

BURKINA - FASO

MINISTRE DE L'ECONOMIE ET DES FINANCES
INSTITUT NATIONAL DE LA STATISTIQUE ET DE LA DEMOGRAPHIE

**INDICE HARMONISE
DES PRIX A LA CONSOMMATION (I.H.P.C.)
POUR LES PAYS MEMBRES DE L'U.E.M.O.A.
MAI 2000**

AVERTISSEMENT

L'Institut National de la Statistique et de la Démographie (INSD) a le plaisir de mettre à la disposition des utilisateurs l'Indice Harmonisé des Prix à la Consommation (IHPC).
Cet indice est harmonisé car le même instrument de suivi de l'évolution des prix a été mis en place dans sept pays membres de l'Union Economique et Monétaire Ouest-Africaine (UEMOA).

L'IHPC a pour population de référence l'ensemble des ménages de l'agglomération de Ouagadougou. Le panier de la ménagère comprend 320 variétés suivies dans 190 points d'observation. Plus de 3000 relevés de prix sont effectués chaque mois par les enquêteurs de l'INSD. La période de base de l'IHPC est l'année 1996 et les pondérations de l'indice proviennent d'une enquête sur les dépenses des ménages réalisée en 1996.

N° 29- Mois de mai 2000

(Base 100 : année 1996)

	Pondérat°	Indice pour les mois de					Variations en %		
		Mai 1999	Fév 2000	Mars 2000	Avril 2000	Mai 2000	du dernier mois	des 3 derniers mois	des 12 derniers mois
INDICE GLOBAL	10000	107,6	104,8	104,6	104,6	107,3	2,6	2,4	-0,3
I- Produits alimentaires, boissons, tabacs	3392	109,8	98,3	98,5	98,9	103,8	5,0	5,6	-5,4
<i>Céréales non transformées</i>	1012	103,5	94,2	94,8	93,2	92,8	-0,4	-1,5	-10,3
<i>Viande</i>	398	116,5	106,4	111,1	120,3	115,6	-3,9	8,6	-0,8
<i>Légumes frais</i>	357	118,9	85,5	77,9	68,9	115,5	67,6	35,1	-2,9
II- Articles d'habillement et articles chaussants	635	106,6	107,9	106,5	106,5	106,7	0,2	-1,1	0,1
III- Logement, eau, électricité, gaz et autres combustibles	1050	100,2	106,7	105,4	104,0	104,7	0,6	-1,9	4,5
IV- Ameublement, équipement ménager et entretien courant de la maison	666	104,9	104,7	104,7	104,7	104,9	0,1	0,1	0,0
V- Santé	419	95,9	94,3	94,3	94,6	94,9	0,3	0,6	-1,1
VI- Transports	1557	102,3	104,0	104,0	103,6	105,2	1,5	1,1	2,8
VII- Loisirs, Spectacles et culture	394	101,0	100,9	100,9	100,9	100,9	0,0	0,0	-0,1
VIII- Enseignement	340	109,4	110,3	110,3	110,3	110,3	0,0	0,0	0,8
IX- Hôtels, Cafés, Restaurants	996	120,6	121,2	120,9	121,1	121,1	0,0	0,0	0,4
X- Autres biens et services	551	116,5	117,4	117,4	117,4	130,5	11,2	11,2	12,0

**INDICE HARMONISE
DES PRIX A LA CONSOMMATION
(I.H.P.C.)
MAI 2000**

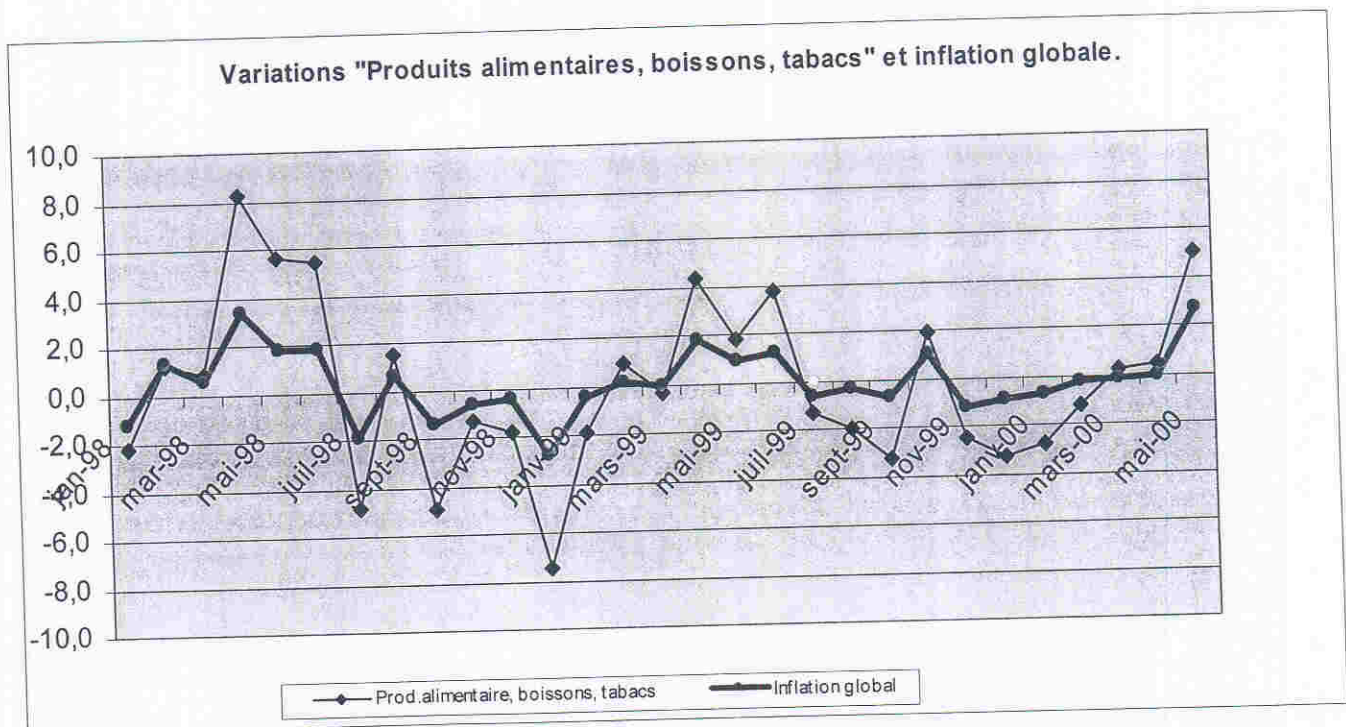
« La tendance à la baisse est rompue. »

L'indice des prix au mois de mai 2000 se situe à 107,3 rompant ainsi avec la tendance à la baisse observée depuis le début de l'année. Après la stabilité du mois dernier, l'inflation monte à 2,6% ce mois-ci. En mai 1999 elle était de 1,0% et sur un an les prix baissent de 0,3%.

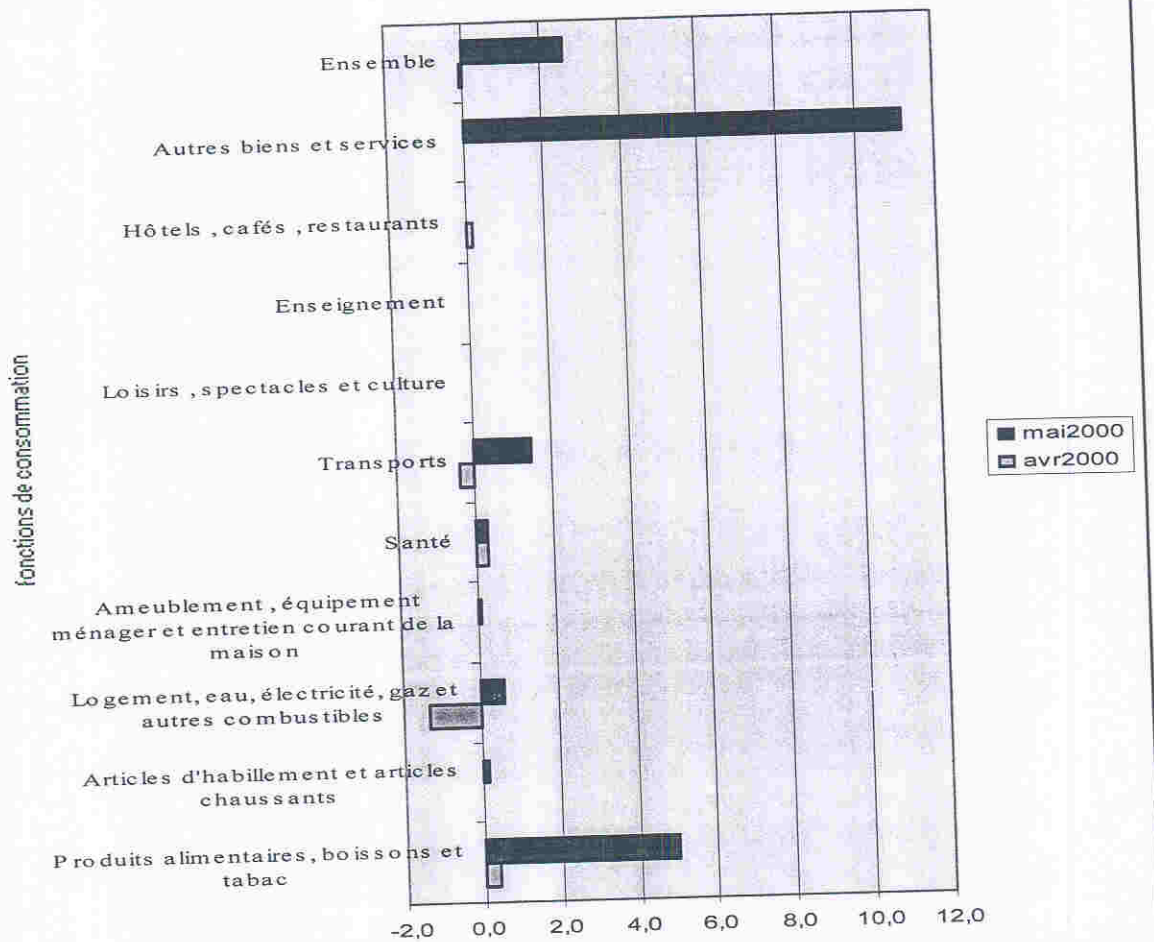
La fonction "Produits alimentaires boissons tabac" enregistre une forte hausse des prix, conséquence de la flambée des prix des légumes frais qui se font rares. Contrairement à la tradition en cette période, les céréales demeurent abondantes sur les marchés, donnant lieu à une modeste baisse des prix. La baisse est plus marquée pour les viandes. Après une longue période de stabilité, les combustibles liquides marquent une importante hausse des prix, induisant un accroissement pour la fonction "Logement, eau, électricité, gaz et autres combustibles". Contre toute attente le récent mouvement des prix dans le domaine des télécommunications s'est traduit par une hausse qui a donné lieu à un relèvement des prix de la fonction "Autres biens et services".

Pour le reste de l'indice, c'est la stabilité sinon aucune variation significative.

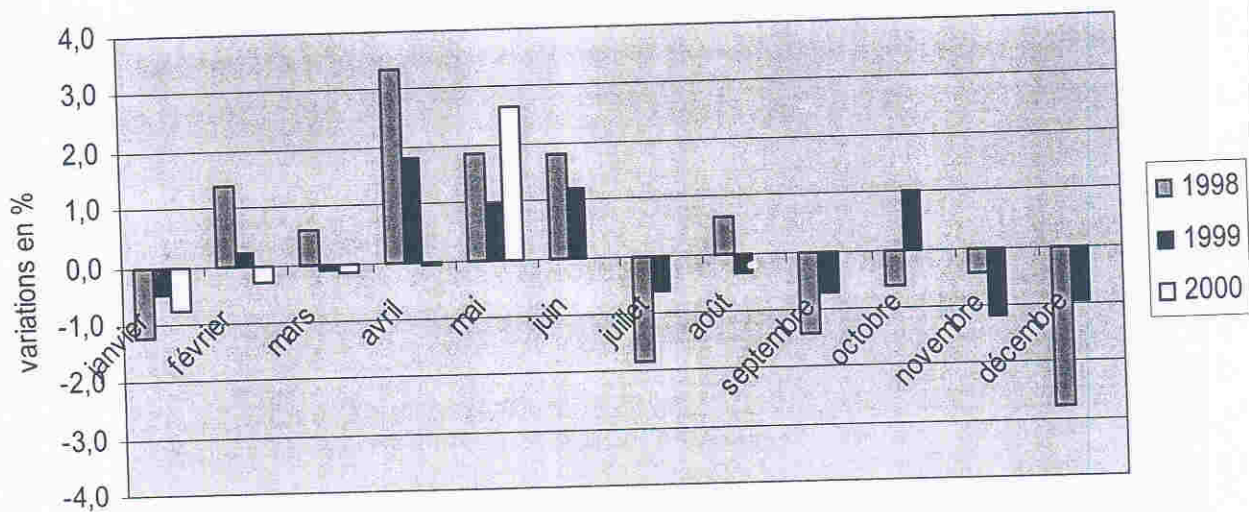
L'élan présumé le mois dernier s'est confirmé avec cette envolée du taux d'inflation en mai 2000, le mois prochain ne devrait pas trop s'écarter de ce qui est présentement observé. Toutefois il est à souligner que les premières pluies favorisent l'apparition abondante de certaines feuilles fraîches et cela pourrait modérer les éventuelles hausses d'autres légumes. L'indicateur UEMOA pour les 12 derniers mois par rapport aux 12 mois précédents donne une baisse de 1,1%, ce qui s'inscrit dans les limites du critère de convergence dont la barre est à 3%.



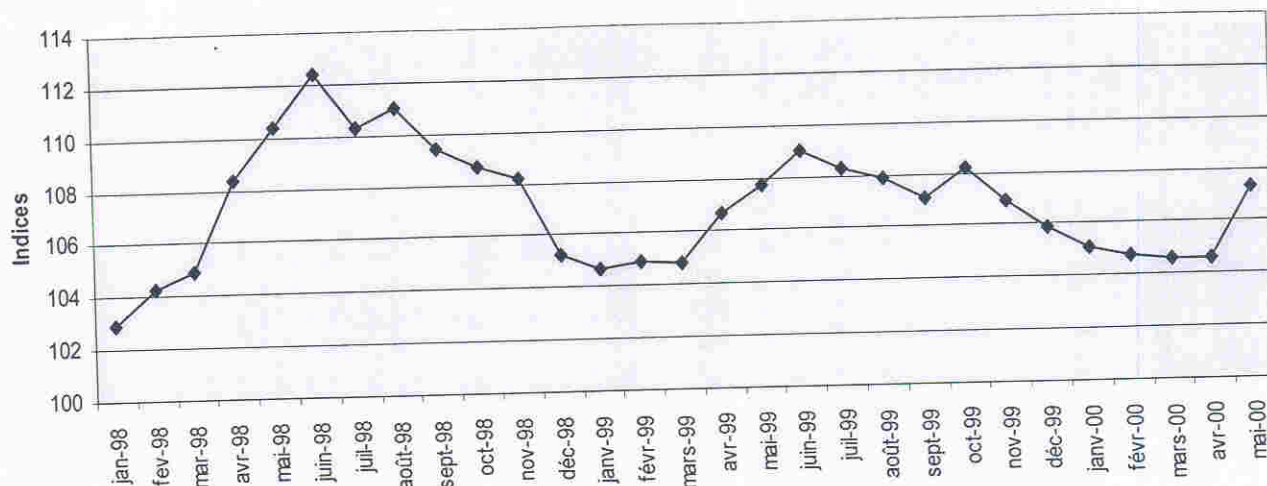
Variations mensuelles des indices des deux derniers mois.



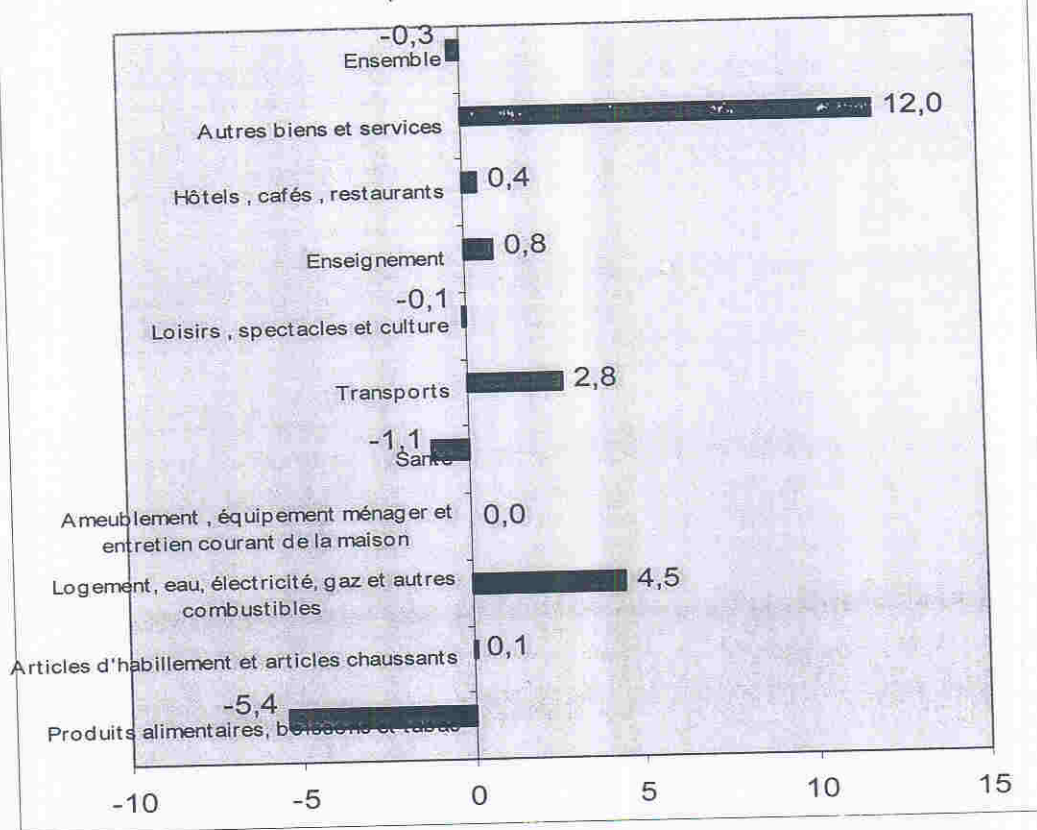
Variations de l'IHPC sur les trois dernières années.



Evolution de l'IHPC depuis janvier 98.



Inflation par fonction, en glissement annuel (mai2000/mai99).



COORDONNEES DE L'INSD

Adresse : Institut National de la Statistique et de la Démographie, 555 Boulevard de la Révolution

01 B.P. 374 Ouagadougou 01

Service des prix à la consommation et des enquêtes auprès des ménages. Tél : (226) 32 44 31

Télécopie : (226) 31 07 60