

Informations Rapides

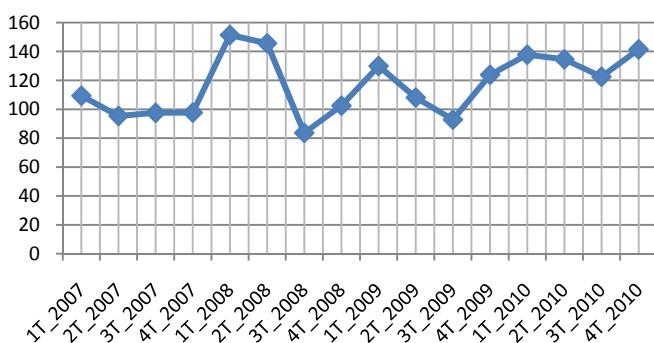


du 9 Juin 2011 – N° 02 Production

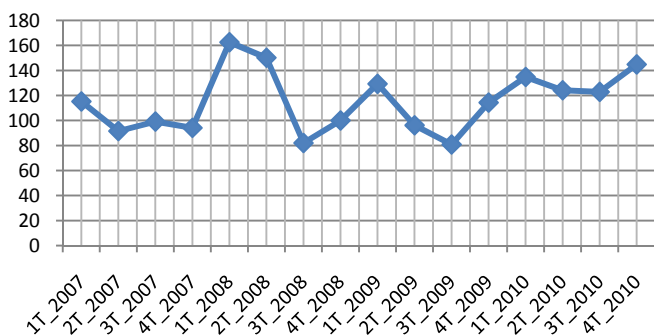
■ Indice de la production industrielle –4ème trimestre 2010

L'activité industrielle au quatrième trimestre 2010, est marquée par un accroissement de la production. En effet, l'indice harmonisé de la production industrielle (IHPI) base 100 en 2007 s'est établi à 141,5 ; en progression de 15,48% en glissement trimestriel. En effet, l'indice était de 122,5 le trimestre précédent. Cette augmentation est imputable principalement aux industries extractives, du textile et du cuir, du papier et imprimerie, de l'alimentaire et de tabac. Par contre, Les industries du bois et meubles, d'électricité, gaz et eau ont connu des baisses de production sur cette période. Par rapport au quatrième trimestre 2009, l'activité industrielle s'est accrue de 14,20% au quatrième trimestre 2010.

Evolution de l'Indice trimestrielle de la production industrielle

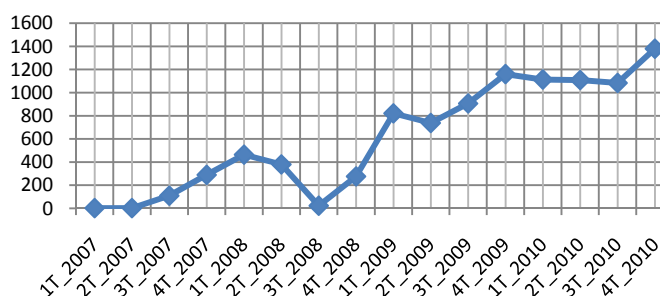


...Au quatrième trimestre 2010, la production de l'industrie Manufacturière a augmenté de 17,87%



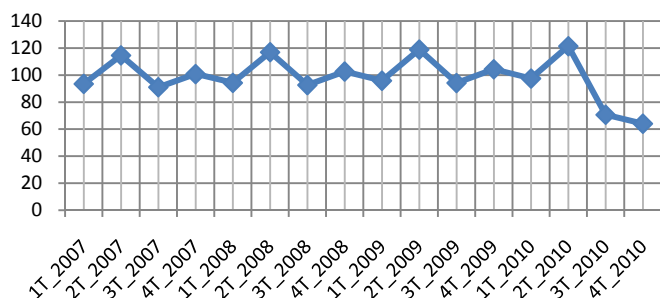
En glissement annuel, la production dans l'industrie manufacturière a augmenté de 26,66% au quatrième trimestre 2010. Mais cette hausse est moins importante en glissement trimestriel car elle est d'environ 18%. Cette industrie a fortement soutenu la croissance de l'indice global de la production industrielle au quatrième trimestre 2010.

...Une Industrie extractive en hausse par rapport au troisième trimestre 2010 (27,37%)



Sur toute la période (2007-2010), l'industrie extractive est en forte expansion. La production de cette industrie a été multipliée par sept durant cette période. En glissement annuel l'indice de l'industrie extractive s'est accru de 18,93%.

...La production énergétique en baisse au dernier trimestre 2010 (-9,38%)...



Le secteur de l'énergie, quasi stable sur la période, a enregistré une baisse de sa production de 9,38% en glissement trimestriel et de 38,67% en glissement annuel.

Indices des branches regroupées

BRANCHES REGROUPEES	Pondérations	4 trim 2010	Glissement trimestriel	Glissement annuel
INDUSTRIES EXTRACTIVES	111,5	1379,8	27,37%	18,93%
INDUSTRIES ALIMENTAIRES ET DE TABAC	3180,7	128,2	20,51%	20,32%
INDUSTRIES TEXTILES ET DU CUIR	1300,7	35,3	241,55%	-2,75%
INDUSTRIES DU BOIS ET MEUBLES	1,4	41,7	-48,84%	-1,37%
INDUSTRIES DU PAPIER, CARTON ET EDITION, IMPRIMERIE	77	124,8	47,59%	50,02%
INDUSTRIES PETROLIERES, CHIMIQUES ET CAOUTCHOUC, PLASTIQUES	364,5	66	-3,89%	-26,60%
INDUSTRIES DU VERRE, DE LA CERAMIQUE ET DES MATERIAUX DE CONSTRUCTION	1324,8	153,6	13,74%	0,40%
INDUSTRIES METALLIQUES	1186,4	353,3	11,45%	82,16%
AUTRES INDUSTRIES DE FABRICATION	335,5	45,2	-6,21%	-49,79%
ELECTRICTE, GAZ ET EAU	2117,6	64	-9,38%	-38,67%
IHPI_Global	10000	141,5	15,48%	14,20%

Source : INSD/DSSE/SSP

Les branches d'activité suivent les mêmes tendances...

Au quatrième trimestre 2010, la plupart des branches d'activité industrielle ont enregistré une augmentation de leur production en glissement trimestriel et en glissement annuel. Cependant, Les industries du bois et meubles, industrie pétrolières, chimiques et caoutchouc, et les autres industries de fabrication sont en baisse.

...Une baisse de la production de l'industrie pétrolière, chimiques et caoutchouc plastiques (-3,89%)

une baisse de la production dans la fabrication de savons, de parfums et de produits d'entretien (-59,72%) atténuée par la hausse de la production de produits en matière plastique.

...Un fléchissement de la production du bois et des meubles d'environ 50%

Cette baisse est imputable principalement à la sous branche de sciage et rabotage de bois (-48,84%).

...Enfin, une baisse de la production d'énergie « électricité, gaz et eau » (-9,38%).

La production et distribution d'électricité a baissé de 16,89% au quatrième trimestre 2010, et le captage, le traitement et distribution d'eau s'est accrue de 23,73% par rapport au trimestre précédent.

...Ces baisses ont été atténuées par une bonne orientation de plusieurs branches d'activités.....

à savoir l'industrie du textile et du cuir dont la production a triplé au quatrième trimestre 2010. Cette hausse est imputable au sous secteur de la fabrication de textiles.

Au cours des trois dernier mois de 2010, la production a augmenté dans les industries alimentaires et de tabac (20,51%)...

La production s'est accrue dans la fabrication des boissons (27,37%), la transformation et la conservation de fruits et légumes (+65,57), des corps gras (17,48%), des produits alimentaires n.c.a. (77,86%). La hausse de la production dans l'industrie alimentaire a été amortie par la baisse de la production dans la fabrication des produits à base de tabac (-12,31%).

...Une augmentation de l'industrie du verre de la céramique et des matériaux de construction (13,74%)...

Cette augmentation est imputable à une hausse de la production dans la fabrication de ciments, de matériaux et d'ouvrages en béton (13,66%) et une hausse de production dans la fabrication de produits céramiques (20,05%).

... Et enfin une bonne progression de l'industrie du papier, carton et édition, imprimerie (+47,59%)

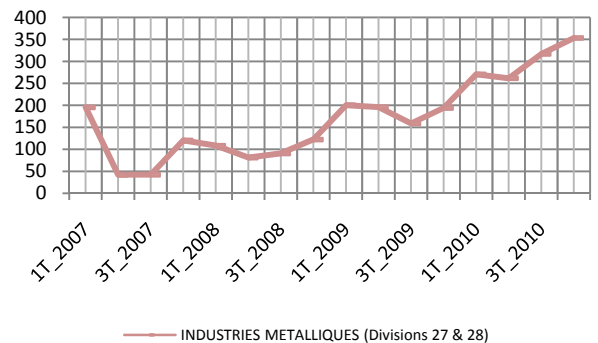
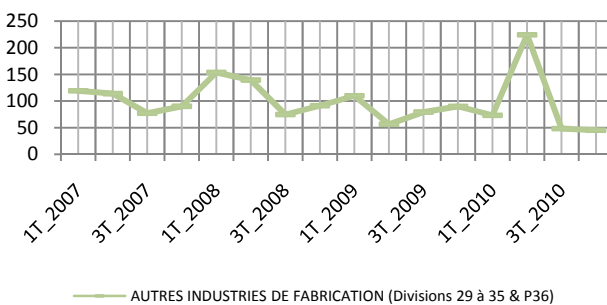
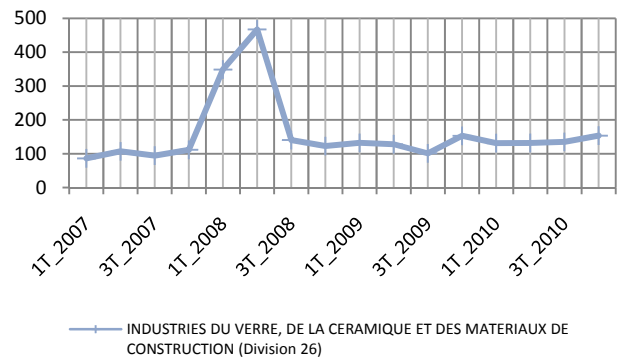
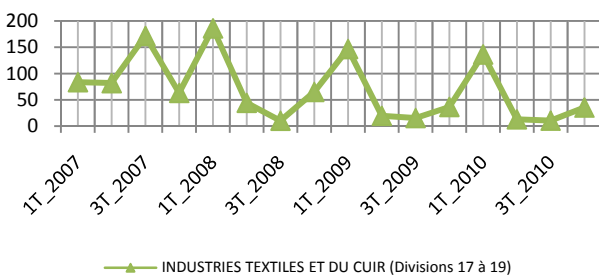
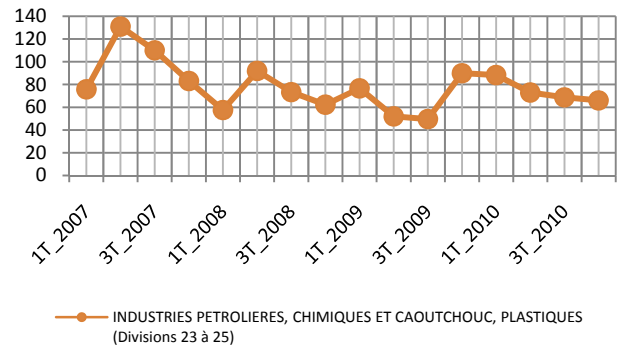
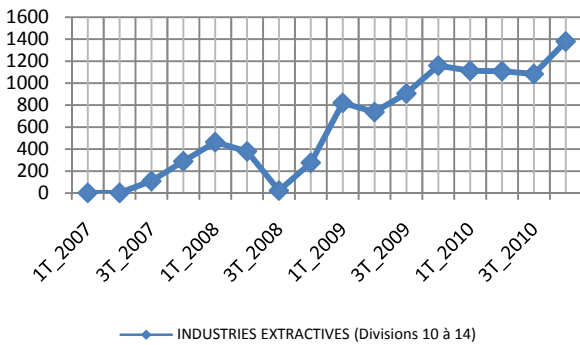
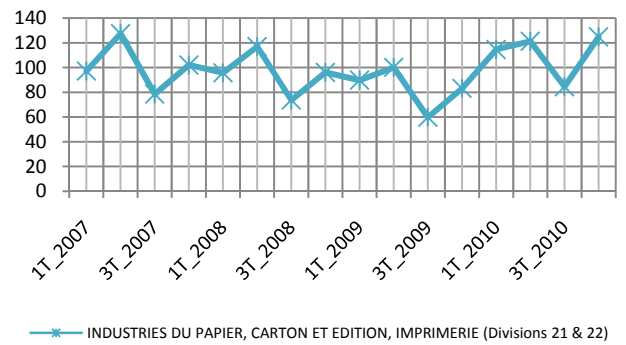
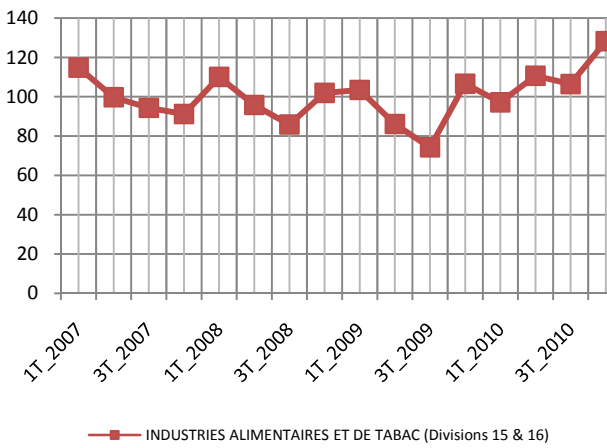
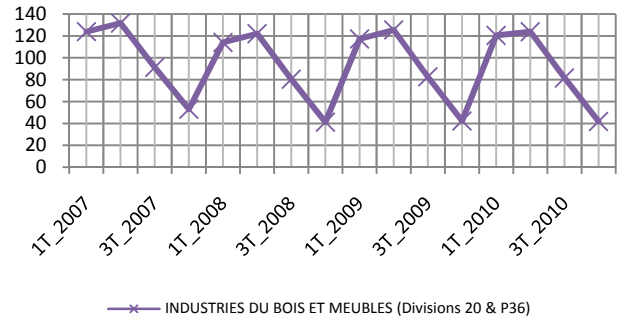
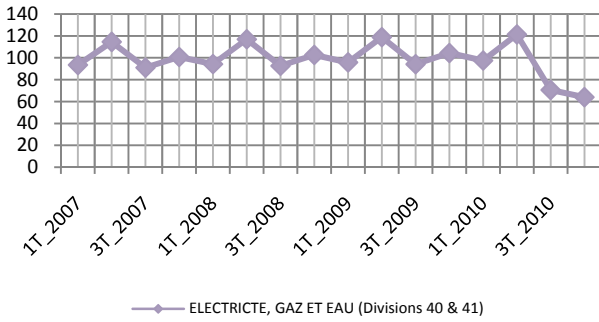
Cette bonne orientation résulte d'une augmentation de la production de papier, de carton et d'articles en papier ou en carton (14,83%), d'une forte hausse de la production de la sous catégorie des imprimeries (98,68%) et dans une moindre dans la production des journaux d'éditions (16,86%).

Métadonnées

Année de base : 2007 ; champs couvert : entreprises industrielles exerçant à l'intérieur du pays ; échantillon : 56 entreprises et 86 produits-entreprises ; Indices calculés : Indices de Laspeyres ; Nomenclature : NAEMA, NOPEMA

Institut National de la Statistique et de la Démographie (I.N.S.D)
 Direction des Statistiques et des Synthèses Economiques (D.S.S.E)
 Service des Statistiques de Production (S.S.P)

ANNEXE



Indices par branches d'activité

BRANCHES	Pondérations	4 ^{ème}	3 ^{ème}	4 ^{ème}	Glissement trimestriel	Glissement annuel
		Trim. 2009	Trim. 2010	Trim. 2010		
EXTRACTION DE MINERAIS METALLIQUES	110,12	1173,78	1095,01	1394,30	27,33	18,79
AUTRES ACTIVITES EXTRACTIVES	1,41	100,00	171,02	249,64	45,97	149,64
FABRICATION DE PRODUITS ALIMENTAIRES ET DE BOISSONS	2 110,18	111,75	93,64	134,75	43,90	20,58
FABRICATION DES PRODUITS A BASE DE TABAC	1 070,48	96,40	131,59	115,39	-12,31	19,71
FABRICATION DE TEXTILES	1 176,16	33,92	8,55	36,77	329,83	8,39
TRAVAIL DU CUIR ; FABRICATION D'ARTICLES DE VOYAGE ; FABRICATION DE CHAUSSURES	124,53	58,88	27,19	21,56	-20,72	-63,39
TRAVAIL DU BOIS ET FABRICATION D'ARTICLES EN BOIS OU DE VANNERIE	1,44	42,29	81,54	41,72	-48,84	-1,37
FABRICATION DE PAPIER, DE CARTON ET D'ARTICLES EN PAPIER OU EN CARTON	40,17	79,91	76,66	88,03	14,83	10,16
ÉDITION, IMPRIMERIE ET REPRODUCTION D'ENREGISTREMENTS	36,80	86,75	93,16	164,91	77,02	90,10
FABRICATION DE PRODUITS CHIMIQUES	276,97	82,20	72,04	51,51	-28,51	-37,34
FABRICATION DE PRODUITS EN CAOUTCHOUC OU EN MATIERES PLASTIQUES	87,56	114,47	58,11	111,95	92,66	-2,20
FABRICATION DE VERRE, POTERIES ET MATERIAUX POUR LA CONSTRUCTION	1 324,78	152,97	135,03	153,59	13,74	0,40
METALLURGIE ; FONDERIE	1 142,02	196,88	323,97	354,72	9,49	80,17
FABRICATION D'OUVRAGES EN METAUX ; TRAVAIL DES METAUX	38,36	134,65	156,95	361,11	130,09	168,18
FABRICATION DE MACHINES ET DE MATERIELS ELECTRIQUES	85,20	102,46	115,85	93,92	-18,93	-8,34
FABRICATION D'AUTRES MATERIELS DE TRANSPORT	215,10	80,00	0,00	0,00	-	-
FABRICATION DE MEUBLES ; ACTIVITES DE FABRICATION N.C.A	41,16	105,03	154,37	178,25	15,47	69,72
PRODUCTION ET DISTRIBUTION ELECTRICITE ET DE GAZ	1 819,76	102,20	67,01	55,69	-16,89	-45,51
CAPTAGE, TRAITEMENT ET DISTRIBUTION D'EAU	297,79	117,80	92,92	114,97	23,73	-2,40
IHPI_ Global	10 000	123,89	122,51	141,48	15,48	14,20

Source : INSD/DSSE/SSP