

Informations Rapides

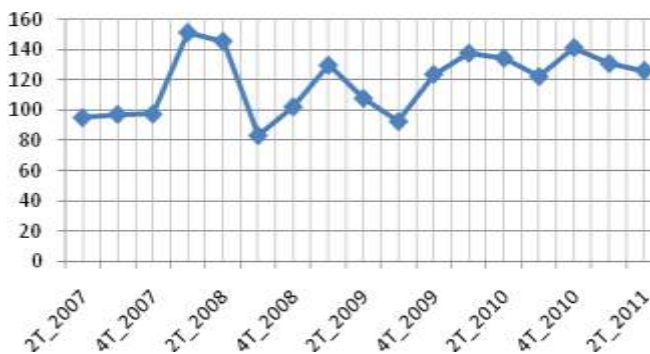


du 11 Octobre 2011 – N°04 Production

INDICE HARMONISE DE LA PRODUCTION INDUSTRIELLE 2^{ème} TRIMESTRE 2011

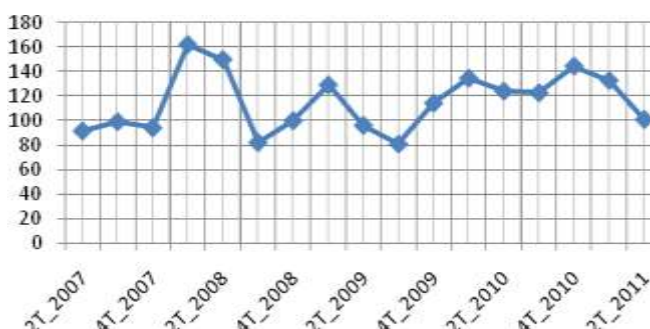
L'activité industrielle au deuxième trimestre 2011, est marquée par une baisse de la production. En effet, l'indice harmonisé de la production industrielle (IHPI) base 100 en 2007 s'est établi à 126,4, en diminution de 3,55% en glissement trimestriel. L'indice était de 131 le trimestre précédent. Cette baisse est imputable principalement aux industries alimentaires et de tabac, du textile et du cuir et aux industries du verre, de la céramique et des matériaux de construction. Par contre, les industries énergétiques (électricité, gaz et eau) et celle du métalliques ont connu des hausses de production sur cette période. Ces hausses ont permis d'atténuer la baisse de la production enregistrée dans plusieurs branches de l'industrie burkinabé.

Evolution de l'Indice trimestriel de la production industrielle



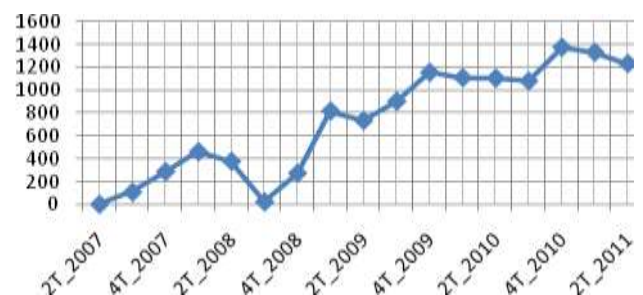
Par rapport au deuxième trimestre 2010, l'activité industrielle s'est rétractée de 6,08% au deuxième trimestre 2011.

...Au deuxième trimestre 2011, la production de l'industrie Manufacturière a baissé de 24%...



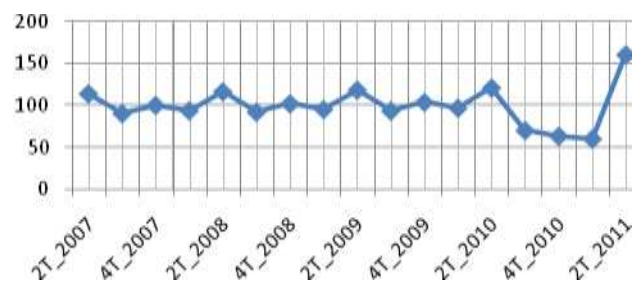
En glissement annuel, la production dans l'industrie manufacturière est en baisse de 18,64% au deuxième trimestre 2011. Cette diminution est plus significative en glissement trimestriel. L'industrie manufacturière, qui regroupe une grande partie des industries burkinabé a vu sa production baisser d'un quart, soit de 24%. Cela a fortement contribué à la baisse de l'indice global de la production industrielle au deuxième trimestre 2011.

...Une Industrie extractive en baisse par rapport au premier trimestre 2011 (7,45%)...



Malgré ce fléchissement au deuxième trimestre 2011, l'industrie extractive est en forte expansion sur toute la période (2007-2011). Sa production a été multipliée par sept(07). En glissement annuel, l'indice de l'industrie extractive s'est accru de 11,58%.

...La production énergétique en forte hausse au 2^{ème} trimestre de 2011 ...



Le secteur de l'énergie, a enregistré une forte hausse de la production qui a presque triplé (165,37%) du fait de l'augmentation de la production d'énergie électrique. Cette hausse est de 37,78% en glissement annuel.

Indices des branches regroupées

BRANCHES REGROUPEES	Pondérations	2 ^{ème} trim. 2011	Glissement Trimestriel(%)	Glissement Annuel(%)
INDUSTRIES EXTRACTIVES	111,5	1236,9	-7,45	11,58
INDUSTRIES ALIMENTAIRES ET DE TABAC	3 180,7	121,9	-25,07	10,24
INDUSTRIES TEXTILES ET DU CUIR	1 300,7	13,9	-84,21	8,65
INDUSTRIES DU BOIS ET MEUBLES	1,4	151,6	27,44	22,33
INDUSTRIES DU PAPIER, CARTON ET EDITION, IMPRIMERIE	77	187,7	65,01	54,84
INDUSTRIES PETROLIERES, CHIMIQUES ET CAOUTCHOUC, PLASTIQUES	364,5	72,4	7,64	-0,80
INDUSTRIES DU VERRE, DE LA CERAMIQUE ET DES MATERIAUX DE CONSTRUCTION	1 324,8	119,6	-19,08	-9,27
INDUSTRIES METALLIQUES	1 186,4	102,0	10,30	-61,00
AUTRES INDUSTRIES DE FABRICATION	335,5	174,3	-5,17	-22,34
ELECTRICITE, GAZ ET EAU	2 117,6	161,0	165,37	32,59
IHPI_ Global	10 000	126,4	-3,55	-6,08

Source : INSD/DSSE/SSP

Les branches d'activité suivent les mêmes tendances...

Au deuxième trimestre 2011, la moitié des branches d'activité industrielle ont connu une baisse de production en glissement trimestriel. Par contre, les industries d'électricité, gaz et eau, celle du papier, carton édition et imprimerie, celle du bois et meubles notamment, ont connu une forte expansion.

...Une forte augmentation de la production de l'électricité, gaz et eau (165,37%)...

Cette hausse est principalement due à un accroissement de la production d'électricité et de gaz qui a triplé sur la période (209,24%). Et une hausse moins importante de 44,61% de la production d'eau.

...Une augmentation de la production du papier, carton, édition et imprimerie de 65,01% ...

Cette hausse est imputable à la branche des éditions, imprimerie et reproduction d'enregistrements (135,47%). La production des imprimeries a été triplée sur la période. C'est la sous branche qui a soutenue l'industrie du papier au 2^{ème} trimestre.

...Enfin, une hausse de la production dans l'industrie métallique...

La production dans l'industrie métallique a augmenté de 10,30% au deuxième trimestre 2011. Cette hausse en glissement trimestriel s'explique principalement par l'amélioration de la production dans la fonderie de 18,37%.

...Ces améliorations de la production industrielle n'ont pas pu donner une bonne orientation à l'indice global de la production industrielle....

Du fait que d'importantes branches ont connu simultanément une baisse de leurs activités au deuxième trimestre 2011, on note un recul de l'indice global.

Au cours du 2^{ème} trimestre de 2011, la production est en forte baisse dans l'industrie du textile et du cuir (84,21%) ...

Cette baisse est imputable à la branche de fabrication de textiles (-86,87%). La production a fléchi dans la sous catégorie Egrenage de coton (-98,37%), et celle de la Filature, tissage et ennoblissement textile (-5,23%).

...Une baisse dans l'industrie alimentaire et de tabacs (-25,07%)...

Cette diminution est imputable en grande partie à une baisse de la production dans le secteur de la fabrication de produits alimentaires et de boissons (-31,75%), et de celui de la fabrication des produits à base de tabacs (-6,54%).

...une diminution de la production dans l'industrie extractive...

Cette baisse est due à la sous catégorie extraction de minerais avec notamment le ralentissement de la production de l'or (-7,47%).

...un fléchissement dans l'industrie du verre, de la céramique et des matériaux de construction

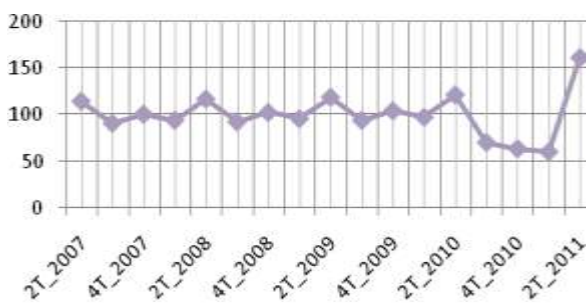
La baisse de la production dans ce secteur au deuxième trimestre 2011 est caractérisée principalement par la baisse de la production dans le sous secteur de la Fabrication de ciment, de matériaux et d'ouvrages en béton ou en pierre et d'autres produits de 19,56%.

Métadonnées

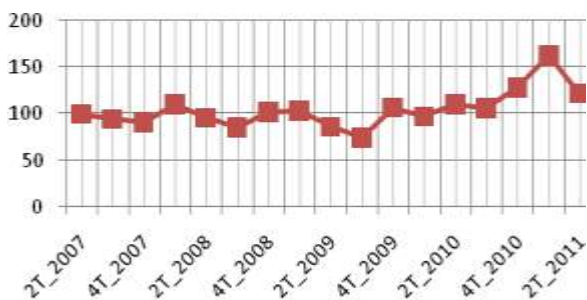
Année de base : 2007 ; champs couvert : entreprises industrielles exerçant au Burkina Faso ; échantillon : 56 entreprises et 86 produits-entreprises ; indices calculés : Indices de Laspeyres de volume ; Nomenclatures : NAEMA, NOPEMA

Institut National de la Statistique et de la Démographie (INSD)
Direction des Statistiques et des Synthèses Economiques (DSSE)
Service des Statistiques de Production (SSP)

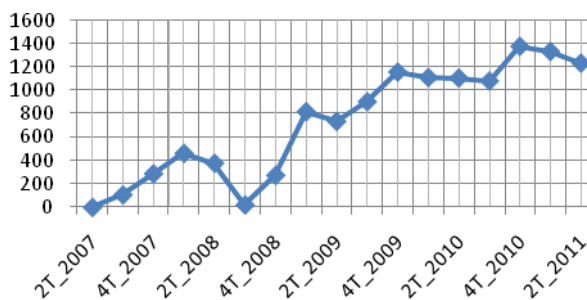
ANNEXES



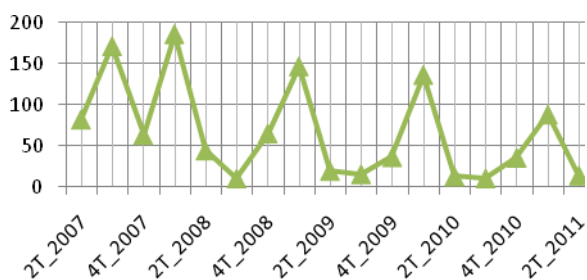
ELECTRICITE, GAZ ET EAU (Déf. écore 40 § 41)



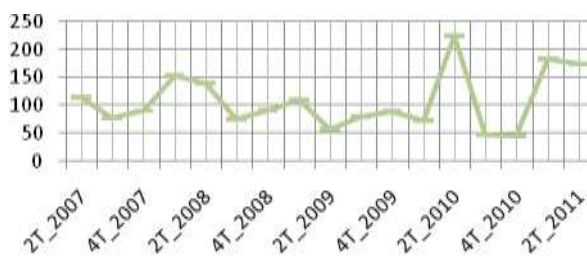
INDUSTRIES ALIMENTAIRES ET DE TABAC (Déf. écore 25 § 16)



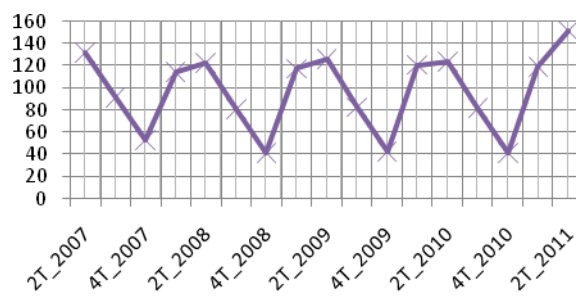
INDUSTRIES EXTRACTIVES (Déf. écore 10 à 14)



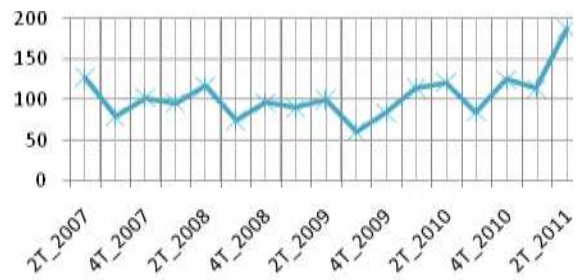
INDUSTRIES TEXTILES ET DU CUIR (Déf. écore 17 à 19)



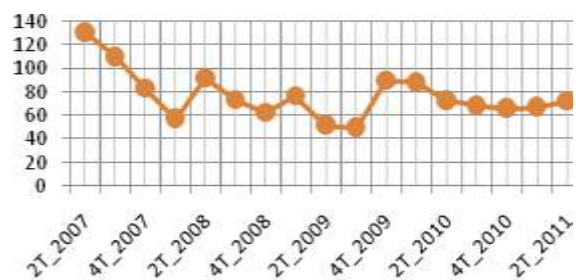
AUTRES INDUSTRIES DE FABRICATION (Déf. écore 20 à 35 § P36)



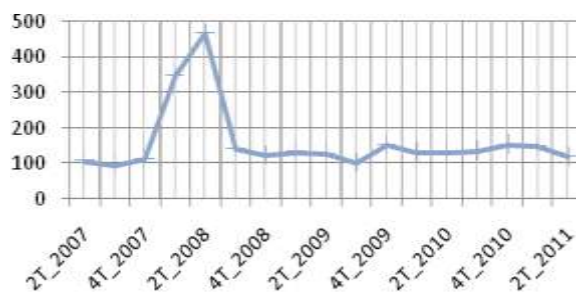
INDUSTRIES DU BOIS ET MEUBLES (Déf. écore 20 § P36)



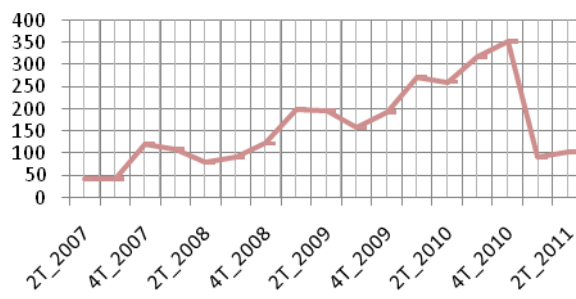
INDUSTRIES DU PAPIER, CARTON ET EDITION, IMPRIMERIE (Déf. écore 21 § 22)



INDUSTRIES PETROLIERES, CHIMIQUES ET CAOUTCHOUC, PLASTIQUES (Déf. écore 23 à 25)



INDUSTRIES DU VERRE, DE LA CERAMIQUE ET DES MATERIAUX DE CONSTRUCTION (Déf. écore 26)



INDUSTRIES METALLIQUES (Déf. écore 27 § 28)

Tableau A01 : Indices par branches d'activité

BRANCHES	Pondérations	2 ^{ème} Trim. 2010	1 ^{er} Trim. 2011	2 ^{ème} Trim. 2011	Glissement trimestriel	Glissement annuel
EXTRACTION DE MINERAIS METALLIQUES	110,12	1110,8	1350,4	1249,5	-7,47	12,49
AUTRES ACTIVITES EXTRACTIVES	1,41	929,0	249,6	249,6	0,00	-73,13
FABRICATION DE PRODUITS ALIMENTAIRES ET DE BOISSONS	2 110,18	104,8	180,3	123,1	-31,75	17,40
FABRICATION DES PRODUITS A BASE DE TABAC	1 070,48	122,0	128,1	119,7	-6,54	-1,90
FABRICATION DE TEXTILES	1 176,16	10,9	95,9	12,6	-86,87	15,35
TRAVAIL DU CUIR ; FABRICATION D'ARTICLES DE VOYAGE ; FABRICATION DE CHAUSSURES	124,53	30,6	14,5	26,4	81,68	-13,91
TRAVAIL DU BOIS ET FABRICATION D'ARTICLES EN BOIS OU DE VANNERIE	1,44	123,9	118,9	151,6	27,44	22,33
FABRICATION DE PAPIER, DE CARTON ET D'ARTICLES EN PAPIER OU EN CARTON	40,17	159,2	113,4	113,4	0,00	-28,78
ÉDITION, IMPRIMERIE ET REPRODUCTION D'ENREGISTREMENTS	36,80	79,8	114,2	268,9	135,47	236,83
FABRICATION DE PRODUITS CHIMIQUES	276,97	77,0	62,8	67,7	7,84	-12,03
FABRICATION DE PRODUITS EN CAOUTCHOUC OU EN MATIERES PLASTIQUES	87,56	60,1	81,2	87,0	7,15	44,73
FABRICATION DE VERRE, POTERIES ET MATERIAUX POUR LA CONSTRUCTION	1 324,78	131,8	147,8	119,6	-19,08	-9,27
METALLURGIE ; FONDERIE	1 142,02	267,9	95,3	105,2	10,36	-60,73
FABRICATION D'OUVRAGES EN METAUX ; TRAVAIL DES METAUX	38,36	113,2	12,0	5,0	-58,11	-95,54
FABRICATION DE MACHINES ET DE MATERIELS ELECTRIQUES	85,20	76,0	51,7	107,7	108,15	41,62
FABRICATION D'AUTRES MATERIELS DE TRANSPORT	215,10	300,0	12,4	0,0	-100,00	-100,00
FABRICATION DE MEUBLES ; ACTIVITES DE FABRICATION N.C.A	41,16	105,2	1336,2	1214,7	-9,09	1054,75
PRODUCTION ET DISTRIBUTION ELECTRICITE ET DE GAZ	1 819,76	122,0	51,8	160,2	209,24	31,31
CAPTAGE, TRAITEMENT ET DISTRIBUTION D'EAU	297,79	118,2	115,0	166,3	44,61	40,67
IHPI_ Global	10 000,00	134,6	131,0	126,4	-3,55	-6,08

Source : INSD/DSSE/SSP