

Informations Rapides

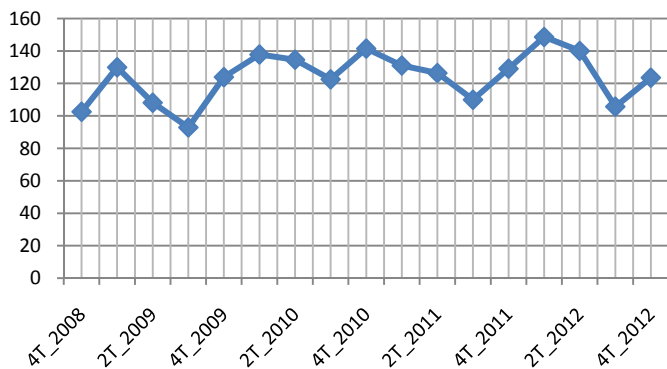


du 5 Avril 2013 – N°11 Production

INDICE HARMONISE DE LA PRODUCTION INDUSTRIELLE – 4^{ème} TRIMESTRE 2012

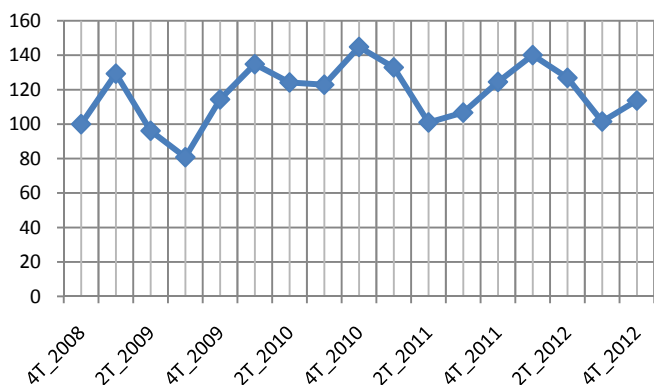
Au quatrième trimestre de l'année 2012, on assiste à une relance de l'activité industrielle. En effet, l'indice harmonisé de la production industrielle (IHPI) base 100 en 2007, qui a connu une baisse tendancielle depuis le début de 2012, s'est établi à 123,5 en hausse de 16,89% en glissement trimestriel. L'indice était de 105,7 le trimestre précédent. Cette hausse est imputable notamment aux industries énergétiques (électricité, gaz et eau), celles du textile et du cuir, du verre, de la céramique et des matériaux de construction. Par contre, les industries du bois et meubles et des industries métalliques ont connu des baisses significatives de production sur cette période.

Evolution de l'Indice trimestriel de la production industrielle (16,9%)



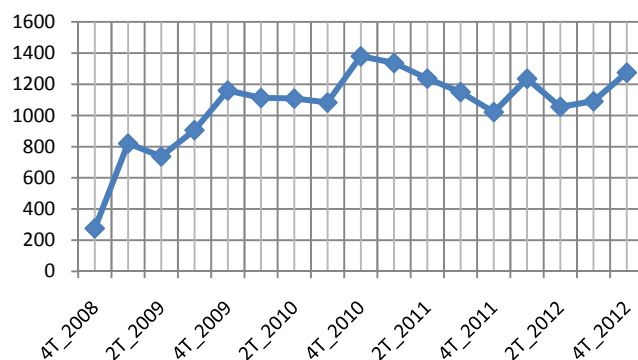
Par rapport au quatrième trimestre 2010, l'activité industrielle s'est rétractée de 4,3%.

...Au quatrième trimestre 2012, la production de l'industrie manufacturière en hausse de 12,0%...



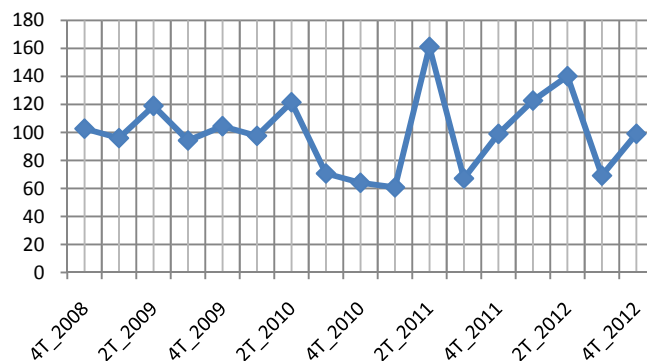
L'industrie manufacturière, qui regroupe une grande partie des industries burkinabè, a vu sa production augmenter de 12,0% par rapport au trimestre précédent. Cela a fortement contribué à la hausse de l'indice global au quatrième trimestre 2012. En glissement annuel, la production dans cette industrie est cependant en baisse de 8,7%.

...Une Industrie extractive en hausse par rapport au troisième trimestre 2012 (16,8%)...



Secteur globalement en expansion sur toute la période, l'industrie extractive connaît une reprise les trois derniers trimestres, après un fléchissement depuis le 1^{er} trimestre 2011. En glissement annuel, la production extractive est en baisse de 24,8%.

...La production de l'électricité, gaz et eau en hausse au quatrième trimestre de 2012 (+43,3%) ...



Cette branche d'activité a enregistré une reprise de la production après sa forte baisse au trimestre précédent. Cette hausse a été impulsée par la hausse de la production d'eau (+23,7%) et une augmentation de la production d'électricité (+51,5%).

Indices des branches regroupées

BRANCHES REGROUPEES	Pondérations	4 ^{ème} trim. 2012	Glissement Trimestriel(%)	Glissement Annuel(%)
INDUSTRIES EXTRACTIVES	111,5	1275,2	16,85	24,77
INDUSTRIES ALIMENTAIRES ET DE TABAC	3 180,7	130,8	15,66	1,11
INDUSTRIES TEXTILES ET DU CUIR	1 300,7	33,4	212,34	3,02
INDUSTRIES DU BOIS ET MEUBLES	1,4	48,3	-22,73	16,68
INDUSTRIES DU PAPIER, CARTON ET EDITION, IMPRIMERIE	77	130,5	40,44	-19,40
INDUSTRIES PETROLIERES, CHIMIQUES ET CAOUTCHOUC, PLASTIQUES	364,5	77,1	25,46	3,99
INDUSTRIES DU VERRE, DE LA CERAMIQUE ET DES MATERIAUX DE CONSTRUCTION	1 324,8	155,0	22,93	-11,22
INDUSTRIES METALLIQUES	1 186,4	100,1	-26,07	-25,93
AUTRES INDUSTRIES DE FABRICATION	335,5	183,9	6,63	-25,43
ELECTRICITE, GAZ ET EAU	2 117,6	99,0	43,28	0,08
IHPI_Global	10 000	123,5	16,89	-4,31

Source : INSD/DSSE/SSP

Les branches d'activité suivent les mêmes tendances...

Au quatrième trimestre 2012, seulement deux branches d'activité industrielle ont vu leurs productions baisser en glissement trimestriel. Les industries textiles, de papier de carton et imprimerie, d'électricité, de gaz et d'eau ; du verre et de la céramique ont connu de fortes hausses. La croissance dans les autres industries est de moindre ampleur.

Au cours du 4^{ème} trimestre de 2012 la production est en forte baisse dans l'industrie Métalliques (-26,1%)...

Cette baisse est imputable à la baisse de la production dans l'industrie de la fonderie (-100,0%) et de l'industrie de transformation des métaux précieux et des métaux non ferreux (-0,4%). Ces baisses ont été atténuées par une hausse dans l'industrie de Sidérurgie et première transformation de l'acier (+30,9%).

...Et enfin, une baisse de la production dans l'industrie du bois et meubles (-22,7%)...

Ce fléchissement est dû à la baisse de la production dans la catégorie sciage et rabotage du bois (-44,4%).

La hausse de la production dans la catégorie fabrication d'articles en bois, liège, vannerie et sparterie (+32,1%) à atténué la baisse dans ce secteur.

...Ces baisses de la production industrielle ont été maîtrisées par la bonne tenue de la grande majorité des industries. Cela a donné une bonne orientation à l'indice global de la production industrielle.

Du fait que d'importantes branches ont connu simultanément une hausse en glissement trimestriel de leurs activités au quatrième trimestre 2012, on note une reprise de l'indice global, en baisse depuis le premier trimestre 2012.

Il y a eu une forte augmentation de la production dans l'industrie du Textile et du cuir (212,3%).

Cette hausse est imputable à la branche de fabrication de textiles en occurrence l'égrenage de coton. La production est cependant en baisse dans les catégories Filature, tissage et ennoblissement textile (-47,9%) et travail du cuir (-33,4%).

...Une hausse dans l'industrie alimentaire et de tabacs (+15,7%)...

L'augmentation enregistrée est imputable en grande partie à une hausse de la production dans le secteur de la fabrication de produits alimentaires et de boissons (+28,0%) et une légère hausse de la production dans la fabrication des produits à base de tabacs (+0,2%), malgré une baisse de la fabrication de corps gras (-73,0%).

...Une augmentation de la production du verre, de la céramique et des matériaux de construction (+22,93%)...

Cette hausse a été soutenue par une bonne production dans la catégorie fabrication de ciments et de matériaux (+23,32%). La fabrication de la céramique est restée constante sur la période.

..Et une bonne tenue de la production dans l'industrie énergétique et de l'eau (+43,3%)

La hausse de production dans ce secteur est imputable à l'augmentation de la production d'électricité (+51,5%) et de la production du captage, traitement et distribution d'eau (+23,7%). En glissement annuel, ces secteurs sont également en hausse.

Métadonnées

Année de base : 2007 ; champs couvert : entreprises industrielles exerçant au Burkina Faso ; échantillon : 56 entreprises et 86 produits-entreprises ; indices calculés : Indices de Laspeyres de volume ; Nomenclatures : NAEMA, NOPEMA

Institut National de la Statistique et de la Démographie (INSD)
Direction des Statistiques et des Synthèses Economiques (DSSE)
Service des Statistiques de Production (SSP)

ANNEXES

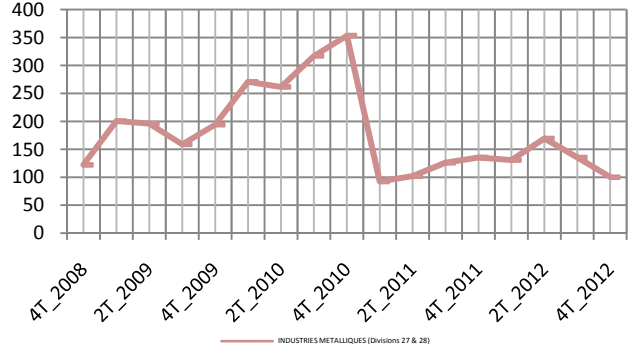
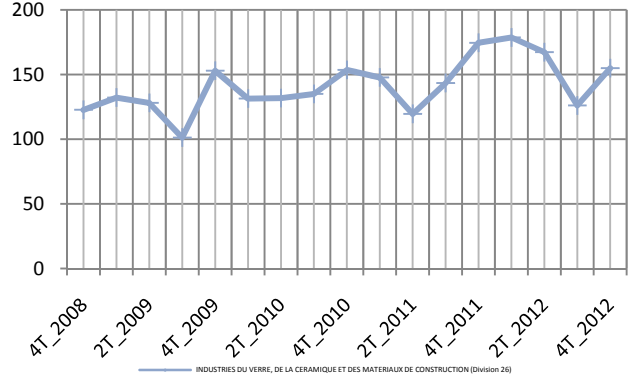
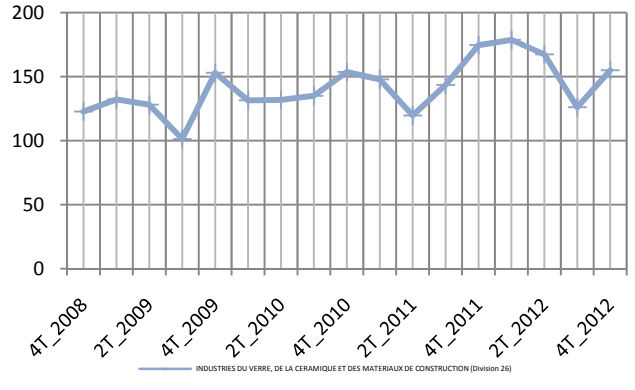
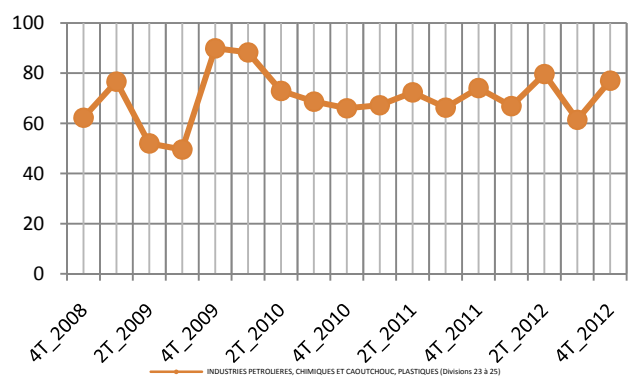
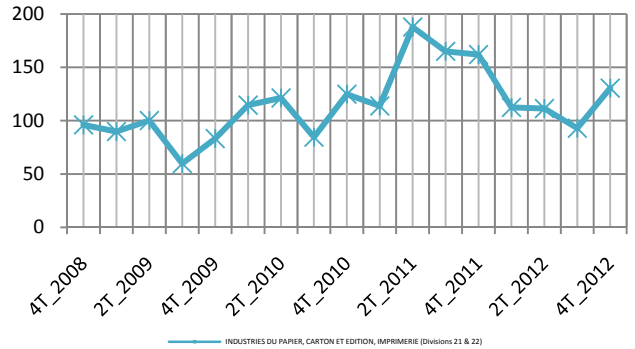
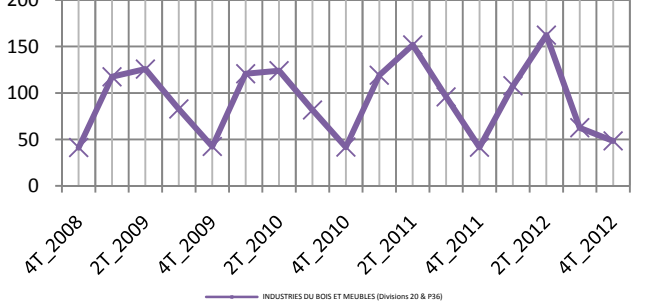
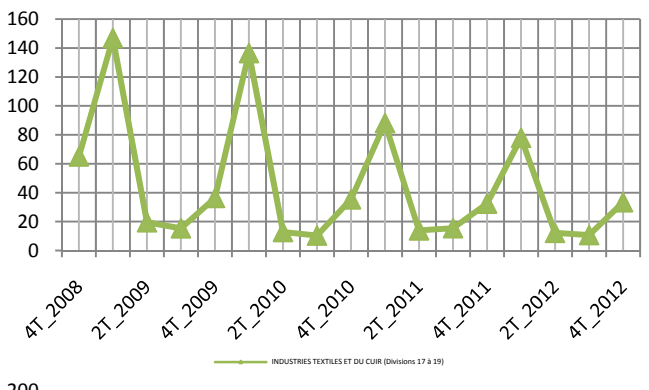
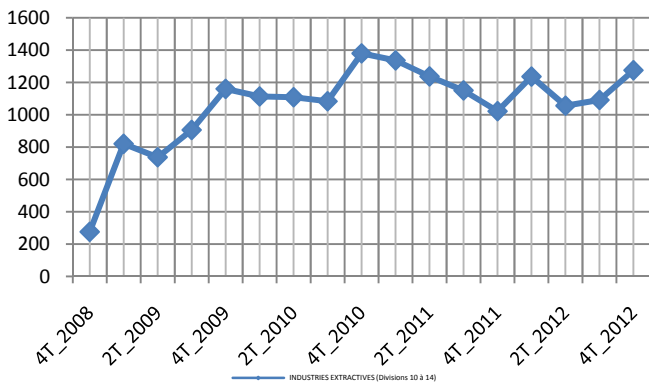
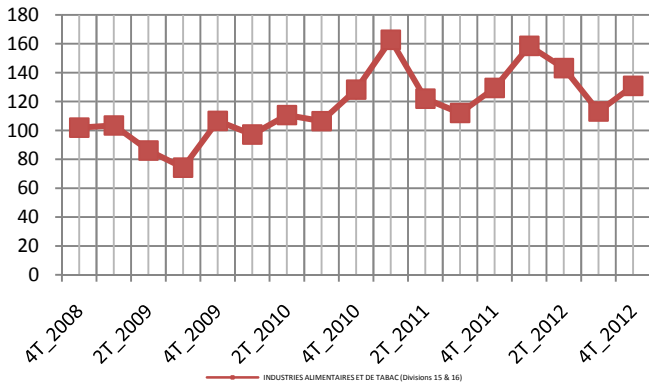
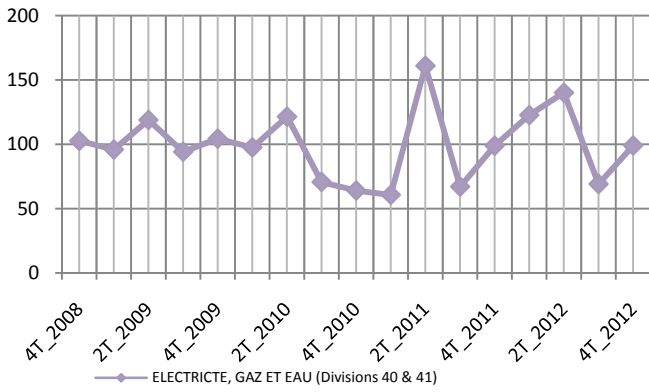


Tableau A01 : Indices par branches d'activité

BRANCHES	Pondérations	4 ^{ème} Trim. 2011	3 ^{ème} Trim. 2012	4 ^{ème} Trim. 2012	Glissement trimestriel (en %)	Glissement annuel (en %)
EXTRACTION DE MINERAIS METALLIQUES	110,12	1031,9	1102,0	1288,3	16,90	24,85
AUTRES ACTIVITES EXTRACTIVES	1,41	249,6	249,6	249,6	0,00	0,00
FABRICATION DE PRODUITS ALIMENTAIRES ET DE BOISSONS	2 110,18	132,6	94,8	121,4	28,01	-8,48
FABRICATION DES PRODUITS A BASE DE TABAC	1 070,48	122,9	149,1	149,4	0,16	21,50
FABRICATION DE TEXTILES	1 176,16	32,8	8,7	34,8	298,87	6,25
TRAVAIL DU CUIR ; FABRICATION D'ARTICLES DE VOYAGE ; FABRICATION DE CHAUSSURES	124,53	28,5	29,0	19,4	-33,37	-32,06
TRAVAIL DU BOIS ET FABRICATION D'ARTICLES EN BOIS OU DE VANNERIE	1,44	41,4	62,5	48,3	-22,73	16,68
FABRICATION DE PAPIER, DE CARTON ET D'ARTICLES EN PAPIER OU EN CARTON	40,17	89,6	76,7	76,7	0,00	-14,40
ÉDITION, IMPRIMERIE ET REPRODUCTION D'ENREGISTREMENTS	36,80	240,9	110,7	189,3	71,01	-21,43
FABRICATION DE PRODUITS CHIMIQUES	276,97	66,3	64,3	74,2	15,46	11,91
FABRICATION DE PRODUITS EN CAOUTCHOUC OU EN MATIERES PLASTIQUES	87,56	98,7	52,4	86,1	64,27	-12,84
FABRICATION DE VERRE, POTERIES ET MATERIAUX POUR LA CONSTRUCTION	1 324,78	174,6	126,1	155,0	22,93	-11,22
METALLURGIE ; FONDERIE	1 142,02	140,0	140,4	103,2	-26,51	-26,29
FABRICATION D'OUVRAGES EN METAUX ; TRAVAIL DES METAUX	38,36	13,7	6,1	12,0	97,60	-12,37
FABRICATION DE MACHINES ET DE MATERIELS ELECTRIQUES	85,20	78,5	103,0	121,3	17,77	54,47
FABRICATION D'AUTRES MATERIELS DE TRANSPORT	215,10	3,4	0,0	0,0	-	-100,00
FABRICATION DE MEUBLES ; ACTIVITES DE FABRICATION N.C.A	41,16	1830,0	1195,6	1260,1	5,39	-31,14
PRODUCTION ET DISTRIBUTION ELECTRICITE ET DE GAZ	1 819,76	88,6	56,7	85,9	51,46	-3,13
CAPTAGE, TRAITEMENT ET DISTRIBUTION D'EAU	297,79	161,7	144,9	179,3	23,73	10,84
IHPI_ Global	10 000	129,1	105,7	123,5	16,89	-4,31

Source : INSD/DSSE/SSP