

Informations Rapides

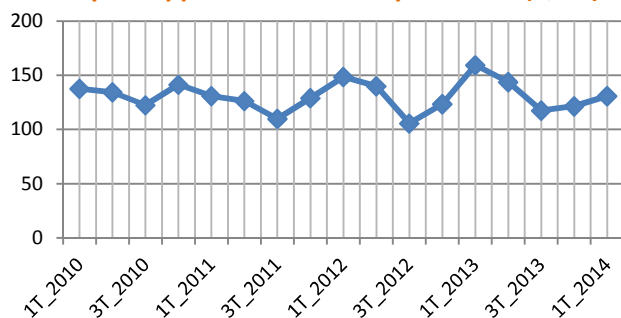


du 19 Juin 2014 – N°16

INDICE HARMONISÉ DE LA PRODUCTION INDUSTRIELLE 1^{er} TRIMESTRE 2014

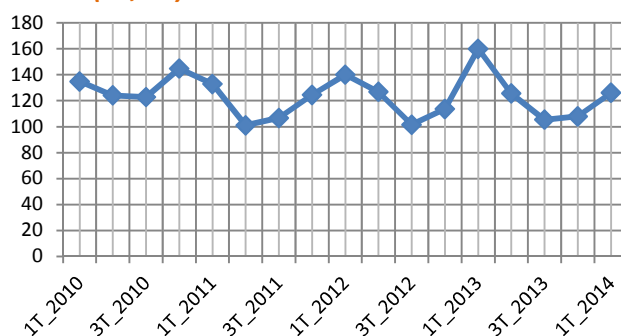
L'activité industrielle s'est relativement améliorée au 1^{er} trimestre 2014. L'indice harmonisé de la production industrielle (IHPI) base 100 en 2007, s'est établi à 131,0 points d'indice. Il a augmenté de 7,7% en glissement trimestriel. Cette hausse est imputable en grande partie aux industries de textile et du cuir, aux industries métalliques, aux industries du papier, carton, édition et imprimerie et aux industries chimiques, de caoutchouc et de plastique. La production des industries extractives, du verre, de la céramique, des matériaux de construction, des industries énergétiques (électricité, gaz et eau) a baissé au 1^{er} trimestre 2014.

L'indice de la production industrielle connaît une légère hausse par rapport au trimestre précédent (7,7%)...



Par contre, la production industrielle enregistre une contre-performance par rapport au premier trimestre 2013 (-17,9%)

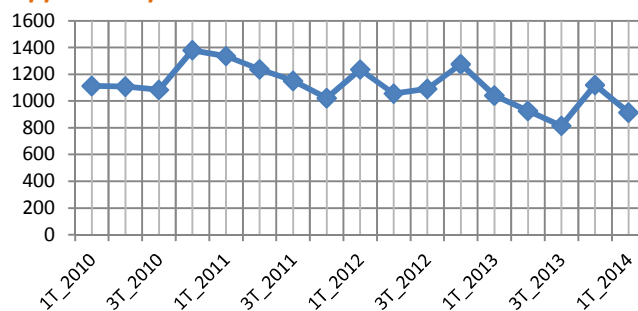
...La production de l'industrie manufacturière est en hausse (16,9%)...



L'indice de l'industrie manufacturière a connu une hausse de 16,9% par rapport au trimestre précédent.

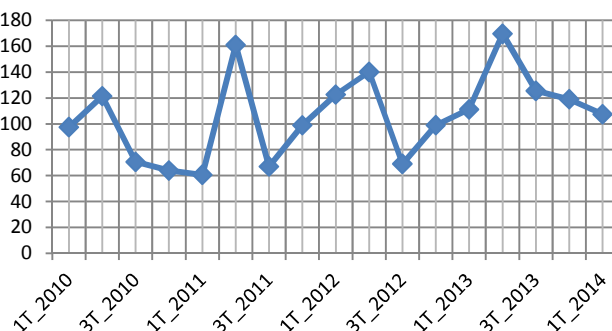
Cela est surtout expliqué par la hausse de la production dans les industries du textile et du cuir (154,1%) et dans les industries métalliques (108,6%). Par ailleurs, en glissement annuel, la production dans cette catégorie d'industries est en baisse de 21,1 %.

L'industrie extractive connaît une baisse de 18,3% par rapport au quatrième trimestre 2013...



L'activité d'extraction, a ralenti au 1^{er} trimestre 2014. En effet, l'indice des industries extractives a connu une baisse de 18,3% par rapport au trimestre précédent. Comparativement au 1^{er} trimestre 2013, l'indice a également baissé de 12,2%.

... La production d'électricité, de gaz et d'eau est en baisse de 9,7%...



Tout comme au 4^{ème} trimestre 2013, cette branche a connu un fléchissement au cours du 1^{er} trimestre 2014 (-9,7%), dû à la forte baisse enregistrée dans la production d'eau (captage, traitement et distribution d'eau). En glissement annuel, la baisse est plus modérée (-3,4%).

Indices des branches regroupées

BRANCHES REGROUPEES	Pondérations	1 ^{er} trim. 2013	Glissement Trimestriel(%)	Glissement Annuel(%)
INDUSTRIES EXTRACTIVES	111,5	914,3	-18,3	-12,2
INDUSTRIES ALIMENTAIRES ET DE TABAC	3180,7	165,1	4,0	-2,0
INDUSTRIES TEXTILES ET DU CUIR	1300,7	42,9	154,1	-53,6
INDUSTRIES DU BOIS ET MEUBLES	1,4	44,2	-27,4	22,1
INDUSTRIES DU PAPIER, CARTON ET EDITION, IMPRIMERIE	77,0	214,3	31,0	19,7
INDUSTRIES PETROLIERES, CHIMIQUES ET CAOUTCHOUC, PLASTIQUES	364,5	75,7	30,4	-5,9
INDUSTRIES DU VERRE, DE LA CERAMIQUE ET DES MATERIAUX DE CONSTRUCTION	1324,8	106,5	-4,2	-29,3
INDUSTRIES METALLIQUES	1186,4	134,5	108,6	-44,0
AUTRES INDUSTRIES DE FABRICATION	335,5	162,4	0,4	-8,1
ELECTRICTE, GAZ ET EAU	2117,6	107,4	-9,7	-3,4
IHPI_ Global	10000,0	131,0	7,7	-17,9

Source : INSD/DSSE/SSEC

L'évolution des branches d'activité en glissement trimestriel est contrastée ...

Au premier trimestre 2014, la production des industries alimentaires, de textile et du cuir, du papier, du carton, de l'édition et de l'imprimerie a augmenté. Il en est de même des industries métalliques et des industries chimiques, du caoutchouc et du plastique. Cependant, les productions dans les industries extractives, du verre, de la céramique et des matériaux de construction, les industries métalliques, le secteur de l'énergie (électricité, gaz, eau) ont baissé.

...On assiste à une forte hausse (154,1%) de l'indice des industries du textile et du cuir...

L'indice des industries de textile et du cuir a connu une hausse sensible. Cette augmentation est due notamment à la hausse de la production dans la sous branche « égrainage du coton » (239,2%) au 1er trimestre 2014 suite à la reprise de cette activité saisonnière. Mais, en glissement annuel, l'indice enregistre une baisse de 53,6%.

...une hausse de 108,6% de l'indice de la production dans les industries métalliques...

Cela est dû à la forte hausse enregistrée dans la branche « métallurgie et fonderie » (110,1%). Cette hausse a été atténuée par la baisse de la production dans la branche « fabrication d'ouvrages en métaux » (-69,5%).

...une hausse de 30,4% de l'indice des industries chimiques, caoutchouc et plastique est constatée ...

Cette hausse est due à l'augmentation de la production dans la « fabrication de produits chimiques » (48,4%). Cependant, la hausse de l'activité dans ces branches groupées a été atténuée par la baisse de la production dans la « fabrication de produits en caoutchouc » (-19,5%).

... Une hausse de l'indice dans les industries du papier, carton, édition et imprimerie (31,0%)...

Cette hausse est imputable à la sous branche « fabrication de papier et cartons » (88,1%). En glissement annuel, cette branche enregistre également une hausse de 19,7%.

D'importantes branches ont connu simultanément des baisses au cours du premier trimestre 2014.

Ainsi, on enregistre un fléchissement de 18,3% de l'indice de l'activité extractive ...

Cette baisse s'explique par la diminution de la production dans la sous branche « extraction de minerais métalliques » comprenant notamment la production de l'or (-18,4%). En glissement annuel, on enregistre également une baisse (-12,2%).

...Une régression de la production dans l'industrie énergétique (-9,7%)...

Cette tendance est imputable à la baisse de la production d'électricité (-16,1%). Cependant, le repli a été atténué par une hausse dans la production d'eau (18,2%). Cependant, l'indice de la branche est aussi en légère baisse en glissement annuel (-3,3%).

...Et enfin une baisse modérée de la production du verre, de la céramique et des matériaux de construction (-4,2%)...

La baisse dans ce secteur est due à la fois au fléchissement de 19,1% dans la production du ciment et de matériaux de construction et à la baisse de l'indice dans la sous branche « fabrication des produits céramiques » (-25,6%). En glissement annuel, la baisse est encore plus forte (-29,3%).

Métadonnées

Année de base : 2007 ; champs couvert : entreprises industrielles exerçant au Burkina Faso ; échantillon : 56 entreprises et 86 produits-entreprises ;

Indices calculés : Indices de Laspeyres de volume ; Nomenclatures : NAEMA, NOPEMA

Institut National de la Statistique et de la Démographie (INSD)
 Direction des Statistiques et des Synthèses Economiques (DSSE)
 Service des Statistiques d'entreprises et du commerce (SSEC)

ANNEXES

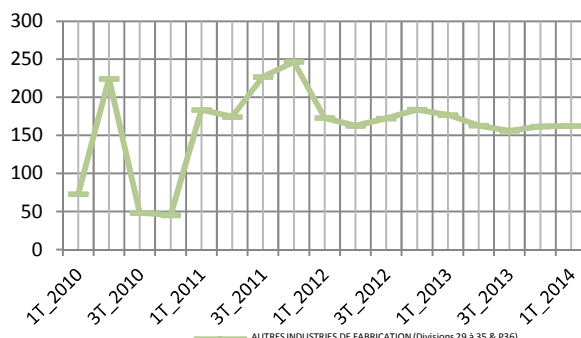
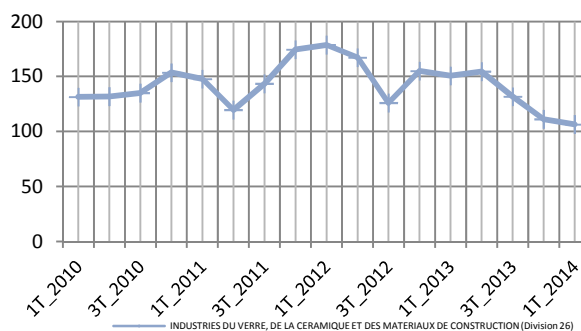
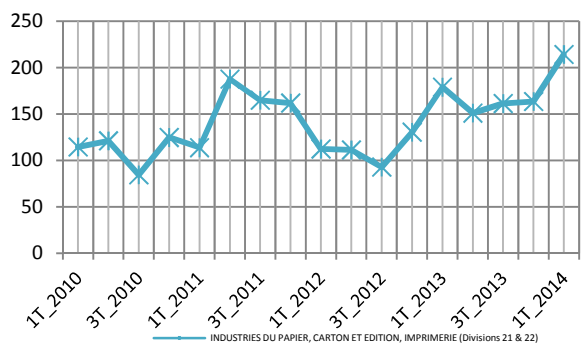
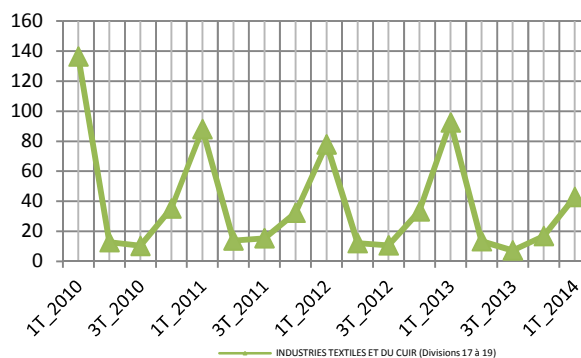
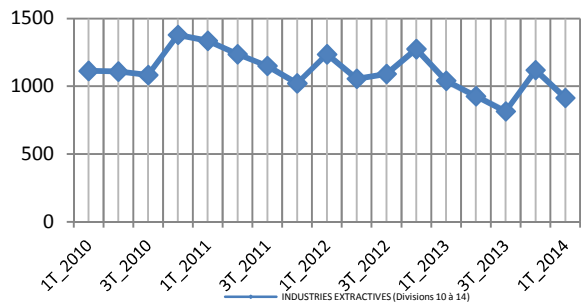
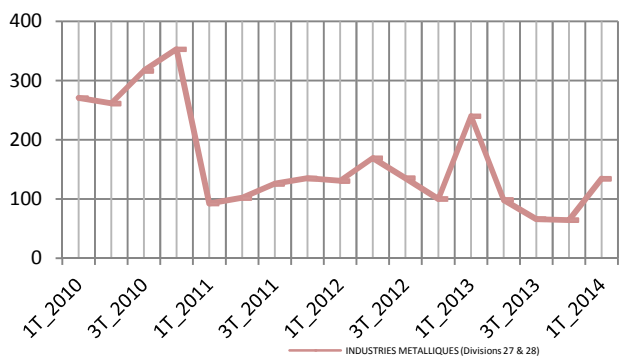
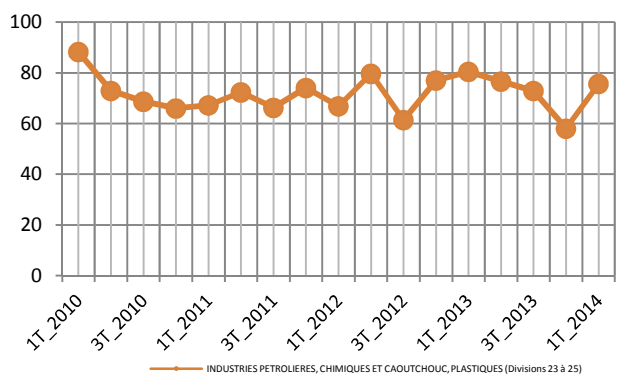
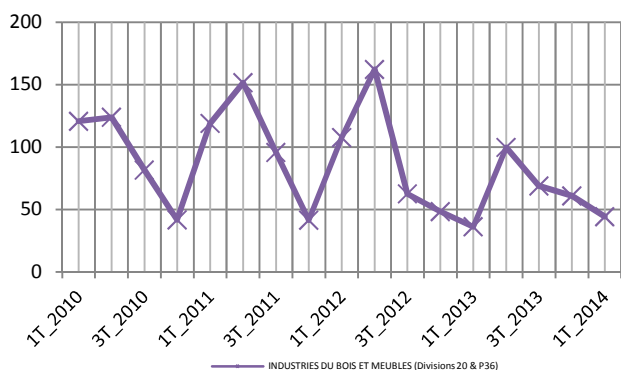
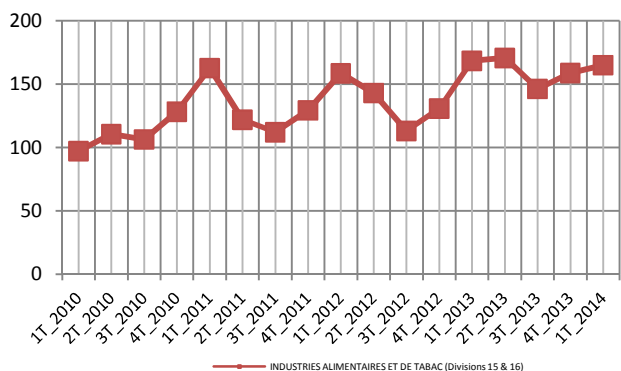
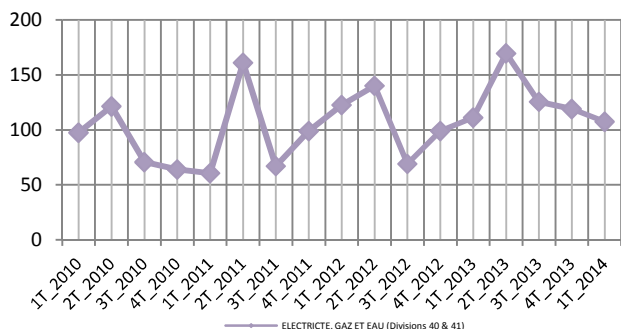


Tableau A01 : Indices par branches d'activité

BRANCHES	Pondérations	1T_2013	4T_2013	1T_2014	Glissement trimestriel	Glissement annuel
EXTRACTION DE MINERAIS METALLIQUES	110,12	1051,3	1130,8	922,8	-18,4	-12,2
AUTRES ACTIVITES EXTRACTIVES	1,41	249,6	249,6	249,6	0,0	0,0
FABRICATION DE PRODUITS ALIMENTAIRES ET DE BOISSONS	2110,18	172,0	165,0	163,2	-1,1	-5,1
FABRICATION DES PRODUITS A BASE DE TABAC	1070,48	161,4	146,6	168,8	15,1	4,6
FABRICATION DE TEXTILES	1176,16	100,2	15,3	46,4	202,9	-53,7
TRAVAIL DU CUIR ; FABRICATION D'ARTICLES DE VOYAGE ; FABRICATION DE	124,53	19,4	31,7	9,8	-69,2	-49,6
TRAVAIL DU BOIS ET FABRICATION D'ARTICLES EN BOIS OU DE VANNERIE	1,44	36,2	60,9	44,2	-27,4	22,1
FABRICATION DE PAPIER, DE CARTON ET D'ARTICLES EN PAPIER OU EN	40,17	76,7	76,7	144,2	88,1	88,1
ÉDITION, IMPRIMERIE ET REPRODUCTION D'ENREGISTREMENTS	36,80	290,7	258,6	290,8	12,5	0,1
FABRICATION DE PRODUITS CHIMIQUES	276,97	81,0	56,1	83,3	48,4	2,9
FABRICATION DE PRODUITS EN CAOUTCHOUC OU EN MATIERES PLASTIQUES	87,56	78,8	64,1	51,6	-19,5	-34,5
FABRICATION DE VERRE, POTERIES ET MATERIAUX POUR LA CONSTRUCTION	1324,78	150,7	111,2	106,5	-4,2	-29,3
METALLURGIE ; FONDERIE	1142,02	249,2	66,4	139,5	110,2	-44,0
FABRICATION D'OUVRAGES EN METAUX ; TRAVAIL DES METAUX	38,36	10,3	10,3	3,1	-69,5	-69,4
FABRICATION DE MACHINES ET DE MATERIELS ELECTRIQUES	85,20	96,0	74,7	76,7	2,8	-20,1
FABRICATION D'AUTRES MATERIELS DE TRANSPORT	215,10	0,0	0,0	0,0	0,0	0,0
FABRICATION DE MEUBLES ; ACTIVITES DE FABRICATION N.C.A	41,16	1243,2	1171,1	1167,7	-0,3	-6,1
PRODUCTION ET DISTRIBUTION ELECTRICITE ET DE GAZ	1819,76	96,5	112,4	94,3	-16,2	-2,3
CAPTAGE, TRAITEMENT ET DISTRIBUTION D'EAU	297,79	201,0	159,1	188,1	18,2	-6,5
IHPI_ Global	10000,00	159,5	121,6	131,0	7,7	-17,9

Source : INSD/DSSE/SSEC