

Informations Rapides

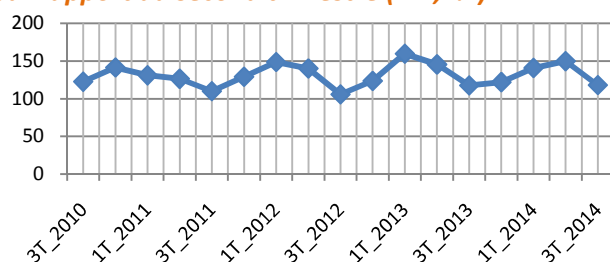


N°18- du 30 décembre 2014

INDICE HARMONISE DE LA PRODUCTION INDUSTRIELLE 3^{ème} TRIMESTRE 2014

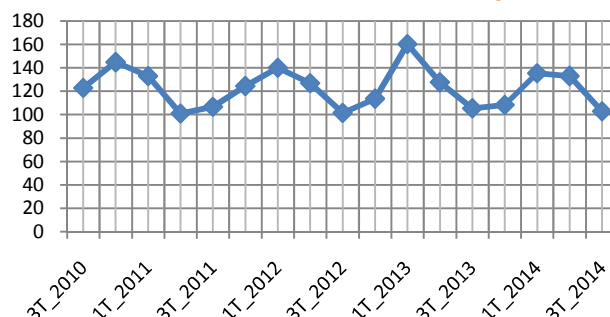
L'activité industrielle connaît un recul au 3^{ème} trimestre 2014. En effet, l'indice harmonisé de la production industrielle (IHPI) base 100 en 2007, s'établit à 118,1, en baisse de 21,2% en glissement trimestriel. Cette baisse est imputable notamment aux industries alimentaires et de tabac, aux industries de textiles et du cuir, à celles du verre, de la céramique et des matériaux de construction, et à celles œuvrant dans le secteur eau, électricité et gaz

L'indice de la production industrielle connaît une baisse par rapport au second trimestre (-21,2%)...



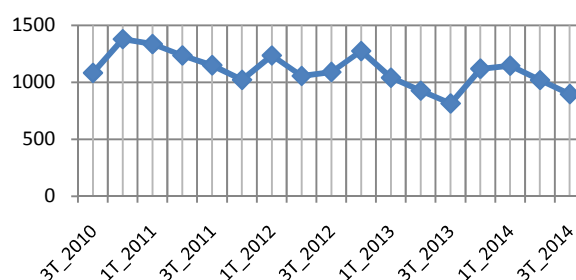
Cependant, par rapport au même trimestre de l'année précédente, la production industrielle connaît une légère hausse (+0,4%).

...On note une baisse de 22,7% de l'IHPI par rapport au deuxième trimestre dans l'industrie manufacturière



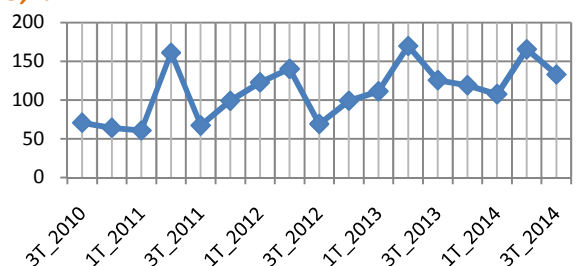
L'indice de l'industrie manufacturière, qui regroupe une grande partie des industries, a connu une baisse de 22,7%. Cela est dû au repli enregistré dans presque toutes les composantes de ce type d'industrie allant de -4,6% dans la branche « industries pétrolières, chimiques, caoutchouc et plastique » à -64,3 % dans les industries du « textile et du cuir ». Par ailleurs, comparativement au même trimestre de 2013, la baisse est modérée (-2,5%).

L'industrie extractive est en baisse de 12,0% par rapport au deuxième trimestre 2014...



L'indice des industries extractives est en baisse de 12,0% par rapport au trimestre précédent. Cela est dû principalement à la baisse de l'indice de l'extraction de l'or (-12,1%). L'indice de la sous branche « extraction de pierre, du sable et d'argile » est resté stable. Cependant, comparativement au troisième trimestre de 2013, l'indice des industries extractives enregistre une hausse de 10,1%.

... La production d'électricité, gaz et eau en baisse 19,7%...



Les industries de production et de distribution d'électricité, d'eau et de gaz sont en baisse de 19,7% par rapport au deuxième trimestre 2014. Cette situation s'explique par la baisse simultanée enregistrée dans la production d'électricité et d'eau. En effet, l'indice de la sous branche « production et distribution d'électricité et de gaz » diminue de 18,7% et celui du « Captage, traitement et distribution d'eau », enregistre un fléchissement plus important de 24,6%.

En glissement annuel par contre, le niveau de l'indice est en hausse de 5,8%.

Indices des branches regroupées

BRANCHES REGROUPEES	Pondérations	3 ^{ème} trim. 2014	Glissement Trimestriel(%)	Glissement Annuel(%)
INDUSTRIES EXTRACTIVES	111,5	897,1	-12,0	10,1
INDUSTRIES ALIMENTAIRES ET DE TABAC	3180,7	154,6	-8,1	5,7
INDUSTRIES TEXTILES ET DU CUIR	1300,7	12,6	-64,3	73,0
INDUSTRIES DU BOIS ET MEUBLES	1,4	27,3	-28,0	-60,3
INDUSTRIES DU PAPIER, CARTON ET EDITION, IMPRIMERIE	77,0	180,0	-11,7	11,6
INDUSTRIES PETROLIERES, CHIMIQUES ET CAOUTCHOUC, PLASTIQUES	364,5	73,8	-4,6	1,2
INDUSTRIES DU VERRE, DE LA CERAMIQUE ET DES MATERIAUX DE CONSTRUCTION	1324,8	74,4	-39,1	-43,5
INDUSTRIES METALLIQUES	1186,4	81,5	-49,7	23,3
AUTRES INDUSTRIES DE FABRICATION	335,5	163,6	0,7	4,8
ELECTRICTE, GAZ ET EAU	2117,6	132,9	-19,7	5,8
IHPI_Global	10000,0	118,1	-21,2	0,4

Source : INSD/DSSE/SSP

La quasi-totalité des branches d'activité en recul ...

Au 3^{ème} trimestre 2014, à l'exception de la branche « Autres industries de fabrication », toutes les autres branches industrielles sont en recul par rapport au trimestre précédent. Cependant, l'intensité de la baisse varie d'une branche à l'autre. Des chutes importantes (plus de 10%) sont enregistrées dans les branches « textile et cuir », « bois et meuble », « industries métalliques », « verre, céramique et matériaux de construction », « industries extractives », « industries du papier, carton, édition et imprimerie », et « énergie ». Quant aux branches « industries alimentaires et de tabac », « industries chimiques, caoutchouc et plastique », elles ont connu des baisses modérées (moins de 10%). La branche « autres industries de fabrication », n'a pas sensiblement varié (+0,7%). On note ainsi :

... une baisse de 64,3% dans les industries « textile et du cuir » ...

Cette chute est imputable principalement à la baisse enregistrée dans la sous branche « Fabrication de textiles » (-68,4%). En effet, les industries d'égrenage du coton notamment n'ont pratiquement pas connu de production au cours du troisième trimestre 2014, du fait du caractère saisonnier de cette activité. Cependant, comparativement au même trimestre de 2013, l'indice de la branche connaît une forte hausse de 73%.

...un fléchissement de l'indice de près de moitié dans les industries métalliques...

Cela s'explique par la baisse observée dans la sous branche « métallurgie et fonderie ». En effet, l'indice de cette sous branche a diminué de moitié (-49,7%), occasionnant du fait de l'importance de son poids, la baisse de l'indice de la branche. En glissement annuel, l'indice est en nette hausse (+23,3%).

...Une diminution de l'indice des industries du verre, de la céramique et des matériaux de construction (-39,1%)...

Cette tendance est imputable à la baisse notée dans la sous branche « fabrication de ciment, de matériaux et d'ouvrages en béton », (-39,3%). Quant à la sous branche « fabrication de produits céramiques », son indice n'a varié que de très peu (+0,2%). En glissement annuel, la baisse de l'indice dans la branche est encore plus accentuée (-43,5%).

...une régression de la production dans les industries du bois et meubles (-28,0%)...

Cette situation est due à la baisse simultanée des indices dans les sous branches « Fabrication d'articles en bois, liège, vannerie », (-18,7%) et « sciage et rabotage du bois », (-30%).

Comparativement au troisième trimestre 2013, la baisse est encore plus importante (-60,3%).

... un repli de 11,7% de l'indice de la branche « industries du papier, carton, édition et imprimerie »...

Cela s'explique en grande partie par la baisse enregistrée dans les sous branches « fabrication de papier, de carton et d'articles en papier et carton », (-28,9%) et « édition », (-6,4%). Quant à l'activité des imprimeries, elle n'a pratiquement pas varié (-0,9%).

Cependant, par rapport au même trimestre de l'année précédente, l'indice de cette branche est en hausse (11,6%).

... Et enfin une baisse de 8,1% dans la branche « industries alimentaires et de tabac »

Cet état de fait s'explique par la baisse de production observée simultanément dans la fabrication des boissons (-18,2%) et la fabrication des corps gras (-22,5%). L'indice lié à la fabrication des produits à base de tabac n'a connu qu'une légère hausse (+1,8%).

Mais, en glissement annuel, l'indice de la branche connaît une hausse de 5,7%.

Métadonnées

Année de base : 2007 ; champs couvert : entreprises industrielles exerçant au Burkina Faso ; échantillon : 56 entreprises et 86 produits-entreprises ;

Indices calculés : Indices de Laspeyres de volume ; Nomenclatures : NAEMA, NOPEMA

Institut National de la Statistique et de la Démographie (INSD)
 Direction des Statistiques et des Synthèses Economiques (DSSE)
 Service des Statistiques de Production (SSP)/ Tel : +226 50 49 85 43

ANNEXES

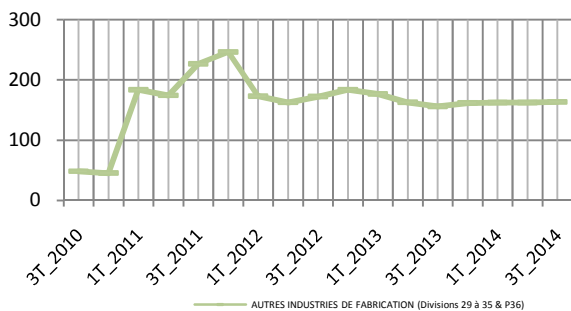
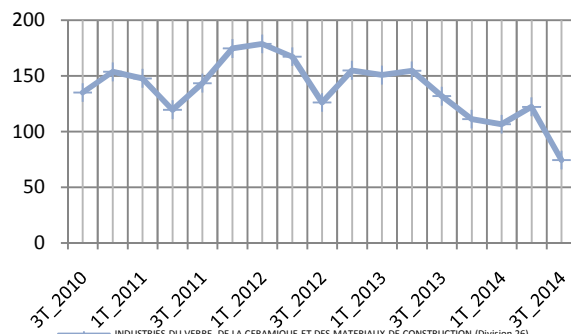
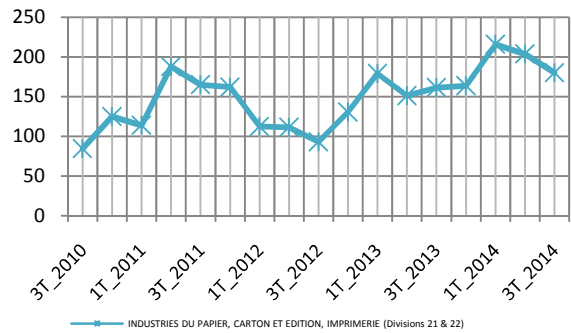
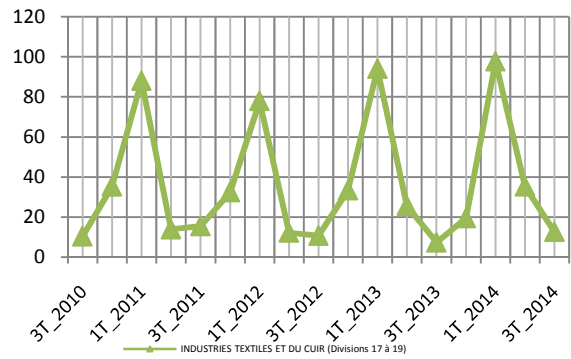
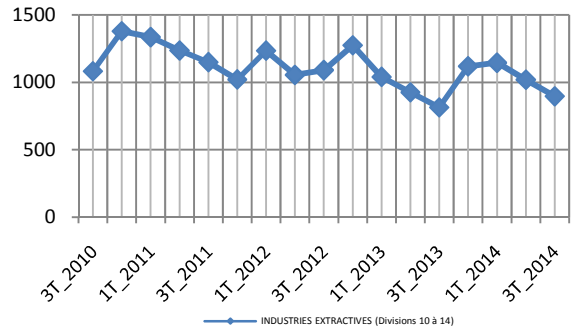
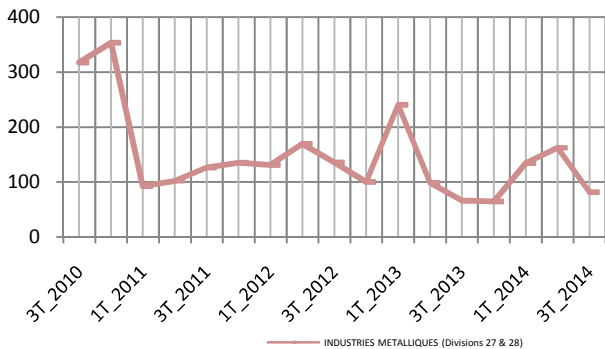
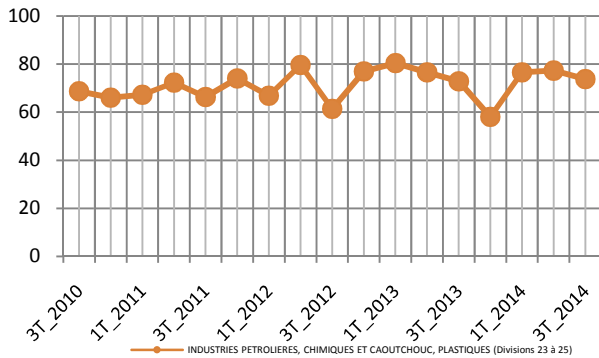
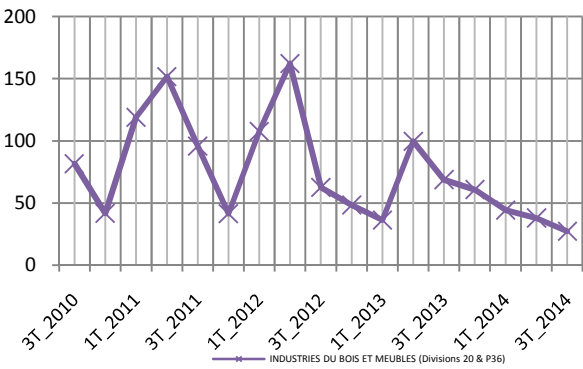
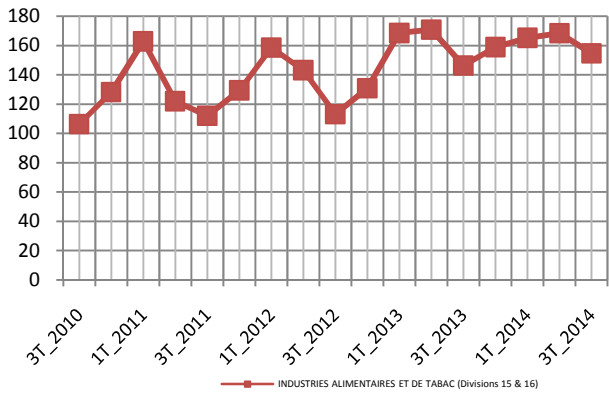
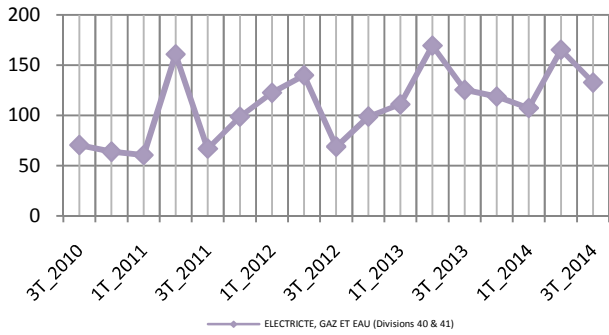


Tableau A01 : Indices par branches d'activité

BRANCHES	Pondérations	3T_2013	2T_2014	3T_2014	Glissement trimestriel	Glissement annuel
EXTRACTION DE MINERAIS METALLIQUES	110,1	822,1	1029,8	905,4	-12,1	10,1
AUTRES ACTIVITES EXTRACTIVES	1,4	249,6	249,6	249,6	0,0	0,0
FABRICATION DE PRODUITS ALIMENTAIRES ET DE BOISSONS	2110,2	144,8	170,2	148,1	-13,0	2,3
FABRICATION DES PRODUITS A BASE DE TABAC	1070,5	149,2	164,4	167,4	1,8	12,2
FABRICATION DE TEXTILES	1176,2	6,5	36,7	11,6	-68,4	77,8
TRAVAIL DU CUIR ; FABRICATION D'ARTICLES DE VOYAGE ; FABRICATION DE CHAUSSURES	124,5	14,6	22,3	22,3	0,0	52,8
TRAVAIL DU BOIS ET FABRICATION D'ARTICLES EN BOIS OU DE VANNERIE	1,4	68,8	37,9	27,3	-28,0	-60,3
FABRICATION DE PAPIER, DE CARTON ET D'ARTICLES EN PAPIER OU EN CARTON	40,2	76,7	144,2	102,5	-28,9	33,7
ÉDITION, IMPRIMERIE ET REPRODUCTION D'ENREGISTREMENTS	36,8	253,9	268,8	264,7	-1,5	4,3
FABRICATION DE PRODUITS CHIMIQUES	277,0	79,4	84,7	85,4	0,8	7,5
FABRICATION DE PRODUITS EN CAOUTCHOUC OU EN MATIERES PLASTIQUES	87,6	52,4	54,1	37,0	-31,5	-29,3
FABRICATION DE VERRE, POTERIES ET MATERIAUX POUR LA CONSTRUCTION	1324,8	131,7	122,2	74,4	-39,1	-43,5
METALLURGIE ; FONDERIE	1142,0	67,8	167,7	83,8	-50,0	23,5
FABRICATION D'OUVRAGES EN METAUX ; TRAVAIL DES METAUX	38,4	5,7	8,6	23,4	171,6	308,1
FABRICATION DE MACHINES ET DE MATERIELS ELECTRIQUES	85,2	106,8	74,9	79,2	5,7	-25,8
FABRICATION D'AUTRES MATERIELS DE TRANSPORT	215,1	0,0	0,0	0,0	0,0	0,0
FABRICATION DE MEUBLES ; ACTIVITES DE FABRICATION N.C.A	41,2	1068,3	1178,6	1171,6	-0,6	9,7
PRODUCTION ET DISTRIBUTION ELECTRICITE ET DE GAZ	1819,8	108,7	159,4	129,7	-18,7	19,3
CAPTAGE, TRAITEMENT ET DISTRIBUTION D'EAU	297,8	228,7	202,3	152,5	-24,6	-33,3
IHPI_ Global	10000,0	117,6	149,8	118,1	-21,2	0,4

Source : INSD/DSSE/SSP