

BURKINA FASO

CAISSE NATIONALE DE SECURITE SOCIALE

Direction de l'Informatique et de la Statistique



ANNUAIRE STATISTIQUE

N°9 - Edition 2001

Ouagadougou

Mars 2003

AVANT-PROPOS

La Caisse Nationale de Sécurité Sociale (CNSS), a le plaisir de mettre à la disposition des nombreux utilisateurs de données statistiques son annuaire statistique n°9 édition 2001.

Puissent les décideurs et nos partenaires sociaux, trouver en cette publication des motifs de satisfaction de leurs besoins en informations chiffrées relatives à la sécurité sociale au Burkina Faso.

Par ailleurs, ce sera avec un grand plaisir que nous recevrons les suggestions, observations ou critiques de nature à nous aider à corriger les éventuelles lacunes pour nos éditions futures.

Le Directeur général

Idrissa ZAMPALEGRE
Officier de l'ordre national

SOMMAIRE

	Page
AVANT-PROPOS:	
SIGLES ET ABREVIATIONS:	1
CLASSIFICATION INTERNATIONALE TYPE PAR INDUSTRIE DE TOUTES LES BRANCHES DE L'ACTIVITE ECONOMIQUE:	2
LES DIRECTIONS ET SERVICES DE LA CNSS:	3
PREAMBULE:	5
CHAPITRE I: Le recouvrement	11
TABLEAU 1.1.1: EVOLUTION ANNUELLE DES EMPLOYEURS DECLARES A LA CNSS DE 1996 A 2001:	12
TABLEAU 1.1.2: REPARTITION MENSUELLE DES EMPLOYEURS IMMATRICULES A LA CNSS AU COURS DE L'ANNEE 2001:	12
TABLEAU 1.2.1: REPARTITION MENSUELLE DES EMPLOYEURS CONTROLES PAR DIRECTION REGIONALE EN 2001:	13
TABLEAU 1.3.1: REPARTITION ANNUELLE DES COTISATIONS A LA CNSS DE 1996 A 2001:	13
TABLEAU 1.3.2: EVOLUTION DES COTISATIONS ET DES PRODUITS FINANCIERS SUR LES CINQ (5) DERNIERES ANNEES:	14
TABLEAU 1.3.3: VENTILATION MENSUELLE DES COTISATIONS RECOUVREES EN 2001 SELON LA BRANCHE DE SECURITE SOCIALE A LA DIRECTION REGIONALE DE OUAGADOUGOU:	14
TABLEAU 1.3.4: VENTILATION MENSUELLE DES COTISATIONS RECOUVREES EN 2001 SELON LA BRANCHE DE SECURITE SOCIALE A LA DIRECTION REGIONALE DE BOBO-DIOULASSO:	15
TABLEAU 1.3.5: VENTILATION MENSUELLE DES COTISATIONS RECOUVREES EN 2001 SELON LA BRANCHE DE SECURITE SOCIALE A LA DIRECTION REGIONALE DU NORD:	15
TABLEAU 1.3.6: VENTILATION MENSUELLE DES COTISATIONS RECOUVREES EN 2001 SELON LA BRANCHE DE SECURITE SOCIALE A LA DIRECTION REGIONALE DE DEDOUGOU:	16

TABLEAU 1.3.7: VENTILATION MENSUELLE DES COTISATIONS RECOUVREES EN 2001 SELON LA BRANCHE DE SECURITE SOCIALE A LA DIRECTION REGIONALE DE FADA:	16
TABLEAU 1.3.8: VENTILATION MENSUELLE DES COTISATIONS RECOUVREES EN 2001 SELON LA BRANCHE DE SECURITE SOCIALE ENSEMBLE CNSS:	17
TABLEAU 1.3.9: REPARTITION DES COTISATIONS SELON LA DIRECTION REGIONALE ET LA BRANCHE DE PRESTATIONS EN 2001:	17
CHAPITRE II: Les prestations familiales	18
TABLEAU 2.1.1: SITUATION DES BENEFICIAIRES DES PRESTATIONS FAMILIALES PAR DIRECTION REGIONALE AU 31-12-2001	19
TABLEAU 2.1.2: REPARTITION DES DIFFERENTS PRESTATAIRES DE LA BRANCHE PRESTATIONS FAMILIALES SELON LEUR NATURE ET LA DIRECTION REGIONALE DE 1997 A 2001:	20
TABLEAU 2.1.3: REPARTITION MENSUELLE DES BENEFICIAIRES D'INDEMNITES JOURNALIERES AU COURS DE L'ANNEE 2001 SELON LA DIRECTION REGIONALE:	21
TABLEAU 2.2.1: LES PRESTATIONS FAMILIALES SERVIES AU COURS DE L'ANNEE 2001 A LA DIRECTION REGIONALE DE OUAGADOUGOU:	21
TABLEAU 2.2.2: LES PRESTATIONS FAMILIALES SERVIES AU COURS DE L'ANNEE 2001 A LA DIRECTION REGIONALE DE BOBO-DIOULASSO:	22
TABLEAU 2.2.3: LES PRESTATIONS FAMILIALES SERVIES AU COURS DE L'ANNEE 2001 A LA DIRECTION REGIONALE DU NORD:	22
TABLEAU 2.2.4: LES PRESTATIONS FAMILIALES SERVIES AU COURS DE L'ANNEE 2001 A LA DIRECTION REGIONALE DE FADA N'GOURMA:	23
TABLEAU 2.2.5: LES PRESTATIONS FAMILIALES SERVIES AU COURS DE L'ANNEE 2001 A LA DIRECTION REGIONALE DE DEDOUGOU:	23
TABLEAU 2.2.6: LES PRESTATIONS FAMILIALES SERVIES AU COURS DE L'ANNEE 2001 PAR DIRECTION REGIONALE:	24
TABLEAU 2.2.7: EVOLUTION DES PRESTATIONS FAMILIALES AU COURS DES CINQ (5) DERNIERES ANNEES:	24
CHAPITRE III: L'assurance vieillesse	25
TABLEAU 3.1.1: REPARTITION DES PENSIONNES DE RETRAITE DE LA CNSS SELON L'AGE ET LE SEXE EN 2001:	26

TABLEAU 3.1.2: REPARTITION DES PENSIONNES SELON LE TYPE DE PENSION ET LA DIRECTION REGIONALE EN 2001:	27
TABLEAU 3.1.3: REPARTITION DU NOMBRE DE NOUVEAUX PENSIONNES DE 2001 SELON LE TYPE DE PENSION ET LA DIRECTION REGIONALE	27
TABLEAU 3.1.4: REPARTITION DU NOMBRE DE NOUVEAUX PENSIONNES DE RETRAITE VIEILLESSE DE L'ANNEE 2001 SELON L'AGE ET LE SEXE:	28
TABLEAU 3.1.5: REPARTITION MENSUELLE DU NOMBRE D'ALLOCATIONS DE VIEILLESSE LIQUIDEES EN 2001 SELON LA DIRECTION REGIONALE:	28
TABLEAU 3.1.6: REPARTITION MENSUELLE DU NOMBRE DE DECES DE PENSIONNES EN 2001 SELON LA DIRECTION REGIONALE:	29
TABLEAU 3.1.7: REPARTITION MENSUELLE DU NOMBRE DE DEPARTS A LA RETRAITE AU COURS DE L'ANNEE 2001 SELON LA DIRECTION REGIONALE:	29
TABLEAU 3.2.1: REPARTITION MENSUELLE DES DIFFERENTS TYPES DE PRESTATIONS D'ASSURANCE VIEILLESSE SERVIES AU COURS DE L'ANNEE 2001 A LA DIRECTION REGIONALE DE OUAGADOUGOU:	30
TABLEAU 3.2.2: REPARTITION MENSUELLE DES DIFFERENTS TYPES DE PRESTATIONS D'ASSURANCE VIEILLESSE SERVIES AU COURS DE L'ANNEE 2001 A LA DIRECTION REGIONALE DE BOBO-DIOULASSO:	31
TABLEAU 3.2.3: REPARTITION MENSUELLE DES DIFFERENTS TYPES DE PRESTATIONS D'ASSURANCE VIEILLESSE SERVIES AU COURS DE L'ANNEE 2001 A LA DIRECTION REGIONALE DU NORD:	32
TABLEAU 3.2.4: REPARTITION MENSUELLE DES DIFFERENTS TYPES DE PRESTATIONS D'ASSURANCE VIEILLESSE SERVIES AU COURS DE L'ANNEE 2001 A LA DIRECTION REGIONALE DE FADA N'GOURMA:	33
TABLEAU 3.2.5: REPARTITION MENSUELLE DES DIFFERENTS TYPES DE PRESTATIONS D'ASSURANCE VIEILLESSE SERVIES AU COURS DE L'ANNEE 2001 A LA DIRECTION REGIONALE DE DEDOUGOU:	34
TABLEAU 3.2.6: VENTILATION DES DIFFERENTES PRESTATIONS DE L'ASSURANCE VIEILLESSE SELON LA DIRECTION REGIONALE EN 2001:	35
TABLEAU 3.2.7: EVOLUTION DES DIFFERENTES PRESTATIONS DE L'ASSURANCE VIEILLESSE DE 1997 A 2001:	35

CHAPITRE IV: Les risques professionnels	36
TABLEAU 4.1.1: EVOLUTION DU NOMBRE D'ACCIDENTS DE TRAVAIL DE 1990 A 2001:	37
TABLEAU 4.1.2: REPARTITION DES ACCIDENTS DU TRAVAIL SELON LE SIEGE DES LESIONS DE 1997 A 2001:	37
TABLEAU 4.1.3: REPARTITION DES ACCIDENTS DU TRAVAIL SELON L'ELEMENT MATERIEL DE L'ACCIDENT DE 1997 A 2001:	38
TABLEAU 4.1.4: REPARTITION DES ACCIDENTS DU TRAVAIL SELON LA QUALIFICATION PROFESSIONNELLE DE LA VICTIME DE 1997 A 2001:	38
TABLEAU 4.1.5: EVOLUTION DU NOMBRE D'ACCIDENTS DU TRAVAIL DE 1997 A 2001 SELON LA CIRCONSTANCE:	39
TABLEAU 4.1.6: EVOLUTION DU NOMBRE D'ACCIDENTS DU TRAVAIL DE 1997 A 2001 SELON LE SEXE DE LA VICTIME:	39
TABLEAU 4.1.7: EVOLUTION DU NOMBRE D'ACCIDENTS DU TRAVAIL DE 1997 A 2001 SELON LA BRANCHE D'ACTIVITE DE LA VICTIME:	40
TABLEAU 4.1.8: EVOLUTION DES ACCIDENTS DU TRAVAIL DE 1997 A 2001 SELON LA TRANCHE D'AGE DE LA VICTIME:	40
TABLEAU 4.2.1: REPARTITION DES ACCIDENTS DU TRAVAIL DECLARES EN 2001 SELON LA BRANCHE D'ACTIVITE ET LA CIRCONSTANCE:	41
TABLEAU 4.2.2: REPARTITION DES ACCIDENTS DU TRAVAIL DECLARES EN 2001 SELON LA DIRECTION REGIONALE ET LA CIRCONSTANCE:	41
TABLEAU 4.2.3: REPARTITION DES ACCIDENTS DU TRAVAIL DECLARES EN 2001 SELON LA QUALIFICATION PROFESSIONNELLE ET LA CIRCONSTANCE:	42
TABLEAU 4.2.4: REPARTITION DES ACCIDENTS DU TRAVAIL DECLARES EN 2001 SELON LA CIRCONSTANCE ET LE SIEGE DES LESIONS:	42
TABLEAU 4.2.5: REPARTITION DES ACCIDENTS DU TRAVAIL DECLARES EN 2001 SELON LA CIRCONSTANCE ET L'ELEMENT MATERIEL:	43
TABLEAU 4.2.6: REPARTITION DES ACCIDENTS DU TRAVAIL DECLARES EN 2001 SELON LA CIRCONSTANCE ET LE SEXE DE LA VICTIME:	43
TABLEAU 4.2.7: REPARTITION DES ACCIDENTS DU TRAVAIL DECLARES EN 2001 SELON LA DIRECTION REGIONALE ET LA BRANCHE D'ACTIVITE:	43

TABLEAU 4.2.8: REPARTITION DES ACCIDENTS DU TRAVAIL DECLARES EN 2001 SELON LA DIRECTION REGIONALE ET LA TRANCHE D'AGE DE LA VICTIME:	44
TABLEAU 4.2.9: REPARTITION DES ACCIDENTS DU TRAVAIL DECLARES EN 2001 SELON LA DIRECTION REGIONALE ET LA QUALIFICATION PROFESSIONNELLE DE LA VICTIME:	44
TABLEAU 4.2.10: REPARTITION DES ACCIDENTS DU TRAVAIL DECLARES EN 2001 SELON LA DIRECTION REGIONALE ET LE SIEGE DES LESIONS:	44
TABLEAU 4.2.11: REPARTITION DES ACCIDENTS DU TRAVAIL DECLARES EN 2001 SELON LE SEXE DE LA VICTIME ET LE SIEGE DES LESIONS:	45
TABLEAU 4.2.12: REPARTITION DES ACCIDENTS DU TRAVAIL DECLARES EN 2001 SELON LE SEXE DE LA VICTIME ET LA QUALIFICATION PROFESSIONNELLE:	45
TABLEAU 4.2.13: REPARTITION DES ACCIDENTS DU TRAVAIL DECLARES EN 2001 SELON LE SEXE DE LA VICTIME ET L'ELEMENT MATERIEL:	45
TABLEAU 4.2.14: REPARTITION DES ACCIDENTS DU TRAVAIL DECLARES EN 2001 SELON LA QUALIFICATION PROFESSIONNELLE DE LA VICTIME ET LE SIEGE DES LESIONS:	46
TABLEAU 4.2.15: REPARTITION DES ACCIDENTS DU TRAVAIL DECLARES EN 2001 SELON LA QUALIFICATION PROFESSIONNELLE DE LA VICTIME ET LE LIEU CNSS DE L'ACCIDENT:	47
TABLEAU 4.2.16: REPARTITION DES ACCIDENTS DU TRAVAIL DECLARES EN 2001 SELON LE SIEGE DES LESIONS ET L'ELEMENT MATERIEL:	47
TABLEAU 4.2.17: REPARTITION DES ACCIDENTS DU TRAVAIL DECLARES EN 2001 SELON LA BRANCHE D'ACTIVITE ET LA QUALIFICATION PROFESSIONNELLE DE LA VICTIME:	48
TABLEAU 4.2.18: REPARTITION DES ACCIDENTS DU TRAVAIL DECLARES EN 2001 SELON LA BRANCHE D'ACTIVITE ET LE SIEGE DES LESIONS:	48
TABLEAU 4.2.19: REPARTITION DES ACCIDENTS DU TRAVAIL DECLARES EN 2001 SELON LA BRANCHE D'ACTIVITE ET L'ELEMENT MATERIEL:	49
TABLEAU 4.2.20: REPARTITION DES ACCIDENTS DU TRAVAIL DECLARES EN 2001 SELON LA CONSEQUENCE DE L'ACCIDENT ET LA BRANCHE D'ACTIVITE:	49
TABLEAU 4.2.21: REPARTITION DES ACCIDENTS DU TRAVAIL DECLARES EN 2001 SELON LA TRANCHE D'AGE DE LA VICTIME ET LA BRANCHE D'ACTIVITE:	50
TABLEAU 4.2.22: REPARTITION DES ACCIDENTS DU TRAVAIL DECLARES EN 2001 SELON LA TRANCHE D'AGE ET LA QUALIFICATION PROFESSIONNELLE DE LA VICTIME:	50

TABLEAU 4.2.23: REPARTITION DES ACCIDENTS DU TRAVAIL DECLARES EN 2001 SELON LA DIRECTION REGIONALE ET LA NATURE DES LESIONS:	51
TABLEAU 4.2.24: REPARTITION DES ACCIDENTS DU TRAVAIL DECLARES EN 2001 SELON LA CIRCONSTANCE DE L'ACCIDENT ET LA NATURE DES LESIONS:	52
TABLEAU 4.2.25: REPARTITION DES ACCIDENTS DU TRAVAIL DECLARES EN 2001 SELON LE SEXE DE LA VICTIME ET LA NATURE DES LESIONS:	53
TABLEAU 4.2.26: REPARTITION DES ACCIDENTS DU TRAVAIL DECLARES EN 2001 SELON LA BRANCHE D'ACTIVITE ET LA NATURE DES LESIONS:	54
TABLEAU 4.2.27: REPARTITION DES ACCIDENTS DU TRAVAIL DECLARES EN 2001 SELON L'ELEMENT MATERIEL ET LA NATURE DES LESIONS:	55
TABLEAU 4.2.28: REPARTITION DES ACCIDENTS DU TRAVAIL DECLARES EN 2001 SELON LA QUALIFICATION PROFESSIONNELLE DE LA VICTIME ET LA NATURE DES LESIONS:	56
TABLEAU 4.2.29: REPARTITION DES ACCIDENTS DU TRAVAIL DECLARES EN 2001 SELON LE SIEGE DES LESIONS ET LE LIEU CNSS DE L'ACCIDENT:	57
TABLEAU 4.2.30: REPARTITION DES ACCIDENTS DU TRAVAIL DECLARES EN 2001 SELON LA BRANCHE D'ACTIVITE ET LE LIEU DE L'ACCIDENT:	58
TABLEAU 4.3.1: REPARTITION DES BENEFICIAIRES DE NOUVELLES RENTES VIAGERES SELON LA TRANCHE D'AGE ET LE SEXE EN 2001:	59
TABLEAU 4.3.2: REPARTITION DE L'ENSEMBLE DES BENEFICIAIRES DE RENTES VIAGERES SELON LA TRANCHE D'AGE ET LE SEXE EN 2001 :	59
TABLEAU 4.3.3: REPARTITION DE L'ENSEMBLE DES BENEFICIAIRES DE RENTES VIAGERES SELON LA DIRECTION REGIONALE ET L'AGE DU BENEFICIAIRE:	60
TABLEAU 4.3.4: REPARTITION DES BENEFICIAIRES DE RENTES VIAGERES SELON L'ANNEE DU DEBUT DE LA RENTE ET LA DIRECTION REGIONALE:	61
TABLEAU 4.3.5: REPARTITION DES DOSSIERS DE RENTES D'AYANT-DROIT SELON L'ANNEE DU DEBUT DE LA RENTE ET LA DIRECTION REGIONALE:	62
TABLEAU 4.3.6: REPARTITION DES NOUVEAUX BENEFICIAIRES DE RENTES D'AYANT-DROIT EN 2001 SELON LA NATURE DU BENEFICIAIRE ET LA DIRECTION REGIONALE:	63

TABLEAU 4.3.7: REPARTITION DES BENEFICIAIRES DE RENTES D'AYANT-DROIT SELON LA NATURE DU BENEFICIAIRE ET LA DIRECTION REGIONALE (ENSEMBLE DES RENTES AU 31-12-2001) :	63
TABLEAU 4.3.8: REPARTITION DE L'ENSEMBLE DES RENTES SELON LEUR NATURE ET LA DIRECTION REGIONALE (31-12-2001):	63
TABLEAU 4.4.1: RELEVES MENSUELS DES PRESTATIONS EN NATURE EN 2001 SELON LE TYPE DE PRESTATIONS AU TITRE DES RISQUES PROFESSIONNELS: DIRECTION REGIONALE DE OUAGADOUGOU:	64
TABLEAU 4.4.2: RELEVES MENSUELS DES PRESTATIONS EN NATURE EN 2001 SELON LE TYPE DE PRESTATIONS AU TITRE DES RISQUES PROFESSIONNELS: DIRECTION REGIONALE DE BOBO-DIOULASSO:	65
TABLEAU 4.4.3: RELEVES MENSUELS DES PRESTATIONS EN NATURE EN 2001 SELON LE TYPE DE PRESTATIONS AU TITRE DES RISQUES PROFESSIONNELS: DIRECTION REGIONALE DU NORD:	66
TABLEAU 4.4.4: RELEVES MENSUELS DES PRESTATIONS EN NATURE EN 2001 SELON LE TYPE DE PRESTATIONS AU TITRE DES RISQUES PROFESSIONNELS: DIRECTION REGIONALE DE FADA N'GOURMA:	67
TABLEAU 4.4.5: RELEVES MENSUELS DES PRESTATIONS EN NATURE EN 2001 SELON LE TYPE DE PRESTATIONS AU TITRE DES RISQUES PROFESSIONNELS: DIRECTION REGIONALE DE DEDOUGOU:	68
TABLEAU 4.4.6: EVOLUTION DES PRESTATIONS EN NATURE DE LA BRANCHE ACCIDENT DU TRAVAIL SELON LE TYPE DE PRESTATIONS 1996 A 2001:	69
TABLEAU 4.4.7: RELEVES MENSUELS DES PRESTATIONS EN ESPECES EN 2001 SELON LE TYPE DE PRESTATIONS AU TITRE DES RISQUES PROFESSIONNELS: DIRECTION REGIONALE DE OUAGADOUGOU:	70
TABLEAU 4.4.8: RELEVES MENSUELS DES PRESTATIONS EN ESPECES EN 2001 SELON LE TYPE DE PRESTATIONS AU TITRE DES RISQUES PROFESSIONNELS: DIRECTION REGIONALE DE BOBO-DIOULASSO:	70
TABLEAU 4.4.9: RELEVES MENSUELS DES PRESTATIONS EN ESPECES EN 2001 SELON LE TYPE DE PRESTATIONS AU TITRE DES RISQUES PROFESSIONNELS: DIRECTION REGIONALE DU NORD:	71
TABLEAU 4.4.10: RELEVES MENSUELS DES PRESTATIONS EN ESPECES EN 2001 SELON LE TYPE DE PRESTATIONS AU TITRE DES RISQUES PROFESSIONNELS: DIRECTION REGIONALE DE FADA:	71
TABLEAU 4.4.11: RELEVES MENSUELS DES PRESTATIONS EN ESPECES EN 2001 SELON LE TYPE DE PRESTATIONS AU TITRE DES RISQUES PROFESSIONNELS: DIRECTION REGIONALE DE DEDOUGOU:	72

TABLEAU 4.4.12: EVOLUTION DES PRESTATIONS EN ESPECES AU TITRE DES RISQUES PROFESSIONNELS DE 1996 A 2001 SELON LE TYPE DE PRESTATIONS:	72
CHAPITRE V: L'action sanitaire et sociale	73
TABLEAU 5.1: CONSULTATIONS EFFECTUEES AU COURS DE L'ANNEE 2001 PAR DIRECTION:	74
TABLEAU 5.2: REPARTITION MENSUELLE DU NOMBRE DE PESEES EFFECTUEES AU COURS DE L'ANNEE 2001 PAR DIRECTION:	74
TABLEAU 5.3: REPARTITION DES EXAMENS MEDICAUX PRESCRITS OU EFFECTUES DANS LES SMI DE LA CNSS EN 2001 SELON LA NATURE DE L'EXAMEN ET LA DIRECTION:	75
TABLEAU 5.4: REPARTITION MENSUELLE DES ENFANTS VACCINES AU COURS DE L'ANNEE 2001 SELON LA NATURE DU VACCIN (SPASS+DRB) :	76
TABLEAU 5.5: REPARTITION DES FEMMES VACCINEES CONTRE LE TETANOS AU COURS DE L'ANNEE 2001 DANS LES SMI DE LA CNSS :	77
TABLEAU 5.6: REPARTITION DES AIDES ACCORDEES PAR LA CNSS EN 2001 AU TITRE DE L'ACTION SOCIALE :	78
CHAPITRE VI: Cotisations et dépenses de la CNSS	79
TABLEAU 6.1: EVOLUTION DES DEPENSES DE LA CNSS DE 1990 A 2001 SELON LA NATURE DE LA DEPENSE:	80
TABLEAU 6.2: VENTILATION DES DEPENSES TECHNIQUES PAR BRANCHE DE SECURITE SOCIALE DE 1990 A 2001:	80
TABLEAU 6.3: EVOLUTION COMPAREE DES COTISATIONS RECOUVREES ET DES PRESTATIONS VERSEES A L'AIDE DU TAUX D'ABSORPTION DES COTISATIONS PAR LES PRESTATIONS DE 1990 A 2001 SELON LA BRANCHE DE SECURITE SOCIALE:	81
CHAPITRE VII: Les ressources humaines de la CNSS	82
TABLEAU 7.1: REPARTITION DES AGENTS PERMANENTS DE LA CNSS PAR DIRECTION AGE ET SEXE AU 31-12-2001:	83
TABLEAU 7.2: REPARTITION DES AGENTS PERMANENTS DE LA CNSS PAR DIRECTION, SEXE ET CATEGORIE AU 31-12-2001:	84

SIGLES ET ABBREVIATIONS

- A.F.: Allocation Familiale
- A.P.N.: Allocation Prénatale
- A.S.S.: Action Sociale et Sanitaire
- A.T.: Accidents du Travail
- A.V.: Assurance Vieillesse
- C.G.: Contrôle de Gestion
- CNSS: Caisse Nationale Sécurité Sociale
- Comot^o: Comotions
- Diff.: Différent, Différente
- DIS: Direction de l'Informatique et de la Statistique
- D.R.: Direction Régionale
- Dr: Docteur
- DRB: Direction Régionale de Bobo-Dioulasso
- DRC.: Direction du Recouvrement et du Contentieux
- DRD: Direction Régionale de Dédougou
- DRF: Direction Régionale de Fada
- DRN: Direction Régionale du Nord
- DRO: Direction Régionale de Ouagadougou
- D.T. : Dépenses techniques
- E.: Employeur de régime général
- Empois.: Empoisonnement
- F: Féminin
- F.M.: Frais médicaux
- G.A.: Gestion Administrative
- G.I.: Gestion Immobilière
- G.M.: Employeurs de Gens de Maison
- I.J.: Indemnité Journalière
- Intox.: Intoxication
- I.P.P: Incapacité Partielle Permanente
- M: Masculin
- M.P.: Maladie Professionnelle
- M.R: Majoration de retard
- P.A: Pension Anticipée
- P.F: Prestations Familiales
- P.I.: Pension d'Invalidité
- P.O: Pension d'Orphelin
- Profes.: Professionnelle
- P.R.V: Pension de Retraite Vieillesse
- P.S: Pension de Survivants
- P.V: Pension de Veuve
- Radiat^o: Radiation
- R.V: Rente Viagère
- Rembrsmt: Remboursement des cotisations
- S.A.I: Sans Autre Indication
- Traum.: Traumatisme

CLASSIFICATION INTERNATIONALE TYPE PAR INDUSTRIE DE TOUTES LES BRANCHES DE L'ACTIVITE ECONOMIQUE

BRANCHE 1 = 1000: Agriculture, Chasse, Sylviculture et Pêche

BRANCHE 2 = 2000: Industries extractives

BRANCHE 3 = 3000: Industries manufacturières

BRANCHE 4 = 4000: Electricité-Gaz et Eau

BRANCHE 5 = 5000: Bâtiment et Travaux Publics

BRANCHE 6 = 6000: Commerce de Gros et de Détails, Restaurants et Hôtels

BRANCHE 7 = 7000: Transport, Entrepôts et Communications

BRANCHE 8 = 8000: Banques, Assurances, Affaires Immobilières et Services
Fournis aux particuliers

BRANCHE 9 = 9000: Services fournis à la collectivité, Services Sociaux
et Services personnels

BRANCHE 10 = 10000: Activités mal désignées

LES DIRECTIONS ET SERVICES DE LA CNSS

I- L'ADMINISTRATION CENTRALE

I- LA DIRECTION GENERALE (DG):

Directeur Général: **M. Idrissa ZAMPALEGRE**

- * Le Secrétariat Particulier
- * Les Conseillers Techniques
- * Le Service Communication et Relations Extérieures

Cellules rattachées à la DG

- **Cellule Etudes et Gestion du portefeuille :** **Boukary NIYA**
- **Cellule Affaires Juridiques et Contentieux :** **Abdou ZERBO**

II- LE SECRETARIAT GENERAL (SG)

Secrétaire Général : **M. Sidiki SEREME**

- * Le Secrétariat Particulier
- * La Coordination des Cercles de Qualité

III- LA DIRECTION DES RESSOURCES HUMAINES (DRH).

Directeur : **M. Soumaïla SANOU**

- * Le Service Gestion du Personnel
- * Le Service de la Paie
- * Le Service Formation et Stages
- * Le Centre de Formation Professionnelle

IV- LA DIRECTION ADMINISTRATIVE FINANCIERE ET COMPTABLE (DAFC).

Directeur : **Mme Adjaratou OUATTARA**

- * Le Service Comptable
- * Le Service Financier
- * Le Service Engagement et Equipement

V- LA DIRECTION DE L'INFORMATIQUE ET DE LA STATISTIQUE (DIS)

Directeur : **M. Célestin YANOOGO**

- * Le Service Statistique
- * Le Service Informatique
- * La Cellule « Data Base Administration » (DBA) et Système d'Information

VI- LA DIRECTION DE L'AUDIT INTERNE ET DU CONTROLE DE GESTION

Directeur : **M. Raphael Dramane PARE**

- * Le Service du Budget
- * Le Contrôle de Gestion
- * L'Audit Interne

VII- LA DIRECTION DU RECOUVREMENT ET DU CONTENTIEUX (DRC).

Directeur : *M. Irissa DENE*

- * Le Service Central d'Immatriculation
- * Le Service des Cotisations
- * Le Service du Contrôle
- * Le Service du Contentieux

VIII- LA DIRECTION DE LA PREVENTION DE L'ACTION SANITAIRE ET SOCIALE (DPASS).

Directeur : *M. Sary Benjamin BAÏLOU*

- * Le Service de Santé Maternelle et Infantile(SMI).
- * Le Service de Prévention
- * Le Service de la Promotion des Assurés Sociaux

IX- LA DIRECTION DES INVESTISSEMENTS ET DE LA GESTION IMMOBILIERE (DIGI).

Directeur : *Mme Marie Joseph YANOGO*

- * Le Service Etude et Contrôle
- * Le Service Entretien et Gestion des Immeubles

X- LA DIRECTION CENTRALE DES PRESTATIONS (DCP)

Directeur : *M. Félix Y. TRAORE*

- * Le Service Central des Prestations.

II- LES DIRECTIONS REGIONALES

I - LA DIRECTION REGIONALE DE OUAGADOUGOU (DRO)

Directeur : *M. Amidou KARAMA*

II- LA DIRECTION REGIONALE DE BOBO-DIOULASSO (DRB)

Directeur pi : *M. Dominique ROUAMBA*

III- LA DIRECTION REGIONALE DU NORD (DRN)

Directeur : *M. Gaston Bertrand SOUBEYGA*

IV- LA DIRECTION REGIONALE DE DEDOUGOU (DRD)

Directeur : *M. Norbert SOME*

V- LA DIRECTION REGIONALE DE FADA N'GOURMA (DRF)

Directeur : *M. Alfred NEBIE*

Préambule

La Direction de l'informatique et de la statistique (DIS) de la CNSS met annuellement à la disposition des différents utilisateurs de données statistiques, la situation chiffrée de toutes les activités de l'institution et cela sur un support appelé annuaire statistique.

Cette publication, malgré les retards qu'elle accuse parfois, conséquence des difficultés liées à la collecte et à la centralisation des données au niveau du service statistique est devenue régulière depuis l'édition de 1995. Cette régularité est le fait de l'informatisation partielle ou totale de certaines directions techniques et la volonté des autorités de l'institution de faire des statistiques l'outil par excellence qui permet la vérification de la solvabilité des organismes gestionnaires des régimes de sécurité sociale et l'évaluation en permanence des progrès réalisés en matière de protection sociale.

Le document traite essentiellement des statistiques liées au trois branches techniques et à l'Action sanitaire et sociale.

1- Les statistiques du recouvrement et du contentieux

La Direction du Recouvrement et du contentieux est chargée principalement de :

- L'immatriculation des employeurs et des travailleurs ;
- Le recouvrement des cotisations
- Le contrôle des employeurs
- La gestion de tout contentieux entre les employeurs et l'institution.

Ainsi, au 31 décembre 2001, le nombre d'employeurs déclarés à la Caisse Nationale de Sécurité Sociale s'élève à 21.790 dont 16.415 du régime général (E) et 5.375 du régime gens de maison (GM). Les nouveaux inscrits sont de 1.381 employeurs.

Par ailleurs, la CNSS compte actuellement 125.147 travailleurs immatriculés (actifs et inactifs) dont 105.789 hommes et 19.358 femmes. Le tableau suivant nous donne leur répartition par âge et par sexe.

Distribution des assurés selon l'âge et le sexe au 20-03-2003

Groupe d'âge	Homme	Femme	Total
15-19 ans	489	163	652
20-24	6 159	1 803	7 961
25-29	17 444	5 174	22 618
30-34	22 850	5 423	28 274
35-39	18 934	3 810	22 743
40-44	16 992	1 834	18 826
45-49	12 850	795	13 645
50 et +	10 072	355	10 427
Total	105 789	19 358	125 147

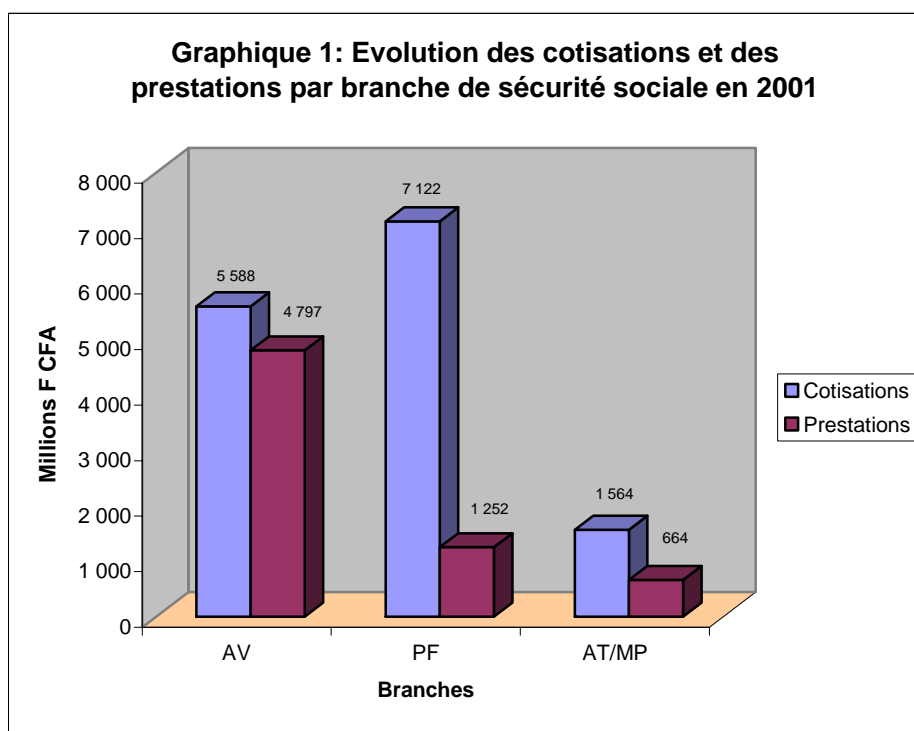
Source: service informatique

Les cotisations sociales s'élèvent à 14.274.225.306 F CFA contre 13.415.729.381 F CFA en 2000, soit une progression de 6,40%.

Par branches techniques, les cotisations se présentent comme suit :

- **Prestations Familiales:* 7.122.181.792 F CFA
- **Assurance Vieillesse:* 5.587.893.492 F CFA

**Risques Professionnels:* 1.564.150.022 F CFA
 A cela il faut ajouter 20.136.607 F CFA de majorations et pénalités de retard.



2- Les prestations familiales

Cette branche est chargée essentiellement :

- de l'exploitation et la liquidation des demandes de prestations familiales ;
- du paiement des allocations familiales.

Elle a payé 1.251.862.962 F CFA d'allocations familiales en 2001 contre 1.299.380.775 F CFA l'année précédente soit une baisse de 3,66% tandis que les cotisations elles ont connu une hausse de 6,97% par rapport à l'année 2000.

Par type de prestations, la répartition des dépenses est la suivante:

<i>*Allocations prénatales:</i>	6.177.000 F CFA
<i>*Allocations Familiales:</i>	967.535.000 F CFA
<i>*Indemnités journalières:</i>	257.179.965 F CFA
<i>*Frais de maternité:</i>	20.970.997 F CFA

En effectif, elle compte au 31 décembre 2001, 64.131 allocataires, 58.696 épouses d'allocataires et 172.950 enfants d'allocataires.

3- L'assurance vieillesse

Elle a pour entre autre attribution :

- l'exploitation et la liquidation des demandes de prestations liées à la retraite ;
- le paiement de pensions et allocations de vieillesse.

La branche compte au 31 décembre 2001, 26.847 pensionnés répartis comme suit :

➤ Pensions de retraite vieillesse :	10.368
➤ Pensions de veuves :	7.457
➤ Pensions d'orphelins :	8.899
➤ Pensions d'invalidité :	113
➤ Pensions anticipées :	10

De 4.519.327.683 F CFA de prestations servies au niveau de cette branche en 2000, ce montant est passé à 4.797.372.041 F CFA en 2001, soit une hausse de 6,15%.

Ces dépenses se répartissent comme suit :

➤ Pensions :	4.643.556.594 F CFA
➤ Allocations de vieillesse :	153.815.447 F CFA

Quant aux cotisations leur progression au niveau de cette branche a été de 6,38%, passant de 5.252.674.109 F CFA en 2000 à 5.587.893.492 en 2001.

4- Les risques professionnels

Les missions principales de cette branche sont l'exploitation et la liquidation des dossiers d'accidents du travail et maladies professionnelles et le paiement des prestations relatives à ces deux sinistres aussi bien en nature qu'en espèce.

Les Accidents du Travail et Maladies Professionnelles, ont été quelques peu maîtrisés en 2001 comparativement à l'année précédente. En effet 3369 accidents du travail et maladies professionnelles ont été enregistrés en 2001 contre 3988 en 2000, soit une baisse de 15,52%. De ces sinistres enregistrés en 2001, on dénombre 6 cas de maladies professionnelles et 13 cas mortels d'accidents du travail.

Par branche d'activité, les industries manufacturières restent les plus dangereuses en matière de risques professionnels avec 74,38% des sinistres enregistrés. Par contre au niveau des directions régionales, la DRB vient en tête avec 66,61% des sinistres suivie de la DRO avec 26,36%. La très forte concentration de l'activité économique de notre pays au niveau de ces deux directions serait la conséquence de leur position dans l'ampleur du phénomène.

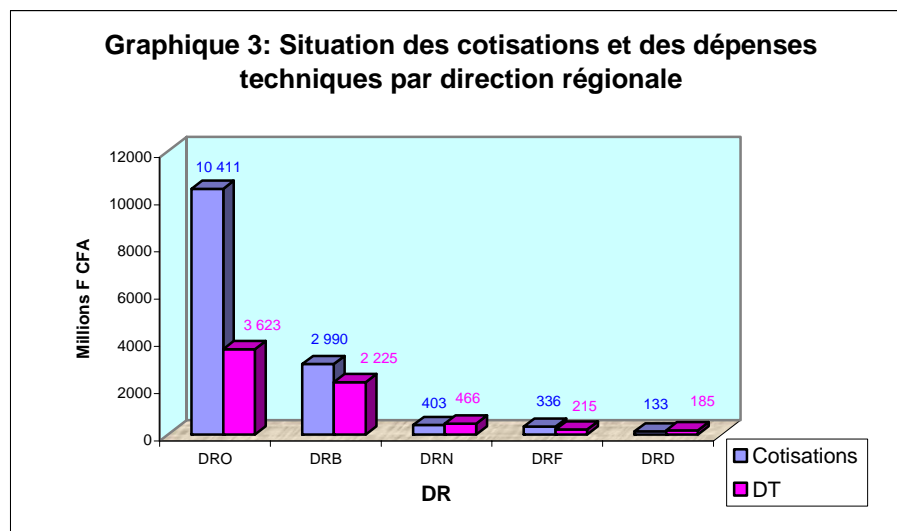
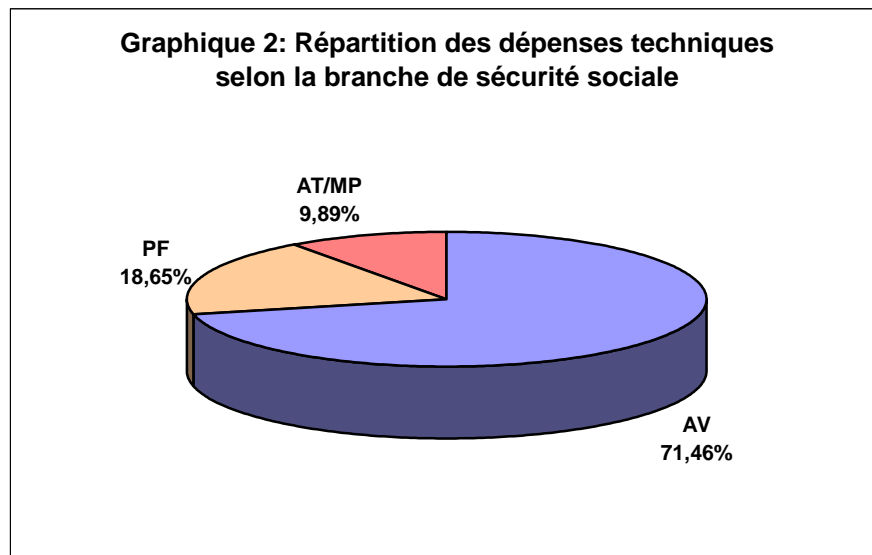
L'élément matériel responsable de la plupart des sinistres est le transport et les activités de manutention qui représente 62,60%. En matière de circonstance, 66,07% des sinistres surviennent lors des déplacements et les manœuvres sont les plus touchés au niveau de la qualification professionnelle avec 54,85%.

Les efforts déployés en matière de politique de prévention des risques professionnels doivent être poursuivis afin de maintenir cette tendance générale à la baisse des sinistres liés au travail.

Les prestations versées au titre de cette branche s'élèvent à 663.677.271 F CFA soit une baisse de 8,83% par rapport à l'année 2000.

Par contre les cotisations ont connu une hausse timide de 3,93% sur la même période.

En conclusion, les trois branches techniques occupent une part plus ou moins importante aussi bien des dépenses que des cotisations au niveau de chaque direction régionale comme l'indiquent les deux graphiques suivants :



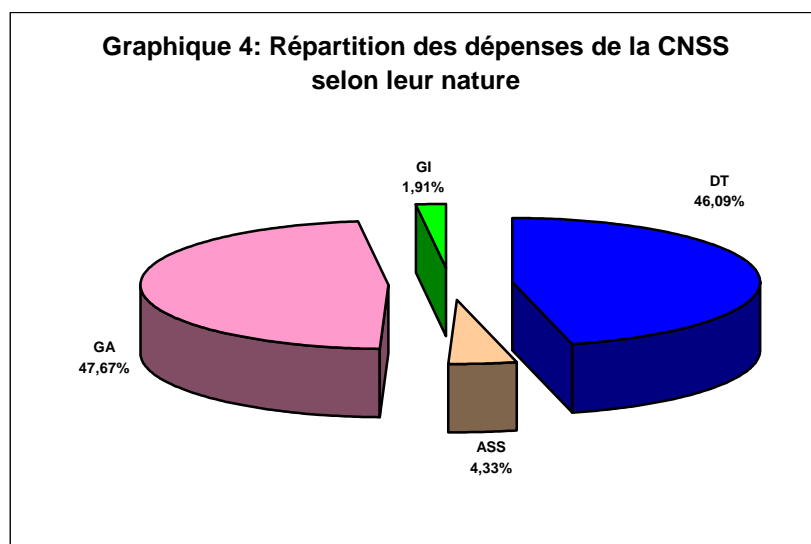
5- Les dépenses de l'institution

Les dépenses de la Caisse Nationale de Sécurité Sociale, s'élèvent à 14.564.583.683 F CFA contre 18.907.436.671 F CFA en 2000.

Ces dépenses se répartissent comme suit :

Nature de la dépense	2000		2001	
	Montant (F CFA)	%	Montant (F CFA)	%
Dépense techniques	6 546 683 179	34,62	6 712 912 274	46,09
Action sanitaire et sociale	499 478 490	2,64	630 920 943	4,33
Gestion administrative	6 485 897 394	34,30	6 942 780 553	47,67
Gestion immobilière	5 375 377 608	28,43	277 969 913	1,91
Total	18 907 436 671	100	14 564 583 683	100

Le tableau ci-dessus montre que les dépenses administratives représentent 47,67% des dépenses globales, se situant ainsi au même niveau que les dépenses techniques, ce qui paraît très énorme pour une institution qui a comme missions premières la collecte des cotisations et le paiement des prestations. Par contre, la gestion immobilière a non seulement connu une baisse par rapport à l'année 2000, mais en plus elle ne représente que 1,91% des dépenses contre 28,43% l'année précédente, ce qui est encourageant comme tendance.



CHAPITRE I :

Le recouvrement

**TABLEAU 1.1.1: EVOLUTION ANNUELLE DES EMPLOYEURS
DECLARES A LA CNSS DE 1996 A 2001**

Année \ Régime	1996	1997	1998	1999	2000	2001
Employeur E.	10001	11401	12907	14159	15242	16415
Employeur G.M.	4041	4313	4609	4800	5167	5375
Total	14042	15714	17516	18959	20409	21790

Source: DRC

**TABLEAU 1.1.2: REPARTITION MENSUELLE DES EMPLOYEURS
IMMATRICULES A LA CNSS AU COURS DE L'ANNEE 2001**

Mois	Effectifs
Janvier	110
Février	124
Mars	105
Avril	95
Mai	145
Juin	101
Juillet	146
Août	130
Septembre	97
Octobre	100
Novembre	120
Décembre	108
Total	1381

Source: DRC

**TABLEAU 1.2.1: REPARTITION MENSUELLE DES EMPLOYEURS CONTROLES
PAR DIRECTION REGIONALE EN 2001**

DR \ Mois	DRO	DRB	DRD	DRF	DRN	Total
Janvier	56	64	7	0	12	139
Février	69	137	6	49	125	386
Mars	85	100	11	0	5	201
Avril	97	71	51	0	5	224
Mai	43	42	6	14	94	199
Juin	85	17	7	58	118	285
Juillet	120	126	10	0	4	260
Août	53	40	9	0	9	111
Septembre	53	36	9	6	8	112
Octobre	106	70	18	6	5	205
Novembre	91	44	46	36	130	347
Décembre	58	70	14	18	21	181
Total	916	817	194	187	536	2650

Source: DRC

TABLEAU 1.3.1:REPARTITION ANNUELLE DES COTISATIONS A LA CNSS DE 1996 A 2001

Année \ Mois	Milliers F CFA					
	1996	1997	1998	1999	2000	2001
Janvier	881 686,07	1 048 941,06	845 301,48	964 412,80	993 093,60	1 064 601,16
Février	791 063,35	889 450,77	863 231,13	1 246 851,06	859 723,98	1 023 597,99
Mars	934 591,40	830 707,26	1 177 765,62	1 194 751,40	1 330 053,73	1 067 593,10
Avril	913 096,23	1 103 966,27	1 306 671,93	1 373 015,80	1 151 197,89	1 319 826,39
Mai	1 030 382,32	986 044,37	978 121,00	1 063 734,76	961 487,86	1 248 508,29
Juin	710 398,96	1 130 366,65	1 243 698,48	963 500,00	921 689,93	1 151 217,88
Juillet	958 796,96	1 107 678,81	1 066 390,17	1 202 699,30	1 302 720,06	1 432 655,38
Août	743 697,48	869 773,08	847 804,83	987 463,03	1 011 101,00	1 121 706,18
Septembre	719 849,06	951 095,54	962 291,48	1 153 194,82	908 043,88	1 057 238,26
Octobre	933 760,36	888 455,80	1 003 962,52	1 085 209,71	1 941 464,84	1 241 042,29
Novembre	726 714,74	1 287 477,80	986 713,46	1 053 731,87	1 062 516,25	1 383 687,31
Décembre	836 165,55	858 802,82	1 246 358,92	953 790,74	988 955,13	1 182 687,68
Total	10 180 202,48	11 952 760,23	12 528 311,02	13 242 355,29	13 432 048,17	14 294 361,91

Source : Statistiques DRC

TABLEAU 1.3.2: EVOLUTION DES COTISATIONS ET DES PRODUITS FINANCIERS SUR LES CINQ (5) DERNIERES ANNEES.

Unités: Millions de F CFA

Année \ Recettes	1997	1998	1999	2000	2001
Cotisations sociales	11 952,76	12 528,31	13 242,35	13 432,05	14 294,36
Produits financiers	1 661,67	1 779,87	2 075,84	2 352,47	2 744,83

Source: DRC

Ces cotisations prennent en compte les majorations de retard

TABLEAU 1.3.3: VENTILATION MENSUELLE DES COTISATIONS RECOUVREES EN 2001 SELON LA BRANCHE DE SECURITE SOCIALE A LA DIRECTION REGIONALE DE OUAGADOUGOU

Unité: Milliers de F CFA

Branches \ Mois	Assurances Vieillesse	Accidents du Travail et MP	Prestations Familiales	Majorations de retard	Total
Janvier	36 388,077	120 173,455	549 534,617	2 908,495	709 004,644
Février	265 690,129	74 024,908	338 153,537	2 341,793	680 210,366
Mars	302 933,329	84 067,077	386 603,503	1 092,085	774 695,994
Avril	378 613,806	105 241,420	455 362,662	1 341,286	940 559,174
Mai	376 605,383	100 594,642	461 209,695	1 582,272	939 991,992
Juin	301 358,337	83 810,084	384 038,519	1 125,283	770 332,223
Juillet	419 769,365	116 601,209	534 804,129	1 567,342	1 072 742,044
Août	331 308,117	91 795,428	421 251,520	809,363	845 164,428
Septembre	318 071,114	87 651,097	400 420,812	351,335	806 494,358
Octobre	367 097,769	101 913,419	468 760,762	2 402,587	940 174,538
Novembre	425 936,941	118 566,289	544 047,113	1 243,270	1 089 793,613
Décembre	336 004,353	93 347,560	429 384,884	1 011,472	859 748,269
Total	3 859 776,722	1 177 786,587	5 373 571,753	17 776,582	10 428 911,644

Source: DRC.

**TABLEAU 1.3.4: VENTILATION MENSUELLE DES COTISATIONS RECOUVREES
EN 2001 SELON LA BRANCHE DE SECURITE SOCIALE A LA
DIRECTION REGIONALE DE BOBO-DIOULASSO**

Unité: Milliers de F CFA

Branches \ Mois	Assurances Vieillesse	Accident du travail et MP	Prestations familiales	Majorations de retard	Total
Janvier	108 376,461	31 500,763	138 451,348	152,834	278 481,405
Février	103 701,461	30 116,007	133 247,302	52,457	267 117,228
Mars	94 187,841	26 634,239	121 302,621	150,388	242 275,089
Avril	113 442,686	32 125,309	145 345,392	94,736	291 008,122
Mai	93 153,337	27 023,728	119 741,621	124,888	240 043,574
Juin	115 542,804	32 095,222	147 638,025	307,755	295 583,806
Juillet	109 923,868	31 614,993	140 234,656	199,904	281 973,421
Août	85 665,008	24 674,909	110 250,206	148,391	220 738,514
Septembre	74 583,893	21 469,085	95 891,757	128,233	192 072,968
Octobre	85 835,976	23 843,327	109 679,300	79,625	219 438,227
Novembre	81 304,336	23 093,695	104 849,580	55,192	209 302,803
Décembre	98 143,007	29 213,990	126 380,754	24,082	253 761,832
Total	1 163 860,678	333 405,265	1 493 012,560	1 518,484	2 991 796,988

Source: DRC

**TABLEAU 1.3.5: VENTILATION MENSUELLE DES COTISATIONS RECOUVREES
EN 2001 SELON LA BRANCHE DE SECURITE SOCIALE A LA
DIRECTION REGIONALE DU NORD**

Unité: Milliers de F CFA

Branches \ Mois	Assurances Vieillesse	Accident du travail et MP	Prestations Familiales	Majorations de retard	Total
Janvier	14 239,903	3 955,908	18 195,411	23,757	36 414,978
Février	13 328,949	3 700,000	16 996,399	107,611	34 132,957
Mars	9 846,840	2 747,223	12 429,774	6,651	25 030,488
Avril	17 625,249	4 894,929	22 432,565	27,400	44 980,143
Mai	12 356,974	3 432,492	15 779,312	72,940	31 641,718
Juin	12 802,343	3 556,207	16 358,549	63,055	32 780,153
Juillet	15 286,725	4 241,154	19 483,997	48,581	39 060,458
Août	11 820,924	3 281,104	14 873,342	12,436	29 987,806
Septembre	8 505,205	2 303,057	10 503,634	16,824	21 328,721
Octobre	12 388,645	3 440,696	15 801,961	5,183	31 636,486
Novembre	20 187,566	5 605,163	25 699,640	31,767	51 524,135
Décembre	9 722,182	2 703,165	12 404,719	17,980	24 848,046
Total	158 111,505	43 861,098	200 959,303	434,184	403 366,090

Source: DRC

**TABLEAU 1.3.6: VENTILATION MENSUELLE DES COTISATIONS RECOUVREES
EN 2001 SELON LA BRANCHE DE SECURITE SOCIALE A LA
DIRECTION REGIONALE DE DEDOUGOU**

Unité: Milliers de F CFA

Branches \ Mois	Assurances Vieillesse	Accident du travail et MP	Prestations Familiales	Majorations de retard	Total
Janvier	4 071,527	1 130,982	5 202,515	4,583	10 409,608
Février	5 210,393	1 312,819	6 038,983	12,844	12 575,038
Mars	2 757,687	781,287	3 523,717	20,467	7 083,158
Avril	5 864,929	1 629,150	7 494,088	61,079	15 049,246
Mai	5 456,262	1 515,631	6 971,901	11,558	13 955,352
Juin	4 076,691	1 132,413	5 209,104	9,659	10 427,867
Juillet	4 176,137	1 149,347	5 286,984	13,539	10 626,008
Août	4 589,216	1 274,784	5 864,002	10,679	11 738,682
Septembre	1 967,525	556,315	2 559,036	1,955	5 084,830
Octobre	5 329,682	1 479,202	6 799,747	74,218	13 682,850
Novembre	5 026,554	1 869,037	6 895,596	69,305	13 860,492
Décembre	3 629,969	1 008,324	4 638,294	26,563	9 303,150
Total	52 156,571	14 839,293	66 483,967	316,450	133 796,280

Source: DRC

**TABLEAU 1.3.7: VENTILATION MENSUELLE DES COTISATIONS RECOUVREES
EN 2001 SELON LA BRANCHE DE SECURITE SOCIALE A LA
DIRECTION REGIONALE DE FADA**

Unité: Milliers de F CFA

Branches \ Mois	Assurances Vieillesse	Accident du travail et MP	Prestations Familiales	Majorations de retard	Total
Janvier	10 522,778	2 922,994	13 445,772	2,943	26 894,487
Février	10 663,803	2 962,168	13 625,970	7,436	27 259,377
Mars	7 438,256	2 066,182	9 504,438	0,000	19 008,876
Avril	11 326,121	3 146,145	14 472,266	0,000	28 944,532
Mai	8 897,314	2 471,477	11 368,790	18,727	22 756,307
Juin	16 556,289	4 598,969	21 155,258	10,038	42 320,554
Juillet	11 213,020	3 114,728	14 327,746	0,527	28 656,020
Août	6 005,262	1 668,128	7 673,390	2,820	15 349,599
Septembre	13 440,517	3 733,476	17 173,993	7,538	34 355,524
Octobre	13 445,330	3 734,814	17 180,144	5,149	34 365,438
Novembre	7 941,290	2 205,914	10 147,204	27,166	20 321,574
Décembre	14 184,806	3 940,224	18 125,030	8,561	36 258,622
Total	131 634,786	36 565,218	168 200,001	90,906	336 490,911

Source: DRC

**TABLEAU 1.3.8: VENTILATION MENSUELLE DES COTISATIONS RECOUVREES
EN 2001 SELON LA BRANCHE DE SECURITE SOCIALE
ENSEMBLE CNSS**

Unité: Milliers de F CFA

Branches \ Mois	Assurances vieillesse	Accident du travail	Prestations Familiales	Majorations de retard	Total
Janvier	173 598,746	159 684,102	724 829,663	3 092,612	1 061 205,123
Février	398 594,736	112 115,901	508 062,190	2 522,141	1 021 294,967
Mars	417 163,953	116 296,008	533 364,054	1 269,590	1 068 093,604
Avril	526 872,792	147 036,953	645 106,972	1 524,501	1 320 541,218
Mai	496 469,269	135 037,969	615 071,318	1 810,386	1 248 388,942
Juin	450 336,464	125 192,895	574 399,454	1 515,790	1 151 444,603
Juillet	560 369,115	156 721,431	714 137,512	1 829,894	1 433 057,952
Août	439 388,527	122 694,353	559 912,460	983,689	1 122 979,029
Septembre	416 568,254	115 713,030	526 549,232	505,885	1 059 336,401
Octobre	484 097,402	134 411,460	618 221,915	2 566,762	1 239 297,538
Novembre	540 396,686	151 340,098	691 639,133	1 426,700	1 384 802,617
Décembre	461 684,317	130 213,263	590 933,682	1 088,657	1 183 919,919
Total	5 365 540,261	1 606 457,461	7 302 227,584	20 136,607	14 294 361,913

Source: DRC.

**TABLEAU 1.3.9: REPARTITION DES COTISATIONS SELON LA DIRECTION
REGIONALE ET LA BRANCHE DE PRESTATIONS EN 2001**

Unité: Milliers de F CFA

BRANCHES	DIRECTIONS REGIONALES					Total
	D.R.O	D.R.B.	D.R.N.	D.R.D.	D.R.F.	
A.V	3 859 776,722	1 163 860,678	158 111,505	52 156,571	131 634,786	5 365 540,261
AT/MP	1 177 786,587	333 405,265	43 861,098	14 839,293	36 565,218	1 606 457,461
P.F.	5 373 571,753	1 493 012,560	200 959,303	66 483,967	168 200,001	7 302 227,584
M. R.	17 776,582	1 518,484	434,184	316,450	90,906	20 136,607
Total	10 428 911,644	2 991 796,988	403 366,090	133 796,280	336 490,911	14 294 361,913
% par DR	72,958	20,930	2,822	0,936	2,354	100,000

Source: DRC

CHAPITRE II :

Les prestations familiales

**TABLEAU 2.1.1: SITUATION DES BENEFICIAIRES DES PRESTATIONS FAMILIALES
PAR DIRECTION REGIONALE AU 31 - 12 - 2001**

DR \ Nature des bénéficiaires	DRO	DRB	DRN	DRF	DRD	TOTAL
Nombre d'allocataires	40 751	17 672	2 288	2 375	1 045	64 131
Epouses d'allocataires	37 396	15 761	2 433	2 312	794	58 696
Enfants d'allocataires	72 336	79 256	9 540	8 115	3 703	172 950

Source: Statistiques des DR

**TABLEAU 2.1.2: REPARTITION DES DIFFERENTS PRESTATAIRES DE LA BRANCHE
PRESTATIONS FAMILIALES SELON LEUR NATURE ET LA
DIRECTION REGIONALE DE 1997 A 2001**

Année	1997		1998		1999		2000		2001	
	Effectif	Effectif	Glissement	Effectif	Glissement	Effectif	Glissement	Effectif	Glissement	
DR										
DRO										
- Allocataires	33 903	34 772	5,59	36 011	3,56	37 961	5,42	40 751	7,35	
- Epouses d'allocataires	31 576	32 020	2,57	32 589	1,78	34 022	4,40	37 396	9,92	
- Enfants d'allocataires	55 800	57 819	3,71	60 466	4,58	64 715	7,03	72 336	11,78	
DRB										
- Allocataires	12 743	13 318	4,02	13 970	4,90	17 335	24,09	17 672	1,94	
- Epouses d'allocataires	13 009	13 286	3,31	13 870	4,40	15 674	13,01	15 761	0,56	
- Enfants d'allocataires	58 347	60 564	1,90	63 258	4,45	78 226	23,66	79 256	1,32	
DRN										
- Allocataires	2 167	2 337	6,09	2 427	3,85	2 185	-9,97	2 288	4,71	
- Epouses d'allocataires	2 315	2 383	5,47	2 502	4,99	2 330	-6,87	2 433	4,42	
- Enfants d'allocataires	7 301	7 678	5,19	8 300	8,10	8 757	5,51	9 540	8,94	
DRD										
- Allocataires	1 458	1 546	4,56	1 602	3,62	982	-38,70	1 045	6,42	
- Epouses d'allocataires	1 161	1 219	0,10	1 256	3,04	736	-41,40	794	7,88	
- Enfants d'allocataires	6 651	6 999	-12,86	7 414	5,93	3 381	-54,40	3 703	9,52	
DRF										
- Allocataires	1 805	1 934	5,09	2 125	9,88	2 282	7,39	2 375	4,08	
- Epouses d'allocataires	1 985	2 032	3,71	2 084	2,56	2 228	6,91	2 312	3,77	
- Enfants d'allocataires	6 753	7 080	3,84	7 609	7,47	7 772	2,14	8 115	4,41	
ENSEMBLE										
- Allocataires	52 076	53 907	5,28	56 135	4,13	60 745	8,21	64 131	5,57	
- Epouses d'allocataires	50 046	50 940	2,84	52 301	2,67	54 990	5,14	58 696	6,74	
- Enfants d'allocataires	134 852	140 140	2,68	147 047	4,93	162 851	10,75	172 950	6,20	

Source: Statistiques des DR

**TABLEAU 2.1.3: REPARTITION MENSUELLE DES BENEFICIAIRES
D'INDEMNITES JOURNALIERES AU COURS DE
L'ANNEE 2001 SELON LA DIRECTION REGIONALE**

DR \ Mois	DRO	DRB	DRN	DRF	DRD	TOTAL
Janvier	48	5	5	8	0	66
Février	38	3	5	2	1	49
Mars	27	4	3	3	1	38
Avril	41	12	5	3	2	63
Mai	42	14	4	3	3	66
Juin	40	8	4	4	0	56
Juillet	0	10	5	6	0	21
Août	0	5	3	7	0	15
Septembre	0	17	3	6	2	28
Octobre	0	14	8	8	2	32
Novembre	4	5	6	15	1	31
Décembre	217	7	5	8	0	237
Total	457	104	56	73	12	702

Source: Statistiques des DR

**TABLEAU 2.2.1: LES PRESTATIONS FAMILIALES SERVIES AU COURS DE L'ANNEE
2001 A LA DIRECTION REGIONALE DE OUAGADOUGOU**

Unité: F CFA

Nature des prestations \ Mois	A.P.N	A.F.	I.J.	F.M.	Total
Janvier	250 000	32 937 000	19 783 052	1 607 412	54 577 465
Février	216 000	45 612 000	13 825 031	745 433	60 398 463
Mars	106 000	32 339 000	17 235 793	1 361 862	51 042 655
Avril	109 000	36 220 000	15 849 163	790 077	52 968 240
Mai	376 000	32 597 000	16 696 161	1 222 058	50 891 218
Juin	175 000	32 539 000	14 668 055	1 317 746	48 699 801
Juillet	242 000	38 476 000	17 757 228	563 375	57 038 603
Août	125 000	22 342 000	12 407 649	1 673 877	36 548 526
Septembre	176 000	28 804 000	14 750 003	883 694	44 613 697
Octobre	330 000	72 610 000	20 005 964	1 224 531	94 170 495
Novembre	218 000	48 471 000	7 092 745	1 940 233	57 721 978
Décembre	188 000	4 897 000	8 161 683	738 176	13 984 858
Total	2 511 000	427 844 000	178 232 526	14 068 472	622 655 998

Source: Statistiques des DR

**TABLEAU 2.2.2: LES PRESTATIONS FAMILIALES SERVIES AU COURS DE L'ANNEE
2001 A LA DIRECTION REGIONALE DE BOBO-DIOULASSO**

Unité: F CFA

Nature des prestations \ Mois	A.P.N	A.F.	I.J.	F.M.	Total
Janvier	256 000	32 092 000	3 770 371	111 601	36 229 972
Février	201 000	24 891 000	2 281 591	363 666	27 737 257
Mars	161 000	26 686 000	1 661 225	410 443	28 918 668
Avril	238 000	28 777 000	2 608 043	127 686	31 750 729
Mai	217 000	27 808 000	2 561 998	80 504	30 667 501
Juin	223 000	24 296 000	5 754 009	289 571	30 562 580
Juillet	246 000	43 336 000	4 336 730	306 689	48 225 419
Août	198 000	49 525 000	3 165 161	486 664	53 374 825
Septembre	192 000	52 900 000	2 839 978	372 908	56 304 886
Octobre	224 000	32 248 000	4 208 840	536 900	37 217 740
Novembre	238 000	22 790 000	3 692 690	160 606	26 881 296
Décembre	165 000	24 754 000	4 730 752	264 995	29 914 747
Total	2 559 000	390 103 000	41 611 388	3 512 233	437 785 621

Source: Statistiques des DR

**TABLEAU 2.2.3: LES PRESTATIONS FAMILIALES SERVIES AU COURS DE L'ANNEE
2001 A LA DIRECTION REGIONALE DU NORD**

Unité: F CFA

Nature des prestations \ Mois	A.P.N	A.F.	I.J.	F.M.	Total
Janvier	38 000	5 722 000	1 735 143	395 657	7 890 800
Février	41 000	3 370 000	706 294	91 127	4 208 422
Mars	20 000	5 622 000	868 716	280 154	6 790 869
Avril	34 000	5 092 000	845 856	126 345	6 098 200
Mai	47 000	3 501 000	987 286	44 810	4 580 096
Juin	68 000	6 560 000	1 043 733	194 300	7 866 034
Juillet	43 000	6 748 000	840 221	30 466	7 661 686
Août	25 000	3 878 000	1 404 282	17 800	5 325 081
Septembre	54 000	7 999 000	2 079 710	131 641	10 264 351
Octobre	46 000	5 343 000	3 356 037	222 544	8 967 581
Novembre	16 000	2 873 000	2 411 320	308 924	5 609 244
Décembre	16 000	6 661 000	1 778 622	419 244	8 874 866
Total	448 000	63 369 000	18 057 219	2 263 012	84 137 231

Source: Statistiques des DR

**TABLEAU 2.2.4: LES PRESTATIONS FAMILIALES SERVIES AU COURS DE L'ANNEE
2001 A LA DIRECTION REGIONALE DE FADA N'GOURMA**

Unité: F CFA

Nature des prestations \ Mois	A.P.N	A.F.	I.J.	F.M.	Total
Janvier	57 000	2 818 000	991 278	32 972	3 899 251
Février	53 000	2 681 000	1 083 078	130 073	3 947 151
Mars	36 000	5 147 000	754 241	77 635	6 014 876
Avril	18 000	2 288 000	964 385	25 357	3 295 742
Mai	39 000	3 076 000	338 178	0	3 453 178
Juin	44 000	4 836 000	934 074	54 961	5 869 036
Juillet	59 000	4 260 000	1 029 940	0	5 348 940
Août	47 000	4 819 000	1 028 766	252 890	6 147 656
Septembre	41 000	5 771 000	1 528 392	58 926	7 399 318
Octobre	53 000	4 298 000	2 181 002	94 441	6 626 443
Novembre	49 000	2 566 000	3 606 891	125 321	6 347 212
Décembre	57 000	4 256 000	1 912 234	71 419	6 296 653
Total	553 000	46 816 000	16 352 459	923 997	64 645 456

Source: Statistiques des DR

**TABLEAU 2.2.5: LES PRESTATIONS FAMILIALES SERVIES AU COURS DE L'ANNEE
2001 A LA DIRECTION REGIONALE DE DEDOUGOU**

Unité: F CFA

Nature des prestations \ Mois	A.P.N	A.F.	I.J.	F.M.	Total
Janvier	27 000	2 361 000	316 809	0	2 704 809
Février	0	1 743 000	255 552	0	1 998 552
Mars	11 000	4 576 000	80 705	0	4 667 705
Avril	14 000	3 066 000	35 534	0	3 115 534
Mai	16 000	2 937 000	349 719	0	3 302 719
Juin	5 000	4 038 000	315 733	30 560	4 389 293
Juillet	2 000	3 817 000	393 362	0	4 212 362
Août	11 000	3 563 000	485 116	0	4 059 116
Septembre	5 000	4 698 000	142 512	33 062	4 878 573
Octobre	2 000	2 597 000	189 772	137 095	2 925 867
Novembre	2 000	1 786 000	80 992	0	1 868 992
Décembre	11 000	4 221 000	280 568	2 566	4 515 134
Total	106 000	39 403 000	2 926 373	203 283	42 638 656

Source: Statistiques des DR

TABLEAU 2.2.6: PRESTATIONS FAMILIALES SERVIES AU COURS DE L'ANNEE 2001 PAR DIRECTION REGIONALE

Unité: Milliers de F CFA

Années \ Nature des prestations	DRO	DRB	DRN	DRF	DRD	TOTAL
A P N	2 511 000	2 559 000	448 000	553 000	106 000	6 177 000
A F	427 844 000	390 103 000	63 369 000	46 816 000	39 403 000	967 535 000
IJ	178 232 526	41 611 388	18 057 219	16 352 459	2 926 373	257 179 965
FM	14 068 472	3 512 233	2 263 012	923 997	203 283	20 970 997
Total	622 655 998	437 785 621	84 137 231	64 645 456	42 638 656	1 251 862 962

Source: Statistiques des DR

TABLEAU 2.2.7: EVOLUTION DES PRESTATIONS FAMILIALES AU COURS DES CINQ (5) DERNIERES ANNEES

Unité: Milliers de F CFA

Années \ Nature des prestations	1997	1998	1999	2000	2001
Allocations Prénatales	8 529,856	6 419,500	7 657,453	5 452,793	6 177,000
Allocations Familiales	1 082 713,315	870 034,903	1 063 639,334	958 830,542	967 535,000
Indemnités journalières	251 910,821	195 591,672	244 582,118	322 811,899	257 179,965
Frais de maternité	22 274,446	17 159,680	20 997,819	12 285,541	20 970,997
Total	1 365 428,438	1 089 205,755	1 336 876,724	1 299 380,775	1 251 862,962

Source: Bilan, exercice 2001

CHAPITRE III :

L'assurance vieillesse

**TABLEAU 3.1.1: REPARTITION DES PENSIONNES DE RETRAITE VIEILLESSE
DE LA CNSS SELON L'AGE ET LE SEXE EN 2001**

Sexe \ Ages(années)	P R V		Total
	Masculin	Féminin	
53	10	3	13
54	88	18	106
55	482	59	541
56	960	70	1 030
57	2 629	77	2 706
58	1 461	29	1 490
59	598	13	611
60	441	6	447
61	455	6	461
62	362	1	363
63	281	7	288
64	226	1	227
65	224	9	233
66	178	0	178
67	176	3	179
68	146	4	150
69	147	4	151
70	140	1	141
71	118	6	124
72	143	0	143
73	91	4	95
74	85	6	91
75	83	1	84
76	78	3	81
77	90	0	90
78	66	4	70
79	46	0	46
80	27	1	28
81	43	3	46
82	23	1	24
83	26	0	26
84	7	0	7
85	20	2	22
86	9	6	15
87	42	3	45
88	3	0	3
89	2	0	2
90	2	0	2
91	0	0	0
92	3	0	3
93et+	4	0	4
S A I	2	0	2
TOTAL	10 017	351	10 368

Source: Statistiques des DR

TABLEAU 3.1.2: REPARTITION DES PENSIONNES SELON LE TYPE DE PENSION ET LA DIRECTION REGIONALE EN 2001

DR \ Type de pension	DRO	DRB	DRN	DRF	DRD	TOTAL
PRV	5 560	3 357	703	404	344	10 368
Pension de veuve	3 199	2 845	584	458	371	7 457
Pension d'orphelins	4 592	3 197	433	423	254	8 899
Pension d'invalidité	48	37	23	3	2	113
Pension anticipée	7	1	0	2	0	10
Total	13 406	9 437	1 743	1 290	971	26 847

Source: Statistiques des DR

TABLEAU 3.1.3: REPARTITION DU NOMBRE DE NOUVEAUX PENSIONNES DE 2001 SELON LE TYPE DE PENSIONS ET LA DIRECTION REGIONALE

DR \ Type de pension	DRO	DRB	DRN	DRF	DRD	TOTAL
PRV	357	291	36	37	31	752
Pension de veuve	89	601	10	9	30	739
Pension d'orphelins	318	0	35	11	40	404
Pension d'invalidité	3	3	0	0	0	6
Pension anticipée	3	0	0	0	0	3
Total	770	895	81	57	101	1 904

Source: Statistiques des DR

**TABLEAU.3.1.4: REPARTITION DU NOMBRE DE NOUVEAUX PENSIONNES
DE RETRAITE VIEILLESSE DE L'ANNEE 2001
SELON L'AGE ET LE SEXE**

Sexe \ Age (années)	PRV		Total
	Masculin	Feminin	
53	10	3	13
54	49	11	60
55	53	21	74
56	351	10	361
57	179	0	179
58	19	2	21
59	12	0	12
60	9	0	9
61	8	0	8
62	5	0	5
63	5	0	5
64	1	0	1
65	0	0	0
66	2	0	2
67	0	0	0
68	0	0	0
69	0	0	0
70 et+	0	0	0
S.A.I	2	0	2
Total	705	47	752

Source: Statistiques des DR

**TABLEAU 3.1.5: REPARTITION MENSUELLE DU NOMBRE
D'ALLOCATIONS DE VIEILLESSE LIQUIDEES
EN 2001 SELON LA DIRECTION REGIONALE**

DR \ Mois	DRO	DRB	DRN	DRF	DRD	TOTAL
Janvier	65	0	4	0	0	69
Février	38	17	0	2	1	58
Mars	19	9	2	3	0	33
Avril	58	22	4	0	3	87
Mai	27	12	0	0	1	40
Juin	21	9	0	4	0	34
Juillet	8	5	0	0	2	15
Août	14	5	4	1	1	25
Septembre	13	6	2	1	1	23
Octobre	15	7	3	0	0	25
Novembre	14	6	1	0	1	22
Décembre	8	7	0	0	0	15
Total	300	105	20	11	10	446

Source: Statistiques des DR

**TABLEAU 3.1.6: REPARTITION MENSUELLE DU NOMBRE DE DECES
DE PENSIONNES EN 2001 SELON LA DIRECTION REGIONALE**

DR \ Mois	DRO	DRB	DRN	DRF	DRD	TOTAL
Janvier	7	9	0	0	1	17
Février	1	6	0	0	1	8
Mars	0	5	0	0	2	7
Avril	1	6	0	0	1	8
Mai	1	4	0	0	0	5
Juin	0	2	1	0	0	3
Juillet	2	1	2	1	1	7
Août	0	5	0	3	1	9
Septembre	0	3	0	2	3	8
Octobre	0	8	0	2	0	10
Novembre	1	3	0	0	2	6
Décembre	2	7	0	0	1	10
Total	15	59	3	8	13	98

Source: Statistiques des DR

**TABLEAU 3.1.7: REPARTITION MENSUELLE DU NOMBRE DE DEPARTS A LA RETRAITE
AU COURS DE L'ANNEE 2001 SELON LA DIRECTION REGIONALE**

DR \ Mois	DRO	DRB	DRN	DRF	DRD	TOTAL
Janvier	257	113	7	9	0	386
Février	152	38	4	3	3	200
Mars	105	85	13	3	15	221
Avril	87	37	5	12	5	146
Mai	101	30	0	1	0	132
Juin	73	27	4	1	8	113
Juillet	88	39	0	0	8	135
Août	57	20	2	0	1	80
Septembre	71	26	0	20	0	117
Octobre	101	46	2	4	2	155
Novembre	100	35	0	1	7	143
Décembre	87	32	0	3	1	123
Total	1279	528	37	57	50	1951

Source: Statistiques des DR

**TABLEAU 3.2.1: REPARTITION MENSUELLE DES DIFFERENTS TYPES DE PRESTATIONS
D'ASSURANCE VIEILLESSE SERVIES AU COURS DE L'ANNEE 2001 A LA
DIRECTION REGIONALE DE OUAGADOUGOU**

Unité: Milliers de F CFA

Mois	Janvier	Février	Mars	Avril	Mai	Juin	Juillet	Août	Septembre	Octobre	Novembre	Décembre	Total
Prestations													
PENSIONS	8 238,021	44 537,643	503 106,447	61 270,940	54 655,800	525 315,633	27 787,444	18 236,240	674 039,060	16 356,253	13 401,567	656 197,540	2 603 142,588
Retraite vieillesse	3 554,877	17 576,349	348 435,414	46 091,145	35 171,726	218 658,890	14 726,145	10 103,540	255 786,110	6 787,743	5 704,904	282 936,150	1 245 532,993
Survivants	4 424,703	21 941,412	153 328,966	15 179,795	19 484,074	301 533,639	13 061,299	8 132,700	399 694,488	9 213,350	6 044,055	336 787,206	1 288 825,686
Invalidité	258,441	5 019,882	1 209,802	0,000	0,000	5 123,104	0,000	0,000	6 392,592	355,159	1 652,609	24 471,458	44 483,047
Anticipée	0,000	0,000	132,265	0,000	0,000	0,000	0,000	0,000	12 165,870	0,000	0,000	12 002,726	24 300,861
ALLOCATIONS	4 986,115	4 254,072	7 647,289	10 564,296	8 181,901	8 512,204	11 091,057	6 381,530	6 558,560	0,000	0,000	8 487,074	76 664,098
Vieillesse	3 827,179	1 413,412	3 981,477	3 769,591	1 923,889	1 563,312	2 040,484	1 441,889	1 223,348	0,000	0,000	1 485,280	22 669,861
Survivants	1 158,936	2 840,661	3 665,812	6 794,705	6 258,012	6 948,891	9 050,574	4 939,640	5 335,212	0,000	0,000	7 001,794	53 994,237
Solidarité	0,000	0,000	0,000	0,000	0,000	0,000	0,000	0,000	0,000	0,000	0,000	0,000	0,000
Total	13 224,136	48 791,715	510 753,736	71 835,236	62 837,701	533 827,837	38 878,501	24 617,770	680 597,620	16 356,253	13 401,567	664 684,614	2 679 806,686

Source: Statistiques DRO

**TABLEAU 3.2.2: REPARTITION MENSUELLE DES DIFFERENTS TYPES DE PRESTATIONS
D'ASSURANCE VIEILLESSE SERVIES AU COURS DE L'ANNEE 2001 A LA
DIRECTION REGIONALE DE BOBO-DIOULASSO**

Unité: Milliers de F CFA

Mois	Janvier	Février	Mars	Avril	Mai	Juin	Juillet	Août	Septembre	Octobre	Novembre	Décembre	Total
Prestations													
PENSIONS	11 849,292	194 309,497	168 978,277	16 831,410	30 452,248	317 835,207	20 280,113	73 931,979	306 209,082	12 104,146	70 522,435	315 926,329	1 539 230,015
Retraite vieillesse	3 870,390	156 918,657	101 342,178	7 250,848	20 531,977	206 578,854	11 297,881	63 173,389	203 002,915	4 238,364	60 351,513	208 787,056	1 047 344,022
Survivants	7 911,606	32 037,590	64 428,891	9 458,126	9 360,773	104 273,225	8 865,592	9 116,756	96 816,136	7 548,694	8 552,548	100 227,971	458 597,908
Invalidité	67,296	5 353,250	3 207,208	122,436	559,498	6 983,128	116,640	1 641,834	6 390,031	317,088	1 618,374	6 911,302	33 288,085
Anticipée	0,000	0,000	0,000	0,000	0,000	0,000	0,000	0,000	0,000	0,000	0,000	0,000	0,000
ALLOCATIONS	9 060,995	7 325,249	3 989,239	6 684,379	6 973,265	6 262,737	2 431,777	3 497,254	3 804,998	4 162,130	2 746,916	2 401,528	59 340,467
Vieillesse	4 764,847	4 385,391	2 980,271	4 861,909	4 837,679	3 826,778	1 204,632	2 914,936	1 769,963	2 251,890	2 092,457	1 337,751	37 228,504
Survivants	4 296,148	2 939,858	1 008,968	1 822,470	2 135,586	2 435,959	1 227,145	582,318	2 035,035	1 910,240	654,459	1 063,777	22 111,963
Solidarité	0,000	0,000	0,000	0,000	0,000	0,000	0,000	0,000	0,000	0,000	0,000	0,000	0,000
Total	20 910,287	201 634,746	172 967,516	23 515,789	37 425,513	324 097,944	22 711,890	77 429,233	310 014,080	16 266,276	73 269,351	318 327,857	1 598 570,482

Source: Statistiques DRB

**TABLEAU 3.2.3: REPARTITION MENSUELLE DES DIFFERENTS TYPES DE PRESTATIONS
D'ASSURANCE VIEILLESSE SERVIES AU COURS DE L'ANNEE 2001 A LA
DIRECTION REGIONALE DU NORD**

Unité: Milliers de F CFA

Mois	Janvier	Février	Mars	Avril	Mai	Juin	Juillet	Août	Septembre	Octobre	Novembre	Décembre	Total
PENSIONS	1 865,767	39 735,797	16 623,114	2 215,890	5 619,679	52 142,950	1 636,181	4 986,114	53 098,042	2 581,612	6 689,457	51 996,920	239 191,523
Retraite vieillesse	413,327	32 873,546	11 740,872	1 672,688	5 109,951	39 543,732	823,512	4 397,257	40 351,098	777,458	5 006,093	39 698,065	182 407,599
survivants	1 452,440	5 681,851	4 725,069	543,202	164,920	10 813,053	642,969	100,049	10 740,272	1 780,230	1 118,056	11 212,059	48 974,170
d'invalidité	0,000	1 180,400	157,173	0,000	344,808	1 786,165	169,700	488,808	2 006,672	23,924	565,308	1 086,796	7 809,754
anticipée	0,000	0,000	0,000	0,000	0,000	0,000	0,000	0,000	0,000	0,000	0,000	0,000	0,000
ALLOCATIONS	899,427	3 196,051	340,118	1 861,809	1 690,055	409,318	48,959	0,000	285,450	1 372,606	769,504	0,000	10 873,297
de vieillesse	899,427	325,759	0,000	1 363,050	1 202,177	409,318	0,000	0,000	285,450	553,970	769,504	0,000	5 808,655
de survivants	0,000	2 870,292	340,118	498,759	487,878	0,000	48,959	0,000	0,000	818,636	0,000	0,000	5 064,642
de solidarité	0,000	0,000	0,000	0,000	0,000	0,000	0,000	0,000	0,000	0,000	0,000	0,000	0,000
Total	2 765,194	42 931,848	16 963,232	4 077,699	7 309,734	52 552,268	1 685,140	4 986,114	53 383,492	3 954,218	7 458,961	51 996,920	250 064,820

Source: Statistiques DRN

**TABLEAU 3.2.4: REPARTITION MENSUELLE DES DIFFERENTS TYPES DE PRESTATIONS
D'ASSURANCE VIEILLESSE SERVIES AU COURS DE L'ANNEE 2001 A LA
DIRECTION REGIONALE DE FADA N'GOURMA**

Unité: Milliers de F CFA

Mois	Janvier	Février	Mars	Avril	Mai	Juin	Juillet	Août	Septembre	Octobre	Novembre	Décembre	Total
Prestations													
PENSIONS	314,826	6 079,574	23 180,579	1 541,649	6 233,894	27 348,200	585,335	8 802,623	25 413,767	677,880	7 698,682	25 169,573	133 046,582
Retraite vieillesse	179,604	4 386,981	19 702,395	1 276,105	4 588,247	18 109,270	286,358	6 766,761	16 465,500	352,862	5 998,533	16 745,245	94 857,861
Survivants	135,222	1 643,297	3 261,953	265,544	1 645,647	8 973,403	298,977	2 035,862	8 682,740	325,018	1 700,149	8 158,801	37 126,613
Invalidité	0,000	49,296	216,231	0,000	0,000	265,527	0,000	0,000	265,527	0,000	0,000	265,527	1 062,108
Anticipée	0,000	0,000	0,000	0,000	0,000	0,000	0,000	0,000	0,000	0,000	0,000	0,000	0,000
ALLOCATIONS	383,368	585,086	28,838	1 069,659	88,320	28,838	147,250	518,928	526,456	112,450	0,000	28,838	3 518,031
Vieillesse	383,368	259,327	0,000	1 069,659	0,000	0,000	147,250	518,928	105,600	0,000	0,000	0,000	2 484,132
Survivants	0,000	325,759	0,000	0,000	88,320	0,000	0,000	0,000	392,018	112,450	0,000	0,000	918,547
Solidarité	0,000	0,000	28,838	0,000	0,000	28,838	0,000	0,000	28,838	0,000	0,000	28,838	115,352
Total	698,194	6 664,660	23 209,417	2 611,308	6 322,214	27 377,038	732,585	9 321,551	25 940,223	790,330	7 698,682	25 198,411	136 564,613

Source: Statistiques DRF

**TABLEAU 3.2.5: REPARTITION MENSUELLE DES DIFFERENTS TYPES DE PRESTATIONS
D'ASSURANCE VIEILLESSE SERVIES AU COURS DE L'ANNEE 2001 A LA
DIRECTION REGIONALE DE DEDOUGOU**

Unité: Milliers de F CFA

Mois \ Prestations	Janvier	Février	Mars	Avril	Mai	Juin	Juillet	Août	Septembre	Octobre	Novembre	Décembre	Total
PENSIONS	439,064	3 842,913	26 611,596	810,912	4 432,969	27 647,756	346,812	4 366,026	27 619,703	827,601	4 023,624	27 976,910	128 945,886
Retraite vieillesse	174,826	3 732,390	18 061,155	235,470	3 957,149	19 182,417	169,400	4 266,338	18 497,392	0,000	3 830,493	19 010,325	91 117,355
Survivants	264,238	110,523	8 407,130	575,442	428,340	8 404,355	177,412	99,688	9 074,831	827,601	145,651	8 911,601	37 426,812
Invalidité	0,000	0,000	143,311	0,000	47,480	60,984	0,000	0,000	47,480	0,000	47,480	54,984	401,719
Anticipée	0,000	0,000	0,000	0,000	0,000	0,000	0,000	0,000	0,000	0,000	0,000	0,000	0,000
ALLOCATIONS	0,000	328,700	951,500	346,000	0,000	706,359	443,918	397,727	86,500	158,850	0,000	0,000	3 419,554
Vieillesse	0,000	0,000	467,100	346,000	0,000	706,359	443,918	167,118	86,500	29,100	0,000	0,000	2 246,095
Survivants	0,000	328,700	484,400	0,000	0,000	0,000	0,000	230,609	0,000	129,750	0,000	0,000	1 173,459
Solidarité	0,000	0,000	0,000	0,000	0,000	0,000	0,000	0,000	0,000	0,000	0,000	0,000	0,000
Total	439,064	4 171,613	27 563,096	26 957,596	4 432,969	28 354,115	790,730	4 763,753	27 706,203	986,451	4 023,624	27 976,910	132 365,440

Source: Statistiques DRD

TABLEAU 3.2.6: VENTILATION DES DIFFERENTES PRESTATIONS DE L'ASSURANCE VIEILLESSE SELON LA DIRECTION REGIONALE EN 2001

Unité: Milliers de F CFA

DR \ Prestations	DRO	DRB	DRN	DRD	DRF	TOTAL
PENSIONS	2 603 142,588	1 539 230,015	239 191,523	128 945,886	133 046,582	4 643 556,594
- Retraite	1 696 443,242	1 047 344,022	182 407,599	91 117,355	94 857,861	3 112 170,079
- Survivants	886 642,284	458 597,908	48 974,170	37 426,812	37 126,613	1 468 767,787
- Invalidité	17 222,791	33 288,085	7 809,754	401,719	1 062,108	59 784,457
- Anticipée	2 834,271	0,000	0,000	0,000	0,000	2 834,271
ALLOCATIONS	76 664,098	59 340,467	10 873,297	3 419,554	3 518,031	153 815,447
- Vieillesse	22 669,861	37 228,504	5 808,655	2 246,095	2 484,132	70 437,247
- Survivants	53 994,237	22 111,963	5 064,642	1 173,459	918,547	83 262,848
- Solidarité	0,000	0,000	0,000	0,000	115,352	115,352
Total	2 679 806,686	1 598 570,482	250 064,820	132 365,440	136 564,613	4 797 372,041

Source: Statistiques des DR

TABLEAU 3.2.7: EVOLUTION DES DIFFERENTES PRESTATIONS DE L'ASSURANCE VIEILLESSE DE 1997 A 2001

Unité: Milliers de F CFA

Année \ Prestations	1997	1998	1999	2000	2001
PENSIONS	1 996 831,500	3 509 721,590	3 789 509,100	4 385 348,694	4 643 556,594
- Retraite	1 506 926,300	2 519 871,400	2 667 671,960	2 970 217,141	3 112 170,079
- Survivants	470 577,200	953 454,286	1 077 205,570	1 360 180,098	1 468 767,787
- Invalidité	19 328,000	36 395,904	44 526,010	52 289,823	59 784,457
- Anticipée	0,000		105,560	2 661,632	2 834,271
ALLOCATIONS	137 187,200	170 990,889	177 440,880	133 978,988	153 815,447
- Vieillesse	74 846,900	91 895,246	90 808,750	61 691,494	70 437,247
- Survivants	50 944,000	75 416,772	66 857,520	72 167,369	83 262,848
- Solidarité	5 352,700	765,613	562,690	120,125	115,352
- Rembrsmt.	6 043,600	2 913,258	19 211,920	0,000	0,000
Total	2 134 018,700	3 680 712,479	3 966 949,980	4 519 327,682	4 797 372,041

Source: Bilan, exercice 2001

CHAPITRE IV :

Les risques professionnels

**TABLEAU 4.1.1: EVOLUTION DU NOMBRE D'ACCIDENTS
DU TRAVAIL DE 1990 A 2001**

Années	Effectifs
1990	3784
1991	2727
1992	2828
1993	3189
1994	3158
1995	2312
1996	3072
1997	3945
1998	4371
1999	4118
2000	3988
2001	3369

Source: Statistiques des DR

**TABLEAU 4.1.2: REPARTITION DES ACCIDENTS DU TRAVAIL SELON
LE SIEGE DES LESIONS DE 1997 A 2001**

Effectifs	1997		1998		1999		2000		2001	
	Effectif	%	Effectif	%	Effectif	%	Effectif	%	Effectif	%
Siège										
Tête	545	13,81	689	15,76	586	14,23	651	16,32	535	15,88
Cou	33	0,84	19	0,43	36	0,87	39	0,98	24	0,71
Tronc	393	9,96	364	8,33	501	12,17	384	9,63	277	8,22
Membre supérieur	1290	32,70	1525	34,89	1349	32,76	1351	33,88	1136	33,72
Membre inférieur	1054	26,72	1195	27,34	1161	28,19	1060	26,58	984	29,21
Siège multiple	586	14,85	538	12,31	449	10,90	480	12,04	393	11,67
Lésion générale	13	0,33	16	0,37	11	0,27	9	0,23	17	0,50
Non précisé	31	0,79	25	0,57	25	0,61	14	0,35	3	0,09
Total	3945	100	4371	100	4118	100	3988	100	3369	100

Source: Statistiques des DR

TABEAU 4.1.3: REPARTITION DES ACCIDENTS DU TRAVAIL SELON L'ELEMENT MATERIEL DE L'ACCIDENT DE 1997 A 2001

Effectifs	1997		1998		1999		2000		2001	
	Effectif	%	Effectif	%	Effectif	%	Effectif	%	Effectif	%
Elément										
Machine	218	5,53	252	5,77	221	5,37	208	5,22	213	6,32
Matériel de Transport et Manutention	2452	62,15	2662	60,90	2215	53,79	2407	60,36	2109	62,60
Autre matériel	97	2,46	186	4,26	134	3,25	144	3,61	141	4,19
Matériaux/substance	263	6,67	278	6,36	249	6,05	270	6,77	187	5,55
Milieu de travail	717	18,17	833	19,06	1125	27,32	731	18,33	637	18,91
Agent non classé	198	5,02	160	3,66	174	4,23	228	5,72	82	2,43
Total	3945	100	4371	100	4118	100	3988	100	3369	100

Source: Statistiques des DR

TABEAU 4.1.4: REPARTITION DES ACCIDENTS DU TRAVAIL SELON LA QUALIFICATION PROFESSIONNELLE DE LA VICTIME de 1997 A 2001

Effectifs	1997		1998		1999		2000		2001	
	Effectif	%	Effectif	%	Effectif	%	Effectif	%	Effectif	%
Qualification										
Cadre	41	1,04	46	1,05	45	1,09	50	1,25	46	1,37
Technicien	61	1,55	93	2,13	63	1,53	48	1,2	53	1,57
Agt-maîtrise	29	0,74	40	0,92	52	1,26	47	1,18	50	1,48
Employés	372	9,43	378	8,65	455	11	468	11,7	389	11,55
Apprentis	17	0,43	13	0,30	20	0,49	5	0,13	8	0,24
Ouvriers	1199	30,39	1169	26,74	1124	27,3	876	21,97	890	26,42
Manoeuvres	2146	54,40	2566	58,71	2279	55,3	2415	60,6	1848	54,85
Gens de maison	67	1,70	50	1,14	68	1,65	72	1,81	84	2,49
Format° Professionnelle	1	0,03	2	0,05	0	0	1	0,03	1	0,03
Autre	12	0,30	14	0,32	12	0,29	6	0,15	0	0,00
Total	3945	100	4371	100	4118	100	3988	100	3369	100

Source: Statistiques des DR

**TABLEAU 4.1.5: EVOLUTION DU NOMBRE D'ACCIDENTS DU TRAVAIL DE 1997 A 2001
SELON LA CIRCONSTANCE**

Effectifs	1997		1998		1999		2000		2001	
	Effectif	%	Effectif	%	Effectif	%	Effectif	%	Effectif	%
Circonstance										
Trajet	590	14,96	593	13,57	504	12,24	567	14,22	498	14,78
Déplacement	224	5,68	155	3,55	182	4,42	166	4,16	143	4,24
Lieu habituel	2924	74,12	3449	78,91	3141	76,27	1764	44,23	2226	66,07
Lieu occasionnel	207	5,25	174	3,98	291	7,07	1491	37,39	502	14,90
Total	3945	100	4371	100	4118	100	3988	100	3369	100

Source: Statistiques des DR

**TABLEAU 4.1.6: EVOLUTION DU NOMBRE D'ACCIDENTS DU TRAVAIL
DE 1997 A 2001 SELON LE SEXE DE LA VICTIME**

Effectifs	1997		1998		1999		2000		2001	
	Effectif	%	Effectif	%	Effectif	%	Effectif	%	Effectif	%
Sexe										
Masculin	3735	94,68	4102	93,85	3951	95,94	3508	87,96	2898	86,02
Féminin	210	5,32	269	6,15	167	4,06	480	12,04	471	13,98
Total	3945	100	4371	100	4118	100	3988	100	3369	100

Source: Statistiques des DR

TABLEAU 4.1.7: EVOLUTION DU NOMBRE D'ACCIDENTS DU TRAVAIL DE 1997 A 2001 SELON LA BRANCHE D'ACTIVITE DE LA VICTIME

Effectifs \ Branche	1997		1998		1999		2000		2001	
	Effectif	%	Effectif	%	Effectif	%	Effectif	%	Effectif	%
Branche1	39	0,99	29	0,66	23	0,56	26	0,65	14	0,42
Branche2	158	4,01	173	3,96	104	2,53	14	0,35	14	0,42
Branche3	2723	69,02	3195	73,10	2954	71,73	3044	76,33	2506	74,38
Branche4	160	4,06	178	4,07	173	4,20	193	4,84	143	4,24
Branche5	184	4,66	148	3,39	196	4,76	78	1,96	102	3,03
Branche6	128	3,24	81	1,85	101	2,45	118	2,96	115	3,41
Branche7	230	5,83	215	4,92	183	4,44	168	4,21	153	4,54
Branche8	32	0,81	37	0,85	40	0,97	32	0,80	32	0,95
Branche9	275	6,97	300	6,86	328	7,97	307	7,70	287	8,52
Branche10	16	0,41	15	0,34	16	0,39	8	0,20	3	0,09
Total	3945	100	4371	100	4118	100	3988	100	3369	100

Source: Statistiques de DR

TABLEAU 4.1.8: EVOLUTION DES ACCIDENTS DU TRAVAIL DE 1997 A 2001 SELON LA TRANCHE D'AGE DE LA VICTIME

Effectifs \ Tranche d'âge	1997		1998		1999		2000		2001	
	Effectif	%	Effectif	%	Effectif	%	Effectif	%	Effectif	%
- 20 ANS	163	4,13	266	6,09	231	5,61	308	7,72	277	8,22
20 - 25 ANS	542	13,74	711	16,27	698	16,95	620	15,55	513	15,23
25 - 30 ANS	660	16,73	779	17,82	793	19,26	713	17,88	613	18,20
30 - 35 ANS	749	18,99	775	17,73	651	15,81	710	17,80	537	15,94
35 - 40 ANS	562	14,25	575	13,15	516	12,53	552	13,84	465	13,80
40 - 45 ANS	562	14,25	530	12,13	489	11,87	419	10,51	380	11,28
45 - 50 ANS	407	10,32	450	10,30	425	10,32	365	9,15	333	9,88
50 - 55 ANS	251	6,36	242	5,54	265	6,44	264	6,62	223	6,62
55 ANS et +	28	0,71	18	0,41	36	0,87	27	0,68	28	0,83
S.A.I.	21	0,53	25	0,57	14	0,34	10	0,25	0	0,00
Total	3945	100	4371	100	4118	100	3988	100	3369	100

Source: Statistiques des DR

**TABLEAU 4.2.1: REPARTITION DES ACCIDENTS DU TRAVAIL DECLARES EN 2001
SELON LA BRANCHE D'ACTIVITE ET LA CIRCONSTANCE**

Circonstance \ Branche	Trajet	Déplacement	Lieu de travail habituel	Lieu occasionnel	Total
Branche1	5	1	7	1	14
Branche2	2	5	4	3	14
Branche3	185	45	1878	398	2506
Branche4	51	12	52	28	143
Branche5	20	21	47	14	102
Branche6	46	13	47	9	115
Branche7	36	18	66	33	153
Branche8	16	6	7	3	32
Branche9	135	22	117	13	287
Mal désignés	2	0	1	0	3
Total	498	143	2226	502	3369

Source: Statistiques des DR

**TABLEAU 4.2.2: REPARTITION DES ACCIDENTS DU TRAVAIL DECLARES EN 2001
SELON LA DIRECTION REGIONALE ET LA CIRCONSTANCE**

Circonstance \ DR	Trajet	Déplacement	Lieu de travail habituel	Lieu occasionnel	Total
DRO	308	68	443	69	888
DRB	160	66	1600	418	2244
DRN	8	2	12	5	27
DRF	10	4	74	4	92
DRD	12	3	97	6	118
Total	498	143	2226	502	3369

Source: Statistiques des DR

**TABLEAU 4.2.3: REPARTITION DES ACCIDENTS DU TRAVAIL DECLARES EN 2001
SELON LA QUALIFICATION PROFESSIONNELLE ET LA CIRCONSTANCE**

Circonstance \ Qualification	Trajet	Déplacement	Lieu		Total
			habituel	occasionnel	
Cadres	15	13	16	2	46
Techniciens	13	7	31	2	53
Agent de Maîtrise	10	3	32	5	50
Employé	195	37	123	34	389
Apprentis	3	0	5	0	8
Ouvrier	142	49	618	81	890
Manoeuvre	82	33	1359	374	1848
Gens de maison	37	1	42	4	84
Formation Profes.	1	0	0	0	1
Total	498	143	2226	502	3369

Source: Statistiques des DR

**TABLEAU 4.2.4: REPARTITION DES ACCIDENTS DU TRAVAIL DECLARES EN 2001
SELON LA CIRCONSTANCE ET LE SIEGE DES LESIONS**

Circonstance \ Siège	Trajet	Déplacement	Lieu		Total
			habituel	occasionnel	
Tête	52	22	366	95	535
Cou	2	1	20	1	24
Tronc	17	16	204	40	277
Membres supérieurs	70	31	858	177	1136
Membres inférieurs	122	32	664	166	984
Siège multiple	231	35	104	23	393
Lésion générale	3	5	9	0	17
Non précisés	1	1	1	0	3
Total	498	143	2226	502	3369

Source: Statistiques des DR

**TABLEAU 4.2.5: REPARTITION DES ACCIDENTS DU TRAVAIL DECLARES EN 2001
SELON LA CIRCONSTANCE ET L'ELEMENT MATERIEL**

Circonstance \ Elément	Trajet	Déplacement	Lieu habituel	Lieu occasionnel	Total
	Machine	1	9	194	9
Matériel de transport et de manutention	465	102	1206	336	2109
Autre matériel	2	5	120	14	141
Matériaux/substance	2	4	162	19	187
Milieu de travail	9	17	499	112	637
Agts non classés	19	6	45	12	82
Total	498	143	2226	502	3369

Source: Statistiques des DR

**TABLEAU 4.2.6: REPARTITION DES ACCIDENTS DU TRAVAIL DECLARES EN 2001
SELON LA CIRCONSTANCE ET LE SEXE DE LA VICTIME**

Sexe \ Circonstance	Masculin	Féminin	Total
	Trajet	389	109
Déplacement	133	10	143
Lieu habituel	1931	295	2226
Lieu occasionnel	445	57	502
Total	2898	471	3369

Source: Statistiques des DR

**TABLEAU 4.2.7: REPARTITION DES ACCIDENTS DU TRAVAIL DECLARES EN 2001
SELON LA DIRECTION REGIONALE ET LA BRANCHE D'ACTIVITE**

DR \ Branche	D.R.O.	D.R.B.	D.R.N.	D.R.D.	D.R.F.	Total
	Branche1	5	4	1	2	2
Branche2	9	5	0	0	0	14
Branche3	347	2016	0	46	97	2506
Branche4	100	30	5	6	2	143
Branche5	91	7	4	0	0	102
Branche6	84	16	0	15	0	115
Branche7	76	75	1	0	1	153
Branche8	21	7	1	0	3	32
Branche9	154	83	15	22	13	287
Mal désignés	1	1	0	1	0	3
Total	888	2244	27	92	118	3369

Source: Statistiques des DR

**TABLEAU 4.2.8: REPARTITION DES ACCIDENTS DU TRAVAIL DECLARES EN 2001
SELON LA DIRECTION REGIONALE ET LA TRANCHE D'AGE DE LA VICTIME**

DR \ Tranche d'âge	D.R.O.	D.R.B.	D.R.N.	D.R.D.	D.R.F.	Total
- 20 ANS	9	261	1	1	5	277
20 - 25 ANS	72	425	5	8	3	513
25 - 30 ANS	139	417	3	27	27	613
30 - 35 ANS	154	329	6	23	25	537
35 - 40 ANS	158	262	6	16	23	465
40 - 45 ANS	129	227	4	10	10	380
45 - 50 ANS	122	194	2	6	9	333
50 - 55 ANS	85	126	0	1	11	223
55 ANS et +	20	3	0	0	5	28
Total	888	2244	27	92	118	3369

Source: Statistiques des DR

**TABLEAU 4.2.9: REPARTITION DES ACCIDENTS DU TRAVAIL DECLARES EN 2001 SELON LA
DIRECTION REGIONALE ET LA QUALIFICATION PROFESSIONNELLE DE LA VICTIME**

DR \ Qualification	D.R.O.	D.R.B.	D.R.N.	D.R.D.	D.R.F.	Total
Cadres	22	18	0	2	4	46
Techniciens	39	10	0	4	0	53
Agent de Maîtrise	7	34	3	3	3	50
Employé	205	149	6	16	13	389
Apprentis	5	1	2	0	11	19
Ouvrier	420	388	10	61	83	962
Manoeuvre	131	1626	5	3	4	1769
Gens de maison	58	18	1	3	0	80
Formation Profes.	1	0	0	0	0	1
Total	888	2244	27	92	118	3369

Source: Statistiques des DR

**TABLEAU 4.2.10: REPARTITION DES ACCIDENTS DU TRAVAIL DECLARES EN 2001
SELON LA DIRECTION REGIONALE ET LE SIEGE DES LESIONS**

DR \ Siège	D.R.O.	D.R.B.	D.R.N.	D.R.D.	D.R.F.	Total
Tête	126	381	1	13	14	535
Cou	3	20	0	1	0	24
Tronc	81	168	3	11	14	277
Membres supérieurs	232	815	12	45	32	1136
Membres inférieurs	217	712	5	13	37	984
Siège multiple	216	146	6	8	17	393
Lésion générale	11	1	0	1	4	17
Non précisés	2	1	0	0	0	3
Total	888	2244	27	92	118	3369

Source: Statistiques des DR

**TABLEAU 4.2.11: REPARTITION DES ACCIDENTS DU TRAVAIL DECLARES EN 2001
SELON LE SEXE DE LA VICTIME ET LE SIEGE DES LESIONS**

Sexe \ Siège	Masculin	Féminin	Total
Tête	489	46	535
Cou	16	8	24
Tronc	248	29	277
Membres supérieurs	1061	75	1136
Membres inférieurs	746	238	984
Siège multiple	321	72	393
Lésion générale	15	2	17
Non précisés	2	1	3
Total	2898	471	3369

Source: Statistiques des DR

**TABLEAU 4.2.12: REPARTITION DES ACCIDENTS DU TRAVAIL DECLARES EN 2001 SELON
LE SEXE ET LA QUALIFICATION PROFESSIONNELLE DE LA VICTIME**

Sexe \ Qualification	Masculin	Féminin	Total
Cadres	35	11	46
Techniciens	52	1	53
Agent de Maîtrise	48	2	50
Employé	257	132	389
Apprentis	8	0	8
Ouvrier	878	12	890
Manoeuvre	1543	305	1848
Gens de maison	77	7	84
Formation Profes.	0	1	1
Autres	0	0	0
Total	2898	471	3369

Source: Statistiques des DR

**TABLEAU 4.2.13: REPARTITION DES ACCIDENTS DU TRAVAIL DECLARES EN 2001
SELON LE SEXE DE LA VICTIME ET L'ELEMENT MATERIEL**

Sexe \ Elément	Masculin	Féminin	Total
Machine	212	1	213
Matériel de transport et de manutention	1767	342	2109
Autre matériel	132	9	141
Matériaux/substance	179	8	187
Milieu de travail	532	105	637
Agts non classés	76	6	82
Total	2898	471	3369

Source: Statistiques des DR

TABLEAU 4.2.14: REPARTITION DES ACCIDENTS DU TRAVAIL DECLARES EN 2001 SELON LA QUALIFICATION PROFESSIONNELLE DE LA VICTIME ET LE SIEGE DES LESIONS

Siège	Tête	Cou	Tronc	Membres supérieurs	Membres inférieurs	Sièges multiples	Lésions générales	Siège non précisé	Total
Qualification									
Cadres	8	0	4	7	10	17	0	0	46
Techniciens	4	0	8	15	16	9	1	0	53
Agent de Maîtrise	11	1	6	16	8	8	0	0	50
Employé	42	2	36	81	98	126	3	1	389
Apprentis	0	0	2	4	0	2	0	0	8
Ouvrier	183	4	85	358	149	104	5	2	890
Manoeuvre	279	17	129	637	677	102	7	0	1848
Gens de maison	8	0	7	18	25	25	1	0	84
Formation Profes.	0	0	0	0	1	0	0	0	1
Total	535	24	277	1136	984	393	17	3	3369

Source: Statistiques des DR

TABLEAU 4.2.15: REPARTITION DES ACCIDENTS DU TRAVAIL DECLARES EN 2001 SELON LA QUALIFICATION PROFESSIONNELLE DE LA VICTIME ET LE LIEU CNSS DE L'ACCIDENT

Lieu CNSS	Ouaga	Bobo	Koudougou	Banfora	Fada	Ouahigouya	Tenkodogo	Kaya	Dédougou	Diébougou	Dori	Total
Qualification												
Cadres	22	12	0	5	1	0	1	0	4	1	0	46
Techniciens	30	7	9	2	3	0	1	0	0	1	0	53
Agent de Maîtrise	6	19	1	15	2	1	1	2	3	0	0	50
Employé	195	104	10	40	16	3	0	2	13	5	1	389
Apprentis	3	1	2	0	0	1	0	1	0	0	0	8
Ouvrier	402	283	18	106	60	7	1	2	10	1	0	890
Manoeuvre	74	267	57	1345	3	2	0	4	84	12	0	1848
Gens de maison	55	14	3	4	3	1	0	0	4	0	0	84
Formation Profes.	0	0	1	0	0	0	0	0	0	0	0	1
Total	787	707	101	1517	88	15	4	11	118	20	1	3369

Source: Statistiques des DR

TABLEAU 4.2.16: REPARTITION DES ACCIDENTS DU TRAVAIL DECLARES EN 2001 SELON LE SIEGE DES LESIONS ET L'ELEMENT MATERIEL

Siège	Tête	Cou	Tronc	Membres supérieurs	Membres inférieurs	Sièges multiples	Lésions générales	Siège non précisé	Total
Elément									
Machine	17	0	13	152	26	5	0	0	213
Matériel de transport et de manutention	252	11	157	731	648	300	8	2	2109
Autre matériel	37	0	9	53	27	12	2	1	141
Matériaux/substance	118	2	8	22	17	14	6	0	187
Milieu de travail	84	11	89	160	246	46	1	0	637
Agts non classés	27	0	1	18	20	16	0	0	82
Total	535	24	277	1136	984	393	17	3	3369

Source: Statistiques des DR

TABLEAU 4.2.17: REPARTITION DES ACCIDENTS DU TRAVAIL DECLARES EN 2001 SELON LA BRANCHE D'ACTIVITE ET LA QUALIFICATION PROFESSIONNELLE DE LA VICTIME

Branche \ Qualification	Branche1	Branche2	Branche3	Branche4	Branche5	Branche6	Branche7	Branche8	Branche9	Branche10	Total
Cadres	0	1	15	3	0	3	4	3	17	0	46
Techniciens	0	1	16	15	3	3	9	1	5	0	53
Agent de Maîtrise	1	0	29	6	3	1	2	0	8	0	50
Employé	1	3	105	39	7	45	40	22	127	0	389
Apprentis	0	0	6	0	0	0	0	0	2	0	8
Ouvrier	5	8	587	63	59	45	75	3	42	3	890
Manoeuvre	4	1	1740	13	25	5	22	0	38	0	1848
Gens de maison	3	0	8	4	5	13	1	2	48	0	84
Formation Profes.	0	0	0	0	0	0	0	1	0	0	1
Total	14	14	2506	143	102	115	153	32	287	3	3369

Source: Statistiques des DR

TABLEAU 4.2.18: REPARTITION DES ACCIDENTS DU TRAVAIL DECLARES EN 2001 SELON LA BRANCHE D'ACTIVITE ET LE SIEGE DES LESIONS

Branche \ Siège	Branche1	Branche2	Branche3	Branche4	Branche5	Branche6	Branche7	Branche8	Branche9	Branche10	Total
Tête	3	5	427	21	15	14	20	3	26	1	535
Cou	0	0	20	0	0	1	1	0	2	0	24
Tronc	1	0	195	16	4	7	26	3	25	0	277
Membres supérieurs	2	4	930	36	27	30	42	5	59	1	1136
Membres inférieurs	4	3	766	32	29	28	28	10	83	1	984
Siège multiple	4	2	159	37	27	33	34	10	87	0	393
Lésion générale	0	0	8	1	0	1	2	1	4	0	17
Non précisés	0	0	1	0	0	1	0	0	1	0	3
Total	14	14	2506	143	102	115	153	32	287	3	3369

Source: Statistiques des DR

**TABLEAU 4.2.19: REPARTITION DES ACCIDENTS DU TRAVAIL DECLARES EN 2001
SELON LA BRANCHE D'ACTIVITE ET L'ELEMENT MATERIEL**

Eléments \ Branche	Machines	Moyens transport et manutention	Autres matériels	Matériaux substances	Milieu du Travail	Agents non classés	Total
Branche1	2	8	2	0	1	1	14
Branche2	2	5	1	3	3	0	14
Branche3	167	1602	83	141	465	48	2506
Branche4	4	80	20	6	24	9	143
Branche5	9	44	6	11	31	1	102
Branche6	8	67	6	9	25	0	115
Branche7	7	99	6	7	27	7	153
Branche8	0	25	1	0	5	1	32
Branche9	13	178	16	10	55	15	287
Mal désignés	1	1	0	0	1	0	3
Total	213	2109	141	187	637	82	3369

Source: Statistiques des DR

**TABLEAU 4.2.20: REPARTITION DES ACCIDENTS DU TRAVAIL DECLARES EN 2001 SELON
LA CONSEQUENCE DE L'ACCIDENT ET LA BRANCHE D'ACTIVITE**

Conséquence \ Branche	Accident non mortel	Accident mortel	Total
Branche1	14	0	14
Branche2	14	0	14
Branche3	2503	3	2506
Branche4	140	3	143
Branche5	101	1	102
Branche6	114	1	115
Branche7	149	4	153
Branche8	32	0	32
Branche9	286	1	287
Mal désignés	3	0	3
Total	3356	13	3369

Source: Statistiques des DR

TABLEAU 4.2.21: REPARTITION DES ACCIDENTS DU TRAVAIL DECLARES EN 2001 SELON LA TRANCHE D'AGE DE LA VICTIME ET LA BRANCHE D'ACTIVITE

Tranche d'âge \ Branche	- 20 ans	20-24	25-29	30-34	35-39	40-44	45-49	50-54	55 et+	Total
Branche1	0	0	2	2	4	2	3	1	0	14
Branche2	0	0	0	1	5	4	3	1	0	14
Branche3	267	475	505	391	311	242	182	120	13	2506
Branche4	3	6	22	25	35	27	13	11	1	143
Branche5	4	7	15	21	12	11	17	11	4	102
Branche6	0	8	25	25	16	13	19	8	1	115
Branche7	1	4	12	15	20	30	36	33	2	153
Branche8	0	1	7	7	5	3	7	2	0	32
Branche9	2	12	24	49	57	47	53	36	7	287
Branche 10	0	0	1	1	0	1	0	0	0	3
Total	277	513	613	537	465	380	333	223	28	3369

Source: Statistiques des DR

TABLEAU 4.2.22: REPARTITION DES ACCIDENTS DU TRAVAIL DECLARES EN 2001 SELON LA TRANCHE D'AGE ET LA QUALIFICATION PROFESSIONNELLE DE LA VICTIME

Tranche d'âge \ Qualification	- 20 ans	20-25	25-30	30-35	35-40	40-45	45-50	50-55	55 et+	Total
Cadres	1	1	5	11	9	7	7	3	2	46
Techniciens	0	4	12	5	14	8	6	3	1	53
Agent de Maîtrise	0	2	2	11	10	9	6	10	0	50
Employé	1	8	61	82	74	58	65	39	1	389
Apprentis	1	4	1	1	1	0	0	0	0	8
Ouvrier	8	77	141	134	144	148	136	90	12	890
Manoeuvre	264	414	385	284	204	134	94	63	6	1848
Gens de maison	2	3	6	9	9	15	19	15	6	84
Formation Profes.	0	0	0	0	0	1	0	0	0	1
Total	277	513	613	537	465	380	333	223	28	3369

Source: Statistiques des DR

**TABLEAU 4.2.23: REPARTITION DES ACCIDENTS DU TRAVAIL DECLARES EN 2001
SELON LA DIRECTION REGIONALE ET LA NATURE DES LESIONS**

DR \ Nature des lésions	DRO	DRB	DRN	DRF	DRD	Total
Fractures	39	25	1	2	1	68
Luxations	12	11	1	0	0	24
Entorses/Foulures	34	133	0	3	7	177
Comot° et traum. interne	9	6	2	9	26	52
Contusions internes	28	78	1	11	10	128
Hémorragies internes	0	0	0	0	0	0
Déchirures internes	0	0	1	7	2	10
Amputations	2	17	1	4	5	29
Autres plaies	272	1267	16	40	24	1619
Traum. superficiels	79	506	0	6	25	616
Contusions/Ecrasement	2	2	0	0	0	4
Brulures	31	44	2	2	0	79
Empois./intox. aigus	10	14	0	0	4	28
Effets intempéries	1	0	0	0	1	2
Autres facteurs externes	0	0	0	1	2	3
Asphyxies	0	0	0	0	0	0
Effet électricité	0	1	0	2	0	3
Effets nocifs radiat°	0	1	0	0	0	1
Lésions de nature diff.	187	139	1	3	10	340
Traum mal définis	182	0	1	2	1	186
Total	888	2244	27	92	118	3369

Source: Statistiques des DR

TABLEAU 4.2.24: REPARTITION DES ACCIDENTS DU TRAVAIL DECLARES EN 2001 SELON LA CIRCONSTANCE DE L'ACCIDENT ET LA NATURE DES LESIONS

Circonstance	Trajet	Déplacement	Lieu habituel	Lieu occasionnel	Total
Nature des lésions					
Fractures	36	11	15	6	68
Luxations	6	1	17	0	24
Entorses/Foulures	26	13	116	22	177
Comot° et traum. interne	5	1	41	5	52
Contusions internes	18	9	93	8	128
Hémorragies internes	0	0	0	0	0
Déchirures internes	0	0	10	0	10
Amputations	1	0	24	4	29
Autres plaies	136	32	1170	281	1619
Traum. superficiels	51	16	443	106	616
Contusions/Ecrasement	2	0	1	1	4
Brulures	2	5	59	13	79
Empois./intox. aigus	0	1	20	7	28
Effets intempéries	0	0	1	1	2
Autres facteurs externes	0	0	3	0	3
Asphyxies	0	0	0	0	0
Effet électricité	0	1	2	0	3
Effets nocifs radiat°	0	0	1	0	1
Lésions de nature diff.	167	35	110	28	340
Traum mal définis	48	18	100	20	186
Total	498	143	2226	502	3369

Source: Statistiques des DR

**TABLEAU 4.2.25: REPARTITION DES ACCIDENTS DU TRAVAIL DECLARES EN 2001
SELON LE SEXE DE LA VICTIME ET LA NATURE DES LESIONS**

Sexe	Masculin	Féminin	Total
Nature des lésions			
Fractures	56	12	68
Luxations	22	2	24
Entorses/Foulures	159	18	177
Comot° et traum. interne	50	2	52
Contusions internes	119	9	128
Hémorragies internes	0	0	0
Déchirures internes	9	1	10
Amputations	29	0	29
Autres plaies	1353	266	1619
Traum. superficiels	539	77	616
Contusions/Ecrasement	4	0	4
Brûlures	77	2	79
Empois./intox. aigus	26	2	28
Effets intempéries	2	0	2
Autres facteurs externes	3	0	3
Asphyxies	0	0	0
Effet électricité	3	0	3
Effets nocifs radiat°	1	0	1
Lésions de nature diff.	288	52	340
Traum mal définis	158	28	186
Total	2898	471	3369

Source: Statistiques des DR

**TABLEAU 4.2.26: REPARTITION DES ACCIDENTS DU TRAVAIL DECLARES EN 2001
SELON LA BRANCHE D'ACTIVITE ET LA NATURE DES LESIONS**

Branche d'activité \ Nature des lésions	1000	2000	3000	4000	5000	6000	7000	8000	9000	10000	Total
Fractures	0	0	18	2	6	13	9	3	16	1	68
Luxations	0	0	16	2	0	0	2	0	4	0	24
Entorses/Foulures	1	0	113	8	9	3	17	3	23	0	177
Comot° et traum. interne	0	0	36	1	0	5	3	0	7	0	52
Contusions internes	0	0	95	1	3	1	7	1	20	0	128
Hémorragies internes	0	0	0	0	0	0	0	0	0	0	0
Déchirures internes	0	0	5	0	0	2	0	0	3	0	10
Amputations	2	0	24	1	0	0	1	0	1	0	29
Autres plaies	3	2	1383	37	47	42	39	4	61	1	1619
Traum. superficiels	3	4	521	20	3	6	22	8	29	0	616
Contusions/Ecrasement	0	1	1	0	1	0	0	0	1	0	4
Brulures	0	2	48	9	7	3	2	1	7	0	79
Empois./intox. aigus	0	0	16	5	0	0	3	1	3	0	28
Effets intempéries	0	0	2	0	0	0	0	0	0	0	2
Autres facteurs externes	0	0	1	0	0	1	0	0	1	0	3
Asphyxies	0	0	0	0	0	0	0	0	0	0	0
Effet électricité	0	0	1	2	0	0	0	0	0	0	3
Effets nocifs radiat°	0	0	0	0	0	0	0	0	1	0	1
Lésions de nature diff.	4	4	157	23	16	24	28	5	78	1	340
Traum mal définis	1	1	69	32	10	15	20	6	32	0	186
Total	14	14	2506	143	102	115	153	32	287	3	3369

Source: Statistiques des DR

**TABLEAU 4.2.27: REPARTITION DES ACCIDENTS DU TRAVAIL DECLARES EN 2001
SELON L'ELEMENT MATERIEL ET LA NATURE DES LESIONS**

Elément matériel	Machine	Moyens de transport	Autres matériaux	Matériaux substances	Milieu de travail	Eléments non classés	Total
Nature des lésions							
Fractures	6	50	0	3	7	2	68
Luxations	1	13	1	0	8	1	24
Entorses/Foulures	2	112	3	0	57	3	177
Comot° et traum. interne	7	21	9	2	11	2	52
Contusions internes	4	69	14	5	32	4	128
Hémorragies internes	0	0	0	0	0	0	0
Déchirures internes	3	2	4	0	1	0	10
Amputations	18	7	1	1	2	0	29
Autres plaies	113	1158	48	14	275	11	1619
Traum. superficiels	19	326	20	104	115	32	616
Contusions/Ecrasement	2	2	0	0	0	0	4
Brulures	3	7	21	39	8	1	79
Empois./intox. aigus	0	1	0	10	2	15	28
Effets intempéries	0	0	0	0	1	1	2
Autres facteurs externes	0	1	0	0	1	1	3
Asphyxies	0	0	0	0	0	0	0
Effet électricité	0	0	2	1	0	0	3
Effets nocifs radiat°	0	0	0	0	1	0	1
Lésions de nature diff.	21	252	6	2	50	9	340
Traum mal définis	14	88	12	6	66	0	186
Total	213	2109	141	187	637	82	3369

Source: Statistiques des DR

TABLEAU 4.2.28: REPARTITION DES ACCIDENTS DU TRAVAIL DECLARES EN 2001 SELON LA QUALIFICATION PROFESSIONNELLE DE LA VICTIME ET LA NATURE DES LESIONS

Qualification	Cadres	Techniciens	Agents de maîtrise	Employés	Apprentis	Ouvriers	Manoeuvres	Gens de maison	Formation professionnelle	Total
Nature des lésions										
Fractures	3	0	0	31	0	22	7	5	0	68
Luxations	0	0	0	3	1	6	11	3	0	24
Entorses/Foulures	2	4	6	23	1	58	74	9	0	177
Comot° et traum. interne	2	1	3	7	0	14	24	1	0	52
Contusions internes	2	1	0	19	1	41	60	4	0	128
Hémorragies internes	0	0	0	0	0	0	0	0	0	0
Déchirures internes	0	0	1	2	0	4	3	0	0	10
Amputations	1	0	1	0	0	12	15	0	0	29
Autres plaies	8	17	15	86	4	353	1116	20	0	1619
Traum. superficiels	7	6	13	50	0	139	391	9	1	616
Contusions/Ecrasement	0	1	0	0	0	2	1	0	0	4
Brulures	0	3	1	8	0	35	28	4	0	79
Empois./intox. aigus	0	1	0	3	0	5	16	3	0	28
Effets intempéries	0	0	0	0	0	1	1	0	0	2
Autres facteurs externes	0	0	0	0	0	1	1	1	0	3
Asphyxies	0	0	0	0	0	0	0	0	0	0
Effet électricité	0	1	0	0	0	2	0	0	0	3
Effets nocifs radiat°	0	0	0	1	0	0	0	0	0	1
Lésions de nature diff.	14	9	8	106	1	105	81	16	0	340
Traum mal définis	7	9	2	50	0	90	19	9	0	186
Total	46	53	50	389	8	890	1848	84	1	3369

Source: Statistiques des DR

**TABLEAU 4.2.29: REPARTITION DES ACCIDENTS DU TRAVAIL DECLARES EN 2001
SELON LE SIEGE DES LESIONS ET LE LIEU CNSS DE L'ACCIDENT**

Lieu CNSS	Ouaga	Bobo	Koudougou	Banfora	Fada	Ouahigouya	Tenkodogo	Kaya	Dédougou	Diébougou	Dori	Total
Siège des lésions												
Têtes	117	137	9	243	12	1	1	0	14	1	0	535
Cou	3	4	0	16	1	0	0	0	0	0	0	24
Tronc	72	75	10	93	11	1	0	1	14	0	0	277
Membres sup.	204	284	28	522	43	5	2	6	32	9	1	1136
Membres inf.	183	132	33	571	12	3	1	2	38	9	0	984
Sièges multiples	200	73	16	72	8	5	0	2	16	1	0	393
Lésions générales	7	1	4	0	1	0	0	0	4	0	0	17
Siège non précisé	1	1	1	0	0	0	0	0	0	0	0	3
Total	787	707	101	1517	88	15	4	11	118	20	1	3369

Source: Statistiques des DR

**TABLEAU 4.2.30: REPARTITION DES ACCIDENTS DU TRAVAIL DECLARES EN 2001
SELON LA BRANCHE D'ACTIVITE ET LE LIEU DE L'ACCIDENT**

Lieu CNSS \ Branche	Ouaga	Bobo	Koudougou	Banfora	Fada	Ouahigouya	Tenko	Kaya	Dédougou	Diébougou	Dori	Total
Branche1	3	1	2	3	2	1	0	0	2	0	0	14
Branche2	8	4	1	1	0	0	0	0	0	0	0	14
Branche3	295	520	51	1485	46	1	0	0	97	11	0	2506
Branche4	96	21	5	7	5	3	1	2	2	1	0	143
Branche5	70	5	21	0	0	1	0	3	0	2	0	102
Branche6	83	11	1	5	15	0	0	0	0	0	0	115
Branche7	66	68	10	7	0	0	0	0	2	0	0	153
Branche8	18	7	3	0	0	1	0	0	3	0	0	32
Branche9	147	70	7	8	20	8	2	6	12	6	1	287
Mal désignés	1	0	0	1	0	0	1	0	0	0	0	3
Total	787	707	101	1517	88	15	4	11	118	20	1	3369

Source: Statistiques des DR

TABLEAU 4.3.1: REPARTITION DES BENEFICIAIRES DE NOUVELLES RENTES VIAGERES SELON LA TRANCHE D'AGE ET LE SEXE EN 2001

DR\ Sexe\ AGE	DRO		DRB		DRN		DRF		DRD		TOTAL	
	M	F	M	F	M	F	M	F	M	F	M	F
-20 ans	0	0	0	0	0	0	0	0	0	0	0	0
20-25	0	0	2	0	0	0	0	0	0	0	2	0
25-30	3	0	1	0	0	0	0	0	0	0	4	0
30-35	3	0	8	0	0	0	1	0	0	0	12	0
35-40	4	0	7	0	0	0	1	0	0	0	12	0
40-45	4	0	10	0	0	0	0	0	0	0	14	0
45-50	1	0	4	0	0	0	1	0	0	0	6	0
50-55	5	1	5	0	0	0	0	0	0	0	10	1
55-60	0	1	2	0	0	0	0	0	0	0	2	1
60-65	0	0	0	0	0	0	0	0	0	0	0	0
65-70	0	0	0	0	0	0	0	0	0	0	0	0
70 et +	0	0	0	0	0	0	0	0	0	0	0	0
S.A.I.	0	0	0	0	3	0	0	0	2	0	5	0
TOTAL	20	2	39	0	3	0	3	0	2	0	67	2

Source: Statistiques des DR

TABLEAU 4.3.2: REPARTITION L'ENSEMBLE DES BENEFICIAIRES DE RENTES VIAGERES SELON LA TRANCHE D'AGE ET LE SEXE EN 2001

DR\SEXE \ AGE	DRO		DRB		DRN		DRD		DRF		TOTAL	
	M	F	M	F	M	F	M	F	M	F	M	F
-20 ans	0	0	0	0	0	0	0	0	0	0	0	0
20-25	4	1	7	0	1	1	0	0	0	0	12	2
25-30	16	0	15	0	0	0	0	0	1	0	32	0
30-35	50	6	34	0	2	0	1	0	2	0	89	6
35-40	73	7	43	0	4	0	2	0	3	0	125	7
40-45	111	8	51	2	8	0	9	0	1	0	180	10
45-50	93	5	58	1	4	0	2	0	4	0	161	6
50-55	89	7	47	1	6	0	3	0	5	0	150	8
55-60	60	4	34	1	3	0	1	0	7	0	105	5
60-65	35	1	24	0	4	0	3	0	0	0	66	1
65-70	18	0	10	0	1	0	0	0	0	0	29	0
70-75	7	0	6	0	1	0	1	0	1	0	16	0
75-80	4	0	3	0	1	0	0	0	1	0	9	0
80-85	2	0	0	0	0	0	0	0	0	0	2	0
85-90	0	0	0	0	0	0	0	0	0	0	0	0
90 et +	5	0	0	0	0	0	0	0	0	0	5	0
TOTAL	567	39	332	5	35	1	22	0	25	0	981	45

Source: Statistiques des DR

**TABLEAU 4.3.3: REPARTITION DE L'ENSEMBLE DES BENEFICIAIRES DE RENTES VIAGERES
SELON LA DIRECTION REGIONALE ET L'AGE DU BENEFICIAIRE EN 2001**

DR \ Age	DRO	DRB	DRN	DRF	DRD	Total
20 ans	0	0	0	0	0	0
21 ans	0	0	0	0	0	0
22 ans	7	0	19	0	0	26
23 ans	3	2	3	0	0	8
24 ans	6	2	1	0	0	9
25 ans	7	1	2	0	0	10
26 ans	11	4	1	0	0	16
27 ans	9	1	0	1	0	11
28 ans	16	1	0	0	0	17
29 ans	14	2	0	0	0	16
30 ans	17	4	0	1	0	22
31 ans	19	4	1	0	0	24
32 ans	20	6	0	0	1	27
33 ans	25	5	1	0	0	31
34 ans	19	14	0	0	0	33
35 ans	25	10	0	1	0	36
36 ans	26	6	0	0	1	33
37 ans	21	6	0	1	0	28
38 ans	28	7	1	0	1	37
39 ans	26	11	1	0	0	38
40 ans	22	8	0	0	0	30
41 ans	19	12	0	1	4	36
42 ans	17	18	0	0	0	35
43 ans	16	12	1	0	1	30
44 ans	25	5	0	0	0	30
45 ans	20	9	0	1	3	33
46 ans	21	7	0	1	0	29
47 ans	18	16	0	0	0	34
48 ans	21	7	0	0	1	29
49 ans	10	12	0	1	0	23
50 ans	13	8	0	1	2	24
51 ans	14	19	0	1	1	35
52 ans	16	9	0	1	0	26
53 ans	10	13	1	1	0	25
54 ans	15	4	1	1	1	22
55 ans et +	50	91	0	2	1	144
S.A.I.	0	1	3	10	5	19
Total	606	337	36	25	22	1026

Source: Statistiques des DR

TABLEAU 4.3.4: REPARTITION DES BENEFICIAIRES DE RENTES VIAGERES SELON L'ANNEE DU DEBUT DE LA RENTE ET LA DIRECTION REGIONALE

DR \ Année	DRO	DRB	DRN	DRD	DRF	TOTAL
1956	0	3	0	0	0	3
1957	0	0	0	0	0	0
1958	0	0	0	0	0	0
1959	3	2	0	0	0	5
1960	3	0	0	0	0	3
1961	8	4	0	1	0	13
1962	4	6	0	0	0	10
1963	8	2	0	0	0	10
1964	4	0	0	0	0	4
1965	4	2	0	0	0	6
1966	7	0	0	0	0	7
1967	3	1	0	0	0	4
1968	8	1	1	0	0	10
1969	3	2	0	0	1	6
1970	12	0	0	0	0	12
1971	11	1	0	0	0	12
1972	4	0	0	0	0	4
1973	7	2	0	0	1	10
1974	7	5	1	0	0	13
1975	11	3	1	0	0	15
1976	17	2	1	0	0	20
1977	10	5	1	1	2	19
1978	14	7	2	1	0	24
1979	22	5	0	1	0	28
1980	15	9	0	0	1	25
1981	15	5	1	1	1	23
1982	9	9	1	1	1	21
1983	13	6	0	1	1	21
1984	24	6	0	0	1	31
1985	19	7	0	0	0	26
1986	11	5	0	0	1	17
1987	18	11	0	0	0	29
1988	22	7	1	0	3	33
1989	14	10	3	0	1	28
1990	29	11	2	2	0	44
1991	31	7	3	1	0	42
1992	32	18	1	2	1	54
1993	22	10	6	0	2	40
1994	11	17	1	2	3	34
1995	23	12	1	0	1	37
1996	35	17	1	1	0	54
1997	23	23	2	0	1	49
1998	21	25	3	1	1	51
1999	13	29	2	6	0	50
2000	21	25	0	0	0	46
2001	15	15	1	0	2	33
Total	606	337	36	22	25	1026

Source: Statistiques des DR

TABLEAU 4.3.5: REPARTITION DES DOSSIERS DE RENTES D'AYANT-DROIT SELON L'ANNEE DU DEBUT DE LA RENTE ET LA DIRECTION REGIONALE

DR \ Année	DRO	DRB	DRN	DRD	DRF	TOTAL
1960	2	0	0	0	0	2
1961	2	1	0	0	0	3
1962	1	1	1	0	0	3
1963	3	1	1	0	0	5
1964	2	1	1	0	0	4
1965	3	0	0	0	0	3
1966	2	1	0	0	0	3
1967	8	1	0	0	0	9
1968	1	1	0	0	1	3
1969	0	2	0	0	1	3
1970	4	2	0	0	0	6
1971	4	2	1	0	0	7
1972	4	0	0	0	1	5
1973	4	2	0	0	0	6
1974	6	2	1	2	0	11
1975	1	0	0	0	1	2
1976	5	1	0	2	3	11
1977	9	4	0	1	1	15
1978	6	6	0	0	0	12
1979	6	1	0	0	0	7
1980	7	1	1	0	3	12
1981	4	4	0	2	1	11
1982	4	1	1	0	1	7
1983	5	2	2	0	0	9
1984	4	3	0	2	0	9
1985	6	2	0	0	0	8
1986	12	2	0	0	1	15
1987	5	1	0	2	0	8
1988	12	2	0	3	2	19
1989	9	1	0	0	0	10
1990	4	5	0	1	0	10
1991	11	5	1	0	2	19
1992	8	4	0	0	1	13
1993	7	6	3	0	1	17
1994	5	2	1	0	3	11
1995	0	12	1	1	1	15
1996	14	4	1	0	2	21
1997	17	2	0	0	1	20
1998	3	7	1	0	0	11
1999	1	6	5	0	0	12
2000	11	0	1	0	7	19
2001	2	3	0	0	2	7
Total	224	104	23	16	36	403

Source: Statistiques des DR

TABLEAU 4.3.6: REPARTITION DES NOUVEAUX BENEFICIAIRES DE RENTES D'AYANT-DROIT EN 2001 SELON LA NATURE DU BENEFICIAIRE ET LA DIRECTION REGIONALE

Nature des ayant-droits \ DR	Veuves	Orphelins	Ascendants Père-Mère	Total
DRO	4	11	0	15
DRB	2	4	2	8
DRN	0	0	0	0
DRD	0	0	2	2
DRF	0	0	2	2
Total	6	15	6	27

Source: Statistiques des DR

TABLEAU 4.3.7: REPARTITION DES BENEFICIAIRES DE RENTES D'AYANT-DROIT SELON LA NATURE DU BENEFICIAIRE ET LA DIRECTION REGIONALE (ENSEMBLE DES RENTES AU 31-12-2001)

Nature des ayant-droits \ DR	Veuves	Orphelins	Ascendants Père-Mère	Total
DRO	216	349	73	638
DRB	68	89	31	188
DRN	11	22	15	48
DRD	7	4	5	16
DRF	15	16	13	44
Total	317	480	137	934

Source: Statistiques des DR

TABLEAU 4.3.8: REPARTITION DE L'ENSEMBLE DES RENTES SELON LEUR NATURE ET LA DIRECTION REGIONALE (31-12-2001)

DR \ Nature de la Rente	DRO	DRB	DRN	DRD	DRF	Total
Rentes viagères	606	337	36	22	25	1026
Rentes de Veuves	216	68	11	7	15	317
Rentes d'orphelins	349	89	22	4	16	480
Rentes d'ascendants	73	31	15	5	13	137
Total	1244	525	84	38	69	1960

Source: Statistiques des DR

**TABLEAU 4.4.1: RELEVES MENSUELS DES PRESTATIONS EN NATURE EN 2001 SELON LE TYPE DE PRESTATIONS
AU TITRE DES RISQUES PROFESSIONNELS
DIRECTION REGIONALE DE OUAGADOUGOU**

Unités: F CFA

MOIS	Janvier	Février	Mars	Avril	Mai	Juin	Juillet	Août	Septembre	Octobre	Novembre	Décembre	TOTAL
TYPE DE PRESTATIONS													
PRATICIENS-HOPITAUX	667 086	1 106 695	3 774 017	7 241 713	410 763	6 463 527	1 738 969	356 373	1 241 784	2 190 347	365 256	1 592 915	27 149 444
Hospitalisation	912	24 308	1 834 278	5 198 979	0	5 387 369	912	0	281 168	3 039	0	0	12 730 965
Frais médicaux	164 791	154 106	745 381	675 119	29 930	98 753	111 009	34 792	136 988	119 871	74 314	9 217	2 354 271
Radiologie	37 476	355 005	148 383	123 021	178 262	781 923	342 041	156 891	306 566	1 377 785	202 824	820 918	4 831 095
Honoraires docteur	448 714	555 044	1 044 961	1 216 235	177 249	187 378	1 248 038	149 497	517 062	681 549	69 887	762 780	7 058 396
Enquêtes	15 193	18 231	1 013	28 360	25 321	8 103	36 969	15 193	0	8 103	18 231	0	174 717
PHARMACIENS-FOURNISSEURS	2 631 628	6 122 305	2 683 524	2 553 289	1 418 602	3 340 878	4 924 986	2 638 726	4 563 561	4 409 821	2 894 486	2 985 833	41 167 639
Pharmacie	1 413 707	3 408 483	2 509 313	2 102 569	1 221 096	3 079 055	3 031 877	1 539 658	3 270 961	2 682 297	2 238 663	2 461 276	28 958 955
Appareillage	147 674	2 258 038	101 285	0	0	50 643	1 179 048	825 597	744 474	1 332 510	364 121	68 773	7 072 164
Rééducation	1 070 247	455 784	72 925	450 720	197 506	211 180	714 062	273 471	548 126	395 013	291 702	455 784	5 136 521
Réadaptation	0	0	0	0	0	0	0	0	0	0	0	0	0
AUTRES PRESTATIONS	754 576	3 971 504	819 551	1 049 418	10 129	108 882	53 428	928 027	2 336 855	1 373 531	4 014 272	1 353 679	16 773 851
Funéraires	14 180	0	0	0	0	0	0	0	0	0	0	0	14 180
Transport et déplacement	0	816 464	32 411	1 049 418	10 129	108 882	17 219	148 130	1 256 749	1 373 531	2 830 167	776 352	8 419 452
Séjour	740 396	3 155 040	787 139	0	0	0	36 210	779 897	1 080 106	0	1 181 067	577 327	8 337 181
Autres Frais	0	0	0	0	0	0	0	0	0	0	3 039	0	3 039
TOTAL	4 053 290	11 200 504	7 277 091	10 844 420	1 839 493	9 913 286	6 717 383	3 923 126	8 142 200	7 973 699	7 274 014	5 932 427	85 090 934

Source: Statistiques des DR

**TABLEAU 4.4.2: RELEVES MENSUELS DES PRESTATIONS EN NATURE EN 2001 SELON LE TYPE DE PRESTATIONS
AU TITRE DES RISQUES PROFESSIONNELS
DIRECTION REGIONALE DE BOBO-DIOULASSO**

Unités: F CFA

MOIS	Janvier	Février	Mars	Avril	Mai	Juin	Juillet	Août	Septembre	Octobre	Novembre	Décembre	TOTAL
TYPE DE PRESTATIONS													
PRATICIENS-HOPITAUX	608 548	299 121	460 342	10 085 644	1 125 749	998 041	2 789 868	4 742 308	1 111 334	2 977 815	1 809 210	776 808	27 784 788
Hospitalisation	88 827	0	4 558	8 647 746	53 970	131 165	1 632 822	1 013	692 083	22 384	1 722 864	1 519	12 998 950
Frais médicaux	33 424	63 506	304 869	709	535 758	65 835	209 154	4 360 336	0	1 772 494	5 064	20 257	7 371 407
Radiologie	379 947	17 852	54 188	927 014	467 052	523 519	676 954	329 304	265 601	465 837	52 922	244 351	4 404 540
Honoraires docteur	65 835	212 699	86 599	510 174	43 647	257 265	265 874	41 527	133 393	708 998	3 039	475 231	2 804 281
Enquêtes	40 514	5 064	10 129	0	25 321	20 257	5 064	10 129	20 257	8 103	25 321	35 450	205 609
PHARMACIENS-FOURNISSEURS	4 625 051	239 599	2 645 954	9 677 415	5 071 895	4 718 804	3 275 457	2 391 702	1 783 546	1 194 545	1 701 526	4 213 202	41 538 695
Pharmacie	4 307 542	239 599	2 557 836	8 589 255	2 849 694	2 960 490	3 226 840	2 204 324	1 077 790	1 194 545	1 517 389	4 202 770	34 928 072
Appareillage	317 509	0	88 118	51 757	2 161 430	1 579 039	0	187 378	705 757	0	159 828	10 432	5 261 249
Rééducation	0	0	0	1 036 403	60 771	179 275	48 617	0	0	0	24 308	0	1 349 374
Réadaptation	0	0	0	0	0	0	0	0	0	0	0	0	0
AUTRES PRESTATIONS	185 859	251 694	366 653	1 692 884	253 011	438 262	1 076 613	193 962	77 990	90 650	169 147	87 612	4 884 336
Funéraires	0	0	101 285	101 285	0	101 285	0	0	0	0	0	0	303 856
Transport et déplacement	137 242	174 717	201 558	678 004	170 970	206 318	122 302	130 152	50 643	81 535	38 488	26 841	2 018 770
Séjour	48 617	76 977	63 810	913 594	82 041	130 658	954 311	63 810	27 347	9 116	130 658	60 771	2 561 710
TOTAL	5 419 458	790 414	3 472 949	21 455 942	6 450 654	6 155 106	7 141 938	7 327 972	2 972 870	4 263 010	3 679 882	5 077 622	74 207 818

Source: Statistiques des DR

**TABLEAU 4.4.3: RELEVES MENSUELS DES PRESTATIONS EN NATURE EN 2001 SELON LE TYPE DE PRESTATIONS
AU TITRE DES RISQUES PROFESSIONNELS
DIRECTION REGIONALE DU NORD**

Unités: F CFA

MOIS	Janvier	Février	Mars	Avril	Mai	Juin	Juillet	Août	Septembre	Octobre	Novembre	Décembre	TOTAL
TYPE DE PRESTATIONS													
PRATICIENS-HOPITAUX	0	6 382 498	3 646	10 797 867	74 647	78 236 271	105 134	29 474	1 519	0	0	5 827 961	101 459 018
Hospitalisation	0	0	3 646	0	0	709	0	0	0	0	0	5 822 896	5 827 252
Frais médicaux	0	6 382 498	0	10 797 867	28 360	78 205 683	21 776	0	1 519	0	0	0	95 437 704
Radiologie	0	0	0	0	34 032	27 853	63 810	0	0	0	0	0	125 695
Honoraires docteur	0	0	0	0	12 256	2 026	19 548	19 346	0	0	0	0	53 175
Enquêtes	0	0	0	0	0	0	0	10 129	0	0	0	5 064	15 193
PHARMACIENS-FOURNISSEURS	52 936	629 438	291 265	356 815	220 343	1 413 695	798 975	0	454 449	659 968	261 590	39 328	5 178 802
Pharmacie	52 936	80 573	76 034	223 119	199 073	70 677	496 131	0	159 709	424 986	14 453	39 328	1 837 019
Appareillage	0	0	0	0	0	1 186 025	0	0	0	0	0	0	1 186 025
Rééducation	0	548 865	215 231	133 697	21 270	156 992	302 843	0	294 740	234 982	247 136	0	2 155 758
Réadaptation	0	0	0	0	0	0	0	0	0	0	0	0	0
AUTRES PRESTATIONS	404 230	5 064	5 064	1 746 311	7 795 531	299 805	286 638	34 437	28 866	23 397	27 347	1 605 683	12 262 373
Funéraires	0	0	0	101 285	0	0	0	0	0	0	0	0	101 285
Transport et déplacement	156 081	5 064	5 064	916 277	7 663 860	247 136	194 468	25 321	28 866	21 270	23 296	845 733	10 132 436
Séjour	248 149	0	0	728 748	131 671	52 668	92 170	9 116	0	2 127	4 051	759 950	2 028 651
TOTAL	457 166	7 017 000	299 976	12 900 993	8 090 521	79 949 770	1 190 746	63 911	484 835	683 365	288 937	7 472 972	118 900 193

Source: Statistiques des DR

**TABLEAU 4.4.4: RELEVES MENSUELS DES PRESTATIONS EN NATURE EN 2001 SELON LE TYPE DE PRESTATIONS
AU TITRE DES RISQUES PROFESSIONNELS
DIRECTION REGIONALE DE FADA N'GOURMA**

Unités: F CFA

MOIS	Janvier	Février	Mars	Avril	Mai	Juin	Juillet	Août	Septembre	Octobre	Novembre	Décembre	TOTAL
TYPE DE PRESTATIONS													
PRATICIENS-HOPITAUX	0	26 841	5 064	19 304	20 090	104 354	7 890	520 066	68 722	3 528	249 613	1 208 808	2 234 280
Hospitalisation	0	0	0	0	0	0	0	0	0	0	0	0	0
Frais médicaux	0	0	0	19 304	20 090	87 338	7 890	494 998	4 912	0	405	1 208 808	1 843 745
Radiologie	0	16 206	0	0	0	10 939	0	25 068	0	3 528	183 372	0	239 112
Honoraires docteur	0	10 635	0	0	0	6 077	0	0	58 746	0	59 758	0	135 216
Enquêtes	0	0	5 064	0	0	0	0	0	5 064	0	6 077	0	16 206
PHARMACIENS-FOURNISSEURS	51 185	30 396	68 341	0	0	0	0	0	60 655	0	13 850	278 205	502 631
Pharmacie	51 185	30 396	68 341	0	0	0	0	0	60 655	0	13 850	278 205	502 631
Appareillage	0	0	0	0	0	0	0	0	0	0	0	0	0
Rééducation	0	0	0	0	0	0	0	0	0	0	0	0	0
Réadaptation	0	0	0	0	0	0	0	0	0	0	0	0	0
AUTRES PRESTATIONS	0	0	0	0	0	8 862	0	137 242	0	0	30 386	7 596	184 086
Funéraires	0	0	0	0	0	0	0	0	0	0	0	0	0
Transport et déplacement	0	0	0	0	0	0	0	0	0	0	0	0	0
Séjour	0	0	0	0	0	0	0	0	0	0	0	7 596	7 596
Autres frais	0	0	0	0	0	8 862	0	137 242	0	0	30 386	0	176 490
TOTAL	51 185	57 236	73 406	19 304	20 090	113 217	7 890	657 308	129 377	3 528	293 848	1 494 609	2 920 996

Source: Statistiques des DR

**TABLEAU 4.4.5: RELEVES MENSUELS DES PRESTATIONS EN NATURE EN 2001 SELON LE TYPE DE PRESTATIONS
AU TITRE DES RISQUES PROFESSIONNELS
DIRECTION REGIONALE DE DEDOUGOU**

Unités: F CFA

MOIS	Janvier	Février	Mars	Avril	Mai	Juin	Juillet	Août	Septembre	Octobre	Novembre	Décembre	TOTAL
TYPE DE PRESTATIONS													
PRATICIENS-HOPITAUX	2 026	9 875	18 231	0	39 501	11 268	64 823	0	0	4 051	0	35 197	184 972
Hospitalisation	0	0	0	0	0	0	4 051	0	0	0	0	0	4 051
Frais médicaux	2 026	9 875	0	0	0	5 191	0	0	0	1 013	0	4 811	22 916
Radiologie	0	0	0	0	15 193	6 077	56 720	0	0	3 039	0	30 386	111 414
Honoraires docteur	0	0	18 231	0	24 308	0	4 051	0	0	0	0	0	46 591
Enquêtes	0	0	0	0	0	0	0	0	0	0	0	0	0
PHARMACIENS-FOURNISSEURS	25 178	518 295	632 996	8 668	48 797	59 572	470 922	0	0	160 198	68 062	322 093	2 314 780
Pharmacie	25 178	518 295	632 996	8 668	48 797	59 572	470 922	0	0	160 198	68 062	322 093	2 314 780
Appareillage	0	0	0	0	0	0	0	0	0	0	0	0	0
Rééducation	0	0	0	0	0	0	0	0	0	0	0	0	0
Réadaptation	0	0	0	0	0	0	0	0	0	0	0	0	0
AUTRES PRESTATIONS	0	0	343 459	0	0	358 652	0	0	0	0	0	0	702 110
Funéraires	0	0	0	0	0	0	0	0	0	0	0	0	0
Transport et déplacement	0	0	166 209	0	0	181 402	0	0	0	0	0	0	347 611
Séjour	0	0	177 249	0	0	177 249	0	0	0	0	0	0	354 499
TOTAL	27 203	528 170	994 686	8 668	88 299	429 492	535 745	0	0	164 249	68 062	357 289	3 201 863

Source: Statistiques des DR

**TABEAU 4.4.6: EVOLUTION DES PRESTATIONS EN NATURE DE LA BRANCHE
ACCIDENT DE TRAVAIL SELON LE TYPE DE PRESTATIONS DE 1996 A 2001**

Unité: Milliers de F CFA

Année \ Type de prestations	1996	1997	1998	1999	2000	2001
PRATICIEN-HOPITAUX	95 935,81	35 005,13	51 602,39	51 968,80	184 981,79	158 812,501
* Hospitalisation	77 188,06	11 542,79	25 512,49	35 111,28	116 494,61	31 561,218
* Frais médicaux	3 662,44	3 895,16	12 890,89	2 724,76	19 994,28	107 030,043
* Radiologie	6 708,37	4 874,81	4 272,64	5 100,98	6 553,20	9 711,856
* Soins (honoraires Dr)	7 725,69	14 108,43	8 312,66	8 595,58	41 250,16	10 097,659
* Enquêtes	651,25	583,94	613,72	436,20	689,53	411,725
PHARMACIENS- FOURNISSEURS	81 373,81	81 476,75	62 796,03	74 791,70	101 245,04	90 702,548
* Pharmacie	57 106,58	65 012,87	43 063,67	61 426,70	81 781,18	68 541,457
* Appareillage+Prothèse	17 653,12	7 230,05	10 896,65	8 965,05	13 946,65	13 519,438
* Rééducation	6 614,11	9 228,07	8 835,71	4 383,05	5 517,21	8 641,653
* Réadaptation fonction	0,00	5,76		16,90	0,00	0,000
AUTRES PRESTATIONS	11 760,25	19 308,31	131 488,02	21 273,15	26 752,07	34 806,756
* Frais funéraires	1 031,28	345,87	500,00	409,57	571,27	419,321
* Transport- déplacement	2 538,94	5 179,58	3 397,61	7 223,11	14 303,04	20 918,269
* Séjour	8 190,03	13 782,86	4 642,83	13 640,47	11 635,68	13 289,637
* Frais de constat	0,00	0,00	122 947,58	0,00	242,08	179,529
Total des prestations	189 069,87	135 790,19	245 886,44	148 033,64	312 978,90	284 321,805

Source: statistiques des DR

**TABLEAU 4.4.7: RELEVES MENSUELS DES PRESTATIONS EN ESPECES
EN 2001 SELON LE TYPE DE PRESTATIONS
AU TITRE DES RISQUES PROFESSIONNELS
DIRECTION REGIONALE DE OUAGADOUGOU**

Unités: F CFA

Type de prestations \ Mois	Indemnités Journalières	Allocations d'Incapacité	Rentes Viagères	Rentes Survivants	Rachat rentes	Total
Janvier	2 744 974	0	1 945 469	1 166 708	0	5 857 151
Février	1 466 772	685 499	11 443 955	5 492 884	466 080	19 555 191
Mars	2 721 735	101 285	12 196 882	10 869 012	5 548 766	31 437 679
Avril	2 221 551	357 335	1 466 407	342 604	2 247 513	6 635 410
Mai	706 869	619 867	7 185 958	5 354 745	0	13 867 438
Juin	1 077 350	0	17 005 524	12 416 611	2 093 422	32 592 908
Juillet	1 383 750	615 916	8 742 309	2 527 349	0	13 269 324
Août	3 702 779	608 928	9 709 223	6 210 422	0	20 231 351
Septembre	462 941	0	23 133 034	14 236 751	1 034 704	38 867 430
Octobre	935 200	69 279	2 066 428	3 322 069	1 594 619	7 987 596
Novembre	491 758	76 572	7 939 328	4 530 853	1 695 596	14 734 107
Décembre	410 195	0	18 296 626	11 536 851	0	30 243 672
Total	18 325 873	3 134 681	121 131 143	78 006 860	14 680 700	235 279 257

Source: Statistiques des DR

**TABLEAU 4.4.8: RELEVES MENSUELS DES PRESTATIONS EN ESPECES
EN 2001 SELON LE TYPE DE PRESTATIONS
AU TITRE DES RISQUES PROFESSIONNELS
DIRECTION REGIONALE DE BOBO-DIOULASSO**

Unités: F CFA

Type de prestations \ Mois	Indemnités Journalières	Allocations d'Incapacité	Rentes Viagères	Rentes Survivants	Rachat rentes	Total
Janvier	1 790 000	76 572	617 983	257 189	0	2 741 744
Février	74 966	382 859	7 376 183	2 705 202	3 648 241	14 187 450
Mars	1 278 483	1 214 209	5 950 963	4 225 947	653 378	13 322 980
Avril	803 041	2 297 152	1 018 806	348 164	271 256	4 738 421
Mai	2 982 701	284 409	3 867 309	515 822	905 900	8 556 142
Juin	138 338	805 826	9 220 905	5 068 966	0	15 234 035
Juillet	308 115	342 517	771 054	779 938	0	2 201 624
Août	1 062 152	1 498 781	3 534 974	1 472 005	1 489 512	9 057 424
Septembre	1 116 670	1 068 358	10 276 676	6 328 999	240 503	19 031 207
Octobre	26 331	105 742	304 453	201 834	711 565	1 349 925
Novembre	497 190	587 050	4 599 867	1 104 131	29 165	6 817 403
Décembre	1 005 167	0	9 447 119	6 048 761	343 982	16 845 030
Total	11 083 156	8 663 475	56 986 292	29 056 958	8 293 503	114 083 385

Source: Statistiques des DR

**TABEAU 4.4.9: RELEVES MENSUELS DES PRESTATIONS EN ESPECES
EN 2001 SELON LE TYPE DE PRESTATIONS
AU TITRE DES RISQUES PROFESSIONNELS
DIRECTION REGIONALE DU NORD**

Unités: F CFA

Type de prestations	Indemnités Journalières	Allocations d'Incapacité	Rentes Viagères	Rentes Survivants	Rachat rentes	Total
Mois						
Janvier	0	0	55 850	76 034	0	131 884
Février	88 191	54 694	807 690	892 629	0	1 843 204
Mars	125 971	298 994	501 407	756 735	0	1 683 108
Avril	529 330	0	58 475	76 034	0	663 839
Mai	0	0	0	41 803	0	41 803
Juin	292 573	0	1 039 466	1 201 374	0	2 533 413
Juillet	0	0	123 534	135 752	0	259 286
Août	0	0	140 936	43 798	0	184 733
Septembre	29 529	0	1 359 860	1 173 543	0	2 562 931
Octobre	5 301	0	164 337	123 435	0	293 073
Novembre	13 203	0	180 355	90 746	0	284 303
Décembre	63 005	0	1 231 844	1 093 370	0	2 388 218
Total	1 147 101	353 689	5 663 752	5 705 252	0	12 869 794

Source: Statistiques des DR

**TABEAU 4.4.10: RELEVES MENSUELS DES PRESTATIONS EN ESPECES
EN 2001 SELON LE TYPE DE PRESTATIONS
AU TITRE DES RISQUES PROFESSIONNELS
DIRECTION REGIONALE DE FADA N'GOURMA**

Unités: F CFA

Type de prestations	Indemnités Journalières	Allocations d'Incapacité	Rentes Viagères	Rentes Survivants	Rachat rentes	Total
Mois						
Janvier	239 398	0	0	227 586	0	466 984
Février	0	0	384 318	132 599	0	516 917
Mars	0	0	828 265	936 731	0	1 764 996
Avril	132 256	0	0	199 441	0	331 697
Mai	0	0	331 825	61 280	0	393 105
Juin	21 422	0	956 053	1 038 070	0	2 015 545
Juillet	0	0	57 210	307 294	0	364 504
Août	0	0	327 818	34 308	0	362 127
Septembre	8 877	0	969 259	950 296	0	1 928 431
Octobre	0	0	56 051	167 520	0	223 571
Novembre	59 381	0	161 229	34 308	0	254 918
Décembre	0	0	814 742	951 619	0	1 766 360
Total	461 334	0	4 886 770	5 041 051	0	10 389 155

Source: Statistiques des DR

**TABLEAU 4.4.11: RELEVES MENSUELS DES PRESTATIONS EN ESPECES
EN 2001 SELON LE TYPE DE PRESTATIONS
AU TITRE DES RISQUES PROFESSIONNELS
DIRECTION REGIONALE DE DEDOUGOU**

Unités: F CFA

Type de prestations \ Mois	Indemnités Journalières	Allocations d'Incapacité	Rentes Viagères	Rentes Survivants	Rachat rentes	Total
Janvier	0	0	0	0	0	0
Février	107 159	0	74 660	0	0	181 819
Mars	0	0	1 030 540	617 542	0	1 648 082
Avril	0	0	0	77 503	0	77 503
Mai	0	0	74 660	0	0	74 660
Juin	0	0	977 830	548 468	0	1 526 299
Juillet	38 152	0	9 489	0	0	47 642
Août	0	0	18 585	23 996	0	42 580
Septembre	0	0	957 374	535 307	0	1 492 681
Octobre	0	0	10 750	0	0	10 750
Novembre	0	0	18 585	23 996	0	42 580
Décembre	0	0	968 124	621 153	0	1 589 277
Total	145 311	0	4 140 599	2 447 964	0	6 733 874

Source: Statistiques des DR

**TABLEAU 4.4.12: EVOLUTION DES PRESTATIONS EN ESPECES AU TITRE DES RISQUES
PROFESSIONNELS DE 1996 A 2001 SELON LE TYPE DE PRESTATIONS**

Unité: Milliers de F CFA

Années \ Type de Prestations	1996	1997	1998	1999	2000	2001
Indemnités journalières	40 492,38	42 238,02	33 091,79	30851,20	24 030,92	31 162,774
Allocations d'incapacité	8 731,43	13 418,22	12 163,56	13 218,58	5 348,13	12 151,845
Rentes viagères	162 801,85	183 282,55	172 530,95	189 574,42	221 796,03	192 808,557
Rentes survivants	116 409,03	121 077,26	127 034,77	123 142,11	140 523,80	120 258,087
Rachat rentes	11 886,56	20 686,24	34 402,62	35 706,05	23 296,95	22 974,203
Total	340 321,25	380 702,28	365 318,52	392 492,36	414 995,82	379 355,466

Source: Statistiques de DR

CHAPITRE V :

L'action sanitaire et sociale

TABLEAU 5.1- : CONSULTATIONS EFFECTUEES AU COURS DE L'ANNEE 2001 PAR DIRECTION

DR \ Nature des consultations	DPASS	DRB	TOTAL
Consultation prénatale	2322	10270	12592
consultation post-natale	223	1468	1691
consultation planning-familial	578	7247	7825
Consultation infantile (<i>moins de 5 ans</i>)	954	35494	36448
<i>0-11 mois</i>	824	25321	26145
<i>12 - 23 mois</i>	63	9082	9145
<i>2 ans et +</i>	67	1091	1158
Total	4077	54479	58556

Source: Statistiques de la DPASS

TABLEAU 5.2: REPARTITION MENSUELLE DU NOMBRE DE PESES EFFECTUEES AU COURS DE L'ANNEE 2001 PAR DIRECTION

DR Mois	DPASS	DRB	TOTAL
Janvier	1254	3197	4451
Février	1353	3159	4512
Mars	1272	3143	4415
Avril	1233	3183	4416
Mai	1150	3077	4227
Juin	1186	3026	4212
Juillet	1327	3045	4372
Août	1372	2997	4369
Septembre	1521	2820	4341
Octobre	1710	3072	4782
Novembre	1357	2798	4155
Décembre	1355	2432	3787
Total	16090	35949	52039

Source: Statistiques de la DPASS

**TABLEAU 5.3: REPARTITION DES EXAMENS MEDICAUX PRECRITS
OU EFFECTUES DANS LES SMI DE LA CNSS EN 2001
SELON LA NATURE DE L'EXAMEN ET LA DIRECTION**

DR \ Nature de l'examen	DPASS	DRB	Total
BW (sang)	765	5556	6321
KOP (selles)	2583	361	2944
BCBU (Urines)	760	110	870
Albumine (Urines)	2197	10057	12254
Groupe sanguin	66	4366	4432
Electrophorèse	478	3155	3633

Source: Statistiques de la DPASS

TABLEAU 5.4 : REPARTITION MENSUELLE DES ENFANTS VACCINES AU COURS DE L'ANNEE 2001 SELON LA NATURE DU VACCIN (DAPASS + DRB).

Mois	Janvier	Février	Mars	Avril	Mai	Juin	Juillet	Août	Septembre	Octobre	Novembre	Décembre	Total
Type de vaccin													
BCG	50	40	58	53	39	39	18	42	33	84	57	8	521
DTCoq Polio+Polio orale													
<i>1ère prise</i>	424	301	382	255	234	372	182	327	295	174	418	270	3634
<i>2ème prise</i>	346	299	351	312	207	270	212	308	303	127	431	307	3473
<i>3ème prise</i>	289	268	378	313	244	245	180	274	330	157	413	185	3276
<i>Rappel</i>	23	18	14	56	11	15	10	0	0	3	18	20	188
Rouvax	226	209	290	286	232	160	180	405	267	209	219	110	2793
Fièvre jaune	225	216	296	288	230	69	157	452	94	139	287	89	2542
Méningite A+C	179	139	1518	1043	0	0	0	0	0	0	0	85	2964

Source: Statistiques de la DPASS

TABLEAU 5.5 : REPARTITION DES FEMMES VACCINEES CONTRE LE TETANOS AU COURS DE L'ANNEE 2001 DANS LES SMI DE LA CNSS

MOIS	Janvier	Février	Mars	Avril	Mai	Juin	Juillet	Août	Septembre	Octobre	Novembre	Décembre	Total
Type de Vaccin													
VAT (femmes en âge de procréer :15-49 ans)	158	151	160	174	170	121	44	88	120	154	145	86	1571
T1	14	11	13	5	12	12	10	5	5	10	9	1	107
T2	38	20	15	35	17	11	6	30	11	14	13	7	217
T3	55	73	73	84	80	59	21	35	63	76	78	54	751
T4	31	21	32	19	43	15	3	12	22	33	31	13	275
T5	20	26	27	31	18	24	4	6	19	21	14	11	221
VAT (femmes enceintes)	544	444	562	510	449	448	277	394	478	464	459	337	5366
T1	293	221	265	276	255	254	129	206	251	280	235	171	2836
T2	184	160	191	172	140	153	107	129	169	144	163	123	1835
T3	14	22	37	24	22	15	14	22	19	8	21	11	229
T4	29	21	45	22	15	15	8	17	22	21	25	22	262
T5	24	20	24	16	17	11	19	20	17	11	15	10	204

Source: Statistiques de la DPASS

**TABLEAU 5.6: REPARTITION DES AIDES ACCORDEES PAR LA CNSS
AU TITRE DE L'ACTION SOCIALE EN 2001**

Unité : F CFA

Nature aides	Secours individuels	Secours collectifs	Subventions aux œuvres extérieures	Total
Mois				
Janvier	200 000	150 000	1 139 215	1 489 215
Février	350 000	0	10 478 000	10 828 000
Mars	432 800	0	2 901 400	3 334 200
Avril	2 337 419	0	26 800 000	29 137 419
Mai	531 000	0	4 171 000	4 702 000
Juin	550 200	50 000	3 919 329	4 519 529
Juillet	1 229 340	7 070 400	647 000	8 946 740
Août	525 000	0	1 653 400	2 178 400
Septembre	275 000	24 050 000	1 625 000	25 950 000
Octobre	680 000	4 537 500	3 025 000	8 242 500
Novembre	2 213 086	7 354 408	4 450 000	14 017 494
Décembre	2 338 795	25 000	60 155 780	62 519 575
Total	11 662 640	43 237 308	120 965 124	175 865 072

Source: Statistiques de la DPASS

CHAPITRE VI :

Cotisations et dépenses de la CNSS

**TABLEAU 6.1: EVOLUTION DES DEPENSES DE LA CNSS de 1990 A 2001
SELON LA NATURE DE LA DEPENSE**

Unité: F CFA

Nature \ Années	Dépenses techniques	Autres dépenses			Total	Total Général
		GA	GI	ASS		
1990	2 744 993 563	1 647 345 819	202 480 836	267 443 337	2 117 269 992	4 862 263 555
1991	2 929 203 004	1 689 239 408	460 261 042	576 822 815	2 726 323 265	5 655 526 269
1992	3 496 373 705	1 984 481 554	175 619 502	629 374 853	2 789 475 909	6 285 849 614
1993	3 816 017 102	2 331 557 895	245 184 096	746 024 589	3 322 766 580	7 138 783 682
1994	4 067 209 453	2 680 550 614	259 362 173	485 818 822	3 425 731 609	7 492 941 062
1995	4 368 423 898	2 881 856 792	1 187 820 151	531 960 545	4 601 637 488	8 970 061 386
1996	4 864 485 751	3 603 812 712	861 022 427	534 207 470	4 999 042 609	9 863 528 360
1997	5 425 618 128	5 014 819 918	239 442 427	727 781 674	5 982 044 019	11 407 662 147
1998	5 582 980 181	4 721 877 404	333 265 339	582 278 058	5 637 420 801	11 220 400 982
1999	5 844 352 701	6 419 274 328	276 988 981	562 120 342	7 258 383 651	13 102 736 352
2000	6 546 683 179	6 485 897 394	5 375 377 608	499 478 490	12 360 753 492	18 907 436 671
2001	6 712 912 274	6 942 780 553	277 969 913	630 920 943	7 851 671 409	14 564 583 683

Source: Bilans de la CNSS

**TABLEAU 6.2: VENTILATION DES DEPENSES TECHNIQUES PAR
BRANCHE DE SECURITE SOCIALE DE 1990 A 2001**

Unité: F CFA

Nature \ Années	Assurances Vieillesse	Risques Professionnels	Allocations Familiales	TOTAL
1991	1 786 673 713	256 097 764	886 431 527	2 929 203 004
1992	2 086 214 372	280 457 309	1 129 702 024	3 496 373 705
1993	2 134 018 672	408 759 118	1 273 239 312	3 816 017 102
1994	2 316 507 856	501 402 347	1 249 299 250	4 067 209 453
1995	2 659 341 787	490 633 909	1 218 448 202	4 368 423 898
1996	2 992 191 382	529 391 118	1 342 903 251	4 864 485 751
1997	3 543 697 219	516 492 471	1 365 428 438	5 425 618 128
1998	3 680 712 476	548 595 825	1 353 671 880	5 582 980 181
1999	3 966 949 977	540 526 001	1 336 876 723	5 844 352 701
2000	4 519 327 683	727 974 721	1 299 380 775	6 546 683 179
2001	4 797 372 041	663 677 271	1 251 862 962	6 712 912 274

Source: Bilans de la CNSS

**TABLEAU 6.3: EVOLUTION COMPAREE DES COTISATIONS RECOUVREES ET DES PRESTATIONS
VERSEES A L'AIDE DU TAUX D'ABSORPTION DES COTISATIONS PAR LES PRESTATIONS
DE 1990 A 2001 SELON LA BRANCHE DE SECURITE SOCIALE**

Unité: Milliers de F CFA

Branches \ Année	ASSURANCE VIEILLESSE			RISQUES PROFESSIONNELS			PRESTATIONS FAMILIALES		
	Cotisations	Prestations	Taux	Cotisations	Prestations	Taux	Cotisations	Prestations	Taux
1990	2 833 095,1	1 558 189,0	55,00	783 793,5	293 203,7	37,41	3 568 179,5	893 600,9	25,04
1991	2 907 158,7	1 786 673,7	61,46	726 891,4	256 097,8	35,23	3 688 916,7	886 431,5	24,03
1992	2 902 398,9	2 086 214,4	71,88	825 747,1	280 457,3	33,96	3 626 838,0	1 129 702,0	31,15
1993	2 906 479,3	2 134 018,7	73,42	823 420,4	408 759,1	49,64	3 753 352,6	1 273 239,3	33,92
1994	3 432 377,2	2 316 507,1	67,49	952 761,6	501 402,3	52,63	4 295 683,4	1 249 299,3	29,08
1995	3 593 602,2	2 659 340,2	74,00	994 537,1	490 633,9	49,33	4 594 242,2	1 218 448,2	26,52
1996	3 949 130,6	2 992 191,4	75,77	1 124 127,5	529 391,1	47,09	5 053 858,6	1 342 903,3	26,57
1997	4 668 123,5	3 543 697,2	75,91	1 303 284,4	516 492,5	39,63	5 966 133,4	1 365 428,4	22,89
1998	4 890 776,9	3 680 712,5	75,26	1 414 572,9	548 595,8	38,78	6 213 076,4	1 353 671,9	21,79
1999	5 167 482,5	3 966 950,0	76,77	1 472 384,4	540 526,0	36,71	6 595 016,0	1 336 876,7	20,27
2000	5 252 674,1	4 519 327,7	86,04	1 505 026,2	727 974,7	48,37	6 658 029,0	1 299 380,8	19,52
2001	5 587 893,5	4 797 372,0	85,85	1 564 150,0	663 677,3	42,43	7 122 181,8	1 251 863,0	17,58

Source: Bilans de la CNSS

CHAPITRE VII :

Les ressources humaines de la CNSS

TABLEAU 7.1: REPARTITION DES AGENTS PERMANENTS DE LA CNSS PAR DIRECTION, AGE ET SEXE AU 31-12-2002

Directions \ Ages	DG		SG		DRH		CG/AI		DCP		DIGI		DIS		DRC		DAFC		DPASS		DRO		DRB		DRD		DRF		DRN		Effectif		Tot.	%				
	H	F	H	F	H	F	H	F	H	F	H	F	H	F	H	F	H	F	H	F	H	F	H	F	H	F	H	F	H	F								
- 20 ans	0	0	0	0	0	0	0	0	0	0	0	0	0	0	0	0	0	0	0	0	0	0	0	0	0	0	0	0	0	0	0	0	0	0	0	0	0	
20 à 24 ans	0	1	0	0	0	0	0	0	0	0	0	0	0	0	0	0	0	0	0	0	0	0	0	0	0	0	0	0	0	0	0	0	0	0	0	1	1	0,13
25 à 29 ans	0	0	0	0	0	0	0	0	0	0	0	0	0	0	0	0	0	1	0	5	2	0	2	0	1	1	0	2	0	9	5	14	1,83					
30 à 34 ans	2	0	0	0	0	1	0	0	0	0	1	0	4	0	3	0	3	2	0	2	1	4	10	1	3	0	5	2	3	0	35	12	47	6,14				
35 à 39 ans	1	0	0	2	2	3	2	1	2	0	4	0	1	1	8	2	8	2	0	2	12	6	10	7	4	1	3	0	10	1	67	28	95	12,40				
40 à 44 ans	1	1	3	2	4	2	3	1	1	2	3	6	4	2	4	11	5	5	4	15	13	18	27	24	10	1	15	1	13	2	110	93	203	26,50				
45 à 49 ans	4	2	4	1	16	5	2	2	2	0	4	1	1	0	14	9	5	3	7	24	20	21	41	29	5	0	6	0	9	2	140	99	239	31,20				
50 ans et +	6	0	1	1	8	3	3	0	2	1	3	4	2	1	8	5	4	0	4	14	16	14	23	23	5	1	7	2	4	2	96	71	167	21,80				
Effectif	14	4	8	6	30	14	10	4	7	3	15	11	12	4	37	27	25	12	16	57	67	65	111	86	27	4	37	5	41	7	457	309	766	100				
Totaux	18		14		44		14		10		26		16		64		37		73		132		197		31		42		48		766							

Source: Statistiques de la DRH

TABLEAU 7.2: REPARTITION DES AGENTS PERMANENTS DE LA CNSS PAR DIRECTION, SEXE ET LA CATEGORIE AU 31-12-2002

Directions \ Catégorie	DG		SG		DRH		CG/AI		DCP		DIGI		DIS		DRC		DAFC		DPASS		DRO		DRB		DRD		DRF		DRN		Effectif		Totaux	%		
	H	F	H	F	H	F	H	F	H	F	H	F	H	F	H	F	H	F	H	F	H	F	H	F	H	F	H	F	H	F	H	F			H	F
HC	2	0	1	0	0	0	0	0	0	0	0	0	0	0	0	0	0	0	0	0	0	0	0	0	0	0	0	0	0	0	0	0	3	0	3	0,39
5°C	8	0	1	1	3	2	2	0	2	0	1	1	2	0	1	1	0	0	1	0	1	1	1	2	1	0	1	0	1	0	26	8	34	4,44		
5°B	0	0	0	1	0	0	0	0	0	0	1	0	2	0	0	1	0	1	1	1	0	1	1	0	0	0	0	0	0	0	5	5	10	1,31		
5°A	0	1	1	1	3	1	2	1	2	0	1	0	3	2	6	2	4	1	1	4	3	3	8	5	1	0	1	0	1	0	37	21	58	7,57		
4°C	0	0	0	0	0	0	0	0	0	0	0	2	1	0	0	0	0	0	9	0	0	0	5	0	0	0	0	1	0	2	16	18	2,35			
4°B	0	0	1	0	1	3	1	1	0	0	1	1	0	0	4	6	3	2	2	3	1	3	6	1	4	1	5	0	2	0	31	21	52	6,79		
4°A	0	0	0	0	2	2	2	0	2	1	0	3	0	0	4	4	4	0	1	1	12	7	8	6	2	0	3	0	6	0	46	24	70	9,14		
3°B	2	0	0	0	2	2	1	1	0	1	3	0	2	1	5	5	5	5	1	21	8	16	11	22	6	1	3	2	6	2	55	79	134	17,49		
3°A	0	2	2	2	1	3	0	1	0	1	0	2	1	1	9	8	3	3	3	4	14	30	18	22	6	1	12	2	8	2	77	84	161	21,02		
2°B	0	0	2	1	0	0	0	0	0	0	1	1	0	0	0	0	2	0	3	12	6	3	15	18	1	0	1	0	2	0	33	35	68	8,88		
2°A	1	1	0	0	3	0	2	0	1	0	7	1	1	0	8	0	4	0	3	2	8	1	8	5	2	1	3	1	3	1	54	13	67	8,75		
1°B	1	0	0	0	15	1	0	0	0	0	0	0	0	0	0	0	0	0	0	0	3	0	21	0	3	0	7	0	6	1	56	2	58	7,57		
1°A	0	0	0	0	0	0	0	0	0	0	0	0	0	0	0	0	0	0	0	0	11	0	14	0	1	0	1	0	5	1	32	1	33	4,31		
Effectif	14	4	8	6	30	14	10	4	7	3	15	11	12	4	37	27	25	12	16	57	67	65	111	86	27	4	37	5	41	7	457	309	766	100		
Totaux	18		14		44		14		10		26		16		64		37		73		132		197		31		42		48		766					

Source: Statistiques de la DRH