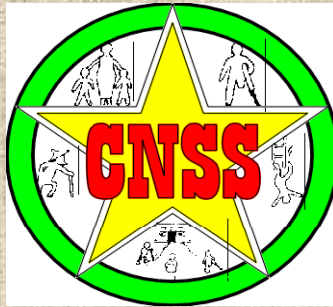


BURKINA FASO

CAISSE NATIONALE DE SECURITE SOCIALE

Direction de l'Informatique et de la Statistique



ANNUAIRE STATISTIQUE

N°12 – Edition 2004

Ouagadougou

Octobre 2005

AVANT-PROPOS

La Caisse Nationale de Sécurité Sociale (CNSS) à travers sa Direction de l'Informatique et de la Statistique (DIS), a le plaisir de mettre votre disposition conformément à l'une de ses principales attributions son annuaire statistique n°12 édition 2004.

Nous espérons que ce document, élaboré par le service statistique de la DIS, répondra un tant soit peu à vos besoins en statistiques de sécurité sociale.

Par ailleurs, aucune œuvre humaine n'étant parfaite, nous restons à votre écoute pour vos critiques et suggestions pouvant nous permettre d'améliorer les éditions futures.

Le Directeur général

Idrissa ZAMPALEGRE
Officier de l'ordre national

SIGLES ET ABREVIATIONS

- A.F.: Allocation Familiale
- A.P.N.: Allocation Prénatale
- A.S.S.: Action Sociale et Sanitaire
- A.T.: Accidents du Travail
- A.V.: Assurance Vieillesse
- C.G.: Contrôle de Gestion
- CNSS: Caisse Nationale Sécurité Sociale
- Comot^o: Comotions
- Diff.: Différent, Différente
- DIS: Direction de l'Informatique et de la Statistique
- D.R.: Direction Régionale
- Dr: Docteur
- DRB: Direction Régionale de Bobo-Dioulasso
- DRC.: Direction du Recouvrement et du Contentieux
- DRD: Direction Régionale de Dédougou
- DRF: Direction Régionale de Fada
- DRN: Direction Régionale du Nord
- DRO: Direction Régionale de Ouagadougou
- D.T. :Dépenses techniques
- E.: Employeur de régime général
- Empois.: Empoisonnement
- F: Féminin
- F.M.: Frais médicaux
- G.A.: Gestion Administrative
- G.I.: Gestion Immobilière
- G.M.: Employeurs de Gens de Maison
- I.J.: Indemnité Journalière
- Intox.: Intoxication
- I.P.P: Incapacité Partielle Permanente
- M: Masculin
- M.P.: Maladie Professionnelle
- M.R.: Majoration de retard
- P.A: Pension Anticipée
- P.F: Prestations Familiales
- P.I.: Pension d'Invalidité
- P.O: Pension d'Orphelin
- Profes.: Professionnelle
- P.R.V: Pension de Retraite Vieillesse
- P.S: Pension de Survivants
- P.V: Pension de Veuve
- Radiat^o: Radiation
- R.V: Rente Viagère
- Rembrsmt: Remboursement des cotisations
- S.A.I: Sans Autre Indication
- Traum.: Traumatisme

CLASSIFICATION INTERNATIONALE TYPE PAR INDUSTRIE DE TOUTES LES BRANCHES DE L'ACTIVITE ECONOMIQUE

BRANCHE 1 = 1000: Agriculture, Chasse, Sylviculture et Pêche

BRANCHE 2 = 2000: Industries extractives

BRANCHE 3 = 3000: Industries manufacturières

BRANCHE 4 = 4000: Electricité-Gaz et Eau

BRANCHE 5 = 5000: Bâtiment et Travaux Publics

BRANCHE 6 = 6000: Commerce de Gros et de Détails, Restaurants et Hôtels

BRANCHE 7 = 7000: Transport, Entrepôts et Communications

BRANCHE 8 = 8000: Banques, Assurances, Affaires Immobilières et Services
Fournis aux particuliers

BRANCHE 9 = 9000: Services fournis à la collectivité, Services Sociaux
et Services personnels

BRANCHE 10 = 10000: Activités mal désignées

PREAMBULE

La Caisse Nationale de Sécurité Sociale (CNSS) est un établissement public à caractère industriel et commercial placé sous la tutelle administrative du Ministère de du travail l'emploi et de la jeunesse et de la tutelle financière du Ministère des finances et du budget. Créée en 1955 elle a pour vocation la collecte et le paiement des prestations au profit des assurés sociaux bénéficiaires au niveau des branches assurance vieillesse, prestations familiales et risques professionnels.

A l'origine les cotisations étaient réparties comme suit :

branches	Taux de cotisations		
	Employeur	Travailleur	total
Assurance vieillesse	4,5%	4 ,5%	9%
Prestations familiales	11,5%	0%	11,5%
Risques professionnels	2,5%	0%	2,5%
total	18,5%	4,5%	23%

En 2003 la loi n°252/PRES/PM/MTEZ portant fixation du taux d'appel de cotisation a réaménagé les cotisations des différentes branches de la façon suivante pour compter du 1^{er} Janvier2003 :

branches	Taux de cotisations		
	Employeur	Travailleur	total
Assurance vieillesse	5,5	5,5	11,0
Prestations familiales	7,0	0	7,0
Risques professionnels	3,5	0	3,5
total	16,0	5,5	21,5

Ce réaménagement répond à un souci de mieux protéger le travailleur c'est-à-dire d'améliorer ses conditions de vie en matière de couverture sociale.

L'actuel Directeur général de la CNSS est Monsieur Idrissa ZAMPALEGRE, soutenu dans cette lourde mission par Monsieur Sidiki SEREME comme Secrétaire général.

La Caisse Nationale de Sécurité Sociale dispose de cinq (5) directions régionales, de 14 services provinciaux et de plusieurs guichets de renseignements.

Le service statistique chargé de l'élaboration de ce document est rattaché à la Direction de l'informatique et de la statistique. Ainsi l'annuaire voit le jour avec le soutien des techniciens du service informatique qui disposent de certains logiciels appropriés tels que ACCESS, le SPSS etc... Mais les retards de parution du document sont la conséquence du manque de personnel au niveau du service ; toute chose qu'il mérite de solutionner si la CNSS veut disposer de données exhaustives, fiables et disponibles en temps voulu. L'utilisateur pourra disposer dans ce document de statistiques relatives :

- Au recouvrement des cotisations
- Au prestations familiales
- A l'assurance vieillesse
- Aux risques professionnels
- A l'action sanitaire et sociales
- etc...

I- LE RECOUVREMENT DES COTISATIONS

1.1- l'affiliation

Le nombre d'employeurs immatriculés à la Caisse en 2004 est de 25 834 dont 19 855 du régime général et 5 979 du régime gens de maison. Ce nombre d'employeurs a connu une hausse de 5,48% par rapport à l'année 2003.

La situation du nombre d'employés immatriculés à la CNSS au 31-12-2004 se présente comme suit comme suit :

	Hommes	Femmes	Total
De 15 à 19 ans	138	38	176
De 20 à 24 ans	2.959	973	3.932
De 25 à 29 ans	12.061	4.027	16.088
De 30 à 34 ans	18.623	5.872	24.495
De 35 à 39 ans	18.459	4.757	23.216
De 40 à 44 ans	16.336	3.959	20.295
De 45 49 ans	14.442	2.139	16.581
De 50 ans et plus	41.924	2.147	44.071
Total	125.815	24.204	150.019

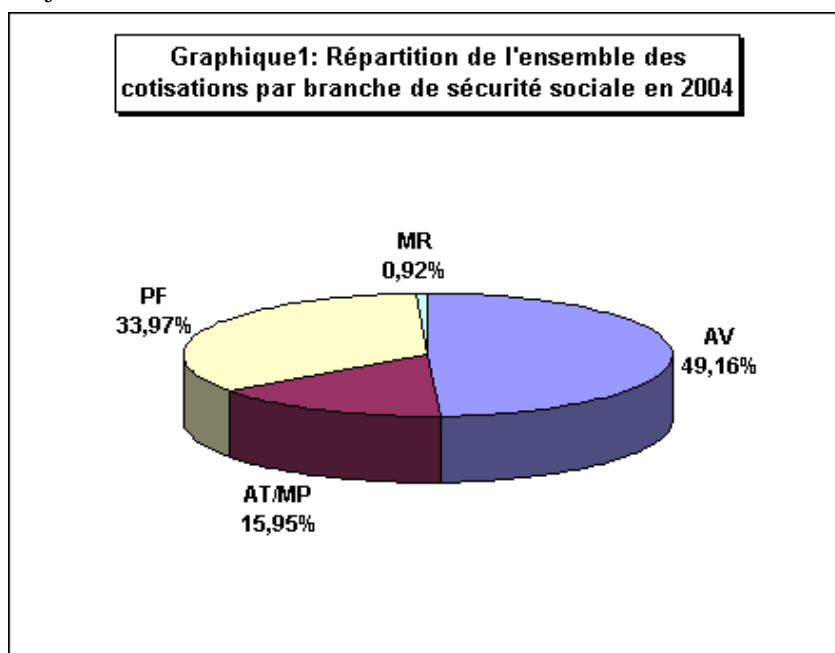
Source : service informatique

Ce tableau donne une progression du nombre d'employés immatriculés dans de 8,48% par rapport à l'année 2003.

1.2- les cotisations sociales

Le recouvrement des cotisations constitue l'activité principale de la Direction du recouvrement et du contentieux. En 2004 cette Direction a pu recouvrer 23.065.276.475 F CFA dont 211.593.538 F CFA de majorations et pénalités de retard, soit un taux d'évolution à la hausse 22,43%. La répartition par branche de sécurité sociale se présente comme suit :

- Assurance vieillesse : 11.338.575.003 F CFA
- Prestations familiales : 7.835.058.015 F CFA
- Risques professionnels : 3.680.049.919 F CFA
- Majorations de retard : 211.593.538 F CFA



Ce graphique illustre le poids de la branche Assurance Vieillesse dans le recouvrement car elle occupe près de 50% de l'ensemble des cotisations, les autres branches se partageant l'autre moitié.

II- LES DIFFERENTS REGIMES GERES PAR LA CNSS

2.1- L'assurance vieillesse

Ces statistiques sont élaborées par les services des prestations des différentes Directions régionales. L'année 2004 a enregistré 1.956 pensionnés de retraite vieillesse contre 2.218 l'année précédente soit une évolution à la baisse de 11,81%. L'ensemble de pensionnés toute catégorie confondue a également connu une hausse de 3,75% par rapport à 2003, passant de 31.908 à 33.106 pensionnés.

En terme de prestations servies on est passé de 5.663.940.796 F CFA en 2003 à 5.907.793.423 F CFA en 2004 soit une augmentation des prestations de 4,31% au niveau de cette branche.

2.2- Les prestations familiales

De 1.316.237.971 F CFA en 2003 on est passé à 1.407.287.420 F CFA en 2004 de prestations servies au niveau de cette branche soit une hausse de 6,92%.

En terme d'effectifs voici présentés sous forme de tableau la situation de la branche.

Nature	2004
Allocataires	77 202
Epouses d'allocataires	66 294
Enfants d'allocataires	196 966

Source : statistiques des DR

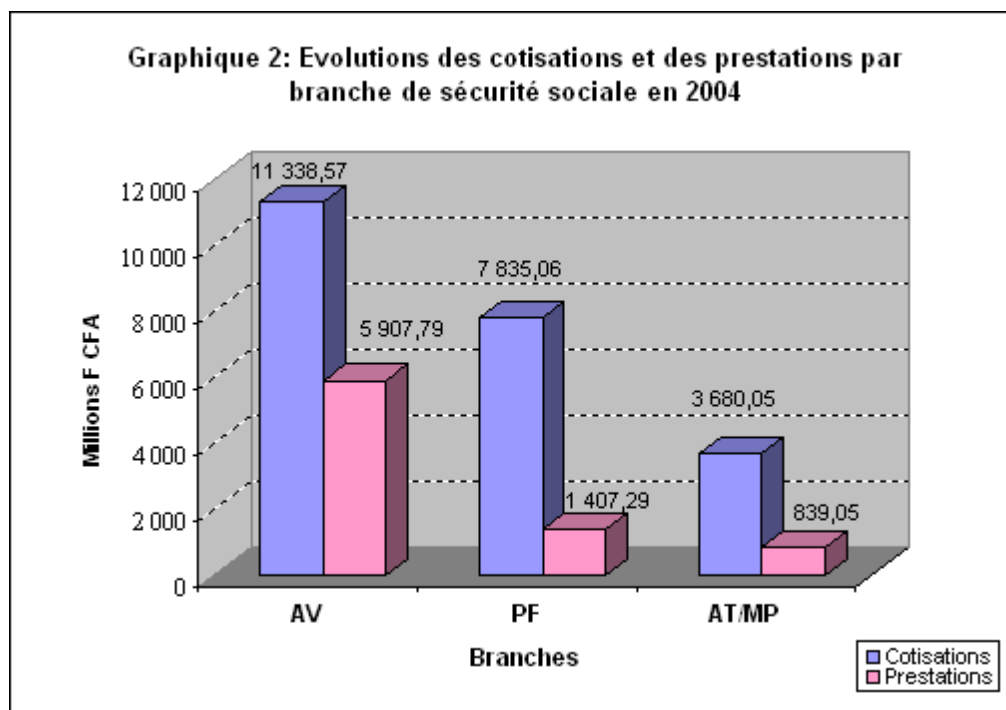
2.3- Les risques professionnels

En terme de prestations cette branche a servi 839.045.595 F CFA en 2004 contre 912.431.440 F CFA soit une baisse de 8,043%.

On constate qu'en terme de prestations, seule la branche des risques professionnels a réussi à maîtriser les dépenses techniques ; les autres branches ayant connu des augmentations de leurs prestations.

En terme d'effectifs on a enregistré 2.268 accident du travail contre 3089 en 2003. Il y a eu 5 maladies professionnelles et 12 décès. Cette baisse est la conséquence des difficultés rencontrées ces derniers temps par certaines unités industrielles de la DRB qui occupe 44,40% des AT.

La branche des industries manufacturières se positionne en première place avec 63,71% des AT



En conclusion, on constate comme l'indique le graphique que les différentes branches sont excédentaires avec des écarts plus ou moins prononcés.

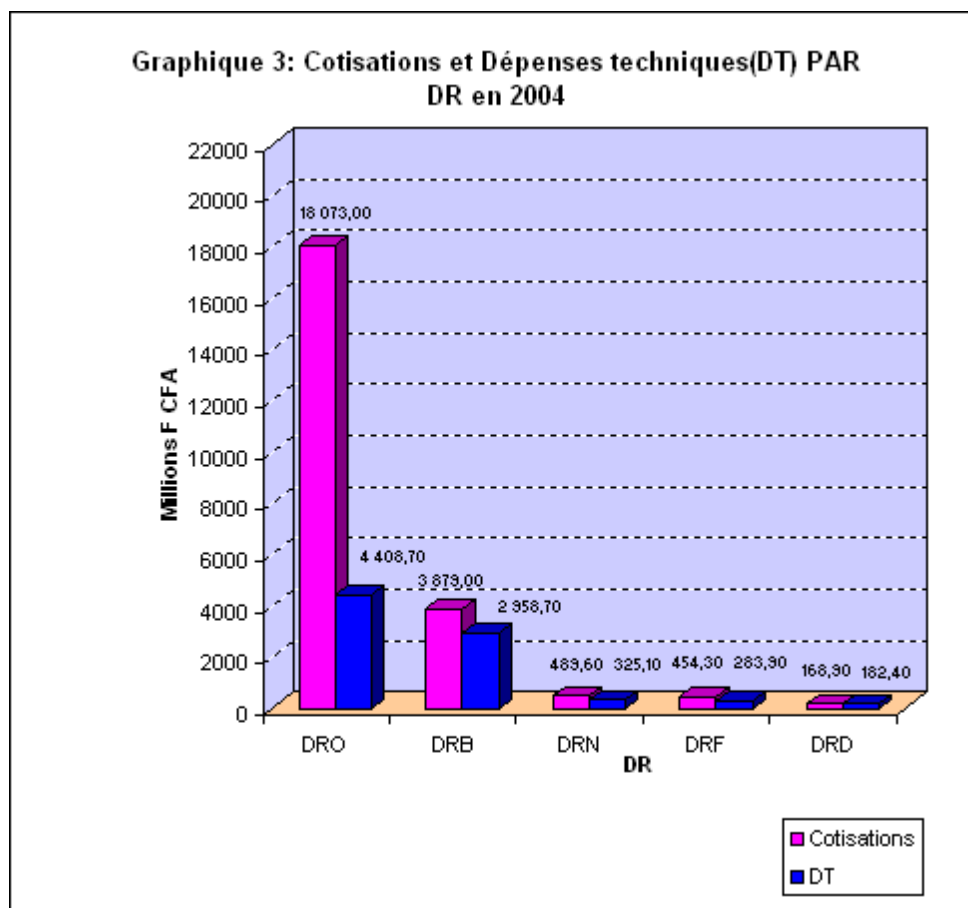
2.4- L'action sanitaire et sociale

En matière de santé, la Caisse a dépensé 1.016.528.429 F CFA. A cela il faut ajouter les différentes aides aux œuvres de bonne volonté et associations réparties comme suit :

- Secours individuels : 17.188.159 F CFA
- Secours collectifs : 9.267.340 F CFA
- Subventions externes : 74.488.518 F CFA

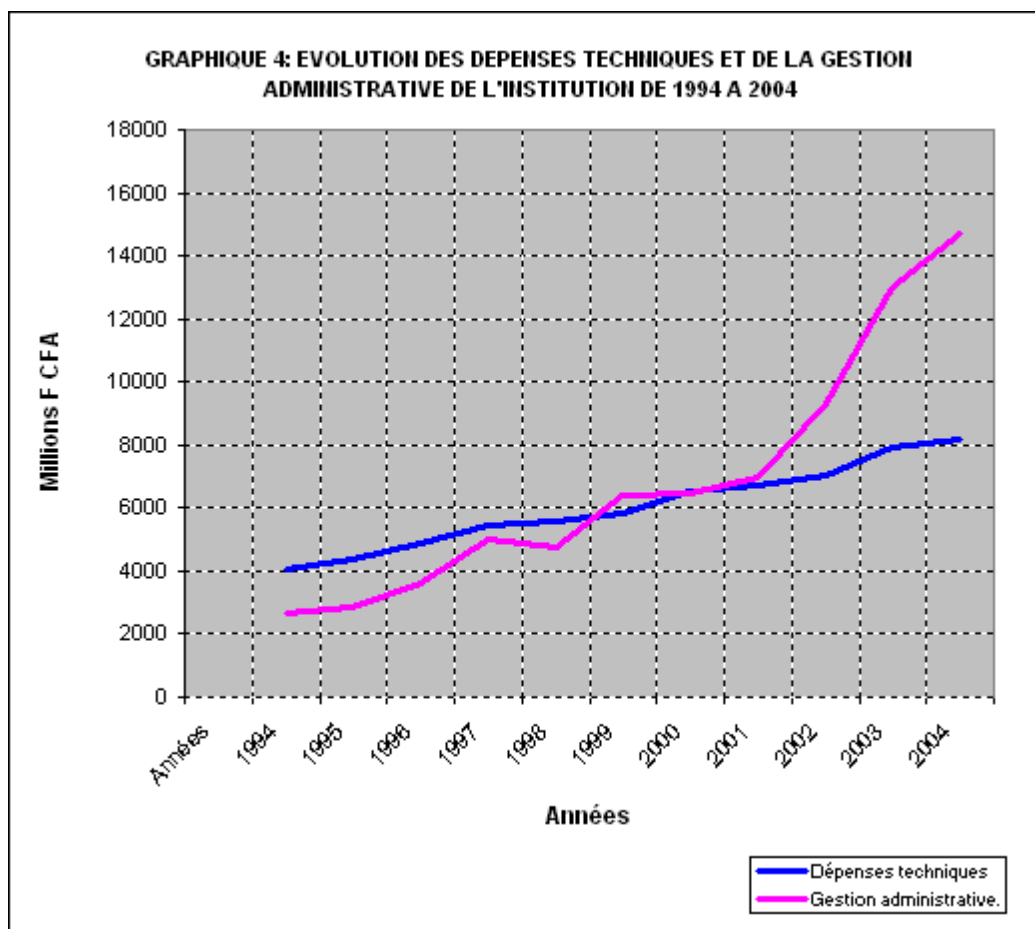
Soit un total de 100.944.017 F CFA

3- La gestion de l'institution



En 2004, la Caisse Nationale de Sécurité Sociale a enregistré 24.097.254.633 F CFA contre 22.283.042.514 F CFA en 2003 soit une progression de 8,14%. Par Direction régionale on constate que les cotisations financent assez bien les prestations sauf au niveau de la DRD où la situation est déficitaire.

Par ailleurs nous avons voulu illustrer par un graphique linéaire l'évolution des dépenses techniques et de la gestion administrative au cours de 1994 à 2004. Ce graphique se présente comme suit :



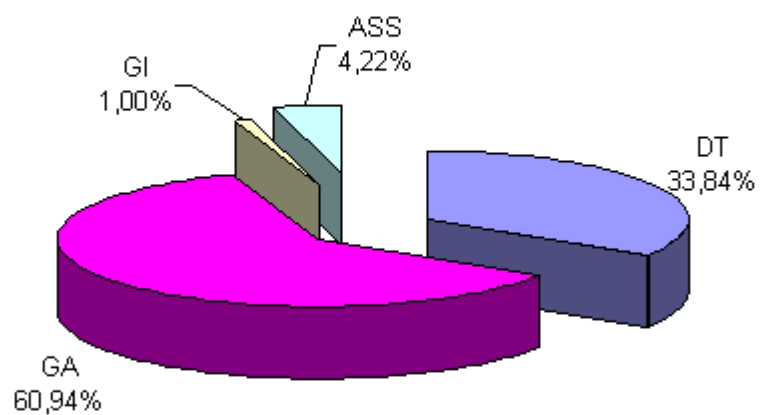
Ce graphique illustre bien le fait que les dépenses administratives ont toujours évolué de façon croissante et à partir de 1999 elles rejoignent les dépenses techniques pour continuer leur écart par rapport aux prestations de façon inquiétante jusqu'en 2004. Cette situation pourrait être la conséquence des fortes sommes d'argent débloquées depuis 1999 par la Direction générale pour satisfaire les revendications des agents relatives aux différents reclassements et reconstitutions de carrière.

En prenant en compte l'Action sanitaire et sociale et la gestion immobilières, les dépenses se répartissent sous forme de tableau de la façon suivante en 2003 et 2004:

Années \ Nature dépenses	2003		2004	
	montant (f cfa)	%	montant (f cfa)	%
Dépenses techniques	7 892 610 235	35,42	8 154 126 438	33,84
Action sanitaire et sociale	1 154 161 147	5,18	1 016 528 422	4,22
Dépenses administratives	12 983 244 827	58,27	14 684 970 669	60,94
Gestion immobilière	253 026 305	1,14	241 629 097	1,00
Totale	22 283 042 514	100,00	24 097 254 626	100,00

Source: bilans de la CNSS

Graphique 5: Répartition des dépenses de la CNSS selon leur nature en 2004



Ce Camembert est une illustration chiffrée de l'analyse du graphique linéaire précédent tout en prenant en compte la gestion immobilière et l'action sanitaire et sociale.

I- LE RECOUVREMENT DES COTISATIONS

Tableau 1.1.1 : EVOLUTION ANNUELLE DES EMPLOYEURS DECLARES A LA CNSS DE 2000 A 2004

Année \ Type d'Employeurs	2000	2001	2002	2003	2004
Employeur E	15242	16415	17459	18706	19855
Employeur GM	5167	5373	5596	5786	5979
Total	20409	21790	23055	24492	25834

source: statistiques des DR

Tableau 1. 1. 2: REPARTITION MENSUELLE DES EMPLOYEURS IMMATRICULES A LA CNSS AU COURS DE L'ANNEE 2004

Mois	Effectifs
Janvier	116
Février	114
Mars	113
Avril	103
Mai	106
Juin	140
Juillet	105
Août	95
Septembre	121
Octobre	118
Novembre	105
Décembre	106
Total	1342

source: statistiques des DR

Tableau 1.2.1: REPARTITION MENSUELLE DES EMPLOYEURS CONTROLES PAR DIRECTION REGIONALE EN 2004

DR Mois	DRO	DRB	DRN	DRF	DRD	TOTAL
Janvier	67	37	8	2	12	126
Février	111	52	11	10	12	196
Mars	61	73	54	14	43	245
Avril	77	72	53	10	9	221
Mai	141	32	6	18	17	214
Juin	81	64	12	54	13	224
Juillet	66	93	70	9	38	276
Août	96	47	12	14	10	179
Septembre	122	51	41	12	7	233
Octobre	90	66	8	13	8	185
Novembre	89	96	49	27	31	292
Décembre	102	69	47	17	11	246
Total	1103	752	371	200	211	2637

source: statistiques des DR

Tableau 1.3.1: REPARTITION ANNUELLE DES COTISATIONS A LA CNSS DE 2000 A 2004

Unité: F CFA

Année/ Mois	2000	2001	2002	2003	2004
Janvier	993 093 601	1 064 601 160	1 290 913 578	1 417 323 872	2 057 477 964
Février	859 723 984	1 023 597 990	1 225 543 973	1 074 116 242	1 570 718 155
Mars	1 330 053 731	1 067 593 100	1 243 216 694	1 380 109 070	2 025 087 363
Avril	1 151 197 892	1 319 826 390	1 524 869 608	1 598 990 403	2 074 109 577
Mai	961 487 864	1 248 508 290	1 127 449 074	1 167 086 030	1 926 264 021
Juin	921 689 927	1 151 217 880	1 088 949 140	1 526 539 528	1 694 326 052
Juillet	1 302 720 060	1 432 655 380	1 504 138 466	1 962 996 345	2 267 801 284
Août	1 011 101 000	1 121 706 180	1 129 713 417	1 656 795 094	1 601 991 065
Septembre	908 043 879	1 057 238 260	1 195 679 434	1 443 348 844	1 854 206 719
Octobre	1 941 464 843	1 241 042 290	1 373 247 082	1 665 248 337	1 926 316 381
Novembre	1 062 516 252	1 383 687 310	1 132 110 236	1 933 210 072	1 835 502 315
Décembre	988 955 132	1 182 687 680	1 370 183 903	2 013 738 536	2 231 475 579
Total	13 432 048 165	14 294 361 910	15 206 014 605	18 839 502 373	23 065 276 475

source: statistiques des DR

Tableau 1. 3. 2 : Evolution des cotisations et des produits financiers sur les cinq dernières années (2000 à 2004)

Unité: Milliers F CFA

Année/ Recettes	2000	2001	2002	2003	2004
Cotisations sociales	13 432,05	14 294,36	15 206,01	18 839,50	23 065 276,48
Produits financiers	2 352,47	2 744,83	2 421,35	2 653,93	2 911,21

Bilan : exercice 2004

Tableau 1.3.3 : Ventilation mensuelle des cotisations recouvrées en 2004 selon la branche de sécurité sociale à la Direction Régionale de Ouagadougou

Unité: F CFA

Branche / Mois	Assurance Vieillesse	Accidents du Travail et MP	Prestations Familiales	Majorations de retard	Total
Janvier	783 936 859	250 017 180	588 017 842	7 286 845	1 629 258 726
Février	612 456 167	196 129 771	420 883 232	6 129 024	1 235 598 193
Mars	730 180 596	231 160 011	539 697 007	9 851 442	1 510 889 056
Avril	845 424 565	277 755 249	553 450 007	8 216 917	1 684 846 739
Mai	753 846 898	236 958 436	511 894 697	12 294 648	1 514 994 678
Juin	676 452 187	215 393 059	446 402 912	11 366 030	1 349 614 187
Juillet	752 019 696	242 710 813	516 532 174	12 177 759	1 523 440 442
Août	600 983 045	191 437 894	436 729 429	18 390 178	1 247 540 546
Septembre	743 027 700	235 197 033	514 659 854	26 095 591	1 518 980 179
Octobre	781 473 339	249 813 106	537 644 790	18 731 713	1 587 662 949
Novembre	731 474 968	235 123 818	509 117 200	40 647 997	1 516 363 983
Décembre	848 224 923	268 100 964	627 865 655	14 548 854	1 758 740 396
Total	8 859 500 944	2 829 797 335	6 202 894 799	185 736 996	18 077 930 074

source: statistiques des DR

**Tableau 1.3.4: Ventilation mensuelle des cotisations recouvrées en 2004
selon la branche de sécurité sociale à la Direction Régionale
de BOBO-DIOULASSO**

Unité F CFA

Branche Mois	Assurance Vieillesse	Accidents du travail et MP	Prestations familiales	Majorations de retard	Total
Janvier	164 528 563	54 074 589	115 544 799	1 371 767	335 519 718
Février	136 603 598	43 828 517	93 388 814	656 583	274 477 512
Mars	131 037 888	65 790 315	198 972 238	1 279 567	397 080 008
Avril	133 804 005	42 953 056	98 161 865	3 653 503	278 572 429
Mai	167 523 905	56 874 771	115 060 458	1 504 374	340 963 509
Juin	123 750 783	39 019 703	92 651 083	962 118	256 383 688
Juillet	291 876 678	104 304 372	216 983 622	774 266	613 938 937
Août	149 584 980	49 154 141	103 687 773	970 159	303 397 052
Septembre	172 075 160	63 879 208	13 453 289	1 503 581	250 911 239
Octobre	172 611 376	59 311 696	12 740 275	1 059 975	245 723 323
Novembre	117 575 038	38 718 254	83 983 505	1 350 761	241 627 558
Décembre	164 435 858	54 332 481	116 373 726	1 116 867	336 258 933
Total	1 925 407 834	672 241 103	1 261 001 447	16 203 521	3 874 853 905

source: statistiques des DR

**Tableau 1.3.5: Ventilation mensuelle des cotisations recouvrées en 2004 selon la
branche de sécurité sociale à la Direction Régionale du Nord**

Unité F CFA

Branche/ Mois	Assurance vieillesse	Accident du travail et MP	Prestations familiales	Majorations de retard	Total
Janvier	21 699 704	6 908 889	14 318 700	36 517	42 963 811
Février	12 336 684	3 927 832	8 140 445	31 958	24 436 919
Mars	25 030 182	7 969 269	16 516 338	273 905	49 789 694
Avril	26 686 831	8 496 723	17 609 490	74 047	52 867 091
Mai	16 190 689	5 154 894	10 683 538	84 496	32 113 618
Juin	17 187 630	5 472 307	11 341 376	61 372	34 062 685
Juillet	34 367 457	10 942 130	22 677 603	340 912	68 328 102
Août	9 885 937	3 147 548	6 523 304	47 133	19 603 921
Septembre	19 794 507	6 302 301	13 061 543	112 914	39 271 265
Octobre	18 316 525	5 831 732	12 086 286	344 231	36 578 773
Novembre	17 241 372	5 489 418	11 376 839	41 099	34 148 728
Décembre	27 730 114	8 828 890	18 297 908	46 862	54 903 774
Total	246 467 632	78 471 932	162 633 370	1 495 446	489 068 381

source: statistiques des DR

**Tableau 1.3.6: Ventilation mensuelle des cotisations reouvrees en 2004 selon la
branche de sécurité sociale à la Direction Régionale de FADA N'GOURMA**

Unité F CFA

Branche/ Mois	Assurance vieillesse	Accident du Travail et MP	Prestations familiales	Majoration de retard	Total
Janvier	17 907 762	5 830 626	12 085 650	157 780	35 981 818
Février	9 688 755	3 189 760	6 642 133	174 043	19 694 691
Mars	24 802 053	8 155 681	16 902 741	1 214 421	51 074 896
Avril	20 435 341	6 643 378	13 780 810	87 955	40 947 484
Mai	13 456 698	4 420 917	9 162 364	53 814	27 093 793
Juin	19 647 119	6 493 436	13 489 970	172 865	39 803 390
Juillet	24 680 813	7 895 360	16 402 442	278 082	49 256 697
Août	10 471 891	3 425 297	7 327 776	846 082	22 071 046
Septembre	15 409 013	5 049 973	10 495 483	143 024	31 097 493
Octobre	20 573 060	6 648 311	13 774 310	354 295	41 349 975
Novembre	14 749 336	4 853 209	10 058 293	342 211	30 003 049
Décembre	32 543 254	10 691 690	22 158 552	478 887	65 872 383
Total	224 365 094	73 297 640	152 280 524	4 303 458	454 246 717

source: statistiques des DR

**Tableau 1.3.7: Ventilation mensuelle des cotisations recouvrées en 2004 selon la
branche de sécurité sociale à la Direction Régionale de DEDOUGOU**

Unité: F CFA

Branche/ Mois	Assurance vieillesse	Accidents du travail et MP	Prestations familiales	Majoration de retard	Total
Janvier	6 582 031	2 078 366	4 591 827	559 287	13 811 511
Février	6 609 762	2 091 483	4 763 686	2 417 049	15 881 981
Mars	9 240 147	2 918 691	6 421 040	155 816	18 735 694
Avril	7 761 994	2 472 903	5 150 872	22 380	15 408 149
Mai	5 225 039	1 661 278	3 500 790	103 788	10 490 895
Juin	6 987 795	2 206 010	4 609 284	30 930	13 834 018
Juillet	5 994 719	1 895 016	4 108 059	169 209	12 167 003
Août	5 273 994	1 672 845	3 584 011	43 759	10 574 609
Septembre	6 359 411	2 015 820	4 254 794	88 113	12 718 138
Octobre	6 383 732	2 023 047	4 292 275	50 332	12 749 385
Novembre	8 225 445	2 609 176	5 528 463	142 634	16 505 718
Décembre	8 189 431	2 597 275	5 442 772	70 820	16 300 298
Total	82 833 498	26 241 909	56 247 875	3 854 116	169 177 398

source: statistiques des DR

Tableau 1.3.8: Ventilation des cotisations recouvrées en 2004 selon la branche de sécurité sociale ENSEMBLE CNSS

Unité: F CFA

Branche/ Mois	Assurance vieillesse	Accident du travail	Prestations familiales	Majoration de retard	Total
Janvier	994 654 920	318 909 651	734 558 819	9 412 195	2 057 535 584
Février	777 694 966	249 167 362	533 818 310	9 408 657	1 570 089 296
Mars	920 290 866	315 993 967	778 509 364	12 775 151	2 027 569 348
Avril	1 034 112 735	338 321 310	688 153 045	12 054 802	2 072 641 893
Mai	956 243 229	305 070 296	650 301 847	14 041 120	1 925 656 491
Juin	844 025 514	268 584 515	568 494 625	12 593 314	1 693 697 968
Juillet	1 108 939 363	367 747 690	776 703 900	13 740 229	2 267 131 181
Août	776 199 847	248 837 726	557 852 292	20 297 310	1 603 187 175
Septembre	956 665 792	312 444 336	555 924 963	27 943 223	1 852 978 313
Octobre	999 358 032	323 627 893	580 537 936	20 540 545	1 924 064 405
Novembre	889 266 159	286 793 875	620 064 301	42 524 702	1 838 649 037
Décembre	1 081 123 581	344 551 300	790 138 613	16 262 290	2 232 075 783
Total	11 338 575 003	3 680 049 919	7 835 058 015	211 593 538	23 065 276 475

Source: statistiques des DR

Tableau 1.3.9: Répartition des cotisations selon la Direction Régionale et la Branche de prestations en 2004

Unité F CFA

DR/ Branche	DRO	DRB	DRN	DRF	DRD	Total
AV	8 859 500 944	1 925 407 834	246 467 632	224 365 094	82 833 498	11 338 575 003
AT/MP	2 829 797 335	672 241 103	78 471 932	73 297 640	26 241 909	3 680 049 919
PF	6 202 894 799	1 261 001 447	162 633 370	152 280 524	56 247 875	7 835 058 015
MR	185 736 996	16 203 521	1 495 446	4 303 458	3 854 116	211 593 538
Total	18 077 930 074	3 874 853 905	489 068 381	454 246 717	169 177 398	23 065 276 475

Source : statistiques des DR

II- LES PRESTATIONS FAMILIALES

**Tableau : 2.1.1: Situation des bénéficiaires des prestations familiales
par Direction Régionale au 31-12-2004**

Direction Régionale \ Nature des Bénéficiaires	DRO	DRB	DRN	DRF	DRD	Total
Nombre d'allocataires	48 405	19 009	6 413	2 253	1 122	77 202
Epouses d'allocataires	44 819	16 144	2 503	1 696	1 132	66 294
Enfants d'allocataires	87 140	83 164	15 379	6 826	4 457	196 966

Tableau 2.1.2: Répartition des différents prestataires de la branche prestations familiales selon la nature et la Direction Régionale de 2000 à 2004

DR	type de bénéficiaire	2000		2001		2002			2003		2004	
		Effectif	Glissmt	Effectif	Glissmt	Effectif		Glissmt	Effectif	Glissmt	Effectif	Glissmt
DRO	Allocataires	37961	5,42	40751	7,35	43834	7,57	7,57	46155	5,29	48405	4,87
	Epouses d'allocataires	34022	4,4	37396	9,92	40813	9,14	9,14	42932	5,19	44819	4,39
	Enfants d'allocataires	64715	7,03	72336	11,78	79050	9,28	9,28	83377	5,47	87140	5,51
DRB	Allocataires	17335	24,09	17672	1,94	18110	2,48	2,48	18648	2,97	19009	1,94
	Epouses d'allocataires	15674	13,01	15761	0,56	15989	1,45	1,45	16098	0,68	16144	0,29
	Enfants d'allocataires	78226	23,66	79256	1,32	80909	2,09	2,09	82271	1,68	83164	1,06
DRN	Allocataires	2185	9,97	2288	4,71	2308	0,87	0,87	2376	2,95	6413	169,91
	Epouses d'allocataires	2330	6,87	2433	4,42	2359	-3,04	3,04	2393	1,44	2503	4,39
	Enfants d'allocataires	8757	5,51	9540	8,94	9909	3,87	3,87	10063	1,55	15379	52,82
DRF	Allocataires	2282	7,39	2375	4,08	1980	-7,75	16,63	2108	6,46	2253	6,87
	Epouses d'allocataires	2228	6,91	2312	3,77	1552	32,87	32,87	1639	5,61	1696	3,47
	Enfants d'allocataires	7772	2,14	8115	4,41	6182	4,24	23,82	6508	5,27	6826	4,88
DRD	Allocataires	982	38,7	1045	6,42	964	-16,6	-7,75	1011	4,88	1122	10,97
	Epouses d'allocataires	736	41,4	794	7,88	1055	-32,9	32,87	1092	3,51	1132	3,66
	Enfants d'allocataires	3381	54,4	3703	9,52	3860	-23,8	4,24	4225	9,46	4457	5,49
Ensemble	Allocataires	60745	8,21	64131	5,57	67196	4,78	4,78	70298	4,62	77202	9,82
	Epouses d'allocataires	54990	5,14	58696	6,74	61768	5,23	5,23	64154	3,86	66294	3,33
	Enfants d'allocataires	162851	10,75	172950	6,2	61768	4,02	4,02	186444	3,63	196966	5,64

Source : statistiques des DR

Tableau 2.1.3: Répartition mensuelle des bénéficiaires d'indemnités journalières au cours de l'année 2004 selon la Direction Régionale

DR \ Mois	DRO	DRB	DRN	DRF	DRD	Total
Janvier	53	4	2	11	1	71
Février	36	9	1	5	0	51
Mars	45	5	5	4	1	60
Avril	51	10	3	7	1	72
Mai	62	6	2	7	2	79
Juin	43	12	2	7	0	64
Juillet	48	5	2	9	1	65
Août	57	4	1	2	1	65
Septembre	76	5	1	6	2	90
Octobre	93	5	1	10	0	109
Novembre	79	11	3	7	1	101
Décembre	68	19	2	12	3	104
Total	711	95	25	87	13	931

Source : statistiques des DR

Tableau 2.2.1: Les prestations familiales servies au cours de l'année 2004 à la Direction Régionale de Ouagadougou.

Unité : F CFA

Prestations/ \ Mois	APN	AF	IJ	FM	Total
janvier	320 970	44 386 114	21 158 554	1 846 533	67 712 172
Février	327 948	40 651 594	18 050 403	2 180 409	61 210 354
Mars	278 606	43 761 617	22 197 924	1 847 733	68 085 880
Avril	339 910	36 991 335	22 544 250	2 234 707	62 110 202
Mai	327 450	31 280 655	21 617 204	1 270 007	54 495 315
Juin	326 951	47 807 139	25 009 570	1 706 918	74 850 579
Juillet	286 581	46 404 140	22 596 504	1 974 841	71 262 065
Août	220 293	55 502 952	26 808 489	2 050 592	84 582 326
Septembre	170 453	99 391 163	23 313 203	1 041 960	123 916 779
Octobre	427 628	48 179 943	23 103 994	2 307 520	74 019 085
Novembre	521 826	33 777 645	37 573 454	2 559 438	74 432 362
Décembre	662 375	49 905 907	46 346 554	3 896 331	100 811 167
total	4 210 992	578 040 203	310 320 102	24 916 990	917 488 286

Source : statistiques des DR

Tableau 2.2.2 Les prestations familiales servies au cours de l'année 2004 à la Direction Régionale de BOBO-DIOULASSO

Unité: F CFA

Prestations \ Mois	APN	AF	IJ	FM	Total
Janvier	99 182	15 945 847	3 574 398	177 252	19 796 679
Février	39 374	13 808 205	2 599 784	329 224	16 776 586
Mars	100 677	14 443 168	2 187 183	283 771	17 014 798
Avril	91 706	15 892 020	2 082 055	297 754	18 363 535
Mai	126 594	15 914 946	3 247 027	271 951	19 560 518
Juin	124 102	20 910 421	2 354 630	339 108	23 728 261
Juillet	31 399	25 752 887	966 263	25 886	26 776 436
Août	49 342	43 193 440	1 244 686	0	44 487 468
Septembre	95 693	43 498 461	535 442	0	44 129 597
Octobre	131 578	36 179 938	2 150 351	62 031	38 523 898
Novembre	126 095	26 855 351	2 291 618	145 375	29 418 438
Décembre	103 169	24 683 817	2 642 267	116 573	27 545 826
total	1 118 911	297 078 501	25 875 703	2 048 924	326 122 039

Source: statistiques des DR

Tableau 2.2.3: Les prestations familiales servies au cours de l'année 2004 à la Direction Régionale du Nord

Unité: F CFA

Prestations \ Mois	APN	AF	IJ	FM	Total
Janvier	30 384	4 401 723	1 064 845	378 681	5 875 634
Février	30 384	1 610 860	819 337	93 108	2 553 690
Mars	43 335	5 277 884	1 647 624	15 932	6 984 775
Avril	25 403	3 410 999	999 853	84 081	4 520 336
Mai	69 236	1 740 367	888 641	92 618	2 790 862
Juin	61 765	5 742 613	2 425 939	107 820	8 338 136
Juillet	21 916	5 244 511	366 646	4 109	5 637 182
Août	8 966	3 468 779	130 976	7 053	3 615 774
Septembre	24 407	7 143 772	787 039	20 462	7 975 680
Octobre	20 422	3 404 026	543 265	80 811	4 048 524
Novembre	31 380	1 994 897	2 805 863	25 500	4 857 640
Décembre	71 727	6 776 173	2 976 224	84 584	9 908 708
Total	439 326	50 216 604	15 456 253	994 759	67 106 940

Source: statistiques des DR

**Tableau 2.2.4 Les prestations familiales servies au cours de l'année 2004
à la Direction Régionale de FADA N' GOURMA**

Unité: F CFA

Prestations \ Mois	APN	AF	IJ	FM	Total
Janvier	20 933	2 936 580	1 267 057	53 568	4 278 138
Février	8 971	2 519 916	390 676	11 513	2 931 076
Mars	23 923	4 359 017	769 999	185 221	5 338 160
Avril	26 914	2 612 619	1 934 120	41 992	4 615 644
Mai	14 454	2 116 211	912 627	43 094	3 086 386
Juin	5 981	4 172 615	1 632 741	71 956	5 883 293
Juillet	8 971	3 843 670	1 613 963	56 589	5 523 193
Août	0	4 363 004	294 733	29 926	4 687 662
Septembre	12 958	6 751 342	1 410 473	115 825	8 290 600
Octobre	34 390	2 746 190	1 445 071	419 491	4 645 143
Novembre	22 428	216 805	2 213 801	146 121	2 599 155
Décembre	16 447	5 808 367	2 635 030	80 952	8 540 797
Total	196 370	42 446 336	16 520 292	1 256 250	60 419 248

Source/ statistiques des DR

**Tableau 2.2.5: Les prestations familiales servies au cours de l'année 2004
à la Direction Régionale de DEDOUGOU**

Unité: F CFA

Prestations \ Mois	APN	A F	I J	F M	Total
Janvier	8 971	1 862 027	72 913	0	1 943 911
Février	13 457	2 081 323	285 638	66 529	2 446 946
Mars	0	3 703 619	0	52 678	3 756 297
Avtil	4 486	2 712 299	417 927	0	3 134 712
Mai	17 444	3 462 393	392 123	0	3 871 960
Juin	13 457	2 268 224	418 928	0	2 700 609
Juillet	8 971	2 554 804	149 499	0	2 713 275
Août	4 486	3 525 690	65 860	0	3 596 035
Septembre	6 479	3 188 771	57 361	0	3 252 611
Octobre	21 431	2 383 354	146 910	0	2 551 695
Novembre	17 942	1 899 905	555 552	0	2 473 400
Décembre	4 486	3 429 000	49 493	226 475	3 709 454
Total	121 610	33 071 410	2 612 204	345 682	36 150 906

Source/ statistiques des DR

**Tableau 2.2.6: Prestations familiales servies au cours de l'année 2004
par Direction Régionale**

Unité: F CFA

D R \ Prestations	DRO	DRB	DRN	DRF	DRD	Total
A P N	4 210 992	1 118 911	399 219	196 370	121 610	6 047 101
A F	578 040 203	297 078 501	50 246 813	42 446 336	33 071 410	1 000 883 263
I J	310 320 102	25 875 703	15 465 551	16 520 292	2 612 204	370 793 852
F M	24 916 990	2 048 924	995 357	1 256 250	345 682	29 563 203
Total	917 488 286	326 122 039	67 106 940	60 419 248	36 150 906	1 407 287 420

Source : statistiques des DR

**TABLEAU 2.2.7:EVOLUTION DES PRESTATIONS FAMILIALES AU COURS DES
CINQ (5) DERNIERES ANNEES**

Unité: Milliers de F CFA

Année \ type prestations	2000	2001	2002	2003	2004
APN	5 452,793	6 177,000	8 958,78	5 909,500	6087,297354
AF	958 830,542	967 535,000	877 960,36	993 351,500	1000854,552
IJ	322 811,899	257 179,965	353 743,79	292 215,767	370783,2156
FM	12 285,541	20 970,997	39 162,66	24 761,204	29562,35505
Total	1 299 380,775	1 251 862,962	1 279 825,595	1 316 237,971	1 407 287,420

Source: statistiques des DR

III- L'ASSURANCE VIEILLESSE

Tableau 3.1.1: Répartition des pensionnés de retraite vieillesse selon la tranche d'âge et le sexe en 2004

Sexe \ Age	Masculin	Féminin	Total
moins de 55 ans	42	14	56
55-59 ans	2646	249	2895
60-64 ans	6338	242	6580
65-69 ans	1742	27	1769
70-74 ans	1031	17	1048
75-79 ans	520	11	531
80-84 ans	307	8	315
85-89 ans	119	6	125
90 ans et plus	65	9	74
SAI	6	0	6
Total	12816	583	13399

Source: statistiques des DR

Tableau 3.1.2: Répartition des pensionnés selon le type de pension et la Direction régionale en 2004

DR \ Type pension	DRO	DRB	DRN	DRF	DRD	Total
Pension de retraite vieillesse	7399	4112	1032	479	377	13 399
Pension de veuves	4064	3264	627	506	421	8 882
Pension d'orphelins	5621	3927	342	495	297	10 682
Pension d'invalidité	29	36	30	5	0	100
Pension anticipée	15	20	7	1	0	43
Total	16 128	11359	2038	1486	1095	33 106

Source: statistiques des DR

Tableau 3.1.3: Répartition du nombre de nouveaux pensionnés de 2004 selon le type de pension et la Direction régionale

Direction régionale \ Type de pension	DRO	DRB	DRN	DRF	DRD	Total
Pensions de retraite vieillesse	724	350	55	30	27	1 186
Pension de veuves	100	65	19	4	32	220
Pensions d'orphelins	273	206	38	8	15	540
Pensions d'invalidité	2	1	1	1	0	5
Pensions anticipées	0	5	0	0	0	5
Total	1099	627	113	43	74	1 956

Source: statistiques des DR

Tableau 3.1.5: Répartition mensuelle du nombre d'allocations de vieillesse liquidées en 2004 selon la Direction régionale

DR/ Mois	DRO	DRB	DRN	DRF	DRD	Total
Janvier	29	9	0	2	1	41
Février	44	2	0	1	7	54
Mars	20	13	5	2	2	42
Avril	70	9	8	0	7	94
Mai	67	3	1	0	0	71
Juin	23	15	2	0	2	42
Juillet	35	18	1	3	5	62
Août	22	9	2	4	0	37
Septembre	0	4	3	1	0	8
Octobre	8	6	0	0	7	21
Novembre	26	5	0	4	0	35
Décembre	23	6	0	0	0	29
Total	367	99	22	17	31	536

Source : statistiques des DR

Tableau 3.1.4: Répartition du nombre de nouveaux pensionnés de retraite selon l'âge et le sexe en 2004

SEXE \ AGE	Masculin	Féminin	Total
53 ans	2	0	2
54 ans	40	14	54
55 ans	53	7	60
56 ans	339	12	351
57 ans	61	2	63
58 ans	40	2	42
59 ans	45	3	48
60 ans	39	1	40
61 ans	33	3	36
62 ans	37	4	41
63 ans	35	1	36
64 ans	30	0	30
65 ans	28	0	28
66 ans	41	0	41
67 ans	38	3	41
68 ans	35	0	35
69 ans	34	0	34
70 et plus	198	5	203
SAI	1	0	1
Total	1 129	57	1 186

Source: statistiques des DR

Tableau 3.1.6: Répartition mensuelle du nombre de décès de pensionnés en 2004 selon la Direction régionale

DR Mois	DRO	DRB	DRN	DRF	DRD	Total
Janvier	2	8	1	0	1	12
Février	10	4	0	1	1	16
Mars	0	18	3	0	1	22
Avril	16	6	1	0	4	27
Mai	10	9	0	0	1	20
Juin	8	5	0	0	1	14
Juillet	15	14	0	0	1	30
Août	10	17	1	3	0	31
Septembre	10	6	2	0	1	19
Octobre	0	1	1	0	0	2
Novembre	8	3	0	0	1	12
Décembre	10	0	0	0	2	12
Total	99	91	9	4	14	217

Source: statistiques des DR

Tableau 3.1.7: Répartition mensuelle du nombre de départ à la retraite au cours de l'année 2004 selon la Direction régionale

DR/ Mois	DRO	DRB	DRN	DRF	DRD	Total
Janvier	209	111	26	5	10	361
Février	196	95	6	0	11	308
Mars	158	88	17	1	7	271
Avril	122	42	4	3	0	171
Mai	71	21	2	0	1	95
Juin	92	16	7	5	1	121
Juillet	54	34	4	1	0	93
Août	87	24	2	0	8	121
Septembre	76	24	2	2	2	106
Octobre	111	23	5	0	4	143
Novembre	89	22	6	0	4	121
Décembre	151	30	7	3	3	194
Total	1416	530	88	20	51	2105

Source: statistiques des DR

Tableau 3.2.1 : Répartition mensuelle des différents types de prestations de l'assurance vieillesse servies au cours de l'année 2004 à la Direction régionale de OUAGADOUGOU

Unité: F CFA

Mois \ Prestations	Janvier	Février	Mars	Avril	Mai	Juin	Juillet	Août	Septembre	Octobre	Novembre	Décembre	Total
PENSIONS	314 176 112	102 828 802	119 239 441	40 456 893	178 664 603	618 891 191	37 975 195	31 257 123	614 521 899	28 546 665	317 629 961	400 411 496	2 804 599 381
PRV	267 527 559	87 818 051	17 958 298	28 891 154	153 658 022	416 043 511	19 948 097	21 508 208	473 970 383	15 562 045	277 211 377	273 373 816	2 053 470 521
Survivants	45 120 923	14 550 940	100 557 552	11 522 420	24 256 884	199 808 963	17 613 040	9 517 207	137 294 269	12 812 621	38 381 865	125 137 866	736 574 550
Invalidité	1 527 629	459 811	191 272	43 319	401 527	2 204 025	414 058	0	2 283 348	171 999	1 304 893	1 334 415	10 336 296
Anticipée	0	0	532 318	0	348 170	834 693	0	231 708	973 900	0	731 826	565 399	4 218 014
ALLOCATIONS	10 114 927	21 884 586	6 834 252	12 805 970	33 029 580	17 175 453	7 776 480	7 528 488	4 330 836	8 880 136	4 815 042	8 735 151	143 910 900
Vieillesse	7 751 043	8 654 449	5 901 967	11 960 552	23 851 081	13 029 028	5 292 406	4 414 980	2 423 282	5 319 680	3 129 763	4 312 246	96 040 477
Survivants	2 363 883	13 230 137	932 285	845 417	9 178 499	4 146 426	2 484 073	2 298 421	1 907 554	3 560 456	1 685 279	4 422 905	47 055 336
Solidarité	0	0	0	0	0	0	0	815 087	0	0	0	0	815 087
Rembsmts	0	0	0	0	0	0	0	0	0	0	0	0	0
Total	324 291 039	124 713 388	126 073 692	53 262 863	211 694 183	636 066 644	45 751 675	38 785 611	618 852 736	37 426 801	322 445 003	409 146 647	2 948 510 281

Source : statistiques des DR

Tableau 3.2.2: Répartition mensuelle des différents types de prestations d'assurance vieillesse servies au cours de l'année 2004 à la Direction régionale de BOBO-DIOULASSO

Unité: F CFA

MOIS \ Prestations	Janvier	Février	Mars	Avril	Mai	Juin	Juillet	Août	Septembre	Octobre	Novembre	Décembre	Total
Pensions	190 543 666	386 407 980	294 002 186	12 566 591	23 982 054	458 812 817	25 920 682	31 159 190	425 859 629	26 713 545	235 520 852	234 765 612	2 346 254 804
PRV	151 511 572	280 327 743	215 236 506	8 917 092	18 059 914	342 106 746	18 481 703	21 642 709	324 403 458	5 168 495	188 615 741	163 684 286	1 738 155 966
Survivants	36 156 719	102 766 888	77 005 741	3 585 102	5 876 925	112 980 174	7 199 113	9 135 166	97 649 942	21 363 369	44 898 086	69 160 329	587 777 553
Invalidité	2 875 375	2 376 734	1 034 556	64 397	45 215	2 871 194	239 866	207 490	2 856 712	181 681	1 597 729	1 380 775	15 731 725
Anticipée	0	936 615	725 383	0	0	854 702	0	173 826	949 517	0	409 295	540 221	4 589 559
ALLOCATIONS	6 314 981	466 169	3 155 005	5 431 075	2 252 246	2 084 083	7 130 147	7 356 130	5 350 693	2 921 242	3 424 451	970 520	46 856 743
Vieillesse	4 014 008	466 169	1 495 331	3 634 540	715 947	1 555 572	6 235 351	4 248 183	3 737 758	1 558 221	1 316 071	63 209	29 040 360
Survivants	2 300 973	0	1 659 674	1 796 535	1 536 299	528 511	894 797	3 107 947	1 612 936	1 363 021	2 108 380	907 311	17 816 383
Solidarité	0	0	0	0	0	0	0	0	0	0	0	0	0
Total	196 858 647	386 874 149	297 157 191	17 997 666	26 234 300	460 896 900	33 050 829	38 515 320	431 210 322	29 634 787	238 945 303	235 736 132	2 393 111 547

Source:statistiques des DR

Tableau 3.2.3: Répartition mensuelle des différents types de prestations d'assurance vieillesse servies au cours de l'année 2004 à la Direction régionale du nord

Unité: F CFA

Mois \ Prestations	Janvier	Février	Mars	Avril	Mai	Juin	Juillet	Août	Septembre	Octobre	Novembre	Décembre	Total
PENSIONS	22 763 807	4 704 373	22 348 114	1 073 963	1 021 931	53 614 935	871 025	910 676	55 204 392	2 012 869	28 132 359	28 408 183	221 066 627
PRV	18 357 289	2 841 239	15 344 753	475 680	863 092	38 102 010	653 237	715 467	39 545 043	655 943	23 668 709	19 365 546	160 588 009
Survivants	3 818 448	1 462 551	5 912 312	598 283	158 839	13 607 047	217 787	195 208	13 765 046	1 356 927	3 705 791	8 173 646	52 971 888
Invalidité	588 069	400 582	1 036 670	0	0	1 717 255	0	0	1 625 086	0	663 045	821 583	6 852 290
Anticipée	0	0	54 378	0	0	188 623	0	0	269 217	0	94 814	47 407	654 440
ALLOCATIONS	938 413	424 135	71 111	1 722 298	785 318	1 993 389	0	621 506	816 794	568 727	214 094	570 620	8 726 406
Vieillesse	938 413	424 135	0	1 337 827	134 162	1 540 494	0	621 506	816 794	171 139	214 094	159 759	6 358 324
Survivants	0	0	71 111	384 471	651 156	452 895	0	0	0	397 587	0	410 861	2 368 081
Solidarité	0	0	0	0	0	0	0	0	0	0	0	0	0
Total	23 702 220	5 128 508	22 419 224	2 796 261	1 807 250	55 608 325	871 025	1 532 182	56 021 186	2 581 596	28 346 454	28 978 803	229 793 032

Source: statistiques des DR

Tableau 3.2.4: Répartition mensuelle des différents types de prestations d'assurance vieillesse servies au cours de l'année 2004 à la Direction régionale de FADA N'gourma

Unité: F CFA

Mois/ Pensions	Janvier	Février	Mars	Avril	Mai	Juin	Juillet	Août	Septembre	Octobre	Novembre	Décembre	Total
Pensions	12 329 627	2 748 519	21 129 949	853 337	5 516 176	81 158 466	1 187 681	4 421 757	35 083 002	926 778	16 525 727	23 418 777	205 299 794
PRV	10 148 381	1 866 570	13 274 528	390 909	4 271 895	24 800 684	463 548	4 326 575	24 202 915	259 319	13 702 707	14 473 752	112 181 782
Survivants	2 029 982	881 949	7 368 987	462 428	1 244 281	55 741 683	724 133	95 182	10 526 272	667 458	2 719 163	8 751 790	91 213 308
Invalidité	151 264	0	486 434	0	0	616 099	0	0	309 049	0	103 857	148 468	1 815 171
Anticipée	0	0	0	0	0	0	0	0	44 766	0	0	44 766	89 533
ALLOCATIONS	339 592	350 180	321 307	0	0	171 185	607 456	47 407	387 000	591 791	0	761 041	3 576 959
Vieillesse	339 592	350 180	321 307	0	0	171 185	246 954	47 407	387 000	28 918	0	761 041	2 653 585
Survivants	0	0	0	0	0	0	360 502	0	0	562 872	0	0	923 374
Solidarité	0	0	0	0	0	0	0	0	0	0	0	0	0
Rembtsmts	0	0	0	0	0	0	0	0	0	0	0	0	0
Total	12 669 219	3 098 699	21 451 256	853 337	5 516 176	81 329 651	1 795 137	4 469 164	35 470 002	1 518 568	16 525 727	24 179 818	208 876 753

Source: statistiques des DR

Tableau 3.2.5: Répartition mensuelle des différents types de prestations d'assurance vieillesse servies au cours de l'année 2004 à la Direction régionale de Dédougou

Unité: F CFA

Mois \ type pension	Janvier	Février	Mars	Avril	Mai	Juin	Juillet	Août	Septembre	Octobre	Novembre	Décembre	Total
Pensions	11 033 545	3 030 015	17 640 693	1 297 961	7 023 958	24 235 375	1 482 489	5 227 135	15 251 538	11 289 311	13 232 025	9 223 103	119 967 147
PRV	9 747 402	1 867 293	11 493 316	967 056	6 528 706	16 707 785	967 392	4 473 700	13 002 008	7 672 080	12 017 334	2 504 430	87 948 503
Survivants	1 286 143	1 162 722	6 147 376	330 905	495 252	7 482 847	515 096	753 436	2 204 786	3 617 231	1 214 691	6 673 929	31 884 413
Invalidité	0	0	0	0	0	44 743	0	0	44 743	0	0	44 743	134 230
Anticipée	0	0	0	0	0	0	0	0	0	0	0	0	0
ALLOCATIONS	0	0	463 769	885 480	1 903 220	500 302	213 302	1 201 041	292 343	255 366	1 819 840	0	7 534 663
Vieillesse	0	0	463 769	885 480	1 546 617	500 302	213 302	621 410	0	255 366	1 819 840	0	6 306 086
Survivants	0	0	0	0	356 603	0	0	579 630	292 343	0	0	0	1 228 577
Solidarité	0	0	0	0	0	0	0	0	0	0	0	0	0
Total	11 033 545	3 030 015	18 104 462	2 183 441	8 927 178	24 735 678	1 695 791	6 428 176	15 543 881	11 544 677	15 051 864	9 223 103	127 501 810

Source: statistiques des DR

Tableau 3.2.6: Ventilation des différentes prestations de l'assurance vieillesse selon la Direction régionale en 2004

Unité: F CFA

DR \ Prestations	DRO	DRB	DRN	DRF	DRD	Total
PENSIONS	2 804 599 381	2 346 254 804	221 066 627	205 299 794	119 967 147	5 697 187 752
PRV	2 053 470 521	1 738 155 966	160 588 009	112 181 782	87 948 503	4 152 344 782
Survivants	736 574 550	587 777 553	52 971 888	91 213 308	31 884 413	1 500 421 712
Invalidité	10 336 296	15 731 725	6 852 290	1 815 171	134 230	34 869 712
Anticipée	4 218 014	4 589 559	654 440	89 533	0	9 551 546
ALLOCATIONS	143 910 900	46 856 743	8 726 406	3 576 959	7 534 663	210 605 671
Vieillesse	96 040 477	29 040 360	6 358 324	2 653 585	6 306 086	140 398 833
Survivants	47 055 336	17 816 383	2 368 081	923 374	1 228 577	69 391 751
Solidarité	815 087	0	0	0	0	815 087
Rembrsmts	0	0	0	0	0	0
Total	2 948 510 281	2 393 111 547	229 793 032	208 876 753	127 501 810	5 907 793 423

Source: statistiques des DR

IV- LES RISQUES PROFESSIONNELS

**TABLEAU 4.1.1: EVOLUTION DU NOMBRE D'ACCIDENTS
DU TRAVAIL DE 1994 A 2004**

Années	Effectifs
1994	3158
1995	2312
1996	3072
1997	3945
1998	4371
1999	4118
2000	3988
2001	3369
2002	3233
2003	3089
2004	2268

Source: Statistiques des DR

**Tableau 4.1.2 : Répartition du ombre d'accidents du travail déclarés
à la CNSS selon le siège des lésions**

Siège des lésions	Effectif	%
Tête	347	15,30
Cou	11	0,49
Tronc	220	9,70
Membres supérieurs	775	34,17
Membres inférieurs	546	24,07
Sièges multiples	345	15,21
Lésions générales	4	0,18
Sièges non précisés	20	0,88
Total	2 268	100

Source: Statistiques des DR

**Tableau 4.1.3 : Répartition du nombre d'accidents du travail déclarés
à la CNSS selon l'élément matériel**

Élément matériel	Effectif	%
Machine	175	7,72
Moyen de transport manutention	1 084	47,80
Autre matériel	89	3,92
Matériaux substances	129	5,69
Milieux du travail	568	25,04
Agents non classé	223	9,83

Total	2 268	100
-------	-------	-----

Source: Statistiques des DR

Tableau 4.1.4 : Répartition du nombre d'accidents du travail déclarés à la CNSS selon la qualification professionnelle

Qualification professionnelle	Effectif	%
cadres	44	1,94
Techniciens	40	1,76
Agents de maîtrise	65	2,87
Employés	410	18,08
Apprentis	10	0,44
Ouvriers	822	36,24
Manoeuvres	832	36,68
Gens de maison	41	1,81
Formation professionnelle	-	0,00
Autres qualifications	4	0,18
Total	2 268	100

Source: Statistiques des DR

Tableau 4.1.5 : Evolution du nombre d'accidents du travail déclarés A à la CNSS selon la circonstance de l'accident

Circonstances	Effectif	%
Trajet	495	21,83
Déplacement	93	4,10
Lieu habituel	1 534	67,64
Lieu occasionnel	146	6,44
Total	2 268	100,00

Source: Statistiques des DR

Tableau 4.1.6 : Evolution du nombre d'accidents du travail déclarés à la CNSS selon le sexe de la victime

Sexe	Effectif	%
Masculin	2 094	92,33
Féminin	174	7,67
Total	2 268	100

Source: Statistiques des DR

Tableau 4.1.7 : Evolution du nombre d'accidents du travail déclarés à la CNSS selon la branche d'activité

Branche	Effectif	%
Agriculture- pêche	7	0,31
Industrie extractive	13	0,57
Industrie manufacturière	1 445	63,71
Electricité-gaz-eau	140	6,17
Batiments-T.P.	164	7,23
Commerce	144	6,35
Transport -entr. Com.	85	3,75
Assurances -Banq . Sces .R.	38	1,68
Sces collect. Menage.	232	10,23
Act. Mal . Désignées	-	0,00
Total	2 268	100

Source: Statistiques des DR

Tableau 4.1.8 : Evolution du nombre d'accidents du travail déclarés à la CNSS selon la tranche d'âge de la victime

Tranche d'age	Effectif	%
- 20 Ans	47	2,07
20 - 25 ans	225	9,92
25 - 30 ans	436	19,22
30 - 35 ans	440	19,40
35 - 40 ans	363	16,01
40 - 45 ans	271	11,95
45 - 50 ans	252	11,11
50 - 55 ans	203	8,95
55 et plus	31	1,37
Total	2 268	100

Source: Statistiques des DR

Tableau 4.2.1 : Répartition du nombre d'accidents du travail déclarés es AT selon la branche d'activité et la circonstance

Circonstance \ Branche d'activité	Trajet	Déplacement	Lieu habituel	Lieu occasionnel	Total
Agriculture- pêche	2	0	4	1	7
Industrie extractive	2	2	9	0	13
Industrie manufacturière	206	25	1181	33	1445
Electricité-gaz-eau	31	11	55	43	140
Batiments-T.P.	23	6	111	24	164
Commerce	71	7	58	8	144
Transport -entr. Com.	29	8	31	17	85
Assurances -Banq . Sces .R.	17	6	13	2	38
Sces collect. Menage.	114	28	72	18	232
TOTAL	495	93	1 534	146	2 268

Source: Statistiques des DR

Tableau 4.2.2 : Répartition du nombre d'accidents du travail déclarés à la CNSS selon la Direction régionale et la circonstance de l'accident

Circonstance \ DR	Trajet	Déplacement	Lieu habituel	Lieu occasionnel	Total
DRO	319	42	519	93	973
DRB	135	28	799	45	1007
DRN	5	10	12		27
DRF	8	7	66	4	85
DRD	28	6	138	4	176
TOTAL	495	93	1 534	146	2 268

Source : statistiques des DR

Tableau 4.2.3 : Répartition du nombre d'accidents du travail déclarés à la CNSS selon la qualification professionnelle et la circonstance

Circonstance \ Qualification professionnelle	Trajet	Déplacement	Lieu habituel	Lieu occasionnel	Total
cadres	16	7	18	3	44
Techniciens	13	4	18	5	40
Agents de maîtrise	19	7	36	3	65
Employés	210	36	122	42	410
Apprentis	1		9		10
Ouvriers	137	22	597	66	822
Manoeuvres	78	16	714	24	832
Gens de maison	21		18	2	41
Formation professionnelle	-		-	-	-
Autres qualifications	-	1	2	1	4
TOTAL	495	93	1 534	146	2 268

Source : statistiques des DR

Tableau 4.2.4 : Répartition du nombre d'accidents du travail déclarés à la CNSS selon la circonstance et le siège des lésions

Circonstance \ Siège des lésions	Trajet	Déplacement	Lieu habituel	Lieu occasionnel	Total
Tête	46	7	261	33	347
Cou	4		7		11
Tronc	21	9	175	15	220
Membres supérieurs	71	23	641	40	775
Membres inférieurs	138	28	339	41	546
Sièges multiples	207	22	100	16	345
Lésions générales	1	1	2		4
Sièges non précisés	7	3	9	1	20
TOTAL	495	93	1 534	146	2 268

Source: Statistiques des DR

Tableau 4.2.5 : Répartition du nombre d'accidents du travail déclarés à la CNSS selon la circonstance et l'élément matériel

Circonstance \ Élément matériel	Trajet	Déplacement	Lieu habituel	Lieu occasionnel	Total
Machine	4	5	164	2	175
Moyen de transport manutention	439	63	543	39	1 084
Autre matériel	3	3	68	15	89
Matériaux substances	2	1	118	8	129
Milieus du travail	12	13	481	62	568
Agents non classé	35	8	160	20	223
TOTAL	495	93	1 534	146	2 268

Source: Statistiques des DR

Tableau 4.2.6 : Répartition du nombre d'accidents du travail déclarés à la CNSS selon la circonstance et le sexe de la victime

Sexe/ Circonstance	Masculin	Féminin	Total
Trajet	398	97	495
Déplacement	82	11	93
Lieu habituel	1 476	58	1 534
Lieu occasionnel	138	8	146
TOTAL	2 094	174	2 268

Source: Statistiques des DR

**Tableau 4.2.7 : Répartition du nombre d'accidents du travail déclarés à la CNSS
Selon la DR et la branche d'activité**

DR Branche d'activité	DRO	DRB	DRN	DRD	DRF	Total
Agriculture- pêche	1	3			3	7
Industrie extractive	6	7				13
Industrie manufacturière	369	872		151	53	1 445
Electricité-gaz-eau	101	24	7	2	6	140
Batiments-T.P.	143	2		17	2	164
Commerce	121	14			9	144
Transport -entr. Com.	55	27	1	1	1	85
Assurances -Banq . Sces .R.	28	2	2	5	1	38
Sces collect. Menage.	149	56	17		10	232
Act. Mal . Désignées	-	-	-	-	-	-
TOTAL	973	1 007	27	176	85	2 268

Source: Statistiques des DR

**Tableau 4.2.8 : Répartition du nombre d'accidents du travail déclarés à la CNSS
selon la Direction régionale et la tranche d'age**

DR Tranche d'âge	DRO	DRB	DRN	DRD	DRF	Total
- 20 Ans	2	37	1	5	2	47
20 - 25 ans	76	104	3	33	9	225

25 - 30 ans	170	206	6	38	16	436
30 - 35 ans	178	194	3	39	26	440
35 - 40 ans	163	144	9	30	17	363
40 - 45 ans	126	113	3	17	12	271
45 - 50 ans	134	107	2	7	2	252
50 - 55 ans	102	95		6		203
55 et plus	22	7		1	1	31
TOTAL	973	1 007	27	176	85	2 268

Source: Statistiques des DR

Tableau 4.2.9 : Répartition du nombre d'accidents de travail déclarés à la CNSS selon la Direction régionale et la qualification professionnelle

DR Qualification professionnelle	DRO	DRB	DRN	DRD	DRF	Total
cadres	23	12	4	3	2	44
Techniciens	33	2	1	3	1	40
Agents de maîtrise	8	22	1	33	1	65
Employés	252	113	17	15	13	410
Apprentis	7	2	1			10
Ouvriers	453	339	1	4	25	822
Manoeuvres	166	506	2	116	42	832
Gens de maison	31	10				41
Formation professionnelle				-		-
Autres qualifications		1		2	1	4
TOTAL	973	1 007	27	176	85	2 268

Source: Statistiques des DR

**Tableau 4.2.10 : Répartition du nombre d'accidents du travail déclarés à la CNSS
selon la Direction régionale et le siège des lésions**

DR/ Siège des lésions	DRO	DRB	DRN	DRD	DRF	Total
Tête	147	160	4	25	11	347
Cou	2	2		6	1	11
Tronc	98	102	3	14	3	220
Membres supérieurs	286	379	6	69	35	775
Membres inférieurs	237	236	5	43	25	546
Sièges multiples	196	125	6	8	10	345
Lésions générales	2	2				4
Sièges non précisés	5	1	3	11		20
Total	973	1 007	27	176	85	2 268

Source: Statistiques des DR

Tableau 4.2.11 : Répartition du nombre d'accidents du travail déclarés à la CNSS selon le sexe de la victime et le siège des lésions

Sexe \ siège des lésions	Masculin	Feminin	Total
Tête	335	12	347
Cou	11		11
Tronc	209	11	220
Membres supérieurs	751	24	775
Membres inférieurs	484	62	546
Sièges multiples	281	64	345
Lésions générales	4		4
Sièges non précisés	19	1	20
Total		174	2 268

Source: Statistiques des DR

4.2.12 : Répartition du nombre d'accidents du travail déclarés à la CNSS selon le sexe et la qualification Professionnelle de la victime

Sexe/ Qualification professionnelle	Masculin	Féminin	Total
cadres	33	11	44
Techniciens	40		40
Agents de maîtrise	60	5	65
Employés	300	110	410
Apprentis	10		10
Ouvriers	814	8	822
Manoeuvres	795	37	832
Gens de maison	39	2	41
Formation professionnelle	-	-	-
Autres qualifications	3	1	4
Total	2 094	174	2 268

Source: Statistiques des DR

4.2.13 : Répartition du nombre d'accidents du travail déclarés à la CNSS selon le sexe de la victime et l'élément matériel

Sexe \ Elément matériel	Masculin	Féminin	Total
Machine	175		175
Moyen de transport manutention	955	129	1 084
Autre matériel	89		89
Matériaux substances	125	4	129
Milieus du travail	532	36	568
Agents non classé	218	5	223
Total	2 094	174	2 268

Source: Statistiques des DR

Tableau 4.2.14 : Répartition du nombre d'accidents du travail déclarés à la CNSS selon la qualification professionnelle de la victime et le siège des lésions.

Siège des lésions \ qualification professionnelle	Tête	Cou	Tronc	Membres supérieurs	Membres inférieurs	Sièges multiples	Lésions générales	Sièges non précisés	Total
cadres	5		5	9	13	11	0	1	44
Techniciens	7		4	8	8	11	0	2	40
Agents de maîtrise	13		2	22	14	10	0	4	65
Employés	42	3	27	78	127	127	2	4	410
Apprentis			1	5	2	2	0	0	10
Ouvriers	169	2	89	297	155	109	0	1	822
Manoeuvres	106	6	85	343	217	65	2	8	832
Gens de maison	5		5	13	8	10	0	1	41
Autres qualifications			2		2		0	0	4
Total	347	11	220	775	546	345	4	20	2 268

Source: Statistiques des DR

Tableau 4.2.15 : Répartition du nombre d'accidents du travail déclarés à la CNSS selon la qualification professionnelle et le lieu CNSS de l'accident

Lieu CNSS \ Qualification	Ouagadougou	Bobo	Koudougou	Banfora	Fada N'Gourma	Ouahigouya	Tenkodogo	Kaya	Dedougou	Diebougou	Dori	Total
cadres	23	7		5	1	4	1		3			44
Techniciens	32	2	1		1	1			3			40
Agents de maitrise	7	17	1	4	1	1			33	1		65
Employés	230	101	22	11	8	12	5	4	15	1	1	410
Apprentis	7	2				1						10
Ouvriers	436	289	17	45	23		2	1	4	5		822
Manoeuvres	115	249	51	256	42	2			116	1		832
Gens de maison	31	9								1		41
Autres qualifications		1					1		2			4
Total	881	677	92	321	76	21	9	5	176	9	1	2 268

Source: Statistiques des DR

Tableau 4.2.16 : Répartition du nombre d'accidents du travail déclarés à la CNSS selon le siège des lésions et l'élément matériel

Siège \ Élément matériel	Tête	Cou	Tronc	Membres supérieurs	Membres inférieurs	Sièges multiples	Lésions générales	Sièges non précisés	Total
Machine	15		11	118	26	4		1	175
Moyen de transport manutention	77	4	109	384	256	246	2	6	1 084
Autre matériel	21	1	6	34	16	11			89
Matériaux substances	99	1	5	8	5	9	2		129
Milieus du travail	91		77	159	180	59		2	568
Agents non classé	44	5	12	72	63	16		11	223
Total	347	11	220	775	546	345	4	20	2 268

Source: Statistiques des DR

Tableau 4.2.17 : Répartition du nombre d'accidents du travail déclarés à la CNSS selon la branche d'activité et la qualification professionnelle de la victime

Branche \ Qualification prof.	Agriculture- pêche	Industrie extractive	Industrie manufacturière	Electricité- gaz-eau	Batiments- T_P_	Commerce	Transport -entr_ Com_	Assurances -Banq_ Sces_R_	Sces collect_ Menage_	Branche10	Total
cadres			12	4	1	2	5	1	19		44
Techniciens			11	8	1	10	6		4		40
Agents de maîtrise			39	6	8	2	2	2	6		65
Employés	3	1	106	45	12	58	26	27	132	-	410
Apprentis			4		2	3			1		10
Ouvriers	3	9	528	65	102	45	34	3	33	-	822
Manoeuvres	1	3	741	10	34	16	11	4	12	-	832
Gens de maison			3	2	3	8	1	1	23		41
Autres qualifications			1		1				2		4
Total	7	13	1 445	140	164	144	85	38	232	-	2 268

Source: Statistiques des DR

**Tableau 4.2.18 : Répartition du nombre d'accidents du travail déclarés à la CNSS
selon la branche d'activité et le siège des lésions**

Branche d'activité \ Siège des lésions	Branche 1	Branche 2	Branche 3	Branche 4	Branche 5	Branche 6	Branche 7	Branche 8	Branche 9	Branche 10	Total
Tête	1	3	225	22	35	18	16	5	22	-	347
Cou			8					1	2		11
Tronc		3	135	6	30	13	7	6	20		220
Membres supérieurs	1	3	585	42	42	37	20	4	41		775
Membres inférieurs	2	2	324	39	33	41	21	14	70	-	546
Sièges multiples	3	1	155	29	21	35	19	7	75	-	345
Lésions générales			2		1		1				4
Sièges non précisés		1	11	2	2		1	1	2		20
Total	7	13	1 445	140	164	144	85	38	232	-	2 268

Source: Statistiques des DR

Tableau 4.2.19 : Répartition du nombre d'accidents du travail déclarés à la CNSS selon la branche d'activité et l'élément matériel

Élément mat. \ Branche	Machine	Moyen de transport manutention	Autre matériel	Matériaux substances	Milieus du travail	Agents non classé	Total
Branche 1		4	1		1	1	7
Branche 2		8	1		4		13
Branche 3	139	683	57	90	310	166	1 445
Branche 4	10	50	9	6	49	16	140
Branche 5	11	37	5	20	71	20	164
Branche 6	11	83	5	4	39	2	144
Branche 7	2	45	9	4	23	2	85
Branche 8		24			11	3	38
Branche 9	2	150	2	5	60	13	232
Branche 10		-			-		-
Total	175	1 084	89	129	568	223	2 268

Source: Statistiques des DR

Tableau 4.2.20 : Répartition des du nombre d'accidents déclarés à la CNSS selon la conséquence de l'accident et la branche d'activité

Conséquence \ Branche d'activité	Accident non mortel	Accident mortel	Total
Branche 1	7		7
Branche 2	12	1	13
Branche 3	1 444	1	1 445
Branche 4	140		140
Branche 5	163	1	164
Branche 6	142	2	144
Branche 7	83	2	85
Branche 8	37	1	38
Branche 9	228	4	232
Branche 10	-		-
Total	2 256	12	2 268

Source: Statistiques des DR

**Tableau 4.2.21: Répartition du nombre d'accidents travail
selon la Tranche d'âge de la victime et la branche d'activité**

tranche d'âge	-20 ans	20-25 ans	25-30 ans	30-35 ans	35-40 ans	40-45 ans	45-50 ans	50-55 ans	55 ans et +	Total
\										
branche										
Branche 1	0	0	0	1	3	1	2	0	0	7
Branche 2	1	0	3	2	2	1	3	1	0	13
Branche 3	42	173	310	302	200	162	134	112	10	1445
Branche 4	0	13	25	20	35	22	14	10	1	140
Branche 5	1	19	25	25	35	21	13	11	14	164
Branche 6	1	11	25	30	24	19	25	9	0	144
Branche 7	1	4	11	9	14	9	9	26	2	85
Branche 8	0	1	4	9	2	9	10	3	0	38
Branche 9	1	4	33	42	48	27	42	31	4	232
Branche 10	0	0	0	0	0	0	0	0	0	0
Total	47	225	436	440	363	271	252	203	31	2 268

Source: Statistiques des DR

**Tableau 4.2.22: Répartition du nombre d'accidents du travail déclarés à la CNSS
selon la Tranche d'âge et la qualification professionnelle de la victime**

tranche d'âge \ qualification	-20 ans	20-25 ans	25-30 ans	30-35 ans	35-40 ans	40-45 ans	45-50 ans	50-55 ans	55 ans et +	Total
Cadres	0	1	4	4	17	4	9	5	0	44
techniciens	0	1	13	6	10	3	6	1	0	40
Agents de maîtrise	1	4	13	15	10	7	9	5	1	65
Employés	0	16	79	86	68	58	60	39	4	410
Apprentis	1	3	2	1	1	2	0	0	0	10
Ouvriers	1	55	149	149	124	110	107	104	23	822
Manœuvres	44	144	172	173	124	83	53	37	2	832
Gens de maisons	0	1	4	5	7	4	7	12	1	41
Autres qualifications	0	0	0	1	2	0	1	0	0	4
Total	47	225	436	440	363	271	252	203	31	2 268

Source: Statistiques des DR

**Tableau 4.2.23 : Répartition du nombre d'accidents du travail déclarés à la CNSS
selon la Direction régionale et la nature des lésions**

DR \ nature lésions	DRO	DRB	DRN	DRD	DRF	Total
Fractures	41	19	3	3	8	74
Luxations	12	7	2	4		25
Entorses / Foulures	30	89	1		5	125
CommotEt Trav.Int.	2	4	1	1	3	11
Contusions Internes	41	62				103
Déchirures Internes	2		1	1	15	19
Amputations et Enucl	5	9		1	1	16
Autres plaies	330	410	7	24	43	814
Traum . Superficiels	105	206	1	17	2	331
Contision / Ecrasement	4	4		2	2	12
Brûlures	21	35	4	4	2	66
Empoi. / Intox . Aigus	11	4				15
Effets Intemperies	2					2
Autres Facteurs Ext.				2		2
Lésion Nature Diff.	151	148		110	3	412
Traum. Mal .Définis.	216	10	7	7	1	241
TOTAL	973	1 007	27	176	85	2 268

Source: Statistiques des DR

**Tableau 4.2.24 : Répartition du nombre d'accidents du travail déclarés à la CNSS
selon la circonstance de l'accident et la nature des lésions**

Circonstance \ nature lésions	Trajet	Déplacement	Lieu habituel	Lieu occasionnel	Total
Fractures	44	13	15	2	74
Luxations	5		17	3	25
Entorses / Foulures	18	4	97	6	125
Commot. Et Trav.Int.	2		8	1	11
Contusions Internes	13	2	81	7	103
Déchirures Internes			19		19
Amputations et Enucl	3	1	9	3	16
Autres plaies	133	20	610	51	814
Traum . Superficiels	38	15	252	26	331
Contision / Ecrasement	1	1	10		12
Brûlures	2	4	55	5	66
Empoi. / Intox . Aigus	2	1	10	2	15
Effets Intemperies			2		2
Autres Facteurs Ext.			2		2
Lésion Nature Diff.	179	19	198	16	412
Traum. Mal .Définis.	55	13	149	24	241
Total	495	93	1 534	146	2 268

Source: Statistiques des DR

Tableau 4.2.25 : Répartition du nombre d'accidents du travail déclarés à la CNSS selon le sexe de la victime et la nature des lésions

Sexe \ nature lésions	Féminin	Masculin	Total
Fractures	15	59	74
Luxations		25	25
Entorses / Foulures	8	117	125
Commot. Et Trav.Int.	1	10	11
Contusions Internes	8	95	103
Déchirures Internes		19	19
Amputations et Enucl	1	15	16
Autres plaies	53	761	814
Traum . Superficiels	20	311	331
Contision / Ecrasement		12	12
Brûlures	1	65	66
Empoi. / Intox . Aigus	2	13	15
Effets Intemperies		2	2
Autres Facteurs Ext.		2	2
Lésion Nature Diff.	43	369	412
Traum. Mal .Définis.	22	219	241
Total	174	094 ²	2 268

Source: Statistiques des DR

**Tableau 4.2.26 : Répartition du nombre d'accidents du travail déclarés à la CNSS
selon la branche d'activités et la nature des lésions**

Branche \ nature lésions	Agricultu re- pêche	Industrie extractive	Industrie manufacturière	Electricité- gaz-eau	Batiments- T_P_	Commerce	Transport - entr_ Com_	Assurances - Banq_ Sces _R_	Total
Fractures	1	1	23	4	8	6	5	4	74
Luxations			16	1		3			25
Entorses / Foulures	1	1	93	2	3	4		5	125
Commot. Et Trav.Int.			7	1	2				11
Contusions Internes			70	6	2	3	5	2	103
Déchirures Internes	1		8	1		7			19
Amputations et Enucl			10			2	2		16
Autres plaies		4	567	51	36	61	33	4	814
Traum . Superficiels	1	3	244	24	27	9	5	1	331
Contision / Ecrasement			11					1	12
Brûlures			40	9	2	3	6	1	66
Empoi. / Intox . Aigus			7	4	1				15
Effets Intempéries			1				1		2
Autres Facteurs Ext.			2						2
Lésion Nature Diff.	3	2	253	20	25	26	18	11	412
Traum. Mal .Définis.		2	93	17	58	20	10	9	241
Total	7	13	1 445	140	164	144	85	38	2 268

Source: Statistiques des DR

Tableau 4.2.27 : Répartition du nombre d'accidents du travail déclarés à la CNSS selon l'élément matériel et la nature des lésions

Eléments mat. \ nature lésions	Agents non classé	Autre matériel	Machine	Matériaux substances	Milieux du travail	Moyen de transport manutention	Total
Fractures	3	1	5		15	50	74
Luxations	4		3		11	7	25
Entorses / Foulures	1	2	6		37	79	125
Commot. Et Trav.Int.	2				3	6	11
Contusions Internes	1	1	10		41	50	103
Déchirures Internes	1	4	4		6	4	19
Amputations et Enucl	1		6			9	16
Autres plaies	44	29	81	5	210	445	814
Traum . Superficiels	32	18	9	91	76	105	331
Contision / Ecrasement	2	1	1		2	6	12
Brûlures	4	23	6	22	2	9	66
Empoi. / Intox . Aigus	10		1	3	1		15
Effets Intemperies			2				2
Autres Facteurs Ext.	2						2
Lésion Nature Diff.	109	4	17	4	57	221	412
Traum. Mal .Définis.	7	6	24	4	107	93	241
Total	223	89	175	129	568	1 084	2 268

Source: Statistiques des DR

Tableau 4.2.28 : Répartition du nombre d'accidents du travail déclarés à la CNSS selon la qualification de la victime et la nature des lésions

Qualification \ nature lésions	Cadres	Techniciens	Agents de maîtrise	Employés	Apprentis	Ouvriers	Manceuvres	Gens de maison	Total
Fractures	4	2	3	33		23	5	3	74
Luxations	2	1		9		7	5	1	25
Entorses / Foulures	3			30		45	44	2	125
Commot. Et Trav.Int.		1		2		3	5		11
Contusions Internes	3		3	17		31	49		103
Déchirures Internes				3		13	3		19
Amputations et Enucl			1	3		8	4		16
Autres plaies	11	14	14	116	5	252	387	15	814
Traum . Superficiels	2	4	9	39		155	118	4	331
Contision / Ecrasement				1		5	6		12
Brûlures	1	2	1	7	1	39	14	1	66
Empoi. / Intox . Aigus	1	1		3		2	7	1	15
Effets Intemperies						2			2
Autres Facteurs Ext.			1				1		2
Lésion Nature Diff.	9	9	29	104	3	111	137	8	412
Traum. Mal .Définis.	8	6	4	43	1	126	47	6	241
Total	44	40	65	410	10	822	832	41	2 268

Source: Statistiques des DR

Tableau 4.2.29: Répartition du nombre d'accidents du travail déclarés à la CNSS selon le siège des lésions et le lieu CNSS de l'accident

Lieu CNSS	Banfora	Bobo	Dedougou	Diébougou	Dori	Fada N'Gourma	Kaya	Koudougou	Ouagadougou	Ouahigouya	Tenkodogo	Total
Siège des lésions												
Tête	40	117	25	3	0	9	1	11	136	3	2	347
Cou	2	0	6	0	0	1	0	2	0	0	0	11
Tronc	15	87	14	0	0	3	1	12	86	2	0	220
Membres supérieurs	131	245	69	3	0	33	1	38	248	5	2	775
Membres inférieurs	105	129	43	2	1	21	1	19	218	3	4	546
Sièges multiples	28	96	8	1	0	9	1	6	190	5	1	345
Lésions générales	0	2	0	0	0	0	0	0	2	0	0	4
Sièges non précisés	0	1	11	0	0	0	0	4	1	3	0	20
Total	321	677	176	9	1	76	5	92	881	21	9	2 268

Source: Statistiques des DR

Tableau 4.2.30: Répartition du nombre d'accidents du travail déclarés à la CNSS selon la Branche d'activité et le lieu CNSS de l'accident

Lieu CNSS \ Branche d'activité	Banfora	Bobo	Dedougou	Diébougou	Dori	Fada N'Gourma	Kaya	Koudougou	Ouagadougou	Ouahigouya	Tenkodogo	Total
Agriculture pêche		3	0	0	0	2	0	0	1	0	1	7
Industrie extractive	2	5	0	0	0	0	0	0	6	0	0	13
Industrie manufacturière	307	560	151	5	0	53	0	69	300	0	0	1445
Electricité-Gaz-Eau	4	19	2	1	0	4	1	6	95	6	2	140
Batiments T.P.	0	2	17	0	0	0	0	0	143	0	2	164
Commerce	1	13	0	0	0	9	0	2	119	0	0	144
Transport-entr.Com.	3	23	1	1	0	1	0	2	53	1	0	85
Assurances - Banq.Scès.R Scès	1	1	5	0	0	1	1	3	25	1	0	38
collect;Menage	3	51	0	2	1	6	3	10	139	13	4	232
Act. Mal; désignées	0	0	0	0	0	0	0	0	0	0	0	0
Total	321	677	176	9	1	76	5	92	881	21	9	2 268

Source: Statistiques des DR

4.2.31 : Répartition des sinistres par direction régionale et la nature du sinistre

DR\ Sinistres	DRO	DRB	DRN	DRF	DRD	Total
Accident de travail	969	1007	27	85	175	2 263
Maladies professionnelles.	4				1	5
Total	973	1 007	27	85	176	2 268

Source: Statistiques des DR

**Tableau 4.3.1: Répartition des bénéficiaires de nouvelles rentes Viagères
selon la tranche d'âge et le sexe en 2004**

DR \ Sexe \ Age	DRO		DRB		DRN		DRF		DRD		Total	
	Masculin	Féminin	Masculin	Féminin	Masculin	Féminin	Masculin	Féminin	Masculin	Féminin	Masculin	Féminin
(-20ans)	0	0	0	0	0	0	0	0	0	0	0	0
20-25ans	1	0	1	0	0	0	0	0	0	0	2	0
25-30ans	0	1	3	1	0	0	0	1	0	0	3	3
30-35ans	5	0	3	0	0	0	0	0	0	0	8	0
35-40ans	1	0	3	1	0	0	0	1	0	0	4	2
40-45ans	5	0	4	1	0	0	0	0	2	0	11	1
45-50ans	4	0	2	0	0	0	1	0	0	0	7	0
50-55ans	3	0	1	0	0	0	0	0	0	0	4	0
55-60ans	0	0	0	0	0	0	1	0	0	0	1	0
60-65ans	1	0	0	0	0	0	0	0	0	0	1	0
65-70ans	0	0	0	0	0	0	0	0	0	0	0	0
70et+	0	0	0	0	0	0	0	0	0	0	0	0
SAI	0	0	2	0	0	0	0	0	1	0	3	0
Total	20	1	19	3	0	0	2	2	3	0	44	6

Source: statistiques des DR

**Tableau 4.3.2: Répartition de l'ensemble des bénéficiaires de rentes Viagères
selon la tranche d'âge et le sexe en 2004**

DR\ Sexe\ Age	DRO		DRB		DRN		DRF		DRD		Total	
	Masculin	Féminin	Masculin	Féminin	Masculin	Féminin	Masculin	Féminin	Masculin	Féminin	Masculin	Féminin
moins de 20 ans	1	0	0	0	0	0	0	0	0	0	1	0
20-24 ans	5	1	1	0	0	0	0	0	0	0	6	1
25-29 ans	22	1	11	1	2	1	0	1	0	0	35	4
30-34 ans	58	6	22	0	1	2	1	0	3	0	85	8
35-39 ans	77	8	37	3	3	2	3	1	4	0	124	14
40-44 ans	124	9	54	5	3	1	1	0	5	0	187	15
45-49 ans	103	9	49	4	6	0	3	0	4	0	165	13
50-54 ans	102	9	62	1	7	0	5	0	3	0	179	10
55-59 ans	59	4	33	2	4	0	8	1	4	0	108	7
60-64 ans	37	1	47	0	4	0	2	0	0	0	90	1
65-69 ans	18	0	9	0	2	0	0	0	0	0	29	0
70-74 ans	6	1	6	0	5	0	1	0	4	0	22	1
75-79 ans	4	0	2	0	0	0	0	0	0	0	6	0
80-84 ans	2	0	0	0	0	0	0	0	0	0	2	0
85-89 ans	0	0	2	0	0	0	0	0	0	0	2	0
90 ans et +	3	0	0	0	0	0	0	0	0	0	3	0
SAI	0	0	0	0	0	0	0	0	1	0	1	0
Total	621	49	335	16	37	6	24	3	28	0	1045	74

Source: statistiques des DR

Tableau 4.3.3: Répartition de l'ensemble des bénéficiaires de Rentes Viagères selon la Direction Régionale et l'âge du bénéficiaire en 2004

DR/ Age	DRO	DRB	DRN	DRF	DRD	Total
20ans	0	1	0	0	0	1
21ans	1	0	0	0	0	1
22ans	0	0	0	0	0	0
23ans	0	0	0	0	0	0
24ans	8	0	0	0	0	8
25ans	3	0	0	0	0	3
26ans	7	2	1	0	0	10
27ans	8	4	0	0	0	12
28ans	12	1	0	1	0	14
29ans	11	5	1	0	0	17
30ans	17	2	1	0	0	20
31ans	16	4	0	0	0	20
32ans	18	6	1	1	0	26
33ans	21	4	1	0	0	26
34ans	21	6	0	0	1	28
35ans	25	5	1	0	0	31
36ans	21	6	1	0	0	28
37ans	27	11	1	0	0	39
38ans	26	9	2	1	2	40
39ans	22	7	0	0	1	30
40ans	30	14	1	0	0	45
41ans	30	7	1	3	2	43
42ans	25	12	0	1	0	38
43ans	20	8	1	0	1	30
44ans	21	14	1	0	0	36
45ans	18	16	1	1	1	37
46ans	27	9	2	3	1	42
47ans	23	8	1	0	0	32
48ans	23	9	0	0	0	32
49ans	20	7	1	0	1	29
50ans	28	15	1	0	0	44
51ans	15	9	0	0	1	25
52ans	14	12	1	4	1	32
53ans	14	8	2	0	2	26
54ans	18	18	1	1	1	39
55ans et +	79	110	19	10	9	227
SAI	1	2	0	1	4	8
Total	670	351	43	27	28	1119

Source: statistiques des DR

Tableau 4.3.4: Répartition des bénéficiaires de rentes Viagères selon l'année du début de la rente et la Direction Régionale

DR \ Année	DRO	DRB	DRN	DRF	DRD	TOTAL
1957	0	3	0	0	10	4
1958	0	0	0	0	0	0
1959	3	0	0	0	0	3
1960	3	2	0	0	0	5
1961	8	0	0	0	0	8
1962	4	5	0	0	0	9
1963	8	3	0	0	1	12
1964	4	2	0	0	0	6
1965	4	3	0	0	0	7
1966	7	0	0	0	1	8
1967	3	1	0	0	0	4
1968	8	2	0	0	0	10
1969	3	1	1	0	0	5
1970	12	0	0	1	0	13
1971	11	2	0	0	0	13
1972	4	0	0	0	0	4
1973	7	1	1	0	0	9
1974	6	3	1	1	0	11
1975	11	4	2	0	0	17
1976	17	2	1	0	0	20
1977	10	4	1	0	1	16
1978	14	7	0	2	1	24
1979	22	5	1	0	1	29
1980	15	6	1	0	0	22
1981	15	6	0	2	1	24
1982	9	7	1	1	1	19
1983	13	4	0	0	1	18
1984	24	6	0	1	0	31
1985	18	8	0	0	0	26
1986	11	4	0	0	0	15
1987	18	10	2	1	0	31
1988	22	5	1	0	0	28
1989	14	11	2	1	0	28
1990	27	10	1	1	2	41
1991	31	6	1	0	1	39
1992	32	13	2	1	1	49
1993	22	11	3	1	0	37
1994	11	19	2	3	1	36
1995	23	10	1	1	0	35
1996	35	18	1	0	1	55
1997	23	23	2	0	0	48
1998	21	24	5	0	1	51
1999	13	24	0	1	4	42
2000	21	12	2	1	0	36
2001	15	13	3	2	2	35
2002	14	18	2	0	1	35
2003	33	18	2	0	1	54
2004	21	12	0	4	1	38
SAI	0	3	1	2	3	9
Total	670	351	43	27	28	1119

Source: statistiques des DR

Tableau 4.3.5: Répartition des dossiers de Rentes d'ayants-droit selon l'année du début de la rente et la Direction Régionale

DR \ Année	DRO	DRB	DRN	DRF	DRD	Total
1960	2	0	0	0	0	2
1961	2	0	0	0	0	2
1962	1	1	1	0	0	3
1963	3	2	0	0	0	5
1964	2	1	1	0	0	4
1965	3	0	0	0	0	3
1966	2	1	0	0	0	3
1967	8	1	0	0	0	9
1968	1	0	0	1	0	2
1969	0	1	0	1	0	2
1970	4	2	0	0	0	6
1971	4	1	1	0	0	6
1972	4	0	0	1	0	5
1973	4	2	0	0	1	7
1974	6	2	1	0	0	9
1975	1	0	0	1	1	3
1976	5	0	0	3	0	8
1977	9	3	0	0	0	12
1978	6	3	0	0	0	9
1979	6	1	1	1	0	9
1980	7	1	1	0	1	10
1981	4	5	0	0	1	10
1982	4	2	0	2	0	8
1983	5	2	0	0	0	7
1984	4	5	0	0	0	9
1985	6	4	2	0	0	12
1986	12	4	1	1	0	18
1987	5	2	0	0	0	7
1988	12	2	1	4	0	19
1989	9	1	0	0	1	11
1990	4	5	0	2	0	11
1991	11	8	1	6	0	26
1992	8	7	1	3	0	19
1993	7	6	2	0	0	15
1994	5	8	2	3	0	18
1995	0	8	1	2	0	11
1996	14	4	3	7	0	28
1997	17	6	0	1	0	24
1998	3	10	2	0	0	15
1999	1	4	2	5	0	12
2000	10	1	0	0	0	11
2001	2	3	0	0	0	5
2002	9	1	0	0	0	10
2003	11	4	0	0	0	15
2004	7	1	0	3	0	11
SAI	0	0	0	0	2	2
Total	250	125	24	47	7	453

Source: statistiques des DR

Tableau 4.3.6: Répartition des nouveaux bénéficiaires de Rentes d'Ayant- Droit en 2004 selon la nature du bénéficiaire et la Direction Régionale

Type d'A-droit	Veuves	Orphelins	Ascendants Père-Mère	Total
DRO	1	4	2	7
DRB	3	5	3	11
DRN	0	0	0	0
DRF	0	3	0	3
DRD	0	0	0	0
Total	4	12	5	21

Source: statistiques des DR

Tableau 4.3.7: Répartition des bénéficiaires de Rentes d'Ayant- droits selon le type de bénéficiaire et la Direction Régionale (Ensemble des Rentes au 31/12/2004)

Type d'Ayant-droit/	Veuves	Orphelins	Ascendants père-mère	Total
DRO	222	379	81	682
DRB	81	101	31	213
DRN	11	12	10	33
DRF	17	13	13	43
DRD	15	16	13	44
Total	346	521	148	1015

Source: statistiques des DR

Tableau 4.3.8: Répartition de l'ensemble des rentes selon leur nature et la Direction régionale au 31/12/2004

DR \ Nature de la rente	DRO	DRB	DRN	DRF	DRD	Total
Rentes viagères	670	351	43	27	28	1119
Rente de veuves	222	81	11	17	15	346
Rentes d'orphelins	379	101	12	13	16	521
Rentes d'ascendants	81	31	10	13	13	148
Total	1352	564	33	70	72	2091

Source: statistiques des DR

**TABLEAU 4.4.1: RELEVES MENSUELS DES PRESTATIONS EN NATURE EN 2003
SELON LE TYPE DE PRESTATIONS ET LA DIRECTION REGIONALE
DIRECTION REGIONALE DE OUAGADOUGOU**

Unité: F CFA													
Mois	Janvier	Février	Mars	Avril	Mai	Juin	Juillet	Août	Septembre	Octobre	Novembre	Décembre	Total
Type de prestations													
PRATICIENS -HOPT	9 338 761	555 681	2 283 329	2 917 764	576 884	10 322 720	5 727 114	464 384	1 403 292	5 301 726	2 572 672	3 318 396	44 782 723
Hospitalisations	4 325 739	62 934	453 567	4 917	6 146	8 788 924	13 890	0	14 750	149 874	0	15 733	13 836 474
Frais médicaux	318 388	85 397	206 754	183 455	194 610	535 765	1 565 851	282 896	733 297	519 820	36 875	1 038 331	5 701 439
Radiologie	576 485	227 275	393 829	1 149 897	125 376	659 678	227 152	160 285	60 230	147 501	1 890 477	583 123	6 201 309
Honoraires docteur	4 019 815	71 907	1 186 158	1 321 367	197 898	74 080	3 741 990	21 203	373 763	4 337 029	460 942	1 404 644	17 210 796
Enquêtes	98 334	108 168	43 021	258 128	52 855	264 273	178 231	0	221 252	147 501	184 377	276 565	1 832 706
PHARMACIENS													
FOURNISSEURS	6 440 374	3 657 806	8 018 241	6 063 007	17 090 805	8 998 044	7 167 967	6 025 134	6 571 367	7 564 926	5 607 922	7 332 830	90 538 422
Pharmacie	5 214 883	2 574 039	4 495 229	2 842 558	16 305 274	3 751 293	5 836 766	3 996 989	3 466 196	5 268 315	4 297 368	6 238 465	64 287 375
Appareillage	17 209	512 199	3 027 652	700 632	367 611	4 138 646	0	921 884	2 647 916	1 202 641	221 252	469 854	14 227 495
Rééducation	1 208 283	571 568	495 359	2 519 817	417 921	1 108 105	1 331 201	1 106 261	457 255	1 093 969	1 089 301	624 511	12 023 551
Réadaptation													
AUTRES PRESTATIONS	4 917	2 731 531	334 951	1 199 187	248 294	25 520 536	3 251 856	1 304 601	6 075 039	13 533 095	25 354 840	5 173 430	84 732 277
Funéraires	0	0	0	0	0	0	0	0	0	0	0	0	0
Transport & déplacement	4 917	500 647	61 459	855 017	248 294	11 063	2 637 789	1 276 379	3 900 811	1 631 336	9 157	10 878	11 147 747
Séjour	0	2 230 884	273 492	344 170	0	25 509 473	614 067	28 222	2 174 228	11 901 759	25 345 682	5 162 552	73 584 530
Constat	0	0	0	0	0	0	0	0	0	0	0	0	0
TOTAL	15 784 052	6 945 018	10 636 521	10 179 957	17 915 984	44 841 300	16 146 937	7 794 120	14 049 698	26 399 746	33 535 433	15 824 656	220 053 422

Source : statistiques des DR

**TABLEAU 4.4.2: RELEVES MENSUELS DES PRESTATIONS EN NATURE EN 2004 SELON LE TYPE DE PRESTATIONS
AU TITRE DES RISQUES PROFESSIONNELS
DIRECTION REGIONALE DE BOBO DILOUSSO**

	Unité: F CFA												
Mois	Janvier	Février	Mars	Avril	Mai	Juin	Juillet	Aout	Septembre	Octobre	Novembre	Décembre	Total
Tpe de prestations													
PRACTICIENS- HOPITAUX	2 454 517	316 204	1 234 987	654 907	360 303	1 208 905	5 504 073	1 284 894	465 613	277 948	474 737	868 108	15 105 195
Hospitalisations	0	38 842	35 646	7 375	3 073	0	3 577 335	63 917	91 943	4 302	12 292	35 032	3 869 757
Frais médicaux	36 875	92 063	629 985	176 387	284 586	562 357	696 330	511 740	367 525	81 894	123 346	563 271	4 126 359
Radiologie	0	0	0	0	0	0	0	0	0	0	0	0	0
Honoraires docteur	2 405 350	173 007	550 918	446 561	60 353	634 256	1 230 408	703 090	0	191 752	320 662	251 367	6 967 724
Enquêtes	12 292	12 292	18 438	24 584	12 292	12 292	0	6 146	6 146	0	18 438	18 438	141 356
PHARMACIENS	0	0	0	0	0	0	0	0	0	0	0	0	0
FOURNISSEURS	8 614 244	4 752 000	5 402 168	5 366 546	3 302 003	685 353	2 937 464	4 272 436	3 148 334	2 628 672	6 051 830	4 535 823	51 696 872
Pharmacie	6 876 529	4 198 869	5 402 168	4 567 580	1 338 558	660 770	2 783 816	2 665 899	2 892 075	2 594 255	5 257 780	3 547 563	42 785 862
Appareillage	1 573 005	553 131	0	798 966	1 963 445	24 584	43 021	1 429 535	256 259	34 417	785 445	988 260	8 450 069
Rééducation	164 710	0	0	0	0	0	110 626	177 002	0	0	8 604	0	460 942
	0	0	0	0	0	0	0	0	0	0	0	0	0
AUTRES PRESTATIONS	577 837	2 062 335	4 183 093	1 992 983	641 724	1 963 859	863 621	387 477	238 338	578 728	942 557	327 576	14 760 128
Funéraires	0	0	258 128	0	167 383	0	0	0	0	0	0	0	425 511
Transport & déplacement	218 302	1 091 265	578 525	1 004 239	310 245	1 140 309	458 607	295 288	127 712	578 728	298 076	300 534	6 401 831
Séjour	359 535	971 070	3 346 440	988 744	164 095	823 550	405 014	92 188	110 626	0	644 481	27 042	7 932 786
	0	0	0	0	0	0	0	0	0	0	0	0	0
TOTAL	11 646 598	7 130 539	10 820 248	8 014 436	4 304 029	3 858 118	9 305 158	5 944 806	3 852 285	3 485 348	7 469 123	5 731 507	81 562 196

Source: statistiques des DR

**TABLEAU 4.4.3: RELEVES MENSUELS DES PRESTATIONS EN NATURE EN 2004 SELON LE TYPE DE PRESTATIONS
AU TITRE DES RISQUES PROFESSIONNELS
DIRECTION REGIONALE DU NORD**

	Unité: F CFA												
Mois	Janvier	Février	Mars	Avril	Mai	Juin	Juillet	Aout	Septembre	Octobre	Novembre	Décembre	Total
Tpe de prestations													
PRACTICIENS- HOPITAUX	26 120	124 147	9 833	1 059 552	152 172	0	3 688	35 892	0	0	411 345	496 588	2 319 338
Hospitalisations	0	0	0	1 047 261	2 213	0	0	8 850	0	0	304 836	447 421	1 810 581
Frais médicaux	26 120	124 147	9 833	12 292	149 960	0	3 688	4 917	0	0	106 508	49 167	486 632
Radiologie	0	0	0	0	0	0	0	22 125	0	0	0	0	22 125
Honoraires docteur	0	0	0	0	0	0	0	0	0	0	0	0	0
Enquêtes	0	0	0	0	0	0	0	0	0	0	0	0	0
PHARMACIENS													
FOURNISSEURS	69 281	843 729	793 189	1 472 277	184 630	694 711	673 906	79 121	713 377	653 746	962 900	1 412 300	8 553 168
Pharmacie	69 281	843 729	682 563	645 040	43 274	584 085	619 822	71 746	713 377	550 495	938 316	1 173 839	6 935 569
Appareillage	0	0	0	0	141 356	0	0	7 375	0	0	0	0	148 731
Reéducation	0	0	110 626	827 237	0	110 626	54 084	0	0	103 251	24 584	238 461	1 468 869
AUTRES PRESTATIONS	0	77 684	42 407	34 417	68 465	42 530	248 909	0	4 302	159 793	648 392	232 315	1 559 214
Funéraires	0	0	0	0	0	0	0	0	0	0	0	0	0
Transport & déplacement	0	45 725	4 302	34 417	36 507	11 063	85 428	0	4 302	159 793	0	232 315	613 852
Séjour	0	31 959	38 105	0	31 959	31 467	163 481	0	0	0	648 392	0	945 362
	0	0	0	0	0	0	0	0	0	0	0	0	0
TOTAL	95 402	1 045 561	845 429	2 566 247	405 268	737 241	926 502	115 013	717 680	813 540	2 022 636	2 141 203	12 431 720

Source: statistiques des DR

**TABLEAU 4.4.4: RELEVES MENSUELS DES PRESTATIONS EN NATURE EN 2004 SELON LE TYPE DE PRESTATIONS
AU TITRE DES RISQUES PROFESSIONNELS
DIRECTION REGIONALE DE FADA N'GOURMA**

Unité: F CFA													
Mois	Janvier	Février	Mars	Avril	Mai	Juin	Juillet	Aout	Septembre	Octobre	Novembre	Décembre	Total
Tpe de prestations													
PRACTICIENS- HOPITAUX	0	22 617	4 917	159 056	156 966	0	10 669	123 041	0	0	12 906	6 883	497 055
Hospitalisations	0	0	0	0	0	0	0	0	0	0	3 073	0	3 073
Frais médicaux	0	0	0	11 554	0	0	4 523	123	0	0	0	2 458	18 659
Radiologie	0	17 700	0	0	0	0	0	0	0	0	9 833	4 425	31 959
Honoraires docteur	0	4 917	4 917	147 501	156 966	0	0	122 918	0	0	0	0	437 219
Enquêtes	0	0	0	0	0	0	6 146	0	0	0	0	0	6 146
FOURNISSEURS	120 179	100 326	3 589	0	123 001	56 438	13 343	35 486	25 427	0	0	155 384	633 173
Pharmacie	120 179	100 326	3 589	0	123 001	56 438	0	35 486	25 427	0	0	155 384	619 831
Appareillage	0	0	0	0	0	0	0	0	0	0	0	0	0
Rééducation	0	0	0	0	0	0	0	0	0	0	0	0	0
Réadaptation	0	0	0	0	0	0	0	0	0	0	0	0	0
AUTRES PRESTATIONS	22 125	22 740	44 250	0	44 250	36 875	23 354	12 292	3 688	0	0	0	209 575
Funéraires	0	0	0	0	7 375	14 136	4 917	0	0	0	0	0	26 427
Transport & déplacement	3 688	3 688	7 375	0	36 875	18 438	18 438	12 292	3 688	0	0	0	104 480
Séjour	18 438	18 438	36 875	0	0	4 302	0	0	0	0	0	0	78 053
Autres frais	0	615	0	0	0	0	0	0	0	0	0	0	615
	0	0	0	0	0	0	0	0	0	0	0	0	0
TOTAL	142 305	145 682	52 756	159 056	324 218	93 313	47 366	170 819	29 114	0	12 906	162 268	1 339 804

Source: statistiques des DR

**TABLEAU 4.4.5: RELEVES MENSUELS DES PRESTATIONS EN NATURE EN 2004 SELON LE TYPE DE PRESTATIONS
AU TITRE DES RISQUES PROFESSIONNELS: DIRECTION REGIONALE DE DEDOUGOU**

Unité: F CFA													
Mois	Janvier	Février	Mars	Avril	Mai	Juin	Juillet	Aout	Septembre	Octobre	Novembre	Décembre	Total
Tpe de prestations													
PRACTICIENS- HOPITAUX	0	0	405 322	71 292	181 304	145 043	7 375	37 797	0	181 918	0	70 063	1 100 115
	0	0	0	0	0	0	0	0	0	0	0	0	0
Hospitalisations	0	0	615	0	0	0	0	6 146	0	0	0	0	6 760
Frais médicaux	0	0	10 141	0	2 458	0	0	13 521	0	0	0	0	26 120
Radiologie	0	0	60 230	59 001	178 846	145 043	7 375	18 130	0	0	0	0	468 624
Honoraires docteur	0	0	334 337	0	0	0	0	0	0	181 918	0	70 063	586 318
Enquêtes	0	0	0	12 292	0	0	0	0	0	0	0	0	12 292
	0	0	0	0	0	0	0	0	0	0	0	0	0
PHARMACIENS	0	0	0	0	0	0	0	0	0	0	0	0	0
FOURNISSEURS	1 128 125	921 884	0	1 064 774	27 934	458 441	18 692	112 180	1 576 750	290 830	422 438	292 093	6 314 141
Pharmacie	1 128 125	0	0	1 064 774	27 934	458 441	18 692	112 180	200 070	290 830	422 438	292 093	4 015 577
Appareillage	0	921 884	0	0	0	0	0	0	1 376 680	0	0	0	2 298 565
Rééducation	0	0	0	0	0	0	0	0	0	0	0	0	0
Réadaptation	0	0	0	0	0	0	0	0	0	0	0	0	0
	0	0	0	0	0	0	0	0	0	0	0	0	0
AUTRES PRESTATIONS	0	97 105	4 917	0	20 896	4 917	409 317	458 361	41 177	0	0	0	1 036 690
Funéraires	0	0	0	0	0	0	0	0	0	0	0	0	0
Transport & déplacement	0	4 917	4 917	0	12 292	0	237 232	340 360	13 521	0	0	0	613 237
Séjour	0	92 188	0	0	8 604	4 917	172 085	118 001	27 657	0	0	0	423 452
Autres frais	0	0	0	0	0	0	0	0	0	0	0	0	0
	0	0	0	0	0	0	0	0	0	0	0	0	0
TOTAL	1 128 125	1 018 989	410 238	1 136 066	230 134	608 401	435 384	608 338	1 617 928	472 748	422 438	362 157	8 450 946

Source: statistiques des DR

Tableau 4.4.6 Répartition des prestations en nature en 2004 selon le type de prestations au titre des risques professionnels selon la Direction Régionale

Unité: F CFA

Mois/ Type de Prestations	DRO	DRB	DRN	DRF	DRD	Total
Practiciens Hopital	44 782 723	15 105 195	2 319 338	497 055	1 100 115	63 804 427
Hospitalisations	13 836 474	3 869 757	1 810 581	3 073	6 760	19 526 644
Frais médicaux	5 701 439	4 126 359	486 632	18 659	26 120	10 359 209
Radiologie	6 201 309	0	22 125	31 959	468 624	6 724 017
Honoraires Docteur	17 210 796	6 967 724	0	437 219	586 318	25 202 058
Enquêtes	1 832 706	141 356	0	6 146	12 292	1 992 499
Pharmaciens Fournisseurs	90 538 422	51 696 872	8 553 168	633 173	6 314 141	157 735 777
Pharmacie	64 287 375	42 785 862	6 935 569	13 343	4 015 577	118 037 725
Appareillage	14 227 495	8 450 069	148 731	619 831	2 298 565	25 744 690
Reéducation	12 023 551	460 942	1 468 869	0	0	13 953 362
Readaptation	0	0	0	0	0	0
Autres Prestations	84 732 277	14 760 128	1 559 214	209 575	1 036 690	102 297 883
Funéraires	0	425 511	0	26 427	0	451 938
Transport et Déplacement	11 147 747	6 401 831	613 852	104 480	613 237	18 881 147
Séjour	73 584 530	7 932 786	945 362	78 053	423 452	82 964 182
Constat	0	0	0	615	0	615
Total	220 053 422	81 562 196	12 431 720	1 339 804	8 450 946	323 838 087

Source: statistiques des DR

Tableau 4.4.7: Relevés Mensuels des prestations en espèces en 2004 selon le type de Prestations au titre des risques professionnels : Direction Régionale de Direction Régionale de Ouagadougou

Unité: F CFA

Type de prestations/ Mois	Indemnités Journalières	Allocations d'incapacité	Rentes Viagères	Rentes de Survivants	Rachat de Rentes	Total
Janvier	1 616 495	0	20 465 201	8 391 091	1 672 862	32 145 649
Février	2 784 051	274 353	8 086 935	3 747 713	652 878	15 545 930
Mars	454 772	1 929 319	15 478 100	13 298 566	0	31 160 757
Avril	801 036	1 075 286	1 605 507	1 134 980	1 250 400	5 867 208
Mai	3 296 436	1 871 794	10 615 328	1 292 184	0	17 075 741
Juin	1 997 315	588 531	30 823 252	17 262 470	0	50 671 568
Juillet	1 734 319	110 626	4 404 523	1 828 926	0	8 078 394
Août	1 770 707	0	3 037 573	498 038	0	5 306 318
Septembre	785 781	185 852	44 214 570	11 932 947	0	57 119 150
Octobre	1 929 595	0	2 745 963	3 242 253	0	7 917 811
Novembre	1 165 203	1 110 686	42 611 388	5 542 248	0	50 429 525
Décembre	1 680 433	154 877	22 891 156	16 555 091	0	41 281 556
Total	20 016 142	7 301 323	206 979 495	84 726 507	3 576 140	322 599 607

Source: statistiques des DR

Tableau 4.4.8: Répartition mensuelle des prestations en espèces en 2004 selon le type de prestations au titre des risques professionnels
Direction Régionale de Bobo -Dioulasso

Unité: F CFA

Type de pres / Mois	Indemnités Journalières	Allocations d'incapacité	Rentes Viagères	Rentes de Survivants	Rachat de Rentes	Total
Janvier	2 452 397	0	7 597 318	2 760 694	2 668 269	15 478 678
Février	709 883	517 730	2 866 438	1 820 226	1 916 352	7 830 629
Mars	1 160 601	0	7 453 136	3 904 727	182 987	12 701 450
Avril	762 289	0	1 577 062	1 640 940	106 201	4 086 493
Mai	607 146	61 951	1 046 732	0	468 724	2 184 552
Juin	994 818	823 919	18 035 736	8 696 540	434 613	28 985 626
Juillet	843 744	579 681	8 122 426	1 933 668	2 848 764	14 328 283
Août	1 101 040	318 972	3 768 869	553 866	327 896	6 070 642
Septembre	270 320	203 552	19 232 343	8 102 555	57 857	27 866 628
Octobre	639 281	1 154 937	1 357 559	876 119	5 715 990	9 743 886
Novembre	36 894	384 979	6 251 398	1 160 985	527 403	8 361 659
Décembre	1 111 201	155 920	12 642 861	6 328 678	0	20 238 660
Total	10 689 612	4 201 640	89 951 880	37 778 999	15 255 054	157 877 185

Source: statistiques des DR

Tableau 4.4.9: Relevés Mensuels des prestations en espèces en 2004 selon le type de prestations au titre des risques professionnels :
Direction Régionale du NORD

Unité: F CFA

Type de pres tations/ Mois	Indemnités Journalières	Allocations d'incapacité	Rentes Viagères	Rentes de Survivants	Rachat de Rentes	Total
Janvier	0	0	1 080 005	345 217	0	1 425 222
Février	12 217	0	314 313	398 579	806 914	1 532 023
Mars	0	0	770 613	496 436	0	1 267 049
Avril	454 722	0	900 895	334 607	0	1 690 224
Mai	331 877	0	326 734	228 166	0	886 778
Juin	209 032	0	1 106 300	441 047	0	1 756 379
Juillet	0	0	769 220	67 482	0	836 702
Août	129 383	0	404 295	231 328	0	765 007
Septembre	0	190 277	1 134 143	395 171	0	1 719 591
Octobre	0	340 728	796 042	347 077	0	1 483 848
Novembre	0	0	649 434	383 971	0	1 033 405
Décembre	0	0	942 650	420 864	0	1 363 514
Total	1 137 232	531 005	9 194 645	4 089 944	806 914	15 759 741

Source: statistiques des DR

**Tableau 4.4.10: Relevés Mensuels des prestations en espèces en 2004 selon le type de de prestations au titre des risques professionnels
Direction Régionale de Fada N'Gourma**

Unité: F CFA

Type de Prestations / Mois	Indemnités Journalières	Allocations d'incapacité	Rentes Viagères	Rentes de Survivants	Rachat de Rentes	Total
Janvier	0	535 430	429 355	436 485	0	1 401 270
Février	0	0	361 527	184 789	0	546 316
Mars	0	0	568 891	1 339 200	0	1 908 091
Avril	0	0	0	344 603	0	344 603
Mai	0	0	102 568	0	0	102 568
Juin	0	0	2 405 745	1 253 278	0	3 659 024
Juillet	0	141 601	472 668	72 924	0	687 193
Août	0	0	193 177	38 916	0	232 092
Septembre	0	0	996 862	408 698	0	1 405 560
Octobre	0	0	0	90 817	0	90 817
Novembre	0	0	739 598	304 471	0	1 044 070
Décembre	0	0	789 519	1 129 706	0	1 919 225
Total	0	677 032	7 059 910	5 603 887	0	13 340 829

Source: statistiques des DR

**Tableau 4.4.11: Relevés Mensuels des prestations en espèces en 2004 selon le type des prestations au titre des risques professionnels
Direction Régionale de Dédougou**

Unité: F CFA

Type de prestations / Mois	Indemnité Journaliers	Allocations d'incapacité	Rentes Viagères	Rentes de Survivants	Rachat de Rentes	Total
Janvier	563 032	0	0	0	0	563 032
Février	0	0	0	0	0	0
Mars	0	0	1 556 079	338 411	0	1 894 491
Avril	33 121	0	0	0	0	33 121
Mai	366 463	0	0	0	0	366 463
Juin	67 686	0	1 652 494	559 581	0	2 279 761
Juillet	30 749	0	0	0	0	30 749
Août	177 028	0	0	0	0	177 028
Septembre	0	0	1 746 867	635 444	0	2 382 311
Octobre	0	0	0	0	0	0
Novembre	60 635	0	0	55 972	0	116 607
Décembre	0	0	1 773 650	576 308	0	2 349 958
Total	1 298 714	0	6 729 090	2 165 716	0	10 193 520

Source: statistiques des DR

Tableau 4.4.12: Evolution des prestations en espèces au titre des risques professionnels de 2000 à 2004 selon le type de prestations

Unité: Milliers de F CFA

Année/ Type de prestations	2000	2001	2002	2003	2004
Indemnités Journalières	24 030,92	31 162,77	334 573,56	103 481,51	33 141,70
Allocations d'incapacité	5 348,13	12 151,85	11 510,58	16 061,47	12 711,00
Rentes viagères	221 796,03	192 808,56	230 554,23	288 694,87	315 351,65
Rentes de survivants	140 523,80	120 258,09	128 923,80	134 137,35	134 365,05
Rachat rentes	23 296,95	22 974,20	29 227,98	46 333,48	19 638,11
Total	414 995,83	379 355,47	434 790,15	588 708,66	515 207,508

Source: statistiques des DR

V-L'ACTION SANITAIRE ET SOCIALE

Tableau 5.1 : Consultations effectuées au cours de l'année 2004 par Direction régionale

DR \ Nature	DPASS	DRB	Total
Consultations Prénatales	2 997	8 194	11 191
Consultations post- natales	168	1 127	1 295
Planning familiales	3 897	6 150	10 047
Consultations infantiles (moins de 5ans)	27 812	27 560	55 372
0-11mois	11 553	19 081	30 634
12-23mois	5 298	7 513	12 811
2ans et +	10 961	966	11 927
Total	34 874	43 643	78 517

Source: statistiques de la DPASS

Tableau 5.2: Répartition mensuelle du nombre de pesées effectuées au cours de l'année 2004 par Direction régionale

DR/ Mois	DPAS	DRB	Total
Janvier	1 221	2 541	3 762
Février	1 350	2 218	3 568
Mars	1 481	2 462	3 943
Avril	1 223	2 411	3 634
Mai	1 203	2 466	3 669
Juin	1 384	2 452	3 836
Juillet	1 682	2 409	4 091
Août	1 541	2 290	3 831
Septembre	2 054	1 947	4 001
Octobre	1 286	2 285	3 571
Novembre	1 317	2 486	3 803
Décembre	1 970	2 203	4 173
Total	17 712	28 170	45 882

Source: statistiques de la DPASS

Tableau 5.3: Répartition des examens médicaux prescrits ou effectués dans les S M I de la CNSS en 2004 selon la nature de l'examen et la Direction

DR \ Nature de l'examen	DPASS	DRB	Total
BW(sang)	732	-	732
KOP(selles)	1 069	258	1 327
ECBU(urines)	138	275	413
Albumine (urines)	2 060	8 008	10 068
Groupe sanguin	0	3 050	3 050
Electrophorèse	553	3 050	3 603
Total	4 552	14 641	19 193

Source: statistiques de la DPASS

**Tableau 5.4: Répartition mensuelles des enfants vaccinés au cours de l'année 2004
selon la nature du vaccin (DPASS+DRB)**

Mois \ Type de vaccin	Janvier	Février	Mars	Avril	Mai	Juin	Juillet	Août	Septembre	Octobre	Novembre	Décembre	Total
BCG	157	88	88	68	80	27	24	24	37	51	20	10	674
Dtcoq polio	857	930	963	790	755	821	854	660	505	721	740	830	9426
1ère prise	283	218	220	190	250	269	200	210	149	239	276	283	2787
2ème prise	320	268	287	252	224	266	288	219	162	227	242	270	3025
3ème prise	254	316	287	297	281	286	305	231	194	255	222	277	3205
Rappel	0	0	151	51	0	0	61	0	0	0	0	0	263
Rougeole	132	221	166	197	158	237	140	170	216	145	126	125	2033
Fièvre jaune	144	217	108	197	175	248	181	70	100	115	221	149	1925
Méningite													
A+C	0	0	0	0	0	0	0	0	0	0	0	0	0

Source: statistiques de la DPASS

Tableau 5.5: Répartition des femmes vaccinées contre le tétanos au cours de l'année 2004 dans les SMI de la CNSS

Mois \ Type de vaccin	Janvier	Février	Mars	Avril	Mai	Juin	Juillet	Août	Septembre	Octobre	Novembre	Décembre	Total
VAT(femme en âge de procréer 15-19ans)	0	6	24	8	6	10	25	9	0	0	0	0	94
T1	0	3	2	4	4	1	7	2	0	0	0	0	23
T2	0	0	5	1	0	2	2	2	0	0	0	0	12
T3	0	3	6	0	1	4	13	3	0	0	0	0	30
T4	0	0	12	1	1	0	2	1	0	0	0	0	17
T5	0	0	5	2	0	3	1	1	0	0	0	0	12
VAT(femme enceinte)	326	397	572	491	545	503	544	372	292	432	359	464	5292
T1	124	197	258	206	226	212	235	130	143	206	145	227	2309
T2	144	107	216	149	209	169	195	151	117	121	123	137	1838
T3	24	36	42	77	36	64	64	43	18	42	39	50	535
T4	23	38	29	32	45	33	29	34	6	34	20	29	352
T5	11	29	27	27	29	25	21	14	8	29	32	21	273

Source: statistiques de la DPASS

Tableau 5.6 : Répartition des aides accordées par la CNSS au titre de l' Action sanitaire et Sociale en 2004

Unité : F CFA

Nature aides / Mois	secours individuels	Secours Collectifs	Subventions externes	Total
Janvier	1 400 000	325 000	11 500 000	13 225 000
Février	1 279 800	100 000	935 700	2 315 500
Mars	1 025 000	0	15 560 000	16 585 000
Avril	952 500	10 000	8 265 950	9 228 450
Mai	525 000	1 920 000	12 069 311	14 514 311
Juin	866 000	150 000	9 367 500	10 383 500
Juillet	1 567 100	400 000	3 144 460	5 111 560
Août	210 000	207 000	775 000	1 192 000
Septembre	187 000	4 582 500	950 000	5 719 500
Octobre	3 983 900	0	3 657 600	7 641 500
Novembre	1 265 000	0	1 060 000	2 325 000
Décembre	3 926 859	1 572 840	7 202 997	12 702 696
Total	17 188 159	9 267 340	74 488 518	100 944 017

Source: statistiques de la DPASS

Tableau 5.7: Evolution des pathologies enregistrées de 2001 à 2004

Années \ Affections	2001	2002		2004
Diarrhées	859	758	749	852
Affections digestives	1 599	1 360	1 466	1 603
Paludisme simple	2 854	2 657	2 820	3 219
Parasitoses intestinales	382	253	282	177

Source: statistiques de la DPASS

Tableau 5.8: EVOLUTION DES CONSULTATIONS EFFECTUEES DE 2001 A 2004 A LA SMI DE OUAGADOUGOU

Nature/ Années	consultations prénatales	consultations nourrissons	planning familial	consultations post-natales	consultations malades	analyses médicales
2001	2 434	16 090	8 789	270	10 448	11 130
2002	2 136	15 698	5 410	149	10 462	9 235
2003	2 177	18 174	5 849	148	8 501	7 651
2004	2 997	27 812	3 897	168	21 289	8 623

Source: statistiques de la DPASS

VI- COTISATIONS ET DEPENSES DE L'INSTITUTION

Tableau 6.1: Evolution des dépenses de la CNSS de 1995 à 2004 selon la Nature de la Dépenses

Unité : F CFA

Nature / Année	Dépenses Techniques	Autres Dépenses			Total	Total Général
		GA	GI	A SS		
1995	4 368 423 898	2 881 856 792	1 187 820 151	531 960 545	4 601 637 488	8 970 061 386
1996	4 864 485 751	3 603 812 712	861 022 427	534 207 470	4 999 042 609	9 863 528 360
1997	5 425 618 128	5 014 819 918	239 442 427	727 781 674	5 982 044 019	11 407 662 147
1998	5 582 980 181	4 721 877 404	333 265 339	582 278 058	5 637 420 801	11 220 400 982
1999	5 844 352 701	6 419 274 328	276 988 981	562 102 342	7 258 365 651	13 102 718 352
2000	6 546 683 179	6 485 897 394	5 375 377 608	499 478 490	12 360 753 492	18 907 436 671
2001	6 712 912 274	6 942 780 553	277 969 913	630 920 943	7 851 671 409	14 564 583 683
2002	7 033 363 876	9 313 662 651	300 034 604	1 101 720 395	10 715 417 650	17 748 781 526
2003	7 892 610 235	12 983 244 827	253 026 305	1 154 161 147	14 390 432 279	22 283 042 514
2004	8 154 126 438	14 684 970 669	241 629 097	1 016 528 429	15 943 128 195	24 097 254 633

Source : bilans de la CNSS

Tableau 6.2 : Ventilation des dépenses techniques par branche de Sécurité Sociale de 1995 à 2004

Unité: F CFA

Nature \ Année	Assurance Vieillesse	Risques Professionnel	Prestations Familiales	Total
1995	2 659 341 787	490 633 909	1 218 448 202	4 368 423 898
1996	2 992 191 382	529 391 118	1 342 903 251	4 864 485 751
1997	3 543 697 219	516 492 471	1 365 428 838	5 425 618 128
1998	3 680 712 476	548 595 825	1 353 671 880	5 582 980 181
1999	3 966 949 977	540 526 001	1 336 876 723	5 844 352 701
2000	4 519 327 683	727 974 721	1 299 380 775	6 546 683 179
2001	4 797 372 041	663 677 271	1 251 862 962	6 712 912 274
2002	5 100 161 848	653 376 433	1 279 825 595	7 033 363 876
2003	5 663 940 796	912 431 468	1 316 237 971	7 892 610 235
2004	5 907 793 423	839 045 595	1 407 287 420	8 154 126 438

Source: bilan de la CNSS

Tableau 6.3: Evolution comparée des cotisations recouvrées et des prestations versées à l'aide du taux d'absorption des cotisations par les prestations de 1995 à 2004 selon la branche de Sécurité Sociale

Unité: F CFA

Branches Années	Assurance Vieillesse			Risques Professionnels			Prestations Familiales		
	Cotisations	Prestations	Taux	Cotisations	Prestations	Taux	Cotisations	Prestations	Taux
1995	3 593 602,20	2 659 340,20	74,00	994 537,10	490 633,90	49,33	4 594 242,20	1 218 448,20	26,52
1996	3 949 130,60	2 992 191,40	75,77	1 124 127,50	529 391,10	47,09	5 053 858,60	1 342 903,30	26,57
1997	466 812,50	3 543 697,20	75,91	1 303 284,40	516 492,50	39,63	5 966 133,40	1 365 428,40	22,89
1998	4 890 776,90	3 680 712,50	75,26	1 414 572,90	548 595,80	38,78	6 213 076,40	1 353 671,90	21,79
1999	5 167 482,50	3 966 950,00	76,77	1 472 384,40	540 526,00	36,71	6 595 016,00	1 336 876,70	20,27
2000	5 252 674,10	4 519 327,70	86,04	1 505 026,20	727 974,70	48,37	6 658 029,00	1 299 380,80	19,52
2001	5 587 893,50	4 797 372,10	85,85	1 564 150,00	663 677,30	42,43	7 122 181,80	1 251 863,00	17,58
2002	5 825 385,62	5 100 161,85	87,55	1 773 724,46	653 376,43	36,84	7 525 581,83	1 279 825,60	17,01
2003	8 329 083,39	5 663 940,80	68,00	2 516 095,94	912 431,47	36,26	7 884 370,68	1 316 237,97	16,69
2004	11 338 575,00	5 907 793,42	52,10	3 680 049,92	839 045,60	22,79	7 835 058,02	1 407 287,42	17,96

Source: bilans de la CNSS

VII- LES RESSOURCES HUMAINES DE L'INSTITUTION

**Tableau 7.1: Répartition des Agents permanents de la CNSS par Direction
l' Age et sexe au 31/12/2004**

Direction Catégories	DG		SG		DRH		CG/AI		DCP		DIGI		DIS		DRC		DAFC		DPASS		DRO		DRB		DRD		DRF		DRN		Efectifs		Totaux	
	M	F	M	F	M	F	M	F	M	F	M	F	M	F	M	F	M	F	M	F	M	F	M	F	M	F	M	F	M	F	M	F	o/o	
-20ans	0	0	0	0	0	0	0	0	0	0	0	0	0	0	0	0	0	0	0	0	0	0	0	0	0	0	0	0	0	0	0	0	0	0,00
20à24ans	0	0	0	0	0	0	0	0	0	0	0	0	0	0	0	1	2	0	0	0	0	0	0	0	0	0	0	1	0	2	2	4	0,47	
25à29 ans	0	0	0	0	2	1	0	0	0	1	1	0	2	1	2	2	6	1	0	0	8	8	5	4	1	0	2	2	3	2	32	22	54	6,36
30à34ans	1	0	1	1	3	5	1	1	0	1	2	0	3	0	0	1	0	5	3	4	3	11	13	10	3	1	6	0	5	0	44	40	84	9,89
35à39 ans	4	2	0	0	9	2	2	0	0	0	3	1	0	1	8	4	7	4	0	3	9	6	13	12	1	2	6	1	10	3	72	41	113	13,31
40à44ans	2	5	2	2	15	7	1	1	3	3	6	4	4	0	6	12	4	7	4	16	13	21	28	19	11	1	9	2	13	4	121	104	225	26,50
45à49ans	6	4	1	0	7	4	3	3	2	0	2	1	2	0	15	10	2	1	7	16	17	17	33	20	2	0	6	0	8	2	113	78	191	22,50
50 ans et +	6	2	2	0	7	4	1	0	2	1	2	4	2	1	7	4	3	1	4	19	18	16	25	25	8	1	4	2	5	2	96	82	178	20,97
Total	19	13	6	3	43	23	8	5	7	6	16	10	13	3	38	33	23	21	18	58	68	79	117	90	26	5	33	7	45	13	480	369	849	100,00

Source : statistiques de la DRH

Tableau 7.2: Répartition des Agents permanents de la CNSS par Direction, le sexe et la Catégorie au 31/12/2004

Direction/ Catégories	DG		SG		DRH		CG/AI		DCP		DIGI		DIS		DRC		DAFC		DPASS		DRO		DRB		DRD		DRF		DRN		Effectifs		Totaux	
	M	F	M	F	M	F	M	F	M	F	M	F	M	F	M	F	M	F	M	F	M	F	M	F	M	F	M	F	M	F	T	o/o		
HC	2	0	1	0	0	0	0	0	0	0	0	0	0	0	0	0	0	0	0	0	0	0	0	0	0	0	0	0	0	0	3	0	3	0,35
5eC	7	4	2	0	4	1	2	1	2	0	1	1	2	0	1	1	0	0	1	0	2	0	1	1	1	0	1	0	1	0	28	9	37	4,36
5eB	1	0	0	0	1	1	0	0	0	0	1	0	2	0	0	0	0	1	1	0	0	0	0	1	0	0	0	0	0	6	3	9	1,06	
5eA	1	1	1	1	7	3	0	1	0	0	1	1	5	1	5	1	7	3	1	3	3	3	11	6	0	0	2	1	0	1	44	26	70	8,24
4eC	0	0	0	0	0	0	0	0	0	0	0	0	0	0	0	0	0	0	0	9	0	1	0	5	0	0	0	0	0	0	15	15	1,77	
4eB	0	1	0	0	1	3	1	1	0	1	1	1	0	1	10	8	1	4	1	2	4	3	6	4	3	1	5	0	4	1	37	31	68	8,01
4eA	0	0	0	0	1	2	2	1	3	1	0	3	0	1	4	3	2	1	2	2	10	5	14	2	3	0	3	1	6	1	50	23	73	8,60
3eB	1	3	0	0	7	5	0	1	1	2	6	1	2	0	4	5	1	9	1	21	9	18	10	27	4	1	3	2	6	3	55	98	153	18,02
3eA	1	1	0	1	8	7	1	0	0	1	0	2	0	0	5	14	4	3	3	5	16	37	18	20	7	3	8	2	10	7	81	103	184	21,67
2eB	1	3	1	0	0	0	0	0	0	0	1	1	0	0	1	1	3	0	3	14	4	9	11	18	2	0	0	1	1	0	28	47	75	8,83
2eA	4	0	1	1	3	1	2	0	1	1	5	0	2	0	8	0	5	0	5	2	8	3	18	6	3	0	2	0	5	0	72	14	86	10,13
1eB	0	0	0	0	11	0	0	0	0	0	0	0	0	0	0	0	0	0	0	2	0	19	0	2	0	8	0	7	0	49	0	49	5,77	
1eA	1	0	0	0	0	0	0	0	0	0	0	0	0	0	0	0	0	0	0	10	0	9	0	1	0	1	0	5	0	27	0	27	3,18	
Total	19	13	6	3	43	23	8	5	7	6	16	10	13	3	38	33	23	21	18	58	68	79	117	90	26	5	33	7	45	13	480	369	849	100,00

Source: statistiques de la DRH