

BURKINA FASO

CAISSE NATIONALE DE SECURITE SOCIALE

Direction de l'Informatique et de la Statistique



ANNUAIRE STATISTIQUE

N°13 – Edition 2005

Ouagadougou

Août 2006

AVANT-PROPOS



La Caisse Nationale de Sécurité Sociale (CNSS) a le plaisir de mettre à votre disposition son annuaire statistique n°13 édition 2005 qui traduit sous forme de données chiffrées, les principales activités de l'Institution.

Nous espérons que ce document qui est une grille d'analyse vous apportera des éléments de réponse à vos besoins en matière d'informations statistiques relatives au recouvrement des cotisations, aux branches de notre régime à savoir les prestations familiales, l'assurance vieillesse et les risques professionnels.

Vous y trouverez également les activités se rapportant à la prévention et à l'action sanitaire et sociale.

Nous restons à votre disposition pour toutes suggestions et critiques pouvant améliorer les éditions futures.

Le Directeur général

Innocent COULIDIATI
Chevalier de l'ordre national

SOMMAIRE

SIGLES ET ABREVIATIONS.....	9
CLASSIFICATION INTERNATIONALE TYPE PAR INDUSTRIE DE TOUTES LES BRANCHES DE L'ACTIVITE ECONOMIQUE.....	10
LES DIRECTIONS ET SERVICES DE LA CNSS	11
PREAMBULE.....	13
LES TABLEAUX.....	22
I- LE RECOUVREMENT DES COTISATIONS.....	23
TABLEAU 1.1.1 : EVOLUTION ANNUELLE DES EMPLOYEURS DECLARES A LA CNSS DE 2001 A 2005	24
TABLEAU 1.1.2 : REPARTITION MENSUELLE DES EMPLOYEURS IMMATRICULES A LA CNSS AU COURS DE L'ANNEE 2005	24
TABLEAU 1.2.1: REPARTITION MENSUELLE DES EMPLOYEURS CONTROLES PAR DIRECTION REGIONALE EN 2005	25
TABLEAU 1.3.1: REPATITION ANNUELLE DES COTISATIONS A LA CNSS DE 2001 A 2005	25
TABLEAU 1.3.2 : EVOLUTION DES COTISATIONS ET DES PRODUITS FINANCIERS SUR LES CINQ (5) DERNIERES ANNEES	26
TABLEAU 1.3.3: VENTILATION MENSUELLE DES COTISATIONS RECOUVREES EN 2005 A LA DIRECTION REGIONALE DE OUAGADOUGOU	26
TABLEAU 1.3.4: VENTILATION MENSUELLE DES COTISATIONS RECOUVREES EN 2005 SELON LA BRANCHE DE SECURITE SOCIALE A LA DIRECTION REGIONALE DE BOBO-DIOULASSO	27
TABLEAU 1.3.5: VENTILATION MENSUELLE DES COTISATIONS RECOUVREES EN 2005 SELON LA BRANCHE DE SECURITE SOCIALE A LA DIRECTION REGIONALE DU NORD	27
TABLEAU 1.3.6: VENTILATION MENSUELLE DES COTISATIONS RECOUVREES EN 2005 SELON LA BRANCHE DE SECURITE SOCIALE A LA DIRECTION REGIONALE DE DEDOUGOU	28
TABLEAU 1.3.7: VENTILATION MENSUELLE DES COTISATIONS RECOUVREES EN 2005 SELON LA BRANCHE DE SECURITE SOCIALE A LA DIRECTION REGIONALE DE FADA	28
TABLEAU 1.3.8: VENTILATION MENSUELLE DES COTISATIONS RECOUVREES EN 2005 SELON LA BRANCHE DE SECURITE SOCIALE : ENSEMBLE CNSS	29
TABLEAU 1.3.9: REPARTITION DES COTISATIONS RECOUVREES SELON LA DIRECTION REGIONALE ET LA BRANCHE DE PRESTATIONS EN 2005	29
II- LES PRESTATIONS FAMILIALES	30

TABLEAU 2.1.1: SITUATION DES BENEFICIAIRES DES PRESTATIONS FAMILIALES PAR DIRECTION REGIONALE AU 31.12.2005.....	31
TABLEAU 2.1.2: REPARTITION DES DIFFERENTS PRESTATAIRES DE LA BRANCHE PRESTATIONS FAMILIALES SELON LEUR NATURE ET LA DIRECTION REGIONALE DE 2001 A 2005	32
TABLEAU 2.1.3: REPARTITION MENSUELLE DES BENEFICIAIRES D'INDEMNITES JOURNALIERES AU COURS DE L'ANNEE 2005 SELON LA DIRECTION REGIONALE.	33
TABLEAU 2.2.1: LES PRESTATIONS FAMILIALES SERVIES AU COURS DE L'ANNEE 2005 A LA DIRECTION REGIONALE DE OUAGADOUGOU.....	33
TABLEAU 2.2.2: LES PRESTATIONS FAMILIALES SERVIES AU COURS DE L'ANNEE 2005 A LA DIRECTION REGIONALE DE BOBO-DIOULASSO	34
TABLEAU 2.2.3: LES PRESTATIONS FAMILIALES SERVIES AU COURS DE L'ANNEE 2005 A LA DIRECTION REGIONALE DU NORD.....	34
TABLEAU 2.2.4: LES PRESTATIONS FAMILIALES SERVIES AU COURS DE L'ANNEE 2005 A LA DIRECTION REGIONALE DE FADA N'GOURMA.....	35
TABLEAU 2.2.5: LES PRESTATIONS FAMILIALES SERVIES AU COURS DE L'ANNEE 2005 A LA DIRECTION REGIONALE DE DEDOUGOU.....	35
TABLEAU 2.2.6: PRESTATIONS FAMILIALES SERVIES AU COURS DE L'ANNEE 2005 PAR DIRECTION REGIONALE ET LA NATURE DE LA PRESTATION	36
TABLEAU 2.2.7: EVOLUTION DES PRESTATIONS FAMILIALES AU COURS DES CINQ (5) DERNIERES ANNEES	36
III- L'ASSURANCE VIEILLESSE.....	37
TABLEAU 3.1.1 REPARTITION DES PENSIONNES DE RETRAITE VIEILLESSE SELON LA TRANCHE D'AGE ET LE SEXE EN 2005	38
TABLEAU 3.1.2 : REPARTITION DES PENSIONNES SELON LE TYPE DE PENSION ET LA DIRECTION REGIONALE EN 2005.....	38
TABLEAU 3.1.3 : REPARTITION DU NOMBRE DE NOUVEAUX PENSIONNES DE 2005 SELON LE TYPE DE PENSION ET LA DIRECTION REGIONALE.....	38
TABLEAU 3.1.4 REPARTITION MENSUELLE DU NOMBRE D'ALLOCATIONS DE VIEILLESSE LIQUIDEES EN 2005 SELON LA DIRECTION REGIONALE	39
TABLEAU 3.1.5 REPARTITION DU NOMBRE DE NOUVEAUX PENSIONNES DE RETRAITE SELON L'AGE ET LE SEXE EN 2005	39
TABLEAU 3.1.6 : REPARTITION MENSUELLE DU NOMBRE DE DECES DE PENSIONNES EN 2005 SELON LA DIRECTION REGIONALE	40
TABLEAU 3.1.7 : REPARTITION MENSUELLE DU NOMBRE DE DEPART A LA RETRAITE AU COURS DE L'ANNEE 2005 SELON LA DIRECTION REGIONALE	40
TABLEAU 3.2.1:REPARTITION MENSUELLES DES DIFFERENTS TYPES DE PRESTATIONS DE L'ASSURANCE VIEILLESSE SERVIES AU COURS DE L'ANNEE 2005 A LA DIRECTION REGIONALE DE OUAGADOUGOU.....	40

TABLEAU 3.2.2:REPARTITION MENSUELLES DES DIFFERENTS TYPES DE PRESTATIONS DE L'ASSURANCE VIEILLESSE SERVIES AU COURS DE L'ANNEE 2005 A LA DIRECTION REGIONALE DE BOBO-DIOULASSO	42
TABLEAU 3.2.3:REPARTITION MENSUELLES DES DIFFERENTS TYPES DE PRESTATIONS DE L'ASSURANCE VIEILLESSE SERVIES AU COURS DE L'ANNEE 2005 A LA DIRECTION REGIONALE DU NORD.....	43
TABLEAU 3.2.4:REPARTITION MENSUELLES DES DIFFERENTS TYPES DE PRESTATIONS DE L'ASSURANCE VIEILLESSE SERVIES AU COURS DE L'ANNEE 2005 A LA DIRECTION REGIONALE DE FADA N'GOURMA.....	44
TABLEAU 3.2.5:REPARTITION MENSUELLES DES DIFFERENTS TYPES DE PRESTATIONS DE L'ASSURANCE VIEILLESSE SERVIES AU COURS DE L'ANNEE 2005 A LA DIRECTION REGIONALE DE DEDOUGOU.....	45
TABLEAU 3.2.6: VENTILATION DES DIFFERENTES PRESTATIONS DE L'ASSURANCE VIEILLESSE SELON LA DIRECTION REGIONALE EN 2005.....	46
IV- LES RISQUES PROFESSIONNELS.....	47
TABLEAU 4.1.1: EVOLUTION DU NOMBRE D'ACCIDENTS DU TRAVAIL DECLARES DE 1996 A 2005	48
TABLEAU 4.1.2:EVOLUTION DU NOMBRE D'ACCIDENT DU TRAVAIL DECLARES A LA CNSS SELON LE SIEGE DES LESION DE 2001 A 2005.....	48
TABLEAU 4.1.3:EVOLUTION DU NOMBRE D'ACCIDENTS DU TRAVAIL DECLARES A LA CNSS SELON L'ELEMENT MATERIEL DE 2001 A 2005	48
TABLEAU 4.1.4: EVOLUTION DU NOMBRE D'ACCIDENTS DECLARES A LA CNSS SELON LA QUALIFICATION PROFESSIONNELLE DE LA VICTIME DE 2001 A 2005 ..	49
TABLEAU 4.1.5: EVOLUTION DU NOMBRE D'ACCIDENTS DU TRAVAIL DECLARES A LA CNSS SELON LA CIRCONSTANCE DE L'ACCIDENT DE 2001 A 2005.....	49
TABLEAU 4.1.6: EVOLUTION DU NOMBRE D'ACCIDENTS DU TRAVAIL DECLARES A LA CNSS SELON LE SEXE DE LA VICTIME DE 2001 A 2005	49
TABLEAU 4.1.7:EVOLUTION DU NOMBRE D'ACCIDENTS DU TRAVAIL DECLARES A LA CNSS SELON LA BRANCHE D'ACTIVITE DE 2001 A 2005.....	50
TABLEAU 4.1.8: EVOLUTION DU NOMBRE D'ACCIDENTS DU TRAVAIL DECLARES A LA CNSS SELON LA TRANCHE D'AGE DE LA VICTIME DE 2001 A 2005	50
TABLEAU 4.1.9:REPARTITION DU NOMBRE D'ACCIDENTS DU TRAVAIL DECLARES A LA CNSS EN 2005 SELON LE JOUR DE LA SEMAINE	50
TABLEAU 4.1.10: REPARTITION DU NOMBRE D'ACCIDENTS DU TRAVAIL DECLARES EN 2005 A LA CNSS SELON LA TRANCHE HORAIRE	51
TABLEAU 4.2.1:REPARTITION DU NOMBRE D'ACCIDENTS DU TRAVAIL DECLARES EN 2005 SELON LA BRANCHE D'ACTIVITE ET LA CIRCONSTANCE.....	51
TABLEAU 4.2.2:REPARTITION DU NOMBRE D'ACCIDENTS DU TRAVAIL DECLARES EN 2005 A LA CNSS SELON LA DIRECTION REGIONALE ET LA CIRCONSTANCE DE L'ACCIDENT	52

TABLEAU 4.2.3: REPARTITION DU NOMBRE D'ACCIDENTS DU TRAVAIL DECLARES EN 2005 A LA CNSS SELON LA QUALIFICATION PROFESSIONNELLE ET LA CIRCONSTANCE.....	52
TABLEAU 4.2.4: REPARTITION DU NOMBRE D' ACCIDENTS DU TRAVAIL DECLARES EN 2005 A LA CNSS SELON LA CIRCONSTANCE ET LE SIEGE DES LESIONS.....	53
TABLEAU 4.2 .5: REPARTITION DU NOMBRE D'ACCIDENTS DU TRAVAIL DECLARES EN 2005 A LA CNSS SELON L'ELEMENT MATERIEL ET LA CIRCONSTANCE.....	53
TABLEAU 4.2.6: REPARTITION DU NOMBRE D'ACCIDENTS DU TRAVAIL DECLARES EN 2005 A LA CNSS SELON LA CIRCONSTANCE ET LE SEXE DE LA VICTIME	53
TABLEAU 4.2.7 : REPARTITION DU NOMBRE D'ACCIDENTS DU TRAVAIL DECLARES EN 2005 A LA CNSS SELON LA BRANCHE D'ACTIVITE ET LA DIRECTION REGIONALE	54
TABLEAU 4.2.8 : REPARTITION DU NOMBRE D'ACCIDENTS DU TRAVAIL DECLARES EN 2005 A LA CNSS SELON LA TRANCHE D'AGE DE LA VICTIME ET LA DIRECTION REGIONALE.....	54
TABLEAU 4.2.9 : REPARTITION DU NOMBRE D'ACCIDENTS DU TRAVAIL DECLARES EN 2005 A LA CNSS SELON LA QUALIFICATION PROFESSIONNELLE ET LA DIRECTION REGIONALE	55
TABLEAU 4.2.10 : REPARTITION DU NOMBRE D'ACCIDENTS DU TRAVAIL DECLARES EN 2005 A LA CNSS SELON LE SIEGE DES LESIONS ET LA DIRECTION REGIONALE.....	55
TABLEAU 4.2.11 : REPARTITION DU NOMBRE D'ACCIDENTS DU TRAVAIL DECLARES EN 2005 A LA CNSS SELON LE SIEGE DES LESIONS ET LE SEXE DE LA VICTIME ..	56
TABLEAU 4.2.12: REPARTITION DU NOMBRE D'ACCIDENTS DU TRAVAIL DECLARES EN 2005 A LA CNSS SELON LA QUALIFICATION PROFESSIONNELLE ET LE SEXE DE LA VICTIME	56
TABLEAU 4.2.13: REPARTITION DU NOMBRE D'ACCIDENTS DU TRAVAIL DECLARES EN 2005 A LA CNSS SELON L'ELEMENT MATERIEL ET LE SEXE DE LA VICTIME	57
TABLEAU 4.2.14: REPARTITION DU NOMBRE D' ACCIDENTS DU TRAVAIL DECLARES EN 2005 A LA CNSS SELON LA QUALIFICATION PROFESSIONNELLE DE LA VICTIME ET LE SIEGE DES LESIONS	58
TABLEAU 4.2.15: REPARTITION DU NOMBRE D'ACCIDENTS DU TRAVAIL DECLARES EN2005 A LA CNSS SELON LA QUALIFICATION PROFESSIONNELLE DE LA VICTIME ET LE LIEU CNSS DE L'ACCIDENT.....	59
TABLEAU 4.2.16: REPARTITION DU NOMBRE D'ACCIDENTS DU TRAVAIL DECLARES EN 2005 A LA CNSS SELON LE SIEGE DES LESIONS ET L'ELEMENT MATERIEL	60
TABLEAU 4.2.17: REPARTITION DU NOMBRE D'ACCIDENTS DU TRAVAIL DECLARES EN 2005 A LA CNSS SELON LA QUALIFICATION PROFESSIONNELLE ET LA BRANCHE D'ACTIVITE DE LA VICTIME.....	61
TABLEAU 4.2.18: REPARTITION DU NOMBRE D'ACCIDENTS DU TRAVAIL DECLARES EN 2005 A LA CNSS SELON LE SIEGE DE LESIONS ET LA BRANCHE D'ACTIVITE ...	62
TABLEAU 4.2.19 : REPARTITION DU NOMBRE D'ACCIDENTS DU TRAVAIL DECLARES EN2005 A LA CNSS SELON LA BRANCHE D'ACTIVITE ET L'ELEMENT MATERIEL	63

TABLEAU 4.2.20: REPARTITION DU NOMBRE D'ACCIDENTS DU TRAVAIL DECLARES EN 2005 A LA CNSS SELON LA BRANCHE D'ACTIVITE ET LA CONSEQUENCE DE L'ACCIDENT	63
TABLEAU 4.2.21: REPARTITION DU NOMBRE D'ACCIDENTS DU TRAVAIL DECLARES EN 2005 A LA CNSS SELON LA BRANCHE D'ACTIVITE ET LA TRANCHE D'AGE DE LA VICTIME	64
TABLEAU 4.2.22:REPARTITION DU NOMBRE D'ACCIDENTS DU TRAVAIL DECLARES EN 2005 A LA CNSS SELON LA QUALIFICATION PROFESSIONNELLE ET LA TRANCHE D'AGE DE LA VICTIME	65
TABLEAU 4.2.23:REPARTITION DU NOMBRE D'ACCIDENTS DU TRAVAIL DECLARES EN 2005 A LA CNSS SELON LA NATURE DES LESIONS ET LA DIRECTION REGIONALE.....	66
TABLEAU 4.2.24: REPARTITION DU NOMBRE D'ACCIDENTS DU TRAVAIL DECLARES EN 2005 A LA CNSS SELON LA NATURE DES LESIONS ET LA CIRCONSTANCE DE L'ACCIDENT	67
TABLEAU 4.2.25: REPARTITION DU NOMBRE D'ACCIDENTS DU TRAVAIL DECLARES EN 2005 A LA CNSS SELON LA NATURE DES LESIONS ET LE SEXE DE LA VICTIME	68
TABLEAU 4.2.26:REPARTITION DU NOMBRE D'ACCIDENTS DU TRAVAIL DECLARES EN 2005 A LA CNSS SELON LA NATURE DES LESIONS ET LA BRANCHE D'ACTIVITE.....	69
TABLEAU 4.2.27:REPARTITION DU NOMBRE D'ACCIDENTS DU TRAVAIL DECLARES EN 2005 A LA CNSS SELON L'ELEMENT MATERIEL ET LA NATURE DES LESIONS ..	70
TABLEAU 4.2.28:REPARTITION DU NOMBRE D'ACCIDENTS DU TRAVAIL DECLARES EN 2005 A LA CNSS SELON LA NATURE DES LESIONS ET LA QUALIFICATION PROFESSIONNELLE DE LA VICTIME.....	71
TABLEAU 4.2.29:REPARTITION DU NOMBRE D'ACCIDENTS DU TRAVAIL DECLARES EN 2005 A LA CNSS SELON LE SIEGE DES LESIONS ET LE LIEU CNSS DE L'ACCIDENT	72
TABLEAU 4.2.30:REPARTITION DU NOMBRE D'ACCIDENTS DU TRAVAIL DECLARES EN 2005 A LA CNSS SELON LA BRANCHE D'ACTIVITE ET LE LIEU CNSS DE L'ACCIDENT.....	73
TABLEAU 4.2.31: REPARTITION DU NOMBRE D'ACCIDENTS DU TRAVAIL DECLARES EN 2005 A LA CNSS SELON LE TYPE DE SINISTRE ET LA DIRECTION REGIONALE .	74
TABLEAU 4.3.1: REPARTITION DES BENEFICIAIRES DE NOUVELLES RENTES VIAGERES SELON LA TRANCHE D'AGE ET LE SEXE EN 2005	74
TABLEAU 4.3.2: REPARTITION DE L'ENSEMBLE DES BENEFICIAIRES DE RENTES VIAGERES SELON LA TRANCHE D'AGE ET LE SEXE EN 2005	75
TABLEAU 4.3.3: REPARTITION DE L'ENSEMBLE DES BENEFICIAIRES DE RENTES VIAGERES SELON LA DIRECTION REGIONALE ET L'AGE DU BENEFICIAIRE EN 2005	76
TABLEAU 4.3.4: REPARTITION DES BENEFICIAIRES DE RENTES VIAGERES SELON L'ANNEE DU DEBUT DE LA RENTE ET LA DIRECTION REGIONALE.....	77

TABLEAU 4.3.5: REPARTITION DES DOSSIERS DE RENTES D'AYANT-DROIT SELON L'ANNEE DU DEBUT DE LA RENTE ET LA DIRECTION REGIONALE.....	78
TABLEAU 4.3.6: REPARTITION DES NOUVEAUX BENEFICIAIRES DE RENTES D'AYANT-DROIT EN 2005 SELON LA NATURE DU BENEFICIAIRE ET LA DIRECTION REGIONALE.....	79
TABLEAU 4.3.7: REPARTITION DES BENEFICIAIRES DE RENTES D'AYANT-DROIT SELON LE TYPE DE BENEFICIAIRE ET LA DIRECTION REGIONALE : ENSEMBLE DES RENTES AU 31-12-2005.....	79
TABLEAU 4.3.8: REPARTITION DE L'ENSEMBLE DES RENTES SELON LEUR NATURE ET LA DIRECTION REGIONALE (31.12.2005)	80
TABLEAU 4.4.1: RELEVES MENSUELS DES PRESTATIONS EN NATURE EN 2005 SELON LE TYPE DE PRESTATIONS AU TITRE DES RISQUES PROFESSIONNELS: DIRECTION REGIONALE DE OUAGADOUGOU.....	81
TABLEAU 4.4.2: RELEVES MENSUELS DES PRESTATIONS EN NATURE EN 2005 SELON LE TYPE DE PRESTATIONS AU TITRE DES RISQUES PROFESSIONNELS: DIRECTION REGIONALE DE BOBO DIULASSO	82
TABLEAU 4.4.3: RELEVES MENSUELS DES PRESTATIONS EN NATURE EN 2005 SELON LE TYPE DE PRESTATIONS AU TITRE DES RISQUES PROFESSIONNELS: DIRECTION REGIONALE DU NORD.....	83
TABLEAU 4.4.4: RELEVES MENSUELS DES PRESTATIONS EN NATURE EN 2005 SELON LE TYPE DE PRESTATIONS AU TITRE DES RISQUES PROFESSIONNELS: DIRECTION REGIONALE DE FADA N'GOURMA.....	84
TABLEAU 4.4.5: RELEVES MENSUELS DES PRESTATIONS EN NATURE EN 2005 SELON LE TYPE DE PRESTATIONS AU TITRE DES RISQUES PROFESSIONNELS: DIRECTION REGIONALE DE DEDOUGOU.....	85
TABLEAU 4.4.6: REPARTITION DES PRESTATIONS EN NATURE EN 2005 SELON LE TYPE DE PRESTATION AU TITRE DES RISQUES PROFESSIONNELS PAR DIRECTION REGIONALE	86
TABLEAU 4.4.7: EVOLUTION DES PRESTATIONS EN NATURE DE LA BRANCHE ACCIDENT DE TRAVAIL SELON LE TYPE DE PRESTATIONS DE 2001 A 2005	87
TABLEAU 4.4.8: RELEVES MENSUELS DES PRESTATIONS EN ESPECES EN 2005 SELON LE TYPE DE PRESTATIONS AU TITRE DES RISQUES PROFESSIONNELS: DIRECTION REGIONALE DE OUAGADOUGOU.....	87
TABLEAU 4.4.9: RELEVES MENSUELS DES PRESTATIONS EN ESPECES EN 2005 SELON LE TYPE DE PRESTATIONS AU TITRE DES RISQUES PROFESSIONNELS: DIRECTION REGIONALE DE BOBO DIULASSO	88
TABLEAU 4.4.10: RELEVES MENSUELS DES PRESTATIONS EN ESPECES EN 2005 SELON LE TYPE DE PRESTATIONS AU TITRE DES RISQUES PROFESSIONNELS: DIRECTION REGIONALE DU NORD.....	88
TABLEAU 4.4.11: RELEVES MENSUELS DES PRESTATIONS EN ESPECES EN 2005 SELON LE TYPE DE PRESTATIONS AU TITRE DES RISQUES PROFESSIONNELS: DIRECTION REGIONALE DE FADA N'GOURMA.....	89

TABLEAU 4.4.12: RELEVES MENSUELS DES PRESTATIONS EN ESPECES EN 2005 SELON LE TYPE DE PRESTATIONS AU TITRE DES RISQUES PROFESSIONNELS: DIRECTION REGIONALE DE DEDOUGOU.....	89
TABLEAU 4.4.13: REPARTITION DES PRESTATIONS EN ESPECES EN 2005 SELON LE TYPE DE PRESTATIONS AU TITRE DES RISQUES PROFESSIONNELS SELON LA DIRECTION REGIONALE	90
TABLEAU 4.4.14: EVOLUTION DES PRESTATIONS EN ESPECES AU TITRE DES RISQUES PROFESSIONNELS DE 2001 A 2005 SELON LE TYPE DE PRESTATIONS ...	90
V- L'ACTION SANITAIRE ET SOCIALE.....	91
TABLEAU 5.1.1: CONSULTATIONS EFFECTUEES AU COURS DE L'ANNEE 2005 PAR DIRECTION	92
TABLEAU 5.1.2: REPARTITION MENSUELLE DU NOMBRE DE PESES EFFECTUEES AU COURS DE L'ANNEE 2005 PAR DIRECTION	92
TABLEAU 5.1.3 : REPARTITION DES EXAMENS MEDICAUX PRESCRITS OU EFFECTUES DANS LES S M I DE LA CNSS EN 2005 SELON LA NATURE DE L'EXAMEN ET LA DIRECTION.....	93
TABLEAU 5.1.4: EVOLUTION DES PATHOLOGIES ENREGISTREES DE 2000 A 2005	93
TABLEAU 5.1.5: REPARTITION MENSUELLE DES ENFANTS VACCINES AU COURS DE L'ANNEE 2005 SELON LA NATURE DU VACCIN (DPASS+DRB+DRO) .	94
TABLEAU 5.1.6 : REPARTITION DES FEMMES VACCINEES CONTRE LE TETANOS AU COURS DE L'ANNEE 2005 DANS LES SMI DE LA CNSS PAR MOIS	95
TABLEAU 5.1.7: EVOLUTION DE CONSULTATIONS EFFECTUEES DE 2001 A 2005 A LA DPASS OUAGA	96
TABLEAU 5.2.1: REPARTITION DES AIDES ACCORDEES PAR LA CNSS AU TITRE DE L'ACTION SOCIALE EN 2005	96
VI- LES DEPENSES DE L'INSTITUTION	97
TABLEAU 6.1.1: EVOLUTION DES DEPENSES DE LA CNSS DE 1990 A 2005 SELON LA NATURE DE LA DEPENSE.....	98
TABLEAU 6.1.2: VENTILATION DES DEPENSES TECHNIQUES PAR BRANCHE DE SECURITE SOCIALE DE 1990 A 2005	98
TABLEAU 6.1.3: EVOLUTION COMPAREE DES COTISATIONS RECOUVREES ET DES PRESTATIONS VERSEES A L'AIDE DU TAUX D'ABSORPTION DES COTISATIONS PAR LES PRESTATIONS DE 1990 A 2005 SELON LA BRANCHE DE SECURITE SOCIALE .	99
VII- LES RESSOURCES HUMAINES DE L'INSTITUTION.....	100
TABLEAU 7.1.1: REPARTITION DES AGENTS PERMANENTS DE LA CNSS PAR DIRECTION, L' AGE ET LE SEXE AU 31/12/2005.....	101
TABLEAU 7.1.2: REPARTITION DES AGENTS PERMANENTS DE LA CNSS PAR DIRECTION, LE SEXE ET LA CATEGORIE AU 31/12/2005.....	102

AVANT-PROPOS



La Caisse Nationale de Sécurité Sociale (CNSS), a le plaisir de mettre à votre disposition son annuaire statistique n°13 édition 2005 qui traduit sous forme de données chiffrées, l'essentiel des activités de l'institution.

Nous espérons que ce document, que la Direction de l'Informatique et de la Statistique s'efforce de publier régulièrement, répondra un tant soit peu à vos besoins en matière d'informations statistiques relatives au recouvrement des cotisations, aux trois branches de notre régime qui sont les prestations familiales, l'assurance vieillesse et les risques professionnels auxquelles il faut ajouter les activités de la Direction de la prévention, de l'action sanitaire et sociale.

Toutefois, nous restons ouvert à vos éventuelles critiques et suggestions pouvant nous aider à améliorer les éditions futures.

Le Directeur général

Innocent COULIDIATI
Chevalier de l'ordre national

SIGLES ET ABREVIATIONS

- A.F.: Allocation Familiale
- A.P.N.: Allocation Prénatale
- A.S.S.: Action Sociale et Sanitaire
- A.T.: Accidents du Travail
- A.V.: Assurance Vieillesse
- C.G.: Contrôle de Gestion
- CNSS: Caisse Nationale Sécurité Sociale
- Comot^o: Comotions
- Diff.: Différent, Différente
- DIS: Direction de l'Informatique et de la Statistique
- D.R.: Direction Régionale
- Dr: Docteur
- DRB: Direction Régionale de Bobo-Dioulasso
- DRC.: Direction du Recouvrement et du Contentieux
- DRD: Direction Régionale de Dédougou
- DRF: Direction Régionale de Fada
- DRN: Direction Régionale du Nord
- DRO: Direction Régionale de Ouagadougou
- D.T. : Dépenses techniques
- E.: Employeur de régime général
- Empois.: Empoisonnement
- F: Féminin
- F.M.: Frais médicaux
- G.A.: Gestion Administrative
- G.I.: Gestion Immobilière
- G.M.: Employeurs de Gens de Maison
- I.J.: Indemnité Journalière
- Intox.: Intoxication
- I.P.P: Incapacité Partielle Permanente
- M: Masculin
- M.P.: Maladie Professionnelle
- M.R: Majoration de retard
- P.A: Pension Anticipée
- P.F: Prestations Familiales
- P.I.: Pension d'Invalidité
- P.O: Pension d'Orphelin
- Profes., prof, profess.: Professionnelle
- P.R.V: Pension de Retraite Vieillesse
- P.S: Pension de Survivants
- P.V: Pension de Veuve
- Radiat^o: Radiation
- R.V: Rente Viagère
- Rembrsmt: Remboursement des cotisations
- S.A.I: Sans Autre Indication
- Traum., Traumat.: Traumatisme
- 0 ou - : données nulles ou non disponibles

**CLASSIFICATION INTERNATIONALE TYPE PAR INDUSTRIE DE TOUTES LES
BRANCHES DE L'ACTIVITE ECONOMIQUE**

BRANCHE 1 = 1000: Agriculture, Chasse, Sylviculture et Pêche

BRANCHE 2 = 2000: Industries extractives

BRANCHE 3 = 3000: Industries manufacturières

BRANCHE 4 = 4000: Electricité-Gaz et Eau

BRANCHE 5 = 5000: Bâtiment et Travaux Publics

BRANCHE 6 = 6000: Commerce de Gros et de Détails, Restaurants et Hôtels

BRANCHE 7 = 7000: Transport, Entrepôts et Communications

BRANCHE 8 = 8000: Banques, Assurances, Affaires Immobilières et Services
Fournis aux particuliers

BRANCHE 9 = 9000: Services fournis à la collectivité, Services Sociaux
et Services personnels

BRANCHE 10 = 10000: Activités mal désignées

LES DIRECTIONS ET SERVICES DE LA CNSS

I- L'ADMINISTRATION CENTRALE

I- LA DIRECTION GENERALE (DG):

Directeur Général: **M. Innocent COULDIATI**

- * Le Secrétariat Particulier
- * Les Conseillers Techniques
- * Le Service Communication et Relations Extérieures

- LE CONTROLE DE GESTION ET AUDIT INTERNE (CG-AI)

Responsable : **M. Raphael Dramane PARE**

- * Le Service du Budget
- * Le Contrôle de Gestion
- * L'Audit Interne

- CELLULES RATTACHEES A LA DG

➤ **Cellule Etudes et Gestion du portefeuille :** **M. Sidiki SEREME**

➤ **Cellule Affaires Juridiques et du Contentieux :** **M. Abdou ZERBO**

II- LE SECRETARIAT GENERAL (SG)

Secrétaire Général : **M. Amidou KARAMA**

- * Le Secrétariat Particulier
- * La Coordination des Cercles de Qualité

III- LA DIRECTION DES RESSOURCES HUMAINES (DRH).

Directeur : **M. Gaston Bertrand SOUBEYGA**

- * Le Service Gestion du Personnel
- * Le Service de la Paie
- * Le Service Formation et Stages
- * Le Centre de Formation Professionnelle

IV- LA DIRECTION ADMINISTRATIVE FINANCIERE ET COMPTABLE (DAFC).

Directeur : **M. Lassina Marc DRABO**

- * Le Service Comptable
- * Le Service Financier
- * Le Service Engagement et Equipement

V- LA DIRECTION DE L'INFORMATIQUE ET DE LA STATISTIQUE (DIS)

Directeur : **M. Boukary NIYA**

- * Le Service Statistique
- * Le Service Informatique
- * La Cellule « Data Base Administration » (DBA) et Système d'Information

VI- LA DIRECTION DU RECOUVREMENT ET DU CONTENTIEUX (DRC).

Directeur : *M. Irissa DENE*

- * Le Service Central d'Immatriculation
- * Le Service des Cotisations
- * Le Service du Contrôle
- * Le Service du Contentieux

VII- LA DIRECTION DE LA PREVENTION DE L'ACTION SANITAIRE ET SOCIALE (DPASS).

Directeur : *M. Sary Benjamin BAÏLOU*

- * Le Service de Santé Maternelle et Infantile(SMI).
- * Le Service de Prévention
- * Le Service de la Promotion des Assurés Sociaux

VIII- LA DIRECTION DES INVESTISSEMENTS ET DE LA GESTION IMMOBILIERE (DIGI).

Directeur : *Mme Marie Joseph YANOGO*

- * Le Service Etudes et Contrôle
- * Le Service Entretien et Gestion des Immeubles

IX- LA DIRECTION CENTRALE DES PRESTATIONS (DCP)

Directeur : *M. Félix Yafon TRAORE*

- * Le Service Central des Prestations.

II- LES DIRECTIONS REGIONALES

I - LA DIRECTION REGIONALE DE OUAGADOUGOU (DRO)

Directeur : *Mme Rachelle YAGO*

II- LA DIRECTION REGIONALE DE BOBO-DIOULASSO (DRB)

Directeur : *M. Célestin YANOGO*

III- LA DIRECTION REGIONALE DU NORD (DRN)

Directeur : *M. Issa LOURE*

IV- LA DIRECTION REGIONALE DE DEDOUGOU (DRD)

Directeur : *M. Norbert SOME*

V- LA DIRECTION REGIONALE DE FADA N'GOURMA (DRF)

Directeur : *M. Alfred Diagoua NEBIE*

PREAMBULE

Le Service Statistique de la Direction de l'Informatique et de la statistique (DIS) s'efforce de mettre régulièrement à la disposition des différents utilisateurs de données statistiques relatives à la sécurité sociale et cela conformément à ses attributions, l'annuaire statistique de la Caisse Nationale de Sécurité Sociale qui résume de façon chiffrée toutes les activités de l'institution.

Cette publication, malgré les petits retards qu'elle accuse imputables à certains facteurs dont les difficultés liées à la collecte et à la centralisation des données provenant des services déconcentrés, le manque de personnel, reste un document essentiel pour certaines prises de décisions économiques et socio-politiques en matière de sécurité sociale.

Par ailleurs, la régularité de cette publication est le fruit de l'informatisation partielle ou totale de certaines directions techniques et la volonté des autorités de l'institution de faire des statistiques l'outil par excellence qui permet la vérification de la solvabilité de l'institution en général et de l'équilibre financier des branches que gère notre régime de sécurité sociale ainsi que l'évaluation en permanence des progrès réalisés en matière de protection sociale dans notre pays.

Le document traite essentiellement des statistiques liées au recouvrement des cotisations, aux trois branches techniques du régime que sont les Prestations familiales, l'Assurance vieillesse et les risques professionnels. A cela il faut ajouter les activités de la direction en charge de l'Action sanitaire et sociale.

1- Les statistiques du recouvrement et du contentieux

La Direction du Recouvrement et du contentieux est chargée principalement de :

- L'immatriculation des employeurs et des travailleurs ;
- Le recouvrement des cotisations
- Le contrôle des employeurs
- La gestion de tout contentieux entre les employeurs et l'institution.

Ainsi, au 31 décembre 2005, le nombre d'employeurs déclarés à la Caisse Nationale de Sécurité Sociale s'élève à 27.199 dont 21.038 du régime général (E) et 6.161 du régime gens de maison (GM). Les nouveaux inscrits sont de 1.507 employeurs.

De même, le service immatriculation enregistre 162.372 travailleurs dont 83,5% d'hommes et 16,5% de femmes au 31 Décembre 2005

Distribution des assurés selon l'âge et le sexe au 31-12-2005

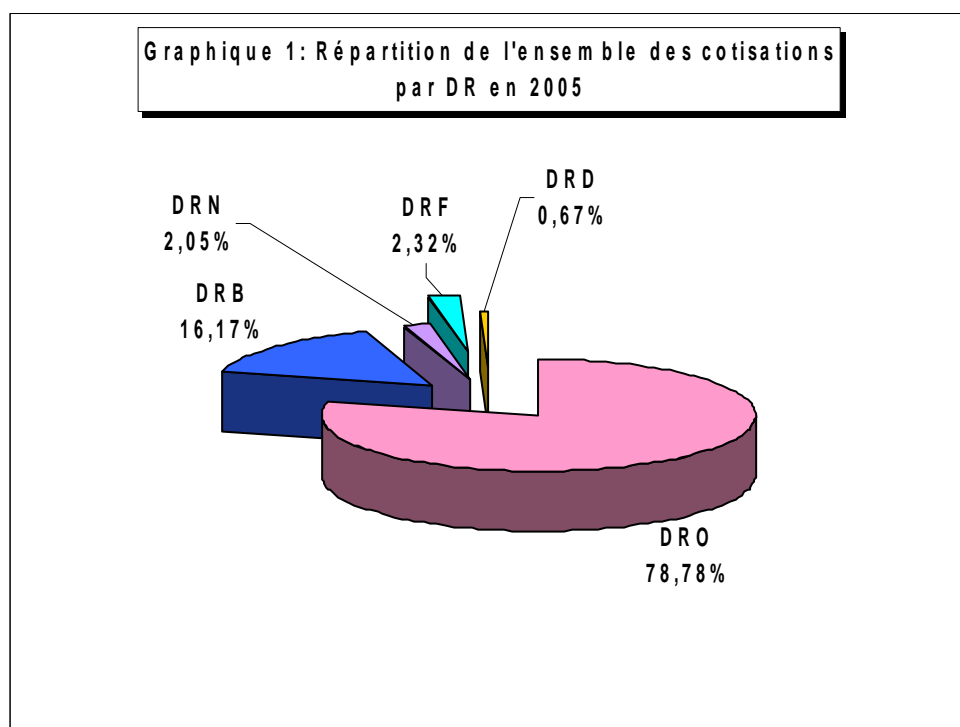
Groupe d'âge	Homme	Femme	Total
15-19 ans	195	74	269
20-24	3 447	1 203	4 650
25-29	13 334	4 652	17 986
30-34	20 126	6 471	26 597
35-39	19 866	5 246	25 112
40-44	17 165	4 328	21 493
45-49	15 116	2 393	17 509
50 et +	46 254	2 502	48 756
Total	135 503	26 869	162 372

Source: service informatique

Par ailleurs, la Direction du Recouvrement et du Contentieux a encaissé 23.003.512.661 F CFA de cotisations sociales en 2005 contre 22.853.682.937 F CFA en 2004 soit une évolution à la hausse de 0,66%.

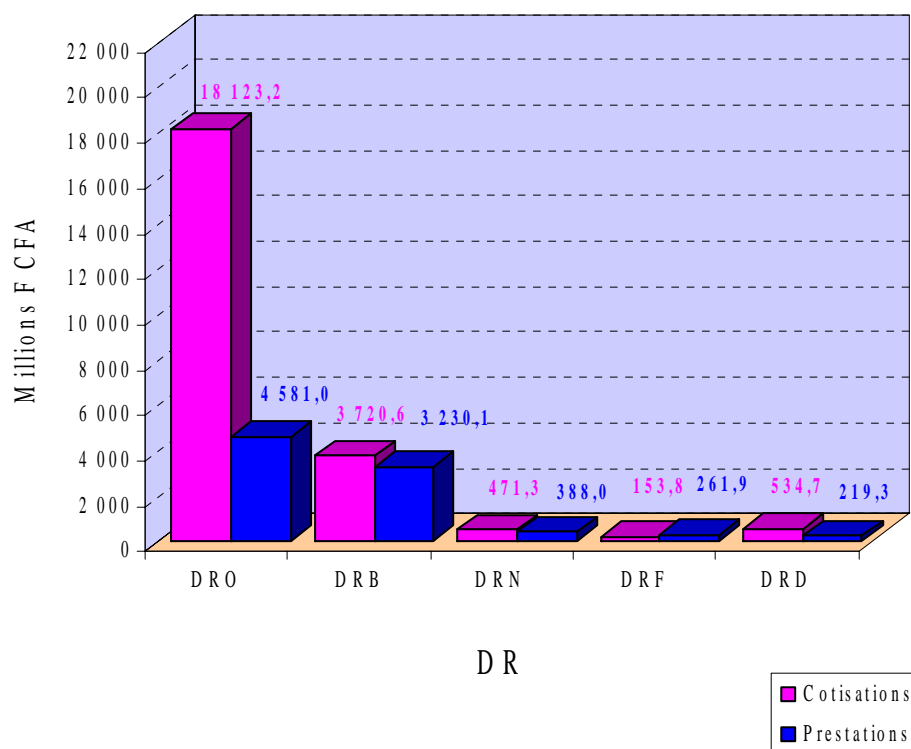
Ces cotisations se présentent comme suit par branche de sécurité sociale :

*Prestations Familiales:	7.699.724.760 F CFA
* Assurance Vieillesse:	11.498.648.877 F CFA
*Risques Professionnels:	3.805.139.024 F CFA



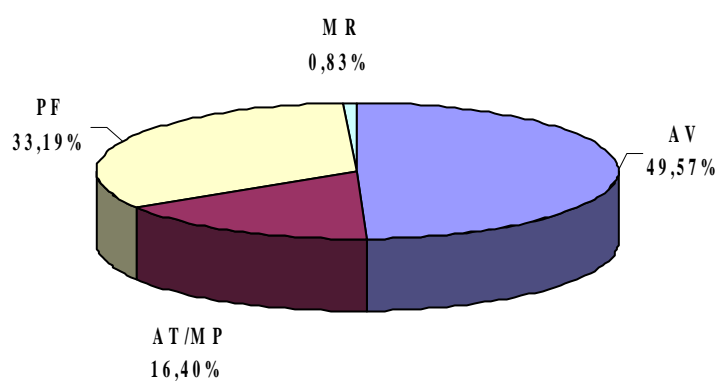
Par Direction régionale, le Camembert ci-dessus montre une prédominance de la DRO en matière de recouvrement des cotisations avec 78,78%, suivie de la DRB avec 16,17%.

Graphique 2: Cotisations et Prestations servies par DR en 2005



A cela il faut ajouter 192.539.432 F CFA de majorations et pénalités de retard contre 211.593.538 F CFA l'année précédente.

Graphique 3: Répartition de l'ensemble des cotisations par branche de sécurité sociale en 2005



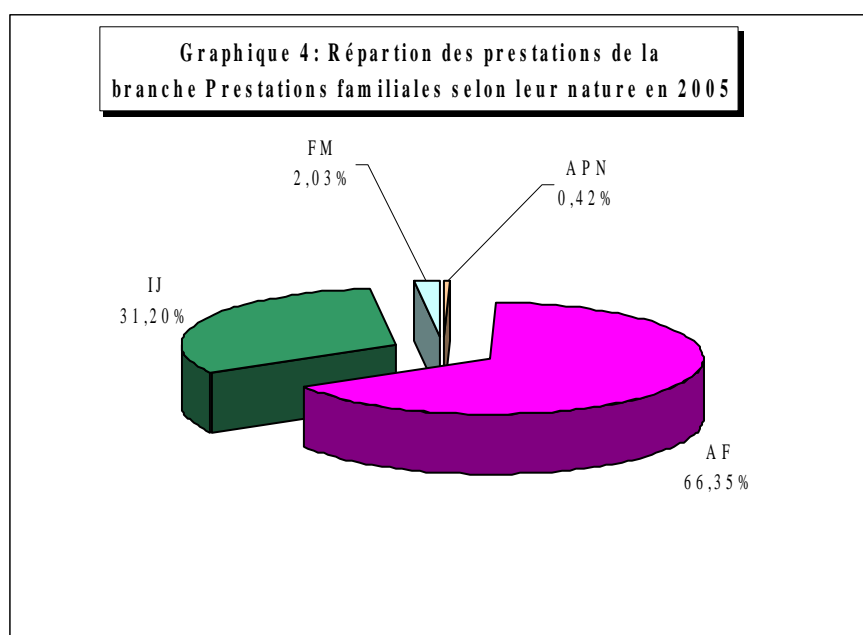
2- Les prestations familiales

Cette branche exploite et liquide les demandes de prestations familiales. Elle procède ensuite au paiement des allocations familiales.

Le montant des prestations versées au titre de cette branche s'élève à 1.491.290.941 F CFA. Ce qui fait une progression de 5,97% par rapport à l'année 2004 . Les cotisations quant à elles ont connu une baisse de 1,73% par rapport à l'année sus-mentionnée.

Par type de prestations, la répartition des dépenses est la suivante:

*Allocations prénatales:	6.304.505 F CFA
*Allocations Familiales:	989.419.349 F CFA
*Indemnités journalières:	465.269.258 F CFA
*Frais de maternité:	30.297.829 F CFA



En 2005 on a dénombré en effectif, 76.859 allocataires, 69.523 conjoints d'allocataires et 207.379 enfants d'allocataires.

3- L'assurance vieillesse

Le Service Assurance Vieillesse a pour mission l'exploitation et la liquidation des demandes de pension de vieillesse, d'allocations de vieillesse, de pension d'invalidité ou de survivants et le paiement des prestations se rapportant à tous ses dossiers.

La branche compte 33.758 pensionnés au 31 Décembre 2005, répartis comme suit :

➤ Pensions de retraite vieillesse :	13.257
➤ Pensions de veuves :	9.460
➤ Pensions d'orphelins :	10.909
➤ Pensions d'invalidité :	97
➤ Pensions anticipées :	35

En terme de prestations servies en 2005, les pensionnés ont touché 6.410.340.946 F CFA contre 5.907.793.423 F CFA en 2004 soit une hausse de 8,51%.
En répartissant ces dépenses en pensions et en allocations qui sont les deux(2) volets traités par cette branche, on obtient ce qui suit :

- *Toutes pensions confondues:* 6.256.191.167 F CFA
- *Allocations de vieillesse :* 154.149.779 F CFA

Les cotisations ont connu une légère amélioration de 1,41%, passant de 11.338.575.003 F CFA en 2004 à 11.498.648.877 F CFA en 2005.

4- Les risques professionnels

Le service en charge de la gestion des risques professionnels a comme attributions, l'exploitation et la liquidation des déclarations d'accidents de travail et maladies professionnelles en provenance des entreprises affiliées à la CNSS. Il procède également au paiement de toutes les prestations liées à la branche. Les accidents ainsi que les maladies liées au travail sont par défaut des « Accidents du Travail ». Les prestations servies dans le cas de ces sinistres peuvent être en nature et/ou en espèces.

Trois mille cinq cent quarante huit (3.548) sinistres dont trois (3) Maladies professionnelles ont été déclarés en 2005 contre 2.268 en 2004, au service en charge de cette branche à la CNSS soit une hausse vertigineuse de 56,44%. Le travail de sensibilisation du service de la prévention des risques professionnels doit donc être poursuivi et accentué dans ce sens. La Direction Régionale de Bobo-Dioulasso vient en tête avec 63,08% des sinistres suivie de celle de Ouagadougou avec 26,38%. La très forte concentration des entreprises industrielles et commerciales dans la zone ouest de notre pays pourrait justifier l'ampleur du phénomène à la DRB. Il faut également signaler la difficile situation que l'une des grandes sociétés industrielles de la capitale économique de notre pays a eu à traverser les années antérieures, ce qui ne lui permettait pas d'être à jour de ses cotisations et la conséquence a été le rejet systématique par la CNSS de toutes les déclarations de sinistres venant de cette entreprise; cela avait contribué à baisser sensiblement le nombre d'accidents du travail dans son ensemble l'année précédente.

Par branche d'activité, les industries manufacturières restent de loin les entreprises à très haut risque avec 75,39% des Accidents du travail tandis que pour ce qui est de la circonstance, 75,76% des Accidents se sont produits sur le lieu habituel de travail et ceux de trajet représentent 16,80%. Les manœuvres et les ouvriers sont les plus touchés avec respectivement 52,20% et 27,54%. Les lésions se situent surtout au niveau des membres avec 34,55% pour les membres supérieurs et 27,93% pour les membres inférieurs. Le matériel de transport et la manutention constituent les éléments matériels les plus dangereux avec 55,24%. Il y a également le milieu de travail avec 19,73%.

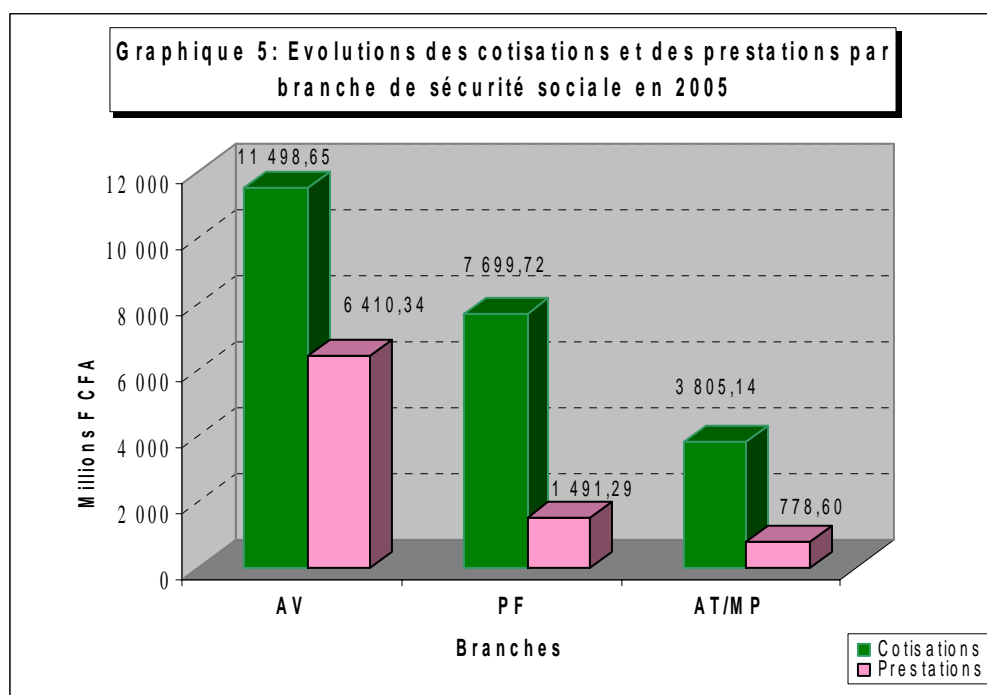
Les efforts déployés en matière de politique de prévention des risques professionnels doivent être poursuivis, surtout la sensibilisation des employeurs et des travailleurs afin de réduire de manière acceptable l'ampleur du phénomène gage d'une bonne viabilité de nos entreprises.

Les prestations versées au titre de cette branche s'élèvent à 778.598.506 F CFA soit une baisse de 7,20% par rapport à l'année passée. Ces prestations se répartissent comme suit :

- Prestations en nature : 293.048.071 F CFA
- Prestations en espèces : 485.550.435 F CFA

Les cotisations de la branche ont quant à elles connu une légère hausse de 3,40% passant de 3.680.049.919 F CFA en 2004 à 3.805.139.024 F CFA.

En conclusion, les trois branches techniques occupent une part plus ou moins importante aussi bien des dépenses que des cotisations au niveau de chaque direction régionale comme l'indiquent les deux graphiques suivants :



5- Les dépenses de l'institution

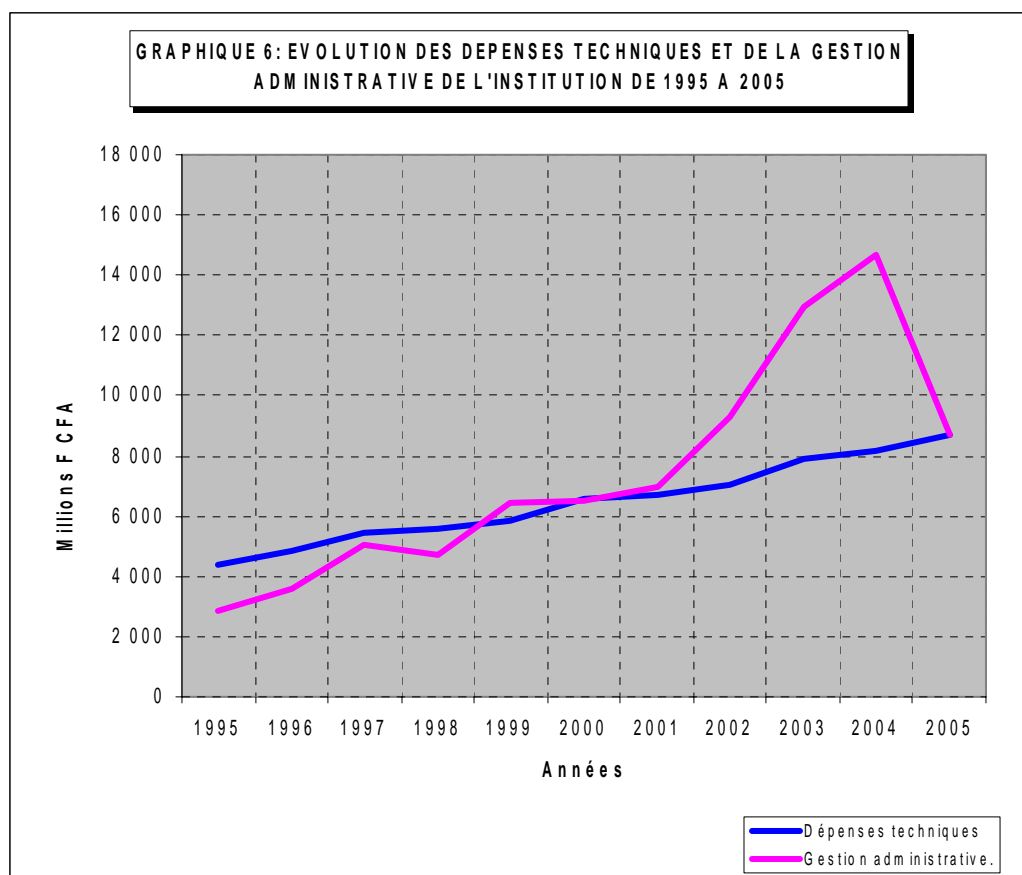
Les dépenses de la Caisse Nationale de Sécurité Sociale, sont de 18.805.501.965 F CFA ce qui correspond à une baisse de 21,96% comparativement à l'année précédente. Cet effort des autorités de l'institution est à encourager pour une meilleure maîtrise des dépenses surtout administratives pour répondre efficacement à l'une des recommandations de la Conférence Interafricaine de la Prévoyance Sociale (CIPRES)

Ces dépenses se répartissent comme suit :

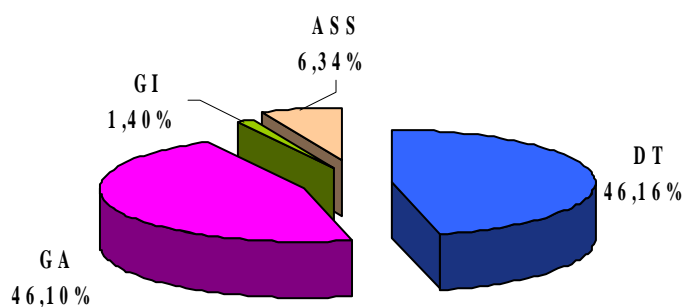
	2004	%	2005	%

Nature des dépenses				
Dépenses techniques	8 154 126 438	33,84	8 680 230 393	46,16
Action sanitaire et sociale	1 016 528 429	4,22	1 191 362 457	6,34
Gestion administrative	14 684 970 669	60,94	8 670 170 488	46,10
Gestion immobilière	241 629 097	1,00	263 738 627	1,40
Total	24 097 254 633	100	18 805 501 965	100

Le tableau ci-dessus montre que les dépenses administratives représentent 46,10% des dépenses globales contre 46,16% pour les dépenses techniques. Le constat est que la CNSS dépense autant d'argent pour payer les prestations des assurés sociaux que pour sa gestion administrative ; ce qui peut être dangereux pour la trésorerie de l'institution dans un futur proche si une politique efficace de réduction suffisante du poids des dépenses relatives à l'administration dans les dépenses totales n'est pas mise en place. La révision à la baisse des opérations administratives rapprochera progressivement la Caisse des normes de gestion de la CIPRES.

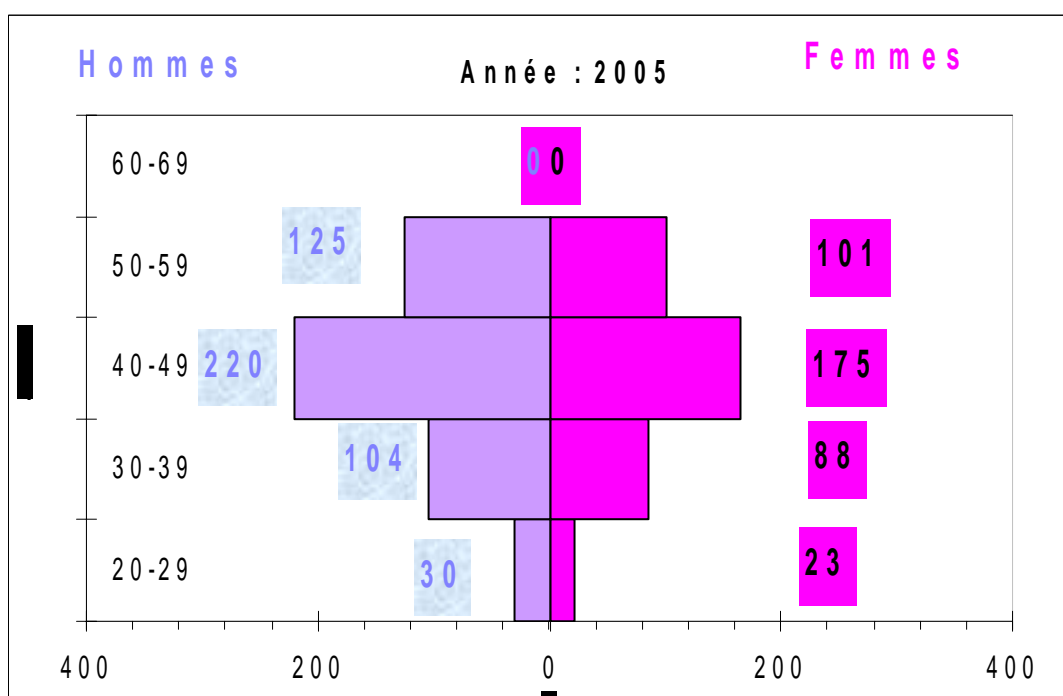


Graphique 7: Répartition des dépenses de la CNSS selon leur nature en 2005



Le service statistique après avoir passé en revue toutes ces activités, s'est également penché sur la situation des ressources humaines de l'institution et à cet effet une pyramide des âges a été dressée pour illustrer la structuration par tranche d'âge et par sexe des agents permanents toutes catégories confondues.

Graphique 8: Pyramide des âges des agents permanents de la CNSS au 31-12-2005



En pourcentage, il faut signaler que le personnel de l'institution est vieillissant car 84% des agents permanents ont au moins trente cinq (35) ans d'âge, (*voir statistiques du **tableau 7.1.1** dans le document*) ce qui présage un manque sérieux de personnel dans les 10 années à venir si l'on ne pense pas à un recrutement dans certains services.

LES TABLEAUX

I- LE RECOUVREMENT DES COTISATIONS

**TABLEAU 1.1.1 : EVOLUTION ANNUELLE DES EMPLOYEURS DECLARES A LA CNSS
DE 2001 A 2005**

Année	2001	2002	2003	2004	2005
Régime					
Employeur E.	16415	17459	18706	19855	21038
Employeur G.M	5375	5596	5786	5979	6161
Assurés Volontaires	-	-	-	-	-
Total	21790	23055	24492	25834	27199

Source: Statistiques des DR

**TABLEAU 1.1.2 : REPARTITION MENSUELLE DES EMPLOYEURS IMMATICULES
A LA CNSS AU COURS DE L'ANNEE 2005**

Mois	Effectifs
Janvier	95
Février	132
Mars	126
Avril	109
Mai	131
Juin	142
Juillet	122
Août	149
Septembre	153
Octobre	141
Novembre	99
Décembre	108
Total	1507

Source: Statistiques des DR

**TABLEAU 1.2.1: REPARTITION MENSUELLE DES EMPLOYEURS CONTROLES
PAR DIRECTION REGIONALE EN 2005**

DR \ Mois	DRO	DRB	DRN	DRF	DRD	Total
Janvier	62	59	5	6	8	140
Février	83	58	33	17	8	199
Mars	75	57	23	5	9	169
Avril	164	101	9	17	40	331
Mai	55	76	8	14	13	166
Juin	115	41	22	22	7	207
Juillet	115	113	82	7	27	344
Août	85	38	24	4	19	170
Septembre	68	26	12	8	7	121
Octobre	142	55	76	7	7	287
Novembre	98	58	63	20	6	245
Décembre	112	55	5	16	6	194
Total	1174	737	362	143	157	2573

Source: Statistiques des DR

**TABLEAU 1.3.1: REPARTITION ANNUELLE DES COTISATIONS A LA CNSS
DE 2001 A 2005**

Unité: Milliers F CFA

Année \ Mois	2001	2002	2003	2004	2005
Janvier	1064601,16	1 290 913,58	1 416 903,40	2 057 535,58	1 860 395,189
Février	1023597,99	1 225 543,97	1 075 161,41	1 570 089,30	1 721 098,538
Mars	1067593,1	1 243 216,69	1 380 418,53	2 027 569,35	1 641 997,942
Avril	1319826,39	1 524 869,61	1 585 200,27	2 072 641,89	2 114 512,155
Mai	1248508,29	1 127 449,07	1 162 131,20	1 925 656,49	2 047 854,113
Juin	1151217,88	1 088 949,14	1 521 145,17	1 693 697,97	2 021 085,030
Juillet	1432655,38	1 504 138,47	1 954 206,21	2 267 131,18	2 149 085,216
Août	1121706,18	1 129 713,42	1 652 422,61	1 603 187,18	1 911 265,111
Septembre	1057238,26	1 195 679,43	1 438 976,36	1 852 978,31	1 703 721,957
Octobre	1241042,29	1 373 247,08	1 656 458,20	1 924 064,41	2 225 475,188
Novembre	1383687,31	1 132 110,24	1 925 316,12	1 838 649,04	1 838 156,812
Décembre	1182687,68	1 370 183,90	2 071 162,88	2 232 075,78	1 961 404,844
Total	14294361,91	15206014,61	18 839 502,36	23 065 276,47	23 196 052,093

Source: Statistiques des DR

**TABLEAU 1.3.2 : EVOLUTION DES COTISATIONS ET DES PRODUITS FINANCIERS
SUR LES CINQ (5) DERNIERES ANNEES**

Unité: Millions F CFA

Année \ Recettes	2001	2002	2003	2004	2005
Cotisations sociales	14 294,36	15 206,0146	18 839,50	23 065,28	23 196,05
Produits financiers	2 744,83	2 421,3487	2 653,93	2 911,21	3 048,15

Source: Bilan de la DAFC

**TABLEAU 1.3.3: VENTILATION MENSUELLE DES COTISATIONS RECOUVREES
EN 2005 A LA DIRECTION REGIONALE DE OUAGADOUGOU**

Unité: F CFA

Branches \ Mois	Assurances vieillesse	Accidents du travail et MP	Prestations familiales	Majorations de retard	Total
Janvier	714 514 248	231 699 192	480 633 938	18 787 304	1 445 634 682
Février	675 913 673	219 604 526	447 662 874	17 991 567	1 361 172 640
Mars	625 833 408	202 226 610	400 438 131	13 192 540	1 241 690 689
Avril	813 851 350	267 167 030	536 753 731	7 427 339	1 625 199 450
Mai	818 163 933	264 318 941	570 108 650	7 455 359	1 660 046 884
Juin	799 565 405	261 912 789	521 365 485	3 441 973	1 586 285 651
Juillet	834 546 883	271 787 880	577 137 600	20 494 488	1 703 966 851
Août	760 396 085	245 697 352	486 516 523	15 643 815	1 508 253 776
Septembre	656 339 762	238 581 730	435 360 488	14 829 233	1 345 111 214
Octobre	894 782 226	289 718 917	624 770 800	17 587 890	1 826 859 833
Novembre	707 208 328	231 604 902	474 747 089	17 515 733	1 431 076 053
Décembre	773 965 614	256 152 402	512 193 667	16 925 738	1 559 237 422
Total	9 075 080 916	2 980 472 272	6 067 688 978	171 292 979	18 294 535 146

Source: Statistiques des DR

TABLEAU 1.3.4: VENTILATION MENSUELLE DES COTISATIONS RECOUVREES EN 2005 SELON LA BRANCHE DE SECURITE SOCIALE A LA DIRECTION REGIONALE DE BOBO-DIOULASSO

Unité: F CFA

Branches \ Mois	Assurances vieillesse	Accidents du travail et MP	Prestations familiales	Majorations de retard	Total
Janvier	161 222 860	54 169 864	108 756 188	736 579	324 885 492
Février	140 330 435	61 435 656	96 034 570	819 711	298 620 372
Mars	154 682 579	58 716 667	102 891 466	458 296	316 749 007
Avril	177 561 083	60 044 366	124 680 394	3 159 951	365 445 794
Mai	148 033 931	50 181 621	99 431 353	7 179 772	304 826 676
Juin	169 661 309	56 048 352	119 395 853	664 862	345 770 376
Juillet	153 444 196	51 375 846	102 680 117	684 626	308 184 786
Août	161 714 645	54 032 660	107 821 069	417 014	323 985 389
Septembre	128 985 510	42 486 179	88 186 883	604 739	260 263 311
Octobre	144 907 723	47 317 174	98 171 538	585 294	290 981 729
Novembre	159 089 147	52 056 731	105 351 990	108 022	316 605 890
Décembre	137 060 089	44 504 130	98 113 430	437 353	280 115 001
Total	1 836 693 508	632 369 244	1 251 514 850	15 856 220	3 736 433 823

Source: Statistiques des DR

TABLEAU 1.3.5: VENTILATION MENSUELLE DES COTISATIONS RECOUVREES EN 2005 SELON LA BRANCHE DE SECURITE SOCIALE A LA DIRECTION REGIONALE DU NORD

Unité: F CFA

Branches \ Mois	Assurances vieillesse	Accidents du travail et MP	Prestations familiales	Majorations de retard	Total
Janvier	20 243 465	6 541 306	12 952 737	32 918	39 770 425
Février	11 845 722	3 827 728	7 579 460	50 993	23 303 904
Mars	15 180 433	4 905 279	9 713 167	25 741	29 824 620
Avril	20 552 547	6 641 179	13 150 502	54 849	40 399 078
Mai	21 531 791	6 957 603	13 777 068	23 671	42 290 132
Juin	15 782 362	5 099 781	10 098 309	34 217	31 014 669
Juillet	30 077 898	9 703 034	19 213 422	151 917	59 146 271
Août	18 003 478	5 817 494	11 519 485	67 014	35 407 471
Septembre	19 646 651	6 348 456	12 570 867	94 566	38 660 540
Octobre	23 006 688	7 434 190	14 720 779	109 442	45 271 099
Novembre	18 246 543	5 896 036	11 675 010	58 246	35 875 835
Décembre	25 986 490	8 397 058	16 627 399	82 293	51 093 240
Total	240 104 067	77 569 145	153 598 205	785 865	472 057 282

Source: Statistiques des DR

TABLEAU 1.3.6: VENTILATION MENSUELLE DES COTISATIONS RECOUVREES EN 2005 SELON LA BRANCHE DE SECURITE SOCIALE A LA DIRECTION REGIONALE DE DEDOUGOU

Unité: F CFA

Branches \ Mois	Assurances vieillesse	Accidents du travail et MP	Prestations familiales	Majorations de retard	Total
Janvier	7 667 092	2 459 274	5 261 140	70 751	15 458 258
Février	4 670 152	1 502 002	3 087 066	41 086	9 300 307
Mars	4 624 601	1 463 633	2 907 772	31 649	9 027 655
Avril	7 771 472	2 472 513	4 935 824	73 222	15 253 031
Mai	6 037 831	1 950 244	3 875 264	62 990	11 926 329
Juin	4 170 531	1 331 079	2 641 339	19 508	8 162 457
Juillet	8 089 299	2 672 196	5 756 814	50 053	16 568 361
Août	6 094 803	1 968 785	3 909 713	16 151	11 989 452
Septembre	6 303 588	2 033 692	4 083 374	66 556	12 487 209
Octobre	5 033 201	1 566 225	3 114 389	15 682	9 729 498
Novembre	7 963 865	2 573 372	5 095 663	5 564	15 638 464
Décembre	9 513 186	3 073 838	6 089 539	1 187 073	19 863 636
Total	77 939 621	25 066 854	50 757 897	1 640 285	155 404 657

Source: Statistiques des DR

TABLEAU 1.3.7: VENTILATION MENSUELLE DES COTISATIONS RECOUVREES EN 2005 SELON LA BRANCHE DE SECURITE SOCIALE A LA DIRECTION REGIONALE DE FADA

Unité: F CFA

Branches \ Mois	Assurances vieillesse	Accidents du travail et MP	Prestations familiales	Majorations de retard	Total
Janvier	17 575 250	5 690 892	11 307 598	72 592	34 646 332
Février	14 238 819	4 762 142	9 429 730	270 624	28 701 315
Mars	22 326 344	7 572 034	14 664 957	142 637	44 705 971
Avril	33 831 238	11 498 641	22 265 242	619 681	68 214 802
Mai	14 192 322	4 719 418	9 345 135	507 217	28 764 092
Juin	24 922 265	8 283 082	16 401 707	244 823	49 851 877
Juillet	30 571 532	10 452 553	20 037 961	156 900	61 218 947
Août	15 741 423	5 224 462	10 432 761	230 378	31 629 024
Septembre	23 635 737	7 890 877	15 625 090	47 978	47 199 683
Octobre	26 517 591	8 697 523	17 210 123	207 792	52 633 029
Novembre	19 570 178	6 463 691	12 799 049	127 651	38 960 569
Décembre	25 708 067	8 406 193	16 645 477	335 808	51 095 545
Total	268 830 765	89 661 508	176 164 830	2 964 083	537 621 186

Source: Statistiques des DR

TABEAU 1.3.8: VENTILATION MENSUELLE DES COTISATIONS RECOUVREES EN 2005 SELON LA BRANCHE DE SECURITE SOCIALE : ENSEMBLE CNSS

Unité: F CFA

Branches \ Mois	Assurances vieillesse	Accident du travail	Prestations familiales	Majorations de retard	Total
Janvier	921 222 915	300 560 528	618 911 601	19 700 145	1 860 395 189
Février	846 998 801	291 132 054	563 793 700	19 173 982	1 721 098 538
Mars	822 647 364	274 884 222	530 615 492	13 850 863	1 641 997 942
Avril	1 053 567 690	347 823 730	701 785 693	11 335 041	2 114 512 155
Mai	1 007 959 807	328 127 827	696 537 470	15 229 009	2 047 854 113
Juin	1 014 101 872	332 675 082	669 902 692	4 405 383	2 021 085 030
Juillet	1 056 729 808	345 991 509	724 825 915	21 537 984	2 149 085 216
Août	961 950 435	312 740 753	620 199 551	16 374 373	1 911 265 111
Septembre	834 911 248	297 340 934	555 826 702	15 643 073	1 703 721 957
Octobre	1 094 247 430	354 734 030	757 987 629	18 506 099	2 225 475 188
Novembre	912 078 061	298 594 732	609 668 802	17 815 216	1 838 156 812
Décembre	972 233 446	320 533 621	649 669 512	18 968 264	1 961 404 844
Total	11 498 648 877	3 805 139 024	7 699 724 760	192 539 432	23 196 052 093

Source: Statistiques des DR

TABEAU 1.3.9: REPARTITION DES COTISATIONS RECOUVREES SELON LA DIRECTION REGIONALE ET LA BRANCHE DE PRESTATIONS EN 2005

Unité: F CFA

DR \ Branches	DRO	DRB	DRN	DRD	DRF	Total
A.V	9 075 080 916	1 836 693 508	240 104 067	77 939 621	268 830 765	11 498 648 877
AT/MP	2 980 472 272	632 369 244	77 569 145	25 066 854	89 661 508	3 805 139 024
P.F.	6 067 688 978	1 251 514 850	153 598 205	50 757 897	176 164 830	7 699 724 760
M.R.	171 292 979	15 856 220	785 865	1 640 285	2 964 083	192 539 432
Total	18 294 535 146	3 736 433 823	472 057 282	155 404 657	537 621 186	23 196 052 093

Source: Statistiques des DR

II- LES PRESTATIONS FAMILIALES

TABLEAU 2.1.1: SITUATION DES BENEFICIAIRES DES PRESTATIONS FAMILIALES PAR DIRECTION REGIONALE AU 31.12.2005

	DR	DRO	DRB	DRN	DRF	DRD	TOTAL
\							
Bénéficiaires							
Nombre d'allocataires		50 631	19 854	2 772	2362	1 240	76 859
Conjoints d'allocataires		46 707	17 193	2 621	1 729	1 273	69 523
Enfants d'allocataires		90 632	84 979	19 007	7 051	5 710	207 379

Source: statistiques des DR

**TABLEAU 2.1.2: REPARTITION DES DIFFERENTS PRESTATAIRES DE LA BRANCHE
PRESTATIONS FAMILIALES SELON LEUR NATURE ET LA DIRECTION
REGIONALE DE 2001 A 2005**

ANNEE \ DR	2001	2002		2003		2004		2005	
	effectif	effectif	glissement	effectif	glissement	effectif	glissement	effectif	glissement
DRO									
allocataires	40 751	43 834	7,57	46 155	5,29	48 405	4,87	50 631	4,60
Conjoints d'allocataires	37 396	40 813	9,14	42 932	5,19	44 819	4,40	46 707	4,21
Enfants d'allocataires	72 336	79 050	9,28	83 377	5,47	87 140	4,51	90 632	4,01
DRB									
allocataires	17 672	18 110	2,48	18 648	2,97	19 009	1,94	19 854	4,45
Conjoints d'allocataires	15 761	15 989	1,45	16 098	0,68	16 144	0,29	17 193	6,50
Enfants d'allocataires	79 256	80 909	2,09	82 271	1,68	83 164	1,09	84 979	2,18
DRN									
allocataires	2 288	2 308	0,87	2 376	2,95	2 573	8,29	2 772	7,73
Conjoints d'allocataires	2 433	2 359	-3,04	2 393	1,44	2 504	4,64	2 621	4,67
enfants d'allocataires	9 540	9 909	3,87	10 063	1,55	15 356	52,60	19 007	23,78
DRD									
allocataires	1 045	964	-7,75	1 011	4,88	1 122	10,98	1 240	10,52
Conjoints d'allocataires	794	1 055	32,87	1 092	3,51	1 132	3,66	1 273	12,46
enfants d'allocataires	3 703	3 860	4,24	4 225	9,46	4 457	5,49	5 710	28,11
DRF									
allocataires	2 375	1 980	-16,63	2 108	6,46	2 253	6,88	2 362	4,84
Conjoints d'allocataires	2 312	1 552	-32,87	1 639	5,61	1 696	3,48	1 729	1,95
enfants d'allocataires	8 115	6 182	-23,82	6 508	5,27	6 826	4,89	7 051	3,30
Ensemble									
Allocataires	64 131	67 196	4,78	70 298	4,62	73 362	4,36	76 859	4,77
Conjoints d'allocataires	58 696	61 768	5,23	64 154	3,86	66 295	3,34	69 523	4,87
Enfants d'allocataires	172 950	179 910	4,02	186 444	3,63	196 943	5,63	207 379	5,30

Source: Statistiques des DR

TABLEAU 2.1.3: REPARTITION MENSUELLE DES BENEFICIAIRES D'INDEMNITES JOURNALIERES AU COURS DE L'ANNEE 2005 SELON LA DIRECTION REGIONALE

DR \ Mois	DRO	DRB	DRN	DRF	DRD	TOTAL
Janvier	41	10	5	7	1	64
Février	46	6	1	6	3	62
Mars	53	6	3	8	1	71
Avril	69	10	3	3	3	88
Mai	79	14	2	3	0	98
Juin	66	11	3	5	2	87
Juillet	59	10	4	7	3	83
Août	59	13	9	6	3	90
Septembre	93	7	6	10	3	119
Octobre	74	15	5	12	2	108
Novembre	60	7	4	11	3	85
Décembre	0	17	4	11	2	34
Total	699	126	49	89	26	989

Source: Statistiques des DR

TABLEAU 2.2.1: LES PRESTATIONS FAMILIALES SERVIES AU COURS DE L'ANNEE 2005 A LA DIRECTION REGIONALE DE OUAGADOUGOU

Unité: F CFA

Nature des prestations \ Mois	A P N	A.F	I.J	F.M.	TOTAL
Janvier	329 684	43 936 560	28 733 380	1 472 024	74 471 648
Février	271 445	35 538 994	17 896 671	1 872 427	55 579 537
Mars	248 149	40 673 147	24 709 588	1 613 545	67 244 429
Avril	341 332	34 845 190	19 231 692	1 629 662	56 047 875
Mai	334 242	28 459 150	28 517 359	903 928	58 214 678
Juin	391 974	48 165 222	31 167 874	1 202 627	80 927 698
Juillet	234 982	49 189 217	23 587 296	1 376 693	74 388 188
Août	386 404	60 000 412	60 505 494	1 915 163	122 807 472
Septembre	305 882	89 829 953	25 373 260	1 765 095	117 274 189
Octobre	408 180	37 990 099	39 979 150	2 295 356	80 672 785
Novembre	453 758	30 161 756	41 655 047	2 376 002	74 646 564
Décembre	364 121	46 801 922	32 208 246	2 677 285	82 051 574
Total	4 070 151	545 591 622	373 565 057	21 099 808	944 326 638

Source: Statistiques des DR

TABEAU 2.2.2: LES PRESTATIONS FAMILIALES SERVIES AU COURS DE L'ANNEE 2005 A LA DIRECTION REGIONALE DE BOBO-DIOULASSO

Unité: F CFA

Nature des prestations \ Mois	A P N	A.F	I.J	F.M.	TOTAL
Janvier	72 925	23 630 879	2 598 352	145 731	26 447 888
Février	69 887	18 425 826	4 559 944	50 541	23 106 198
Mars	342 851	19 822 551	3 909 160	1 326 610	25 401 171
Avril	37 476	18 383 286	3 012 303	51 387	21 484 452
Mai	77 990	19 025 435	3 537 838	13 977	22 655 240
Juin	234 982	21 109 381	4 669 542	1 084 628	27 098 533
Juillet	115 465	28 636 399	2 620 421	11 217	31 383 503
Août	83 560	41 328 970	5 177 304	96 227	46 686 061
Septembre	129 139	25 956 390	1 949 193	1 027 495	29 062 217
Octobre	84 573	26 501 305	2 222 583	0	28 808 461
Novembre	122 555	24 241 123	1 837 393	60 296	26 261 367
Décembre	208 648	45 063 866	9 174 479	2 360 325	56 807 318
Total	1 580 051	312 125 408	45 268 513	6 228 436	365 202 408

Source: Statistiques des DR

TABEAU 2.2.3: LES PRESTATIONS FAMILIALES SERVIES AU COURS DE L'ANNEE 2005 A LA DIRECTION REGIONALE DU NORD

Unité: F CFA

Nature des prestations \ Mois	A P N	A.F	I.J	F.M.	TOTAL
Janvier	30 892	3 601 706	2 098 414	88 256	5 819 268
Février	41 021	1 718 812	2 306 088	78 659	4 144 579
Mars	5 064	2 620 251	988 803	185 925	3 800 044
Avril	37 982	4 621 649	1 264 412	227 149	6 151 191
Mai	15 699	2 093 568	727 369	137 930	2 974 567
Juin	21 776	3 207 706	1 356 021	9 399	4 594 903
Juillet	9 116	6 119 659	1 085 419	21 708	7 235 902
Août	14 686	4 621 649	1 327 466	11 531	5 975 333
Septembre	56 213	4 582 148	2 488 499	121 765	7 248 626
Octobre	6 584	4 800 924	569 606	177 254	5 554 369
Novembre	33 931	3 086 164	2 407 622	5 449	5 533 166
Décembre	21 776	4 952 852	2 773 320	185 755	7 933 704
Total	294 740	46 027 089	19 393 039	1 250 783	66 965 651

Source: Statistiques des DR

TABLEAU 2.2.4: LES PRESTATIONS FAMILIALES SERVIES AU COURS DE L'ANNEE 2005 A LA DIRECTION REGIONALE DE FADA N'GOURMA

Unité: F CFA

Nature des prestations \ Mois	A P N	A.F	I.J	F.M.	TOTAL
Janvier	21 270	2 491 619	1 622 669	323 313	4 458 871
Février	14 686	2 337 665	807 634	123 841	3 283 826
Mars	15 699	3 948 102	1 850 941	247 126	6 061 868
Avril	16 206	2 981 840	679 776	91 502	3 769 324
Mai	3 545	2 404 514	709 155	0	3 117 214
Juin	1 519	4 054 451	1 945 669	136 308	6 137 947
Juillet	12 154	2 762 051	1 414 737	14 210	4 203 153
Août	12 661	6 314 127	1 813 952	129 597	8 270 337
Septembre	29 879	10 082 954	2 639 680	128 295	12 880 808
Octobre	16 206	3 269 490	2 558 437	263 916	6 108 049
Novembre	21 270	2 024 694	1 360 629	167 667	3 574 259
Décembre	18 231	5 397 495	1 883 626	0	7 299 353
Total	183 326	48 069 001	19 286 905	1 625 774	69 165 007

Source: Statistiques des DR

TABLEAU 2.2.5: LES PRESTATIONS FAMILIALES SERVIES AU COURS DE L'ANNEE 2005 A LA DIRECTION REGIONALE DE DEDOUGOU

Unité: F CFA

Nature des prestations \ Mois	A P N	A.F	IJ	F.M.	TOTAL
Janvier	13 674	1 967 974	244 387	0	2 226 035
Février	20 257	2 352 352	805 593	5 140	3 183 342
Mars	4 558	4 149 153	477 504	36 871	4 668 086
Avril	9 116	2 178 647	385 494	16 602	2 589 859
Mai	9 116	2 629 367	453 966	0	3 092 449
Juin	27 347	3 654 374	324 791	0	4 006 512
Juillet	27 347	2 746 858	394 773	0	3 168 978
Août	19 751	3 771 865	284 738	0	4 076 354
Septembre	20 257	5 503 844	610 697	34 416	6 169 214
Octobre	18 231	3 028 431	1 319 943	0	4 366 606
Novembre	6 584	1 856 560	1 912 556	0	3 775 699
Décembre	0	3 766 801	541 303	0	4 308 104
Total	176 236	37 606 227	7 755 744	93 029	45 631 237

Source: Statistiques des DR

**TABLEAU 2.2.6: PRESTATIONS FAMILIALES SERVIES AU COURS DE L'ANNEE 2005
PAR DIRECTION REGIONALE ET LA NATURE DE LA PRESTATION**

Unité: F CFA

DR	DRO	DRB	DRN	DRF	DRD	TOTAL
\						
Nature des prestations						
A P N	4 070 151	1 580 051	294 740	183 326	176 236	6 304 505
A F	545 591 622	312 125 408	46 027 089	48 069 001	37 606 227	989 419 349
I J	373 565 057	45 268 513	19 393 039	19 286 905	7 755 744	465 269 258
F M	21 099 808	6 228 436	1 250 783	1 625 774	93 029	30 297 829
Total	944 326 638	365 202 408	66 965 651	69 165 007	45 631 237	1 491 290 941

Source: Statistiques des DR

**TABLEAU 2.2.7: EVOLUTION DES PRESTATIONS FAMILIALES AU COURS DES
CINQ (5) DERNIERES ANNEES**

Unité:Milliers F CFA

Années	2001	2002	2003	2004	2005
\					
Nature des prestations					
A P N	6 177,00	8 958,78	5 909,500	6 047,10	6 304,51
A F	967 535,00	877 960,36	993 351,500	1 000 883,26	989 419,35
I J	257 179,97	353 743,79	292 215,767	370 793,85	465 269,26
F M	20 971,00	39 162,66	24 761,204	29 563,20	30 297,83
Total	1 251 862,96	1 279 825,59	1 316 237,971	1 407 287,42	1 491 290,94

Source: Statistiques des DR

III- L'ASSURANCE VIEILLESSE

Tableau 3.1.1 Répartition des pensionnés de retraite vieillesse selon la tranche d'âge et le sexe en 2005

sexe \ Age	Masculin	Féminin	Total
moins de 55 ans	4	0	4
55-59 ans	3 324	305	3 629
60-64 ans	3 585	244	3 829
65-69 ans	2 668	78	2 747
70-74 ans	1 636	53	1 689
75-79 ans	741	18	759
80-84 ans	338	18	356
85-89 ans	153	11	165
90 ans et plus	74	7	81
Total	12 523	734	13 257

Source: statistiques des DR

Tableau 3.1.2 : Répartition des pensionnés selon le type de pension et la Direction régionale en 2005

DR \ Type de pension	DRO	DRB	DRN	DRF	DRD	Total
PRV	7 597	3 772	1 034	480	374	13 257
Pension de veuves	4 156	3 735	625	515	429	9 460
Pension d'orphelins	5 744	4 016	341	507	301	10 909
Pension d'invalidité	29	38	30	0	0	97
Pension anticipée	15	13	7	0	0	35
Total	17 541	11 574	2 037	1 502	1 104	33 758

Source: statistiques des DR

Tableau 3.1.3 : Répartition du nombre de nouveaux pensionnés de 2005 selon le type de pension et la Direction régionale

DR \ Type de pension	DRO	DRB	DRN	DRF	DRD	Total
PRV	364	105	29	8	7	513
Pension de veuves	92	471	8	9	12	592
Pension d'orphelins	126	89	5	18	10	248
Pension d'invalidité	0	2	0	0	0	2
Pension anticipée	3	1	0	0	0	4
Total	585	668	42	35	29	1359

Source: statistiques des DR

Tableau 3.1.4 Répartition mensuelle du nombre d'allocations de vieillesse liquidées en 2005 selon la Direction régionale

DR \ Mois	DRO	DRB	DRN	DRF	DRD	Total
Janvier	37	0	1	0	4	42
Février	34	1	1	0	3	39
Mars	34	4	7	0	0	45
Avril	17	7	2	0	3	29
Mai	12	1	2	0	0	15
Juin	16	4	5	0	0	25
Juillet	8	2	1	1	0	12
Août	14	1	0	1	4	20
Septembre	7	9	0	2	5	23
Octobre	12	4	3	0	1	20
Novembre	6	6	5	0	0	17
Décembre	8	6	0	0	0	14
Total	205	45	27	4	20	301

Source: statistiques des DR

Tableau 3.1.5 Répartition du nombre de nouveaux pensionnés de retraite selon l'âge et le sexe en 2005

Sexe \ Age	Masculin	Féminin	Total
53 ans	0	0	0
54 ans	0	2	2
55 ans	27	13	40
56 ans	230	19	249
57 ans	62	2	64
58 ans	21	0	21
59 ans	20	0	20
60 ans	4	1	5
61 ans	1	1	2
62 ans	3	0	3
63 ans	3	0	3
64 ans	3	0	3
65 ans	3	0	3
66 ans	1	0	1
67 ans	1	0	1
68 ans	0	0	0
69 ans	0	0	0
70 ans et plus	2	0	2
S A I	88	6	94
Total	469	44	513

Source: statistiques des DR

Tableau 3.1.6 : Répartition mensuelle du nombre de décès de pensionnés en 2005 selon la Direction régionale

DR \ Mois	DRO	DRB	DRN	DRF	DRD	Total
Janvier	17	12	1	0	0	30
Février	8	8	3	1	1	21
Mars	0	8	1	0	0	9
Avril	11	7	3	2	2	25
Mai	9	8	2	0	1	20
Juin	12	7	2	0	0	21
Juillet	16	13	0	0	0	29
Août	5	6	0	0	0	11
Septembre	14	11	8	0	0	33
Octobre	10	7	3	0	0	20
Novembre	0	1	0	0	1	2
Décembre	12	3	0	2	1	18
Total	114	91	23	5	6	239

Source: statistiques des DR

Tableau 3.1.7 : Répartition mensuelle du nombre de départ à la retraite au cours de l'année 2005 selon la Direction régionale

DR \ Mois	DRO	DRB	DRN	DRF	DRD	Total
Janvier	38	17	3	3	2	63
Février	48	36	2	2	7	95
Mars	84	28	1	2	2	117
Avril	84	23	1	1	1	110
Mai	58	13	0	0	2	73
Juin	78	32	2	2	2	116
Juillet	60	24	1	1	2	88
Août	61	24	0	1	4	90
Septembre	66	34	1	1	1	103
Octobre	108	27	1	2	4	142
Novembre	137	31	0	2	0	170
Décembre	109	19	0	3	7	138
	931	308	12	20	34	1305
Total	1862	616	24	40	68	2610

Source: statistiques des DR

Tableau 3.2.1: Répartition mensuelles des différents types de prestations de l'assurance vieillesse servies au cours de l'année 2005 à la Direction régionale de Ouagadougou

Unité: F CFA

Mois	Janvier	Février	Mars	Avril	Mai	Juin	Juillet	Août	Septembre	Octobre	Novembre	Décembre	Total
Prestations													
PENSIONS	410 110 836	108 588 485	345 887 012	17 485 901	48 892 074	736 987 660	24 133 780	48 788 670	559 077 622	75 544 973	122 587 037	574 180 888	3 072 264 937
PRV	355 352 138	78 853 735	219 912 764	7 688 969	37 965 578	558 795 523	14 395 088	31 063 415	389 454 641	62 936 975	100 936 412	415 372 071	2 272 727 310
Survivants	50 127 308	28 580 498	123 698 221	9 733 515	10 203 713	174 690 300	9 509 627	16 569 695	166 491 615	12 098 740	20 637 647	155 102 022	777 442 902
Invalidité	4 107 861	988 037	1 215 710	63 417	342 001	2 281 227	-	804 614	1 716 891	92 452	508 531	2 269 611	14 390 350
Anticipée	523 529	166 215	1 060 317	-	380 782	1 220 610	229 064	350 946	1 414 475	416 807	504 447	1 437 184	7 704 375
ALLOCATIONS	7 431 250	12 893 049	13 654 377	6 904 029	6 492 066	10 355 813	5 761 235	8 038 544	9 136 168	4 976 144	5 654 594	6 475 927	97 773 197
Vieillesse	5 168 914	10 159 095	10 100 300	4 447 690	3 653 994	6 956 191	2 994 536	5 694 384	5 380 404	2 427 977	2 772 592	3 294 529	63 050 605
Survivants	2 262 336	2 733 954	3 554 077	1 598 033	2 838 072	3 399 622	2 766 699	2 344 161	3 755 765	2 548 167	2 882 002	3 181 398	33 864 285
Solidarité	-	-	-	-	-	-	-	-	-	-	-	-	-
Remboursemts	-	-	-	858 307	-	-	-	-	-	-	-	-	858 307
Total	417 542 086	121 481 534	359 541 389	24 389 930	55 384 140	747 343 473	29 895 015	56 827 214	568 213 790	80 521 118	128 241 631	580 656 815	3 170 038 134

Source: statistiques des DR

Tableau 3.2.2: Répartition mensuelles des différents types de prestations de l'assurance vieillesse servies au cours de l'année 2005 à la Direction régionale de Bobo-Dioulasso

Unité: F CFA

Mois	Janvier	Février	Mars	Avril	Mai	Juin	Juillet	Août	Septembre	Octobre	Novembre	Décembre	Total
Prestations													
PENSIONS	341 183 048	69 667 728	160 131 264	15 949 208	161 176 338	391 799 173	44 667 925	160 490 532	444 120 268	106 589 494	312 594 899	355 834 803	2 564 204 677
PRV	280 963 357	39 026 746	91 107 956	6 458 388	155 352 089	254 861 043	28 513 180	143 988 025	277 676 343	79 402 667	255 669 231	251 555 205	1 864 574 230
Survivants	57 478 083	30 044 341	67 814 645	9 490 820	5 764 857	132 782 451	16 049 465	15 198 681	163 831 351	25 526 982	54 280 722	102 484 518	680 746 916
Invalidité	1 908 665	596 641	991 352	-	59 391	3 156 201	105 280	962 052	1 893 645	971 151	2 073 763	1 218 611	13 936 752
Anticipée	832 944	-	217 311	-	-	999 477	-	341 774	718 929	688 694	571 182	576 469	4 946 780
ALLOCATIONS	3 055 141	2 929 656	2 652 312	4 399 429	2 169 513	3 332 876	7 185 202	3 449 475	3 951 191	3 478 132	1 179 136	4 250 133	42 032 197
Vieillesse	2 108 259	2 929 656	2 168 130	1 961 399	591 376	2 228 818	4 473 976	2 729 318	2 138 780	2 249 164	799 809	1 048 663	25 427 348
Survivants	946 882	-	484 182	2 438 030	1 578 137	1 104 058	2 711 226	720 158	1 812 412	1 228 968	379 327	3 201 470	16 604 849
Solidarité	-	-	-	-	-	-	-	-	-	-	-	-	-
Remboursements	-	-	-	-	-	-	-	-	-	-	-	-	-
Total	344 238 189	72 597 384	162 783 576	20 348 636	163 345 850	395 132 049	51 853 126	163 940 007	448 071 459	110 067 626	313 774 035	360 084 936	2 606 236 874

Source: statistiques des DR

Tableau 3.2.3: Répartition mensuelles des différents types de prestations de l'assurance vieillesse servies au cours de l'année 2005 à la Direction régionale du Nord

Unité: F CFA

Mois	Janvier	Février	Mars	Avril	Mai	Juin	Juillet	Août	Septembre	Octobre	Novembre	Décembre	Total
Prestations													
PENSIONS	32 407 924	1 137 709	29 260 661	1 547 401	4 164 056	62 028 418	4 831 595	8 212 732	68 231 102	14 813 669	17 320 539	46 593 836	290 549 643
PRV	27 872 727	903 077	20 637 637	891 591	3 698 917	47 532 519	3 741 096	7 403 778	51 063 416	12 924 348	13 047 575	34 294 709	224 011 390
Survivants	4 194 567	234 632	7 902 918	655 811	465 139	13 532 867	1 090 499	808 954	16 403 656	1 713 472	3 083 113	11 653 257	61 738 883
Invalité	340 630	0	720 106	0	0	963 031	0	0	764 031	175 850	1 189 851	645 871	4 799 369
Anticipée	0	0	0	0	0	0	0	0	0	0	0	0	0
ALLOCATIONS	0	0	0	1 329 076	567 875	367 948	341 248	2 462 040	1 240 647	0	984 368	570 937	7 864 140
Vieillesse	0	0	0	652 916	567 875	0	0	1 999 170	677 271	0	467 326	0	4 364 558
Survivants	0	0	0	676 160	0	367 948	341 248	462 871	563 377	0	517 042	570 937	3 499 582
Solidarité	0	0	0	0	0	0	0	0	0	0	0	0	0
Remboursements	0	0	0	0	0	0	0	0	0	0	0	0	0
Total	32 407 924	1 137 709	29 260 661	2 876 478	4 731 931	62 396 367	5 172 842	10 674 772	69 471 750	14 813 669	18 304 908	47 164 773	298 413 783

Source: statistiques des DR

Tableau 3.2.4: Répartition mensuelles des différents types de prestations de l'assurance vieillesse servies au cours de l'année 2005 à la Direction régionale de Fada N'Gourma

Unité: F CFA

Mois	Janvier	Février	Mars	Avril	Mai	Juin	Juillet	Août	Septembre	Octobre	Novembre	Décembre	Total
Prestations													
PENSIONS	15 025 662	3 623 878	24 520 627	780 307	3 878 401	20 971 721	1 749 827	176 457	53 261 897	5 626 181	12 460 601	32 557 919	174 633 478
PRV	12 110 948	2 284 506	15 476 315	429 730	3 385 258	14 225 379	1 087 085	63 230	37 156 751	4 572 422	10 332 139	20 293 740	121 417 502
Survivants	2 793 802	1 339 371	8 687 266	350 577	493 143	6 746 342	662 742	113 227	15 754 686	1 053 759	2 057 484	12 021 214	52 073 615
Invalidité	120 913	0	304 928	0	0	0	0	0	285 832	0	70 978	186 677	969 328
Anticipée	0	0	52 118	0	0	0	0	0	64 627	0	0	56 288	173 033
ALLOCATIONS	0	0	31 903	201 680	0	0	466 901	441 538	867 438	0	990 149	0	2 999 610
Vieillesse	0	0	31 903	85 234	0	0	466 901	441 538	867 438	0	0	0	1 893 015
Survivants	0	0	0	116 446	0	0	0	0	0	0	990 149	0	1 106 595
Solidarité	0	0	0	0	0	0	0	0	0	0	0	0	0
Remboursemts	0	0	0	0	0	0	0	0	0	0	0	0	0
Total	15 025 662	3 623 878	24 552 530	981 987	3 878 401	20 971 721	2 216 728	617 995	54 129 335	5 626 181	13 450 750	32 557 919	177 633 087

Source: statistiques des DR

Tableau 3.2.5: Répartition mensuelles des différents types de prestations de l'assurance vieillesse servies au cours de l'année 2005 à la Direction régionale de Dédougou

Unité: F CFA

Mois	Janvier	Février	Mars	Avril	Mai	Juin	Juillet	Août	Septembre	Octobre	Novembre	Décembre	Total
Prestations													
PENSIONS	13 540 580	3 585 494	20 710 816	669 285	8 736 825	17 072 660	1 355 022	246 665	44 834 181	10 557 656	11 352 365	21 876 883	154 538 432
PRV	11 451 648	2 550 292	13 191 472	484 437	7 783 827	9 029 514	721 045	160 441	33 451 903	9 205 723	6 857 291	13 398 159	108 285 752
Survivants	2 088 932	1 035 202	7 519 344	184 848	952 998	7 991 055	633 977	86 223	11 317 684	1 351 933	4 495 074	8 422 466	46 079 736
Invalidité	0	0	0	0	0	52 091	0	0	64 594	0	0	56 259	172 944
Anticipée	0	0	0	0	0	0	0	0	0	0	0	0	0
ALLOCATIONS	232 539	0	0	676 141	315 700	873 877	0	386 346	996 032	0	0	0	3 480 635
Vieillesse	232 539	0	0	593 353	315 700	873 877	0	0	606 559	0	0	0	2 622 028
Survivants	0	0	0	82 788	0	0	0	386 346	389 473	0	0	0	858 607
Solidarité	0	0	0	0	0	0	0	0	0	0	0	0	0
Remboursements	0	0	0	0	0	0	0	0	0	0	0	0	0
Total	13 773 119	3 585 494	20 710 816	1 345 427	9 052 525	17 946 538	1 355 022	633 010	45 830 213	10 557 656	11 352 365	21 876 883	158 019 067

Source: statistiques des DR

Tableau 3.2.6: Ventilation des différentes prestations de l'assurance vieillesse selon la Direction régionale en 2005

Unité: F CFA

DR	DRO	DRB	DRN	DRF	DRD	TOTAL
Prestations						
PENSIONS	3 072 264 937	2 564 204 677	290 549 643	174 633 478	154 538 432	6 256 191 167
PRV	2 272 727 310	1 864 574 230	224 011 390	121 417 502	108 285 752	4 591 016 184
Survivants	777 442 902	680 746 916	61 738 883	52 073 615	46 079 736	1 618 082 052
Invalidité	14 390 350	13 936 752	4 799 369	969 328	172 944	34 268 744
Anticipée	7 704 375	4 946 780	-	173 033	-	12 824 187
ALLOCATIONS	97 773 197	42 032 197	7 864 140	2 999 610	3 480 635	154 149 779
Vieillesse	63 050 605	25 427 348	4 364 558	1 893 015	2 622 028	97 357 553
Survivants	33 864 285	16 604 849	3 499 582	1 106 595	858 607	55 933 919
Solidarité	-	-	-	-	-	-
Remboursements	858 307	-	-	-	-	858 307
Total	3 170 038 134	2 606 236 874	298 413 783	177 633 087	158 019 067	6 410 340 946

Source: statistiques des DR

IV- LES RISQUES PROFESSIONNELS

TABLEAU 4.1.1: Evolution du nombre d'accidents du travail déclarés de 1996 à 2005

Année	Effectifs
1996	3072
1997	3945
1998	4371
1999	4118
2000	3988
2001	3369
2002	3233
2003	3089
2004	2268
2005	3548

Source: Statistiques des DR

TABLEAU 4.1.2: Evolution du nombre d'accidents du travail déclarés à la CNSS selon le siège des lésions de 2001 à 2005

Années \ Siège	2001		2002		2003		2004		2005	
	Effectif	%	Effectif	%	Effectif	%	Effectif	%	Effectif	%
Tête	535	15,79	535	16,55	507	16,41	347	15,30	492	13,87
Cou	24	0,71	22	0,68	18	0,58	11	0,49	26	0,73
Tronc	277	8,17	254	7,86	265	8,58	220	9,70	294	8,29
Membres supérieurs	1136	33,52	1116	34,52	1091	35,32	775	34,17	1226	34,55
Membres inférieurs	984	29,04	885	27,37	735	23,79	546	24,07	991	27,93
Sièges multiples	393	11,60	395	12,22	418	13,53	345	15,21	494	13,92
Lésions générale	17	0,50	3	0,09	4	0,13	4	0,18	8	0,23
Siège non précisés	23	0,68	23	0,71	51	1,65	20	0,88	17	0,48
Total	3389	100	3233	100	3089	100	2268	100	3548	100

Source: Statistiques des DR

TABLEAU 4.1.3: Evolution du nombre d'accidents du travail déclarés à la CNSS selon l'élément matériel de 2001 à 2005

Années \ Elément	2001		2002		2003		2004		2005	
	Effectif	%	Effectif	%	Effectif	%	Effectif	%	Effectif	%
Machine	213	6,32	182	5,63	171	5,54	175	7,72	231	6,51
Transport-Manutention	2109	62,60	1917	59,29	1653	53,51	1084	47,80	1960	55,24
Autre matériel	141	4,19	116	3,59	120	3,88	89	3,92	87	2,45
Matériaux et substances	187	5,55	205	6,34	202	6,54	129	5,69	252	7,10
Milieux de travail	637	18,91	711	21,99	720	23,31	568	25,04	700	19,73
Agents non classés	82	2,43	102	3,15	223	7,22	223	9,83	318	8,96
Total	3369	100	3233	100	3089	100	2268	100	3548	100

Source: Statistiques des DR

TABLEAU 4.1.4: Evolution du nombre d'accidents du travail déclarés à la CNSS selon la qualification professionnelle de la victime de 2001 à 2005

Années \ Qualification	2001		2002		2003		2004		2005	
	Effectif	%	Effectif	%	Effectif	%	Effectif	%	Effectif	%
Cadres	46	1,37	34	1,05	24	0,78	44	1,94	56	1,58
Techniciens	53	1,57	56	1,73	77	2,49	40	1,76	68	1,92
Agent de maîtrise	50	1,48	64	1,98	90	2,91	65	2,87	108	3,04
Employés	389	11,55	416	12,87	431	13,95	410	18,08	424	11,95
Apprentis	8	0,24	6	0,19	11	0,36	10	0,44	3	0,08
Ouvriers	890	26,42	850	26,29	891	28,84	822	36,24	977	27,54
Manceuvres	1848	54,85	1728	53,45	1510	48,88	832	36,68	1852	52,20
Gens de maison	84	2,49	71	2,20	44	1,42	41	1,81	59	1,66
Format ^o professionnelle	1	0,03	2	0,06	2	0,06	0	0,00	0	0,00
Autres qualifications	0	0,00	6	0,19	9	0,29	4	0,18	1	0,03
Total	3369	100	3233	100	3089	100	2268	100	3548	100

Source: Statistiques des DR

TABLEAU 4.1.5: Evolution du nombre d'accidents du travail déclarés à la CNSS selon la circonstance de l'accident de 2001 à 2005

Années \ Circonstance	2001		2002		2003		2004		2005	
	Effectif	%	Effectif	%	Effectif	%	Effectif	%	Effectif	%
Trajet	498	14,78	517	15,99	555	17,97	495	21,84	596	16,80
Déplacement	143	4,24	116	3,59	106	3,43	93	4,10	117	3,30
Lieu habituel	2226	66,07	2408	74,48	2304	74,59	1534	67,67	2 688	75,76
Lieu occasionnel	502	14,90	192	5,94	124	4,01	145	6,40	147	4,14
Total	3369	100	3233	100	3089	100	2267	100	3 548	100

Source: Statistiques des DR

TABLEAU 4.1.6: Evolution du nombre d'accidents du travail déclarés à la CNSS selon le sexe de la victime de 2001 à 2005

Effectifs \ Sexe	2001		2002		2003		2004		2005	
	Effectif	%	Effectif	%	Effectif	%	Effectif	%	Effectif	%
Masculin	2898	86,02	2874	88,90	2803	90,74	2094	92,33	3293	92,81
Féminin	471	13,98	359	11,10	286	9,26	174	7,67	255	7,19
Total	3369	100	3233	100	3089	100	2268	100	3548	100

Source: Statistiques des DR

TABLEAU 4.1.7: Evolution du nombre d'accidents du travail déclarés à la CNSS selon la branche d'activité de 2001 à 2005

Année \ Branche	2001		2002		2003		2004		2005	
	Effectif	%	Effectif	%	Effectif	%	Effectif	%	Effectif	%
Branche1	14	0,42	6	0,19	17	0,55	7	0,31	67	1,89
Branche2	14	0,42	11	0,34	8	0,26	13	0,57	12	0,34
Branche3	2506	74,38	2299	71,11	2209	71,51	1445	63,71	2675	75,39
Branche4	143	4,24	130	4,02	177	5,73	140	6,17	150	4,23
Branche5	102	3,03	160	4,95	211	6,83	164	7,23	100	2,82
Branche6	115	3,41	133	4,11	104	3,37	144	6,35	149	4,20
Branche7	153	4,54	163	5,04	67	2,17	85	3,75	126	3,55
Branche8	32	0,95	51	1,58	45	1,46	38	1,68	32	0,90
Branche9	287	8,52	277	8,57	248	8,03	232	10,23	236	6,65
Branche10	3	0,09	3	0,09	3	0,10		0,00	1	0,03
Total	3369	100	3233	100	3089	100	2268	100	3548	100

Source: Statistiques des DR

TABLEAU 4.1.8: Evolution du nombre d'accidents du travail déclarés à la CNSS selon la tranche d'âge de la victime de 2001 à 2005

Année \ Tranche d'âge	2001		2002		2003		2004		2005	
	Effectif	%	Effectif	%	Effectif	%	Effectif	%	Effectif	%
_ 20ans	277	8,22	176	5,44	104	3,37	47	1,79	155	4,37
20-25ans	513	15,23	522	16,15	429	13,89	225	8,55	524	14,77
25-30ans	613	18,20	605	18,71	672	21,75	436	16,57	694	19,56
30-35ans	537	15,94	541	16,73	567	18,36	440	16,72	639	18,01
35-40ans	465	13,80	446	13,80	472	15,28	363	13,80	500	14,09
40-45ans	380	11,28	317	9,81	343	11,10	363	13,80	358	10,09
45-50ans	333	9,88	349	10,79	256	8,29	271	10,30	314	8,85
50-55ans	223	6,62	247	7,64	210	6,80	252	9,58	269	7,58
55ans et+	28	0,83	30	0,93	36	1,17	203	7,72	85	2,40
S .A.I.	0	0,00	0	0,00		0,00	31	1,18	10	0,28
Total	3369	100	3233	100	3089	100	2631	100	3548	100

Source: Statistiques des DR

TABLEAU 4.1.9: Répartition du nombre d'accidents du travail déclarés à la CNSS en 2005 selon le jour de la semaine

Jour de la semaine	Effectif	%
Lundi	620	17,47
Mardi	599	16,88
Mercredi	622	17,53
Jeudi	593	16,71
Vendredi	519	14,63
Samedi	347	9,78
Dimanche	248	6,99
Total	3548	100

Source: Statistiques des DR

TABLEAU 4.1.10: Répartition du nombre d'accidents du travail déclarés à la CNSS en 2005 selon la tranche horaire

Tranche Horaire	Effectif	%
0h00 - 02h59	92	2,59
3h00 - 5h59	141	3,97
6h00 - 8h59	800	22,55
9h00 - 11h59	1085	30,58
12h00 - 14h59	525	14,80
15h00 - 17h59	510	14,37
18h00 - 20h59	228	6,43
21h00 - 23h59	162	4,57
SAI	5	0,14
Total	3548	100

Source: Statistiques des DR

TABLEAU 4.2.1: Répartition du nombre d'accidents du travail déclarés en 2005 selon la branche d'activité et la circonstance

Circonstance \ Branche	Trajet	Déplacement	Lieu de travail habituel	Lieu occasionnel	Total
Branche1	10	4	53		67
Branche2	1	2	9		12
Branche3	257	47	2 336	35	2 675
Branche4	53	8	50	39	150
Branche5	25	8	43	24	100
Branche6	81	4	58	6	149
Branche7	37	10	55	24	126
Branche8	16	3	12	1	32
Branche9	116	31	71	18	236
Branche10	0	0	1	0	1
Total	596	117	2688	147	3548

Source: Statistiques des DR

**TABLEAU 4.2.2: Répartition du nombre d'accidents du travail déclarés en 2005
à la CNSS selon la Direction Régionale et la circonstance de l'accident**

Circonstance \ DR	Trajet	Déplacement	Lieu de travail habituel	Lieu occasionnel	Total
DRO	330	26	486	94	936
DRB	213	65	1 924	36	2 238
DRN	16	2	9	1	28
DRF	5	20	116	10	151
DRD	32	4	153	6	195
Total	596	117	2688	147	3548

Source: Statistiques des DR

**TABLEAU 4.2.3: Répartition du nombre d'accidents du travail déclarés en 2005
à la CNSS selon la qualification professionnelle et la circonstance**

Circonstance \ Qualification	Trajet	Déplacement	Lieu de travail habituel	Lieu occasionnel	Total
Cadres	29	6	19	2	56
Techniciens	22	7	29	10	68
Agents de maîtrise	32	20	50	6	108
Employés	227	39	129	29	424
Apprentis	0	1	2	0	3
Ouvriers	149	31	725	72	977
Manœuvres	113	13	1699	27	1852
Gens de maison	24	0	34	1	59
Format°professionnelle	0	0	0	0	0
Autres qualifications	0	0	1	0	1
Total	596	117	2688	147	3548

Source: Statistiques des DR

TABLEAU 4.2.4: Répartition du nombre d'accidents du travail déclarés en 2005 à la CNSS selon la circonstance et le siège des lésions

Circonstance \ Siège des lésions	Trajet	Déplacement	Lieu de travail habituel	Lieu occasionnel	Total
Tête	52	11	401	28	492
Cou	0	2	24	0	26
Tronc	22	10	243	19	294
Membres supérieurs	74	12	1098	42	1226
Membres inférieurs	175	15	756	45	991
Siège multiples	269	63	151	11	494
Lésion générale	1	3	4	0	8
Non précisé	3	1	11	2	17
Total	596	117	2688	147	3548

Source: Statistiques des DR

TABLEAU 4.2 .5: Répartition du nombre d'accidents du travail déclarés en 2005 à la CNSS selon l'élément matériel et la circonstance

Circonstance \ Élément	Trajet	Déplacement	Lieu de travail habituel	Lieu occasionnel	Total
Machine	2	1	221	7	231
Transport-manutention	531	92	1307	30	1960
Autre matériel	2	4	66	15	87
Matériaux/substances	5	3	235	9	252
Milieu de travail	12	6	619	63	700
Agent non classé	44	11	240	23	318
Total	596	117	2688	147	3548

Source: Statistiques des DR

TABLEAU 4.2.6: Répartition du nombre d'accidents du travail déclarés en 2005 à la CNSS selon la circonstance et le sexe de la victime

Sexe \ Circonstance	Masculin	Féminin	Total
Trajet	474	122	596
Déplacement	107	10	117
Lieu habituel	2566	122	2688
Lieu occasionnel	146	1	147
Total	3293	255	3548

Source: Statistiques des DR

**TABLEAU 4.2.7 : Répartition du nombre d'accidents du travail déclarés en 2005
à la CNSS selon la branche d'activité et la Direction Régionale**

DR \ Branche	DRO	DRB	DRN	DRD	DRF	TOTAL
Branche1		62	2	1	2	67
Branche2	5	7	0	0	0	12
Branche3	418	1989	2	153	113	2675
Branche4	113	19	7	3	8	150
Branche5	62	4	2	30	2	100
Branche6	111	30	2	2	4	149
Branche7	68	55	0	1	2	126
Branche8	18	6	0	5	3	32
Branche9	141	65	13	0	17	236
Branche10	0	1	0	0	0	1
Total	936	2238	28	195	151	3548

Source: Statistiques des DR

**TABLEAU 4.2.8 : Répartition du nombre d'accidents du travail déclarés en 2005
à la CNSS selon la tranche d'âge de la victime et la Direction Régionale**

DR \ Tranche d'âge	DRO	DRB	DRN	DRD	DRF	TOTAL
_ 20ans	7	130	0	12	6	155
20-25ans	59	418	0	20	27	524
25-30ans	163	434	7	42	48	694
30-35ans	193	368	2	47	29	639
35-40ans	159	286	8	28	19	500
40-45ans	126	195	4	23	10	358
45-50ans	112	179	5	12	6	314
50-55ans	89	170	0	6	4	269
55ans et+	28	48	2	5	2	85
S .A.I.	0	10	0	0	0	10
Total	936	2238	28	195	151	3548

Source: Statistiques des DR

**TABLEAU 4.2.9 : Répartition du nombre d'accidents du travail déclarés en 2005
à la CNSS selon la qualification professionnelle et la Direction Régionale**

DR \ Qualification	DRO	DRB	DRN	DRD	DRF	TOTAL
Cadres	21	30	1	2	2	56
Techniciens	39	17	2	5	5	68
Agents de maîtrise	24	41	5	25	13	108
Employés	238	145	14	15	12	424
Apprentis	1	1	0	1	0	3
Ouvriers	402	484	2	27	62	977
Mancœuvres	174	1502	1	118	57	1852
Gens de maison	37	18	3	1	0	59
Formation profess.	0	0	0	0	0	0
Autres qualifications	0	0	0	1	0	1
Total	936	2238	28	195	151	3548

Source: Statistiques des DR

**TABLEAU 4.2.10 : Répartition du nombre d'accidents du travail déclarés en 2005
à la CNSS selon le siège des lésions et la Direction Régionale**

DR \ Siège	DRO	DRB	DRN	DRD	DRF	TOTAL
Tête	130	316	5	21	20	492
Cou	1	20	0	3	2	26
Tronc	88	172	3	21	10	294
Membres supérieurs	247	846	6	76	51	1226
Membres inférieurs	240	651	9	45	46	991
Sièges multiples	220	225	4	24	21	494
Lésions générales	3	5	0	0	0	8
Sièges non précisés	7	3	1	5	1	17
Total	936	2238	28	195	151	3548

Source: Statistiques des DR

**TABLEAU 4.2.11 : Répartition du nombre d'accidents du travail déclarés en 2005
à la CNSS selon le siège des lésions et le sexe de la victime**

Sexe \ Siège des lésions	Masculin	Féminin	Total
Tête	464	28	492
Cou	25	1	26
Tronc	282	12	294
Membres supérieurs	1187	39	1226
Membres inférieurs	903	88	991
Siège multiples	411	83	494
Lésion générale	5	3	8
Non précisé	16	1	17
Total	3293	255	3548

Source: Statistiques des DR

**Tableau 4.2.12: Répartition du nombre d'accidents du travail déclarés en 2005
à la CNSS selon la qualification professionnelle et le sexe de la victime**

Sexe \ Qualification	Masculin	Féminin	Total
Cadres	46	10	56
Techniciens	68	0	68
Agents de maîtrise	93	15	108
Employés	297	127	424
Apprentis	3	0	3
Ouvriers	974	3	977
Manœuvres	1762	90	1852
Gens de maison	49	10	59
Format° professionnelle	0	0	0
Autres qualifications	1	0	1
Total	3293	255	3548

Source: Statistiques des DR

Tableau 4.2.13: Répartition du nombre d'accidents du travail déclarés en 2005 à la CNSS selon l'élément matériel et le sexe de la victime

Sexe \ Elément matériel	Masculin	Féminin	Total
Machine	230	1	231
Transport-Manutention	1788	172	1960
Autre matériel	86	1	87
Matériaux/substances	237	15	252
Milieus de travail	649	51	700
Agents non classés	303	15	318
Total	3293	255	3548

Source: Statistiques des DR

**TABLEAU 4.2.14: Répartition du nombre d' accidents du travail déclarés en 2005
à la CNSS selon la qualification professionnelle de la victime et le siège des lésions**

Siège lésions \ Qualification prof.	Tête	Cou	Tronc	Membres supérieurs	Membres inférieurs	Sièges multiples	Lésions générales	Sièges non précisés	Total
Cadres	2	1	6	8	14	23	1	1	56
Techniciens	12	1	5	19	17	13	0	1	68
Agents de maîtrise	14	2	10	17	17	46	1	1	108
Employés	41	0	25	79	130	145	3	1	424
Apprentis	1	0	0	1	0	1	0	0	3
Ouvriers	186	7	99	368	200	109	2	6	977
Mancœuvres	230	14	143	722	598	139	1	5	1852
Gens de maison	6	1	5	12	15	18	0	2	59
Format° professionnelle	0	0	0	0	0	0	0	0	0
Autres qualifications	0	0	1	0	0	0	0	0	1
Total	492	26	294	1226	991	494	8	17	3548

Source: Statistiques des DR

**TABLEAU 4.2.15: Répartition du nombre d'accidents du travail déclarés en 2005
à la CNSS selon la qualification professionnelle de la victime et le lieu CNSS de l'accident**

Lieu CNSS \ Qualification prof.	Ouaga	Bobo	Koudougou	Banfora	Fada	Ouahigouya	Tenkodogo	Kaya	Dédougou	Diébougou	GAOUA	HOUNDE	ORODARA	TOTAL
Cadres	21	18	0	11	2	0	0	1	2	0	0	0	1	56
Techniciens	37	11	2	4	3	2	2	0	5	1	0	0	1	68
Agents de maîtrise	23	16	1	20	8	5	5	0	25	3	1	1	0	108
Employés	232	82	6	47	8	14	4	0	15	9	2	5	0	424
Apprentis	1	0	0	1	0	0	0	0	1	0	0	0	0	3
Ouvriers	386	249	16	206	60	2	2	0	27	6	3	15	5	977
Manœuvres	82	130	92	1278	54	1	3	0	118	32	1	55	6	1852
Gens de maison	37	8	0	6	0	3	0	0	1	1	0	3	0	59
Format°professionnelle	0	0	0	0	0	0	0	0	0	0	0	0	0	0
Autres qualifications	0	0	0	0	0	0	0	0	1	0	0	0	0	1
Total	819	514	117	1573	135	27	16	1	195	52	7	79	13	3548

Source: Statistiques des DR

**TABLEAU 4.2.16: Répartition du nombre d'accidents du travail déclarés en 2005
à la CNSS selon le siège des lésions et l'élément matériel**

Siège \ Élément matériel	Tête	Cou	Tronc	Membres supérieurs	Membres inférieurs	Sièges multiples	Lésions générales	Siège non précisé	Total
Machine	16	0	12	177	21	4	0	1	231
Transport-Manutention	128	15	147	725	581	356	4	4	1960
Autre matériel	24	0	11	31	12	8	1	0	87
Matériaux/substances	174	1	9	26	14	25	2	1	252
Milieux de travail	87	4	88	168	284	66	0	3	700
Agents non classé	63	6	27	99	79	35	1	8	318
Total	492	26	294	1226	991	494	8	17	3548

Source: Statistiques des DR

**TABLEAU 4.2.17: Répartition du nombre d'accidents du travail déclarés en 2005
à la CNSS selon la qualification professionnelle et la branche d'activité de la victime**

Branche \ Qualification prof.	Branche1	Branche2	Branche3	Branche4	Branche5	Branche6	Branche7	Branche8	Branche9	Branche10	Total
Cadres	1	0	22	6	1	1	11	4	10	0	56
Techniciens	0	1	21	18	2	5	14	0	7	0	68
Agents de maîtrise	4	0	49	11	8	5	7	6	18	0	108
Employés	5	1	110	48	17	68	25	17	132	1	424
Apprentis	0	0	2	0	1	0	0	0	0	0	3
Ouvriers	51	4	688	57	46	43	52	1	35	0	977
Manœuvres	4	6	1772	10	19	14	15	0	12	0	1852
Gens de maison	2	0	11	0	5	13	2	4	22	0	59
Format°professionnelle	0	0	0	0	0	0	0	0	0	0	0
Autres qualifications	0	0	0	0	1	0	0	0	0	0	1
Total	67	12	2675	150	100	149	126	32	236	1	3548

Source: Statistiques des DR

**TABLEAU 4.2.18: Répartition du nombre d'accidents du travail déclarés en 2005
à la CNSS selon le siège de lésions et la branche d'activité**

Branche \ Siège des lésions	Branche1	Branche2	Branche3	Branche4	Branche5	Branche6	Branche7	Branche8	Branche9	Branche10	Total
Tête	6	1	389	19	20	12	19	4	22	0	492
Cou	1	0	20	0	1	0	0	1	3	0	26
Tronc	15	0	211	10	13	15	15	1	14	0	294
Membres supérieurs	17	4	1035	30	22	37	32	7	41	1	1226
Membres inférieurs	22	4	758	47	22	35	31	8	64	0	991
Siège multiples	4	3	254	43	20	48	27	11	84	0	494
Lésion générale	1	0	1	0	0	2	0	0	4	0	8
Sièges non précisés	1	0	7	1	2	0	2	0	4	0	17
Total	67	12	2675	150	100	149	126	32	236	1	3548

Source: Statistiques des DR

**TABLEAU 4.2.19 : Répartition du nombre d'accidents du travail déclarés en 2005
à la CNSS selon la branche d'activité et l'élément matériel**

Eléments \ Branche	Machines	Moyens transport et manutention	Autres matériels	Matériaux substances	Milieu du travail	Agents non classés	Total
Branche1	0	51	0	3	10	3	67
Branche2	1	7	0	1	2	1	12
Branche3	200	1469	57	213	508	228	2675
Branche4	5	67	18	9	34	17	150
Branche5	9	31	2	4	24	30	100
Branche6	8	99	3	5	29	5	149
Branche7	0	75	5	6	33	7	126
Branche8	1	19	1	0	6	5	32
Branche9	7	141	1	11	54	22	236
Branche10	0	1	0	0	0	0	1
Total	231	1960	87	252	700	318	3548

Source: Statistiques des DR

**TABLEAU 4.2.20: Répartition du nombre d'accidents du travail déclarés en 2005
à la CNSS selon la branche d'activité et la conséquence de l'accident**

Conséquence \ Branche	Accidents non mortels	Accidents mortels	Sans autre indication	Total
Branche1	66	1	0	67
Branche2	12	0	0	12
Branche3	2668	7	0	2675
Branche4	150	0	0	150
Branche5	98	2	0	100
Branche6	149	0	0	149
Branche7	122	4	0	126
Branche8	32	0	0	32
Branche9	234	2	0	236
Branche10	1	0	0	1
Total	3532	16	0	3548

Source: Statistiques des DR

**TABLEAU 4.2.21: Répartition du nombre d'accidents du travail déclarés en 2005
à la CNSS selon la branche d'activité et la tranche d'âge de la victime**

Tranche d'âge \ Branche	-20ans	20-25	25-30	30-35	35-40	40-45	45-50	50-55	55 et+	SAI	Total
Branche1	0	7	17	15	12	4	11	0	0	1	67
Branche2	2	1	0	1	0	1	3	2	2	0	12
Branche3	149	490	556	462	349	249	187	176	50	7	2675
Branche4	0	2	24	38	37	18	20	4	7	0	150
Branche5	3	8	28	17	8	12	10	11	3	0	100
Branche6	0	8	26	32	21	23	22	12	5	0	149
Branche7	0	7	12	15	16	13	25	29	9	0	126
Branche8	0	0	2	9	6	9	1	4	1	0	32
Branche9	1	1	28	50	51	29	35	31	8	2	236
Branche10	0	0	1	0	0	0	0	0	0	0	1
Total	155	524	694	639	500	358	314	269	85	10	3548

Source: Statistiques des DR

**TABLEAU 4.2.22: Répartition du nombre d'accidents du travail déclarés en 2005
à la CNSS selon la qualification professionnelle et la tranche d'âge de la victime**

Tranche d'âge \ Qualification prof.	-20ans	20-25	25-30	30-35	35-40	40-45	45-50	50-55	55 et +	SAI	Total
Cadres	0	1	5	9	6	13	6	11	5	0	56
Techniciens	0	2	15	12	17	8	7	5	2	0	68
Agents de maîtrise	1	3	17	23	18	17	11	16	0	2	108
Employés	1	11	61	97	78	61	52	50	13	0	424
Apprentis	0	1	0	1	0	1	0	0	0	0	3
Ouvriers	3	72	173	178	144	110	148	107	37	5	977
Mancœuvres	150	433	416	309	228	142	82	70	20	2	1852
Gens de maison	0	1	7	10	9	6	8	10	7	1	59
Format ^o professionnelle	0	0	0	0	0	0	0	0	0	0	0
Autres qualifications	0	0	0	0	0	0	0	0	1	0	1
Total	155	524	694	639	500	358	314	269	85	10	3548

Source: Statistiques des DR

TABLEAU 4.2.23: Répartition du nombre d'accidents du travail déclarés en 2005 à la CNSS selon la nature des lésions et la Direction Régionale

DR \ Nature des lésions	DRO	DRB	DRN	DRD	DRF	Total
Fractures	40	44	5	0	11	100
Luxations	4	10	1	1	1	17
Entorse/Foulures	28	45	3	0	4	80
Comot° et traum. interne	1	3	0	1	8	13
Contusions internes	57	167	1	0	9	234
Hémorragies internes	0	0	0	0	0	0
Déchirures internes	3	0	0	0	39	42
Amputations et Enucl.	4	10	0	0	2	16
Autres plaies	311	1216	9	1	12	1549
Traumat. superficiels	71	327	1	0	40	439
Contusions/Ecrasement	1	2	0	0	1	4
Brûlures	22	79	1	1	5	108
Empois./intox. aigus	8	32	0	0	3	43
Effets intempéries	0	0	0	0	1	1
Autres facteurs externes	0	0	0	0	0	0
Asphyxies	0	0	0	0	0	0
Effet électricité	3	1	0	0	1	5
Effets nocifs radiat°	0	0	0	3	0	3
Lésions de nature diff.	204	83	4	188	13	492
Traumat. mal définis	179	219	3	0	1	402
Total	936	2238	28	195	151	3548

Source: Statistiques des DR

**TABLEAU 4.2.24: Répartition du nombre d'accidents du travail déclarés en 2005
à la CNSS selon la nature des lésions et la circonstance de l'accident**

Circonstance \ Nature des lésions	Trajet	Déplacement	Lieu de travail habituel	Lieu occasionnel	Total
Fractures	43	11	41	5	100
Luxations	6	1	10	0	17
Entorse/Foulures	12	4	61	3	80
Comot° et traumat. interne	4	3	6	0	13
Contusions internes	22	3	204	5	234
Hémorragies internes	0	0	0	0	0
Déchirures internes	1	0	37	4	42
Amputations	1	2	13	0	16
Autres plaies	173	29	1305	42	1549
Traumat. .superficiels	44	12	367	16	439
Contusions/Ecrasement	1	0	2	1	4
Brûlures	8	0	94	6	108
Empois./intox. aigus	1	0	38	4	43
Effets intempéries	0	0	1	0	1
Autres facteurs externes	0	0	0	0	0
Asphyxies	0	0	0	0	0
Effet électricité	0	0	2	3	5
Effets nocifs radiat°	0	0	2	1	3
Lésions de nature diff.	207	31	234	20	492
Traum. mal définis	73	21	271	37	402
Total	596	117	2688	147	3548

Source: Statistiques des DR

**TABLEAU 4.2.25: Répartition du nombre d'accidents du travail déclarés en 2005
à la CNSS selon la nature des lésions et le sexe de la victime**

Sexe \ Nature des lésions	Masculin	Féminin	Total
Fractures	86	14	100
Luxations	15	2	17
Entorse/Foulures	72	8	80
Comot° et traum. interne	11	2	13
Contusions internes	227	7	234
Hémorragies internes	0	0	0
Déchirures internes	41	1	42
Amputations	16	0	16
Autres plaies	1460	89	1549
Traum. superficiels	398	41	439
Contusions/Ecrasement	3	1	4
Brûlures	105	3	108
Empois./intox. aigus	40	3	43
Effets intempéries	1	0	1
Autres facteurs externes	0	0	0
Asphyxies	0	0	0
Effet électricité	4	1	5
Effets nocifs radiat°	3	0	3
Lésions de nature diff.	441	51	492
Traumat. mal définis	370	32	402
Total	3293	255	3548

Source: Statistiques des DR

**TABLEAU 4.2.26: Répartition du nombre d'accidents du travail déclarés en 2005
à la CNSS selon la nature des lésions et la branche d'activité**

Branche \ Nature des lésions	1000	2000	3000	4000	5000	6000	7000	8000	9000	1000 0	Total
Fractures	1	0	40	3	3	10	9	3	30	1	100
Luxations	1	0	11	0	1	3	0	0	1	0	17
Entorse/Foulures	1	2	47	10	1	3	6	1	9	0	80
Comot° et traumat. interne	1	0	6	1	1	0	0	0	4	0	13
Contusions internes	8	1	196	2	3	1	9	1	13	0	234
Hémorragies internes	0	0	0	0	0	0	0	0	0	0	0
Déchirures internes	0	0	41	1	0	0	0	0	0	0	42
Amputations	0	0	11	0	1	2	0	0	2	0	16
Autres plaies	33	5	1292	47	15	49	51	6	51	0	1549
Traum. superficiels	7	0	376	10	9	9	8	1	19	0	439
Contusions/Ecrasement	0	0	3	0	0	0	0	0	1	0	4
Brûlures	0	1	85	3	3	5	6	0	5	0	108
Empois./intox. aigus	0	0	33	5	0	2	1	0	2	0	43
Effets intempéries	0	0	0	1	0	0	0	0	0	0	1
Autres facteurs externes	0	0	0	0	0	0	0	0	0	0	0
Asphyxies	0	0	0	0	0	0	0	0	0	0	0
Effet électricité	0	0	1	4	0	0	0	0	0	0	5
Effets nocifs radiat°	0	0	1	0	1	0	1	0	0	0	3
Lésions de nature diff.	3	2	288	36	38	39	17	15	54	0	492
Traumat. mal définis	12	1	244	27	24	26	18	5	45	0	402
Total	67	12	2675	150	100	149	126	32	236	1	3548

Source: Statistiques des DR

**TABLEAU 4.2.27: Répartition du nombre d'accidents du travail déclarés en 2005
à la CNSS selon l'élément matériel et la nature des lésions**

Elément matériel \ Nature des lésions	Machines	Moyens de Transport et manutention	Autres matériels	Matériaux et substances	Milieu du travail	Agents non classés	Total
Fractures	9	66	0	0	23	2	100
Luxations	2	11	0	0	3	1	17
Entorse/Foulures	2	37	1	0	34	6	80
Comot° et traum. interne	0	7	2	0	3	1	13
Contusions internes	15	127	6	0	74	12	234
Hémorragies internes	0	0	0	0	0	0	0
Déchirures internes	8	7	13	0	11	3	42
Amputations	11	3	0	0	2	0	16
Autres plaies	130	1102	14	5	255	43	1549
Traum. superficiels	9	129	15	163	102	21	439
Contusions/Ecrasement	0	4	0	0	0	0	4
Brûlures	4	13	14	72	3	2	108
Empois./intox. aigus	0	0	0	6	4	33	43
Effets intempéries	0	0	1	0	0	0	1
Autres facteurs externes	0	0	0	0	0	0	0
Asphyxies	0	0	0	0	0	0	0
Effet électricité	0	0	3	0	1	1	5
Effets nocifs radiat°	0	0	0	0	0	3	3
Lésions de nature diff.	13	231	7	5	52	184	492
Traum. mal définis	28	223	11	1	133	6	402
Total	231	1960	87	252	700	318	3548

Source: Statistiques des DR

**TABLEAU 4.2.28: Répartition du nombre d'accidents du travail déclarés en 2005
à la CNSS selon la nature des lésions et la qualification professionnelle de la victime**

Qualification prof. \ Nature des lésions	Cadres	Techniciens	Agents de maîtrise	Employés	Apprentis	Ouvriers	Manceuvres	Gens de maison	Formation profes.	Autres	Total
Fractures	2	4	5	37	0	27	19	6	0	0	100
Luxations	1	2	1	3	0	2	8	0	0	0	17
Entorse/Foulures	2	2	4	15	0	19	36	2	0	0	80
Comot° et traum. interne	1	1	2	3	0	4	2	0	0	0	13
Contusions internes	2	2	5	19	0	70	133	3	0	0	234
Hémorragies internes	0	0	0	0	0	0	0	0	0	0	0
Déchirures internes	0	1	0	0	0	23	18	0	0	0	42
Amputations	0	0	0	1	0	10	5	0	0	0	16
Autres plaies	19	22	21	109	0	381	979	18	0	0	1 549
Traum. superficiels	1	6	10	33	1	145	239	4	0	0	439
Contusions/Ecrasement	0	0	1	1	0	0	2	0	0	0	4
Brûlures	0	2	5	8	0	31	58	4	0	0	108
Empois./intox. aigus	1	0	1	4	0	9	25	3	0	0	43
Effets intempéries	0	0	1	0	0	0	0	0	0	0	1
Autres facteurs externes	0	0	0	0	0	0	0	0	0	0	0
Asphyxies	0	0	0	0	0	0	0	0	0	0	0
Effet électricité	0	1	0	0	0	3	1	0	0	0	5
Effets nocifs radiat°	0	0	0	0	0	3	0	0	0	0	3
Lésions de nature diff.	15	13	45	119	2	108	176	13	0	1	492
Traum. mal définis	12	12	7	72	0	142	151	6	0	0	402
Total	56	68	108	424	3	977	1852	59	0	1	3 548

Source: Statistiques des DR

**TABLEAU 4.2.29: Répartition du nombre d'accidents du travail déclarés en 21005
à la CNSS selon le siège des lésions et le lieu CNSS de l'accident**

Lieu cnss \ Siège	Banfora	Bobo	Dédougou	Diébougou	Dori	Fada	Kaya	Koudougou	Ouagadougou	Ouahigouya	Gaoua	Houndé	Orodara	Tenkodogo	Total
Tête	215	85	21	3	0	18	0	12	118	5	0	12	1	2	492
Cou	14	4	3	0	0	2	0	0	1	0	0	2	0	0	26
Tronc	94	54	21	8	0	9	1	29	59	2	0	12	4	1	294
Membres supérieurs	620	172	76	18	0	51	0	36	211	6	2	29	5	0	1226
Membres inférieurs	510	108	45	9	0	41	0	34	206	9	3	20	1	5	991
Siège multiples	120	84	24	14	0	13	0	6	214	4	2	4	1	8	494
Lésion générale	0	4	0	0	0	0	0	0	3	0	0	0	1	0	8
Non précisé	0	3	5	0	0	1	0	0	7	1	0	0	0	0	17
Total	1573	514	195	52	0	135	1	117	819	27	7	79	13	16	3548

Source: Statistiques des DR

**TABLEAU 4.2.30: Répartition du nombre d'accidents du travail déclarés en 2005
à la CNSS selon la branche d'activité et le lieu CNSS de l'accident**

Lieu CNSS \ Branche	Banfora	Bobo	Dédougou	Diébougou	Dori	Fada	Houndé	Kaya	Koudougou	Orodara	Ouagadougou	Ouahigouya	Tenkodogo	Gaoua	Total
Branche1	56	3	1	1	0	2	2	0	0	0	0	2	0	0	67
Branche2	4	3	0	0	0	0	0	0	0	0	5	0	0	0	12
Branche3	1505	356	153	42	0	113	72	0	108	12	310	2	0	2	2675
Branche4	2	13	3	1	0	5	0	0	2	0	111	7	3	3	150
Branche5	1	2	30	0	0	1	1	1	0	0	62	1	1	0	100
Branche6	0	30	2	0	0	0	0	0	0	0	111	2	4	0	149
Branche7	3	52	1	0	0	1	0	0	2	0	66	0	1	0	126
Branche8	1	4	5	1	0	2	0	0	0	0	18	0	1	0	32
Branche9	1	50	0	7	0	11	4	0	5	1	136	13	6	2	236
Branche10	0	1	0	0	0	0	0	0	0	0	0	0	0	0	1
Total	1573	514	195	52	0	135	79	1	117	13	819	27	16	7	3548

Source: Statistiques des DR

**TABLEAU 4.2.31: Répartition du nombre d'accidents du travail déclarés en 2005
à la CNSS selon le type de sinistre et la Direction Régionale**

DR \ Type de sinistre	DRO	DRB	DRN	DRF	DRD	TOTAL
Accident du travail	933	2238	28	151	195	3545
Maladie professionnelle	3	0	0	0	0	3
Total	936	2238	28	151	195	3548

Source: Statistiques des DR

**TABLEAU 4.3.1: REPARTITION DES BENEFICIAIRES DE NOUVELLES RENTES
VIAGERES SELON LA TRANCHE D'AGE ET LE SEXE EN 2005**

DR-Sexe \ Tranche d'âge	DRO		DRB		DRN		DRD		DRF		TOTAL	
	M	F	M	F	M	F	M	F	M	F	M	F
-20 ans	0	0	0	0	0	0	0	0	0	0	0	0
[20-25 ans[0	0	2	0	0	0	0	0	0	0	2	0
[25-30 ans[0	1	0	0	0	0	0	0	0	0	0	1
[30-35 ans[1	0	3	1	0	0	0	0	0	0	4	1
[35-40 ans[0	0	4	0	0	0	0	0	0	0	4	0
[40-45 ans[0	1	1	0	0	0	1	0	0	0	2	1
[45-50 ans[1	0	2	2	0	0	0	0	0	0	3	2
[50-55 ans[3	0	1	0	0	0	0	0	0	0	4	0
[55-60 ans[1	1	0	0	0	0	0	0	0	0	1	1
[60-65 ans[0	0	0	0	0	0	0	0	0	0	0	0
[65-70 ans[0	0	0	0	0	0	0	0	0	0	0	0
70 ans et +	0	0	0	0	0	0	0	0	0	0	0	0
SAI	0	0	0	0	1	0	0	0	1	0	2	0
Total	6	3	13	3	1	0	1	0	1	0	22	6

Source: Statistiques des DR

TABLEAU 4.3.2: REPARTITION DE L'ENSEMBLE DES BENEFICIAIRES DE RENTES VIAGERES SELON LA TRANCHE D'AGE ET LE SEXE EN 2005

DR-Sexe \ Tranche d'âge	DRO		DRB		DRN		DRD		DRF		TOTAL	
	M	F	M	F	M	F	M	F	M	F	M	F
-20 ans	0	0	0	0	0	0	0	0	0	0	0	0
20-24	2	0	4	0	0	0	0	0	0	0	6	0
25-29	5	1	8	0	2	1	0	0	0	1	15	3
30-34	15	2	19	2	1	2	3	0	1	0	39	6
35-39	29	3	36	1	3	2	4	0	3	1	75	7
40-44	56	6	46	4	3	1	5	0	1	0	111	11
45-49	68	13	48	4	6	0	4	0	3	0	129	17
50-54	110	12	53	3	7	0	2	0	5	0	177	15
55-59	120	11	50	2	4	0	4	0	7	1	185	14
60-64	60	5	25	1	4	0	0	0	2	0	91	6
65-69	58	2	26	0	2	0	0	0	0	0	86	2
70-74	30	0	6	0	5	0	4	0	1	0	46	0
75-79	14	0	4	0	0	0	0	0	0	0	18	0
80-84	8	0	5	0	0	0	0	0	0	0	13	0
85-89	1	0	0	0	0	0	0	0	0	0	1	0
90 et +	0	0	0	0	0	0	0	0	0	0	0	0
SAI	0	0	2	0	0	0	0	0	0	0	2	0
Total	576	55	332	17	37	6	26	0	23	3	994	81

Source: Statistiques des DR

**TABLEAU 4.3.3: REPARTITION DE L'ENSEMBLE DES BENEFICIAIRES DE RENTES VIAGERES
SELON LA DIRECTION REGIONALE ET L'AGE DU BENEFICIAIRE EN 2005**

DR \ Age	DRO	DRB	DRN	DRF	DRD	Total
20ans	0	1	0	0	0	1
21ans	0	1	0	0	0	1
22ans	0	0	0	0	0	0
23ans	1	0	0	0	0	1
24ans	1	2	0	0	0	3
25ans	0	1	0	0	0	1
26ans	1	0	0	0	0	1
27ans	0	2	1	0	0	3
28ans	1	4	0	0	0	5
29ans	3	1	0	1	0	5
30ans	3	4	1	0	0	8
31ans	0	4	1	0	0	5
32ans	5	4	0	0	0	9
33ans	4	5	1	1	0	11
34ans	3	4	1	0	0	8
35ans	4	6	0	0	1	11
36ans	5	5	1	0	0	11
37ans	4	6	1	0	0	11
38ans	4	10	1	0	0	15
39ans	11	10	2	1	2	26
40ans	4	7	0	0	1	12
41ans	12	16	1	0	0	29
42ans	11	6	1	3	2	23
43ans	14	13	0	1	0	28
44ans	13	8	1	0	1	23
45ans	5	13	1	0	0	19
46ans	15	14	1	1	1	32
47ans	15	10	2	3	1	31
48ans	7	6	1	0	0	14
49ans	23	9	0	0	0	32
50ans	17	7	1	0	1	26
51ans	19	15	1	0	0	35
52ans	19	11	0	0	1	31
53ans	26	13	1	4	1	45
54ans	28	9	2	0	2	41
55ans et +	353	120	20	11	10	514
SAI		2	0	0	2	4
TOTAL	631	349	43	26	26	1075

Source: Statistiques des DR

TABLEAU 4.3.4: REPARTITION DES BENEFICIAIRES DE RENTES VIAGERES SELON L'ANNEE DU DEBUT DE LA RENTE ET LA DIRECTION REGIONALE

DR \ Année	DRO	DRB	DRN	DRF	DRD	Total
1956	0	0	0	0	0	0
1957	0	0	0	0	0	0
1958	0	0	0	0	0	0
1959	0	1	0	0	0	1
1960	2	2	0	0	0	4
1961	5	0	0	0	0	5
1962	3	5	0	0	0	8
1963	2	3	0	0	0	5
1964	3	2	0	0	0	5
1965	1	2	0	0	0	3
1966	4	0	0	0	0	4
1967	3	1	0	0	0	4
1968	7	1	0	0	0	8
1969	2	1	1	0	0	4
1970	5	0	0	1	0	6
1971	5	2	0	0	0	7
1972	4	0	0	0	0	4
1973	2	1	1	0	0	4
1974	4	5	1	1	0	11
1975	7	3	2	0	0	12
1976	8	2	1	0	0	11
1977	10	5	1	0	1	17
1978	9	7	0	2	1	19
1979	16	5	1	0	1	23
1980	14	6	1	0	0	21
1981	10	5	0	2	1	18
1982	6	7	1	1	1	16
1983	8	5	0	0	1	14
1984	21	7	0	1	0	29
1985	11	5	0	0	0	16
1986	9	4	0	0	0	13
1987	11	9	2	1	0	23
1988	18	6	1	0	0	25
1989	16	9	2	1	0	28
1990	20	11	1	1	2	35
1991	26	6	1	0	1	34
1992	27	14	2	1	1	45
1993	34	13	3	1	0	51
1994	27	18	2	3	1	51
1995	41	12	1	1	0	55
1996	31	16	1	0	1	49
1997	32	21	2	0	0	55
1998	18	18	5	0	1	42
1999	16	22	0	1	4	43
2000	22	14	2	1	0	39
2001	22	13	3	2	2	42
2002	24	18	2	0	1	45
2003	22	19	2	0	1	44
2004	28	13	0	2	1	44
2005	10	10	1	3	4	28
S A I	5	0	0	0	0	5
Total	631	349	43	26	26	1075

Source: Statistiques des DR

TABLEAU 4.3.5: REPARTITION DES DOSSIERS DE RENTES D'AYANT-DROIT SELON L'ANNEE DU DEBUT DE LA RENTE ET LA DIRECTION REGIONALE

DR \ Année	DRO	DRB	DRN	DRF	DRD	Total
1960	1	0	0	0	0	1
1961	3	0	0	0	0	3
1962	1	1	1	0	0	3
1963	2	2	0	0	0	4
1964	1	1	1	0	0	3
1965	0	0	0	0	0	0
1966	1	1	0	0	0	2
1967	9	1	0	0	0	10
1968	1	0	0	0	0	1
1969	0	1	0	1	0	2
1970	5	0	0	1	0	6
1971	0	1	1	0	0	2
1972	3	0	0	0	0	3
1973	2	2	0	1	1	6
1974	3	3	1	0	0	7
1975	1	0	0	0	1	2
1976	5	0	0	1	0	6
1977	6	4	0	3	0	13
1978	6	3	0	0	0	9
1979	7	3	1	0	0	11
1980	6	1	1	1	1	10
1981	5	5	0	0	1	11
1982	6	2	0	0	0	8
1983	3	2	0	2	0	7
1984	3	3	0	0	0	6
1985	7	3	0	0	0	10
1986	16	3	2	0	0	21
1987	12	2	1	1	0	16
1988	7	2	0	0	0	9
1989	15	1	1	4	1	22
1990	9	4	0	0	0	13
1991	21	6	0	2	0	29
1992	30	4	1	6	0	41
1993	31	5	1	3	0	40
1994	15	1	2	0	0	18
1995	46	5	2	3	0	56
1996	44	4	1	2	0	51
1997	21	6	3	7	0	37
1998	16	6	0	1	0	23
1999	30	4	2	0	0	36
2000	14	2	2	5	0	23
2001	44	2	0	0	0	46
2002	15	2	0	0	0	17
2003	31	3	0	0	0	34
2004	18	0	0	3	0	21
2005	4	0	0	0	16	20
S A I	0	0	0	0	2	2
Total	526	101	24	47	23	721

Source: Statistiques des DR

**TABLEAU 4.3.6: REPARTITION DES NOUVEAUX BENEFICIAIRES DE RENTES D'AYANT-DROIT
EN 2005 SELON LA NATURE DU BENEFICIAIRE ET LA DIRECTION REGIONALE**

Nature des ayant-droits \ DR	Veuves	Orphelins	Ascendants Père-Mère	Total
DRO	0	0	0	0
DRB	0	0	2	2
DRN	0	0	0	0
DRD	5	10	1	16
DRF	0	0	0	0
TOTAL	5	10	3	18

Source: Statistiques des DR

**TABLEAU 4.3.7: REPARTITION DES BENEFICIAIRES DE RENTES D'AYANT-DROIT
SELON LE TYPE DE BENEFICIAIRE ET LA DIRECTION REGIONALE :
ENSEMBLE DES RENTES AU 31-12-2005**

Nature des ayant-droits \ DR	Veuves	Orphelins	Ascendants Père-Mère	Total
DRO	171	292	76	539
DRB	72	85	24	181
DRN	10	8	12	30
DRD	20	26	14	60
DRF	17	13	12	42
TOTAL	290	424	138	852

Source: Statistiques des DR

**TABLEAU 4.3.8: REPARTITION DE L'ENSEMBLE DES RENTES SELON
LEUR NATURE ET LA DIRECTION REGIONALE (31.12.2005)**

DR \ Nature des ayant-droits	DRO	DRB	DRN	DRD	DRF	Total
Rentes viagères	631	349	43	26	26	1075
Rentes de veuves	171	72	10	20	17	290
Rentes d'orphelins	292	85	8	26	13	424
Rentes d'ascendants	76	24	12	14	12	138
Total	1170	530	73	86	68	1927

Source: Statistiques des DR

**TABLEAU 4.4.1: RELEVES MENSUELS DES PRESTATIONS EN NATURE EN 2005 SELON LE TYPE DE PRESTATIONS
AU TITRE DES RISQUES PROFESSIONNELS :
DIRECTION REGIONALE DE OUAGADOUGOU**

Unité: FCFA

Mois	Janvier	Février	Mars	Avril	Mai	Juin	Juillet	Août	Septembre	Octobre	Novembre	Décembre	Total
Unité: FCFA													
Type de prestations													
PRACTICIENS-HOPITAUX	1 323 494	5 783 845	4 088 383	2 454 741	26 250 434	1 003 595	2 209 909	1 829 883	6 034 032	78 454	3 186 717	2 077 348	56 320 835
Hospitalisations	83 610	4 618 768	47 633	0	25 916 024	0	38 667	485 966	4 281 818	0	0	70 721	35 543 205
Frais médicaux	124 717	213 479	1 291 381	14 318	52 200	123 173	24 013	608 579	1 121	0	0	9 807	2 462 786
Radiologie	360 888	196 695	220 792	94 593	121 043	601 070	0	60 522	247 690	0	89 662	31 942	2 024 897
Honoraires docteur	586 163	572 778	2 472 539	2 191 164	27 235	15 971	1 956 698	551 532	1 268 041	0	2 928 939	1 869 613	14 440 673
Enquêtes	168 116	182 125	56 039	154 666	133 932	263 381	190 531	123 285	235 362	78 454	168 116	95 266	1 849 273
PHARMACIENS													
FOURNISSEURS	3 201 073	5 426 222	4 507 678	3 543 572	1 160 072	8 402 471	6 352 435	5 297 651	9 686 117	1 807 673	6 877 661	840 654	57 103 279
Pharmacie	2 941 054	3 506 901	3 342 838	2 891 283	431 571	5 487 457	4 421 907	3 384 383	6 860 317	1 163 229	6 087 517	302 683	40 821 140
Appareillage	58 280	1 849 273	862 232	0	0	2 222 938	0	1 250 893	913 765	106 473	72 850	0	7 336 703
Rééducation	201 739	70 048	302 608	652 289	728 501	692 076	1 930 528	662 376	1 912 036	537 970	717 294	537 970	8 945 436
Réadaptation	0	0	0	0	0	0	0	0	0	0	0	0	0
AUTRES PRESTATIONS	2 705 578	35 731 111	2 780 390	6 957 187	2 601 310	0	0	2 552 483	659 222	1 040 521	1 213 011	249 847	56 490 659
Funéraires	0	0	0	0	0	0	0	0	0	0	0	0	0
Transport & déplacement	575 291	1 712 610	520 161	3 819 028	247 690	0	0	1 202 924	497 421	664 169	1 213 011	14 485	10 466 790
Séjour	2 130 287	34 018 500	2 260 229	3 138 159	2 353 620	0	0	1 349 559	161 801	376 352	0	235 362	46 023 869
Constat	0	0	0	0	0	0	0	0	0	0	0	0	0
TOTAL	7 230 145	46 941 178	11 376 451	12 955 500	30 011 816	9 406 066	8 562 344	9 680 017	16 379 371	2 926 648	11 277 388	3 167 849	169 914 772

Source: statistiques des DR

**TABLEAU 4.4.2: RELEVES MENSUELS DES PRESTATIONS EN NATURE EN 2005 SELON LE TYPE DE PRESTATIONS
AU TITRE DES RISQUES PROFESSIONNELS :
DIRECTION REGIONALE DE BOBO DIOULASSO**

Unité:FCFA

Mois	Janvier	Février	Mars	Avril	Mai	Juin	Juillet	Août	Septembre	Octobre	Novembre	Décembre	Total
Type de prestations													
PRACTICIENS-HOPITAUX	905 439	498 603	2 974 738	1 251 355	6 291 726	1 691 372	214 067	316 057	1 394 071	2 392 791	5 952 815	19 446 802	43 329 835
Hospitalisations	0	0	3 250	0	496 502	536 849	0	0	0	961 566	5 604	1 102 951	3 106 722
Frais médicaux	254 541	68 787	815 134	1 234 543	1 122 592	742 629	0	5 604	447 020	917 912	1 030 388	362 007	7 001 155
Radiologie	650 898	252 734	2 150 750	0	4 655 820	394 325	197 256	304 850	621 468	485 294	4 911 220	17 919 081	32 543 695
Honoraires docteur	0	5 604	5 604	16 812	16 812	16 812	16 812	5 604	11 208	28 019	5 604	22 415	151 304
Enquêtes	0	171 478	0	0	0	757	0	0	314 376	0	0	40 348	526 959
PHARMACIENS													
FOURNISSEURS	2 984 436	3 873 937	6 623 296	7 439 768	5 897 151	1 565 128	2 753 160	503 115	4 134 801	8 908 906	5 730 463	4 732 771	55 146 932
Pharmacie	2 712 088	2 723 577	5 635 859	6 459 093	5 856 803	569 883	2 753 160	503 115	1 775 782	8 685 189	5 428 527	3 506 180	46 609 258
Appareillage	272 347	949 293	802 472	980 675	13 449	759 883	0	0	2 235 734	223 717	301 936	1 143 654	7 683 160
Rééducation	0	201 066	184 965	0	26 899	235 362	0	0	123 285	0	0	82 937	854 514
Réadaptation													
AUTRES PRESTATIONS	576 469	1 180 712	1 248 952	644 443	1 079 863	911 680	987 960	930 128	0	375 683	330 036	1 411 107	9 677 033
Funéraires	0	0	0	0	0	62 136	0	0	0	0	76 741	0	138 877
Transport & déplacement	4 875	572 694	691 368	367 053	516 563	451 783	548 057	471 733	0	182 349	101 990	896 001	4 804 466
Séjour	571 593	608 018	557 584	277 391	563 300	397 762	439 903	458 395	0	193 333	151 304	515 106	4 733 689
Constat	0	0	0	0	0	0	0	0	0	0	0	0	0
TOTAL	4 466 343	5 553 252	10 846 985	9 335 566	13 268 740	4 168 180	3 955 187	1 749 301	5 528 872	11 677 379	12 013 314	25 590 681	108 153 800

Source: statistiques des DR

**TABLEAU 4.4.3: RELEVES MENSUELS DES PRESTATIONS EN NATURE EN 2005 SELON LE TYPE DE PRESTATIONS
AU TITRE DES RISQUES PROFESSIONNELS :
DIRECTION REGIONALE DU NORD**

Unité: F CFA

Mois	Janvier	Février	Mars	Avril	Mai	Juin	Juillet	Août	Septembre	Octobre	Novembre	Décembre	Total
Type de prestations													
PRACTICIENS-HOPITAUX	0	138 976	279 632	0	150 183	162 512	277 391	0	136 801	412 444	35 641	303 561	1 897 141
Hospitalisations	0	138 976	264 502	0	138 976	134 493	273 468	0	0	412 444	0	273 468	1 636 326
Frais médicaux	0	0	15 130	0	0	5 604	3 923	0	24 724	0	28 804	7 845	86 030
Radiologie	0	0	0	0	0	0	0	0	0	0	0	0	0
Honoraires docteur	0	0	0	0	0	0	0	0	112 077	0	0	0	112 077
Enquêtes	0	0	0	0	11 208	22 415	0	0	0	0	6 837	22 247	62 707
PHARMACIENS													
FOURNISSEURS	246 962	49 897	627 072	526 181	60 278	232 401	852 753	17 273	167 201	146 821	494 622	678 408	4 099 870
Pharmacie	246 962	9 549	508 270	526 181	13 206	194 295	758 609	17 273	80 902	10 087	494 622	586 505	3 446 460
Appareillage	0	0	0	0	0	0	0	0	86 299	0	0	0	86 299
Rééducation	0	40 348	118 802	0	47 072	38 106	94 145	0	0	136 734	0	91 903	567 110
Réadaptation	0	0	0	0	0	0	0	0	0	0	0	0	0
AUTRES PRESTATIONS	11 208	175 849	144 579	0	70 609	188 177	141 217	0	0	205 101	43 710	258 371	1 238 822
Funéraires	0	0	0	0	0	0	0	0	0	0	0	0	0
Transport & déplacement	11 208	60 522	144 579	0	70 609	72 850	141 217	0	0	205 101	43 710	137 855	887 651
Séjour	0	115 327	0	0	0	115 327	0	0	0	0	0	120 517	351 171
Autres frais	0	0	0	0	0	0	0	0	0	0	0	0	0
TOTAL	258 170	364 721	1 051 283	526 181	281 070	583 090	1 271 361	17 273	304 002	764 366	573 973	1 240 341	7 235 832

Source: statistiques des DR

**TABLEAU 4.4.4: RELEVES MENSUELS DES PRESTATIONS EN NATURE EN 2005 SELON LE TYPE DE PRESTATIONS
AU TITRE DES RISQUES PROFESSIONNELS :
DIRECTION REGIONALE DE FADA N'GOURMA**

Unité: F CFA

Mois	Janvier	Février	Mars	Avril	Mai	Juin	Juillet	Août	Septembre	Octobre	Novembre	Décembre	Total
Type de prestations													
PRACTICIENS-HOPITAUX	15 803	5 604	10 367	25 778	24 769	50 211	2 802	0	127 768	10 087	124 406	452 792	850 385
Hospitalisations	0	0	1 121	0	0	0	0	0	0	0	0	0	1 121
Frais médicaux	2 802	0	4 483	3 362	560	0	2 802	0	4 483	0	1 121	0	19 613
Radiologie	13 001	0	0	0	21 967	0	0	0	53 797	8 966	59 401	0	157 132
Honoraires docteur	0	0	4 763	16 812	2 242	50 211	0	0	63 884	1 121	63 884	452 792	655 707
Enquêtes	0	5 604	0	5 604	0	0	0	0	5 604	0	0	0	16 812
PHARMACIENS													
FOURNISSEURS	480 197	0	222 931	0	0	248 060	21 384	0	152 671	183 414	132 940	124 932	1 566 531
Pharmacie	480 197	0	222 931	0	0	248 060	21 384	0	152 671	183 414	132 940	124 932	1 566 531
Appareillage	0	0	0	0	0	0	0	0	0	0	0	0	0
Rééducation	0	0	0	0	0	0	0	0	0	0	0	0	0
Réadaptation	0	0	0	0	0	0	0	0	0	0	0	0	0
	0	0	0	0	0	0	0	0	0	0	0	0	0
AUTRES PRESTATIONS	0	0	0	11 768	0	0	3 362	25 217	75 092	0	5 604	33 623	154 666
Funéraires	0	0	0	0	0	0	0	0	0	0	0	0	0
Transport & déplacement	0	0	0	3 362	0	0	3 362	0	16 251	0	5 604	11 208	39 787
Séjour	0	0	0	8 406	0	0	0	25 217	58 840	0	0	16 812	109 275
Autres frais	0	0	0	0	0	0	0	0	0	0	0	5 604	5 604
TOTAL	496 000	5 604	233 299	37 546	24 769	298 271	27 549	25 217	355 531	193 501	262 950	611 347	2 571 583

Source: statistiques des DR

**TABEAU 4.4.5: RELEVES MENSUELS DES PRESTATIONS EN NATURE EN 2005 SELON LE TYPE DE PRESTATIONS
AU TITRE DES RISQUES PROFESSIONNELS :
DIRECTION REGIONALE DE DEDOUGOU**

Unité: F CFA

Mois	Janvier	Février	Mars	Avril	Mai	Juin	juillet	Août	Septembre	Octobre	Novembre	Décembre	Total
Type de prestations													
PRACTICIENS-HOPITAUX	257 329	257 329	841	7 565	4 203	0	0	0	0	20 324	0	207 903	755 494
Hospitalisations	0	0	0	0	0	0	0	0	0	0	0	0	0
Frais médicaux	44 383	44 383	841	841	841	0	0	0	0	3 512	0	0	94 799
Radiologie	212 947	212 947	0	6 725	3 362	0	0	0	0	0	0	160 831	596 811
Honoraires docteur	0	0	0	0	0	0	0	0	0	0	0	47 072	47 072
Enquêtes	0	0	0	0	0	0	0	0	0	16 812	0	0	16 812
PHARMACIENS													
FOURNISSEURS	347 068	0	1 123 463	421 422	625 443	400 867	172 300	426 355	0	0	0	433 430	3 950 349
Pharmacie	347 068	0	1 123 463	421 422	625 443	400 867	172 300	426 355	0	0	0	433 430	3 950 349
Appareillage	0	0	0	0	0	0	0	0	0	0	0	0	0
Rééducation	0	0	0	0	0	0	0	0	0	0	0	0	0
Réadaptation	0	0	0	0	0	0	0	0	0	0	0	0	0
AUTRES PRESTATIONS	42 589	48 193	0	39 227	0	336 231	0	0	0	0	0	0	466 241
Funéraires	0	0	0	0	0	336 231	0	0	0	0	0	0	336 231
Transport & déplacement	8 966	14 570	0	5 604	0	0	0	0	0	0	0	0	29 140
Séjour	33 623	33 623	0	33 623	0	0	0	0	0	0	0	0	100 869
Constat	0	0	0	0	0	0	0	0	0	0	0	0	0
TOTAL	646 986	305 522	1 124 304	468 215	629 646	737 099	172 300	426 355	0	20 324	0	641 333	5 172 084

Source: statistiques des DR

TABLEAU 4.4.6: Répartition des prestations en nature en 2005 selon le type de prestations au titre des risques professionnels par Direction régionale

Unité: F CFA

DR	DRO	DRB	DRN	DRF	DRD	TOTAL
Types de Prestations						
Praticiens Hôpital	56 320 835	43 329 835	1 897 141	850 385	755 494	103 153 690
Hospitalisations	35 543 205	3 106 722	1 636 326	1 121	0	40 287 374
Frais médicaux	2 462 786	7 001 155	86 030	19 613	94 799	9 664 385
Radiologie	2 024 897	32 543 695	0	157 132	596 811	35 322 536
Honoraires Docteur	14 440 673	151 304	112 077	655 707	47 072	15 406 834
Enquêtes	1 849 273	526 959	62 707	16 812	16 812	2 472 561
Pharmaciens Fournisseurs	57 103 279	55 146 932	4 099 870	1 566 531	3 950 349	121 866 961
Pharmacie	40 821 140	46 609 258	3 446 460	1 566 531	3 950 349	96 393 738
Appareillage	7 336 703	7 683 160	86 299	0	0	15 106 163
Rééducation	8 945 436	854 514	567 110	0	0	10 367 060
Réadaptation	0	0	0	0	0	0
	0	0	0	0	0	0
Autres Prestations	56 490 659	9 677 033	1 238 822	154 666	466 241	68 027 420
Funéraires	0	138 877	0	0	336 231	475 108
Transport et Déplacement	10 466 790	4 804 466	887 651	39 787	29 140	16 227 834
Séjour	46 023 869	4 733 689	351 171	109 275	100 869	51 318 874
Constat	0	0	0	5 604	0	5 604
TOTAL	169 914 772	108 153 800	7 235 832	2 571 583	5 172 084	293 048 071

Source: statistiques des DR

**TABLEAU 4.4.7: EVOLUTION DES PRESTATIONS EN NATURE DE LA BRANCHE ACCIDENT
DU TRAVAIL SELON LE TYPE DE PRESTATIONS DE 2001 A 2005**

Unité: Milliers F CFA

Année \ Type de prestations	2001	2002	2003	2004	2005
PRACTICIENS-HOPITAUX	158 812,51	84 720,82	144 178,78	63 804,43	103 153,690
Hospitalisations	31 561,22	12 170,15	109 390,43	19 526,64	40 287,374
Frais médicaux	107 030,04	56 400,18	9 783,24	10 359,21	9 664,385
Radiologie	9 711,86	4 937,63	5 427,68	6 724,02	35 322,536
Honoraires docteur	10 097,66	10 585,40	18 544,29	25 202,06	15 406,834
Enquêtes	411,73	627,46	1 033,14	1 992,50	2 472,561
PHARMACIENS FOURNISSEURS	90 702,55	159 064,90	139 808,10	157 735,78	121 866,961
Pharmacie	68 541,46	132 210,30	105 674,08	118 037,73	96 393,738
Appareillage	13 519,44	16 745,87	26 059,12	25 744,69	15 106,163
Rééducation	8 641,65	9 852,41	7 990,40	13 953,36	10 367,060
Réadaptation	0,00	256,32	84,50		
AUTRES PRESTATIONS	34 806,76	16 423,98	39 654,90	102 297,88	68 027,420
Funéraires	419,32	611,00	209,41	451,94	475,108
Transport & déplacement	20 918,27	7 151,05	12 879,51	18 881,15	16 227,834
Séjour	13 289,64	8 070,68	26 476,23	82 964,18	51 318,874
Frais de Constat	179,53	591,25	89,75	0,62	5,604
TOTAL	284 321,82	260 209,70	323 641,78	323 838,09	293 048,071

Source: statistiques des DR

**TABLEAU 4.4.8: RELEVES MENSUELS DES PRESTATIONS EN ESPECES EN 2005 SELON
LE TYPE DE PRESTATIONS AU TITRE DES RISQUES PROFESSIONNELS :
DIRECTION REGIONALE DE OUAGADOUGOU**

Unité: F CFA

Type prestations \ Mois	Indemnités Journalières	Allocations d'incapacités	Rentes Viagères	Rentes de Survivants	Rachat Rentes	Total
Janvier	1 394 360	0	15 381 022	7 168 782	0	23 944 165
Février	1 381 765	940 103	5 478 366	1 885 992	0	9 686 226
Mars	2 275 427	56 487	14 498 074	12 009 440	0	28 839 428
Avril	787 855	0	1 217 197	689 056	0	2 694 108
Mai	813 309	399 443	1 909 790	397 304	0	3 519 846
Juin	224 703	0	33 261 032	19 451 981	0	52 937 716
Juillet	9 166 256	359 095	34 292 750	1 226 064	2 532 625	47 576 789
Août	1 201 591	0	10 533 797	1 487 037	490 898	13 713 323
Septembre	1 596 057	944 138	27 285 482	16 567 075	0	46 392 751
Octobre	3 403 408	2 880 830	5 338 943	1 999 985	0	13 623 166
Novembre	689 320	0	8 278 767	4 396 592	0	13 364 679
Décembre	731 578	1 105 529	23 609 965	15 015 692	0	40 462 764
Total	23 665 629	6 685 625	181 085 183	82 295 001	3 023 523	296 754 961

Source: statistiques des DR

**TABLEAU 4.4 9: RELEVES MENSUELS DES PRESTATIONS EN ESPECES EN 2005 SELON
LE TYPE DE PRESTATIONS AU TITRE DES RISQUES PROFESSIONNELS :
DIRECTION REGIONALE DE BOBO DIOULASSO**

Unité: FCFA

Type de prestations \ Mois	Indemnités Journalières	Allocations d'incapacités	Rentes Viagères	Rentes de Survivants	Rachat Rentes	Total
Janvier	0	0	6 652 118	1 794 413	0	8 446 531
Février	0	0	5 577 350	1 154 188	0	6 731 538
Mars	4 176 812	665 290	7 291 780	8 337 304	1 124 046	21 595 232
Avril	0	0	320 407	283 062	310 758	914 228
Mai	0	120 371	4 317 119	231 328	0	4 668 818
Juin	1 888 318	702 724	13 022 986	7 161 271	0	22 775 299
Juillet	0	0	1 011 279	74 318	0	1 085 597
Août	0	0	5 483 699	213 485	0	5 697 184
Septembre	1 825 338	3 064 103	16 228 626	6 412 094	4 746 539	32 276 701
Octobre	768 563	496 655	3 978 603	810 086	0	6 053 907
Novembre	688 697	0	5 421 052	2 414 964	0	8 524 713
Décembre	1 946 773	2 261 802	19 111 087	7 856 569	544 737	31 720 969
Total	11 294 502	7 310 944	88 416 108	36 743 082	6 726 081	150 490 716

Source: statistiques des DR

**TABLEAU 4.4.10: RELEVES MENSUELS DES PRESTATIONS EN ESPECES EN 2005 SELON
LE TYPE DE PRESTATIONS AU TITRE DES RISQUES PROFESSIONNELS :
DIRECTION REGIONALE DU NORD**

Unité: FCFA

Type de prestations Mois	Indemnités Journalières	Allocations d'incapacités	Rentes Viagères	Rentes de Survivants	Rachat Rentes	Total
Janvier	810 166	0	1 260 426	272 607	0	2 343 200
Février	0	0	314 158	141 310	0	455 468
Mars	44 040	0	708 748	670 705	0	1 423 493
Avril	0	0	96 107	0	0	96 107
Mai	0	0	360 121	0	0	360 121
Juin	0	0	1 860 658	683 102	0	2 543 761
Juillet	0	0	193 278	0	0	193 278
Août	0	0	430 618	0	0	430 618
Septembre	223 598	0	2 064 442	753 787	0	3 041 827
Octobre	0	0	593 251	179 583	0	772 835
Novembre	0	0	477 955	83 207	0	561 162
Décembre	0	0	2 364 934	768 880	0	3 133 814
Total	1 077 804	0	10 724 696	3 553 183	0	15 355 683

Source: statistiques des DR

TABLEAU 4.4.11: RELEVES MENSUELS DES PRESTATIONS EN ESPECES EN 2005 SELON

**LE TYPE DE PRESTATIONS AU TITRE DES RISQUES PROFESSIONNELS :
DIRECTION REGIONALE DE FADA N'GOURMA**

Unité: FCFA

Type de prestations \ Mois	Indemnités Journalières	Allocations d'incapacités	Rentes Viagères	Rentes de Survivants	Rachat Rentes	Total
Janvier	161 589	0	235 075	74 076	0	470 741
Février	0	0	167 309	206 549	0	373 858
Mars	0	0	463 191	416 481	0	879 672
Avril	617 482	0	38 503	59 479	0	715 464
Mai	0	0	203 756	108 679	0	312 435
Juin	0	0	1 276 838	927 746	0	2 204 584
Juillet	0	0	0	0	0	0
Août	0	0	190 399	0	0	190 399
Septembre	225 647	246 121	1 840 925	1 115 486	0	3 428 179
Octobre	14 395	435 756	97 653	510 052	0	1 057 856
Novembre	80 928	0	657 145	163 887	0	901 960
Décembre	716 094	0	563 999	673 104	0	1 953 197
Total	1 816 136	681 877	5 734 793	4 255 539	0	12 488 345

Source: statistiques des DR

**TABLEAU 4.4.12: RELEVES MENSUELS DES PRESTATIONS EN ESPECES EN 2005 SELON
LE TYPE DE PRESTATIONS AU TITRE DES RISQUES PROFESSIONNELS :
DIRECTION REGIONALE DE DEDOUGOU**

Unité: FCFA

Type de prestations \ Mois	Indemnités Journalières	Allocations d'incapacités	Rentes Viagères	Rentes de Survivants	Rachat Rentes	Total
Janvier	0	0	260 400	0	0	260 400
Février	0	0	0	24 232	0	24 232
Mars	0	0	1 321 200	456 734	0	1 777 934
Avril	0	0	0	0	0	0
Mai	0	0	0	30 290	0	30 290
Juin	0	0	1 305 768	1 777 228	0	3 082 996
Juillet	0	0	0	15 145	0	15 145
Août	0	0	0	24 232	0	24 232
Septembre	561 802	0	1 625 669	933 275	0	3 120 746
Octobre	0	0	0	0	0	0
Novembre	0	0	0	0	0	0
Décembre	14 153	0	1 473 412	637 189	0	2 124 754
Total	575 955	0	5 986 449	3 898 326	0	10 460 730

Source: statistiques des DR

TABLEAU 4.4.13: Répartition des prestations en espèces en 2005 selon le type de prestations au titre des risques professionnels par Direction Régionale

Unité: FCFA

DR \ Type de prestations	DRO	DRB	DRN	DRF	DRD	TOTAL
Indemnités Journalières	23 665 629	11 294 502	1 077 804	1 816 136	575 955	38 430 026
Allocations d'incapacités	6 685 625	7 310 944	-	681 877	-	14 678 446
Rentes Viagères	181 085 183	88 416 108	10 724 696	5 734 793	5 986 449	291 947 228
Rentes de Survivants	82 295 001	36 743 082	3 553 183	4 255 539	3 898 326	130 745 131
Rachats Rentes	3 023 523	6 726 081	-	-	-	9 749 604
TOTAL	296 754 961	150 490 716	15 355 683	12 488 345	10 460 730	485 550 435

Source: statistiques des DR

TABLEAU 4.4.14: EVOLUTION DES PRESTATIONS EN ESPECES AU TITRE DES RISQUES PROFESSIONNELS DE 2001 A 2005 SELON LE TYPE DE PRESTATIONS

Unité: Milliers F CFA

Années \ Type de prestations	2001	2002	2003	2004	2005
Indemnités journalières	31 162,77	34 573,56	103 481,51	33 141,70	38 430,026
Allocations d'incapacités	12 151,85	11 510,58	16 061,47	12 711,00	14 678,446
Rentes viagères	192 808,56	230 554,23	288 694,87	315 351,65	291 947,228
Rentes de survivants	120 258,09	128 923,80	134 137,35	134 365,05	130 745,131
Rachat rentes	22 974,20	29 227,98	46 333,48	19 638,11	9 749,604
Total	379 355,47	434 790,15	588 708,68	515 207,51	485 550,435

Source: statistiques des DR

V- L'ACTION SANITAIRE ET SOCIALE

TABLEAU 5.1.1: CONSULTATIONS EFFECTUEES AU COURS DE L'ANNEE 2005 PAR DIRECTION

DR \ Nature des consultations	DPASS	DRB	DRO (KDG)	TOTAL
Consultation prénatale	1 800	7 396	83	9 196
Consultation post-natale	252	906	9	1 158
Consultation planning familial	2 668	5 550	25	8 218
Consultation infantile (- de 5 ans)	18 639	25468	138	44 107
➤ 0-11mois	8 075	17 191	111	25 266
➤ 12- 23 mois	3 813	7 446	24	11 259
➤ 2 ans et +	6 751	831	3	7 582
Total	23 359	39 320	255	62 679

Source: statistiques des DR et de la DPASS

TABLEAU 5.1.2: REPARTITION MENSUELLE DU NOMBRE DE PESEES EFFECTUEES AU COURS DE L'ANNEE 2005 PAR DIRECTION

DR \ Mois	DPASS	DRB	DRO (KDG)	TOTAL
Janvier	1 706	2 188	-	3 894
Février	1 502	2 259	-	3 761
Mars	1 375	2 255	-	3 630
Avril	1 380	2 050	-	3 430
Mai	1 261	2 030	-	3 291
Juin	1 417	2 096	14	3 513
Juillet	1 576	2 160	11	3 736
Août	1 976	2 012	12	3 988
Septembre	1 982	2 171	12	4 153
Octobre	1 311	2 010	15	3 321
Novembre	1 448	2 070	39	3 518
Décembre	1 705	1 935	35	3 640
Total	18 639	25 236	138	43 875

Source: statistiques des DR et de la DPASS

**TABLEAU 5.1.3 : REPARTITION DES EXAMENS MEDICAUX PRESCRITS
OU EFFECTUES DANS LES S M I DE LA CNSS EN 2005
SELON LA NATURE DE L'EXAMEN ET LA DIRECTION.**

DR \ Nature de l'examen	DPASS	DRB	DRO (KDG)	TOTAL
BW (sang)	722	1 552	59	2 274
KOP (selles)	1 158	2 004	0	3 162
ECB (urines)	191	73	0	264
Albumine (urines)	2 146	1 787	84	3 933
Groupe sanguin	442	2 730	59	3 172
Electrophorèse	509	2 740	59	3 249
Total	5 168	10 886	261	16 054

Source: statistiques des DR et de la DPASS

TABLEAU 5.1.4: EVOLUTION DES PATHOLOGIES ENREGISTREES DE 2000 à 2005

Années \ Affections	2001	2002	2003	2004	2005
Diarrhées	859	758	749	852	680
Affections digestives	1599	1360	1466	1603	1607
Paludisme simple	2854	2657	2820	3219	3040
Parasitoses intestinales	382	253	282	177	185

Source: statistiques des DR et de la DPASS

**TABLEAU 5.1.5: REPARTITION MENSUELLE DES ENFANTS VACCINES AU COURS DE L'ANNEE
2005 SELON LA NATURE DU VACCIN (DPASS+DRB+DRO)**

Mois \ Type de vaccin	Janvier	Février	Mars	Avril	Mai	Juin	Juillet	Août	Septembre	Octobre	Novembre	Décembre	Total
BCG	18	20	30	9	16	7	22	9	11	23	27	7	199
Dtcoq polio + polio orale	1 243	1 143	1 055	861	845	812	975	780	888	854	1 114	1 084	11 654
1ère prise	456	441	285	259	254	329	337	290	272	271	425	411	4 030
2ème prise	425	450	353	310	284	238	329	263	298	276	353	363	3 942
3ème prise	362	250	409	284	306	245	309	227	318	304	334	310	3 658
Rappel	0	2	8	8	1	0	0	0	0	3	2	0	24
Rougeole	316	225	216	116	233	119	276	314	243	156	221	150	2 585
Fièvre jaune	283	235	198	169	237	264	274	314	265	135	208	148	2 730
Méningite A+C	0	0	4	0	0	0	0	2	0	1	0	0	7

Source : Statistiques des DR et la DPASS

**TABLEAU 5.1.6 : REPARTITION DES FEMMES VACCINEES CONTRE LE TETANOS AU COURS DE L'ANNEE
2005 DANS LES SMI DE LA CNSS PAR MOIS**

Mois \ Type de vaccins	Janvier	Février	Mars	Avril	Mai	Juin	Juillet	Août	Septembre	Octobre	Novembre	Décembre	Total
VAT : femme en âge de procréer: (15-19ans)	52	2	27	74	15	94	7	68	49	49	91	88	616
T1	3	2	10	24	4	34	3	23	16	20	12	26	177
T2	15	0	0	25	7	23	4	28	7	20	30	19	178
T3	27	0	7	16	2	15	0	8	18	2	17	18	130
T4	5	0	4	7	1	11	0	4	7	3	20	14	76
T5	2	0	6	2	1	11	0	5	1	4	12	11	55
VAT(femme enceintes)	547	519	464	282	457	371	500	366	441	389	461	347	5144
T1	232	259	188	122	197	150	185	145	177	165	225	135	2180
T2	187	157	178	94	159	141	171	123	157	118	149	131	1765
T3	50	52	50	28	44	37	63	54	39	54	42	48	561
T4	42	26	23	21	32	23	38	25	28	24	29	21	332
T5	36	25	25	17	25	20	43	19	40	28	16	12	306

Source : Statistiques des DR et la DPASS

**TABLEAU 5.1.7: EVOLUTION DES CONSULTATIONS EFFECTUEES
DE 2001 A 2005 A LA DPASS OUAGA**

Nature \ Années	Consultation prénatale	Consultation nourrissons	Planning familial	Consultation post natale	Consultation malade	Analyses médicales
2001	2 434	16 090	8 789	270	10 448	11 130
2002	2 136	15 698	5 410	149	10 462	9 235
2003	2 177	18 174	5 849	148	8 501	7 651
2004	2 997	27 812	3 897	168	21 289	8 623
2005	1 800	18 639	2 668	252	13 398	9 684

Source: statistiques de la DPASS

**TABLEAU 5.2.1: REPARTITION DES AIDES ACCORDEES PAR LA CNSS
AU TITRE DE L'ACTION SNITAIRE ET SOCIALE EN 2005**

Unité: F CFA

Nature aides \ Mois	Secours individuels	Secours collectifs	Subventions aux œuvres extérieures	Total
Janvier	1 192 712	200 000	1 175 000	2 567 712
Février	2 389 893	511 500	5 850 000	8 751 393
Mars	545 892	-	9 883 549	10 429 441
Avril	703 991	50 000	16 366 912	17 120 903
Mai	887 268	200 000	2 876 500	3 963 768
Juin	538 375	-	5 575 000	6 113 375
Juillet	919 660	25 000	2 900 000	3 844 660
Août	369 272	-	15 506 864	15 876 136
Septembre	1 760 620	-	4 395 000	6 155 620
Octobre	2 490 000	10 827 500	1 750 000	15 067 500
Novembre	375 000	-	1 368 600	1 743 600
Décembre	2 188 000	745 500	1 573 500	4 507 000
Total	14 360 683	12 559 500	69 220 925	96 141 108

Source: statistiques de la DPASS

VI- LES DEPENSES DE L'INSTITUTION

**TABLEAU 6.1.1: EVOLUTION DES DEPENSES DE LA CNSS de 1990 A 2005
SELON LA NATURE DE LA DEPENSE**

Unité: F CFA

Nature \ Années	Dépenses techniques	Autres dépenses			Total	Total Général
		GA	GI	ASS		
1990	2 744 993 563	1 647 345 819	202 480 836	267 443 337	2 117 269 992	4 862 263 555
1991	2 929 203 004	1 689 239 408	460 261 042	576 822 815	2 726 323 265	5 655 526 269
1992	3 496 373 705	1 984 481 554	175 619 502	629 374 853	2 789 475 909	6 285 849 614
1993	3 816 017 102	2 331 557 895	245 184 096	746 024 589	3 322 766 580	7 138 783 682
1994	4 067 209 453	2 680 550 614	259 362 173	485 818 822	3 425 731 609	7 492 941 062
1995	4 368 423 898	2 881 856 792	1 187 820 151	531 960 545	4 601 637 488	8 970 061 386
1996	4 864 485 751	3 603 812 712	861 022 427	534 207 470	4 999 042 609	9 863 528 360
1997	5 425 618 128	5 014 819 918	239 442 427	727 781 674	5 982 044 019	11 407 662 147
1998	5 582 980 181	4 721 877 404	333 265 339	582 278 058	5 637 420 801	11 220 400 982
1999	5 844 352 701	6 419 274 328	276 988 981	562 120 342	7 258 383 651	13 102 736 352
2000	6 546 683 179	6 485 897 394	5 375 377 608	499 478 490	12 360 753 492	18 907 436 671
2001	6 712 912 274	6 942 780 553	277 969 913	630 920 943	7 851 671 409	14 564 583 683
2002	7 033 363 876	9 313 662 651	300 034 604	1 101 720 395	10 715 417 650	17 748 781 526
2003	7 892 610 235	12 983 244 827	253 026 305	1 154 161 147	14 390 432 279	22 283 042 514
2004	8 154 126 438	14 684 970 669	241 629 097	1 016 528 429	15 943 128 195	24 097 254 633
2005	8 680 230 393	8 670 170 488	263 738 627	1 191 362 457	10 125 271 572	18 805 501 965

Source: Bilans de la CNSS

**TABLEAU 6.1.2: VENTILATION DES DEPENSES TECHNIQUES PAR
BRANCHE DE SECURITE SOCIALE DE 1990 A 2005**

Unité: F CFA

Nature \ Années	Assurances Vieillesse	Risques Professionnels	Allocations Familiales	TOTAL
1991	1 786 673 713	256 097 764	886 431 527	2 929 203 004
1992	2 086 214 372	280 457 309	1 129 702 024	3 496 373 705
1993	2 134 018 672	408 759 118	1 273 239 312	3 816 017 102
1994	2 316 507 856	501 402 347	1 249 299 250	4 067 209 453
1995	2 659 341 787	490 633 909	1 218 448 202	4 368 423 898
1996	2 992 191 382	529 391 118	1 342 903 251	4 864 485 751
1997	3 543 697 219	516 492 471	1 365 428 438	5 425 618 128
1998	3 680 712 476	548 595 825	1 353 671 880	5 582 980 181
1999	3 966 949 977	540 526 001	1 336 876 723	5 844 352 701
2000	4 519 327 683	727 974 721	1 299 380 775	6 546 683 179
2001	4 797 372 041	663 677 271	1 251 862 962	6 712 912 274
2002	5 100 161 848	653 376 433	1 279 825 595	7 033 363 876
2003	5 663 940 796	912 431 468	1 316 237 971	7 892 610 235
2004	5 907 793 423	839 045 595	1 407 287 420	8 154 126 438
2005	6 410 340 946	778 598 506	1 491 290 941	8 680 230 393

Source: Bilans de la CNSS

**TABEAU 6.1.3: EVOLUTION COMPAREE DES COTISATIONS RECOUVREES ET DES PRESTATIONS
VERSEES A L'AIDE DU TAUX D'ABSORPTION DES COTISATIONS PAR LES PRESTATIONS
DE 1990 A 2005 SELON LA BRANCHE DE SECURITE SOCIALE**

Unité: Milliers de F CFA

Branches Année	ASSURANCE VIEILLESSE			RISQUES PROFESSIONNELS			PRESTATIONS FAMILIALES		
	Cotisations	Prestations	Taux	Cotisations	Prestations	Taux	Cotisations	Prestations	Taux
1990	2 833 095,1	1 558 189,0	55,00	783 793,5	293 203,7	37,41	3 568 179,5	893 600,9	25,04
1991	2 907 158,7	1 786 673,7	61,46	726 891,4	256 097,8	35,23	3 688 916,7	886 431,5	24,03
1992	2 902 398,9	2 086 214,4	71,88	825 747,1	280 457,3	33,96	3 626 838,0	1 129 702,0	31,15
1993	2 906 479,3	2 134 018,7	73,42	823 420,4	408 759,1	49,64	3 753 352,6	1 273 239,3	33,92
1994	3 432 377,2	2 316 507,1	67,49	952 761,6	501 402,3	52,63	4 295 683,4	1 249 299,3	29,08
1995	3 593 602,2	2 659 340,2	74,00	994 537,1	490 633,9	49,33	4 594 242,2	1 218 448,2	26,52
1996	3 949 130,6	2 992 191,4	75,77	1 124 127,5	529 391,1	47,09	5 053 858,6	1 342 903,3	26,57
1997	4 668 123,5	3 543 697,2	75,91	1 303 284,4	516 492,5	39,63	5 966 133,4	1 365 428,4	22,89
1998	4 890 776,9	3 680 712,5	75,26	1 414 572,9	548 595,8	38,78	6 213 076,4	1 353 671,9	21,79
1999	5 167 482,5	3 966 950,0	76,77	1 472 384,4	540 526,0	36,71	6 595 016,0	1 336 876,7	20,27
2000	5 252 674,1	4 519 327,7	86,04	1 505 026,2	727 974,7	48,37	6 658 029,0	1 299 380,8	19,52
2001	5 587 893,5	4 797 372,0	85,85	1 564 150,0	663 677,3	42,43	7 122 181,8	1 251 863,0	17,58
2002	5 825 385,6	5 100 161,8	87,55	1 773 724,5	653 376,4	36,84	7 525 581,8	1 279 825,6	17,01
2003	8 329 083,4	5 663 940,8	68,00	2 516 095,9	912 431,5	36,26	7 884 370,7	1 316 238,0	16,69
2004	11 338 575,0	5 907 793,4	52,10	3 680 049,9	839 045,6	22,80	7 835 058,0	1 407 287,4	17,96
2005	11 498 648,9	6 410 340,9	55,75	3 805 139,0	778 598,5	20,46	7 699 724,8	1 491 290,9	19,37

Source: Bilans de la CNSS

VII- LES RESSOURCES HUMAINES DE L'INSTITUTION

Tableau 7.1.1: Répartition des Agents permanents de la CNSS par Direction, l' âge et le sexe au 31/12/2005

Direction/Sexe \ Tranche d'âge	DG		SG		DRH		CG/AI		DCP		DIGI		DIS		DRC		DAFC		DPASS		DRO		DRB		DRD		DRF		DRN		Effectifs		Totaux	
	M	F	M	F	M	F	M	F	M	F	M	F	M	F	M	F	M	F	M	F	M	F	M	F	M	F	M	F	M	F	T	o/o		
-20ans	0	0	0	0	0	0	0	0	0	0	0	0	0	0	0	0	0	0	0	0	0	0	0	0	0	0	0	0	0	0	0	0	0,00	
20à24ans	0	0	0	0	0	0	0	0	0	0	0	0	0	0	0	0	2	0	0	0	0	0	0	0	0	0	0	0	0	2	2	0,23		
25à29 ans	1	0	0	0	2	1	0	0	0	1	1	0	1	1	2	1	4	0	0	0	4	9	6	3	3	0	3	3	3	2	30	21	51	5,89
30à34ans	0	0	1	0	4	7	1	1	0	1	2	0	3	0	0	5	1	5	2	5	6	7	14	6	2	1	2	1	6	2	44	41	85	9,82
35à39 ans	6	1	0	0	7	3	2	0	0	0	1	2	1	1	4	5	5	4	1	1	5	11	8	12	3	3	8	2	9	2	60	47	107	12,36
40à44ans	0	4	0	2	8	5	1	1	1	3	5	1	2	0	7	8	6	4	1	11	13	16	21	13	5	1	8	0	7	4	85	73	158	18,24
45à49ans	8	4	2	0	9	5	1	4	3	1	3	3	4	0	11	13	3	3	9	20	15	18	41	26	6	0	7	2	13	3	135	102	237	27,37
50 ans et +	6	4	2	0	9	3	2	0	2	2	4	5	2	1	12	6	3	3	4	24	26	21	35	27	7	1	5	2	6	2	125	101	226	26,10
Total	21	13	5	2	39	24	7	6	6	8	16	11	13	3	36	38	22	21	17	61	69	82	125	87	26	6	33	10	44	15	479	387	866	100

Source: statistiques de la DRH

Tableau 7.1.2: Répartition des Agents permanents de la CNSS par Direction, le sexe et la Catégorie au 31/12/2005

Direction /Sexe \ Catégories	DG		SG		DRH		CG/AI		DCP		DIGI		DIS		DRC		DAFC		DPASS		DRO		DRB		DRD		DRF		DRN		Effectifs		Totaux		
	M	F	M	F	M	F	M	F	M	F	M	F	M	F	M	F	M	F	M	F	M	F	M	F	M	F	M	F	M	F	T	o/o			
HC	2	0	1	0	0	0	0	0	0	0	0	0	0	0	0	0	0	0	0	0	0	0	0	0	0	0	0	0	0	3	0	3	0,35		
5eC	7	3	2	0	4	1	2	1	2	0	1	1	2	0	1	1	0	0	1	0	1	1	1	0	1	0	1	0	27	9	36	4,16			
5eB	2	0	0	0	1	2	0	0	0	0	1	0	2	0	0	0	0	1	1	0	0	0	0	0	0	0	0	0	7	3	10	1,15			
5eA	1	1	0	1	6	4	0	1	0	0	1	1	5	1	5	1	5	3	1	3	4	3	11	6	2	0	2	1	1	1	44	27	71	8,20	
4eC	0	0	0	0	0	1	0	0	0	0	0	0	0	0	0	0	0	0	0	9	0	1	0	6	0	0	0	0	0	0	0	0	17	1,96	
4eB	0	1	0	0	2	3	2	1	0	1	1	1	0	1	9	12	2	4	1	3	3	3	10	5	3	2	5	0	3	3	41	40	81	9,35	
4eA	0	0	0	0	1	2	1	1	2	3	0	3	0	1	5	3	2	1	1	2	11	5	14	2	4	0	3	1	7	1	51	25	76	8,78	
3eB	1	4	0	0	2	4	0	1	1	2	6	1	3	0	4	5	1	8	1	23	11	19	11	25	3	1	4	2	5	3	53	98	151	17,44	
3eA	1	1	0	1	6	6	0	1	0	1	0	2	0	0	4	15	4	4	3	6	16	37	21	18	5	3	8	5	10	6	78	106	184	21,25	
2eB	1	3	1	0	2	0	0	0	0	0	1	1	0	0	2	1	3	0	3	13	4	10	12	19	2	0	0	1	1	1	1	32	49	81	9,35
2eA	5	0	1	0	3	1	2	0	1	1	5	1	1	0	6	0	5	0	5	2	7	3	17	5	3	0	3	0	5	0	69	13	82	9,47	
1eB	0	0	0	0	12	0	0	0	0	0	0	0	0	0	0	0	0	0	0	2	0	19	0	2	0	6	0	6	0	47	0	47	5,43		
1eA	1	0	0	0	0	0	0	0	0	0	0	0	0	0	0	0	0	0	0	10	0	9	0	1	0	1	0	5	0	27	0	27	3,12		
Total	21	13	5	2	39	24	7	6	6	8	16	11	13	3	36	38	22	21	17	61	69	82	125	87	26	6	33	10	44	15	479	387	866	100	

Source: statistiques de la DRH

