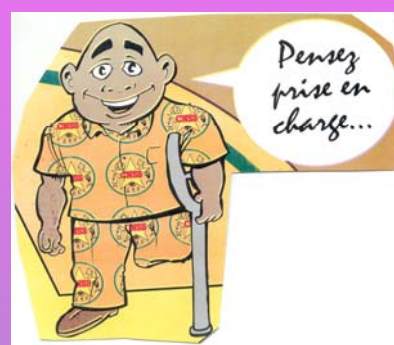


BURKINA FASO

CAISSE NATIONALE DE SECURITE SOCIALE

Direction de l'Informatique et de la Statistique



*La CNSS, les vertus de la solidarité*

# ANNUAIRE STATISTIQUE

N°15 – Année 2007

Ouagadougou

Août 2008

## **AVANT-PROPOS**



La Caisse Nationale de Sécurité Sociale (CNSS), dans le cadre de la publication régulière de ses productions statistiques, a le plaisir de mettre à votre disposition, son annuaire statistique n°15 de l'année 2007.

Ce document qui est l'une des publications par excellence de l'institution et dont elle s'efforce chaque année d'améliorer la fiabilité et l'exhaustivité des données y contenues, traite des statistiques relatives à la sécurité sociale pour les besoins des décideurs et des utilisateurs de ces données sur la protection sociale au Burkina Faso.

L'œuvre humaine étant toujours perfectible, toutes critiques et suggestions de votre part, pouvant nous permettre d'améliorer les éditions futures restent les bienvenues.

Le Directeur général

**Innocent COULIDIATI**  
Chevalier de l'ordre national

## **SOMMAIRE**

<b>AVANT-PROPOS</b> .....	1
<b>SIGLES ET ABREVIATIONS</b> .....	11
<b>CLASSIFICATION INTERNATIONALE TYPE PAR INDUSTRIE DE TOUTES LES BRANCHES DE L'ACTIVITE ECONOMIQUE</b> .....	13
<b>LES DIRECTIONS ET SERVICES DE LA CNSS</b> .....	14
<b>BREVE ANALYSE DES DONNEES</b> .....	16
<b>LES TABLEAUX STATISTIQUES</b> .....	27
<b>I- LES STATISTIQUES DU RECOUVREMENT ET DU CONTENTIEUX</b> .....	28
<b>TABLEAU 1.1.1 : EVOLUTION ANNUELLE DES EMPLOYEURS DECLARES     A LA CNSS DE 2003 A 2007</b> .....	29
<b>TABLEAU 1.1.2 : REPARTITION MENSUELLE DES EMPLOYEURS     IMMATRICULES A LA CNSS AU COURS DE L'ANNEE 2007</b> .....	29
<b>TABLEAU 1.1. 3: REPARTITION MENSUELLE DES EMPLOYEURS     CONTROLES PAR DIRECTION REGIONALE EN 2007</b> .....	30
<b>TABLEAU 1.2.1: REPARTITION ANNUELLE DES COTISATIONS     A LA CNSS DE 2003 A 2007</b> .....	30
<b>TABLEAU 1.2.2 : EVOLUTION DES COTISATIONS SOCIALES,     DES REVENUS DES IMMEUBLES ET DES PRODUITS FINANCIERS     SUR LES CINQ (5) DERNIERES ANNEES</b> .....	31
<b>TABLEAU 1.2.3: VENTILATION MENSUELLE DES COTISATIONS     RECOUVREES EN 2007 SELON LA BRANCHE DE SECURITE SOCIALE     A LA DIRECTION REGIONALE DE OUAGADOUGOU</b> .....	31
<b>TABLEAU 1.2.4: VENTILATION MENSUELLE DES COTISATIONS     RECOUVREES EN 2007 SELON LA BRANCHE DE SECURITE SOCIALE     A LA DIRECTION REGIONALE DE BOBO DIOLASSO</b> .....	32
<b>TABLEAU 1.2.5: VENTILATION MENSUELLE DES COTISATIONS     RECOUVREES EN 2007 SELON LA BRANCHE DE SECURITE SOCIALE     A LA DIRECTION REGIONALE DU NORD</b> .....	32
<b>TABLEAU 1.2.6: VENTILATION MENSUELLE DES COTISATIONS     RECOUVREES EN 2007 SELON LA BRANCHE DE SECURITE SOCIALE     A LA DIRECTION REGIONALE DE DEDOUGOU</b> .....	33
<b>TABLEAU 1.2.7: VENTILATION MENSUELLE DES COTISATIONS     RECOUVREES EN 2007 SELON LA BRANCHE DE SECURITE SOCIALE     A LA DIRECTION REGIONALE DE FADA</b> .....	33

<b>TABLEAU 1.2.8: VENTILATION MENSUELLE DES COTISATIONS RECOURVRES EN 2007 SELON LA BRANCHE DE SECURITE SOCIALE : ENSEMBLE CNSS .....</b>	<b>34</b>
<b>TABLEAU 1.2.9: REPARTITION DES COTISATIONS RECOURVRES SELON LA DIRECTION REGIONALE ET LA BRANCHE DE PRESTATIONS EN 2007 ...</b>	<b>34</b>
<b>TABLEAU 1.2.10: REPARTITION MENSUELLE DES COTISATIONS ENCAISSEES A LA CNSS EN 2007 PAR MODE DE RECOURVEMENT .....</b>	<b>35</b>
<b>II- L'ASSURANCE VIEILLESSE .....</b>	<b>36</b>
<b>TABLEAU 2.1.1 REPARTITION DES PENSIONNES DE RETRAITE VIEILLESSE SELON LA TRANCHE D'AGE ET LE SEXE EN 2007 .....</b>	<b>37</b>
<b>TABLEAU 2.1.2 REPARTITION DES PENSIONNES SELON LE TYPE DE PENSION ET LA DIRECTION REGIONALE EN 2007.....</b>	<b>37</b>
<b>TABLEAU 2.1.3 REPARTITION DU NOMBRE DE NOUVEAUX PENSIONNES DE 2007 SELON LE TYPE DE PENSION ET LA DIRECTION REGIONALE .....</b>	<b>38</b>
<b>TABLEAU 2.1.4 REPARTITION MENSUELLE DU NOMBRE D'ALLOCATIONS DE VIEILLESSE LIQUIDEES EN 2007 SELON LA DIRECTION REGIONALE ....</b>	<b>38</b>
<b>TABLEAU 2.1.5 REPARTITION DU NOMBRE DE NOUVEAUX PENSIONNES DE RETRAITE VIEILLESSE SELON L'AGE ET LE SEXE EN 2007 .....</b>	<b>39</b>
<b>TABLEAU 2.1.6 REPARTITION MENSUELLE DU NOMBRE DE DECES DE PENSIONNES EN 2007 SELON LA DIRECTION REGIONALE.....</b>	<b>40</b>
<b>TABLEAU 2.1.7 REPARTITION MENSUELLE DU NOMBRE DE DEPARTS A LA RETRAITE AU COURS DE L'ANNEE 2007 SELON LA DIRECTION REGIONALE .....</b>	<b>40</b>
<b>TABLEAU 2.2.1:REPARTITION MENSUELLE DES DIFFERENTS TYPES DE PRESTATIONS DE L'ASSURANCE VIEILLESSE SERVIES AU COURS DE L'ANNEE 2007 A LA DIRECTION REGIONALE DE OUAGADOUGOU.....</b>	<b>41</b>
<b>TABLEAU 2.2.2:REPARTITION MENSUELLE DES DIFFERENTS TYPES DE PRESTATIONS DE L'ASSURANCE VIEILLESSESERVIES AU COURS DE L'ANNEE 2007 A LA DIRECTION REGIONALE DE BOBO-DIOULASSO .....</b>	<b>42</b>
<b>TABLEAU 2.2.3:REPARTITION MENSUELLE DES DIFFERENTS TYPES DE PRESTATIONS DE L'ASSURANCE VIEILLESSE SERVIES AU COURS DE L'ANNEE 2007 A LA DIRECTION REGIONALE DU NORD.....</b>	<b>43</b>
<b>TABLEAU 2.2.4:REPARTITION MENSUELLE DES DIFFERENTS TYPES DE PRESTATIONS DE L'ASSURANCE VIEILLESSE SERVIES AU COURS DE L'ANNEE 2007 A LA DIRECTION REGIONALE DE FADA N'GOURMA .....</b>	<b>44</b>

<b>TABLEAU 2.2.5:REPARTITION MENSUELLE DES DIFFERENTS TYPES DE PRESTATIONS DE L'ASSURANCE VIEILLESSE SERVIES AU COURS DE L'ANNEE 2007 A LA DIRECTION REGIONALE DE DEDOUGOU .....</b>	<b>45</b>
<b>TABLEAU 2.2.6: VENTILATION DES DIFFERENTES PRESTATIONS DE L'ASSURANCE VIEILLESSE SELON LA DIRECTION REGIONALE EN 2007 ...</b>	<b>46</b>
<b>TABLEAU 2.2.7.:EVOLUTION DES DIFFERENTES PRESTATIONS DE L'ASSURANCE VIEILLESSE DE 2003 A 2007 .....</b>	<b>46</b>
<b>III- LES PRESTATIONS FAMILIALES .....</b>	<b>47</b>
<b>TABLEAU 3.1.1: SITUATION DES BENEFICIAIRES DES PRESTATIONS FAMILIALES PAR DIRECTION REGIONALE AU 31.12.2007 .....</b>	<b>48</b>
<b>TABLEAU 3.1.2: REPARTITION MENSUELLE DES BENEFICIAIRES D'INDEMNITES JOURNALIERES AU COURS DE L'ANNEE 2007 SELON LA DIRECTION REGIONALE .....</b>	<b>48</b>
<b>TABLEAU 3.1.3: REPARTITION MENSUELLE DES BENEFICIAIRES D'INDEMNITES JOURNALIERES AU COURS DE L'ANNEE 2007 SELON LA DIRECTION REGIONALE .....</b>	<b>49</b>
<b>TABLEAU 3.2.1: LES PRESTATIONS FAMILIALES SERVIES AU COURS DE L'ANNEE 2007 A LA DIRECTION REGIONALE DE OUAGADOUGOU .....</b>	<b>49</b>
<b>TABLEAU 3.2.2: LES PRESTATIONS FAMILIALES SERVIES AU COURS DE L'ANNEE 2007 A LA DIRECTION REGIONALE DE BOBO -DIOULASSO ....</b>	<b>50</b>
<b>TABLEAU 3.2.3: LES PRESTATIONS FAMILIALES SERVIES AU COURS DE L'ANNEE 2007 A LA DIRECTION REGIONALE DU NORD .....</b>	<b>50</b>
<b>TABLEAU 3.2.4: LES PRESTATIONS FAMILIALES SERVIES AU COURS DE L'ANNEE 2007 A LA DIRECTION REGIONALE DE FADA N'GOURMA .....</b>	<b>51</b>
<b>TABLEAU 3.2.5: LES PRESTATIONS FAMILIALES SERVIES AU COURS DE L'ANNEE 2007 A LA DIRECTION REGIONALE DE DEDOUGOU .....</b>	<b>51</b>
<b>TABLEAU 3.2.6: LES PRESTATIONS FAMILIALES SERVIES AU COURS DE L'ANNEE 2007 PAR DIRECTION REGIONALE .....</b>	<b>52</b>
<b>TABLEAU 3.2.7: EVOLUTION DES PRESTATIONS FAMILIALES AU COURS DES CINQ (5) DERNIERES ANNEES .....</b>	<b>52</b>
<b>IV- LES RISQUES PROFESSIONNELS .....</b>	<b>53</b>
<b>TABLEAU 4.1.1.:EVOLUTION DU NOMBRE D'ACCIDENTS DU TRAVAIL DECLARES DE 1997 A 2007 .....</b>	<b>54</b>
<b>TABLEAU 4.1.2:EVOLUTION DU NOMBRE D'ACCIDENTS DU TRAVAIL DECLARES A LA CNSS SELON LE SIEGE DES LESIONS DE 2003 A 2007 .....</b>	<b>54</b>

<b>TABLEAU 4.1.3:EVOLUTION DU NOMBRE D'ACCIDENTS DU TRAVAIL DECLARES A LA CNSS SELON L'ELEMENT MATERIEL DE 2003 A 2007.....</b>	<b>55</b>
<b>TABLEAU 4.1.4: EVOLUTION DU NOMBRE D'ACCIDENTS DU TRAVAIL DECLARES A LA CNSS SELON LA QUALIFICATION PROFESSIONNELLE DE LA VICTIME 2003 A 2007 .....</b>	<b>55</b>
<b>TABLEAU 4.1.5: EVOLUTION DU NOMBRE D'ACCIDENTS DU TRAVAIL DECLARES A LA CNSS SELON LA CIRCONSTANCE DE L'ACCIDENT DE 2003 A 2007 .....</b>	<b>56</b>
<b>TABLEAU 4.1.6: EVOLUTION DU NOMBRE D'ACCIDENTS DU TRAVAIL DECLARES A LA CNSS SELON LE SEXE DE LA VICTIME DE 2003 A 2007 ....</b>	<b>56</b>
<b>TABLEAU 4.1.7:EVOLUTION DU NOMBRE D'ACCIDENTS DU TRAVAIL DECLARES A LA CNSS SELON LA BRANCHE D'ACTIVITE DE 2003 A 2007 ..</b>	<b>56</b>
<b>TABLEAU 4.1.8: EVOLUTION DU NOMBRE D'ACCIDENTS DU TRAVAIL DECLARES A LA CNSS SELON LA TRANCHE D'AGE DE LA VICTIME DE 2003 A 2007 .....</b>	<b>57</b>
<b>TABLEAU 4.1.9 : REPARTITION DU NOMBRE D'ACCIDENTS DU TRAVAIL DECLARES A LA CNSS SELON LE JOUR DE LA SEMAINE EN 2007 .....</b>	<b>57</b>
<b>TABLEAU 4.1.10:REPARTITION DU NOMBRE D'ACCIDENTS DU TRAVAIL DECLARES A LA CNSS SELON LA TRANCHE HORAIRE EN 2007 .....</b>	<b>58</b>
<b>TABLEAU 4.2.1: REPARTITION DU NOMBRE D'ACCIDENTS DU TRAVAIL DECLARES EN 2007 A LA CNSS SELON LA BRANCHE D'ACTIVITE ET LA CIRCONSTANCE.....</b>	<b>58</b>
<b>TABLEAU 4.2.2: REPARTITION DU NOMBRE D'ACCIDENTS DU TRAVAIL DECLARES EN 2007 A LA CNSS SELON LA DIRECTION REGIONALE ET LA CIRCONSTANCE.....</b>	<b>59</b>
<b>TABLEAU 4.2.3:REPARTITION DU NOMBRE D'ACCIDENTS DU TRAVAIL DECLARES EN 2007 A LA CNSS SELON LA QUALIFICATION PROFESSIONNELLE ET LA CIRCONSTANCE.....</b>	<b>59</b>
<b>TABLEAU 4.2.4:REPARTITION DU NOMBRE D'ACCIDENTS DU TRAVAIL DECLARES EN 2007 A LA CNSS SELON LE SIEGE DES LESIONS ET LA CIRCONSTANCE .....</b>	<b>60</b>
<b>TABLEAU 4.2.5 : REPARTITION DU NOMBRE D'ACCIDENTS DU TRAVAIL DECLARES EN 2007 A LA CNSS SELON L'ELEMENT MATERIEL ET LA CIRCONSTANCE.....</b>	<b>60</b>
<b>TABLEAU 4.2.6:REPARTITION DU NOMBRE D'ACCIDENTS DU TRAVAIL DECLARES EN 2007 A LA CNSS SELON LA CIRCONSTANCE ET LE SEXE DE LA VICTIME.....</b>	<b>61</b>

<b>TABLEAU 4.2.7:REPARTITION DU NOMBRE D'ACCIDENTS DU TRAVAIL DECLARES EN 2007_A LA CNSS SELON LA BRANCHE D'ACTIVITE ET LA DIRECTION REGIONALE .....</b>	<b>61</b>
<b>TABLEAU 4.2.8:REPARTITION DU NOMBRE D'ACCIDENTS DU TRAVAIL DECLARES EN 2007_A LA CNSS SELON LA TRANCHE D'AGE DE LA VICTIME ET LA DIRECTION REGIONALE .....</b>	<b>62</b>
<b>TABLEAU 4.2.9.:REPARTITION DU NOMBRE D'ACCIDENTS DU TRAVAIL DECLARES EN 2007_A LA CNSS SELON LA QUALIFICATION PROFESSIONNELLE ET LA DIRECTION REGIONALE .....</b>	<b>62</b>
<b>TABLEAU 4.2.10.:REPARTITION DU NOMBRE D'ACCIDENTS DU TRAVAIL DECLARES EN 2007_A LA CNSS SELON LE SIEGE DES LESIONS ET LA DIRECTION REGIONALE .....</b>	<b>63</b>
<b>TABLEAU 4.2.11.:REPARTITION DU NOMBRE D'ACCIDENTS DU TRAVAIL DECLARES EN 2007_A LA CNSS SELON LE SEXE ET LE SIEGE DES LESIONS .....</b>	<b>63</b>
<b>TABLEAU 4.2.12.:REPARTITION DU NOMBRE D'ACCIDENTS DU TRAVAIL DECLARES EN 2007_A LA CNSS SELON LA QUALIFICATION PROFESSIONNELLE ET LE SEXE DE LA VICTIME .....</b>	<b>64</b>
<b>TABLEAU 4.2.13.:REPARTITION DU NOMBRE D'ACCIDENTS DU TRAVAIL DECLARES EN 2007_A LA CNSS SELON L'ELEMENT MATERIEL ET LE SEXE DE LA VICTIME .....</b>	<b>64</b>
<b>TABLEAU 4.2.14:REPARTITION DU NOMBRE D'ACCIDENTS DU TRAVAIL DECLARES EN 2007_A LA CNSS SELON LA QUALIFICATION PROFESSIONNELLE DE LA VICTIME ET LE SIEGE DES LESIONS .....</b>	<b>65</b>
<b>TABLEAU 4.2.15:REPARTITION DU NOMBRE D'ACCIDENTS DU TRAVAIL DECLARES EN 2007_A LA CNSS SELON LA QUALIFICATION PROFESSIONNELLE DE LA VICTIME ET LE LIEU CNSS DE L'ACCIDENT .....</b>	<b>66</b>
<b>TABLEAU 4.2.16.:REPARTITION DU NOMBRE D'ACCIDENTS DU TRAVAIL DECLARES EN 2007_A LA CNSS SELON L'ELEMENT MATERIEL ET LE SIEGE DES LESIONS .....</b>	<b>67</b>
<b>TABLEAU 4.2.17.:REPARTITION DU NOMBRE D'ACCIDENTS DU TRAVAIL DECLARES EN 2007_A LA CNSS SELON LA QUALIFICATION PROFESSIONNELLE ET LA BRANCHE D'ACTIVITE DE LA VICTIME .....</b>	<b>68</b>
<b>TABLEAU 4.2.18.:REPARTITION DU NOMBRE D'ACCIDENTS DU TRAVAIL DECLARES EN 2007_A LA CNSS SELON LE SIEGE DES LESIONS ET LA BRANCHE D'ACTIVITE .....</b>	<b>69</b>
<b>TABLEAU 4.2.19.:REPARTITION DU NOMBRE D'ACCIDENTS DU TRAVAIL DECLARES EN 2007_A LA CNSS SELON LA BRANCHE D'ACTIVITE ET L'ELEMENT MATERIEL .....</b>	<b>70</b>

<b>TABLEAU 4.2.20:REPARTITION DU NOMBRE D'ACCIDENTS DU TRAVAIL DECLARES EN 2007_A LA CNSS SELON LA BRANCHE D'ACTIVITE ET LA CONSEQUENCE DE L'ACCIDENT.....</b>	<b>70</b>
<b>TABLEAU 4.2.21.:REPARTITION DU NOMBRE D'ACCIDENTS DU TRAVAIL DECLARES EN 2007_A LA CNSS SELON LA BRANCHE D'ACTIVITE ET LA TRANCHE D'AGE DE LA VICTIME .....</b>	<b>71</b>
<b>TABLEAU 4.2.22.:REPARTITION DU NOMBRE D'ACCIDENTS DU TRAVAIL DECLARES EN 2007_A LA CNSS SELON LA QUALIFICATION PROFESSIONNELLE ET LA TRANCHE D'AGE DE LA VICTIME .....</b>	<b>72</b>
<b>TABLEAU 4.2.23.:REPARTITION DU NOMBRE D'ACCIDENTS DU TRAVAIL DECLARES EN 2007_A LA CNSS SELON LA NATURE DES LESIONS ET LA DIRECTION REGIONALE.....</b>	<b>73</b>
<b>TABLEAU 4.2.24:REPARTITION DU NOMBRE D'ACCIDENTS DU TRAVAIL DECLARES EN 2007_A LA CNSS SELON LA NATURE DES LESIONS ET LA CIRCONSTANCE DE L'ACCIDENT .....</b>	<b>74</b>
<b>TABLEAU 4.2.25:REPARTITION DU NOMBRE D'ACCIDENTS DU TRAVAIL DECLARES EN 2007_A LA CNSS SELON LA NATURE DES LESIONS ET LE SEXE DE LA VICTIME.....</b>	<b>75</b>
<b>TABLEAU 4.2.26:REPARTITION DU NOMBRE D'ACCIDENTS DU TRAVAIL DECLARES EN 2007_A LA CNSS SELON LA NATURE DES LESIONS ET LA BRANCHE D'ACTIVITE .....</b>	<b>76</b>
<b>TABLEAU 4.2.27:REPARTITION DU NOMBRE D'ACCIDENTS DU TRAVAIL DECLARES EN 2007_A LA CNSS SELON LA NATURE DES LESIONS ET L'ELEMENT MATERIEL.....</b>	<b>77</b>
<b>TABLEAU 4.2.28:REPARTITION DU NOMBRE D'ACCIDENTS DU TRAVAIL DECLARES EN 2007_A LA CNSS SELON LA NATURE DES LESIONS ET LA QUALIFICATION PROFESSIONNELLE DE LA VICTIME .....</b>	<b>78</b>
<b>TABLEAU 4.2.29:REPARTITION DU NOMBRE D'ACCIDENTS DU TRAVAIL DECLARES EN 2007_A LA CNSS SELON LE SIEGE DES LESIONS ET LE LIEU CNSS DE L'ACCIDENT .....</b>	<b>79</b>
<b>TABLEAU 4.2.30:REPARTITION DU NOMBRE D'ACCIDENTS DU TRAVAIL DECLARES EN 2007_A LA CNSS SELON LA BRANCHE D'ACTIVITE ET LE LIEU CNSS DE L'ACCIDENT.....</b>	<b>80</b>
<b>TABLEAU 4.2.31: REPARTITION DU NOMBRE D'ACCIDENTS DU TRAVAIL DECLARES EN 2007_A LA CNSS SELON LE TYPE DE SINISTRE ET LA DIRECTION REGIONALE.....</b>	<b>81</b>
<b>TABLEAU 4.3.1: REPARTITION DES BENEFICIAIRES DE NOUVELLES RENTES VIAGERES SELON LA TRANCHE D'AGE, LE SEXE ET LA DIRECTION REGIONALE EN 2007 .....</b>	<b>82</b>



<b>TABLEAU 4.3.2: REPARTITION DE L'ENSEMBLE DES BENEFICIAIRES DE RENTES VIAGERES SELON LA TRANCHE D'AGE ET LE SEXE EN 2007</b> .....	83
<b>TABLEAU 4.3.3: REPARTITION DE L'ENSEMBLE DES BENEFICIAIRES DE RENTES VIAGERES SELON LA DIRECTION REGIONALE ET L'AGE DU BENEFICIAIRE EN 2007</b> .....	84
<b>TABLEAU 4.3.4: REPARTITION DES NOUVEAUX BENEFICIAIRES DE RENTES D'AYANTS-DROIT EN 2007 SELON LA NATURE DU BENEFICIAIRE ET LA DIRECTION REGIONALE</b> .....	85
<b>TABLEAU 4.3.5: REPARTITION DES BENEFICIAIRES DE RENTES D'AYANTS-DROIT SELON LE TYPE DE BENEFICIAIRE ET LA DIRECTION REGIONALE (ENSEMBLE DES RENTES AU 31-12-2007)</b> .....	85
<b>TABLEAU 4.3.6: REPARTITION DE L'ENSEMBLE DES RENTES SELON LEUR NATURE ET LA DIRECTION REGIONALE AU 31-12-2007</b> .....	86
<b>TABLEAU 4.3.7: EVOLUTION DES RENTES SELON LEUR NATURE DE 2003 A 2007</b> .....	86
<b>TABLEAU 4.4.1: RELEVES MENSUELS DES PRESTATIONS EN NATURE EN 2007 SELON LE TYPE DE PRESTATIONS AU TITRE DES RISQUES PROFESSIONNELS : DIRECTION REGIONALE DE OUAGADOUGOU</b> .....	87
<b>TABLEAU 4.4.2: RELEVES MENSUELS DES PRESTATIONS EN NATURE EN 2007 SELON LE TYPE DE PRESTATIONS AU TITRE DES RISQUES PROFESSIONNELS : DIRECTION REGIONALE DE BOBO DIOLASSO</b> .....	88
<b>TABLEAU 4.4.3: RELEVES MENSUELS DES PRESTATIONS EN NATURE EN 2007 SELON LE TYPE DE PRESTATIONS AU TITRE DES RISQUES PROFESSIONNELS : DIRECTION REGIONALE DU NORD</b> .....	89
<b>TABLEAU 4.4.4: RELEVES MENSUELS DES PRESTATIONS EN NATURE EN 2007 SELON LE TYPE DE PRESTATIONS AU TITRE DES RISQUES PROFESSIONNELS : DIRECTION REGIONALE DE FADA N'GOURMA</b> .....	90
<b>TABLEAU 4.4.5: RELEVES MENSUELS DES PRESTATIONS EN NATURE EN 2007 SELON LE TYPE DE PRESTATIONS AU TITRE DES RISQUES PROFESSIONNELS : DIRECTION REGIONALE DE DEDOUGOU</b> .....	91
<b>TABLEAU 4.4.6: REPARTITION DES PRESTATIONS EN NATURE EN 2007 SELON LE TYPE DE PRESTATIONS AU TITRE DES RISQUES PROFESSIONNELS SELON LA DIRECTION REGIONALE</b> .....	92
<b>TABLEAU 4.4.7 : EVOLUTION DES PRESTATIONS EN NATURE DE LA BRANCHE ACCIDENT DE TRAVAIL ET MALADIES PROFESSIONNELLES SELON LE TYPE DE PRESTATIONS DE 2003 A 2007</b> .....	93
<b>TABLEAU 4.4.8: RELEVES MENSUELS DES PRESTATIONS EN ESPECES EN 2007 SELON LE TYPE DE PRESTATIONS AU TITRE DES RISQUES PROFESSIONNELS: DIRECTION REGIONALE DE OUAGADOUGOU</b> .....	94

<b>TABLEAU 4.4 9: RELEVES MENSUELS DES PRESTATIONS EN ESPECES EN 2007 SELON LE LE TYPE DE PRESTATIONS AU TITRE DES RISQUES PROFESSIONNELS: DIRECTION REGIONALE DE BOBO DIOULASSO .....</b>	<b>94</b>
<b>TABLEAU 4.4.10: RELEVES MENSUELS DES PRESTATIONS EN ESPECES EN 2007 SELON LE TYPE DE PRESTATIONS AU TITRE DES RISQUES PROFESSIONNELS : DIRECTION REGIONALE DU NORD.....</b>	<b>95</b>
<b>TABLEAU 4.4.11: RELEVES MENSUELS DES PRESTATIONS EN ESPECES EN 2007 SELON LE TYPE DE PRESTATIONS AU TITRE DES RISQUES PROFESSIONNELS: DIRECTION REGIONALE DE FADA N'GOURMA .....</b>	<b>95</b>
<b>TABLEAU 4.4.12: RELEVES MENSUELS DES PRESTATIONS EN ESPECES EN 2007 SELON LE TYPE DE PRESTATIONS AU TITRE DES RISQUES PROFESSIONNELS : DIRECTION REGIONALE DE DEDOUGOU .....</b>	<b>96</b>
<b>TABLEAU 4.4.13: REPARTITION DES PRESTATIONS EN ESPECES EN 2007 SELON LE TYPE DE PRESTATIONS AU TITRE DES RISQUES PROFESSIONNELS : PAR DIRECTION REGIONALE.....</b>	<b>96</b>
<b>TABLEAU 4.4.14: EVOLUTION DES PRESTATIONS EN ESPECES AU TITRE DES RISQUES PROFESSIONNELS DE 2003 A 2007 SELON LE TYPE DE PRESTATIONS .....</b>	<b>97</b>
<b>V- L'ACTION SANITAIRE ET SOCIALE .....</b>	<b>98</b>
<b>TABLEAU 5.1.1: CONSULTATIONS EFFECTUEES AU COURS DE L'ANNEE 2007 PAR DIRECTION.....</b>	<b>99</b>
<b>TABLEAU 5.1.2: REPARTITION MENSUELLE DU NOMBRE DE PESEES EFFECTUEES AU COURS DE L'ANNEE 2007 PAR DIRECTION .....</b>	<b>99</b>
<b>TABLEAU 5.1. 3 : REPARTITION DES EXAMENS MEDICAUX PRESCRITS OU EFFECTUES DANS LES SMI DE LA CNSS EN 2007 SELON LA NATURE DE L'EXAMEN ET LA DIRECTION.....</b>	<b>100</b>
<b>TABLEAU 5.1. 4 : REPARTITION MENSUELLE DES ENFANTS VACCINES AU COURS DE L'ANNEE 2007 SELON LA NATURE DU VACCIN (DPASS+DRB+DRO) .....</b>	<b>101</b>
<b>TABLEAU 5.1. 5 : REPARTITION DES FEMMES VACCINEES CONTRE LE TETANOS AU COURS DE L'ANNEE 2007 DANS LES SMI DE LA CNSS PAR MOIS :(DPASS+DRB+DRO).....</b>	<b>102</b>
<b>TABLEAU 5.1. 6: EVOLUTION DES PATHOLOGIES ENREGISTREES DE 2003 à 2007 A LA C.N.S.S.....</b>	<b>103</b>
<b>TABLEAU 5.1. 7:EVOLUTION DES CONSULTATIONS EFFECTUEES DE 2003 A 2007 A LA DPASS OUAGADOUGOU.....</b>	<b>103</b>

<b>TABLEAU 5.2: REPARTITION MENSUELLE DES AIDES ACCORDEES PAR LA C.N.S.S.AU TITRE DE L'ACTION SANITAIRE ET SOCIALE EN 2007 .....</b>	<b>104</b>
<b>VI- LES FINANCES DE L'INSTITUTION .....</b>	<b>105</b>
<b>TABLEAU 6.1.1: SITUATION DES RECETTES DE L'INSTITUTION DE 2003 A 2007 .....</b>	<b>106</b>
<b>TABLEAU 6.1.2: EVOLUTION DES DEPENSES DE LA CNSS DE 1997 A 2007 SELON LA NATURE DE LA DEPENSE.....</b>	<b>107</b>
<b>TABLEAU 6.1.3: VENTILLATIONS DES DEPENSES TECHNIQUES PAR BRANCHE DE SECURITE SOCIALE DE 1997 A 2007.....</b>	<b>108</b>
<b>TABLEAU 6.1. 4: EVOLUTION COMPAREE DES COTISATIONS RECOUVREES ET DES PRESTATIONS VERSEES A L'AIDE DU TAUX D'ABSORPTION DES COTISATIONS PAR LES PRESTATIONS DE 1997 A 2007 SELON LA BRANCHE DE SECURITE SOCIALE.....</b>	<b>109</b>
<b>VII- LES RESSOURCES HUMAINES DE L'INSTITUTION.....</b>	<b>110</b>
<b>TABLEAU 7.1: REPARTITION DES AGENTS PERMANENTS DE LA CNSS PAR DIRECTION, L'AGE ET LE SEXE AU 31/12/2007.....</b>	<b>111</b>
<b>TABLEAU 7.2: REPARTITION DES AGENTS PERMANENTS DE LA CNSS PAR DIRECTION, LE SEXE ET LA CATEGORIE AU 31/12/2007.....</b>	<b>112</b>

## **SIGLES ET ABREVIATIONS**

- A.F.: Allocation Familiale
- A.P.N.: Allocation Prénatale
- A.S.S.: Action Sociale et Sanitaire
- A.T.: Accidents du Travail
- A.V.: Assurance Vieillesse
- C.G.: Contrôle de Gestion
- CNSS: Caisse Nationale de Sécurité Sociale
- Comot<sup>o</sup>: Comotions
- DAFC: Direction des Affaires Administratives Financières et Comptables
- Diff.: Différent, Différente
- DIS: Direction de l'Informatique et de la Statistique
- DPASS : Direction de la Prévention de l'Action Sanitaire et Sociale
- D.R: Direction Régionale
- Dr: Docteur
- DRB: Direction Régionale de Bobo-Dioulasso
- DRC.: Direction du Recouvrement et du Contentieux
- DRD: Direction Régionale de Dédougou
- DRF: Direction Régionale de Fada
- DRN: Direction Régionale du Nord
- DRO: Direction Régionale de Ouagadougou
- D.T. : Dépenses techniques
- E.: Employeur de régime général
- Empois.: Empoisonnement
- F: Féminin
- F.M.: Frais médicaux
- G.A.: Gestion Administrative
- G.I.: Gestion Immobilière
- G.M.: Employeurs de Gens de Maison
- glissent : Glissement
- I.J.: Indemnité Journalière
- Intox.: Intoxication
- I.P.P: Incapacité Partielle Permanente
- M: Masculin

- M.P.: Maladie Professionnelle
- M.R: Majoration de retard
- P.A: Pension Anticipée
- P.F: Prestations Familiales
- P.I.: Pension d'Invalidité
- P.O: Pension d'Orphelin
- Profes., prof, profess.:Professionnelle
- P.R.V: Pension de Retraite Vieillesse
- P.S: Pension de Survivants
- P.V: Pension de Veuves
- Radiat°: Radiation
- Rééduc-Réadapt. : Rééducation - Réadaptation
- Rembrsmt: Remboursement des cotisations
- R.V: Rente Viagère
- S.A.I: Sans Autre Indication
- Traum., Traumat.: Traumatisme
- VAT : Vaccin Anti-Tétanique
- 0 ou - : données nulles ou non disponibles

**CLASSIFICATION INTERNATIONALE TYPE PAR INDUSTRIE DE TOUTES LES  
BRANCHES DE L'ACTIVITE ECONOMIQUE**

**BRANCHE 1 = 1000:** Agriculture, Chasse, Sylviculture et Pêche

**BRANCHE 2 = 2000:** Industries extractives

**BRANCHE 3 = 3000:** Industries manufacturières

**BRANCHE 4 = 4000:** Electricité-Gaz et Eau

**BRANCHE 5 = 5000:** Bâtiment et Travaux Publics

**BRANCHE 6 = 6000:** Commerce de Gros et de Détails, Restaurants et Hôtels

**BRANCHE 7 = 7000:** Transport, Entrepôts et Communications

**BRANCHE 8 = 8000:** Banques, Assurances, Affaires Immobilières et Services  
Fournis aux particuliers

**BRANCHE 9 = 9000:** Services fournis à la collectivité, Services Sociaux  
et Services personnels

**BRANCHE 10 = 10000:** Activités mal désignées

# **LES DIRECTIONS ET SERVICES DE LA CNSS**

## **I- L'ADMINISTRATION CENTRALE**

### **I- LA DIRECTION GENERALE (DG):**

**Directeur Général:** *M. Innocent COULIDIATI*

- Le Secrétariat Particulier
- Les Conseillers Techniques
- Le Service Communication et Relations Extérieures

### **- LE CONTROLE DE GESTION ET AUDIT INTERNE (CG-AI)**

**Responsable :** *Mme Laurentine ZIDA*

- Le Service du Budget
- Le Contrôle de Gestion
- L'Audit Interne

### **- CELLULES RATTACHEES A LA DG**

- **Cellule Etudes** : *M. Sidiki SEREME*
- **Cellule Affaires Juridiques et Contentieux** : *M. Abdou ZERBO*

### **II- LE SECRETARIAT GENERAL (SG)**

**Secrétaire Général :** *M. Amidou KARAMA*

- Le Secrétariat Particulier
- La Coordination des Cercles de Qualité

### **III- LA DIRECTION DES RESSOURCES HUMAINES (DRH).**

**Directeur :** *M. Gaston Bertrand SOUBEYGA*

- Le Service Gestion du Personnel
- Le Service de la Paie
- Le Service Formation et Stages
- Le Centre de Formation Professionnelle

### **IV- LA DIRECTION ADMINISTRATIVE FINANCIERE ET COMPTABLE (DAFC).**

**Directeur :** *M. Lassina Marc DRABO*

- Le Service Comptable
- Le Service Financier
- Le Service Engagement et Equipement

### **V- LA DIRECTION DE L'INFORMATIQUE ET DE LA STATISTIQUE (DIS)**

**Directeur :** *M. Boukary NIYA*

- Le Service Statistique
- Le Service Informatique
- La Cellule « Data Base Administration » (DBA) et Système d'Information

## **VI- LA DIRECTION DU RECOUVREMENT ET DU CONTENTIEUX (DRC).**

*Directeur :* **M. Irissa DENE**

- Le Service Central d'Immatriculation
- Le Service des Cotisations
- Le Service du Contrôle
- Le Service du Contentieux

## **VII- LA DIRECTION DE LA PREVENTION DE L'ACTION SANITAIRE ET SOCIALE (DPASS).**

*Directeur :* **Mme Georgette TAMBOURA**

- Le Service de Santé Maternelle et Infantile (SMI).
- Le Service de Prévention
- Le Service de la Promotion des Assurés Sociaux

## **VIII- LA DIRECTION DES INVESTISSEMENTS ET DE LA GESTION IMMOBILIERE (DIGI).**

*Directeur :* **Mme Marie Joseph YANOGO**

- Le Service Etudes et Contrôle
- Le Service Entretien et Gestion des Immeubles

## **IX- LA DIRECTION CENTRALE DES PRESTATIONS (DCP)**

*Directeur :* **M. Sary Benjamin BAÏLOU**

- Le Service Central des Prestations.
- Le Service des Prestations extérieures

## **II- LES DIRECTIONS REGIONALES**

### **I - LA DIRECTION REGIONALE DE OUAGADOUGOU (DRO)**

*Directeur :* **Mme YAOGO Rachel Claude**

### **II- LA DIRECTION REGIONALE DE BOBO-DIOULASSO (DRB)**

*Directeur :* **M. Célestin YANOGO**

### **III- LA DIRECTION REGIONALE DU NORD (DRN)**

*Directeur :* **M. Issa LOURE**

### **IV- LA DIRECTION REGIONALE DE DEDOUGOU (DRD)**

*Directeur :* **M. Norbert SOME**

### **V- LA DIRECTION REGIONALE DE FADA N'GOURMA (DRF)**

*Directeur :* **M. Alfred Diagoua NEBIE**



## BREVE ANALYSE DES DONNEES

Créée en 1955, la Caisse Nationale de Sécurité Sociale est devenue un Etablissement Public de Prévoyance Sociale par le décret n°2007-735/PRES/PM/MTSS/MEF du 14 novembre 2007 portant transformation de la Caisse nationale de sécurité sociale en Etablissement public de Prévoyance sociale (EPPS). Elle est placée sous la tutelle administrative du Ministère du Travail et de la Sécurité Sociale (MTSS) et celle financière du Ministère de l'Economie et des Finances (MEF). L'institution a pour mission, le paiement des prestations de sécurité sociale de meilleure qualité et au moindre coût à ses assurés cela sur la base d'un recouvrement optimum des cotisations sociales.

Les productions statistiques de l'institution relèvent de la Direction de l'Informatique et de la Statistique avec pour principale publication, l'annuaire statistique. Ce document statistique connaît non seulement une parution régulière mais surtout un effort constant d'amélioration des données, conséquence de l'informatisation de l'institution qui dispose maintenant d'une base de données assez bien fournie et débarrassée de toute information erronée notamment les données sur les bénéficiaires de la branche assurance vieillesse et ceux des Prestations familiales.

Le présent annuaire traite essentiellement des statistiques suivantes :

- Le recouvrement des cotisations sociales;
- L'Assurance Vieillesse ;
- Les Prestations Familiales ;
- Les risques professionnels ;
- L'action sanitaire et sociale.

### 1- Les statistiques du recouvrement et du contentieux

La Direction du Recouvrement et du contentieux est chargée principalement de :

- L'affiliation des employeurs au régime ;
- L'immatriculation des travailleurs ;
- Le recouvrement des cotisations
- Le contrôle des employeurs
- La gestion de tout contentieux entre les employeurs et l'institution.

Ainsi, au 31 décembre 2007, le nombre d'employeurs déclarés à la Caisse nationale de sécurité sociale s'élève à 33.818 dont 24.969 du régime général (E), 7.618 du régime gens de maison (GM) et 1.231 Assurés volontaires. Les nouveaux employeurs affiliés au cours de l'année 2007 sont au nombre de 4.376.

Par ailleurs, la CNSS compte au 31-12-2007 190.419 travailleurs immatriculés (actifs et inactifs) dont 157.113 hommes et 33.306 femmes. Le tableau suivant nous donne leur répartition par âge et par sexe.

Répartition des assurés sociaux selon l'âge et le sexe au 31/12/2007

<b>Sexe \ Tranche d'âge</b>	<b>Masculin</b>	<b>Féminin</b>	<b>Total</b>
15-19 ans	218	79	<b>297</b>
20-24 ans	4 024	1 424	<b>5 448</b>
25-29 ans	14 740	5 682	<b>20 422</b>
30-34 ans	23 203	7 665	<b>30 868</b>
35-39 ans	22 982	6 569	<b>29 551</b>
40-44 ans	20 406	5 083	<b>25 489</b>
45-49 ans	16 345	3 285	<b>19 630</b>
50-54 ans	15 058	1 749	<b>16 807</b>
55 ans et +	40 137	1 770	<b>41 907</b>
<b>Total</b>	<b>157 113</b>	<b>33 306</b>	<b>190 419</b>

Source: Base de données informatiques

Les cotisations sociales s'élèvent à 28.739.126.472 F CFA en 2007 contre 26.373.326.010 F CFA en 2006, soit une progression de 8,97%.

Par branche de sécurité sociale, les cotisations se présentent comme suit :

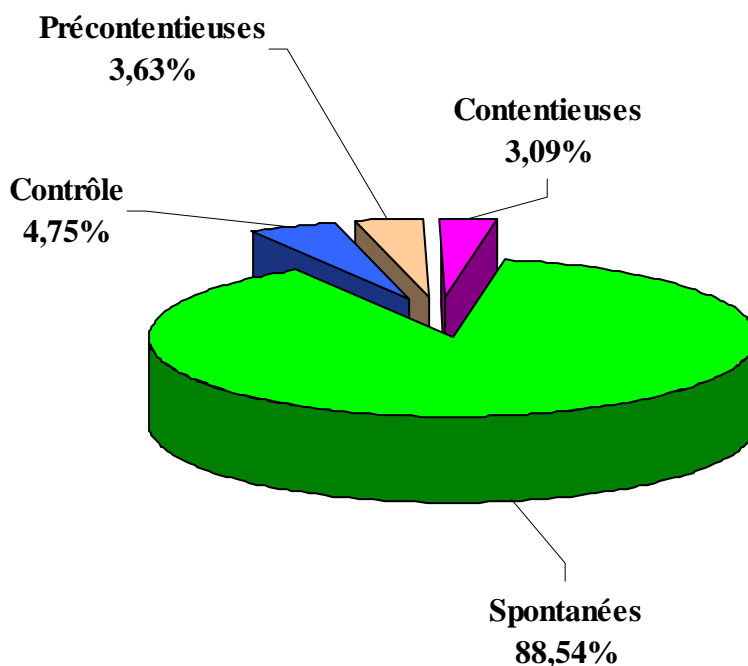
* Assurance Vieillesse:	14.435.629.552 F CFA
* Prestations Familiales:	9.586.329.256 F CFA
* Risques Professionnels:	4.717.167.664 F CFA

A cela il faut ajouter 298.522.945 F CFA de majorations et pénalités de retard.

L'encaissement de ces cotisations sociales répond à plusieurs modes de recouvrement qui sont :

- Les cotisations spontanées ;
- Les cotisations par suite de contrôle ;
- Les cotisations précontentieuses ;
- Les cotisations contentieuses.

**Graphique 1: Répartition des cotisations sociales par mode de recouvrement en pourcentage en 2007**



## 2- L'assurance vieillesse

La branche chargée de l'assurance vieillesse liquide les demandes de prestations liées à la retraite et celles relatives aux allocations de vieillesse.

La branche compte au 31 décembre 2007, 34.759 pensionnés répartis comme suit :

➤ Pensions de retraite vieillesse :	12.348
➤ Pensions de veuves :	11.485
➤ Pensions de veufs :	12
➤ Pensions d'orphelins :	1 0.730
➤ Pensions d'invalidité :	129
➤ Pensions anticipées :	47
➤ Pensions d'ascendants:	8

Les cotisations ont connu une progression de 9,77% au niveau de cette branche, passant de 13.151.285.886 F CFA en 2006 à 14.435.629.552 F CFA en 2007.

Quant aux prestations servies, elles sont passées de 6.617.097.190 F CFA en 2006, à 7.939.399.161 F CFA en 2007, soit une hausse de 19,98%.

Ces dépenses se répartissent comme suit :

- *Pensions* : 7.729.816.576 F CFA
- *Allocations de vieillesse* : 209.582.585 F CFA

### 3- Les prestations familiales

Cette branche est chargée de l'exploitation et la liquidation de toutes les prestations familiales.

Après apurement de la base de données informatiques, il est ressorti que les bénéficiaires au niveau de cette branche sont de :

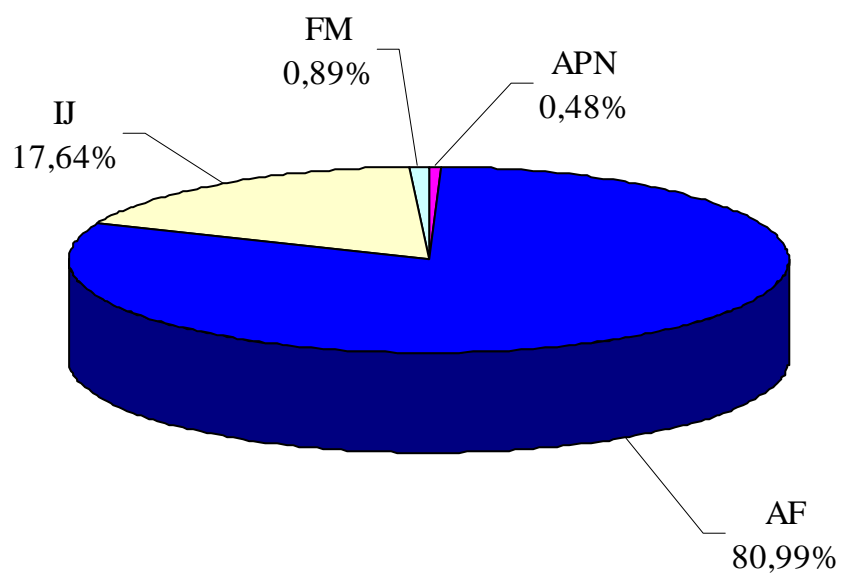
- 46.438 Allocataires ;
- 50.639 Conjointes d'allocataires ;
- 147.580 Enfants d'allocataires.

Les cotisations sont passées de 8.963.914.814 F CFA en 2006 à 9.586.329.256 F CFA en 2007. Quant aux prestations servies, la branche a payé 2.863.178.199 F CFA en 2007 contre 1.698.825.025 F CFA l'année précédente soit une hausse de 68,54%. Cette importante augmentation pourrait être la conséquence du passage de 1000 F CFA à 2000 F CFA du montant mensuel des allocations familiales par enfant.

Par type de prestations, la répartition des dépenses est la suivante:

* <i>Allocations prénatales (APN):</i>	13.664.856 F CFA
* <i>Allocations Familiales (AF):</i>	2.318.953.485 F CFA
* <i>Indemnités journalières (IJ):</i>	505.159.232 F CFA
* <i>Frais de maternité (FM):</i>	25.400.626 F CFA

**Graphique 2: Prestations familiales servies en 2007 en pourcentage par type**



#### 4- Les risques professionnels

Les missions principales de cette branche sont l'exploitation et la liquidation des dossiers d'accidents du travail et maladies professionnelles (AT/MP) et le paiement des prestations relatives à ces deux types de sinistres aussi bien en nature qu'en espèces.

Les Accidents du Travail et Maladies Professionnelles, ont été assez maîtrisés en 2007 comparativement à l'année précédente.

En effet 1.512 accidents du travail et maladies professionnelles ont été enregistrés en 2007 contre 2143 en 2006, soit une baisse de 29,44%.

Cette baisse pourrait s'expliquer par les efforts d'amélioration de la santé financière de cette branche qui passe par une politique de maîtrise des sinistres et qui prennent en compte la mise en place des constats de police dans la plupart des Accidents de travail, surtout ceux relatifs au trajet.

De ces sinistres enregistrés en 2007, on a dénombré 1508 cas d'Accidents de travail proprement dits et 4 cas de maladies professionnelles. On a en outre dénombré 14 cas mortels.

Par branche d'activité, les industries manufacturières demeurent les entreprises à très grands risques avec 59,92 % des sinistres. Par contre si on fait une répartition de ces sinistres par direction régionale, la DRB vient en tête avec 55,82%, suivie de la DRO avec 36,71%. La très forte concentration de l'activité économique dans le Houet et les Cascades qui font partie de la DRB, pourrait expliquer cette situation.

Avec 56,94%, les membres sont les parties les plus exposées aux lésions lors des Accidents du travail ; ils sont suivis des lésions crâniennes avec 16,93%.

Par qualification professionnelle, les ouvriers et les manœuvres sont les travailleurs les plus exposés au risque avec respectivement 42,72% et 27,05% de taux d'exposition.

Les efforts déployés en matière de politique de prévention des risques professionnels doivent être poursuivis sinon accentués afin de maintenir cette tendance générale à la baisse des sinistres liés au travail.

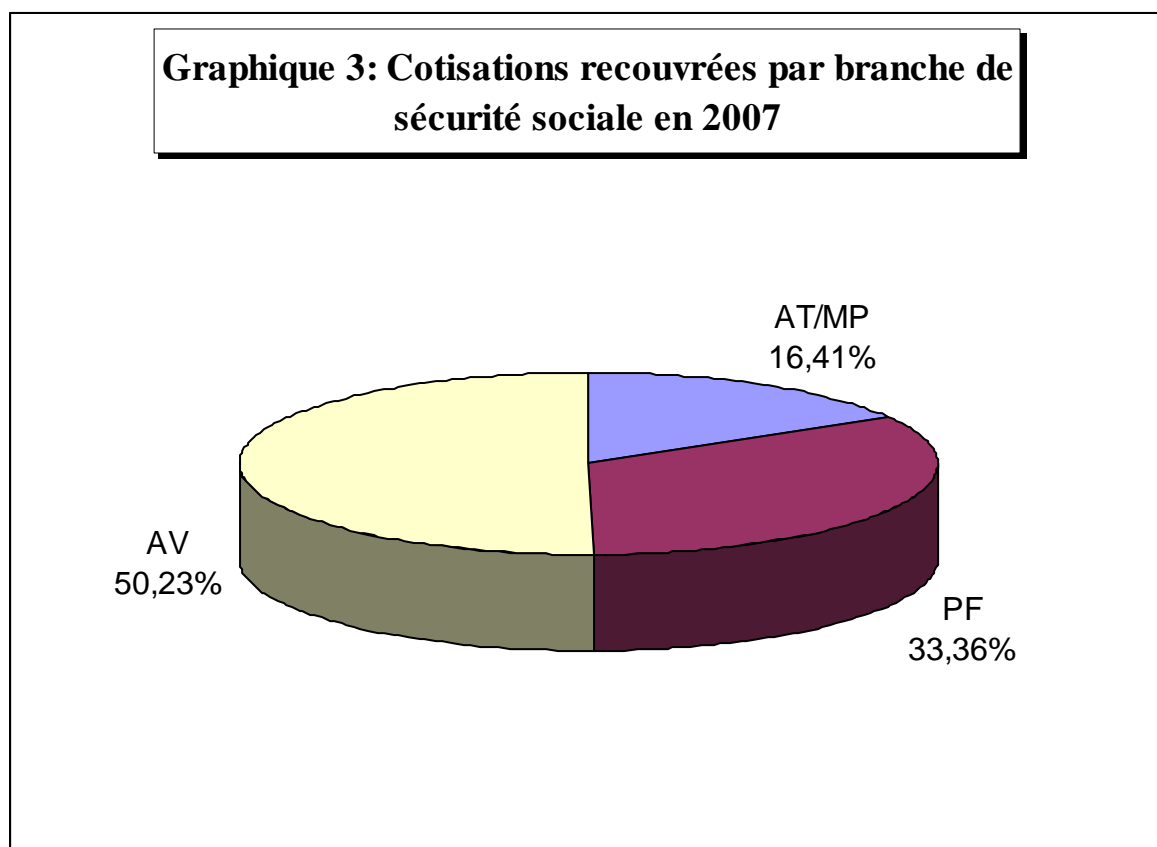
Les cotisations recouvrées ont connu une amélioration par rapport à l'année 2006 passant de 4.258.125.310 F CFA à 4.717.167.664 F CFA soit une hausse de 10,78%.

Les prestations versées au titre de cette branche s'élèvent à 884.753.356 F CFA contre 878.357.958 F CFA en 2006 soit une légère hausse de 0,73%. Cette contradiction entre la baisse des sinistres et la hausse des prestations versées peut s'expliquer par le coût de réparation assez élevé des sinistres intervenus (soins médicaux, évacuations sanitaires etc.).

Par type de prestations, la situation se présente comme suit :

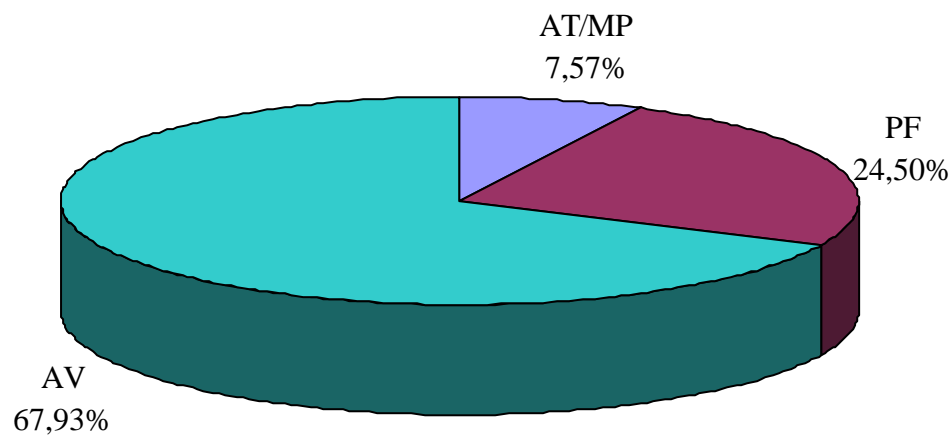
- *Prestations en nature* : 243.392.535 F CFA
- *Prestations en espèces* : 641.360.821 F CFA

En conclusion, les trois branches techniques occupent une part importante aussi bien des dépenses que des cotisations au niveau de chaque direction régionale comme l'indiquent les trois (3) graphiques ci-dessus :



L'importance du volume des cotisations au niveau de la branche Assurance Vieillesse (AV) est due à la répartition du taux de cotisations qui est de 11% pour cette branche, contre 7% pour les prestations familiales (PF) et 3,5% pour les risques professionnels (AT/MP).

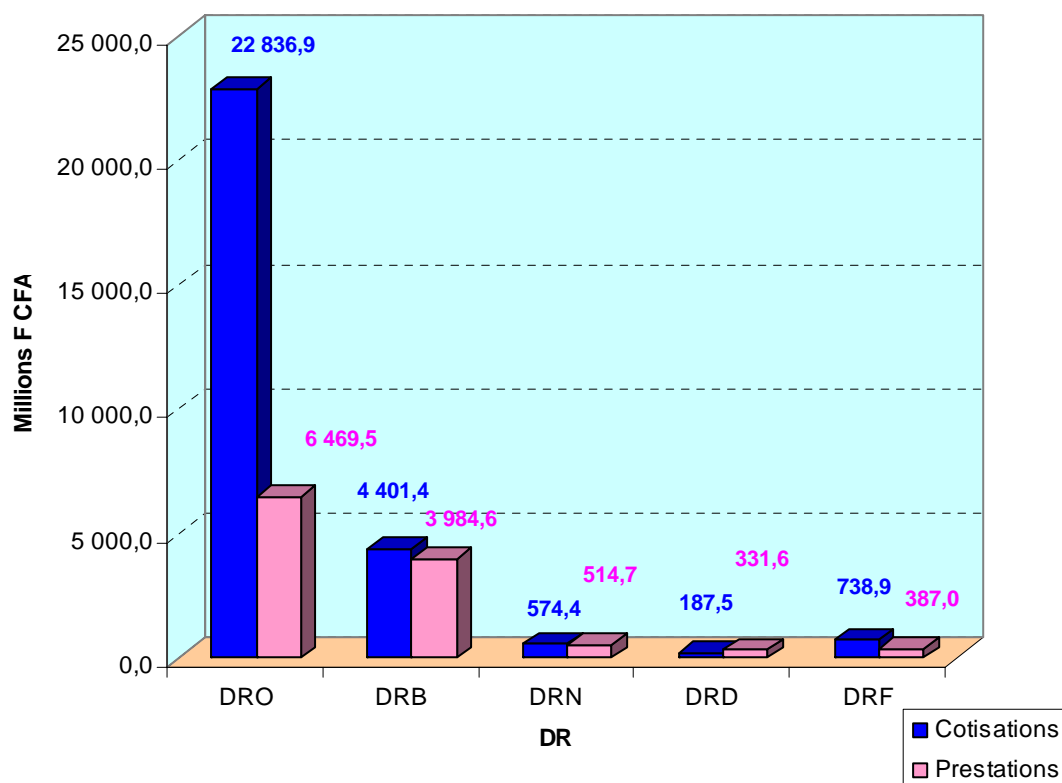
**Graphique 4: Dépenses techniques par branche de sécurité sociale en 2007**



La branche Assurance Vieillesse reste également dominante par rapport aux deux autres branches de sécurité sociale en matière de prestations servies et cela compte tenu du volume assez important des pensionnés, la régularité du paiement des prestations et surtout la nature de la branche qui est d'offrir des prestations de long terme.



**Graphique 5: Cotisations recouvrées et Prestations servies par DR en 2007**



En terme de couverture des prestations par les cotisations par DR, on note comme l'indique le graphique ci-dessus, un déficit au niveau de la DRD. A la DRB et la DRN, les cotisations couvrent à peine les prestations payées. Cette situation ajoutée à la situation à la DRD, montre une certaine inquiétude quant à la santé financière du régime.

### 5- Les Finances de l'institution

Au niveau des finances, les recettes de l'institution s'élèvent à 42.509.344.054 F CFA contre 33.647.383.235 F CFA en 2006 soit une évolution à la hausse de 26,34%. Ces recettes ne prennent pas en compte les subventions internes d'équilibre ainsi que les reprises sur provisions et amortissements qui statistiquement, ne peuvent pas être considérées comme des recettes. Le tableau suivant donne la répartition de ses recettes en 2006 et 2007 par nature.

## Les recettes se répartissent comme suit en 2006 et 2007 :

Unité: F CFA

Année \ Nature Recettes	2 006	%	2 007	%
Cotisations sociales	26 373 326 010	78,38	28 739 126 472	67,61
Majorations de retard	260 410 956	0,77	298 522 945	0,70
Produits financiers	3 561 605 832	10,59	4 605 136 646	10,83
Revenus Immeubles	253 972 675	0,75	287 537 500	0,68
Autres recettes	3 198 067 762	9,50	8 579 020 491	20,18
<b>Total</b>	<b>33 647 383 235</b>	<b>100</b>	<b>42 509 344 054</b>	<b>100</b>

Source: Etats financiers 2006 et 2007

Les dépenses de la Caisse nationale de sécurité sociale, s'élèvent en 2007 à 30.520.812.378 F CFA contre 23.943.762.277 F CFA en 2006 soit une hausse de 27,47%. Cette importante augmentation des dépenses sur les 2 dernières années est imputable à l'importance des charge de la gestion immobilière qui est passée de 1.144.497.520 F CFA en 2006 à 6.410.431.471 F CFA, conséquence de la valeur nette des immobilisations cédées notamment à l'Etat et qui s'élève à 5.892.236.284 F CFA. La gestion immobilière représentait 4,78% des dépenses en 2006 contre 21% des dépenses en 2007.

## Les dépenses se répartissent comme suit en 2006 et 2007 :

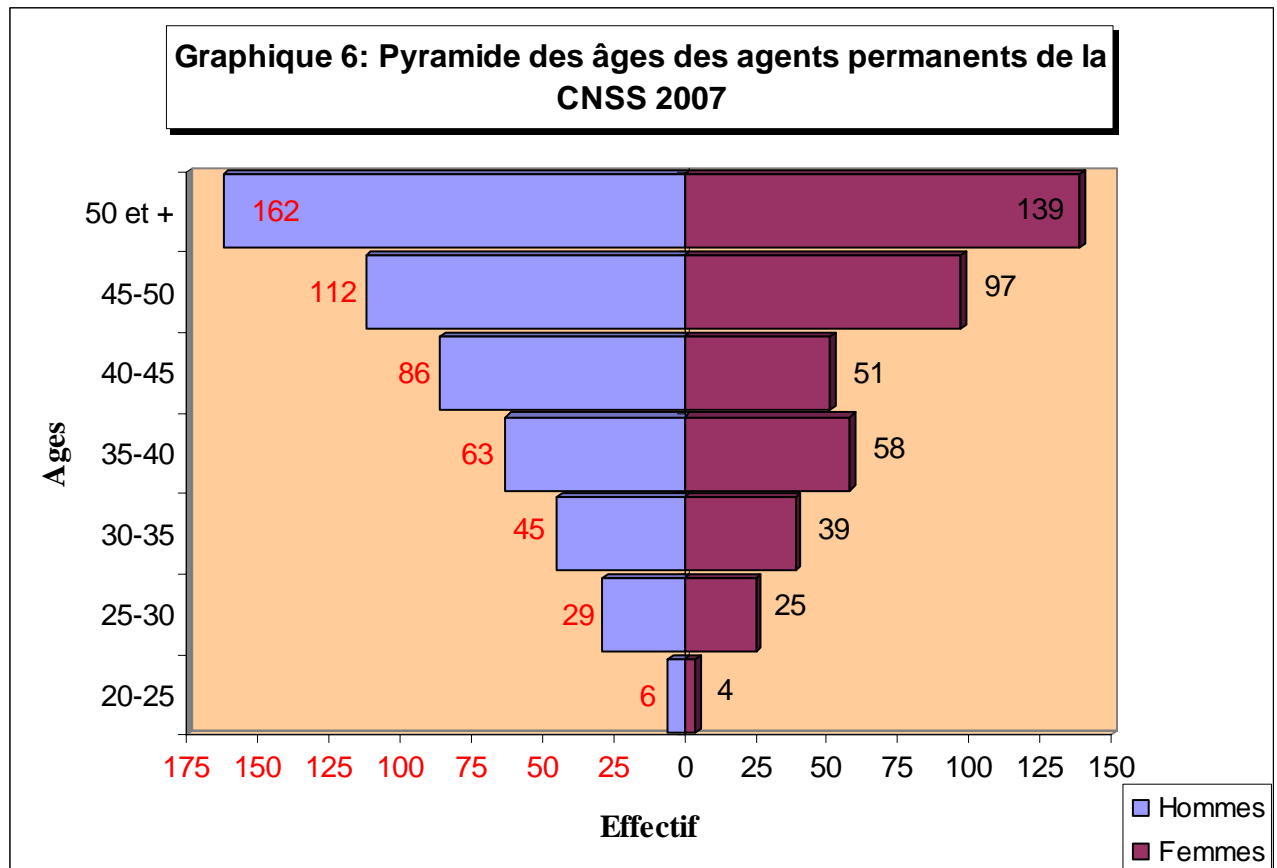
Unité: F CFA

Année \ Nature dépense	2 006	%	2 007	%
Dépenses Techniques (DT)	9 194 280 173	38,40	11 687 330 716	38,29
Gestion Administrative (GA)	12 031 178 809	50,25	10 862 179 102	35,59
Gestion Immobilière (GI)	1 144 497 520	4,78	6 410 431 471	21,00
Action sanitaire et sociale (ASS)	1 573 805 775	6,57	1 560 871 089	5,11
<b>Total</b>	<b>23 943 762 277</b>	<b>100</b>	<b>30 520 812 378</b>	<b>100</b>

Source: Etats financiers 2006 et 2007

## 6- Les Ressources humaines de l'institution

Les ressources humaines de l'institution sont vieillissantes vu l'illustration que cela donne à travers la pyramide des âges sous forme de marteau ci-dessous.



En effet, 55,68% des agents ont au moins 45 ans d'âge, ce qui veut dire que dans les 10 ans à venir près de la moitié des agents sera à la retraite. Il se pose donc la nécessité de la mise en place d'une politique de recrutement pour palier dans un proche avenir au manque de personnel de l'institution.

Par ailleurs, les agents d'exécution (3<sup>ème</sup> catégorie) ainsi que les cadres moyens (4<sup>ème</sup> catégorie) constituent l'ossature du personnel de l'institution, ce qui montre un besoin en formation de cadres de conception pour l'atteinte des objectifs que l'institution s'est fixée à court et moyen terme.

## LES TABLEAUX STATISTIQUES

## I- LES STATISTIQUES DU RECOUVREMENT ET DU CONTENTIEUX

**TABLEAU 1.1.1 : EVOLUTION ANNUELLE DES EMPLOYEURS DECLARES A LA CNSS  
DE 2003 A 2007**

Année \ Régime	2003	2004	2005	2006	2007
Employeur E.	18 706	19 855	21 038	22 408	24 969
Employeur G.M	5 786	5 979	6 161	4 661	7 618
Assurés Volontaires				1 081	1 231
<b>Total</b>	<b>24 492</b>	<b>25 834</b>	<b>27 199</b>	<b>28 150</b>	<b>33 818</b>

Source: Statistiques des DR

**TABLEAU 1.1.2 : REPARTITION MENSUELLE DES EMPLOYEURS IMMATRICULES  
A LA CNSS AU COURS DE L'ANNEE 2007**

Types d'employeurs \ Mois	E	GM	Assurés Volontaires	Total
Janvier	346	23	19	388
Février	255	22	10	287
Mars	394	12	15	421
Avril	314	5	16	335
Mai	306	18	10	334
Juin	407	17	18	442
Juillet	361	13	7	381
Août	283	26	13	322
Septembre	258	14	9	281
Octobre	311	25	12	348
Novembre	375	19	12	406
Décembre	401	19	11	431
<b>Total</b>	<b>4 011</b>	<b>213</b>	<b>152</b>	<b>4 376</b>

Source: Statistiques des DR

**TABLEAU 1.1. 3: REPARTITION MENSUELLE DES EMPLOYEURS CONTROLES  
PAR DIRECTION REGIONALE EN 2007**

DR \ Mois	DRO	DRB	DRN	DRF	DRD	Total
Janvier	109	64	20	11	8	<b>212</b>
Février	41	39	49	12	7	<b>148</b>
Mars	68	45	63	10	34	<b>220</b>
Avril	80	65	21	7	13	<b>186</b>
Mai	92	24	29	34	15	<b>194</b>
Juin	54	23	47	15	14	<b>153</b>
Juillet	119	30	51	12	12	<b>224</b>
Août	65	45	19	8	42	<b>179</b>
Septembre	84	44	10	15	11	<b>164</b>
Octobre	156	107	5	51	12	<b>331</b>
Novembre	264	79	31	8	24	<b>406</b>
Décembre	365	98	16	273	17	<b>769</b>
<b>Total</b>	<b>1497</b>	<b>663</b>	<b>361</b>	<b>456</b>	<b>209</b>	<b>3186</b>

Source: Statistiques des DR

**TABLEAU 1.2.1: REPARTITION ANNUELLE DES COTISATIONS A LA CNSS  
DE 2003 A 2007**

Unité: Milliers F CFA

Année	2003	2004	2005	2006	2007
<b>Mois</b>					
Janvier	1 416 903,40	2 057 535,58	<b>1 860 395,189</b>	<b>2 205 777,022</b>	2 570 145,019
Février	1 075 161,41	1 570 089,30	<b>1 721 098,538</b>	<b>1 849 481,412</b>	1 992 738,013
Mars	1 380 418,53	2 027 569,35	<b>1 641 997,942</b>	<b>2 005 133,044</b>	2 033 129,746
Avril	1 585 200,27	2 072 641,89	<b>2 114 512,155</b>	<b>2 373 358,568</b>	2 372 881,685
Mai	1 162 131,20	1 925 656,49	<b>2 047 854,113</b>	<b>2 108 731,035</b>	2 437 550,752
Juin	1 521 145,17	1 693 697,97	<b>2 021 085,030</b>	<b>2 312 129,418</b>	2 315 823,490
Juillet	1 954 206,21	2 267 131,18	<b>2 149 085,216</b>	<b>2 735 034,098</b>	3 041 369,273
Août	1 652 422,61	1 603 187,18	<b>1 911 265,111</b>	<b>1 858 999,822</b>	2 333 294,782
Septembre	1 438 976,36	1 852 978,31	<b>1 703 721,957</b>	<b>1 739 423,471</b>	1 992 002,824
Octobre	1 656 458,20	1 924 064,41	<b>2 225 475,188</b>	<b>2 665 390,036</b>	3 020 702,707
Novembre	1 925 316,12	1 838 649,41	<b>1 838 156,812</b>	<b>2 625 328,205</b>	2 408 523,855
Décembre	2 071 162,88	2 232 075,78	<b>1 961 404,844</b>	<b>2 154 950,836</b>	2 519 487,270
<b>Total</b>	<b>18 839 502,36</b>	<b>23 065 276,47</b>	<b>23 196 052,093</b>	<b>26 633 736,966</b>	<b>29 037 649,417</b>

Source: Statistiques des DR

**TABLEAU 1.2.2 : EVOLUTION DES COTISATIONS SOCIALES, DES REVENU DES IMMEUBLES ET DES PRODUITS FINANCIERS SUR LES CINQ (5) DERNIERES ANNEES**

Unité: Millions FCFA

Année Recettes	2003	2004	2005	2006	2007
Cotisations sociales	18 839,50	23 065,28	23 196,05	26 633,74	29 037,65
Revenu des immeubles	-	-	-	253 ,973	287,538
Produits financiers	2 653,93	2 911,21	3 048,15	3 561,61	4 605,13

Source : Etats financiers de la CNSS

**TABLEAU 1.2.3: VENTILATION MENSUELLE DES COTISATIONS RECOUVREES EN 2007 SELON LA BRANCHE DE SECURITE SOCIALE A LA DIRECTION REGIONALE DE OUAGADOUGOU**

Unité: F CFA

Branches \ Mois	Assurances vieillesse	Accidents du travail et MP	Prestations familiales	Majorations de retard	Total
Janvier	1 006 351 807	324 330 142	656 185 080	14 265 681	<b>2 001 132 711</b>
Février	777 771 485	252 426 733	510 768 944	28 640 004	<b>1 569 607 167</b>
Mars	778 414 303	248 532 791	506 138 294	17 241 974	<b>1 550 327 362</b>
Avril	896 149 811	287 778 797	580 590 153	15 062 172	<b>1 779 580 933</b>
Mai	1 004 068 709	323 267 703	696 710 692	18 944 459	<b>2 042 991 563</b>
Juin	866 616 887	279 971 078	573 688 849	24 262 370	<b>1 744 539 184</b>
Juillet	1 250 606 694	399 236 434	886 534 264	34 173 254	<b>2 570 550 647</b>
Août	952 003 582	307 989 665	618 023 345	25 339 109	<b>1 903 355 701</b>
Septembre	785 671 908	253 465 530	508 281 200	18 897 351	<b>1 566 315 988</b>
Octobre	1 238 434 583	396 312 017	848 775 071	21 938 703	<b>2 505 460 374</b>
Novembre	979 794 666	317 058 629	641 995 380	27 895 041	<b>1 966 743 716</b>
Décembre	936 963 859	300 784 084	645 180 342	15 347 649	<b>1 898 275 934</b>
<b>Total</b>	<b>11 472 848 296</b>	<b>3 691 153 603</b>	<b>7 672 871 613</b>	<b>262 007 768</b>	<b>23 098 881 280</b>

Source: Statistiques des DR



**TABLEAU 1.2.4: VENTILATION MENSUELLE DES COTISATIONS RECOUVREES EN 2007 SELON LA BRANCHE DE SECURITE SOCIALE A LA DIRECTION REGIONALE DE BOBO DIOULASSO**

Unité: F CFA

<b>Branches \ Mois</b>	<b>Assurances vieillesse</b>	<b>Accidents du travail et MP</b>	<b>Prestations familiales</b>	<b>majorations de retard</b>	<b>Total</b>
Janvier	225 336 001	72 695 237	147 328 458	4 334 782	<b>449 694 479</b>
Février	163 170 706	53 086 077	104 981 654	903 612	<b>322 142 048</b>
Mars	175 542 086	57 656 947	113 218 641	2 106 380	<b>348 524 054</b>
Avril	215 383 877	71 475 144	139 415 070	515 988	<b>426 790 079</b>
Mai	151 766 474	49 066 977	98 486 456	1 255 016	<b>300 574 923</b>
Juin	219 325 114	71 528 145	141 401 538	908 801	<b>433 163 599</b>
Juillet	153 123 710	48 998 964	99 840 526	1 754 147	<b>303 717 347</b>
Août	175 818 569	58 340 232	114 766 979	739 222	<b>349 665 001</b>
Septembre	167 832 114	57 219 215	108 310 261	916 283	<b>334 277 873</b>
Octobre	183 431 729	59 420 340	119 563 161	1 166 254	<b>363 581 484</b>
Novembre	156 544 594	50 692 672	101 631 097	1 875 107	<b>310 743 470</b>
Décembre	209 020 222	130 120 022	135 904 827	1 779 331	<b>476 824 402</b>
<b>Total</b>	<b>2 196 295 196</b>	<b>780 299 972</b>	<b>1 424 848 669</b>	<b>18 254 923</b>	<b>4 419 698 759</b>

Source: Statistiques des DR

**TABLEAU 1.2.5: VENTILATION MENSUELLE DES COTISATIONS RECOUVREES EN 2007 SELON LA BRANCHE DE SECURITE SOCIALE A LA DIRECTION REGIONALE DU NORD**

Unité: F CFA

<b>Branches \ Mois</b>	<b>Assurances vieillesse</b>	<b>Accidents du travail et MP</b>	<b>Prestations familiales</b>	<b>Majorations de retard</b>	<b>Total</b>
Janvier	23 887 330	7 606 014	15 197 399	216 182	<b>46 906 925</b>
Février	15 748 928	5 014 648	10 019 652	404 948	<b>31 188 176</b>
Mars	22 526 778	7 172 798	14 331 800	190 665	<b>44 222 041</b>
Avril	27 229 142	8 670 087	17 323 498	118 733	<b>53 341 460</b>
Mai	14 284 037	4 548 209	9 087 670	64 901	<b>27 984 817</b>
Juin	29 022 732	9 241 188	18 464 600	998 274	<b>57 726 795</b>
Juillet	34 255 538	10 907 376	21 793 773	1 505 486	<b>68 462 172</b>
Août	15 536 155	4 946 899	9 884 282	145 838	<b>30 513 175</b>
Septembre	18 204 583	5 796 559	11 581 968	254 154	<b>35 837 264</b>
Octobre	29 627 904	9 433 882	18 849 618	178 614	<b>58 090 019</b>
Novembre	28 036 909	8 927 290	17 837 409	304 137	<b>55 105 744</b>
Décembre	35 504 231	11 304 975	22 588 205	388 347	<b>69 785 758</b>
<b>Total</b>	<b>293 864 267</b>	<b>93 569 926</b>	<b>186 959 874</b>	<b>4 770 280</b>	<b>579 164 347</b>

Source: Statistiques des DR

**TABLEAU 1.2.6: VENTILATION MENSUELLE DES COTISATIONS RECOUVREES EN 2007 SELON LA BRANCHE DE SECURITE SOCIALE A LA DIRECTION REGIONALE DE DEDOUGOU**

Unité: F CFA

<b>Branches \ Mois</b>	<b>Assurances vieillesse</b>	<b>Accidents du travail et MP</b>	<b>Prestations familiales</b>	<b>Majorations de retard</b>	<b>Total</b>
Janvier	6 526 566	2 078 133	4 144 277	29 413	<b>12 778 390</b>
Février	6 527 963	2 068 167	4 124 377	447 016	<b>13 167 522</b>
Mars	7 569 745	2 397 667	4 792 665	134 653	<b>14 894 731</b>
Avril	9 065 738	2 853 301	5 701 149	96 120	<b>17 716 308</b>
Mai	6 298 210	2 005 426	4 007 001	19 062	<b>12 329 700</b>
Juin	9 824 000	3 116 751	6 429 718	759 286	<b>20 129 755</b>
Juillet	11 254 751	3 583 649	7 160 403	211 053	<b>22 209 856</b>
Août	6 911 762	2 200 788	4 397 344	220 320	<b>13 730 214</b>
Septembre	3 640 426	1 159 156	2 316 081	40 069	<b>7 155 731</b>
Octobre	11 044 013	3 516 547	7 026 331	75 099	<b>21 661 990</b>
Novembre	7 434 678	2 367 291	4 730 028	78 420	<b>14 610 417</b>
Décembre	9 844 443	3 134 589	6 263 150	34 751	<b>19 276 933</b>
<b>Total</b>	<b>95 942 297</b>	<b>30 481 466</b>	<b>61 092 523</b>	<b>2 145 262</b>	<b>189 661 548</b>

Source: Statistiques des DR

**TABLEAU 1.2.7: VENTILATION MENSUELLE DES COTISATIONS RECOUVREES EN 2007 SELON LA BRANCHE DE SECURITE SOCIALE A LA DIRECTION REGIONALE DE FADA**

Unité: F CFA

<b>Branches \ Mois</b>	<b>Assurances vieillesse</b>	<b>Accidents du travail et MP</b>	<b>Prestations familiales</b>	<b>Majorations de retard</b>	<b>Total</b>
Janvier	30 709 185	9 755 768	19 486 767	492 138	<b>60 443 857</b>
Février	27 973 805	8 900 946	17 784 769	754 228	<b>55 413 748</b>
Mars	38 051 512	12 101 342	24 179 395	870 511	<b>75 202 759</b>
Avril	48 890 458	15 615 128	31 193 837	664 534	<b>96 363 957</b>
Mai	26 783 476	8 521 935	17 027 475	1 680 001	<b>54 012 887</b>
Juin	30 364 693	9 729 655	19 449 809	325 030	<b>59 869 187</b>
Juillet	37 495 047	13 101 187	24 382 522	627 305	<b>75 606 062</b>
Août	18 263 219	5 809 571	11 609 807	62 728	<b>35 745 324</b>
Septembre	24 382 099	8 168 515	15 575 293	302 284	<b>48 428 191</b>
Octobre	36 356 505	11 685 024	23 354 796	1 239 010	<b>72 635 335</b>
Novembre	30 687 099	9 764 890	19 511 003	664 944	<b>60 627 936</b>
Décembre	26 722 399	8 508 737	17 001 104	3 662 000	<b>55 894 240</b>
<b>Total</b>	<b>376 679 496</b>	<b>121 662 697</b>	<b>240 556 577</b>	<b>11 344 713</b>	<b>750 243 483</b>

Source: Statistiques des DR

**TABLEAU 1.2.8: VENTILATION MENSUELLE DES COTISATIONS RECOUVREES EN 2007 SELON LA BRANCHE DE SECURITE SOCIALE : ENSEMBLE CNSS**

Unité: F CFA

<b>Branches \ Mois</b>	<b>Assurances vieillesse</b>	<b>Accident du travail</b>	<b>Prestations familiales</b>	<b>Majorations de retard</b>	<b>Total</b>
Janvier	1 292 810 889	416 465 294	842 341 981	19 338 197	<b>2 570 956 361</b>
Février	991 192 886	321 496 570	647 679 397	31 149 809	<b>1 991 518 663</b>
Mars	1 022 104 424	327 861 545	662 660 794	20 544 183	<b>2 033 170 946</b>
Avril	1 196 719 028	386 392 457	774 223 706	16 457 546	<b>2 373 792 738</b>
Mai	1 203 200 907	387 410 251	825 319 294	21 963 439	<b>2 437 893 891</b>
Juin	1 155 153 426	373 586 818	759 434 515	27 253 761	<b>2 315 428 519</b>
Juillet	1 486 735 740	475 827 610	1 039 711 488	38 271 246	<b>3 040 546 084</b>
Août	1 168 533 288	379 287 155	758 681 756	26 507 217	<b>2 333 009 415</b>
Septembre	999 731 130	325 808 975	646 064 803	20 410 141	<b>1 992 015 049</b>
Octobre	1 498 894 734	480 367 810	1 017 568 977	24 597 680	<b>3 021 429 201</b>
Novembre	1 202 497 946	388 810 772	785 704 916	30 817 649	<b>2 407 831 283</b>
Décembre	1 218 055 154	453 852 407	826 937 629	21 212 078	<b>2 520 057 267</b>
<b>Total</b>	<b>14 435 629 552</b>	<b>4 717 167 664</b>	<b>9 586 329 256</b>	<b>298 522 945</b>	<b>29 037 649 417</b>

Source: Statistiques des DR

**TABLEAU 1.2.9: REPARTITION DES COTISATIONS RECOUVREES SELON LA DIRECTION REGIONALE ET LA BRANCHE DE PRESTATIONS EN 2007**

Unité: F CFA

<b>DR \ Branches</b>	<b>DRO</b>	<b>DRB</b>	<b>DRN</b>	<b>DRD</b>	<b>DRF</b>	<b>TOTAL</b>
A.V	11 472 848 296	2 196 295 196	293 864 267	95 942 297	376 679 496	14 435 629 552
AT/MP	3 691 153 603	780 299 972	93 569 926	30 481 466	121 662 697	4 717 167 664
P.F.	7 672 871 613	1 424 848 669	186 959 874	61 092 523	240 556 577	9 586 329 256
M.R.	262 007 768	18 254 923	4 770 280	2 145 262	11 344 713	298 522 945
<b>Total</b>	<b>23 098 881 280</b>	<b>4 419 698 759</b>	<b>579 164 347</b>	<b>189 661 548</b>	<b>750 243 483</b>	<b>29 037 649 417</b>

Source: Statistiques des DR

**TABLEAU 1.2.10: REPARTITION MENSUELLE DES COTISATIONS ENCAISSEES  
A LA CNSS EN 2007 PAR MODE DE RECOUVREMENT**

Unité: F CFA

<b>Mode \ Mois</b>	<b>Cotisations Spontanées</b>	<b>Cotisations Suite au Contrôle</b>	<b>Cotisations Pré Contentieuses</b>	<b>Cotisations Contentieuses</b>	<b>TOTAL</b>
Janvier	2 388 233 932	123 030 690	54 866 336	4 014 061	<b>2 570 145 019</b>
Février	1 609 804 867	126 970 277	100 447 225	155 515 644	<b>1 992 738 013</b>
Mars	1 794 425 446	90 518 464	66 784 151	81 401 685	<b>2 033 129 746</b>
Avril	2 183 733 746	87 000 074	98 648 409	3 499 456	<b>2 372 881 685</b>
Mai	2 180 344 736	57 283 788	47 166 548	152 755 680	<b>2 437 550 752</b>
Juin	2 114 424 073	113 325 177	84 040 867	4 033 374	<b>2 315 823 490</b>
Juillet	2 634 669 907	175 895 080	74 401 194	156 403 091	<b>3 041 369 273</b>
Août	2 196 947 883	79 809 713	53 492 743	3 044 443	<b>2 333 294 782</b>
Septembre	1 704 066 920	113 104 948	159 840 643	14 990 314	<b>1 992 002 824</b>
Octobre	2 631 741 442	110 942 893	111 812 390	166 205 982	<b>3 020 702 707</b>
Novembre	2 237 319 296	98 509 129	69 139 967	3 555 464	<b>2 408 523 855</b>
Décembre	2 033 290 369	201 558 114	132 873 170	151 765 617	<b>2 519 487 270</b>
<b>TOTAL</b>	<b>25 709 002 618</b>	<b>1 377 948 347</b>	<b>1 053 513 642</b>	<b>897 184 810</b>	<b>29 037 649 417</b>

Source: Statistiques des DR

## **II- L'ASSURANCE VIEILLESSE**

**TABLEAU 2.1.1 REPARTITION DES PENSIONNES DE RETRAITE VIEILLESSE  
SELON LA TRANCHE D'AGE ET LE SEXE EN 2007**

<b>Sexe \ Age</b>	<b>Masculin</b>	<b>Féminin</b>	<b>Total</b>
moins de 55 ans	4	0	4
55-59 ans	2 258	259	2 517
60-64 ans	3 587	311	3 898
65-69 ans	2 607	134	2 741
70-74 ans	1 671	52	1 723
75-79 ans	745	29	774
80-84 ans	384	12	396
85-89 ans	150	10	160
90 ans et plus	98	6	104
SAI	29	2	31
<b>TOTAL</b>	<b>11 533</b>	<b>815</b>	<b>12 348</b>

Source: Base de données informatiques

**TABLEAU 2.1.2 REPARTITION DES PENSIONNES SELON LE TYPE DE PENSION  
ET LA DIRECTION REGIONALE EN 2007**

<b>DR \ Type de pension</b>	<b>DRO</b>	<b>DRB</b>	<b>DRN</b>	<b>DRF</b>	<b>DRD</b>	<b>TOTAL</b>
pension de retraite vieillesse	6848	3847	755	474	424	12348
Pension de veuves	5475	4167	855	560	428	11485
pension de veufs	6	3	3	0	0	12
Pension d'orphelins	4943	4761	362	445	219	10730
Pension d'invalidité	71	48	6	3	1	129
Pension anticipée	27	19	1	0	0	47
Pension d'ascendants	8	0	0	0	0	8
<b>Total</b>	<b>17378</b>	<b>12845</b>	<b>1982</b>	<b>1482</b>	<b>1072</b>	<b>34759</b>

Source: Base de données informatiques

**TABLEAU 2.1.3 REPARTITION DU NOMBRE DE NOUVEAUX PENSIONNES DE 2007  
SELON LE TYPE DE PENSION ET LA DIRECTION REGIONALE**

<b>DR \ Type de pension</b>	<b>DRO</b>	<b>DRB</b>	<b>DRN</b>	<b>DRF</b>	<b>DRD</b>	<b>Total</b>
pension de retraite vieillesse	526	275	38	32	15	886
Pension de veuves	235	72	7	7	4	325
Pension de veufs	0	3	0	0	0	3
Pension d'orphelins	372	212	17	3	14	618
Pension d'invalidité	4	2	0	3	0	9
Pension anticipée	6	4	0	0	0	10
<b>Total</b>	<b>1 143</b>	<b>568</b>	<b>62</b>	<b>45</b>	<b>33</b>	<b>1 851</b>

Source: Base de données informatiques

**TABLEAU 2.1.4 REPARTITION MENSUELLE DU NOMBRE D'ALLOCATIONS DE VIEILLESSE  
LIQUIDEES EN 2007 SELON LA DIRECTION REGIONALE**

<b>DR \ Mois</b>	<b>DRO</b>	<b>DRB</b>	<b>DRN</b>	<b>DRF</b>	<b>DRD</b>	<b>Total</b>
Janvier	32	8	0	0	1	41
Février	30	9	1	0	2	42
Mars	22	14	1	2	0	39
Avril	14	9	6	0	8	37
Mai	17	20	5	0	3	45
Juin	45	0	2	0	3	50
Juillet	13	0	0	1	3	17
Août	17	8	1	0	2	28
Septembre	15	0	3	2	6	26
Octobre	15	7	4	0	1	27
Novembre	20	6	0	1	1	28
Décembre	16	4	2	0	4	26
<b>Total</b>	<b>256</b>	<b>85</b>	<b>25</b>	<b>6</b>	<b>34</b>	<b>406</b>

Source: Base de données informatiques

**TABLEAU 2.1.5 REPARTITION DU NOMBRE DE NOUVEAUX PENSIONNES DE RETRAITE  
VIEILLESSE SELON L'AGE ET LE SEXE EN 2007**

<b>Sexe \ Age</b>	<b>Masculin</b>	<b>Féminin</b>	<b>Total</b>
53 ans	2	0	2
54 ans	1	0	1
55 ans	68	27	95
56 ans	275	39	314
57 ans	264	5	269
58 ans	57	19	76
59 ans	28	1	29
60 ans	18	0	18
61 ans	10	0	10
62 ans	4	0	4
63 ans	6	0	6
64 ans	4	0	4
65 ans	4	0	4
66 ans	2	0	2
67 ans	4	0	4
68 ans	1	0	1
69 ans	1	0	1
70 ans et plus	17	1	18
S A I	2	0	2
<b>Total</b>	<b>768</b>	<b>92</b>	<b>860</b>

Source: Base de données informatiques



**TABLEAU 2.1.6 REPARTITION MENSUELLE DU NOMBRE DE DECES DE PENSIONNES  
EN 2007 SELON LA DIRECTION REGIONALE**

DR \ Mois	DRO	DRB	DRN	DRF	DRD	Total
Janvier	27	16	0	3	0	46
Février	20	18	1	0	0	39
Mars	22	15	4	0	0	41
Avril	23	17	5	1	4	50
Mai	13	19	7	1	2	42
Juin	13	12	1	0	1	27
Juillet	13	7	4	0	1	25
Août	11	16	1	1	0	29
Septembre	13	12	3	0	0	28
Octobre	10	8	2	0	0	20
Novembre	7	12	3	0	0	22
Décembre	7	10	5	0	0	22
<b>Total</b>	<b>179</b>	<b>162</b>	<b>36</b>	<b>6</b>	<b>8</b>	<b>391</b>

Source: Base de données informatiques

**TABLEAU 2.1.7 REPARTITION MENSUELLE DU NOMBRE DE DEPARTS A LA RETRAITE  
AU COURS DE L'ANNEE 2007 SELON LA DIRECTION REGIONALE**

DR \ Mois	DRO	DRB	DRN	DRF	DRD	Total
Janvier	138	94	26	8	6	272
Février	158	67	0	7	4	236
Mars	83	91	1	4	6	185
Avril	99	35	3	1	3	141
Mai	55	31	3	4	4	97
Juin	101	68	2	1	1	173
Juillet	78	81	1	2	11	173
Août	81	26	1	3	1	112
Septembre	40	24	1	4	2	71
Octobre	110	34	1	4	7	156
Novembre	143	40	0	6	1	190
Décembre	111	39	2	1	10	163
<b>Total</b>	<b>1197</b>	<b>630</b>	<b>41</b>	<b>45</b>	<b>56</b>	<b>1969</b>

Source: Base de données informatiques

**TABLEAU 2.2.1:REPARTITION MENSUELLE DES DIFFERENTS TYPES DE PRESTATIONS DE L'ASSURANCE VIEILLESSE  
SERVIES AU COURS DE L'ANNEE 2007 A LA DIRECTION REGIONALE DE OUAGADOUGOU**

Unité: F CFA

Mois \ Type prestations	Janvier	Février	Mars	Avril	Mai	Juin	Juillet	Août	Septembre	Octobre	Novembre	Décembre	Total
<b>PENSIONS</b>	<b>299 625 950</b>	<b>330 202 910</b>	<b>456 946 511</b>	<b>155 500 685</b>	<b>510 287 016</b>	<b>396 480 344</b>	<b>38 787 576</b>	<b>267 441 282</b>	<b>705 768 198</b>	<b>134 815 682</b>	<b>36 170 435</b>	<b>809 173 005</b>	<b>4 141 199 593</b>
PRV	249 187 039	286 075 072	299 341 104	125 728 794	432 770 769	255 076 201	22 966 802	239 995 541	506 840 975	108 862 924	25 706 886	601 879 092	3 154 431 200
Survivants	48 905 557	41 529 500	154 533 324	28 371 811	73 961 145	139 114 664	15 562 198	25 466 721	194 542 863	24 819 733	9 660 146	201 734 356	958 202 019
Invalidité	1 050 669	1 623 922	1 813 231	1 010 724	2 381 957	1 172 679	18 417	1 280 560	2 466 995	293 082	537 934	3 144 782	16 794 952
Anticipée	482 685	974 417	1 258 852	389 355	1 173 144	1 116 799	240 159	698 460	1 917 365	839 944	265 469	2 414 775	11 771 423
<b>ALLOCATIONS</b>	<b>16 296 769</b>	<b>15 134 771</b>	<b>14 295 631</b>	<b>8 005 418</b>	<b>18 040 361</b>	<b>14 835 870</b>	<b>6 317 687</b>	<b>5 351 231</b>	<b>5 994 340</b>	<b>5 025 659</b>	<b>8 425 552</b>	<b>8 824 482</b>	<b>126 547 771</b>
Vieillesse	13 854 635	10 444 953	8 261 234	6 346 497	14 623 577	10 021 309	4 699 170	4 452 223	4 802 065	3 576 855	5 582 935	5 084 073	91 749 527
Survivants	2 442 134	4 689 818	4 376 231	1 658 920	3 416 784	4 814 561	1 618 517	899 008	1 192 275	1 128 393	2 533 040	3 740 409	32 510 090
Solidarité	0	0	0	0	0	0	0	0	0	0	0	0	0
Remboursements	0	0	1 658 166	0	0	0	0	0	0	320 411	309 577	0	2 288 154
<b>Total</b>	<b>315 922 719</b>	<b>345 337 681</b>	<b>471 242 142</b>	<b>163 506 102</b>	<b>528 327 377</b>	<b>411 316 214</b>	<b>45 105 263</b>	<b>272 792 514</b>	<b>711 762 538</b>	<b>139 841 341</b>	<b>44 595 987</b>	<b>817 997 487</b>	<b>4 267 747 364</b>

Source: Statistiques des DR

**TABLEAU 2.2.2:REPARTITION MENSUELLE DES DIFFERENTS TYPES DE PRESTATIONS DE L'ASSURANCE VIEILLESSE  
SERVIES AU COURS DE L'ANNEE 2007 A LA DIRECTION REGIONALE DE BOBO-DIOULASSO**

Unité: F CFA

Mois \ Type prestations	Janvier	Février	Mars	Avril	Mai	Juin	Juillet	Août	Septembre	Octobre	Novembre	Décembre	Total
<b>PENSIONS</b>	<b>161 663 117</b>	<b>112 351 746</b>	<b>277 366 172</b>	<b>29 412 622</b>	<b>327 515 509</b>	<b>366 229 226</b>	<b>93 676 171</b>	<b>235 049 040</b>	<b>396 383 083</b>	<b>110 365 608</b>	<b>293 497 300</b>	<b>413 126 080</b>	<b>2 816 635 675</b>
PRV	114 176 505	93 247 893	159 023 015	17 604 609	280 055 106	226 092 892	75 733 911	194 297 918	240 152 859	92 986 829	245 483 613	261 737 630	2 000 592 779
Survivants	45 976 648	18 336 090	116 680 064	11 808 014	45 604 970	137 358 717	16 486 168	38 917 430	153 295 574	16 565 926	45 382 338	148 082 742	794 494 680
Invalidité	1 437 703	0	1 143 108	0	928 641	2 185 370	367 839	744 796	2 309 525	400 902	1 165 399	2 165 831	12 849 113
Anticipée	72 261	767 763	519 985	0	926 792	592 246	1 088 254	1 088 897	625 125	411 950	1 465 950	1 139 878	8 699 102
<b>ALLOCATIONS</b>	<b>6 472 450</b>	<b>2 178 350</b>	<b>4 376 416</b>	<b>7 191 635</b>	<b>13 820 961</b>	<b>4 936 177</b>	<b>6 392 415</b>	<b>5 573 836</b>	<b>1 431 816</b>	<b>3 620 850</b>	<b>1 901 233</b>	<b>2 886 402</b>	<b>60 782 542</b>
Vieillesse	5 657 266	1 303 153	2 807 354	6 159 995	12 204 313	3 720 602	4 284 745	3 227 784	1 262 390	1 275 678	581 363	920 216	43 404 861
Survivants	815 184	875 197	1 569 062	1 031 640	1 616 648	1 215 575	2 107 670	2 346 052	169 426	2 345 171	1 319 870	1 966 185	17 377 681
Solidarité	0	0	0	0	0	0	0	0	0	0	0	0	0
Remboursemts	0	0	0	0	0	0	0	0	0	0	0	0	0
<b>Total</b>	<b>168 135 567</b>	<b>114 530 096</b>	<b>281 742 588</b>	<b>36 604 257</b>	<b>341 336 470</b>	<b>371 165 403</b>	<b>100 068 587</b>	<b>240 622 876</b>	<b>397 814 899</b>	<b>113 986 458</b>	<b>295 398 533</b>	<b>416 012 481</b>	<b>2 877 418 216</b>

Source: Statistiques des DR

**TABLEAU 2.2.3:REPARTITION MENSUELLE DES DIFFERENTS TYPES DE PRESTATIONS DE L'ASSURANCE VIEILLESSE  
SERVIES AU COURS DE L'ANNEE 2007 A LA DIRECTION REGIONALE DU NORD**

Unité: F CFA

Mois \ Type prestations	Janvier	Février	Mars	Avril	Mai	Juin	Juillet	Août	Septembre	Octobre	Novembre	Décembre	Total
<b>PENSIONS</b>	<b>30 543 294</b>	<b>789 727</b>	<b>44 880 669</b>	<b>1 711 323</b>	<b>10 364 277</b>	<b>63 735 078</b>	<b>5 655 222</b>	<b>9 387 408</b>	<b>59 056 073</b>	<b>5 345 284</b>	<b>10 054 536</b>	<b>93 752 953</b>	<b>335 275 844</b>
PRV	27 933 320	323 753	27 366 900	1 046 177	9 563 554	46 181 137	4 198 675	8 539 569	42 786 748	3 798 975	8 961 244	76 636 333	257 336 384
Survivants	2 422 863	436 767	17 332 541	665 147	731 384	17 254 941	1 456 547	778 500	16 027 355	1 546 309	1 093 292	16 711 147	76 456 793
Invalidité	187 111	29 207	181 228	0	69 339	299 000	0	69 339	241 969	0	0	405 474	1 482 668
Anticipée	0	0	0	0	0	0	0	0	0	0	0	0	0
<b>ALLOCATIONS</b>	<b>0</b>	<b>856 087</b>	<b>0</b>	<b>282 071</b>	<b>1 400 121</b>	<b>1 875 125</b>	<b>0</b>	<b>0</b>	<b>552 183</b>	<b>0</b>	<b>0</b>	<b>1 562 832</b>	<b>6 528 419</b>
Vieillesse	0	856 087	0	282 071	1 238 076	1 548 825	0	0	552 183	0	0	582 908	5 060 151
Survivants	0	0	0	0	162 046	326 300	0	0	0	0	0	979 923	1 468 269
Solidarité	0	0	0	0	0	0	0	0	0	0	0	0	0
Remboursemts	0	0	0	0	0	0	0	0	0	0	0	0	0
<b>Total</b>	<b>30 543 294</b>	<b>1 645 813</b>	<b>44 880 669</b>	<b>1 993 395</b>	<b>11 764 398</b>	<b>65 610 203</b>	<b>5 655 222</b>	<b>9 387 408</b>	<b>59 608 256</b>	<b>5 345 284</b>	<b>10 054 536</b>	<b>95 315 785</b>	<b>341 804 264</b>

Source: Statistiques des DR

**TABLEAU 2.2.4:REPARTITION MENSUELLE DES DIFFERENTS TYPES DE PRESTATIONS DE L'ASSURANCE VIEILLESSE  
SERVIES AU COURS DE L'ANNEE 2007 A LA DIRECTION REGIONALE DE FADA N'GOURMA**

Unité : F CFA

Mois \ Type prestations	Janvier	Février	Mars	Avril	Mai	Juin	Juillet	Août	Septembre	Octobre	Novembre	Décembre	Total
<b>PENSIONS</b>	<b>7 055 097</b>	<b>5 895 947</b>	<b>42 500 235</b>	<b>1 887 064</b>	<b>10 053 740</b>	<b>49 421 710</b>	<b>1 611 495</b>	<b>6 723 538</b>	<b>45 639 877</b>	<b>2 973 822</b>	<b>10 479 827</b>	<b>70 320 205</b>	<b>254 562 556</b>
PRV	5 511 372	5 317 892	28 754 922	751 185	9 575 591	34 375 524	574 303	6 350 313	30 987 550	1 059 887	10 290 221	54 934 421	188 483 180
Survivants	1 543 725	578 055	13 559 207	1 135 879	478 149	14 860 081	1 037 192	373 225	14 466 221	1 913 935	189 606	15 191 077	65 326 352
Invalidité	0	0	186 106	0	0	186 106	0	0	186 106	0	0	194 707	753 024
Anticipée	0	0	0	0	0	0	0	0	0	0	0	0	0
<b>ALLOCATIONS</b>	<b>805 962</b>	<b>857 312</b>	<b>0</b>	<b>1 053 404</b>	<b>415 260</b>	<b>957 567</b>	<b>534 855</b>	<b>397 715</b>	<b>405 294</b>	<b>265 767</b>	<b>354 582</b>	<b>212 613</b>	<b>6 260 331</b>
Vieillesse	805 962	857 312	0	820 787	415 260	409 424	0	0	0	59 797	354 582	182 714	3 905 839
Survivants	0	0	0	232 617	0	548 143	534 855	397 715	405 294	205 969	0	29 899	2 354 492
Solidarité	0	0	0	0	0	0	0	0	0	0	0	0	0
Remboursemts	0	0	0	0	0	0	0	0	0	0	0	0	0
<b>Total</b>	<b>7 861 059</b>	<b>6 753 259</b>	<b>42 500 235</b>	<b>2 940 468</b>	<b>10 469 000</b>	<b>50 379 277</b>	<b>2 146 350</b>	<b>7 121 253</b>	<b>46 045 170</b>	<b>3 239 589</b>	<b>10 834 409</b>	<b>70 532 818</b>	<b>260 822 887</b>

Source: Statistiques des DR

**TABLEAU 2.2.5:REPARTITION MENSUELLE DES DIFFERENTS TYPES DE PRESTATIONS DE L'ASSURANCE VIEILLESSE  
SERVIES AU COURS DE L'ANNEE 2007 A LA DIRECTION REGIONALE DE DEDOUGOU**

Unité: F CFA

Mois \ Type prestations	Janvier	Février	Mars	Avril	Mai	Juin	Juillet	Août	Septembre	Octobre	Novembre	Décembre	Total
<b>PENSIONS</b>	<b>10 096 850</b>	<b>14 889 970</b>	<b>18 274 354</b>	<b>1 770 207</b>	<b>539 462</b>	<b>41 717 882</b>	<b>791 947</b>	<b>7 308 689</b>	<b>35 626 044</b>	<b>3 276 744</b>	<b>3 495 851</b>	<b>44 354 908</b>	<b>182 142 908</b>
PRV	8 232 829	9 734 486	12 751 229	1 425 573	183 917	31 254 227	328 013	6 713 933	24 831 576	2 772 489	3 266 821	32 882 164	134 377 257
Survivants	1 803 629	5 155 484	5 466 123	344 633	355 545	10 406 653	463 934	594 757	10 737 466	504 255	229 031	11 407 190	47 468 700
Invalidité	60 392	0	57 001	0	0	57 001	0	0	57 001	0	0	65 554	296 951
Anticipée	0	0	0	0	0	0	0	0	0	0	0	0	0
<b>ALLOCATIONS</b>	<b>584 183</b>	<b>863 776</b>	<b>0</b>	<b>1 019 034</b>	<b>1 366 918</b>	<b>935 353</b>	<b>1 022 068</b>	<b>428 548</b>	<b>2 466 275</b>	<b>0</b>	<b>79 730</b>	<b>697 636</b>	<b>9 463 522</b>
Vieillesse	276 576	720 801	0	859 574	283 903	451 802	1 022 068	428 548	2 466 275	0	0	697 636	7 207 185
Survivants	307 606	142 975	0	159 460	1 083 015	483 551	0	0	0	0	79 730	0	2 256 337
Solidarité	0	0	0	0	0	0	0	0	0	0	0	0	0
Remboursemts	0	0	0	0	0	0	0	0	0	0	0	0	0
<b>Total</b>	<b>10 681 033</b>	<b>15 753 746</b>	<b>18 274 354</b>	<b>2 789 241</b>	<b>1 906 380</b>	<b>42 653 235</b>	<b>1 814 015</b>	<b>7 737 238</b>	<b>38 092 319</b>	<b>3 276 744</b>	<b>3 575 581</b>	<b>45 052 544</b>	<b>191 606 430</b>

Source: Statistiques des DR

**TABLEAU 2.2.6: VENTILATION DES DIFFERENTES PRESTATIONS DE L'ASSURANCE VIEILLESSE SELON LA DIRECTION REGIONALE EN 2007**

Unité: F CFA

DR \ Type prestations	DRO	DRB	DRN	DRF	DRD	Total
<b>PENSIONS</b>	<b>4 141 199 593</b>	<b>2 816 635 675</b>	<b>335 275 844</b>	<b>254 562 556</b>	<b>182 142 908</b>	<b>7 729 816 576</b>
PRV	3 154 431 200	2 000 592 779	257 336 384	188 483 180	134 377 257	5 735 220 800
Survivants	958 202 019	794 494 680	76 456 793	65 326 352	47 468 700	1 941 948 544
Invalidité	16 794 952	12 849 113	1 482 668	753 024	296 951	32 176 707
Anticipée	11 771 423	8 699 102	0	0	0	20 470 525
<b>ALLOCATIONS</b>	<b>126 547 771</b>	<b>60 782 542</b>	<b>6 528 419</b>	<b>6 260 331</b>	<b>9 463 522</b>	<b>209 582 585</b>
Vieillesse	91 749 527	43 404 861	5 060 151	3 905 839	7 207 185	151 327 561
Survivants	32 510 090	17 377 681	1 468 269	2 354 492	2 256 337	55 966 870
Solidarité	0	0	0	0	0	0
Remboursements	2 288 154	0	0	0	0	2 288 154
<b>Total</b>	<b>4 267 747 364</b>	<b>2 877 418 216</b>	<b>341 804 264</b>	<b>260 822 887</b>	<b>191 606 430</b>	<b>7 939 399 161</b>

Source: Statistiques des DR

**TABLEAU 2.2.7.:EVOLUTION DES DIFFERENTES PRESTATIONS DE L'ASSURANCE VIEILLESSE DE 2003 A 2007**

Unités: Milliers F CFA

Années \ Prestations	2003	2004	2005	2006	2007
<b>PENSIONS</b>	<b>5530813,685</b>	<b>5 697 187,752</b>	<b>5 883 002,325</b>	<b>6 440 075,349</b>	<b>7 729 816,576</b>
PRV	3960547,435	4 152 344,782	4 317 159,105	4 787 456,868	5 735 220,800
survivants	1525700,153	1 500 421,712	1 521 562,413	1 604 096,266	1 941 948,544
Invalidité	40480,375	34 869,712	32 224,591	33 216,219	32 176,707
Anticipée	4085,722	9 551,546	12 056,216	15 305,996	20 470,525
<b>ALLOCATIONS</b>	<b>133127,111</b>	<b>210 605,671</b>	<b>144 954,645</b>	<b>177 021,841</b>	<b>209 582,585</b>
Vieillesse	88688,963	140 398,833	91 550,112	124 495,324	151 327,561
survivants	44438,148	69 391,751	52 597,425	50 556,500	55 966,870
Solidarité	0	815,087	0	0	0
Remboursements	0	0	807,108	1 970,017	2 288,154
<b>TOTAL</b>	<b>5663940,796</b>	<b>5 907 793,423</b>	<b>6 027 956,970</b>	<b>6 617 097,190</b>	<b>7 939 399,161</b>

Source: Statistiques des DR

### **III- LES PRESTATIONS FAMILIALES**



**TABLEAU 3.1.1: SITUATION DES BENEFICIAIRES DES PRESTATIONS FAMILIALES PAR DIRECTION REGIONALE AU 31.12.2007**

<b>DR \ Bénéficiaires</b>	<b>DRO</b>	<b>DRB</b>	<b>DRN</b>	<b>DRF</b>	<b>DRD</b>	<b>TOTAL</b>
Nombre d'allocataires	29 591	12 348	1 472	1 944	1 083	<b>46 438</b>
Conjoints d'allocataires	32 189	14 802	1 811	1 197	640	<b>50 639</b>
Enfants d'allocataires	94 400	40 814	4 764	3 902	3 700	<b>147 580</b>

Source: Base de données informatiques

**TABLEAU 3.1.2: REPARTITION MENSUELLE DES BENEFICIAIRES D'INDEMNITES JOURNALIERES AU COURS DE L'ANNEE 2007 SELON LA DIRECTION REGIONALE**

<b>DR \ Mois</b>	<b>DRO</b>	<b>DRB</b>	<b>DRN</b>	<b>DRF</b>	<b>DRD</b>	<b>TOTAL</b>
<b>Janvier</b>	73	13	2	8	2	<b>98</b>
<b>Février</b>	52	9	2	2	1	<b>66</b>
<b>Mars</b>	57	6	4	4	0	<b>71</b>
<b>Avril</b>	49	11	3	6	1	<b>70</b>
<b>Mai</b>	69	18	2	6	2	<b>97</b>
<b>Juin</b>	65	20	1	5	3	<b>94</b>
<b>Juillet</b>	66	11	3	2	4	<b>86</b>
<b>Août</b>	77	14	0	2	0	<b>93</b>
<b>Septembre</b>	96	13	4	9	2	<b>124</b>
<b>Octobre</b>	101	11	4	5	2	<b>123</b>
<b>Novembre</b>	89	12	2	12	0	<b>115</b>
<b>Décembre</b>	69	18	1	2	2	<b>92</b>
<b>Total</b>	<b>863</b>	<b>156</b>	<b>28</b>	<b>63</b>	<b>19</b>	<b>1129</b>

Source: Base de données informatiques

**TABLEAU 3.1.3: REPARTITION MENSUELLE DES BENEFICIAIRES D'INDEMNITES JOURNALIERES AU COURS DE L'ANNEE 2007 SELON LA DIRECTION REGIONALE**

DR \ Mois	DRO	DRB	DRN	DRF	DRD	TOTAL
Janvier	73	13	2	8	2	98
Février	52	9	2	2	1	66
Mars	57	6	4	4	0	71
Avril	49	11	3	6	1	70
Mai	69	18	2	6	2	97
Juin	65	20	1	5	3	94
Juillet	66	11	3	2	4	86
Août	77	14	0	2	0	93
Septembre	96	13	4	9	2	124
Octobre	101	11	4	5	2	123
Novembre	89	12	2	12	0	115
Décembre	69	18	1	2	2	92
<b>Total</b>	<b>863</b>	<b>156</b>	<b>28</b>	<b>63</b>	<b>19</b>	<b>1129</b>

Source: Base de données informatiques

**TABLEAU 3.2.1: LES PRESTATIONS FAMILIALES SERVIES AU COURS DE L'ANNEE 2007 A LA DIRECTION REGIONALE DE OUAGADOUGOU**

Unité: F CFA

Nature des prestations \ Mois	A P N	A.F	I.J	F.M.	TOTAL
Janvier	684 499	90 592 314	40 737 206	1 454 162	133 468 180
Février	424 186	78 477 266	26 436 149	1 967 927	107 305 529
Mars	996 542	122 898 231	36 519 731	2 083 140	162 497 644
Avril	501 685	75 234 960	21 717 928	867 314	98 321 887
Mai	756 993	72 708 671	35 450 410	1 943 154	110 859 229
Juin	813 203	121 041 207	22 709 622	1 545 552	146 109 584
Juillet	553 167	113 378 815	27 402 894	1 317 738	142 652 614
Août	761 721	122 984 910	33 956 358	374 776	158 077 766
Septembre	760 145	169 448 024	26 041 192	780 265	197 029 627
Octobre	1 185 404	100 615 517	44 703 679	3 029 198	149 533 798
Novembre	1 243 970	73 944 761	47 822 299	1 221 542	124 232 572
Décembre	777 061	92 657 892	36 909 419	2 265 648	132 610 021
<b>Total</b>	<b>9 458 578</b>	<b>1 233 982 568</b>	<b>400 406 888</b>	<b>18 850 416</b>	<b>1 662 698 451</b>

Source: Statistiques des DR

**TABLEAU 3.2.2: LES PRESTATIONS FAMILIALES SERVIES AU COURS DE L'ANNEE 2007  
A LA DIRECTION REGIONALE DE BOBO -DIOULASSO**

Unité: F CFA

Nature des prestations \ Mois	A P N	A.F	I.J	F.M.	TOTAL
Janvier	158 123	61 889 075	6 632 963	552 927	<b>69 233 088</b>
Février	143 414	53 793 816	5 859 433	453 370	<b>60 250 033</b>
Mars	117 673	58 155 590	4 974 381	496 868	<b>63 744 512</b>
Avril	147 616	43 430 727	4 208 751	149 974	<b>47 937 069</b>
Mai	176 509	56 070 575	2 273 477	212 306	<b>58 732 867</b>
Juin	188 592	63 473 456	3 790 596	98 205	<b>67 550 849</b>
Juillet	221 162	63 542 274	3 550 062	440 401	<b>67 753 898</b>
Août	333 056	99 347 382	5 943 226	235 217	<b>105 858 881</b>
Septembre	213 807	101 515 924	5 166 060	473 419	<b>107 369 210</b>
Octobre	379 810	58 139 830	8 174 342	207 531	<b>66 901 513</b>
Novembre	230 092	44 016 990	6 319 184	305 981	<b>50 872 247</b>
Décembre	254 783	64 598 177	6 891 872	401 118	<b>72 145 950</b>
<b>Total</b>	<b>2 564 637</b>	<b>767 973 816</b>	<b>63 784 347</b>	<b>4 027 318</b>	<b>838 350 117</b>

Source: Statistiques des DR

**TABLEAU 3.2.3: LES PRESTATIONS FAMILIALES SERVIES AU COURS DE L'ANNEE 2007  
A LA DIRECTION REGIONALE DU NORD**

Unité: F CFA

Nature des prestations \ Mois	A P N	A.F	I.J	F.M.	TOTAL
Janvier	51 482	16 628 115	2 359 589	49 480	<b>19 088 667</b>
Février	30 994	6 745 174	973 932	172 070	<b>7 922 170</b>
Mars	71 970	10 034 760	3 100 264	311 210	<b>13 518 203</b>
Avril	42 551	8 530 229	490 580	60 434	<b>9 123 795</b>
Mai	74 596	6 860 746	3 188 234	57 049	<b>10 180 625</b>
Juin	37 823	13 856 500	1 050 756	133 147	<b>15 078 227</b>
Juillet	39 399	12 230 094	947 292	307 698	<b>13 524 483</b>
Août	46 754	9 788 908	771 755	52 782	<b>10 660 198</b>
Septembre	42 551	13 469 336	1 072 836	47 067	<b>14 631 790</b>
Octobre	65 140	10 633 631	1 840 991	0	<b>12 539 762</b>
Novembre	93 508	6 154 709	2 516 759	68 304	<b>8 833 280</b>
Décembre	28 368	11 938 538	1 235 558	50 466	<b>13 252 930</b>
<b>Total</b>	<b>625 137</b>	<b>126 870 740</b>	<b>19 548 547</b>	<b>1 309 707</b>	<b>148 354 130</b>

Source: Statistiques des DR

**TABLEAU 3.2.4: LES PRESTATIONS FAMILIALES SERVIES AU COURS DE L'ANNEE 2007  
A LA DIRECTION REGIONALE DE FADA N'GOURMA**

Unité: F CFA

Nature des prestations \ Mois	A P N	A.F	I.J	F.M.	TOTAL
Janvier	52 007	8 913 191	1 953 932	31 509	<b>10 950 639</b>
Février	56 735	7 000 482	1 429 997	232 313	<b>8 719 528</b>
Mars	54 634	9 814 124	3 092 073	243 300	<b>13 204 130</b>
Avril	50 431	7 016 242	494 446	24 281	<b>7 585 400</b>
Mai	81 951	7 204 308	2 236 259	17 283	<b>9 539 801</b>
Juin	90 356	9 903 429	1 906 276	76 025	<b>11 976 085</b>
Juillet	34 671	7 346 146	354 677	0	<b>7 735 495</b>
Août	22 064	6 012 871	186 710	23 573	<b>6 245 218</b>
Septembre	95 609	8 506 064	1 654 944	0	<b>10 256 617</b>
Octobre	44 127	4 930 701	248 424	0	<b>5 223 253</b>
Novembre	85 103	2 740 096	817 406	130 162	<b>3 772 766</b>
Décembre	134 483	6 908 025	508 852	18 849	<b>7 570 209</b>
<b>Total</b>	<b>802 171</b>	<b>86 295 680</b>	<b>14 883 996</b>	<b>797 295</b>	<b>102 779 143</b>

Source: Statistiques des DR

**TABLEAU 3.2.5: LES PRESTATIONS FAMILIALES SERVIES AU COURS DE L'ANNEE 2007  
A LA DIRECTION REGIONALE DE DEDOUGOU**

Unité: F CFA

Nature des prestations \ Mois	A P N	A.F	IJ	F.M.	TOTAL
Janvier	0	7 619 315	540 253	0	<b>8 159 568</b>
Février	28 368	7 136 016	286 125	0	<b>7 450 508</b>
Mars	9 456	8 185 616	294 154	59 791	<b>8 549 017</b>
Avril	9 456	5 935 123	188 972	38 664	<b>6 172 215</b>
Mai	5 253	6 034 935	81 888	0	<b>6 122 076</b>
Juin	28 368	12 008 932	576 370	162 331	<b>12 776 000</b>
Juillet	32 570	7 557 327	1 003 712	0	<b>8 593 609</b>
Août	9 456	10 258 549	1 537 187	0	<b>11 805 192</b>
Septembre	27 317	14 875 106	374 501	58 906	<b>15 335 829</b>
Octobre	26 266	8 180 538	513 211	0	<b>8 720 015</b>
Novembre	18 912	5 324 695	594 206	0	<b>5 937 813</b>
Décembre	18 912	10 714 531	544 875	96 199	<b>11 374 516</b>
<b>Total</b>	<b>214 333</b>	<b>103 830 682</b>	<b>6 535 453</b>	<b>415 890</b>	<b>110 996 358</b>

Source: Statistiques des DR

**TABLEAU 3.2.6: LES PRESTATIONS FAMILIALES SERVIES AU COURS DE L'ANNEE 2007  
PAR DIRECTION REGIONALE**

Unité: F CFA

DR \ Nature des prestations	DRO	DRB	DRN	DRF	DRD	TOTAL
A P N	9 458 578	2 564 637	625 137	802 171	214 333	<b>13 664 856</b>
A F	1 233 982 568	767 973 816	126 870 740	86 295 680	103 830 682	<b>2 318 953 485</b>
I J	400 406 888	63 784 347	19 548 547	14 883 996	6 535 453	<b>505 159 231</b>
F M	18 850 416	4 027 318	1 309 707	797 295	415 890	<b>25 400 626</b>
<b>Total</b>	<b>1 662 698 451</b>	<b>838 350 117</b>	<b>148 354 130</b>	<b>102 779 143</b>	<b>110 996 358</b>	<b>2 863 178 199</b>

Source: Statistiques des DR

**TABLEAU 3.2.7: EVOLUTION DES PRESTATIONS FAMILIALES AU COURS DES  
CINQ (5) DERNIERES ANNEES**

Unité : Milliers de F CFA

Années \ Nature des prestations	2003	2004	2005	2006	2007
A P N	5 909,50	6 047,102	6 304,51	6 884,845	13 664,856
A F	993 351,50	1 000 883,263	989 419,35	1 222 566,337	2 318 953,485
I J	292 215,77	370 793,852	465 269,26	434 801,307	505 159,231
F M	24 761,20	29 563,203	30 297,83	34 572,537	25 400,626
<b>Total</b>	<b>1 316 237,97</b>	<b>1 407 287,420</b>	<b>1 491 290,94</b>	<b>1 698 825,026</b>	<b>2 863 178,199</b>

Source: Statistiques des DR

## **IV- LES RISQUES PROFESSIONNELS**

**TABLEAU 4.1.1.:EVOLUTION DU NOMBRE D'ACCIDENTS  
DU TRAVAIL DECLARES DE 1997 A 2007**

Année	Effectifs
1997	3945
1998	4371
1999	4118
2000	3988
2001	3369
2002	3233
2003	3089
2004	2268
2005	3548
2006	2143
2007	1512

Source: Statistiques des DR

**TABLEAU 4.1.2:EVOLUTION DU NOMBRE D'ACCIDENTS DU TRAVAIL DECLARES  
A LA CNSS SELON LE SIEGE DES LESIONS DE 2003 A 2007**

Années \ Siège	2003		2004		2005		2006		2007	
	Effectif	%	Effectif	%	Effectif	%	Effectif	%	Effectif	%
Tête	507	16,41	347	15,30	492	13,87	383	17,87	256	16,93
Cou	18	0,58	11	0,49	26	0,73	15	0,70	4	0,26
Tronc	265	8,58	220	9,70	294	8,29	224	10,45	162	10,71
Membres supérieurs	1091	35,32	775	34,17	1226	34,55	752	35,09	517	34,19
Membres inférieurs	735	23,79	546	24,07	991	27,93	515	24,03	344	22,75
Sièges multiples	418	13,53	345	15,21	494	13,92	226	10,55	214	14,15
Lésions générale	4	0,13	4	0,18	8	0,23	16	0,75	4	0,26
Siège non précisés	51	1,65	20	0,88	17	0,48	12	0,56	11	0,73
<b>Total</b>	<b>3089</b>	<b>100</b>	<b>2268</b>	<b>100</b>	<b>3548</b>	<b>100</b>	<b>2143</b>	<b>100</b>	<b>1512</b>	<b>100,00</b>

Source: Statistiques des DR

**TABLEAU 4.1.3:EVOLUTION DU NOMBRE D'ACCIDENTS DU TRAVAIL DECLARES  
A LA CNSS SELON L'ELEMENT MATERIEL DE 2003 A 2007**

Années \ Elément	2003		2004		2005		2006		2007	
	Effectif	%	Effectif	%	Effectif	%	Effectif	%	Effectif	%
Machine	171	5,54	175	7,72	231	6,51	213	9,94	134	8,86
Transport-Manutention	1653	53,51	1084	47,80	1960	55,24	992	46,29	807	53,37
Autre matériel	120	3,88	89	3,92	87	2,45	74	3,45	52	3,44
Matériaux-substances	202	6,54	129	5,69	252	7,10	193	9,01	129	8,53
Milieux de travail	720	23,31	568	25,04	700	19,73	438	20,44	299	19,78
Agents non classé	223	7,22	223	9,83	318	8,96	233	10,87	91	6,02
<b>Total</b>	<b>3089</b>	<b>100</b>	<b>2268</b>	<b>100</b>	<b>3548</b>	<b>100</b>	<b>2143</b>	<b>100</b>	<b>1512</b>	<b>100</b>

Source: Statistiques des DR

**TABLEAU 4.1.4: EVOLUTION DU NOMBRE D'ACCIDENTS DU TRAVAIL DECLARES  
A LA CNSS SELON LA QUALIFICATION PROFESSIONNELLE DE LA VICTIME 2003 A 2007**

Années \ Qualification	2003		2004		2005		2006		2007	
	Effectif	%	Effectif	%	Effectif	%	Effectif	%	Effectif	%
Cadres	24	0,78	44	1,94	56	1,58	43	2,01	43	2,84
Techniciens	77	2,49	40	1,76	68	1,92	52	2,43	46	3,04
Agent-maîtrise	90	2,91	65	2,87	108	3,04	75	3,50	41	2,71
Employés	431	13,95	410	18,08	424	11,95	262	12,23	278	18,39
Apprentis	11	0,36	10	0,44	3	0,08	3	0,14	1	0,07
Ouvriers	891	28,84	822	36,24	977	27,54	768	35,84	646	42,72
Manœuvres	1510	48,88	832	36,68	1852	52,20	893	41,67	409	27,05
Gens de maison Format° professionnelle	44	1,42	41	1,81	59	1,66	47	2,19	48	3,17
Autres qualifications	2	0,06	0	0,00	0	0,00	0	0,00	0	0,00
<b>Total</b>	<b>3089</b>	<b>100</b>	<b>2268</b>	<b>100</b>	<b>3548</b>	<b>100</b>	<b>2143</b>	<b>100</b>	<b>1512</b>	<b>100</b>

Source: Statistiques des DR



**TABLEAU 4.1.5: EVOLUTION DU NOMBRE D'ACCIDENTS DU TRAVAIL DECLARES  
A LA CNSS SELON LA CIRCONSTANCE DE L'ACCIDENT DE 2003 A 2007**

Années \ Circonstance	2003		2004		2005		2006		2007	
	Effectif	%	Effectif	%	Effectif	%	Effectif	%	Effectif	%
Trajet	555	17,97	495	21,83	596	16,80	242	11,29	296	19,58
Déplacement	106	3,43	93	4,10	117	3,30	66	3,08	77	5,09
Lieu habituel	2304	74,59	1534	67,64	2 688	75,76	1 741	81,24	1 050	69,44
Lieu occasionnel	124	4,01	146	6,44	147	4,14	94	4,39	89	5,89
<b>Total</b>	<b>3089</b>	<b>100</b>	<b>2268</b>	<b>100</b>	<b>3 548</b>	<b>100</b>	<b>2 143</b>	<b>100</b>	<b>1 512</b>	<b>100</b>

Source: Statistiques des DR

**TABLEAU 4.1.6: EVOLUTION DU NOMBRE D'ACCIDENTS DU TRAVAIL DECLARES  
A LA CNSS SELON LE SEXE DE LA VICTIME DE 2003 A 2007**

Années \ Sexe	2003		2004		2005		2006		2007	
	Effectif	%	Effectif	%	Effectif	%	Effectif	%	Effectif	%
Masculin	2803	90,74	2094	92,33	3293	92,81	1959	91,41	1366	90,34
Féminin	286	9,26	174	7,67	255	7,19	184	8,59	146	9,66
<b>Total</b>	<b>3089</b>	<b>100</b>	<b>2268</b>	<b>100</b>	<b>3548</b>	<b>100</b>	<b>2143</b>	<b>100</b>	<b>1512</b>	<b>100</b>

Source: Statistiques des DR

**TABLEAU 4.1.7:EVOLUTION DU NOMBRE D'ACCIDENTS DU TRAVAIL DECLARES  
A LA CNSS SELON LA BRANCHE D'ACTIVITE DE 2003 A 2007**

Années \ Branche	2003		2004		2005		2006		2007	
	Effectif	%	Effectif	%	Effectif	%	Effectif	%	Effectif	%
Branche1	17	0,55	7	0,31	67	1,89	34	1,59	19	1,26
Branche2	8	0,26	13	0,57	12	0,34	25	1,17	19	1,26
Branche3	2209	71,51	1445	63,71	2675	75,39	1515	70,70	906	59,92
Branche4	177	5,73	140	6,17	150	4,23	76	3,55	97	6,42
Branche5	211	6,83	164	7,23	100	2,82	113	5,27	104	6,88
Branche6	104	3,37	144	6,35	149	4,20	110	5,13	108	7,14
Branche7	67	2,17	85	3,75	126	3,55	96	4,48	64	4,23
Branche8	45	1,46	38	1,68	32	0,90	40	1,87	38	2,51
Branche9	248	8,03	232	10,23	236	6,65	132	6,16	157	10,38
Branche10	3	0,10		0,00	1	0,03	2	0,09	0	0,00
<b>Total</b>	<b>3089</b>	<b>100</b>	<b>2268</b>	<b>100</b>	<b>3548</b>	<b>100</b>	<b>2143</b>	<b>100</b>	<b>1512</b>	<b>100</b>

Source: Statistiques des DR

**TABLEAU 4.1.8: EVOLUTION DU NOMBRE D'ACCIDENTS DU TRAVAIL DECLARES  
A LA CNSS SELON LA TRANCHE D'AGE DE LA VICTIME DE 2003 A 2007**

Années \ Tranche d'âge	2003		2004		2005		2006		2007	
	Effectif	%	Effectif	%	Effectif	%	Effectif	%	Effectif	%
Moins de 20ans	104	3,37	47	2,07	155	4,37	32	1,49	11	0,73
20-25ans	429	13,89	225	9,92	524	14,77	251	11,71	124	8,20
25-30ans	672	21,75	436	19,22	694	19,56	399	18,62	243	16,07
30-35ans	567	18,36	440	19,40	639	18,01	391	18,25	310	20,50
35-40ans	472	15,28	363	16,01	500	14,09	335	15,63	253	16,73
40-45ans	343	11,10	271	11,95	358	10,09	263	12,27	214	14,15
45-50ans	256	8,29	252	11,11	314	8,85	209	9,75	153	10,12
50-55ans	210	6,80	203	8,95	269	7,58	195	9,10	147	9,72
55ans et+	36	1,17	31	1,37	85	2,40	58	2,71	57	3,77
S .A.I.	0	0,00	0	0,00	10	0,28	10	0,47	0	0,00
<b>Total</b>	<b>3089</b>	<b>100</b>	<b>2268</b>	<b>100</b>	<b>3548</b>	<b>100</b>	<b>2143</b>	<b>100</b>	<b>1512</b>	<b>100</b>

Source: Statistiques des DR

**TABLEAU 4.1.9 : REPARTITION DU NOMBRE D'ACCIDENTS DU TRAVAIL DECLARES  
A LA CNSS SELON LE JOUR DE LA SEMAINE EN 2007**

Jour de la semaine	Effectif	%
Lundi	282	18,65
Mardi	263	17,39
Mercredi	256	16,93
Jeudi	262	17,33
Vendredi	229	15,15
Samedi	145	9,59
Dimanche	75	4,96
<b>TOTAL</b>	<b>1512</b>	<b>100</b>

Source: Statistiques des DR

**TABLEAU 4.1.10:REPARTITION DU NOMBRE D'ACCIDENTS DU TRAVAIL DECLARES  
A LA CNSS SELON LA TRANCHE HORAIRE EN 2007**

Tranche Horaire	Effectif	%
0h00 - 02h59	52	3,44
03h00 - 5h59	57	3,77
6h00 - 8h59	281	18,58
9h00 - 11h59	428	28,31
12h00 - 14h59	235	15,54
15h00 - 17h59	275	18,19
18h00 - 20h45	111	7,34
21h00 - 23h59	73	4,83
<b>TOTAL</b>	<b>1512</b>	<b>100</b>

Source: Statistiques des DR

**TABLEAU 4.2.1: REPARTITION DU NOMBRE D'ACCIDENTS DU TRAVAIL DECLARES EN 2007  
A LA CNSS SELON LA BRANCHE D'ACTIVITE ET LA CIRCONSTANCE**

Circonstance \ Branche	Trajet	Déplacement	Lieu de travail habituel	Lieu occasionnel	Total
Branche1	5	1	13	0	19
Branche2	6	1	12	0	19
Branche3	83	20	794	9	906
Branche4	21	10	41	25	97
Branche5	13	15	43	33	104
Branche6	55	6	42	5	108
Branche7	18	5	32	9	64
Branche8	23	5	10	0	38
Branche9	72	14	63	8	157
Branche10	0	0	0	0	0
<b>Total</b>	<b>296</b>	<b>77</b>	<b>1050</b>	<b>89</b>	<b>1512</b>

Source: Statistiques des DR

**TABLEAU 4.2.2: REPARTITION DU NOMBRE D'ACCIDENTS DU TRAVAIL DECLARES EN 2007  
A LA CNSS SELON LA DIRECTION REGIONALE ET LA CIRCONSTANCE**

<b>Circonstance \ DR</b>	<b>Trajet</b>	<b>Déplacement</b>	<b>Lieu de travail habituel</b>	<b>Lieu occasionnel</b>	<b>Total</b>
DRO	175	27	315	38	555
DRB	90	46	663	45	844
DRN	10	1	12	2	25
DRF	12	3	19	4	38
DRD	9	0	41	0	50
<b>Total</b>	<b>296</b>	<b>77</b>	<b>1050</b>	<b>89</b>	<b>1512</b>

Source: Statistiques des DR

**TABLEAU 4.2.3:REPARTITION DU NOMBRE D'ACCIDENTS DU TRAVAIL DECLARES EN 2007  
A LA CNSS SELON LA QUALIFICATION PROFESSIONNELLE ET LA CIRCONSTANCE**

<b>Circonstance \ Qualification</b>	<b>Trajet</b>	<b>Déplacement</b>	<b>Lieu de travail habituel</b>	<b>Lieu occasionnel</b>	<b>Total</b>
Cadres	15	6	20	2	43
Techniciens	14	12	17	3	46
Agent-maîtrise	11	1	27	2	41
Employés	143	15	103	17	278
Apprentis	0	0	1	0	1
Ouvriers	74	33	489	50	646
Manceuvres	19	9	367	14	409
Gens de maison	20	1	26	1	48
Format° professionnelle	0	0	0	0	0
Autres qualifications	0	0	0	0	0
<b>Total</b>	<b>296</b>	<b>77</b>	<b>1050</b>	<b>89</b>	<b>1512</b>

Source: Statistiques des DR

**TABLEAU 4.2.4:REPARTITION DU NOMBRE D'ACCIDENTS DU TRAVAIL DECLARES EN 2007  
A LA CNSS SELON LE SIEGE DES LESIONS ET LA CIRCONSTANCE**

<b>Circonstance \ Siège des lésions</b>	<b>Trajet</b>	<b>Déplacement</b>	<b>Lieu de travail habituel</b>	<b>Lieu occasionnel</b>	<b>Total</b>
Tête	31	12	197	16	256
Cou	0	0	4	0	4
Tronc	12	4	135	11	162
Membres supérieurs	40	16	435	26	517
Membres inférieurs	92	16	206	30	344
Siège multiples	118	25	65	6	214
Lésion générale	1	0	3	0	4
Non précisé	2	4	5	0	11
<b>Total</b>	<b>296</b>	<b>77</b>	<b>1050</b>	<b>89</b>	<b>1512</b>

Source: Statistiques des DR

**TABLEAU 4.2.5 : REPARTITION DU NOMBRE D'ACCIDENTS DU TRAVAIL DECLARES EN 2007  
A LA CNSS SELON L'ELEMENT MATERIEL ET LA CIRCONSTANCE**

<b>Circonstance \ Elément</b>	<b>Trajet</b>	<b>Déplacement</b>	<b>Lieu de travail habituel</b>	<b>Lieu occasionnel</b>	<b>Total</b>
Machine	3	3	126	2	134
Transport-Manutention	273	65	443	26	807
Autre matériel	0	1	43	8	52
Matériaux-substances	3	5	113	8	129
Milieu de travail	5	3	264	27	299
Agents non classés	12	0	61	18	91
<b>Total</b>	<b>296</b>	<b>77</b>	<b>1050</b>	<b>89</b>	<b>1512</b>

Source: Statistiques des DR

**TABLEAU 4.2.6:REPARTITION DU NOMBRE D'ACCIDENTS DU TRAVAIL DECLARES EN 2007  
A LA CNSS SELON LA CIRCONSTANCE ET LE SEXE DE LA VICTIME**

<b>Sexe \ Circonstance</b>	<b>Masculin</b>	<b>Féminin</b>	<b>Total</b>
Trajet	210	86	296
Déplacement	70	7	77
Lieu habituel	998	52	1050
Lieu occasionnel	88	1	89
<b>Total</b>	<b>1366</b>	<b>146</b>	<b>1512</b>

Source: Statistiques des DR

**TABLEAU 4.2.7:REPARTITION DU NOMBRE D'ACCIDENTS DU TRAVAIL DECLARES EN 2007  
A LA CNSS SELON LA BRANCHE D'ACTIVITE ET LA DIRECTION REGIONALE**

<b>DR \ Branche</b>	<b>DRO</b>	<b>DRB</b>	<b>DRN</b>	<b>DRD</b>	<b>DRF</b>	<b>TOTAL</b>
Branche1	1	14	3	1	0	19
Branche2	6	3	10	0	0	19
Branche3	221	631	1	36	17	906
Branche4	59	26	1	3	8	97
Branche5	43	53	1	6	1	104
Branche6	79	27	0	0	2	108
Branche7	44	20	0	0	0	64
Branche8	20	12	1	4	1	38
Branche9	82	58	8	0	9	157
Branche10	0	0	0	0	0	0
<b>Total</b>	<b>555</b>	<b>844</b>	<b>25</b>	<b>50</b>	<b>38</b>	<b>1512</b>

Source: Statistiques des DR

**TABLEAU 4.2.8:REPARTITION DU NOMBRE D'ACCIDENTS DU TRAVAIL DECLARES EN 2007  
A LA CNSS SELON LA TRANCHE D'AGE DE LA VICTIME ET LA DIRECTION REGIONALE**

DR \ Tranche d'âge	DRO	DRB	DRN	DRD	DRF	TOTAL
Moins de 20ans	0	11	0	0	0	11
20-25ans	30	90	0	3	1	124
25-30ans	76	142	6	12	7	243
30-35ans	134	152	6	8	10	310
35-40ans	99	129	5	12	8	253
40-45ans	76	117	4	10	7	214
45-50ans	64	82	2	4	1	153
50-55ans	64	78	1	1	3	147
55ans et+	12	43	1	0	1	57
S .A.I.	0	0	0	0	0	0
<b>Total</b>	<b>555</b>	<b>844</b>	<b>25</b>	<b>50</b>	<b>38</b>	<b>1512</b>

Source: Statistiques des DR

**TABLEAU 4.2.9.:REPARTITION DU NOMBRE D'ACCIDENTS DU TRAVAIL DECLARES EN 2007  
A LA CNSS SELON LA QUALIFICATION PROFESSIONNELLE  
ET LA DIRECTION REGIONALE**

DR \ Qualification	DRO	DRB	DRN	DRD	DRF	TOTAL
Cadres	9	31	2	0	1	43
Techniciens	20	20	0	1	5	46
Agent-maîtrise	3	34	0	3	1	41
Employés	160	75	13	16	14	278
Apprentis	0	0	0	1	0	1
Ouvriers	271	353	9	3	10	646
Manœuvres	65	313	1	23	7	409
Gens de maison	27	18	0	3	0	48
Format° professionnelle	0	0	0	0	0	0
Autres qualifications	0	0	0	0	0	0
<b>Total</b>	<b>555</b>	<b>844</b>	<b>25</b>	<b>50</b>	<b>38</b>	<b>1512</b>

Source: Statistiques des DR

**TABLEAU 4.2.10.:REPARTITION DU NOMBRE D'ACCIDENTS DU TRAVAIL DECLARES EN 2007  
A LA CNSS SELON LE SIEGE DES LESIONS ET LA DIRECTION REGIONALE**

<b>DR \ Siège</b>	<b>DRO</b>	<b>DRB</b>	<b>DRN</b>	<b>DRD</b>	<b>DRF</b>	<b>TOTAL</b>
Tête	88	146	5	11	6	<b>256</b>
Cou	0	4	0	0	0	<b>4</b>
Tronc	52	94	3	10	3	<b>162</b>
Membres supérieurs	163	315	5	23	11	<b>517</b>
Membres inférieurs	136	194	3	3	8	<b>344</b>
Sièges multiples	107	86	8	3	10	<b>214</b>
Lésions générales	3	1	0	0	0	<b>4</b>
Sièges non précisés	6	4	1	0	0	<b>11</b>
<b>Total</b>	<b>555</b>	<b>844</b>	<b>25</b>	<b>50</b>	<b>38</b>	<b>1512</b>

Source: Statistiques des DR

**TABLEAU 4.2.11.:REPARTITION DU NOMBRE D'ACCIDENTS DU TRAVAIL DECLARES EN 2007  
A LA CNSS SELON LE SEXE ET LE SIEGE DES LESIONS**

<b>Sexe \ Siège des lésions</b>	<b>Masculin</b>	<b>Féminin</b>	<b>Total</b>
Tête	244	12	256
Cou	4	0	4
Tronc	151	11	162
Membres supérieurs	494	23	517
Membres inférieurs	297	47	344
Siège multiples	162	52	214
Lésion générale	3	1	4
Non précisé	11	0	11
<b>Total</b>	<b>1366</b>	<b>146</b>	<b>1512</b>

Source: Statistiques des DR



**TABLEAU 4.2.12.:REPARTITION DU NOMBRE D'ACCIDENTS DU TRAVAIL DECLARES EN 2007  
A LA CNSS SELON LA QUALIFICATION PROFESSIONNELLE ET LE SEXE DE LA VICTIME**

<b>Sexe \ Qualification</b>	<b>Masculin</b>	<b>Féminin</b>	<b>Total</b>
Cadres	30	13	43
Techniciens	43	3	46
Agent-maîtrise	34	7	41
Employés	178	100	278
Apprentis	1	0	1
Ouvriers	643	3	646
Manœuvres	397	12	409
Gens de maison	40	8	48
Format <sup>o</sup> professionnelle	0	0	0
Autres qualifications	0	0	0
<b>Total</b>	<b>1366</b>	<b>146</b>	<b>1512</b>

Source: Statistiques des DR

**TABLEAU 4.2.13.:REPARTITION DU NOMBRE D'ACCIDENTS DU TRAVAIL DECLARES EN 2007  
A LA CNSS SELON L'ELEMENT MATERIEL ET LE SEXE DE LA VICTIME**

<b>Sexe \ Élément matériel</b>	<b>Masculin</b>	<b>Féminin</b>	<b>Total</b>
Machine	133	1	134
Transport-Manutention	706	101	807
Autre matériel	52	0	52
Matériaux-substances	125	4	129
Milieux de travail	264	35	299
Agents non classés	86	5	91
<b>Total</b>	<b>1366</b>	<b>146</b>	<b>1512</b>

Source: Statistiques des DR

**TABLEAU 4.2.14:REPARTITION DU NOMBRE D'ACCIDENTS DU TRAVAIL DECLARES EN 2007  
A LA CNSS SELON LA QUALIFICATION PROFESSIONNELLE DE LA VICTIME ET LE SIEGE DES LESIONS**

Siège lésions \ Qualification prof.	Tête	Cou	Tronc	Membres supérieurs	Membres inférieurs	Sièges multiples	Lésions générales	Sièges non précisés	Total
Cadres	6	0	6	5	14	11	1	0	<b>43</b>
Techniciens	8	0	7	13	5	11	0	2	<b>46</b>
Agent-maîtrise	4	1	7	15	8	6	0	0	<b>41</b>
Employés	26	0	23	56	77	94	1	1	<b>278</b>
Apprentis	0	0	0	1	0	0	0	0	<b>1</b>
Ouvriers	131	1	72	259	114	62	1	6	<b>646</b>
Mancœuvres	71	1	45	157	114	21	0	0	<b>409</b>
Gens de maison	10	1	2	11	12	9	1	2	<b>48</b>
Format° professionnelle	0	0	0	0	0	0	0	0	<b>0</b>
Autres qualifications	0	0	0	0	0	0	0	0	<b>0</b>
<b>Total</b>	<b>256</b>	<b>4</b>	<b>162</b>	<b>517</b>	<b>344</b>	<b>214</b>	<b>4</b>	<b>11</b>	<b>1512</b>

Source: Statistiques des DR

**TABLEAU 4.2.15:REPARTITION DU NOMBRE D'ACCIDENTS DU TRAVAIL DECLARES EN 2007  
A LA CNSS SELON LA QUALIFICATION PROFESSIONNELLE DE LA VICTIME ET LE LIEU CNSS DE L'ACCIDENT**

Lieu CNSS \ Qualification prof.	Ouaga	Bobo	Koudougou	Banfora	Fada	Ouahigouya	Tenkodogo	Kaya	Dédougou	Diébougou	Gaoua	Houndé	Orodara	Dori	TOTAL
Cadres	9	20	0	6	1	1	0	1	0	1	0	2	2	0	43
Techniciens	20	12	0	2	4	0	1	0	1	6	0	0	0	0	46
Agent-maîtrise	3	18	0	14	0	0	1	0	3	2	0	0	0	0	41
Employés	159	52	1	18	8	3	6	8	16	2	2	1	0	2	278
Apprentis	0	0	0	0	0	0	0	0	1	0	0	0	0	0	1
Ouvriers	253	212	18	90	8	1	2	8	3	17	1	27	6	0	646
Manœuvres	52	75	13	193	3	0	4	1	23	21	1	23	0	0	409
Gens de maison	27	10	0	4	0	0	0	0	3	1	0	3	0	0	48
Format <sup>o</sup> professionnelle	0	0	0	0	0	0	0	0	0	0	0	0	0	0	0
Autres qualifications	0	0	0	0	0	0	0	0	0	0	0	0	0	0	0
<b>Total</b>	<b>523</b>	<b>399</b>	<b>32</b>	<b>327</b>	<b>24</b>	<b>5</b>	<b>14</b>	<b>18</b>	<b>50</b>	<b>50</b>	<b>4</b>	<b>56</b>	<b>8</b>	<b>2</b>	<b>1512</b>

Source: Statistiques des DR

**TABLEAU 4.2.16.:REPARTITION DU NOMBRE D'ACCIDENTS DU TRAVAIL DECLARES EN 2007  
A LA CNSS SELON L'ELEMENT MATERIEL ET LE SIEGE DES LESIONS**

<b>Siège \ Elément matériel</b>	<b>Tête</b>	<b>Cou</b>	<b>Tronc</b>	<b>Membres supérieurs</b>	<b>Membres inférieurs</b>	<b>Sièges multiples</b>	<b>Lésions générales</b>	<b>Siège non précisé</b>	<b>Total</b>
Machine	7	0	7	112	7	1	0	0	<b>134</b>
Transport-Manutention	75	3	91	274	197	157	2	8	<b>807</b>
Autre matériel	7	0	5	26	7	7	0	0	<b>52</b>
Matériaux-substances	106	0	1	11	5	5	0	1	<b>129</b>
Milieux de travail	31	0	50	78	104	34	2	0	<b>299</b>
Agents non classé	30	1	8	16	24	10	0	2	<b>91</b>
<b>Total</b>	<b>256</b>	<b>4</b>	<b>162</b>	<b>517</b>	<b>344</b>	<b>214</b>	<b>4</b>	<b>11</b>	<b>1512</b>

Source: Statistiques des DR

**TABLEAU 4.2.17.:REPARTITION DU NOMBRE D'ACCIDENTS DU TRAVAIL DECLARES EN 2007  
A LA CNSS SELON LA QUALIFICATION PROFESSIONNELLE ET LA BRANCHE D'ACTIVITE DE LA VICTIME**

<b>Branche \ Qualification prof.</b>	<b>Branche1</b>	<b>Branche2</b>	<b>Branche3</b>	<b>Branche4</b>	<b>Branche5</b>	<b>Branche6</b>	<b>Branche7</b>	<b>Branche8</b>	<b>Branche9</b>	<b>Branche10</b>	<b>Total</b>
Cadres	1	1	13	2	0	1	1	3	21	0	43
Techniciens	0	3	10	14	1	6	4	0	8	0	46
Agent-maîtrise	2	1	25	3	0	2	3	2	3	0	41
Employés	4	2	55	30	9	61	16	25	76	0	278
Apprentis	0	0	1	0	0	0	0	0	0	0	1
Ouvriers	9	10	431	42	71	31	38	2	12	0	646
Mancœuvres	1	2	366	5	18	1	2	1	13	0	409
Gens de maison	2	0	5	1	5	6	0	5	24	0	48
Format° professionnelle	0	0	0	0	0	0	0	0	0	0	0
Autres qualifications	0	0	0	0	0	0	0	0	0	0	0
<b>Total</b>	<b>19</b>	<b>19</b>	<b>906</b>	<b>97</b>	<b>104</b>	<b>108</b>	<b>64</b>	<b>38</b>	<b>157</b>	<b>0</b>	<b>1512</b>

Source: Statistiques des DR

**TABLEAU 4.2.18.:REPARTITION DU NOMBRE D'ACCIDENTS DU TRAVAIL DECLARES EN 2007  
A LA CNSS SELON LE SIEGE DES LESIONS ET LA BRANCHE D'ACTIVITE**

<b> Branche  \  Siège des lésions</b>	<b> Branche1</b>	<b> Branche2</b>	<b> Branche3</b>	<b> Branche4</b>	<b> Branche5</b>	<b> Branche6</b>	<b> Branche7</b>	<b> Branche8</b>	<b> Branche9</b>	<b> Branche10</b>	<b> Total</b>
Tête	2	6	163	18	19	9	11	3	25	0	256
Cou	0	0	3	0	0	0	0	0	1	0	4
Tronc	6	3	97	11	11	11	10	3	10	0	162
Membres supérieurs	4	4	375	26	37	24	15	3	29	0	517
Membres inférieurs	4	2	187	23	23	28	16	19	42	0	344
Siège multiples	3	3	78	19	11	33	11	10	46	0	214
Lésion générale	0	0	1	0	1	0	0	0	2	0	4
Sièges non précisés	0	1	2	0	2	3	1	0	2	0	11
<b>Total</b>	<b>19</b>	<b>19</b>	<b>906</b>	<b>97</b>	<b>104</b>	<b>108</b>	<b>64</b>	<b>38</b>	<b>157</b>	<b>0</b>	<b>1512</b>

Source: Statistiques des DR

**TABLEAU 4.2.19.:REPARTITION DU NOMBRE D'ACCIDENTS DU TRAVAIL DECLARES EN 2007  
A LA CNSS SELON LA BRANCHE D'ACTIVITE ET L'ELEMENT MATERIEL**

Eléments \ Branche	Machines	Moyens transport et manutention	Autres matériels	Matériaux substances	Milieus du travail	Agents non classés	Total
Branche1	0	10	0	1	7	1	19
Branche2	3	10	1	4	0	1	19
Branche3	112	455	24	95	168	52	906
Branche4	4	46	14	1	19	13	97
Branche5	4	52	2	12	28	6	104
Branche6	5	73	5	2	20	3	108
Branche7	2	37	3	10	10	2	64
Branche8	1	29	1	0	6	1	38
Branche9	3	95	2	4	41	12	157
Branche10	0	0	0	0	0	0	0
<b>Total</b>	<b>134</b>	<b>807</b>	<b>52</b>	<b>129</b>	<b>299</b>	<b>91</b>	<b>1512</b>

Source: Statistiques des DR

**TABLEAU 4.2.20:REPARTITION DU NOMBRE D'ACCIDENTS DU TRAVAIL DECLARES EN 2007  
A LA CNSS SELON LA BRANCHE D'ACTIVITE ET LA CONSEQUENCE DE L'ACCIDENT**

Conséquence \ Branche	Accident non mortel	Accident mortel	Sans aucune indication	Total
Branche1	19	0	0	19
Branche2	19	0	0	19
Branche3	904	2	0	906
Branche4	97	0	0	97
Branche5	101	3	0	104
Branche6	106	2	0	108
Branche7	62	2	0	64
Branche8	37	1	0	38
Branche9	153	4	0	157
Branche10	0	0	0	0
<b>Total</b>	<b>1498</b>	<b>14</b>	<b>0</b>	<b>1512</b>

Source: Statistiques des DR

**TABLEAU 4.2.21.:REPARTITION DU NOMBRE D'ACCIDENTS DU TRAVAIL DECLARES EN 2007  
A LA CNSS SELON LA BRANCHE D'ACTIVITE ET LA TRANCHE D'AGE DE LA VICTIME**

Tranche d'âge \ Branche	-20ans	20-25	25-30	30-35	35-40	40-45	45-50	50-55	55 et+	SAI	Total
Branche1	0	3	3	2	4	2	4	0	1	0	19
Branche2	0	2	3	4	4	2	2	1	1	0	19
Branche3	11	100	158	184	144	129	76	76	28	0	906
Branche4	0	3	8	21	18	20	15	7	5	0	97
Branche5	0	7	21	23	25	8	9	6	5	0	104
Branche6	0	6	26	25	22	11	8	9	1	0	108
Branche7	0	1	4	7	4	10	11	18	9	0	64
Branche8	0	0	4	10	10	4	5	4	1	0	38
Branche9	0	2	16	34	22	28	23	26	6	0	157
Branche10	0	0	0	0	0	0	0	0	0	0	0
<b>Total</b>	<b>11</b>	<b>124</b>	<b>243</b>	<b>310</b>	<b>253</b>	<b>214</b>	<b>153</b>	<b>147</b>	<b>57</b>	<b>0</b>	<b>1512</b>

Source: Statistiques des DR



**TABLEAU 4.2.22.:REPARTITION DU NOMBRE D'ACCIDENTS DU TRAVAIL DECLARES EN 2007  
A LA CNSS SELON LA QUALIFICATION PROFESSIONNELLE ET LA TRANCHE D'AGE DE LA VICTIME**

Tranche d'âge \ Qualification prof.	-20ans	20-25	25-30	30-35	35-40	40-45	45-50	50-55	55 et+	SAI	Total
Cadres	0	0	3	9	4	9	5	7	6	0	43
Techniciens	0	0	10	10	9	6	3	5	3	0	46
Agent-maîtrise	0	0	4	13	7	5	3	6	3	0	41
Employés	0	7	38	67	54	37	38	28	9	0	278
Apprentis	0	1	0	0	0	0	0	0	0	0	1
Ouvriers	1	41	91	138	106	101	69	71	28	0	646
Mancœuvres	10	72	88	69	64	50	29	22	5	0	409
Gens de maison	0	3	9	4	9	6	6	8	3	0	48
Format <sup>o</sup> professionnelle	0	0	0	0	0	0	0	0	0	0	0
Autres qualifications	0	0	0	0	0	0	0	0	0	0	0
<b>Total</b>	<b>11</b>	<b>124</b>	<b>243</b>	<b>310</b>	<b>253</b>	<b>214</b>	<b>153</b>	<b>147</b>	<b>57</b>	<b>0</b>	<b>1512</b>

Source: Statistiques des DR

**TABLEAU 4.2.23.:REPARTITION DU NOMBRE D'ACCIDENTS DU TRAVAIL DECLARES EN 2007  
A LA CNSS SELON LA NATURE DES LESIONS ET LA DIRECTION REGIONALE**

DR \ Nature des lésions	DRO	DRB	DRN	DRD	DRF	Total
Fractures	54	37	5	4	1	101
Luxations	7	6	1	0	1	15
Entorse/Foulures	19	16	0	1	1	37
Comot° et traum. interne	1	0	2	1	3	7
Contusions internes	17	49	0	3	2	71
Hémorragies internes	0	0	0	0	1	1
Déchirures internes	2	0	0	0	1	3
Amputations et Enucl.	1	13	0	1	0	15
Autres plaies	205	403	5	13	9	635
Traum.superficiels	56	85	3	0	4	148
Contusions/Ecrasement	3	5	1	0	0	9
Brûlures	11	28	2	1	0	42
Empois./intox.aigus	8	26	0	0	0	34
Effets intempéries	0	0	0	0	0	0
Autres facteurs externes	0	0	0	1	0	1
Asphyxies	0	0	0	0	0	0
Effet électricité	2	0	0	0	1	3
Effets nocifs radiat°	0	1	1	0	0	2
Lésions de nature diff.	81	31	4	25	13	154
Traum mal définis	88	144	1	0	1	234
<b>Total</b>	<b>555</b>	<b>844</b>	<b>25</b>	<b>50</b>	<b>38</b>	<b>1512</b>

Source: Statistiques des DR

**TABLEAU 4.2.24:REPARTITION DU NOMBRE D'ACCIDENTS DU TRAVAIL DECLARES EN 2007  
A LA CNSS SELON LA NATURE DES LESIONS ET LA CIRCONSTANCE DE L'ACCIDENT**

<b>Circonstance \ Nature des lésions</b>	<b>Trajet</b>	<b>Déplacement</b>	<b>Lieu de travail habituel</b>	<b>Lieu occasionnel</b>	<b>Total</b>
Fractures	59	13	27	2	<b>101</b>
Luxations	3	2	8	2	<b>15</b>
Entorse/Foulures	12	3	18	4	<b>37</b>
Comot° et traum. interne	1	0	5	1	<b>7</b>
Contusions internes	6	2	58	5	<b>71</b>
Hémorragies internes	0	0	1	0	<b>1</b>
Déchirures internes	0	0	3	0	<b>3</b>
Amputations	0	0	15	0	<b>15</b>
Autres plaies	97	19	488	31	<b>635</b>
Traum.superficiels	13	4	117	14	<b>148</b>
Contusions/Ecrasement	1	1	6	1	<b>9</b>
Brûlures	0	2	36	4	<b>42</b>
Empois./intox.aigus	2	0	22	10	<b>34</b>
Effets intempéries	0	0	0	0	<b>0</b>
Autres facteurs externes	0	0	1	0	<b>1</b>
Asphyxies	0	0	0	0	<b>0</b>
Effet électricité	0	0	3	0	<b>3</b>
Effets nocifs radiat°	0	1	0	1	<b>2</b>
Lésions de nature diff.	77	13	64	0	<b>154</b>
Traum mal définis	25	17	178	14	<b>234</b>
<b>Total</b>	<b>296</b>	<b>77</b>	<b>1050</b>	<b>89</b>	<b>1512</b>

Source: Statistiques des DR

**TABLEAU 4.2.25:REPARTITION DU NOMBRE D'ACCIDENTS DU TRAVAIL DECLARES EN 2007  
A LA CNSS SELON LA NATURE DES LESIONS ET LE SEXE DE LA VICTIME**

<b>Sexe \ Nature des lésions</b>	<b>Masculin</b>	<b>Féminin</b>	<b>Total</b>
Fractures	74	27	<b>101</b>
Luxations	13	2	<b>15</b>
Entorse/Foulures	26	11	<b>37</b>
Comot° et traum.interne	7	0	<b>7</b>
Contusions internes	69	2	<b>71</b>
Hémorragies internes	1	0	<b>1</b>
Déchirures internes	3	0	<b>3</b>
Amputations	15	0	<b>15</b>
Autres plaies	601	34	<b>635</b>
Traum.superficiels	136	12	<b>148</b>
Contusions/Ecrasement	9	0	<b>9</b>
Brûlures	42	0	<b>42</b>
Empois./intox.aigus	33	1	<b>34</b>
Effets intempéries	0	0	<b>0</b>
Autres facteurs externes	1	0	<b>1</b>
Asphyxies	0	0	<b>0</b>
Effet électricité	3	0	<b>3</b>
Effets nocifs radiat°	2	0	<b>2</b>
Lésions de nature diff.	117	37	<b>154</b>
Traum mal définis	214	20	<b>234</b>
<b>Total</b>	<b>1366</b>	<b>146</b>	<b>1512</b>

Source: Statistiques des DR

**TABLEAU 4.2.26:REPARTITION DU NOMBRE D'ACCIDENTS DU TRAVAIL DECLARES EN 2007  
A LA CNSS SELON LA NATURE DES LESIONS ET LA BRANCHE D 'ACTIVITE**

Branche \ Nature des lésions	1000	2000	3000	4000	5000	6000	7000	8000	9000	10000	Total
Fractures	1	3	28	9	9	6	8	7	30	0	101
Luxations	0	1	4	2	4	1	0	0	3	0	15
Entorse/Foulures	1	0	14	1	1	7	2	6	5	0	37
Comot° et traum.interne	0	2	1	2	0	0	0	1	1	0	7
Contusions internes	1	0	46	4	7	2	4	1	6	0	71
Hémorragies internes	0	0	1	0	0	0	0	0	0	0	1
Déchirures internes	0	0	1	2	0	0	0	0	0	0	3
Amputations	0	0	13	1	1	0	0	0	0	0	15
Autres plaies	6	1	452	34	36	40	11	14	41	0	635
Traum.superficiels	1	4	94	5	13	7	10	1	13	0	148
Contusions/Ecrasement	0	1	4	0	3	0	0	0	1	0	9
Brûlures	0	2	30	5	3	2	0	0	0	0	42
Empois./intox.aigus	0	0	18	9	0	2	1	0	4	0	34
Effets intempéries	0	0	0	0	0	0	0	0	0	0	0
Autres facteurs externes	0	0	0	0	1	0	0	0	0	0	1
Asphyxies	0	0	0	0	0	0	0	0	0	0	0
Effet électricité	0	0	0	2	0	0	1	0	0	0	3
Effets nocifs radiat°	0	0	2	0	0	0	0	0	0	0	2
Lésions de nature diff.	5	5	61	11	7	22	12	5	26	0	154
Traum mal définis	4	0	137	10	19	19	15	3	27	0	234
<b>Total</b>	<b>19</b>	<b>19</b>	<b>906</b>	<b>97</b>	<b>104</b>	<b>108</b>	<b>64</b>	<b>38</b>	<b>157</b>	<b>0</b>	<b>1512</b>

Source: Statistiques des DR

**TABLEAU 4.2.27:REPARTITION DU NOMBRE D'ACCIDENTS DU TRAVAIL DECLARES EN 2007  
A LA CNSS SELON LA NATURE DES LESIONS ET L'ELEMENT MATERIEL**

Eléments matériels \ Nature des lésions	Machines	Moyens transport et manutention	Autres matériels	Matériaux substances	Milieu du travail	Agents non classés	Total
Fractures	4	78	0	0	15	4	<b>101</b>
Luxations	0	7	0	0	8	0	<b>15</b>
Entorse/Foulures	1	21	1	1	13	0	<b>37</b>
Comot° et traum.interne	1	2	1	0	3	0	<b>7</b>
Contusions internes	8	44	1	0	16	2	<b>71</b>
Hémorragies internes	1	0	0	0	0	0	<b>1</b>
Déchirures internes	0	1	0	0	1	1	<b>3</b>
Amputations	4	7	0	1	3	0	<b>15</b>
Autres plaies	86	380	13	10	128	18	<b>635</b>
Traum.superficiels	0	22	10	94	15	7	<b>148</b>
Contusions/Ecrasement	4	4	0	0	0	1	<b>9</b>
Brûlures	2	3	19	16	1	1	<b>42</b>
Empois./intox.aigus	0	0	0	1	1	32	<b>34</b>
Effets intempéries	0	0	0	0	0	0	<b>0</b>
Autres facteurs externes	0	0	0	0	0	1	<b>1</b>
Asphyxies	0	0	0	0	0	0	<b>0</b>
Effet électricité	1	0	1	0	1	0	<b>3</b>
Effets nocifs radiat°	0	1	0	0	0	1	<b>2</b>
Lésions de nature diff.	12	103	1	3	20	15	<b>154</b>
Traum mal définis	10	134	5	3	74	8	<b>234</b>
<b>Total</b>	<b>134</b>	<b>807</b>	<b>52</b>	<b>129</b>	<b>299</b>	<b>91</b>	<b>1512</b>

Source: Statistiques des DR

**TABLEAU 4.2.28:REPARTITION DU NOMBRE D'ACCIDENTS DU TRAVAIL DECLARES EN 2007  
A LA CNSS SELON LA NATURE DES LESIONS ET LA QUALIFICATION PROFESSIONNELLE DE LA VICTIME**

Qualification prof. \ Nature des lésions	Cadres	Techniciens	Agents de maîtrise	Employés	Apprentis	Ouvriers	Manœuvres	Gens de maison	Formation professionnelle	Autres qualificat°	Total
Fractures	6	6	4	39	0	30	9	7	0	0	101
Luxations	1	1	0	2	0	9	1	1	0	0	15
Entorse/Foulures	2	2	1	9	0	12	8	3	0	0	37
Comot° et traum.interne	1	2	0	1	0	3	0	0	0	0	7
Contusions internes	3	2	2	6	0	38	16	4	0	0	71
Hémorragies internes	0	0	0	0	0	1	0	0	0	0	1
Déchirures internes	0	1	0	0	0	2	0	0	0	0	3
Amputations	0	0	0	0	0	6	9	0	0	0	15
Autres plaies	6	11	16	82	1	286	218	15	0	0	635
Traum.superficiels	7	1	4	12	0	77	43	4	0	0	148
Contusions/Ecrasement	0	0	1	0	0	5	2	1	0	0	9
Brûlures	0	1	0	2	0	25	13	1	0	0	42
Empois./intox.aigus	1	1	0	13	0	7	12	0	0	0	34
Effets intempéries	0	0	0	0	0	0	0	0	0	0	0
Autres facteurs externes	0	0	0	0	0	0	1	0	0	0	1
Asphyxies	0	0	0	0	0	0	0	0	0	0	0
Effet électricité	0	1	0	0	0	2	0	0	0	0	3
Effets nocifs radiat°	0	0	0	1	0	1	0	0	0	0	2
Lésions de nature diff.	8	6	2	67	0	37	26	8	0	0	154
Traum mal définis	8	11	11	44	0	105	51	4	0	0	234
<b>Total</b>	<b>43</b>	<b>46</b>	<b>41</b>	<b>278</b>	<b>1</b>	<b>646</b>	<b>409</b>	<b>48</b>	<b>0</b>	<b>0</b>	<b>1 512</b>

Source: Statistiques des DR

**TABLEAU 4.2.29:REPARTITION DU NOMBRE D'ACCIDENTS DU TRAVAIL DECLARES EN 2007  
A LA CNSS SELON LE SIEGE DES LESIONS ET LE LIEU CNSS DE L'ACCIDENT**

Lieu CNSS \ Siège	Banfora	Bobo	Dédougou	Diébougou	Dori	Fada N'Gourma	Kaya	Koudougou	Ouaga	Ouahigouya	Gaoua	Houndé	Orodara	Tenkodogo	Total
Tête	61	67	11	9	0	5	4	3	85	1	0	8	1	1	<b>256</b>
Cou	0	4	0	0	0	0	0	0	0	0	0	0	0	0	<b>4</b>
Tronc	32	52	10	5	0	2	2	2	50	1	0	4	1	1	<b>162</b>
Membres supérieurs	124	144	23	17	0	9	4	12	151	1	2	24	4	2	<b>517</b>
Membres inférieurs	82	86	3	10	0	3	2	13	123	1	1	14	1	5	<b>344</b>
Siège multiples	28	44	3	8	2	5	5	2	105	1	1	4	1	5	<b>214</b>
Lésion générale	0	0	0	0	0	0	0	0	3	0	0	1	0	0	<b>4</b>
Non précisés	0	2	0	1	0	0	1	0	6	0	0	1	0	0	<b>11</b>
<b>Total</b>	<b>327</b>	<b>399</b>	<b>50</b>	<b>50</b>	<b>2</b>	<b>24</b>	<b>18</b>	<b>32</b>	<b>523</b>	<b>5</b>	<b>4</b>	<b>56</b>	<b>8</b>	<b>14</b>	<b>1512</b>

Source: Statistiques des DR



**TABLEAU 4.2.30:REPARTITION DU NOMBRE D'ACCIDENTS DU TRAVAIL DECLARES EN 2007  
A LA CNSS SELON LA BRANCHE D'ACTIVITE ET LE LIEU CNSS DE L'ACCIDENT**

Lieu CNSS \ Branche	Banfora	Bobo	Dédougou	Diébougou	Dori	Fada		Houndé	Kaya	Koudougou	Orodara	Ouaga	Ouahigouya	Tenkodogo	Gaoua	Total
						N'Gourma										
Branche1	12	2	1	0	1	0		0	1	0	0	1	1	0	0	<b>19</b>
Branche2	0	3	0	0	0	0		0	10	0	0	6	0	0	0	<b>19</b>
Branche3	296	250	36	37	0	15		40	1	25	8	196	0	2	0	<b>906</b>
Branche4	4	19	3	1	0	5		0	1	2	0	57	0	3	2	<b>97</b>
Branche5	0	40	6	0	0	0		13	0	1	0	42	1	1	0	<b>104</b>
Branche6	1	25	0	1	0	0		0	0	2	0	77	0	2	0	<b>108</b>
Branche7	6	14	0	0	0	0		0	0	2	0	42	0	0	0	<b>64</b>
Branche8	2	8	4	1	0	0		1	1	0	0	20	0	1	0	<b>38</b>
Branche9	6	38	0	10	1	4		2	4	0	0	82	3	5	2	<b>157</b>
Branche10	0	0	0	0	0	0		0	0	0	0	0	0	0	0	<b>0</b>
<b>Total</b>	<b>327</b>	<b>399</b>	<b>50</b>	<b>50</b>	<b>2</b>	<b>24</b>		<b>56</b>	<b>18</b>	<b>32</b>	<b>8</b>	<b>523</b>	<b>5</b>	<b>14</b>	<b>4</b>	<b>1512</b>

Source: Statistiques des DR

**TABLEAU 4.2.31: REPARTITION DU NOMBRE D'ACCIDENTS DU TRAVAIL DECLARES EN 2007  
A LA CNSS SELON LE TYPE DE SINISTRE ET LA DIRECTION REGIONALE**

<b>DR \ Type de sinistre</b>	<b>DRO</b>	<b>DRB</b>	<b>DRN</b>	<b>DRF</b>	<b>DRD</b>	<b>TOTAL</b>
Accidents du travail	552	843	25	38	50	<b>1508</b>
Maladies professionnelles	3	1	0	0	0	<b>4</b>
<b>Total</b>	<b>555</b>	<b>844</b>	<b>25</b>	<b>38</b>	<b>50</b>	<b>1512</b>

Source: Statistiques des DR

**TABLEAU 4.3.1: REPARTITION DES BENEFICIAIRES DE NOUVELLES RENTES VIAGERES SELON LA TRANCHE D'AGE, LE SEXE ET LA DIRECTION REGIONALE EN 2007**

DR-Sexe \	DRO		DRB		DRN		DRD		DRF		TOTAL	
	M	F	M	F	M	F	M	F	M	F	M	F
<b>Tranche d'âge</b>												
Moins de 20 ans	0	0	0	0	0	0	0	0	0	0	0	0
[20-25 ans[	0	0	0	0	0	0	0	0	0	0	0	0
[25-30 ans[	3	0	5	0	0	0	0	0	0	0	8	0
[30-35 ans[	3	0	1	0	0	0	0	0	3	1	7	1
[35-40 ans[	2	0	6	0	0	0	0	0	1	0	9	0
[40-45 ans[	4	1	4	1	0	0	0	0	0	0	8	2
[45-50 ans[	5	1	1	0	0	0	0	0	0	0	6	1
[50-55 ans[	8	1	3	0	0	0	0	0	1	0	12	1
[55-60 ans[	1	0	2	0	0	0	0	0	0	0	3	0
[60-65 ans[	0	0	0	0	0	0	0	0	0	0	0	0
[65-70 ans[	0	0	0	0	0	0	0	0	0	0	0	0
70 ans et +	0	0	0	0	0	0	0	0	0	0	0	0
<b>Total</b>	<b>26</b>	<b>3</b>	<b>22</b>	<b>1</b>	<b>0</b>	<b>0</b>	<b>0</b>	<b>0</b>	<b>5</b>	<b>1</b>	<b>53</b>	<b>5</b>

Source: Statistiques des DR

**TABLEAU 4.3.2: REPARTITION DE L'ENSEMBLE DES BENEFICIAIRES DE RENTES VIAGERES SELON LA TRANCHE D'AGE ET LE SEXE EN 2007**

DR-Sexe \ Tranche d'âge	DRO		DRB		DRN		DRD		DRF		TOTAL	
	M	F	M	F	M	F	M	F	M	F	M	F
-20 ans	0	0	0	0	0	0	0	0	0	0	0	0
20-24	0	0	2	0	0	0	0	0	0	0	2	0
25-29	4	1	10	0	0	0	0	0	0	0	14	1
30-34	22	3	22	2	2	1	1	0	3	2	50	8
35-39	29	1	39	2	0	2	1	0	4	1	73	6
40-44	48	9	57	1	2	2	3	0	3	1	113	13
45-49	72	9	55	10	2	0	7	1	3	0	139	20
50-54	100	20	52	2	5	0	2	0	1	0	160	22
55-59	126	4	63	2	6	0	2	0	4	0	201	6
60-64	92	5	25	1	3	0	5	0	5	0	130	6
65-69	53	7	25	0	3	0	3	0	3	1	87	8
70-74	41	4	25	0	2	0	0	0	0	0	68	4
75-79	16	1	0	0	2	0	1	0	0	0	19	1
80-84	11	0	0	0	0	0	0	0	1	0	12	0
85-89	3	0	0	0	0	0	0	0	0	0	3	0
90 et +	1	0	0	0	0	0	0	0	0	0	1	0
SAI	37	4	0	0	13	0	0	0	0	0	50	4
<b>Total</b>	<b>655</b>	<b>68</b>	<b>375</b>	<b>20</b>	<b>40</b>	<b>5</b>	<b>25</b>	<b>1</b>	<b>27</b>	<b>5</b>	<b>1122</b>	<b>99</b>

Source: Statistiques des DR

**TABLEAU 4.3.3: REPARTITION DE L'ENSEMBLE DES BENEFICIAIRES DE RENTES VIAGERES SELON LA DIRECTION REGIONALE ET L'AGE DU BENEFICIAIRE EN 2007**

<b>DR \ Age</b>	<b>DRO</b>	<b>DRB</b>	<b>DRN</b>	<b>DRF</b>	<b>DRD</b>	<b>Total</b>
20ans	0	0	0	0	0	0
21ans	0	1	0	0	0	1
22ans	0	0	0	0	0	0
23ans	0	1	0	0	0	1
24ans	0	0	0	0	0	0
25ans	1	0	0	0	0	1
26ans	1	3	0	0	0	4
27ans	0	4	0	0	0	4
28ans	2	1	0	0	0	3
29ans	1	2	1	0	0	4
30ans	3	5	0	1	0	9
31ans	4	3	0	1	0	8
32ans	3	5	1	1	0	10
33ans	6	3	0	1	0	10
34ans	9	8	0	1	1	19
35ans	4	6	1	1	0	12
36ans	4	5	1	1	0	11
37ans	9	10	0	1	0	20
38ans	9	9	1	1	1	21
39ans	4	11	1	1	0	17
40ans	7	15	1	0	0	23
41ans	14	12	2	1	0	29
42ans	6	11	0	1	1	19
43ans	14	15	1	1	1	32
44ans	16	5	1	1	1	24
45ans	17	12	0	1	2	32
46ans	16	9	1	0	2	28
47ans	7	12	1	1	1	22
48ans	23	19	1	0	3	46
49ans	18	13	2	1	0	34
50ans	12	10	1	0	1	24
51ans	29	10	0	0	0	39
52ans	23	8	1	1	1	34
53ans	22	15	1	0	0	38
54ans	34	11	0	0	0	45
55ans et +	333	141	22	14	11	521
SAI	72	0	4	0	0	76
<b>TOTAL</b>	<b>723</b>	<b>395</b>	<b>45</b>	<b>32</b>	<b>26</b>	<b>1221</b>

Source: Statistiques des DR

**TABLEAU 4.3.4: REPARTITION DES NOUVEAUX BENEFICIAIRES DE RENTES D'AYANT-DROIT EN 2007 SELON LA NATURE DU BENEFICIAIRE ET LA DIRECTION REGIONALE**

Nature des ayant-droits \ DR	Veuves	Orphelins	Ascendants Père-Mère	Total
DRO	2	5	1	8
DRB	1	12	1	14
DRN	0	0	0	0
DRD	2	8	4	14
DRF	0	0	0	0
<b>TOTAL</b>	<b>5</b>	<b>25</b>	<b>6</b>	<b>36</b>

Source: Statistiques des DR

**TABLEAU 4.3.5: REPARTITION DES BENEFICIAIRES DE RENTES D'AYANT-DROIT SELON LE TYPE DE BENEFICIAIRE ET LA DIRECTION REGIONALE (ENSEMBLE DES RENTES AU 31-12-2007)**

Nature des ayant-droits \ DR	Veuves	Orphelins	Ascendants Père-Mère	Total
DRO	177	234	65	476
DRB	77	100	32	209
DRN	8	13	17	38
DRD	13	26	12	51
DRF	17	11	12	40
<b>TOTAL</b>	<b>292</b>	<b>384</b>	<b>138</b>	<b>814</b>

Source: Statistiques des DR

**TABLEAU 4.3.6: REPARTITION DE L'ENSEMBLE DES RENTES SELON LEUR NATURE ET LA DIRECTION REGIONALE AU 31-12-2007**

<b>DR \ Nature de la rente</b>	<b>DRO</b>	<b>DRB</b>	<b>DRN</b>	<b>DRD</b>	<b>DRF</b>	<b>Total</b>
Rentes viagères	723	395	45	26	32	<b>1221</b>
Rentes des veuves	177	77	8	13	17	<b>292</b>
Rentes d'orphelins	234	100	13	26	11	<b>384</b>
Rentes d'ascendants	65	32	17	12	12	<b>138</b>
<b>Total</b>	<b>1199</b>	<b>604</b>	<b>83</b>	<b>77</b>	<b>72</b>	<b>2035</b>

Source: Statistiques des DR

**TABLEAU 4.3.7: EVOLUTION DES RENTES SELON LEUR NATURE DE 2003 A 2007**

<b>Année \ Rentés</b>	<b>2003</b>	<b>2004</b>	<b>2005</b>	<b>2006</b>	<b>2007</b>
Rentes Viagères	1072	1119	1075	1158	1221
Rentes de Veuves	341	345	290	301	292
Rentes de Veufs	0	0	0	0	0
Rentes d'Orphelins	504	517	424	486	384
Rentes d'Ascendants	141	150	138	157	138
<b>TOTAL</b>	<b>2058</b>	<b>2131</b>	<b>1927</b>	<b>2102</b>	<b>2035</b>

Source: Statistiques des DR

**TABLEAU 4.4.1: RELEVES MENSUELS DES PRESTATIONS EN NATURE EN 2007 SELON LE TYPE DE PRESTATIONS  
AU TITRE DES RISQUES PROFESSIONNELS :  
DIRECTION REGIONALE DE OUAGADOUGOU**

Unité: FCFA

Mois \ Type de prestations	Janvier	Février	Mars	Avril	Mai	Juin	Juillet	Août	Septembre	Octobre	Novembre	Décembre	Total
<b>PRACTICIENS-HOPITAUX</b>	<b>381 508</b>	<b>36 540 808</b>	<b>473 507</b>	<b>914 159</b>	<b>137 034</b>	<b>381 720</b>	<b>1 098 202</b>	<b>972 105</b>	<b>1 154 097</b>	<b>39 887 916</b>	<b>0</b>	<b>852 442</b>	<b>82 793 499</b>
Hospitalisations	0	34 891 252	0	0	3 860	0	0	0	230 307	39 715 498	0	32 168	74 873 085
Frais médicaux	22 517	12 867	48 895	45 504	5 147	12 867	0	25 734	90 648	127 384	0	722 485	1 114 048
Radiologie	101 650	115 803	411 746	57 902	38 601	272 781	6 434	591 241	709 618	0	0	48 895	2 354 670
Honoraires docteur	257 341	1 495 151	6 434	739 984	82 992	6 002	1 078 902	310 096	59 188	0	0	42 461	4 078 552
Enquêtes	0	25 734	6 434	70 769	6 434	90 069	12 867	45 035	64 335	45 035	0	6 434	373 144
Autres frais	0	0	0	0	0	0	0	0	0	0	0	0	0
<b>PHARMACIENS</b>													
<b>FOURNISSEURS</b>	<b>1 620 740</b>	<b>2 573 905</b>	<b>2 718 763</b>	<b>2 843 395</b>	<b>3 930 654</b>	<b>3 929 110</b>	<b>6 517 480</b>	<b>4 169 675</b>	<b>5 137 012</b>	<b>2 830 788</b>	<b>2 882 345</b>	<b>2 996 354</b>	<b>42 150 219</b>
Pharmacie	1 121 530	1 441 605	2 335 969	1 923 401	2 698 634	2 851 495	2 856 097	2 432 623	2 721 545	1 811 074	2 573 535	1 638 881	26 406 390
Appareillage	0	146 684	0	919 994	115 803	0	2 785 137	0	1 263 866	0	0	1 003 630	6 235 114
Rééducation-Réadaptation	499 209	985 616	382 795	0	1 116 216	1 077 615	876 246	1 737 051	1 151 601	1 019 713	308 809	353 844	9 508 716
<b>AUTRES PRESTATIONS</b>	<b>5 926 562</b>	<b>329 075</b>	<b>1 705 527</b>	<b>1 511 106</b>	<b>45 678</b>	<b>1 014 953</b>	<b>5 147</b>	<b>187 975</b>	<b>4 503</b>	<b>16 727</b>	<b>3 778 537</b>	<b>0</b>	<b>14 525 790</b>
Funéraires	0	0	0	0	45 678	0	0	0	0	0	0	0	45 678
Transport & déplacement	522 402	329 075	1 705 527	835 586	0	1 014 953	5 147	184 115	4 503	16 727	3 778 537	0	8 396 572
Séjour	5 404 160	0	0	675 520	0	0	0	0	0	0	0	0	6 079 680
Constat	0	0	0	0	0	0	0	3 860	0	0	0	0	3 860
<b>TOTAL</b>	<b>7 928 809</b>	<b>39 443 787</b>	<b>4 897 798</b>	<b>5 268 659</b>	<b>4 113 366</b>	<b>5 325 783</b>	<b>7 620 829</b>	<b>5 329 755</b>	<b>6 295 612</b>	<b>42 735 431</b>	<b>6 660 882</b>	<b>3 848 796</b>	<b>139 469 507</b>

Source: Statistiques des DR



**TABLEAU 4.4.2: RELEVES MENSUELS DES PRESTATIONS EN NATURE EN 2007 SELON LE TYPE DE PRESTATIONS  
AU TITRE DES RISQUES PROFESSIONNELS :  
DIRECTION REGIONALE DE BOBO DIOULASSO**

Unité:FCFA

Mois \ Type de prestations	Janvier	Février	Mars	Avril	Mai	Juin	Juillet	Août	Septembre	Octobre	Novembre	Décembre	Total
<b>PRACTICIENS-HOPITAUX</b>	<b>1 303 754</b>	<b>323 124</b>	<b>957 952</b>	<b>974 840</b>	<b>239 649</b>	<b>30 334 914</b>	<b>19 229 254</b>	<b>756 261</b>	<b>287 579</b>	<b>1 334 359</b>	<b>1 199 586</b>	<b>413 032</b>	<b>57 354 301</b>
Hospitalisations	81 062	19 301	0	14 797	0	29 061 398	18 844 786	0	84 923	0	115 803	14 154	48 236 224
Frais médicaux	166 950	173 866	142 181	69 643	157 300	273 746	106 539	410 780	46 965	618 951	310 473	333 257	2 810 651
Radiologie	0	0	0	0	0	0	0	0	0	0	0	0	0
Honoraires docteur	1 055 741	110 657	790 037	890 400	37 314	929 001	203 299	313 313	20 587	657 506	728 275	7 720	5 743 850
Enquêtes	0	19 301	25 734	0	45 035	70 769	74 629	32 168	135 104	57 902	45 035	57 902	563 577
Autres frais	0	0	0	0	0	0	0	0	0	0	0	0	0
<b>PHARMACIENS</b>													
<b>FOURNISSEURS</b>	<b>2 806 276</b>	<b>623 249</b>	<b>1 303 449</b>	<b>927 086</b>	<b>4 914 688</b>	<b>1 558 241</b>	<b>1 827 285</b>	<b>1 751 933</b>	<b>2 598 855</b>	<b>3 279 661</b>	<b>4 372 660</b>	<b>205 161</b>	<b>26 168 545</b>
Pharmacie	1 741 914	520 313	1 303 449	457 117	4 448 901	1 392 577	958 760	1 685 025	2 482 375	1 936 020	4 230 067	199 371	21 355 888
Appareillage	549 680	0	0	0	433 619	165 663	868 526	51 468	116 480	992 693	0	5 790	3 183 920
Rééducation-Réadaptation	514 682	102 936	0	469 969	32 168	0	0	15 440	0	350 949	142 593	0	1 628 737
<b>AUTRES PRESTATIONS</b>	<b>454 914</b>	<b>570 010</b>	<b>359 505</b>	<b>265 228</b>	<b>377 004</b>	<b>347 024</b>	<b>191 796</b>	<b>966 830</b>	<b>246 404</b>	<b>1 966 213</b>	<b>539 129</b>	<b>263 774</b>	<b>6 547 834</b>
Funéraires	0	0	0	0	0	0	0	0	0	0	386 011	0	386 011
Transport & déplacement	424 034	361 564	263 002	205 397	193 649	154 019	114 903	384 596	96 503	1 808 592	56 615	147 971	4 210 844
Séjour	28 951	202 656	96 503	57 902	183 355	193 006	74 963	582 234	147 971	106 153	96 503	115 803	1 886 000
Constat	1 930	5 790	0	1 930	0	0	1 930	0	1 930	0	0	0	13 510
Autres frais	0	0	0	0	0	0	0	0	0	51 468	0	0	51 468
<b>TOTAL</b>	<b>4 564 944</b>	<b>1 516 383</b>	<b>2 620 906</b>	<b>2 167 154</b>	<b>5 531 341</b>	<b>32 240 179</b>	<b>21 248 335</b>	<b>3 475 024</b>	<b>3 132 838</b>	<b>6 580 234</b>	<b>6 111 375</b>	<b>881 968</b>	<b>90 070 680</b>

Source: Statistiques des DR

**TABLEAU 4.4.3: RELEVES MENSUELS DES PRESTATIONS EN NATURE EN 2007 SELON LE TYPE DE PRESTATIONS  
AU TITRE DES RISQUES PROFESSIONNELS :  
DIRECTION REGIONALE DU NORD**

Unité: F CFA

Mois \ Type de prestations	Janvier	Février	Mars	Avril	Mai	Juin	Juillet	Août	Septembre	Octobre	Novembre	Décembre	Total
<b>PRACTICIENS-HOPITAUX</b>	<b>346 896</b>	<b>182 712</b>	<b>146 684</b>	<b>0</b>	<b>313 956</b>	<b>336 512</b>	<b>225 173</b>	<b>171 132</b>	<b>21 102</b>	<b>313 956</b>	<b>188 502</b>	<b>161 481</b>	<b>2 408 106</b>
Hospitalisations	313 956	159 551	144 111	0	313 956	159 551	154 405	159 551	0	313 956	159 551	159 551	2 038 140
Frais médicaux	20 073	23 161	0	0	0	0	64 335	11 580	18 529	0	28 951	1 930	168 558
Radiologie	0	0	0	0	0	0	0	0	0	0	0	0	0
Honoraires docteur	0	0	0	0	0	0	0	0	0	0	0	0	0
Enquêtes et Expertise	12 867	0	2 573	0	0	176 960	6 434	0	2 573	0	0	0	201 408
Atres frais	0	0	0	0	0	0	0	0	0	0	0	0	0
<b>PHARMACIENS</b>													
<b>FOURNISSEURS</b>	<b>115 900</b>	<b>1 103 330</b>	<b>401 784</b>	<b>0</b>	<b>113 230</b>	<b>906 541</b>	<b>138 964</b>	<b>527 101</b>	<b>19 751</b>	<b>291 987</b>	<b>359 626</b>	<b>138 964</b>	<b>4 117 178</b>
Pharmacie	12 964	852 423	257 673	0	7 720	852 500	3 860	398 431	19 751	21 779	218 089	3 860	2 649 048
Appareillage	0	196 866	0	0	0	0	0	0	0	0	0	0	196 866
Rééducation-Réadaptation	102 936	54 042	144 111	0	105 510	54 042	135 104	128 670	0	270 208	141 538	135 104	1 271 264
<b>AUTRES PRESTATIONS</b>	<b>227 103</b>	<b>93 929</b>	<b>224 781</b>	<b>0</b>	<b>218 386</b>	<b>6 434</b>	<b>67 455</b>	<b>3 860</b>	<b>138 359</b>	<b>0</b>	<b>0</b>	<b>138 359</b>	<b>1 118 668</b>
Funéraires	0	0	0	0	0	0	0	0	0	0	0	0	0
Transport & déplacement	168 558	93 929	86 422	0	218 386	6 434	67 455	0	0	0	0	0	641 184
Séjour	58 545	0	138 359	0	0	0	0	0	138 359	0	0	138 359	473 623
constat	0	0	0	0	0	0	0	3 860	0	0	0	0	3 860
Autres frais	0	0	0	0	0	0	0	0	0	0	0	0	0
<b>TOTAL</b>	<b>689 899</b>	<b>1 379 971</b>	<b>773 249</b>	<b>0</b>	<b>645 572</b>	<b>1 249 487</b>	<b>431 593</b>	<b>702 093</b>	<b>179 212</b>	<b>605 943</b>	<b>548 128</b>	<b>438 805</b>	<b>7 643 952</b>

Source: Statistiques des DR

**TABLEAU 4.4.4: RELEVES MENSUELS DES PRESTATIONS EN NATURE EN 2007 SELON LE TYPE DE PRESTATIONS  
AU TITRE DES RISQUES PROFESSIONNELS :  
DIRECTION REGIONALE DE FADA N'GOURMA**

Unité: F CFA

Mois \ Type de prestations	Janvier	Février	Mars	Avril	Mai	Juin	Juillet	Août	Septembre	Octobre	Novembre	Décembre	Total
<b>PRACTICIENS-HOPITAUX</b>	<b>0</b>	<b>52 305</b>	<b>145 912</b>	<b>77 395</b>	<b>19 301</b>	<b>117 412</b>	<b>51 468</b>	<b>26 120</b>	<b>22 775</b>	<b>303 662</b>	<b>127 705</b>	<b>6 434</b>	<b>950 489</b>
Hospitalisations	0	0	0	0	0	0	0	9 650	0	0	3 860	0	13 510
Frais médicaux	0	44 584	9 264	29 852	0	64 335	36 028	13 896	9 264	0	99 398	0	306 622
Radiologie	0	0	0	0	0	0	0	0	0	0	0	0	0
Honoraires docteur	0	0	0	0	0	0	0	0	0	0	0	0	0
Enquêtes	0	7 720	136 648	47 544	19 301	53 077	15 440	2 573	13 510	303 662	24 447	6 434	630 357
Autres frais	0	0	0	0	0	0	0	0	0	0	0	0	0
<b>PHARMACIENS</b>													
<b>FOURNISSEURS</b>	<b>158 599</b>	<b>259 092</b>	<b>203 980</b>	<b>32 416</b>	<b>533 982</b>	<b>57 786</b>	<b>168 333</b>	<b>221 196</b>	<b>323 905</b>	<b>293 230</b>	<b>356 848</b>	<b>214 334</b>	<b>2 823 702</b>
Pharmacie	42 796	236 575	203 980	32 416	0	57 786	52 530	221 196	250 878	293 230	246 192	75 370	1 712 948
Appareillage	0	0	0	0	533 982	0	115 803	0	73 027	0	0	0	722 813
Rééducation-Réadaptation	115 803	22 517	0	0	0	0	0	0	0	0	110 657	138 964	387 941
<b>AUTRES PRESTATIONS</b>	<b>0</b>	<b>43 748</b>	<b>63 049</b>	<b>0</b>	<b>0</b>	<b>12 867</b>	<b>37 314</b>	<b>51 468</b>	<b>31 524</b>	<b>77 202</b>	<b>9 650</b>	<b>0</b>	<b>326 823</b>
Funéraires	0	0	0	0	0	0	0	0	0	0	0	0	0
Transport & déplacement	0	43 748	63 049	0	0	12 867	37 314	12 867	12 224	0	9 650	0	191 719
Séjour constat	0	0	0	0	0	0	0	38 601	19 301	77 202	0	0	135 104
Autres frais	0	0	0	0	0	0	0	0	0	0	0	0	0
<b>TOTAL</b>	<b>158 599</b>	<b>355 145</b>	<b>412 941</b>	<b>109 811</b>	<b>553 283</b>	<b>188 065</b>	<b>257 116</b>	<b>298 784</b>	<b>378 204</b>	<b>674 094</b>	<b>494 204</b>	<b>220 768</b>	<b>4 101 014</b>

Source: Statistiques des DR

**TABLEAU 4.4.5: RELEVES MENSUELS DES PRESTATIONS EN NATURE EN 2007 SELON LE TYPE DE PRESTATIONS  
AU TITRE DES RISQUES PROFESSIONNELS :  
DIRECTION REGIONALE DE DEDOUGOU**

Unité: F CFA

Mois \ Type de prestations	Janvier	Février	Mars	Avril	Mai	Juin	Juillet	Aout	Septembre	Octobre	Novembre	Décembre	Total
<b>PRACTICIENS-HOPITAUX</b>	<b>0</b>	<b>0</b>	<b>36 414</b>	<b>0</b>	<b>0</b>	<b>150 544</b>	<b>0</b>	<b>0</b>	<b>19 301</b>	<b>106 796</b>	<b>23 161</b>	<b>0</b>	<b>336 216</b>
Hospitalisations	0	0	0	0	0	0	0	0	0	0	0	0	0
Frais médicaux	0	0	0	0	0	0	0	0	0	99 076	23 161	0	122 237
Radiologie	0	0	30 881	0	0	0	0	0	0	0	0	0	30 881
Honoraires docteur	0	0	0	0	0	0	0	0	0	0	0	0	0
Enquêtes	0	0	5 533	0	0	150 544	0	0	19 301	7 720	0	0	183 098
Atres frais	0	0	0	0	0	0	0	0	0	0	0	0	0
<b>PHARMACIENS</b>													
<b>FOURNISSEURS</b>	<b>0</b>	<b>659 396</b>	<b>249 845</b>	<b>225 100</b>	<b>0</b>	<b>222 744</b>	<b>0</b>	<b>0</b>	<b>0</b>	<b>344 430</b>	<b>38 770</b>	<b>0</b>	<b>1 740 285</b>
Pharmacie	0	659 396	98 657	225 100	0	222 744	0	0	0	344 430	38 770	0	1 589 097
Appareillage	0	0	25 734	0	0	0	0	0	0	0	0	0	25 734
Rééducation-Réadaptation	0	0	125 454	0	0	0	0	0	0	0	0	0	125 454
<b>AUTRES PRESTATIONS</b>	<b>0</b>	<b>0</b>	<b>0</b>	<b>0</b>	<b>0</b>	<b>0</b>	<b>0</b>	<b>0</b>	<b>0</b>	<b>30 881</b>	<b>0</b>	<b>0</b>	<b>30 881</b>
Funéraires	0	0	0	0	0	0	0	0	0	30 881	0	0	30 881
Transport & déplacement	0	0	0	0	0	0	0	0	0	0	0	0	0
Séjour	0	0	0	0	0	0	0	0	0	0	0	0	0
Constat	0	0	0	0	0	0	0	0	0	0	0	0	0
Autres frais	0	0	0	0	0	0	0	0	0	0	0	0	0
<b>TOTAL</b>	<b>0</b>	<b>659 396</b>	<b>286 258</b>	<b>225 100</b>	<b>0</b>	<b>373 288</b>	<b>0</b>	<b>0</b>	<b>19 301</b>	<b>482 108</b>	<b>61 930</b>	<b>0</b>	<b>2 107 382</b>

Source: Statistiques des DR

**TABLEAU 4.4.6: REPARTITION DES PRESTATIONS EN NATURE EN 2007 SELON LE TYPE DE PRESTATIONS AU TITRE DES RISQUES PROFESSIONNELS SELON LA DIRECTION REGIONALE**

Unité: F CFA

DR \ Types de Prestations	DRO	DRB	DRN	DRF	DRD	TOTAL
<b>Praticiens Hôpitaux</b>	<b>82 793 499</b>	<b>57 354 301</b>	<b>2 408 106</b>	<b>950 489</b>	<b>336 216</b>	<b>143 842 611</b>
Hospitalisations	74 873 085	48 236 224	2 038 140	13 510	0	125 160 960
Frais médicaux	1 114 048	2 810 651	168 558	306 622	122 237	4 522 116
Radiologie	2 354 670	0	0	0	30 881	2 385 551
Honoraires Docteur	4 078 552	5 743 850	0	0	0	9 822 401
Enquêtes	373 144	563 577	201 408	630 357	183 098	1 951 584
Autres frais	0	0	0	0	0	0
<b>Pharmaciens Fournisseurs</b>	<b>42 150 219</b>	<b>26 168 545</b>	<b>4 117 178</b>	<b>2 823 702</b>	<b>1 740 285</b>	<b>76 999 928</b>
Pharmacie	26 406 390	21 355 888	2 649 048	1 712 948	1 589 097	53 713 371
Appareillage	6 235 114	3 183 920	196 866	722 813	25 734	10 364 446
Rééducation-Réadaptation	9 508 716	1 628 737	1 271 264	387 941	125 454	12 922 112
<b>Autres Prestations</b>	<b>14 525 790</b>	<b>6 547 834</b>	<b>1 118 668</b>	<b>326 823</b>	<b>30 881</b>	<b>22 549 995</b>
Funéraires	45 678	386 011	0	0	30 881	462 570
Transport et Déplacement	8 396 572	4 210 844	641 184	191 719	0	13 440 319
Séjour	6 079 680	1 886 000	473 623	135 104	0	8 574 407
Constat	3 860	13 510	3 860	0	0	21 231
Autres frais	0	51 468	0	0	0	51 468
<b>TOTAL</b>	<b>139 469 507</b>	<b>90 070 680</b>	<b>7 643 952</b>	<b>4 101 014</b>	<b>2 107 382</b>	<b>243 392 535</b>

Source: Statistiques des DR

**TABEAU 4.4.7 : EVOLUTION DES PRESTATIONS EN NATURE DE LA BRANCHE ACCIDENT DE TRAVAIL ET MALADIES PROFESSIONNELLES SELON LE TYPE DE PRESTATIONS DE 2003 A 2007**

Unité: Milliers F CFA

Année \ Type de prestations	2003	2004	2005	2006	2007
<b>PRACTICIENS-HOPITAUX</b>	<b>144 178,780</b>	<b>63 804,427</b>	<b>92 038,131</b>	<b>71 250,091</b>	<b>143 842,611</b>
Hospitalisations	109 390,430	19 526,644	35 946,117	43 517,315	125 160,960
Frais médicaux	9 783,240	10 359,209	8 622,977	5 133,021	4 522,116
Radiologie	5 427,680	6 724,017	31 516,276	1 119,750	2 385,551
Honoraires docteur	18 544,290	25 202,058	13 746,636	20 325,475	9 822,401
Enquêtes	1 033,140	1 992,499	2 206,125	1 087,530	1 951,584
Autres frais	0,000	0,000	0,000	67,000	0,000
<b>PHARMACIENS FOURNISSEURS</b>	<b>139 808,100</b>	<b>157 735,777</b>	<b>108 734,911</b>	<b>64 835,860</b>	<b>76 999,928</b>
Pharmacie	105 674,080	118 037,725	86 006,613	49 898,860	53 713,371
Appareillage	26 059,120	25 744,690	13 478,364	2 940,150	10 364,446
Rééducation	7 990,400	13 953,362	9 249,934	11 996,850	12 922,112
Réadaptation	84,500			0,000	0,000
<b>AUTRES PRESTATIONS</b>	<b>39 654,900</b>	<b>102 297,883</b>	<b>60 696,972</b>	<b>67 203,576</b>	<b>22 549,995</b>
Funéraires	209,410	451,938	423,912	102,226	462,570
Transport & déplacement	12 879,510	18 881,147	14 479,167	12 364,369	13 444,179
Séjour	26 476,230	82 964,182	45 788,893	54 708,981	8 574,407
Frais de Constat	89,750	0,615	5,000	19,500	17,371
Autres frais				8,500	51,468
<b>TOTAL</b>	<b>323 641,780</b>	<b>323 838,087</b>	<b>261 470,014</b>	<b>203 289,527</b>	<b>243 392,535</b>

Source: Statistiques des DR

**TABLEAU 4.4.8: RELEVES MENSUELS DES PRESTATIONS EN ESPECES EN 2007 SELON LE TYPE DE PRESTATIONS AU TITRE DES RISQUES PROFESSIONNELS: DIRECTION REGIONALE DE OUAGADOUGOU**

Unités: F CFA

Type de prestations \ Mois	Indemnités Journalières	Allocations d'incapacités	Rentes Viagères	Rentes de Survivants	Rachat Rentes	Total
Janvier	1 128 722	667 028	15 065 148	5 508 786	0	22 369 683
Février	11 746 253	1 120 977	5 155 563	1 326 176	0	19 348 969
Mars	2 334 499	3 779 824	38 646 689	22 934 742	0	67 695 754
Avril	2 294 301	0	8 443 531	1 806 760	0	12 544 592
Mai	2 817 571	1 037 599	6 563 321	3 661 932	0	14 080 422
Juin	5 361 383	0	48 424 356	24 109 246	0	77 894 985
Juillet	165 550	2 404 079	7 603 115	1 310 672	0	11 483 416
Août	4 881 584	0	7 957 572	2 591 129	0	15 430 285
Septembre	1 180 024	801 360	44 481 186	21 800 895	0	68 263 465
Octobre	1 829 493	296 457	5 568 908	2 223 737	0	9 918 595
Novembre	3 430 321	0	8 043 666	3 756 322	0	15 230 309
Décembre	2 808 936	699 453	39 722 182	22 059 196	0	65 289 767
<b>Total</b>	<b>39 978 637</b>	<b>10 806 775</b>	<b>235 675 238</b>	<b>113 089 592</b>	<b>0</b>	<b>399 550 242</b>

Source: Statistiques des DR

**TABLEAU 4.4.9: RELEVES MENSUELS DES PRESTATIONS EN ESPECES EN 2007 SELON LE TYPE DE PRESTATIONS AU TITRE DES RISQUES PROFESSIONNELS: DIRECTION REGIONALE DE BOBO DIULASSO**

Unités: F CFA

Type de prestations \ Mois	Indemnités Journalières	Allocations d'incapacités	Rentes Viagères	Rentes de Survivants	Rachat Rentes	Total
Janvier	587 498	60 218	3 640 988	553 220	0	4 841 924
Février	691 305	1 440 595	5 684 421	604 527	0	8 420 848
Mars	525 679	6 429 406	10 485 601	6 527 033	0	23 967 720
Avril	575 952	310 353	944 795	353 525	2 386 204	4 570 829
Mai	744 167	968 117	10 914 044	1 382 585	2 005 293	16 014 206
Juin	727 615	3 191 542	15 024 415	7 504 601	516 961	26 965 133
Juillet	3 219 832	1 310 895	5 016 447	1 611 854	616 254	11 775 282
Août	1 494 035	1 431 330	9 476 603	1 325 172	0	13 727 141
Septembre	266 186	824 520	15 143 490	6 885 883	0	23 120 079
Octobre	2 873 800	115 803	2 626 875	2 429 069	0	8 045 547
Novembre	1 750 256	555 856	10 991 536	413 043	1 045 529	14 756 219
Décembre	745 670	458 582	15 381 935	5 987 849	0	22 574 035
<b>Total</b>	<b>14 201 994</b>	<b>17 097 217</b>	<b>105 331 150</b>	<b>35 578 360</b>	<b>6 570 241</b>	<b>178 778 963</b>

Source: Statistiques des DR

**TABLEAU 4.4.10: RELEVES MENSUELS DES PRESTATIONS EN ESPECES EN 2007 SELON LE TYPE DE PRESTATIONS AU TITRE DES RISQUES PROFESSIONNELS: DIRECTION REGIONALE DU NORD**

Unités: F CFA

Type de prestations \ Mois	Indemnités Journalières	Allocations d'incapacités	Rentes Viagères	Rentes de Survivants	Rachat Rentes	Total
Janvier	0	0	1 352 361	93 779	0	1 446 140
Février	0	0	0	0	0	0
Mars	0	0	1 539 769	685 635	0	2 225 403
Avril	1 023 984	0	73 397	0	0	1 097 382
Mai	0	0	497 874	0	0	497 874
Juin	0	0	2 004 692	871 475	0	2 876 167
Juillet	0	0	507 170	140 211	0	647 381
Août	0	0	443 790	0	0	443 790
Septembre	0	0	2 400 207	593 203	0	2 993 410
Octobre	0	0	241 131	166 803	0	407 934
Novembre	0	0	435 112	0	0	435 112
Décembre	0	0	3 122 256	675 184	0	3 797 440
<b>Total</b>	<b>1 023 984</b>	<b>0</b>	<b>12 617 760</b>	<b>3 226 290</b>	<b>0</b>	<b>16 868 033</b>

Source: Statistiques des DR

**TABLEAU 4.4.11: RELEVES MENSUELS DES PRESTATIONS EN ESPECES EN 2007 SELON LE TYPE DE PRESTATIONS AU TITRE DES RISQUES PROFESSIONNELS: DIRECTION REGIONALE DE FADA N'GOURMA**

Unités: F CFA

Type de prestations \ Mois	Indemnités Journalières	Allocations d'incapacités	Rentes Viagères	Rentes de Survivants	Rachat Rentes	Total
Janvier	196 665	0	308 578	916 838	0	1 422 080
Février	0	222 343	911 662	24 585	0	1 158 590
Mars	0	0	866 275	1 224 729	0	2 091 005
Avril	0	0	537 602	285 035	0	822 637
Mai	0	0	630 696	0	0	630 696
Juin	77 727	0	1 799 693	1 018 503	0	2 895 923
Juillet	0	0	237 226	316 923	0	554 149
Août	0	0	832 735	0	0	832 735
Septembre	0	328 882	1 602 533	1 262 778	0	3 194 193
Octobre	313 360	0	77 202	445 947	0	836 510
Novembre	1 330 282	0	231 989	0	0	1 562 271
Décembre	43 976	0	2 014 536	1 230 076	0	3 288 587
<b>Total</b>	<b>1 962 010</b>	<b>551 224</b>	<b>10 050 727</b>	<b>6 725 414</b>	<b>0</b>	<b>19 289 375</b>

Source: Statistiques des DR



**TABLEAU 4.4.12: RELEVES MENSUELS DES PRESTATIONS EN ESPECES EN 2007 SELON LE TYPE DE PRESTATIONS AU TITRE DES RISQUES PROFESSIONNELS: DIRECTION REGIONALE DE DEDOUGOU**

Unités: F CFA

Type de prestations \ Mois	Indemnités Journalières	Allocations d'incapacités	Rentes Viagères	Rentes de Survivants	Rachat Rentes	Total
Janvier	132 220	0	408 392	13 196	0	553 809
Février	84 923	0	1 111 813	310 325	0	1 507 061
Mars	1 295 687	0	763 047	934 307	0	2 993 041
Avril	502 227	0	0	81 584	0	583 810
Mai	326 027	0	0	136 741	0	462 767
Juin	263 051	0	2 118 983	1 112 539	1 137 812	4 632 385
Juillet	0	0	10 893	209 438	0	220 331
Août	0	0	246 804	48 078	0	294 882
Septembre	0	0	1 546 115	1 227 137	0	2 773 251
Octobre	443 939	0	354 235	3 671 002	0	4 469 176
Novembre	780 572	0	130 510	0	0	911 082
Décembre	614 270	0	2 288 005	4 570 336	0	7 472 612
<b>Total</b>	<b>4 442 915</b>	<b>0</b>	<b>8 978 798</b>	<b>12 314 683</b>	<b>1 137 812</b>	<b>26 874 208</b>

Source: Statistiques des DR

**TABLEAU 4.4.13: REPARTITION DES PRESTATIONS EN ESPECES EN 2007 SELON LE TYPE DE PRESTATIONS AU TITRE DES RISQUES PROFESSIONNELS PAR DIRECTION REGIONALE**

Unités: F CFA

DR \ Type de prestations	DRO	DRB	DRN	DRF	DRD	TOTAL
Indemnités Journalières	39 978 637	14 201 994	1 023 984	1 962 010	4 442 915	<b>61 609 540</b>
Allocations d'incapacités	10 806 775	17 097 217	0	551 224	0	<b>28 455 217</b>
Rentes Viagères	235 675 238	105 331 150	12 617 760	10 050 727	8 978 798	<b>372 653 672</b>
Rentes de Survivants	113 089 592	35 578 360	3 226 290	6 725 414	12 314 683	<b>170 934 338</b>
Rachats Rentes	0	6 570 241	0	0	1 137 812	<b>7 708 053</b>
<b>TOTAL</b>	<b>399 550 242</b>	<b>178 778 963</b>	<b>16 868 033</b>	<b>19 289 375</b>	<b>26 874 208</b>	<b>641 360 821</b>

Source: Statistiques des DR

**TABLEAU 4.4.14: EVOLUTION DES PRESTATIONS EN ESPECES AU TITRE DES RISQUES PROFESSIONNELS DE 2003 A 2007 SELON LE TYPE DE PRESTATIONS**

Unité:Milliers de FCFA

Années \ Type de prestations	2003	2004	2005	2006	2007
Indemnités journalières	103 481,510	33 141,700	34 288,912	31 731,327	61 609,540
Allocations d'incapacités	16 061,470	12 711,000	13 096,737	14 602,500	28 455,217
Rentes viagères	288 694,870	315 351,650	260 487,794	267 860,937	372 653,672
Rentes de survivants	134 137,350	134 365,050	116 656,394	130 944,920	170 934,338
Rachat rentes	46 333,480	19 638,110	8 699,013	14 650,256	7 708,053
<b>Total</b>	<b>588 708,680</b>	<b>515 207,510</b>	<b>433 228,850</b>	<b>459 789,940</b>	<b>641 360,821</b>

Source: Statistiques des DR

## **V- L'ACTION SANITAIRE ET SOCIALE**

**TABLEAU 5.1.1: CONSULTATIONS EFFECTUEES AU COURS DE L'ANNEE 2007 PAR CSMI DE LA CNSS**

<b>CSMI / Nature des consultations</b>	<b>DPASS</b>	<b>DRB</b>	<b>DRO</b>	<b>TOTAL</b>
Consultation prénatale	2 369	7 451	188	<b>10 008</b>
Consultation post-natale	252	1 432	36	<b>1 720</b>
Consultation planing-familial	2 567	4 982	138	<b>7 687</b>
<b>Consultation infantile (moins de 5 ans)</b>	<b>30 219</b>	<b>25 323</b>	<b>629</b>	<b>56 171</b>
0-11 mois	12 978	17 432	531	30 941
12- 23 mois	6 047	6 833	28	12 908
2 ans et +	11 194	1 058	70	12 322
<b>Total</b>	<b>35 407</b>	<b>39 188</b>	<b>991</b>	<b>75 586</b>

Source: Statistiques CSMI de la CNSS

**TABLEAU 5.1.2: REPARTITION MENSUELLE DU NOMBRE DE PESEES EFFECTUEES AU COURS DE L'ANNEE 2007 PAR LES CSMI DE LA CNSS**

<b>CSMI \ Mois</b>	<b>DPASS</b>	<b>DRB</b>	<b>DRO</b>	<b>TOTAL</b>
Janvier	3075	2 168	47	<b>5 290</b>
Février	3556	1 906	57	<b>5 519</b>
Mars	2919	1 991	63	<b>4 973</b>
Avril	1858	2 066	40	<b>3 964</b>
Mai	2736	1 877	40	<b>4 653</b>
Juin	2285	2 014	54	<b>4 353</b>
Juillet	2558	2 186	41	<b>4 785</b>
Août	2110	1 991	51	<b>4 152</b>
Septembre	2929	2 311	41	<b>5 281</b>
Octobre	2370	2 225	64	<b>4 659</b>
Novembre	1857	2 275	76	<b>4 208</b>
Décembre	2288	2 313	55	<b>4 656</b>
<b>Total</b>	<b>30541</b>	<b>25 323</b>	<b>629</b>	<b>56 493</b>

Source: Statistiques CSMI de la CNSS

**TABLEAU 5.1. 3 : REPARTITION DES EXAMENS MEDICAUX PRESCRITS OU EFFECTUES DANS LES SMI DE LA CNSS EN 2007 SELON LA NATURE DE L'EXAMEN ET LE CSMI**

<b>CSMI \ Nature de l'examen</b>	<b>DPASS</b>	<b>DRB</b>	<b>DRO</b>	<b>TOTAL</b>
KOP (selles)	1046	139	12	<b>1 197</b>
ECBU (urines)	173	38	1	<b>212</b>
Albumine (urines)	2599	7 243	215	<b>10 057</b>
Groupe sanguin	430	2 987	63	<b>3 480</b>
Electrophorèse	538	2 987	61	<b>3 586</b>
<b>Total</b>	<b>4786</b>	<b>13 394</b>	<b>352</b>	<b>18 532</b>

Source: Statistiques CSMI de la CNSS

**TABLEAU 5.1. 4 : REPARTITION MENSUELLE DES ENFANTS VACCINES AU COURS DE L'ANNEE  
2007 SELON LA NATURE DU VACCIN (DPASS+DRB+DRO)**

Mois \ Type de vaccin	Janvier	Février	Mars	Avril	Mai	Juin	Juillet	Août	Septembre	Octobre	Novembre	Décembre	Total
<b>BCG</b>	13	0	0	0	0	0	52	47	56	56	34	63	<b>321</b>
<b>Dtcoq polio+polio orale</b>	<b>910</b>	<b>889</b>	<b>874</b>	<b>677</b>	<b>647</b>	<b>683</b>	<b>717</b>	<b>651</b>	<b>775</b>	<b>698</b>	<b>778</b>	<b>819</b>	<b>118</b>
1ère prise	311	263	278	201	206	242	237	226	304	230	287	297	082
2ème prise	302	302	301	239	204	243	258	203	229	236	227	285	029
3ème prise	297	324	295	237	237	198	222	222	242	232	264	237	007
<b>Rougeole</b>	255	224	242	159	180	277	287	288	221	210	204	179	<b>726</b>
<b>Fièvre jaune</b>	243	224	242	178	191	278	282	288	221	210	205	191	<b>753</b>
<b>Méningite A+C</b>	0	10	333	10	0	0	0	0	0	0	0	0	<b>353</b>

Source: Statistiques CSMI de la CNSS

**TABLEAU 5.1. 5 : REPARTITION DES FEMMES VACCINEES CONTRE LE TETANOS AU COURS DE L'ANNEE  
2007 DANS LES SMI DE LA CNSS PAR MOIS :(DPASS+DRB+DRO)**

Mois \ Type de vaccin	Janvier	Février	Mars	Avril	Mai	Juin	Juillet	Août	Septembre	Octobre	Novembre	Décembre	Total
<b>VAT(femmes enceintes)</b>													
T1	209	157	269	200	220	245	205	159	197	215	192	149	<b>2417</b>
T2	169	137	135	135	183	177	171	184	168	162	145	107	<b>1873</b>
T3	208	30	44	42	54	58	51	43	69	82	59	68	<b>808</b>
T4	62	11	24	14	31	31	44	26	35	43	30	27	<b>378</b>
T5	53	28	33	24	23	17	31	29	35	37	29	22	<b>361</b>

Source: Statistiques CSMI de la CNSS

**TABLEAU 5.1. 6: EVOLUTION DES PATHOLOGIES ENREGISTREES DE 2003 à 2007 A LA C.N.S.S**

<b>Années \ Affections</b>	<b>2003</b>	<b>2004</b>	<b>2005</b>	<b>2006</b>	<b>2007</b>
Diarrhées	749	852	680	1 996	1 934
Affections digestives	1 466	1 603	1 607	2 098	1 838
Paludisme simple	2 820	3 219	3 040	6 327	6 641
Parasitoses intestinales	282	177	185	512	414

Source: Statistiques CSMI de la CNSS

**TABLEAU 5.1. 7:EVOLUTION DES CONSULTATIONS EFFECTUEES  
DE 2003 A 2007 A LA DPASS OUAGADOUGOU**

<b>Nature \ Années</b>	<b>Consultations Prénatales</b>	<b>Consultations nourrissons</b>	<b>Planning familial</b>	<b>Consultations Post- natales</b>	<b>Consultations malades</b>	<b>Analyses médicales</b>
<b>2003</b>	2 177	18 174	5 849	148	8 501	7 651
<b>2004</b>	2 997	27 812	3 897	168	21 289	8 623
<b>2005</b>	1 800	18 639	2 668	252	13 398	9 684
<b>2006</b>	1 850	30 499	2 752	172	13 224	9 720
<b>2007</b>	2 369	30 219	2 567	252	12 759	11 165

Source: Statistiques SMI Ouaga



**TABLEAU 5.2: REPARTITION MENSUELLE DES AIDES ACCORDEES PAR LA C.N.S.S.  
AU TITRE DE L'ACTION SANITAIRE ET SOCIALE EN 2007**

Unité: F CFA

<b>Nature aides \ Mois</b>	<b>Secours individuels</b>	<b>Secours Collectifs</b>	<b>Subventions externes</b>	<b>Total</b>
Janvier	700 000	600 000	150 000	<b>1 450 000</b>
Février	100 000	0	10 597 350	<b>10 697 350</b>
Mars	2 211 116	0	4 455 000	<b>6 666 116</b>
Avril	155 000	547 000	1 325 800	<b>2 027 800</b>
Mai	225 000	745 000	19 135 000	<b>20 105 000</b>
Juin	586 960	8 638 600	41 629 956	<b>50 855 516</b>
Juillet	650 000	100 000	41 075 000	<b>41 825 000</b>
Août	1 900 000	0	9 680 000	<b>11 580 000</b>
Septembre	600 000	20 000 000	1 959 250	<b>22 559 250</b>
Octobre	823 707	0	9 028 105	<b>9 851 812</b>
Novembre	816 700	260 000	2 331 826	<b>3 408 526</b>
Décembre	5 127 646	1 063 500	5 318 000	<b>11 509 146</b>
<b>Total</b>	<b>13 896 129</b>	<b>31 954 100</b>	<b>146 685 287</b>	<b>192 535 516</b>

Source: DAFC

## **VI- LES FINANCES DE L'INSTITUTION**

**TABEAU 6.1.1: SITUATION DES RECETTES DE L'INSTITUTION DE 2003 A 2007**

<b>Recettes \ Années</b>	<b>Cotisations Sociales</b>	<b>Majorations de retard</b>	<b>Produits Financiers</b>	<b>Produits Immeubles</b>	<b>Autres recettes (exceptées subventions internes et amortissements)</b>	<b>Total</b>
2003	18 729 550 007	109 952 369	2 653 931 186	202 040 500	253 452 450	<b>21 948 926 512</b>
2004	22 853 682 937	211 593 538	2 911 218 574	214 233 500	5 386 476 921	<b>31 577 205 470</b>
2005	23 003 512 661	192 539 432	3 048 154 811	220 886 500	510 677 065	<b>26 975 770 469</b>
2006	26 373 326 010	260 410 956	3 561 605 832	253 972 675	3 198 067 762	<b>33 647 383 235</b>
2007	28 739 126 472	298 522 945	4 605 136 646	287 537 500	8 579 020 491	<b>42 509 344 054</b>

Source: Etats financiers 2007

**TABLEAU 6.1.2: EVOLUTION DES DEPENSES DE LA CNSS DE 1997 A 2007 SELON LA NATURE DE LA DEPENSE**

Unité: F CFA

Nature \ Année	Dépenses techniques	Autres dépenses				Total Général
		G A	G I	A S S	Total	
<b>1997</b>	5 425 618 128	5 014 819 918	239 442 427	727 781 674	5 982 044 019	<b>11 407 662 147</b>
<b>1998</b>	5 582 980 181	4 721 877 404	333 265 339	582 278 058	5 637 420 801	<b>11 220 400 982</b>
<b>1999</b>	5 844 352 701	6 419 274 328	276 988 981	562 102 342	7 258 365 651	<b>13 102 718 352</b>
<b>2000</b>	6 546 683 179	6 485 897 394	5 375 377 608	499 478 490	12 360 753 492	<b>18 907 436 671</b>
<b>2001</b>	6 712 912 274	6 942 780 553	277 969 913	630 920 943	7 851 671 409	<b>14 564 583 683</b>
<b>2002</b>	7 033 363 876	9 313 662 651	300 034 604	1 101 720 395	10 715 417 650	<b>17 748 781 526</b>
<b>2003</b>	7 892 610 235	12 983 244 827	253 026 305	1 154 161 147	14 390 432 279	<b>22 283 042 514</b>
<b>2004</b>	8 154 126 438	14 684 970 669	241 629 097	1 016 528 429	15 943 128 195	<b>24 097 254 633</b>
<b>2005</b>	8 680 230 393	8 670 170 488	263 738 627	1 191 362 457	10 125 271 572	<b>18 805 501 965</b>
<b>2006</b>	9 194 280 173	12 031 178 809	1 144 497 520	1 573 805 775	14 749 482 104	<b>23 943 762 277</b>
<b>2007</b>	11 687 330 716	10 862 179 102	6 410 431 471	1 560 871 089	18 833 481 662	<b>30 520 812 378</b>

Source: Etats financiers CNSS

**TABLEAU 6.1.3: VENTILLATIONS DES DEPENSES TECHNIQUES PAR BRANCHE DE SECURITE SOCIALEDE 1997 A 2007**

Unité: F CFA

<b>Nature \ Année</b>	<b>Assurance Vieillesse</b>	<b>Risques Professionnels</b>	<b>Allocations Familiales</b>	<b>Total</b>
1997	3 543 697 219	516 492 471	1 365 428 438	<b>5 425 618 128</b>
1998	3 680 712 476	548 595 825	1 353 671 880	<b>5 582 980 181</b>
1999	3 966 949 977	540 526 001	1 336 876 723	<b>5 844 352 701</b>
2000	4 519 327 683	727 974 721	1 299 380 775	<b>5 844 352 701</b>
2001	4 797 372 041	663 677 271	1 251 862 962	<b>6 712 912 274</b>
2002	5 100 161 848	653 376 433	1 279 825 595	<b>7 033 363 876</b>
2003	5 663 940 796	912 431 468	1 316 237 971	<b>7 892 610 235</b>
2004	5 907 793 423	839 045 595	1 407 287 420	<b>8 154 126 438</b>
2005	6 410 340 946	778 598 506	1 491 290 941	<b>8 680 230 393</b>
2006	6 617 097 190	878 357 958	1 698 825 025	<b>9 194 280 173</b>
2007	7 939 399 161	884 753 356	2 863 178 199	<b>11 687 330 716</b>

Source: Etats financiers CNSS

**TABLEAU 6.1. 4: EVOLUTION COMPAREE DES COTISATIONS RECOUVREES ET DES PRESTATIONS VERSEES A L'AIDE DU TAUX D'ABSORPTION DES COTISATIONS PAR LES PRESTATIONS DE 1997 A 2007 SELON LA BRANCHE DE SECURITE SOCIALE**

Unité: Milliers F CFA

Branches \ Années	ASSURANCE VIEILLESSE			RISQUES PROFESSIONNELS			PRESTATIONS FAMILIALES		
	Cotisations	Prestations	Taux	Cotisations	Prestations	Taux	Cotisations	Prestations	Taux
1997	4 668 123,50	3 543 697,20	75,91	1 303 284,40	516 492,50	39,63	5 966 133,40	1 365 428,40	22,89
1998	4 890 776,90	3 680 712,50	75,26	1 414 572,90	548 595,80	38,78	6 213 076,40	1 353 671,90	21,79
1999	5 167 482,50	3 966 950,00	76,77	1 472 384,40	540 526,00	36,71	6 595 016,00	1 336 876,70	20,27
2000	5 252 674,10	4 519 327,70	86,04	1 505 026,20	727 974,70	48,37	6 658 029,00	1 299 380,80	19,52
2001	5 587 893,50	4 797 372,10	85,85	1 564 150,00	663 677,30	42,43	7 122 181,80	1 251 863,00	17,58
2002	5 825 385,60	5 100 161,85	87,55	1 773 724,46	653 376,43	36,84	7 525 581,83	1 279 825,60	17,01
2003	8 329 083,40	5 663 940,80	68,00	2 516 095,94	912 431,47	36,26	7 884 370,68	1 316 237,97	16,69
2004	11 338 575,00	5 907 793,42	52,10	3 680 049,92	839 045,60	22,80	7 835 058,02	1 407 287,42	17,96
2005	11 498 648,90	6 410 340,95	55,75	3 805 139,02	778 598,51	20,46	7 699 724,76	1 491 290,94	19,37
2006	13 151 285,89	6 617 097,19	50,32	4 258 125,31	878 357,96	20,63	8 963 914,81	1 698 825,03	18,95
2007	14 435 629,55	7 939 399,16	55,00	4 717 167,66	884 753,36	18,76	9 586 329,26	2 863 178,20	29,87

Source: Etats financiers CNSS

## VII- LES RESSOURCES HUMAINES DE L'INSTITUTION

**TABLEAU 7.1: REPARTITION DES AGENTS PERMANENTS DE LA CNSS PAR DIRECTION, L'AGE ET LE SEXE AU 31/12/2007**

Direction \ Catégories	DG		SG		DRH		CG/AI		DCP		DIGI		DIS		DRC		DAFC		DPASS		DRO		DRB		DRD		DRF		DRN		Total/sexe		Totaux	
	M	F	M	F	M	F	M	F	M	F	M	F	M	F	M	F	M	F	M	F	M	F	M	F	M	F	M	F	M	F	T	o/o		
-20ans	0	0	0	0	0	0	0	0	0	0	0	0	0	0	0	0	0	0	0	0	0	0	0	0	0	0	0	0	0	0	0	0	0	0,00
20à24ans	0	0	0	0	0	0	0	0	0	0	0	0	0	0	3	1	0	0	0	0	0	1	1	0	0	0	1	1	1	1	6	4	10	1,09
25à29 ans	0	0	0	0	1	1	0	0	0	0	1	0	2	0	8	4	1	3	0	1	2	4	4	8	5	2	3	1	2	1	29	25	54	5,90
30à34ans	1	1	0	0	3	1	0	1	0	1	2	0	2	1	2	6	4	1	1	3	4	12	7	5	6	1	5	3	8	3	45	39	84	9,17
35à39 ans	5	1	1	0	4	8	1	0	0	2	1	2	3	0	4	4	2	5	2	4	5	11	15	13	5	3	7	1	8	4	63	58	121	13,21
40à44ans	2	2	0	2	9	2	1	2	0	2	4	0	3	1	6	8	9	4	1	5	11	9	20	11	4	0	6	2	10	1	86	51	137	14,96
45à49ans	1	4	3	1	8	7	1	1	2	3	4	3	2	1	7	14	1	5	8	19	14	18	29	18	10	0	10	0	12	3	112	97	209	22,82
50 ans et +	12	8	1	0	12	4	2	4	7	3	5	6	4	1	15	11	6	3	4	33	24	23	44	37	5	0	9	3	12	3	162	139	301	32,86
<b>Total/sexe</b>	<b>21</b>	<b>16</b>	<b>5</b>	<b>3</b>	<b>37</b>	<b>23</b>	<b>5</b>	<b>8</b>	<b>9</b>	<b>11</b>	<b>17</b>	<b>11</b>	<b>16</b>	<b>4</b>	<b>45</b>	<b>48</b>	<b>23</b>	<b>21</b>	<b>16</b>	<b>65</b>	<b>60</b>	<b>78</b>	<b>120</b>	<b>92</b>	<b>35</b>	<b>6</b>	<b>41</b>	<b>11</b>	<b>53</b>	<b>16</b>	<b>503</b>	<b>413</b>	<b>916</b>	<b>100,00</b>
<b>Total</b>	<b>37</b>		<b>8</b>		<b>60</b>		<b>13</b>		<b>20</b>		<b>28</b>		<b>20</b>		<b>93</b>		<b>44</b>		<b>81</b>		<b>138</b>		<b>212</b>		<b>41</b>		<b>52</b>		<b>69</b>		<b>916</b>			

Source: statistiques de la DRH



**TABLEAU 7.2: REPARTITION DES AGENTS PERMANENTS DE LA CNSS PAR DIRECTION, LE SEXE ET LA CATEGORIE AU 31/12/2007**

Direction/ Catégories	DG		SG		DRH		CG/AI		DCP		DIGI		DIS		DRC		DAFC		DPASS		DRO		DRB		DRD		DRF		DRN		Total/sexe		Totaux		
	M	F	M	F	M	F	M	F	M	F	M	F	M	F	M	F	M	F	M	F	M	F	M	F	M	F	M	F	M	F	T	o/o			
6eB	8	4	3	0	4	2	1	2	2	0	1	1	2	0	1	0	1	0	1	0	0	1	1	1	1	0	1	0	1	0	28	11	39	4,26	
6eA	2	0	0	0	1	1	0	0	0	0	0	0	3	0	0	0	0	0	1	0	0	0	0	0	0	0	0	0	0	0	7	1	8	0,87	
5eB	0	0	0	0	1	0	0	0	0	0	0	0	5	0	0	0	0	0	1	1	0	0	1	0	0	0	0	0	0	7	2	9	0,98		
5eA	1	3	0	1	4	2	0	1	0	0	3	2	1	1	4	1	5	3	1	2	4	3	11	5	1	0	2	0	1	1	38	25	63	6,88	
4eC	0	0	0	0	0	1	0	0	0	0	0	0	0	0	0	0	0	0	0	9	0	1	0	6	0	1	0	0	0	0	0	0	18	18	1,97
4eB	0	2	0	0	3	4	2	1	0	1	0	0	0	1	20	21	2	5	1	3	1	4	13	7	6	0	5	0	3	4	56	53	109	11,90	
4eA	0	0	0	0	2	2	0	1	3	4	0	4	0	1	6	3	1	0	1	2	9	4	14	2	5	0	5	2	8	1	54	26	80	8,73	
3eB	1	4	0	1	1	4	0	2	2	4	7	1	2	0	3	6	2	8	1	25	10	22	10	29	5	1	4	2	5	4	53	113	166	18,12	
3eA	1	0	0	1	6	6	0	1	0	1	0	2	1	1	3	16	4	5	3	6	16	31	20	17	7	2	8	6	11	5	80	100	180	19,65	
2eB	1	3	1	0	1	0	0	0	1	0	1	0	0	0	3	1	3	0	3	13	2	9	10	20	1	1	0	0	2	1	29	48	77	8,41	
2eA	6	0	1	0	2	1	2	0	1	1	5	1	2	0	5	0	5	0	4	4	7	3	16	4	3	1	4	1	6	0	69	16	85	9,28	
1eB	0	0	0	0	12	0	0	0	0	0	0	0	0	0	0	0	0	0	0	2	0	16	0	6	0	8	0	11	0	55	0	55	6,00		
1eA	1	0	0	0	0	0	0	0	0	0	0	0	0	0	0	0	0	0	0	8	0	9	0	0	0	4	0	5	0	27	0	27	2,95		
<b>Total/sexe</b>	<b>21</b>	<b>16</b>	<b>5</b>	<b>3</b>	<b>37</b>	<b>23</b>	<b>5</b>	<b>8</b>	<b>9</b>	<b>11</b>	<b>17</b>	<b>11</b>	<b>16</b>	<b>4</b>	<b>45</b>	<b>48</b>	<b>23</b>	<b>21</b>	<b>16</b>	<b>65</b>	<b>60</b>	<b>78</b>	<b>120</b>	<b>92</b>	<b>35</b>	<b>6</b>	<b>41</b>	<b>11</b>	<b>53</b>	<b>16</b>	<b>503</b>	<b>413</b>	<b>916</b>	<b>100,00</b>	
<b>Total</b>	<b>37</b>		<b>8</b>		<b>60</b>		<b>13</b>		<b>20</b>		<b>28</b>		<b>20</b>		<b>93</b>		<b>44</b>		<b>81</b>		<b>138</b>		<b>212</b>		<b>41</b>		<b>52</b>		<b>69</b>		<b>916</b>				

Source: statistiques de la DRH