

MINISTRE DES INFRASTRUCTURES
ET DU DESENCLAVEMENT

SECRETARIAT GENERAL

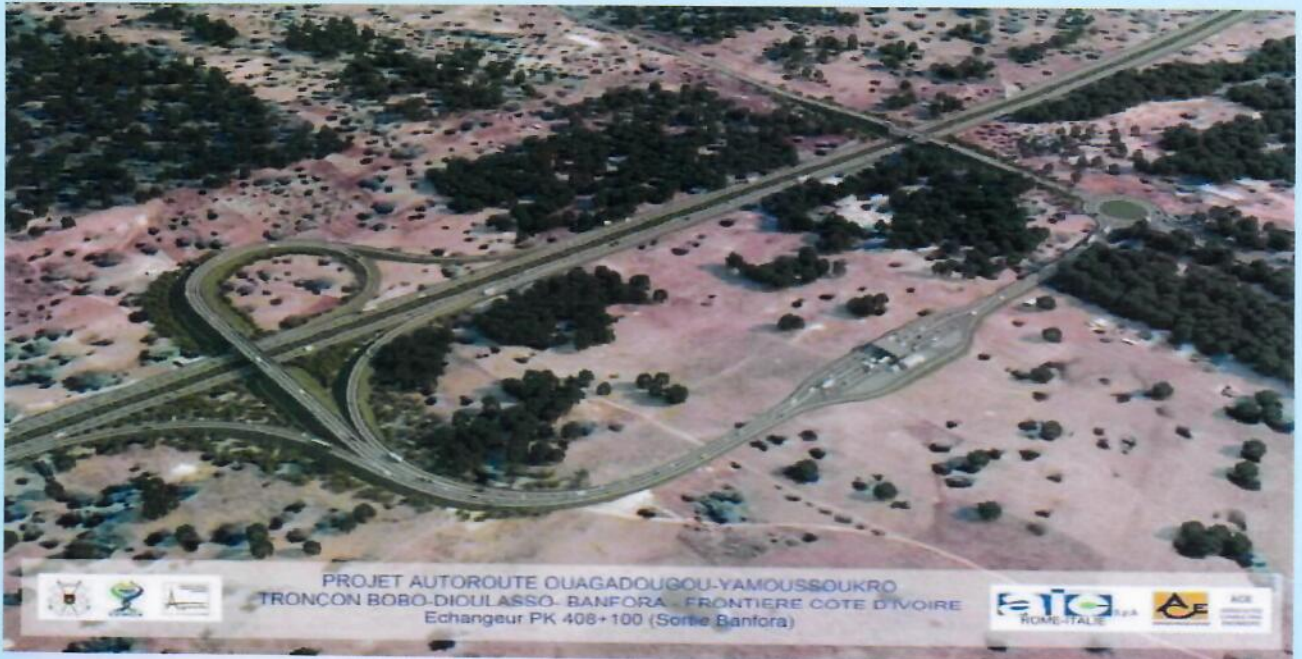
DIRECTION GENERALE DES ETUDES
ET DES STATISTIQUES SECTORIELLES



BURKINA FASO

Unité - Progrès - Justice

ANNUAIRE STATISTIQUE 2020 DU MINISTRE DES INFRASTRUCTURES ET DU
DESENCLAVEMENT



SEPTEMBRE 2023

MINISTRE DES INFRASTRUCTURES
ET DU DESENCLAVEMENT

SECRETARIAT GENERAL

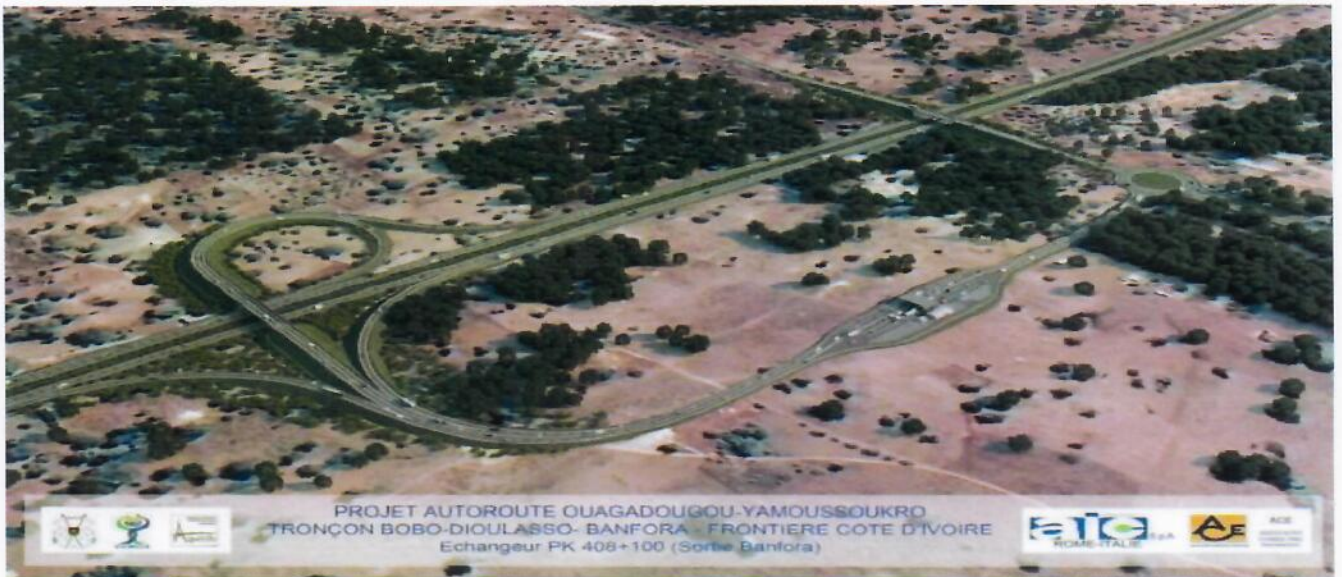
DIRECTION GENERALE DES ETUDES
ET DES STATISTIQUES SECTORIELLES



BURKINA FASO

Unité - Progrès – Justice

ANNUAIRE STATISTIQUE 2020 DU MINISTRE DES INFRASTRUCTURES ET DU
DESENCLAVEMENT



Avec l'appui technique et financier de :



AVANT PROPOS



Le Ministère des Infrastructures et du Désenclavement (MID) a le plaisir de mettre à la disposition des utilisateurs de données, l'annuaire statistique 2020 du département.

Ce document témoigne de l'engagement du ministère à mettre à la disposition du grand public des données statistiques aidant à une meilleure visibilité des actions et des politiques de développement et à une évaluation des actions du Plan National de Développement Économique et Social (PNDES) en matière d'infrastructures de transport. Il comporte des données couvrant une période de dix (10) ans,

2011-2020, relatives, d'une part, aux données de cadrage sur le secteur et, d'autre part aux données sur les infrastructures de transport et les ressources du Ministère.

Cependant, malgré les efforts déployés pour produire un document de qualité, il reste toujours perfectible. La publication de l'annuaire est donc, l'occasion d'améliorer non seulement le contenu mais aussi notre système de collecte et de traitement des données à travers vos apports de quelque nature que ce soit.

Ainsi, nous accueillerons avec plaisir, et cela à la Direction Générale des Etudes et des Statistiques Sectorielles (DGESS), toute critique, observation et suggestion pouvant contribuer à l'amélioration de nos éditions à venir.

J'exhorte tous les usagers et acteurs, quel que soit leur niveau d'implication dans le processus d'élaboration de ce précieux document, à redoubler d'effort pour contribuer à une meilleure visibilité des actions de développement du secteur des infrastructures de transports.

Je tiens à remercier, tous ceux qui ont, d'une manière ou d'une autre, contribué à l'élaboration de ce document notamment la Banque Mondiale à travers le Projet de Transport et de Développement des Infrastructures Urbaines (PTDIU), les structures centrales, déconcentrées, rattachées et de mission du Ministère ainsi que l'Institut National de la Statistique et de la Démographie (INSD), pour leurs appuis techniques et logistiques à la production de ce document.

Enfin, Je félicite et encourage l'ensemble du personnel de la Direction Générale des Etudes et des Statistiques Sectorielles pour l'élaboration de cet important outil d'aide à la planification et à la prise de décision.

Le Ministre des Infrastructures
et du Désenclavement

Adama Luc ZORGHO

Officier de l'Ordre National

TABLE DES MATIERES

LISTE DES TABLEAUX	5
SIGLES ET ABREVIATIONS	8
NOTE METHODOLOGIQUE.....	9
I : DONNEES SUR LES INFRASTRUCTURES DE TRANSPORT	10
I.1 LES INFRASTRUCTURES ROUTIERES	11
I.2 LES INFRASTRUCTURES FERROVIAIRES	41
I.3 LES INFRASTRUCTURES AERIENNES.....	42
I.4 LA CARTOGRAPHIE.....	43
II : DONNEES SUR LA SECURITE DES INFRASTRUCTURES DE TRANSPORT	44
II.1 LES POSTES DE PEAGE.....	45
II.2 LES BARRIERES DE PLUIE	46
III : DONNEES SUR LES MOYENS DU MINISTERE DES INFRASTRUCTURES.....	48
III. 1 LES RESSOURCES HUMAINES	49
III.1.1 LE PERSONNEL DU MINISTERE	49
III.1.2 LES EFFECTIFS DES ELEVES DE L'ECOLE NATIONALE DES TRAVAUX PUBLICS (ENTP).....	57
III.2 LES RESSOURCES FINANCIERES	61
IV : DONNEES SOCIO-ECONOMIQUES.....	68
IV.1 LES AGREMENTS TECHNIQUES	69
IV.2 LES MARCHES PUBLICS	72
IV.3 LES RECETTES ROUTIERES	73
GLOSSAIRE	75

LISTE DES TABLEAUX

Tableau I-1: Réseau routier (en km)	11
Tableau I-2: Linéaire de routes selon la classification administrative (en km).....	11
Tableau I-3: Linéaire de routes par région (en km).....	11
Tableau I-4: Linéaire de routes nationales par région (en km).....	12
Tableau I-5: Linéaire de routes régionales par région (en km)	12
Tableau I-6: Linéaire de routes départementales par région (en km).....	13
Tableau I-7: Réseau routier selon la classification technique (en km)	13
Tableau I-8: Route bitumée par an y compris les travaux en cours (en km)	14
Tableau I-9: Linéaire de routes bitumées par région (en km)	14
Tableau I-10: Linéaire de routes bitumées par province (en km)	14
Tableau I-11: Linéaire de routes en terre par région (en km)	16
Tableau I-12: Linéaire de routes en terre par province (en km)	16
Tableau I-13: Linéaire des routes nationales selon la classification technique (en km).....	18
Tableau I-14: Linéaire des routes régionales selon la classification technique (en km).....	18
Tableau I-15: Linéaire des routes départementales selon la classification technique (en km)	19
Tableau I-16: Répertoire du réseau communautaire de l’UEMOA (CU) au Burkina Faso en 2020	19
Tableau I-17: Etat des routes communautaires de l’UEMOA (CU) en 2020 (en km)	20
Tableau I-18: Programme d’entretien courant (programmation annuelle) de routes par région (en km)	20
Tableau I-19: Linéaire de routes entretenues par l’entretien courant par région (en km).....	21
Tableau I-20: Programme d’entretien périodique de routes par région (en km)	21
Tableau I-21: Linéaire de routes entretenues par l’entretien périodique par région (en km)	22
Tableau I-22: Linéaire de routes bitumées renforcées/réhabilitées (en km).....	22
Tableau I-23: Evolution de l’état du réseau routier (en %).....	23
Tableau I-24: Evolution de l’état du réseau routier dans la Boucle du Mouhoun (en km)	23
Tableau I-25: Evolution de l’état du réseau routier dans les Cascades (en km).....	23
Tableau I-26: Evolution de l’état du réseau routier dans le Centre (en km)	23
Tableau I-27: Evolution de l’état du réseau routier dans le Centre-Est (en km)	24
Tableau I-28: Evolution de l’état du réseau routier dans le Centre-Nord (en km)	24
Tableau I-29: Evolution de l’état du réseau routier dans le Centre-Ouest (en km).....	24
Tableau I-30: Evolution de l’état du réseau routier dans le Centre-Sud (en km)	24
Tableau I-31: Evolution de l’état du réseau routier dans l’Est (en km).....	25
Tableau I-32: Evolution de l’état du réseau routier dans les Hauts-Bassins (en km).....	25
Tableau I-33: Evolution de l’état du réseau routier dans le Nord (en km)	25
Tableau I-34: Evolution de l’état du réseau routier dans le Plateau Central (en km).....	25
Tableau I-35: Evolution de l’état du réseau routier dans le Sahel (en km)	26
Tableau I-36: Evolution de l’état du réseau routier dans le Sud-Ouest (en km)	26
Tableau I-37: Evolution de l’état des routes nationales par type (en km).....	26
Tableau I-38: Evolution de l’état des routes régionales par type (en km).....	27
Tableau I-39: Evolution de l’état des routes départementales par type (en km)	27
Tableau I-40: Nombre de communes par région en 2020	28
Tableau I-41: Nombre de communes reliées au chef-lieu de province par au moins une route ou piste praticable en toute saison de l’année par région	28
Tableau I-42: Évolution du linéaire de voiries bitumées par régions (en km)	29
Tableau I-43: Linéaire de voiries aménagées par année et par régions (en km)	29
Tableau I-44: Nombre de chantiers suivi par type de travaux.....	30
Tableau I-45: Nombre de contrats réalisés en 2020	30
Tableau I-46: Nombre de structures déconcentrées du LNBTP par région.....	30
Tableau I-47: Nombre d’études de projets réalisés par type de travaux	31
Tableau I-48: Linéaire de routes étudiées par type de travaux (en km).....	31
Tableau I-49: Taux d’accroissement du trafic sur le réseau routier classé (en %)	31
Tableau I-50: Proportion du trafic poids lourd sur le réseau routier classé (en %).....	32
Tableau I-51: travaux connexes réalisés par les projets routiers	32
Tableau I-48: Localités desservies par des nouvelles routes et pistes rurales par année et par région..	33

Tableau I-53: Nombre de chantiers affectés et/ou arrêtés pour cause d'insécurité par type de travaux et par régions.....	34
Tableau I-54: Nombre de ralentisseurs par route bitumée.....	35
Tableau I-55: Nombre d'emplois créés par type de travaux routiers selon le genre.....	36
Tableau I-56: Nombre de personnes dédommagées à travers les projets routiers.....	36
Tableau I-57: Nombre de campagnes de sensibilisation sur le VIH-SIDA à travers les projets routiers.....	36
Tableau I-58: Linéaire de pistes rurales inventoriées par région.....	37
Tableau I-59: Linéaire de pistes rurales inventoriées par province (en km).....	37
Tableau I-60: Evolution du linéaire de pistes rurales aménagées par région (en km).....	38
Tableau I-61: Evolution du linéaire de pistes rurales aménagées par province (en km).....	38
Tableau I-62: Linéaire de pistes rurales aménagées par région et par années (en km).....	39
Tableau I-63: Linéaire de pistes rurales aménagées par province et par années (en km).....	39
Tableau I-64: Linéaire des pistes entretenues par région et par année (en km).....	40
Tableau 65: Nombre d'ouvrages (d'art et/ou de franchissement) construits par année.....	40
Tableau I-66: Longueur du réseau ferroviaire (en km).....	41
Tableau I-67: Evolution du nombre d'aérodromes.....	42
Tableau I-68: Taux de couverture du territoire national en bornes géodésiques fonctionnelles.....	43
Tableau I-69: Taux de réhabilitation du réseau de nivellement.....	43
Tableau I-70: Taux de production de cartes administratives des plans des villes.....	43
Tableau I-71: Taux de couverture du territoire national en cartes de base à l'échelle 1/50000ème.....	43
Tableau II-1: Nombre de postes de péage existants par région.....	45
Tableau II-2: Nombre de postes de péage fonctionnels par région.....	45
Tableau II-3: Etat des postes de péage.....	45
Tableau II-4: Nombre de barrières de pluie existantes par région.....	46
Tableau II-5: Nombre de barrières de pluie fonctionnelles par région.....	46
Tableau II-6: Etat des barrières de pluies.....	47
Tableau III-1: Effectifs des agents du Ministère par type de structure selon le genre.....	49
Tableau III-2: Effectifs des agents de l'Etat au Ministère par catégorie selon le genre.....	49
Tableau III-3: Effectif des agents du ministère exerçant hors du ministère selon le genre.....	50
Tableau III-4: Effectif des agents de l'Etat en situation de mise à disposition au profit du ministère par catégorie selon le genre.....	50
Tableau III-5: Effectifs des agents de l'Etat au MID par tranche d'âge selon le genre.....	51
Tableau III-6: Effectifs des agents de l'Etat au MID selon la position et le genre.....	51
Tableau III-7: Effectifs des agents de l'Etat au MID par types d'emploi selon le genre.....	52
Tableau III-8: Effectif des agents des emplois spécifiques par catégories selon le genre.....	52
Tableau III-9: Effectif des agents nommés à des postes de responsabilité selon le genre.....	53
Tableau III-10: Effectif des agents nommés par profil.....	54
Tableau III-11: Nombre d'agents formés par la DRH selon la thématique.....	54
Tableau III-12: Effectif des agents du MID par direction régionale.....	55
Tableau III-13: Effectif des agents du MID par structure centrale.....	56
Tableau III-14: Effectifs des étudiants par cycle de formation selon le genre.....	57
Tableau III-15: Effectif des étudiants par type d'inscription selon le genre.....	57
Tableau III-16: Effectif des auditeurs libres par cycle de formation selon le genre.....	58
Tableau III-17: Effectif des étudiants inscrit à l'issue du concours direct par cycle de formation selon le genre.....	58
Tableau III-18: Effectif des étudiants inscrit à l'issue du concours professionnel par cycle de formation selon le genre.....	59
Tableau III-19: Effectif des étudiants en fin de cycle selon le genre.....	59
Tableau III-20: Effectif des étudiants sortants par cycle de formation selon le genre.....	60
Tableau III-21: Evolution des crédits alloués au MID (en milliard de F CFA).....	61
Tableau III-22: Évolution du budget par nature des dépenses (en milliard de F CFA).....	61
Tableau III-23: Évolution du budget des dépenses courantes (en milliard de F CFA).....	61
Tableau III-24: Évolution du budget d'investissement par source de financement (en milliard de F CFA).....	61

Tableau III-25: Évolution des dépenses d'investissement par source de financement (en milliard de F CFA).....	62
Tableau III-26: Évolution des investissements dans le secteur des infrastructures de transport (en milliard de FCFA) : montants investis uniquement par le ministère en charge des Infrastructures	62
Tableau III-27: Évolution des investissements par composante (en milliard de F CFA)	62
Tableau III-28: Évolution des investissements par types de route (en milliard de F CFA)*	62
Tableau III-29: Évolution des investissements des travaux par types de route (en milliard de F CFA)*	63
Tableau III-30: Évolution des investissements par types de travaux (en milliard de F CFA)	63
Tableau III-31: Évolution des investissements de l'entretien périodique par type de routes (en milliard de F CFA).....	64
Tableau III-32: Évolution des investissements de l'entretien courant du réseau classé par région (en milliard de F CFA).....	64
Tableau III-33: Évolution des investissements de l'entretien courant de pistes rurales par région (en million de F CFA).....	65
Tableau III-34: Évolution des investissements de construction et de bitumage (en milliard de F CFA)	65
Tableau III-35: Évolution des investissements de réhabilitation et renforcement (en milliard de F CFA)	65
Tableau III-36: Montant des dédommagements à travers les projets routiers (en millions de F CFA).....	66
Tableau III-37: Investissement pour les travaux connexes ou mesures d'accompagnement (en milliard de F CFA).....	66
Tableau III-38: Montant alloué aux campagnes de sensibilisation sur le VIH-SIDA à travers les projets routiers (en milliers).....	66
Tableau III-39: Montant des conventions accordées aux structures.....	66
Tableau III-40: Évolution des investissements par programme budgétaire.....	66
Tableau III-41 : Évolution des investissements d'entretien courant de voiries urbaines par région.....	67
Tableau IV-1: Nombre de nouveaux agréments techniques délivrés par catégorie selon le genre.....	69
Tableau IV-2: Nombre de renouvellement d'agrément techniques par catégorie selon le genre.....	69
Tableau IV-3: Nombre d'agréments techniques en cours de validité par catégorie selon le genre	70
Tableau IV-4: Nombre de marché public passé par type	72
Tableau IV-5: Nombre de contrats approuvés selon la catégorie d'agréments techniques et le genre ..	72
Tableau IV-6 : Nombre de contrat approuvés selon le type de travaux.....	73
Tableau IV-7: Nombre d'entreprises selon la performance.....	73
Tableau IV-8: Recettes de péages (en milliards FCFA).....	73
Tableau IV-9: Montant des taxes sur les produits pétroliers reversées au FSR-B (milliards).....	74

SIGLES ET ABREVIATIONS

AGETIB	: Agence des Travaux d'Infrastructures du Burkina
DAF	: Direction de l'Administration des Finances
DGER	: Direction Générale de l'Entretien Routier
DGESS	: Direction Générale des Etudes et des Statistiques Sectorielles
DGIR	: Direction Générale des Infrastructures Routières
DGNET	: Direction Générale de la Normalisation et des Etudes Techniques
DGPR	: Direction Générale du Pistes Rurales
DMP	: Direction des Marchés Publiques
DRH	: Direction des Ressources Humaines
DRI	: Direction Régionale des Infrastructures
ENTP	: Ecole Nationale des Travaux Publics
F CFA	: Franc de la Communauté Francophone d'Afrique
FSR-B	: Fond Spécial Routier du Burkina
IGB	: Institut Géographique du Burkina
INSD	: Institut National de la Statistique et de la Démographie
Km	: Kilomètre
MATDCS	: Ministère de l'Administration Territoriale, de la Décentralisation et de la Cohésion Sociale
MID	: Ministère des Infrastructures et du Désenclavement
nd	: non disponible
PNDES	: Plan National de Développement Économique et Social
PTDIU	: Projet de Transport et de Développement des Infrastructures Urbaines
PTR-HIMO	: Projet de Travaux Routiers à Haute Intensité de Main d'Œuvre
SP PST	: Secrétariat Permanent du Programme Sectoriel des Transports
SP-PIFAM	: Secrétariat Permanent des Projets d'Infrastructures Ferroviaires Aéroportuaires et Maritimes

NOTE METHODOLOGIQUE

L'annuaire statistique 2020 du Ministère des Infrastructures et du Désenclavement est élaboré par la Direction Générale des Etudes et des Statistiques Sectorielles (DGESS) avec l'appui financier de la Banque Mondiale à travers le Projet de Transport et de Développement des Infrastructures Urbaines (PTDIU). Cet annuaire est conçu pour compiler les données statistiques de sources administratives des directions centrales, déconcentrées et des structures rattachées du Ministère.

L'objectif recherché à travers la production de l'annuaire statistique est de fournir l'évolution des indicateurs ou des informations statistiques dans le secteur des infrastructures de transports.

La démarche suivante a été adoptée dans le cadre de l'élaboration de cet annuaire :

La DGESS, a organisé un atelier pour la conception méthodologique, la définition des indicateurs, l'élaboration des outils de collectes et la conception de la maquette de l'annuaire statistique dont les documents ont été validés par les différentes structures productrices de données.

A la suite de cet atelier, elle a assuré la collecte des données dans les structures centrales, déconcentrées et rattachées du Ministère.

Après la collecte et la centralisation des données, le traitement, l'apurement des données ont été effectués ; et un projet d'annuaire a été élaboré.

L'annuaire, ainsi élaboré, a été validé par les représentants des différentes structures productrices de données.

CHAPITRE I : DONNEES SUR LES INFRASTRUCTURES DE TRANSPORT

I.1 LES INFRASTRUCTURES ROUTIERES

Tableau I-1: Réseau routier (en km)

Réseau routier	Linéaire
Routes classées	15 272
Routes non classées	46 095
Total	61 367

Sources : -Décret N°2000-269/PRES/PM/MIHU portant classification des routes au Burkina Faso du 21 juin 2000 ;
-Répertoire général des pistes rurales, Juillet 1999

Tableau I-2: Linéaire de routes selon la classification administrative (en km)

Classe de route	Linéaire
Routes nationales	6 702
Routes régionales	3 577
Routes départementales	4 993
Ensemble	15 272

Source : Décret N°2000-269/PRES/PM/MIHU portant classification des routes au Burkina Faso du 21 juin 2000

Tableau I-3: Linéaire de routes par région (en km)

Régions	Linéaire
Boucle du Mouhoun	2088
Cascades	868
Centre	304
Centre-Est	929
Centre-Nord	1160
Centre-Ouest	1546
Centre-Sud	677
Est	1843
Hauts-Bassins	1516
Nord	1100
Plateau Central	641
Sahel	1495
Sud-Ouest	1107
Ajustement pour arrondi	-2
Ensemble	15272

Sources : -Décret N°2000-269/PRES/PM/MIHU portant classification des routes au Burkina Faso du 21 juin 2000 ;

Tableau I-4: Linéaire de routes nationales par région (en km)

Régions	Linéaire
Boucle du Mouhoun	697
Cascades	229
Centre	162
Centre-Est	572
Centre-Nord	476
Centre-Ouest	679
Centre-Sud	436
Est	959
Hauts-Bassins	658
Nord	396
Plateau Central	219
Sahel	724
Sud-Ouest	495
Burkina Faso	6 702

Source : Décret N°2000-269/PRES/PM/MIHU portant classification des routes au Burkina Faso du 21 juin 2000

Tableau I-5: Linéaire de routes régionales par région (en km)

Régions	Linéaire
Boucle du Mouhoun	649
Cascades	336
Centre	135
Centre-Est	143
Centre-Nord	301
Centre-Ouest	232
Centre-Sud	13
Est	370
Hauts-Bassins	571
Nord	135
Plateau Central	169
Sahel	250
Sud-Ouest	274
Burkina Faso	3 577

Source : Décret N°2000-269/PRES/PM/MIHU portant classification des routes au Burkina Faso du 21 juin 2000

Tableau I-6: Linéaire de routes départementales par région (en km)

Régions	Linéaire
Boucle du Mouhoun	742
Cascades	303
Centre	7
Centre-Est	214
Centre-Nord	383
Centre-Ouest	635
Centre-Sud	228
Est	514
Hauts-Bassins	287
Nord	569
Plateau Central	253
Sahel	521
Sud-Ouest	338
Burkina Faso	4 993

Source : Décret N°2000-269/PRES/PM/MIHU portant classification des routes au Burkina Faso du 21 juin 2000

Tableau I-7: Réseau routier selon la classification technique (en km)

Type de routes	2011	2012	2013	2014	2015	2016	2017	2018	2019	2020
Routes bitumées	3146	3146	3146	3533	3533	3533	3646	3650	3756	3833
Routes en terre moderne	199	199	199	199	199	199	141	141	141	141
Routes en terre ordinaire	2575	2575	2575	2227	2227	2227	2208	2205	2098	2022
Pistes améliorées de type A	3769	3769	3769	3769	3769	3769	3832	3832	3832	3832
Pistes améliorées de type B	3271	3271	3271	3233	3233	3233	3207	3207	3207	3207
Pistes ordinaires	2311	2311	2311	2311	2311	2311	2237	2237	2237	2237
Ensemble	15272	15272	15272	15272	15272	15272	15272	15272	15272	15272

Source : Direction Générale de la Normalisation et des Etudes Techniques

Tableau I-8: Route bitumée par an y compris les travaux en cours (en km)

Type de routes	2016	2017	2018	2019	2020
Linéaire des travaux routiers en cours	84,5	nd	58	215	159
Linéaire des tronçons achevés des travaux routiers en cours	nd	nd	55	96	40
Linéaire de routes bitumées réceptionnées	0	113	4	106	76,5
Linéaire de routes bitumées y compris les tronçons achevés des travaux en cours	84,55	nd	58	148	129

Source : Direction Générale des Etudes et des Statistiques Sectorielles à partir des données de DGIR et DGER

Tableau I-9: Linéaire de routes bitumées par région (en km)

Régions	2011	2012	2013	2014	2015	2016	2017	2018	2019	2020
Boucle du Mouhoun	149	149	149	370	370	370	370	370	461	461
Cascades	81	81	81	81	81	81	130	130	130	130
Centre	162	162	162	169	169	169	169	169	169	169
Centre-Est	240	240	240	240	240	240	240	244	244	255
Centre-Nord	205	205	205	205	205	205	205	205	221	221
Centre-Ouest	301	301	301	429	429	429	429	429	429	429
Centre-Sud	213	213	213	213	213	213	213	213	213	278
Est	412	412	412	412	412	412	412	412	412	412
Hauts-Bassins	651	651	651	651	651	651	651	651	651	651
Nord	115	115	115	115	115	115	173	173	173	173
Plateau Central	219	219	219	250	250	250	250	250	250	250
Sahel	113	113	113	113	113	113	113	113	113	113
Sud-Ouest	286	286	286	286	286	286	292	292	292	292
Burkina Faso	3146	3146	3146	3533	3533	3533	3646	3650	3756	3833

Source : Direction Générale de la Normalisation et des Etudes Techniques

Tableau I-10: Linéaire de routes bitumées par province (en km)

Provinces	2011	2012	2013	2014	2015	2016	2017	2018	2019	2020
Balé	66	66	66	66	66	66	66	66	66	66
Bam	40	40	40	40	40	40	40	40	56	56
Banwa	0	0	0	0	0	0	0	0	0	0
Bazèga	95	95	95	95	95	95	95	95	95	95
Bougouriba	97	97	97	97	97	97	97	97	97	97
Boulgou	139	139	139	139	139	139	139	143	143	154

Provinces	2011	2012	2013	2014	2015	2016	2017	2018	2019	2020
Gourma	233	233	233	233	233	233	233	233	233	233
Houet	196	196	196	196	196	196	196	196	196	196
Ioba	154	154	154	154	154	154	147	147	147	147
Kadiogo	142	142	142	135	135	135	135	135	135	135
KénéDougou	356	356	356	356	356	356	356	356	356	356
Komandjoari	234	234	234	234	234	234	234	234	234	234
Kompienga	54	54	54	54	54	54	54	54	54	54
Kossi	387	387	387	259	259	259	259	259	259	259
Koulpélgo	243	243	243	243	243	243	243	243	243	243
Kouritenga	192	192	192	192	192	192	192	192	192	192
Kourwéogo	81	81	81	81	81	81	81	81	81	81
Léraba	222	222	222	222	222	222	198	198	198	198
Loroum	145	145	145	145	145	145	145	145	145	145
Mouhoun	229	229	229	136	136	136	136	136	113	113
Nahouri	162	162	162	162	162	162	162	162	162	162
Namentenga	326	326	326	326	326	326	326	326	326	326
Nayala	381	381	381	381	381	381	381	381	328	328
Noumbiel	187	187	187	187	187	187	187	187	187	187
Oubritenga	221	221	221	190	190	190	190	190	190	190
Oudalan	433	433	433	433	433	433	433	433	433	433
Passoré	344	344	344	344	344	344	344	344	344	344
Poni	385	385	385	385	385	385	385	385	385	385
Sanguié	231	231	231	130	130	130	130	130	130	130
Sanmatenga	369	369	369	369	369	369	369	369	369	369
Séno	186	186	186	186	186	186	186	186	186	186
Sissili	487	487	487	487	487	487	487	487	487	487
Soum	444	444	444	444	444	444	444	444	444	444
Sourou	392	392	392	392	392	392	392	392	377	377
Tapoa	562	562	562	562	562	562	562	562	562	562
Tuy	313	313	313	313	313	313	313	313	313	313
Yagha	319	319	319	319	319	319	319	319	319	319
Yatenga	405	405	405	405	405	405	347	347	347	347
Ziro	227	227	227	227	227	227	227	227	227	227
Zonoma	92	92	92	92	92	92	92	92	92	92
Zoundweogo	154	154	154	154	154	154	154	154	154	89
Burkina Faso	12126	12126	12126	11739	11739	11739	11628	11625	11516	11296

Source : Direction Générale de la Normalisation et des Etudes Techniques

Tableau I-13: Linéaire des routes nationales selon la classification technique (en km)

	2011	2012	2013	2014	2015	2016	2017	2018	2019	2020
Routes bitumées	3107	3107	3107	3456	3456	3456	3514	3517	3623	3700
Routes en terre modernes	100	100	100	100	100	100	42	42	42	42
Routes en terre ordinaires	2303	2303	2303	1955	1955	1955	1942	1939	1832	1756
Pistes améliorées de type A	444	444	444	444	444	444	469	469	469	469
Pistes améliorées de type B	299	299	299	299	299	299	274	274	274	274
Pistes ordinaires	449	449	449	449	449	449	461	461	461	461
Ensemble	6702	6702	6702	6702	6702	6702	6702	6702	6702	6702

Source : Direction Générale de la Normalisation et des Etudes Techniques

Tableau I-14: Linéaire des routes régionales selon la classification technique (en km)

	2011	2012	2013	2014	2015	2016	2017	2018	2019	2020
Routes bitumées	33	33	33	33	33	33	82	82	82	82
Routes en terre modernes	0	0	0	0	0	0	0	0	0	0
Routes en terre ordinaires	165	165	165	165	165	165	165	165	165	165
Pistes améliorées de type A	1736	1736	1736	1736	1736	1736	1772	1772	1772	1772
Pistes améliorées de type B	486	486	486	486	486	486	486	486	486	486
Pistes ordinaires	1156	1156	1156	1156	1156	1156	1072	1072	1072	1072
Ensemble	3577	3577	3577	3577	3577	3577	3577	3577	3577	3577

Source : Direction Générale de la Normalisation et des Etudes Techniques

Tableau I-15: Linéaire des routes départementales selon la classification technique (en km)

	2011	2012	2013	2014	2015	2016	2017	2018	2019	2020
Routes bitumées	6	6	6	44	44	44	51	51	51	51
Routes en terre modernes	99	99	99	99	99	99	99	99	99	99
Routes en terre ordinaires	108	108	108	108	108	108	101	101	101	101
Pistes améliorées de type A	1588	1588	1588	1588	1588	1588	1590	1590	1590	1590
Pistes améliorées de type B	2486	2486	2486	2448	2448	2448	2448	2448	2448	2448
Pistes ordinaires	706	706	706	706	706	706	704	704	704	704
Ensemble	4993	4993	4993	4993	4993	4993	4993	4993	4993	4993

Source : Direction Générale de la Normalisation et des Etudes Techniques

Tableau I-16: Répertoire du réseau communautaire de l'UEMOA (CU) au Burkina Faso en 2020

Nom de la route communautaire	Classification nationale (RN, RR, RD)	Itinéraire	Linéaire bitumé (en km)	Linéaire non bitumé (en km)	Linéaire total (en km)
CU2A	RN01, RN04, RN08	Frontière du Mali - Orodora - Bobo-Dioulasso - Boromo - Ouagadougou - Zorgho - Koupela - Fada N'Gourma - Frt du Niger	872	0	872
CU7B	RN07	Frt de Côte-D'Ivoire - Banfora - Bobo-Dioulasso	154	0	154
CU08	RN05	Ouagadougou - Kombissiri - Pô - Frt du Ghana	164	0	164
CU09	RN16	Frt du Togo - Cinkassé - Tenkodogo - Koupéla	150	0	150
CU12	RN10	Bobo Dioulasso-Dédougou-Tougan-Ouahigouya	266	96	361
CU13	RN02	Ouagadougou - Boussé - Yako - Gourcy - Ouahigouya - Frt du Mali	242	0	242
CU14	RN03, RN23	Ouagadougou - Ziniaré - Kaya - Dori - Frt du Niger	321	0	321
CU15	RN19, RD08	Kantchari -Diapaga - Frt du Bénin	0	144	144
CU20	RN18	Frt du Bénin - Pama - Fada N'Gourma	148	0	148
CU22	RN12	Pâ - Dano - Diébougou - Gaoua - Frt Côte d'Ivoire	231	0	231

Nom de la route communautaire	Classification nationale (RN, RR, RD)	Itinéraire	Linéaire bitumé (en km)	Linéaire non bitumé (en km)	Linéaire total (en km)
CU25	RN14	Sakoinsé (Emb. RN01) - Koudougou - Dédougou - Nouna - Djibasso - Frt du Mali	313	0	313
CU26	RN06	Ouagadougou - Sapouy - Léo - Frt du Ghana	174	0	174
CU27	RN09	Bobo Dioulasso - Koundougou - Frt du Mali	121	0	121
Total linéaire			3156	240	3395

Source : Direction Générale de la Normalisation et des Etudes Techniques

Tableau I-17: Etat des routes communautaires de l'UEMOA (CU) en 2020 (en km)

Route communautaire	Etat				Total
	Bon	Moyen	Mauvais	En travaux	
CU2A	334	187	130	221	872
CU7B	81	73	0	0	154
CU08	164	0	0	0	164
CU09	150	0	0	0	150
CU12	88	177	0	96	361
CU13	58	139	0	45	242
CU14	36	285	0	0	321
CU15	0	0	0	144	144
CU20	0	44	104	0	148
CU22	0	174	57	0	231
CU25	271	0	0	42	313
CU26	0	110	0	64	174
CU27	0	0	121	0	121
Total	1182	1190	412	611	3395

Source : Direction Générale de la Normalisation et des Etudes Techniques

Tableau I-18: Programme d'entretien courant (programmation annuelle) de routes par région (en km)

	2015	2016	2017	2018	2019*	2020
Boucle du Mouhoun	165	973,84	970	0	1125,56	0
Cascades	15	272,27	552	0	787,98	0
Centre	14	114,74	138	0	476,75	0
Centre-Est	81	112,52	166	0	296	0
Centre-Nord	306	531,32	315	0	710,60	0
Centre-Ouest	155	112,24	93	0	1269,93	0

Centre-Sud	195	173,84	186	0	649,97	0
Est	120	1452,66	1 721	0	523,48	0
Hauts-Bassins	145	477,30	188	0	1237,51	0
Nord	235	764,77	845	0	858,26	0
Plateau Central	12	157,98	89	0	453,433	0
Sahel	225	515,39	342	0	1489,47	0
Sud-Ouest	102	354,90	122	0	1202,964	0
Ensemble	1770	6113,77	5 727	0	11081,912	0

Source : Direction Générale de l'Entretien Routier

Tableau I-19: Linéaire de routes entretenues par l'entretien courant par région (en km)

	2015	2016	2017	2018	2019*	2020
Boucle du Mouhoun	165	0	821,43	0	613,05	760,88
Cascades	0	0	217,33	0	145,68	0
Centre	14	0	110,08	0	96,54	430,16
Centre-Est	81	0	108,55	0	322,93	841,00
Centre-Nord	306	0	529,09	0	273,11	0
Centre-Ouest	155	0	140,29	0	537,14	1523,55
Centre-Sud	195	0	162,69	0	246,91	0
Est	120	0	1184,65	0	589,96	0
Hauts-Bassins	145	0	477,30	0	424,57	1358
Nord	235	0	622,98	0	230,67	842,86
Plateau Central	12	0	130,26	0	173,10	438,63
Sahel	225	0	506,58	0	434,90	0
Sud-Ouest	102	0	324,66	0	425,74	0
Ensemble	1755	0	5335,88	0	4514,29	6195,08

Source : Direction Générale de l'Entretien Routier

Tableau I-20: Programme d'entretien périodique de routes par région (en km)

	2019	2020
Boucle du Mouhoun	48	0
Cascades	99,108	0
Centre	31,159	0
Centre-Est	329	0
Centre-Nord	60	0
Centre-Ouest	190	0
Centre-Sud	111,121	0
Est	41	0

	2019	2020
Hauts-Bassins	47,157	0
Nord	63	0
Plateau Central	86,555	0
Sahel	-	0
Sud-Ouest	97	0
Ensemble	1 203,10	0

Source : Direction Générale de l'Entretien Routier

Tableau I-21: Linéaire de routes entretenues par l'entretien périodique par région (en km)

	2014	2015	2016	2017	2018	2019	2020
Boucle du Mouhoun	199	0	0	156	0	94	0
Cascades	56	0	0	77	0	75	0
Centre	19	0	0	30	2	0	0
Centre-Est	108	0	0	134	0	60	0
Centre-Nord	36	0	0	121	0	118	0
Centre-Ouest	124	0	0	177	9	46	0
Centre-Sud	77	0	0	20	0	20	25
Est	154	0	0	0	0	0	0
Hauts-Bassins	6	0	0	12	0	0	0
Nord	48	0	0	93	0	0	0
Plateau Central	59	0	0	121	0	82	313,05
Sahel	46	0	0	0	90	0	0
Sud-Ouest	0	0	0	0	0	0	0
Ensemble	932	0	0	941	101	495	338,05

Source : Direction Générale de l'Entretien Routier

Tableau I-22: Linéaire de routes bitumées renforcées/réhabilitées (en km)

Type de routes	2020
Linéaire de routes en besoin de renforcement/réhabilitation	2271,9
Linéaire de routes bitumées renforcées/réhabilitées en cours	214
Linéaire des tronçons achevés des travaux en cours	130,5
Linéaire de routes bitumées renforcées/réhabilitées réceptionnées	0

Source : DGESS à partir des données de DGIR et DGER

Tableau I-23: Evolution de l'état du réseau routier (en %)

Etat	2011	2012	2013	2014	2015	2016	2017	2018	2019	2020
Bon	20,76	21,04	16,48	23,38	23,43	30,07	10,04	10,1	8,63	12,69
Moyen	60,06	59,71	65,95	54,58	54,58	54,58	31,04	31,04	29,94	26,94
Mauvais	17,36	16,44	15,34	14,66	14,61	13,97	56,20	55,73	46,39	47,43
En travaux	1,82	2,82	2,23	7,38	7,38	1,38	2,73	3,13	15,03	12,93

Source : Direction Générale de la Normalisation et des Etudes Techniques

Tableau I-24: Evolution de l'état du réseau routier dans la Boucle du Mouhoun (en km)

Etat	2017	2018	2019	2020
Bon	274,75	281,74	362,91	362,91
Moyen	409,66	409,66	409,66	359,71
Mauvais	1189,26	1182,27	1061,32	1 080,51
En travaux	214,36	214,36	254,14	284,9
Total	2088,03	2088,03	2088,03	2 088,03

Source : Direction Générale de la Normalisation et des Etudes Techniques

Tableau I-25: Evolution de l'état du réseau routier dans les Cascades (en km)

Etat	2017	2018	2019	2020
Bon	155,47	155,47	56,34	130,04
Moyen	103,61	103,61	103,61	138,99
Mauvais	609,73	609,73	483,90	500,65
En travaux	0,00	0,00	224,96	99,13
Total	868,80	868,80	868,80	868,8

Source : Direction Générale de la Normalisation et des Etudes Techniques

Tableau I-26: Evolution de l'état du réseau routier dans le Centre (en km)

Etat	2017	2018	2019	2020
Bon	57,00	57,00	94,25	37
Moyen	112,00	112,00	51,87	89,12
Mauvais	134,63	134,63	134,63	134,63
En travaux	0,00	0,00	22,88	42,88
Total	303,63	303,63	303,63	303,63

Source : Direction Générale de la Normalisation et des Etudes Techniques

Tableau I-27: Evolution de l'état du réseau routier dans le Centre-Est (en km)

Etat	2017	2018	2019	2020
Bon	50,77	54,18	34,34	343,23
Moyen	347,94	347,94	347,94	131,09
Mauvais	380,34	376,93	259,53	301,67
En travaux	149,78	149,78	287,01	152,84
Total	928,83	928,83	928,83	928,83

Source : Direction Générale de la Normalisation et des Etudes Techniques

Tableau I-28: Evolution de l'état du réseau routier dans le Centre-Nord (en km)

Etat	2017	2018	2019	2020
Bon	43,92	43,92	0,00	18,205
Moyen	530,13	530,13	479,36	283,66
Mauvais	586,18	586,18	489,86	564,607
En travaux	0,00	0,00	191,01	293,76
Total	1160,23	1160,23	1160,23	1160,23

Source : Direction Générale de la Normalisation et des Etudes Techniques

Tableau I-29: Evolution de l'état du réseau routier dans le Centre-Ouest (en km)

Etat	2017	2018	2019	2020
Bon	211,09	211,09	189,20	436,98
Moyen	551,62	551,62	529,51	813,93
Mauvais	764,82	764,82	608,99	166,74
En travaux	17,54	17,54	217,37	127,42
Total	1545,07	1545,07	1545,07	1545,07

Source : Direction Générale de la Normalisation et des Etudes Techniques

Tableau I-30: Evolution de l'état du réseau routier dans le Centre-Sud (en km)

Etat	2017	2018	2019	2020
Bon	182,90	182,9	182,9	204,09
Moyen	150,91	150,91	150,91	150,91
Mauvais	342,76	342,76	272,6	249,3
En travaux	0,00	0	70,16	72,27
Total	676,58	676,58	676,58	676,58

Source : Direction Générale de la Normalisation et des Etudes Techniques

Tableau I-31: Evolution de l'état du réseau routier dans l'Est (en km)

Etat	2017	2018	2019	2020
Bon	174,84	174,84	16,68	166,08
Moyen	447,56	447,56	447,56	171,6
Mauvais	1220,09	1160,09	674,88	1010,92
En travaux	0,00	60,00	703,38	493,89
Total	1842,49	1842,49	1842,49	1842,49

Source : Direction Générale de la Normalisation et des Etudes Techniques

Tableau I-32: Evolution de l'état du réseau routier dans les Hauts-Bassins (en km)

Etat	2017	2018	2019	2020
Bon	169,10	169,10	169,10	123,5
Moyen	478,04	478,04	478,04	566,99
Mauvais	869,15	869,15	863,19	819,84
En travaux	0,00	0,00	5,96	5,96
Total	1516,29	1516,29	1516,29	1516,29

Source : Direction Générale de la Normalisation et des Etudes Techniques

Tableau I-33: Evolution de l'état du réseau routier dans le Nord (en km)

Etat	2017	2018	2019	2020
Bon	120,04	120,04	120,04	75
Moyen	558,93	558,93	558,93	558,93
Mauvais	385,99	385,99	312,04	273,67
En travaux	35,70	35,70	109,65	193,05
Total	1100,66	1100,66	1100,66	1100,66

Source : Direction Générale de la Normalisation et des Etudes Techniques

Tableau I-34: Evolution de l'état du réseau routier dans le Plateau Central (en km)

Etat	2017	2018	2019	2020
Bon	92,63	92,63	92,63	41,31
Moyen	336,38	336,38	301,52	324,85
Mauvais	211,44	211,44	211,44	185,44
En travaux	0,00	0,00	34,86	88,86
Total	640,45	640,45	640,45	640,45

Source : Direction Générale de la Normalisation et des Etudes Techniques

Tableau I-35: Evolution de l'état du réseau routier dans le Sahel (en km)

Etat	2017	2018	2019	2020
Bon	0,00	0,00	0,00	0,00
Moyen	252,61	252,61	252,61	112,63
Mauvais	1241,91	1241,91	1156,87	1261,49
En travaux	0,00	0,00	85,04	120,4
Total	1494,53	1494,53	1494,53	1494,53

Source : Direction Générale de la Normalisation et des Etudes Techniques

Tableau I-36: Evolution de l'état du réseau routier dans le Sud-Ouest (en km)

Etat	2017	2018	2019	2020
Bon	0,00	0,00	0,00	0,00
Moyen	460,88	460,88	460,88	412,23
Mauvais	645,57	645,57	579,36	694,22
En travaux	0,00	0,00	66,21	0,00
Total	1106,45	1106,45	1106,45	1106,45

Source : Direction Générale de la Normalisation et des Etudes Techniques

Tableau I-37: Evolution de l'état des routes nationales par type (en km)

Etat	Type de routes	2017	2018	2019	2020
Bon	Route bitumée	979,50	982,91	1130,43	1357,884
	Route en terre	0,00	0,00	0,00	32,534
Moyen	Route bitumée	1910,50	1910,50	1742,62	1419,416
	Route en terre	329,26	329,26	329,26	389,406
Mauvais	Route bitumée	473,78	473,79	219,46	434,211
	Route en terre	2591,63	2 528,22	1652,08	1624,382
En travaux	Route bitumée	149,78	149,78	530,82	488,532
	Route en terre	267,60	327,6	1097,38	955,683
Total	Route bitumée	3513,56	3516,97	3623,33	3700,04
	Route en terre	3188,49	3185,08	3078,72	3002,01

Source : Direction Générale de la Normalisation et des Etudes Techniques

Tableau I-38: Evolution de l'état des routes régionales par type (en km)

Etat	Type de routes	2017	2018	2019	2020
Bon	Route bitumée	40,19	40,19	40,19	48,75
	Route en terre	227,92	227,92	6	201,74
Moyen	Route bitumée	33,11	33,11	33,11	33,11
	Route en terre	957,87	957,87	957,87	1073,96
Mauvais	Route bitumée	8,56	8,56	8,56	0
	Route en terre	2309,20	2309,20	2221,5	1994,25
En travaux	Route bitumée	0,00	0,00	0,00	0,00
	Route en terre	0,00	0,00	309,62	225,04
Total	Route bitumée	81,87	81,87	81,87	81,87
	Route en terre	3494,99	3494,99	3494,99	3494,99

Source : Direction Générale de la Normalisation et des Etudes Techniques

Tableau I-39: Evolution de l'état des routes départementales par type (en km)

Etat	Type de routes	2017	2018	2019	2020
Bon	Route bitumée	12,33	12,33	12,33	0,00
	Route en terre	272,57	279,56	129,44	297,45
Moyen	Route bitumée	19,50	19,5	19,5	31,83
	Route en terre	1490,04	1490,04	1490,04	1166,92
Mauvais	Route bitumée	18,84	18,84	18,84	18,84
	Route en terre	3179,86	3172,87	2964,86	3171,98
En travaux	Route bitumée	0,00	0,00	0,00	0,00
	Route en terre	0,00	0,00	358,12	306,12
Total	Route bitumée	50,67	50,67	50,67	50,67
	Route en terre	4942,47	4942,47	4942,47	4942,47

Source : Direction Générale de la Normalisation et des Etudes Techniques

Tableau I-40: Nombre de communes par région en 2020

Régions	Nombre de communes
Boucle du Mouhoun	47
Cascades	17
Centre	7
Centre-Est	30
Centre-Nord	28
Centre-Ouest	38
Centre-Sud	19
Est	27
Hauts-Bassins	33
Nord	31
Plateau Central	20
Sahel	26
Sud-Ouest	28
Ensemble	351

Source : DGESS/MATDCS

Tableau I-41: Nombre de communes reliées au chef-lieu de province par au moins une route ou piste praticable en toute saison de l'année par région

Régions	2011	2012	2013	2014	2015	2016	2017	2018	2019	2020*
Boucle du Mouhoun	7	7	7	7	10	10	37	37	22	39
Cascades	nd	nd	nd	10	9	9	4	4	15	17
Centre	5	5	5	5	5	5	6	6	6	6
Centre-Est	nd	nd	nd	27	27	27	16	18	26	28
Centre-Nord	nd	nd	nd	nd	nd	24	15	15	16	19
Centre-Ouest	nd	nd	nd	nd	29	29	31	31	31	34
Centre-Sud	nd	nd	nd	19	19	19	13	14	16	19
Est	27	27	27	27	27	27	19	19	17	18
Hauts-Bassins	14	14	14	16	16	16	17	17	16	33
Nord	nd	nd	nd	nd	20	20	15	15	22	29
Plateau Central	19	19	19	19	19	19	16	16	14	17
Sahel	nd	nd	nd	nd	nd	nd	15	15	15	19
Sud-Ouest	24	24	24	24	24	24	25	25	24	27
Burkina Faso	nd	nd	nd	nd	nd	nd	229	232	240	305

Sources : Directions Régionales des Infrastructures et du Désenclavement

(*) : En 2020, les communes chefs-lieux de province sont prises en compte dans les communes reliées

Tableau I-42: Évolution du linéaire de voiries bitumées par régions (en km)

Régions	2011	2012	2013	2014	2015	2016	2017	2018	2019	2020
Boucle du Mouhoun	1,8	1,8	1,8	26,2	26,2	26,2	26,2	26,2	26,2	28,4
Cascades	5,6	5,6	5,6	5,6	5,6	5,6	5,6	5,6	5,6	67,8
Centre	165	254	254	350	450	460	460	496,25	505,9	525,7
Centre-Est	6,9	6,9	6,9	6,9	6,9	6,9	6,9	6,9	54,6	61,9
Centre-Nord	9	9	9	9	9	62,3	62,3	62,3	62,3	62,3
Centre-Ouest	2,2	31,8	31,8	31,8	31,8	31,8	31,8	31,8	40,8	40,8
Centre-Sud	0	0	9,6	9,6	9,6	9,6	9,6	57,6	57,6	57,6
Est	19,5	19,5	19,5	19,5	19,5	19,5	19,5	19,5	23,8	23,8
Hauts-Bassins	83,4	83,4	83,4	83,4	100,3	100,3	103,3	107,8	107,8	107,8
Nord	nd	nd	nd	nd	22,6	22,6	22,6	22,6	22,6	22,6
Plateau Central	5,1	5,1	7,9	7,9	7,9	7,9	7,9	7,9	12,4	12,4
Sahel	0	0	15	15	16	16	16	16	16,0	16
Sud-Ouest	3,9	3,9	3,9	3,9	3,9	3,9	55,9	55,9	55,9	55,9
Ensemble					709,3	772,6	827,6	916,35	991,5	1083,0

Sources : DGESS à partir des données des DRID, de la DGIR et de l'Agetib

Tableau I-43: Linéaire de voiries aménagées par année et par régions (en km)

Régions	2017	2018	2019	2020
Boucle du Mouhoun	0	0	0	2,2
Cascades	0	0	0	62,2
Centre	0	36,25	9,6	19,8
Centre-Est	0	0	47,67	7,3
Centre-Nord	0	0	0	0,0
Centre-Ouest	0	0	9	0,0
Centre-Sud	0	48	0	0,0
Est	0	0	4,344	0,0
Hauts-Bassins	3	4,5	0	0,0
Nord	0	0	0	0,0
Plateau Central	0	0	4,52	0,0
Sahel	0	0	0	0,0
Sud-Ouest	52	0	0	0,0
Ensemble	55	88,75	75,134	91,5

Sources : DGESS à partir des données des DRID, de la DGIR et de l'Agetib

Tableau I-44: Nombre de chantiers suivi par type de travaux

	2015	2016	2017	2018	2019	2020
Entretien périodique	-	3	5	7	-	2
Construction et bitumage	10	11	15	15	19	8
Réhabilitation/Renforcement	2	4	2	2	-	18
Aménagement de pistes rurales	10	12	15	10	5	1
Construction d'ouvrages	-	1	1	1	2	16
Etudes géotechniques	2	4	5	4	8	0

Source : Laboratoire National du Bâtiment et des Travaux Publics

Tableau I-45: Nombre de contrats réalisés en 2020

Type de travaux	Nombre de contrats réalisés
Entretien courant	
Entretien périodique	
Construction et bitumage	36
Réhabilitation/Renforcement	
Aménagement de pistes rurales	
Construction d'ouvrages	0
Construction de bâtiment	33
Etude de sol de fondation	1749
Expertise de bâtiment	6
Etudes géotechniques	13
Total	1837

Source : Laboratoire National du Bâtiment et des Travaux Publics

Tableau I-46: Nombre de structures déconcentrées du LNBTP par région

Régions	2018	2019	2020
Boucle du Mouhoun	0	0	0
Cascades	0	0	0
Centre	0	0	0
Centre-Est	0	0	0
Centre-Nord	0	0	0
Centre-Ouest	0	0	0
Centre-Sud	0	0	0
Est	0	0	0
Hauts-Bassins	1	1	1
Nord	0	0	0
Plateau Central	0	0	0
Sahel	0	0	0

Régions	2018	2019	2020
Sud-Ouest	0	0	0
Burkina Faso	1	1	1

Source : Laboratoire National du Bâtiment et des Travaux Publics

Tableau I-47: Nombre d'études de projets réalisés par type de travaux

Etat	2017	2018	2019	2020
Bitumage	2	2	4	3
Renforcement et réhabilitation	2	0	2	2
Entretien périodique	0	0	0	0
Piste rurale	0	0	4	0
Ouvrages	0	0	1	0
Ensemble	4	2	10	5

Source : Direction Générale de la Normalisation et des Etudes Techniques

Tableau I-48: Linéaire de routes étudiées par type de travaux (en km)

Etat	2017	2018	2019	2020
Bitumage	225	475	202,94	471,04
Renforcement et réhabilitation	49	0	311	285
Entretien périodique	0	0	0	0
Piste rurale	0	0	400	0

Source : Direction Générale de la Normalisation et des Etudes Techniques

Tableau I-49: Taux d'accroissement du trafic sur le réseau routier classé (en %)

	2011	2012	2013	2014	2015	2016	2017	2018	2019	2020*
Routes bitumées	5,6	9,5	9,8	16,3	9,7	9,6	9,55	4,31	7,08	nd
Routes en terre moderne	-2	-2,7	6,8	36,3	24,5	18,8	7,68	-1,98	14,01	nd
Routes en terre ordinaire	1,1	8,6	4,9	14,4	10,7	13,5	-3,18	2,56	29,99	nd
Pistes améliorées de type A	-3,8	13,3	2,5	6,1	8,7	10,8	-1,23	2,95	-3,52	nd
Pistes améliorées de type B	-13,2	0,3	12,7	14,6	13,6	13,9	8,50	2,75	-2,21	nd
Pistes ordinaires	-23,1	5	14,3	6,3	11,4	6,3	4,13	1,01	-1,26	nd

Source : Direction Générale de la Normalisation et des Etudes Techniques

(*) : L'opération de comptage du trafic routier n'a pas pu se dérouler, d'où les « nd »

Tableau I-50: Proportion du trafic poids lourd sur le réseau routier classé (en %)

	2011	2012	2013	2014	2015	2016	2017	2018	2019	2020*
Routes bitumées	34	32	36	36	37	35	41	36	42	nd
Routes en terre moderne	34	37	39	44	45	43	38	32	36	nd
Routes en terre ordinaire	32	31	35	34	32	32	33	34	33	nd
Pistes améliorées de type A	34	31	35	33	29	31	32	30	28	nd
Pistes améliorées de type B	29	24	35	32	33	30	38	33	32	nd
Pistes ordinaires	35	32	36	40	31	34	32	35	44	nd

Source : Direction Générale de la Normalisation et des Etudes Techniques

(*) : L'opération de comptage du trafic routier n'a pas pu se dérouler, d'où les « nd »

Tableau I-51: travaux connexes réalisés par les projets routiers

	2017	2018	2019	2020
Education				
Nombre de salles de classes construites	83	0	3	0
Clôtures (ml)	3500	0	29 189	22423
Réfection d'école	3	0	0	0
Latrine	9	0	0	0
Magasin	18	0	0	0
Bureau d'école	19	0	4	0
Santé				
Nombre de centres de santé construits	12	0	0	0
Incinérateur	1	0	0	0
Environnement				
Nombre d'arbres plantés	0	3850	20650	4242
Aire de repos	1	0	0	0
Espace vert	4	0	-	0
Sécurité				
Brigade de gendarmerie	1	0	0	0
Social				

Forages	15	1	30	18
Maison des jeunes	NA	NA	1	0
Maisons de la femme	2	0	0	0
Logement F3	3	0	0	0
Dortoir	0	1	0	0

Source : DGESS à partir des données des structures suivantes : DGIR; Agetib ; DGER et DGPR.

Tableau I-52: Localités desservies par des nouvelles routes et pistes rurales par année et par région

Régions	2017	2018	2019	2020
Boucle du Mouhoun	13	8	8	18
Cascades	18	0	0	0
Centre	12	3	0	0
Centre-Est	9	12	0	10
Centre-Nord	8	7	0	0
Centre-Ouest	8	26	0	9
Centre-Sud	24	0	0	11
Est	35	6	15	6
Hauts-Bassins	22	6	0	0
Nord	24	9	0	12
Plateau Central	46	16	21	0
Sahel	2	19	0	5
Sud-Ouest	14	0	0	0
Burkina Faso	235	112	44	71

Source : DGESS à partir des données de PTR-HIMO, DGIR, DGPR

Tableau I-53: Nombre de chantiers affectés et/ou arrêtés pour cause d'insécurité par type de travaux et par régions

2020							
Régions	Etude	Bitumage	Renforcement et réhabilitation	Entretien périodique	Entretien courant	Piste rurale	Ouvrages
Boucle du Mouhoun	0	1	0	0	4	0	0
Cascades	0	0	0	0	0	0	0
Centre	0	0	0	0	0	0	0
Centre-Est	1	0	0	0	0	0	0
Centre-Nord	0	0	0	0	3	2	0
Centre-Ouest	0	0	0	0	0	0	0
Centre-Sud	0	0	0	0	0	0	0
Est	2	1	0	0	2	4	0
Hauts-Bassins	0	0	0	0	0	0	0
Nord	1	0	0	0	3	0	0
Plateau Central	0	0	0	0	0	0	0
Sahel	1	1	0	0	2	4	0
Sud-Ouest	0	0	0	0	0	0	0
Burkina Faso	5	3	0	0	14	10	0

Source : DGESS à partir des données de la DGIR ; DGPR ; DGER ; DGNET

Tableau I-54: Nombre de ralentisseurs par route bitumée

Route bitumée	2016	2017	2018	2019	2020*
Route nationale N°1	144	162	162	156	nd
Route nationale N°2	90	90	90	83	nd
Route nationale N°3	120	104	104	122	nd
Route nationale N°4	108	108	108	108	nd
Route nationale N°5	68	56	56	31	nd
Route nationale N°6	45	47	47	47	nd
Route nationale N°7	51	56	56	31	nd
Route nationale N°8	42	43	43	43	nd
Route nationale N°9	37	43	43	43	nd
Route nationale N°10	30	32	32	41	nd
Route nationale N°12	53	58	58	58	nd
Route nationale N°13	7	6	6	6	nd
Route nationale N°14	59	59	59	44	nd
Route nationale N°15	5	5	5	5	nd
Route nationale N°16	14	34	34	65	nd
Route nationale N°17	11	8	8	8	nd
Route nationale N°18	26	26	26	26	nd
Route nationale N°19	12	12	12	12	nd
Route nationale N°20		3	3	0	nd
Route nationale N°21	6	8	8	6	nd
Route nationale N°22	91	68	68	68	nd
Route nationale N°23	19	19	19	19	nd
Route nationale N°27	83	89	89	55	nd
Route nationale N°28			3	3	nd
Route nationale N°29	8	6	6	11	nd
Route Régionale 18	3	3	3	3	nd
Route Régionale 21	12	13	13	13	nd
Route Départementale 40	30	30	30	43	nd
Ensemble	1174	930	930	1150	nd

Source : Direction Générale des Etudes et des Statistiques Sectorielles (Comptage)

(*) : Le dénombrement du nombre de ralentisseur n'a pas pu s'effectuer, d'où les « nd ».

Tableau I-55: Nombre d'emplois créés par type de travaux routiers selon le genre

Structure	Sexe	2017	2018	2019	2020
Entretien courant	H	2 461	217	0	2215
	F	262	16	0	212
Entretien Périodique	H	1 450	217	1357	180
	F	119	16	33	10
Construction et bitumage	H	1758	1932	6580	7543
	F	74	81	99	348
Réhabilitation et renforcement	H	289	1367	0	0
	F	6	65	0	0
Aménagement de pistes rurales	H	11610	7326	0	14440
	F	1290	814	0	760
Travaux HIMO	H	9709	6612	2986	832
	F	15841	10788	7239	1248
Construction d'ouvrages	H	Nd	Nd	92	136
	F	Nd	Nd	2	13
Etudes	H	NA	NA	NA	220
	F	NA	NA	NA	58
Gardiennage de barrières de pluies	H	NA	NA	NA	606
	F	NA	NA	NA	3
Ensemble	H	27 277	17 671	11015	26172
	F	17 592	11 780	11473	2652

Sources : DGESS à partir des données de DGIR, DGPR, PTR-HIMO, DGER, DGNET et Agetib

Tableau I-56: Nombre de personnes dédommagées à travers les projets routiers

	2011	2012	2013	2014	2015	2016	2017	2018	2019	2020
Nombre de personnes dédommagées	750	125	1950	35	19	302	977	2104	20	0

Source : Direction de l'Administration des Finances/MID

Tableau I-57: Nombre de campagnes de sensibilisation sur le VIH-SIDA à travers les projets routiers

	2011	2012	2013	2014	2015	2016	2017	2018	2019	2020
Nombre de campagnes de sensibilisation	8	10	25	5	5	7	81	58	53	116

Sources : DGESS à partir des données de DGIR, DGPR, DGER et Agetib

Tableau I-58: Linéaire de pistes rurales inventoriées par région

Régions	Linéaire
Boucle du Mouhoun	4 862
Cascades	1 496
Centre	933
Centre-Est	4 479
Centre-Nord	4 271
Centre-Ouest	3 864
Centre-Sud	2 781
Est	5 869
Hauts-Bassins	3 112
Nord	3 789
Plateau Central	2 469
Sahel	4 581
Sud-Ouest	3 589
Ensemble	46 095

Source : Répertoire général des pistes rurales, Juillet 1999

Tableau I-59: Linéaire de pistes rurales inventoriées par province (en km)

Provinces	Linéaire	Provinces	Linéaire	Provinces	Linéaire
Balé	539	Komandjoari	252	Passoré	1 457
Bam	757	Kompienga	320	Poni	1 162
Banwa	553	Kossi	852	Sanguié	494
Bazèga	1 330	Koulpélgo	1 251	Sanmatenga	2 626
Bougouriba	463	Kouritenga	1 288	Séno	1 192
Boulgou	1 940	Kourwéogo	496	Sissili	892
Boulkiémdé	1 574	Léraba	309	Soum	1 828
Comoé	1 187	Loroum	670	Sourou	1 237
Ganzourgou	1 382	Mouhoun	1 009	Tapoa	1 923
Gnagna	1 947	Nahouri	419	Tuy	685
Gourma	1 427	Namentenga	888	Yagha	840
Houet	1 231	Nayala	672	Yatenga	1 277
Ioba	887	Noumbiel	1 077	Ziro	904
Kadiogo	933	Oubritenga	591	Zondoma	385
KénéDougou	1 196	Oudalan	721	Zoundweogo	1 032
Ensemble		46 095			

Source : Répertoire général des pistes rurales, Juillet 1999

Tableau I-60: Evolution du linéaire de pistes rurales aménagées par région (en km)

Régions	2011	2012	2013	2014	2015	2016	2017	2018	2019	2020
Boucle du Mouhoun	1629	1689	1689	1689	1704	1789	1859	1888	1928	1995
Cascades	495	608	750	847	847	884	884	922	922	922
Centre	524	539	539	539	539	560	581	610	610	610
Centre-Est	1044	1072	1072	1112	1112	1131	1150	1178	1186	1216
Centre-Nord	336	353	353	353	385	444	492	497	497	497
Centre-Ouest	626	633	665	665	665	687	728	790	817	848
Centre-Sud	798	820	820	851	851	949	1047	1094	1094	1111
Est	1620	1664	1742	1780	1780	1894	2045	2099	2124	2149
Hauts-Bassins	1153	1215	1264	1312	1325	1422	1526	1589	1589	1589
Nord	742	760	781	794	812	953	1109	1171	1173	1197
Plateau Central	1225	1256	1256	1256	1267	1499	1738	1882	1882	1882
Sahel	242	242	289	289	301	323	344	440	459	471
Sud-Ouest	706	722	738	754	754	805	872	875	875	875
Ensemble	11140	11573	11958	12241	12342	13340	14375	15035	15156	15362

Source : Direction Générale des Pistes Rurales

Tableau I-61: Evolution du linéaire de pistes rurales aménagées par province (en km)

Provinces	2016	2017	2018	2019	2020	Provinces	2016	2017	2018	2019	2020
Balé	297	323	334	334	334	Mouhoun	530	530	530	530	556
Bam	43	57	58	58	58	Nahouri	88	186	233	233	233
Banwa	491	491	491	491	491	Namentenga	41	41	41	41	41
Bazèga	380	380	380	380	380	Nayala	122	150	162	189	216
Bougouriba	115	182	185	185	185	Noumbiel	58	58	58	58	58
Boulgou	406	416	431	434	457	Oubritenga	433	433	433	433	433
Boulkièmdé	268	281	301	313	335	Oudalan	0	1	7	14	14
Comoé	380	380	380	380	380	Passoré	314	346	359	361	361
Ganzourgou	920	1031	1098	1098	1098	Poni	252	252	252	252	252
Gnagna	467	511	527	527	527	Sanguié	252	268	292	306	315
Gourma	608	617	620	620	620	Sanmatenga	360	394	398	398	398
Houet	734	806	850	850	850	Séno	85	95	141	141	141
Ioba	379	379	379	379	379	Sissili	110	117	128	128	128
Kadiogo	560	581	610	610	610	Soum	154	160	185	197	209
KénéDougou	476	494	505	505	505	Sourou	160	160	160	173	187
Komandjoari	467	467	467	467	467	Tapoa	198	296	331	356	381
Kompienga	154	154	154	154	154	Tuy	213	227	235	235	235
Kossi	188	204	210	210	210	Yagha	84	88	107	107	107
Koulpélgo	254	263	276	281	288	Yatenga	259	361	401	401	425
Kouritenga	471	471	471	471	471	Ziro	57	62	69	69	69
Kourwéogo	145	273	350	350	350	Zondoma	122	122	122	122	122
Léraba	504	504	542	542	542	zoundweogo	481	481	481	481	498
Loroum	259	282	291	291	291	Ensemble	1333	1437	1503	1515	1536
							9	5	5	6	2

Source : Direction Générale des Pistes Rurales

Tableau I-62: Linéaire de pistes rurales aménagées par région et par années (en km)

Régions	2011	2012	2013	2014	2015	2016	2017	2018	2019	2020
Boucle du Mouhoun	18	60	0	0	15	85	70	29	40	67
Cascades	0	113	142	97	0	37	0	38	0	0
Centre	36	15	0	0	0	21	21	29	0	0
Centre-Est	0	28	0	40	0	19	19	28	8	30
Centre-Nord	0	17	0	0	32	59	48	5	0	0
Centre-Ouest	10	7	32	0	0	22	41	62	27	31
Centre-Sud	34	22	0	31	0	98	98	47	0	17
Est	9	44	78	38	0	114	151	54	25	25
Hauts-Bassins	0	62	49	48	13	97	104	63	0	0
Nord	41	18	21	13	18	141	156	62	2	24
Plateau Central	0	31	0	0	11	232	239	144	0	0
Sahel	0	0	0	0	12	22	21	96	19	12
Sud-Ouest	0	16	16	16	0	51	67	3	0	0
Ensemble	148	433	338	283	101	998	1035	660	121	206

Source : Direction Générale des Pistes Rurales

Tableau I-63: Linéaire de pistes rurales aménagées par province et par années (en km)

Provinces	2016	2017	2018	2019	2020	Provinces	2016	2017	2018	2019	2020
Balé	0	26	11	0	0	Mouhoun	36	0	0	0	26
Bam	8	14	1	0	0	Nahouri	48	98	47	0	0
Banwa	18	0	0	0	0	Namentenga	41	0	0	0	0
Bazèga	11	0	0	0	0	Nayala	0	28	12	27	27
Bougouriba	21	67	3	0	0	Noumbiel	0	0	0	0	0
Boulgou	7	10	15	3	23	Oubritenga	28	0	0	0	0
Boulkièmdé	0	13	20	12	22	Oudalan	0	1	6	7	0
Comoé	16	0	0	0	0	Passoré	15	32	13	2	0
Ganzourgou	120	111	67	0	0	Poni	30	0	0	0	0
Gnagna	29	44	16	0	0	Sanguié	0	16	24	14	9
Gourma	32	9	3	0	0	Sanmatenga	10	34	4	0	0
Houet	44	72	44	0	0	Séno	22	10	46	0	0
Ioba	0	0	0	0	0	Sissili	0	7	11	0	0
Kadiogo	21	21	29	0	0	Soum	0	6	25	12	12
KénéDougou	34	18	11	0	0	Sourou	0	0	0	13	14
Komandjoari	9	0	0	0	0	Tapoa	31	98	35	25	25
Kompienga	13	0	0	0	0	Tuy	20	14	8	0	0
Kossi	30	16	6	0	0	Yagha	0	4	19	0	0
Koulpélgo	0	9	13	5	7	Yatenga	28	102	40	0	24
Kouritenga	12	0	0	0	0	Ziro	22	5	7	0	0
Kourwéogo	83	128	77	0	0	Zondoma	0	0	0	0	0
Léraba	21	0	38	0	0	Zoundweogo	39	0	0	0	17
Loroum	99	23	9	0	0	Ensemble	998	1035	660	121	206

Source : Direction Générale des Pistes Rurales

Tableau I-64: Linéaire des pistes entretenues par région et par année (en km)

Régions	2011	2012	2013	2014	2015	2016	2017	2018	2019	2020
Boucle du Mouhoun	167	72	111,4	284	0	0	0	0	0	53,23
Cascades	138	233	197,5	245	0	0	0	0	73,83	0
Centre	325	127	131,8	95	0	0	57	0	49,80	81
Centre-Est	258	258	332	332	0	0	52	0	16,30	164
Centre-Nord	218	222	221,8	259	0	0	18	0	0	0
Centre-Ouest	285	195	421,7	265	0	0	0	0	0	344,80
Centre-Sud	156	223	115	247	0	0	41	0	46,27	0
Est	295	45	261	220	0	0	140	0	97,45	0
Hauts-Bassins	268	221	175,2	148	0	0	12	0	79	84
Nord	356	321	454,7	277	0	0	9	0	7,23	136,65
Plateau Central	89	50	113	63	0	0	96	0	14,50	133
Sahel	173	173	319	151	0	0	0	0	0	0
Sud-Ouest	199	199	516	451	0	0	0	0	0	0
Ensemble	2 927	2 339	3 370	3 037	0	0	425	0	384,38	996,77

Source : Direction Générale de l'Entretien Routier

Tableau 65: Nombre d'ouvrages (d'art et/ou de franchissement) construits par année

Type d'ouvrage	Nombre
Radier	175
Buse	0
Dalot	290
Pont	0
Echangeur	0

Source : DGESS à partir des données des DRID, de la DGIR, de la DGPR et de la DGER

I.2 LES INFRASTRUCTURES FERROVIAIRES

Tableau I-66: Longueur du réseau ferroviaire (en km)

	2011	2012	2013	2014	2015	2016	2017	2018	2019	2020
Exploité	517	517	517	517	517	517	517	517	517	517
Non exploité	105	105	105	105	105	105	105	105	105	105
Ensemble	622	622	622	622	622	622	622	622	622	622

Source : Société de Gestion du Patrimoine Ferroviaire du Burkina

I.3 LES INFRASTRUCTURES AEROPORTUAIRES

Tableau I-67: Evolution du nombre d'aérodromes

	2011	2012	2013	2014	2015	2016	2017	2018	2019	2020
Fonctionnels	13	13	11	11	11	10	10	11	11	11
Non fonctionnels	34	34	36	36	36	37	37	36	36	36
Ensemble	47	47	47	47	47	47	47	47	47	47

Source : DGESS du ministère en charge des transports

I.4 LA CARTOGRAPHIE

Tableau I-68: Taux de couverture du territoire national en bornes géodésiques fonctionnelles

	2011	2012	2013	2014	2015	2016	2017	2018	2019	2020
Taux de couverture (en %)	80	85	90	92	93	95	98	98	98	98

Source : Institut Géographique du Burkina

Tableau I-69: Taux de réhabilitation du réseau de nivellement

	2011	2012	2013	2014	2015	2016	2017	2018	2019	2020
Taux de réhabilitation (en %)	17	17	17	17	20	25	35	45	65	66

Source : Institut Géographique du Burkina

Tableau I-70: Taux de production de cartes administratives des plans des villes

	2011	2012	2013	2014	2015	2016	2017	2018	2019	2020
Taux de production (en %)	10	11	11,5	12	13	14	25	31	45	47

Source : Institut Géographique du Burkina

Tableau I-71: Taux de couverture du territoire national en cartes de base à l'échelle 1/50000ème

	2011	2012	2013	2014	2015	2016	2017	2018	2019	2020
Taux de couverture (en %)	41	43	45	45	47	49	52	55	55	55

Source : Institut Géographique du Burkina

CHAPITRE II : DONNEES SUR LA SECURITE DES INFRASTRUCTURES DE
TRANSPORT

II.1 LES POSTES DE PEAGE

Tableau II-1: Nombre de postes de péage existants par région

Régions	2015	2016	2017	2018	2019	2020
Boucle du Mouhoun	5	5	5	5	7	7
Cascades	3	3	3	3	3	3
Centre	7	7	7	7	7	7
Centre-Est	3	3	3	3	3	4
Centre-Nord	3	3	3	3	3	3
Centre-Ouest	4	4	4	4	4	4
Centre-Sud	1	1	1	1	1	1
Est	3	3	3	3	3	3
Hauts-Bassins	6	6	6	6	6	6
Nord	3	3	3	3	3	3
Plateau Central	1	1	1	1	1	1
Sahel	2	2	2	2	2	2
Sud-Ouest	5	5	5	5	5	5
Burkina Faso	46	46	46	46	48	49

Source : Fonds Spécial Routier du Burkina

Tableau II-2: Nombre de postes de péage fonctionnels par région

Régions	2015	2016	2017	2018	2019	2020
Boucle du Mouhoun	3	3	3	3	4	4
Cascades	2	2	2	2	2	2
Centre	6	6	6	6	6	6
Centre-Est	3	3	3	3	3	3
Centre-Nord	2	2	2	2	2	2
Centre-Ouest	2	2	2	2	2	2
Centre-Sud	1	1	1	1	1	1
Est	3	3	3	3	3	3
Hauts-Bassins	5	5	5	5	5	5
Nord	2	2	2	2	2	2
Plateau Central	1	1	1	1	1	1
Sahel	2	2	2	2	2	2
Sud-Ouest	2	2	2	3	3	3
Burkina Faso	34	34	34	35	36	36

Source : Fonds Spécial Routier du Burkina

Tableau II-3: Etat des postes de péage

	2018	2019	2020
Bon	3	4	15
Moyen	27	27	29
Mauvais	5	5	5
Total	35	36	49

Source : Fonds Spécial Routier du Burkina

II.2 LES BARRIERES DE PLUIE

Tableau II-4: Nombre de barrières de pluie existantes par région

Régions	2011	2012	2013	2014	2015	2016	2017	2018	2019	2020
Boucle du Mouhoun	52	52	52	46	52	52	56	60	64	64
Cascades	35	46	66	66	66	66	35	35	74	73
Centre	10	10	10	10	10	10	18	18	14	32
Centre-Est	31	31	31	29	29	27	26	26	41	36
Centre-Nord	45	45	47	45	55	55	60	60	57	61
Centre-Ouest	46	46	38	46	54	54	45	45	60	61
Centre-Sud	34	34	34	34	33	33	34	34	70	70
Est	31	31	34	32	35	42	42	42	44	41
Hauts-Bassins	23	23	23	31	31	31	33	49	47	47
Nord	49	29	51	49	52	52	50	50	66	71
Plateau Central	23	23	22	22	22	22	40	42	46	47
Sahel	50	50	50	50	50	50	31	31	41	41
Sud-Ouest	23	23	23	23	23	23	23	23	47	47
Ensemble	452	443	481	483	512	517	493	515	671	691

Sources : Directions Régionales des Infrastructures et du Désenclavement

Tableau II-5: Nombre de barrières de pluie fonctionnelles par région

Régions	2011	2012	2013	2014	2015	2016	2017	2018	2019	2020
Boucle du Mouhoun	nd	nd	nd	nd	52	0	47	38	64	64
Cascades	nd	nd	35	35	32	0	34	33	54	54
Centre	10	10	10	10	10	0	13	13	12	26
Centre-Est	nd	nd	nd	11	11	0	26	26	36	36
Centre-Nord	nd	nd	nd	nd	47	0	42	44	44	42
Centre-Ouest	nd	nd	nd	nd	46	0	45	45	54	61
Centre-Sud	nd	nd	nd	nd	33	0	34	34	70	70
Est	nd	nd	nd	nd	nd	0	42	42	43	41
Hauts-Bassins	23	23	23	31	31	0	33	49	47	47
Nord	nd	nd	nd	52	52	0	50	49	62	63
Plateau Central	18	18	17	17	17	0	22	42	46	47
Sahel	29	29	29	29	29	0	31	31	24	24
Sud-Ouest	nd	nd	nd	nd	23	0	23	23	39	39
Burkina Faso	nd	nd	nd	nd	nd	0	443	470	595	614

Sources : Directions Régionales des Infrastructures et du Désenclavement

Tableau II-6: Etat des barrières de pluies

	2017	2018	2019	2020
Bon	141	155	292	344
Mauvais	352	344	379	347
Ensemble	493	499	671	691

Sources : Directions Régionales des Infrastructures et du Désenclavement

**CHAPITRE III : DONNEES SUR LES MOYENS DU MINISTERE DES
INFRASTRUCTURES**

III. 1 LES RESSOURCES HUMAINES

III.1.1 LE PERSONNEL DU MINISTERE

Tableau III-1: Effectifs des agents du Ministère par type de structure selon le genre

Structure	Sexe	2011	2012	2013	2014	2015	2016	2017	2018	2019	2020
Centrales	H	299	335	383	418	488	348	365	386	382	384
	F	67	69	78	99	123	95	94	93	95	98
Déconcentrées	H	251	251	256	259	212	189	259	261	302	301
	F	9	16	14	20	20	12	20	22	23	25
Rattachées	H	53	27	30	25	237	86	19	19	14	16
	F	8	11	12	8	43	17	9	6	1	3
Mission	H	0	0	0	7	11	10	14	14	25	22
	F	0	0	0	0	3	2	4	4	6	6
Ensemble	H	603	613	669	709	948	633	657	680	723	723
	F	84	96	104	127	189	126	127	125	125	132

Source : Direction des Ressources Humaines/MID

Tableau III-2: Effectifs des agents de l'Etat au Ministère par catégorie selon le genre

Catégorie	Sexe	2011	2012	2013	2014	2015	2016	2017	2018	2019	2020
P	H	0	0	1	1	1	0	0	0	0	0
	F	0	0	0	1	0	0	0	0	0	0
A	H	106	88	107	116	229	108	114	122	164	169
	F	14	10	14	19	37	19	16	16	15	19
B	H	358	358	386	381	470	373	375	394	371	362
	F	27	34	35	41	72	53	49	52	52	57
C	H	31	38	39	69	120	47	53	50	84	87
	F	21	31	34	40	55	36	40	40	41	41
D	H	40	37	38	45	38	29	24	24	17	15
	F	21	18	19	19	23	17	21	16	16	15
E	H	68	92	98	97	90	76	88	87	82	86
	F	1	3	2	7	2	1	1	1	1	0
III (policier)	H							3	3	5	4
	F							0	0	0	0
Ensemble	H	603	613	669	709	948	633	657	680	723	723
	F	84	96	104	127	189	126	127	125	125	132

Source : Direction des Ressources Humaines/ MID

Tableau III-3: Effectif des agents du ministère exerçant hors du ministère selon le genre

Position	Sexe	2017	2018	2019	2020
Organisme international	H	5	5	7	7
	F	0	0	0	1
Secteur public	H	4	5	4	4
	F	1	2	0	0
Secteur privé	H	6	11	13	8
	F	0	2	1	0
Ensemble	H	15	21	24	19
	F	1	4	1	1

Source : Direction des Ressources Humaines/ MID

Tableau III-4: Effectif des agents de l'Etat en situation de mise à disposition au profit du ministère par catégorie selon le genre

Catégorie	Sexe	2011	2012	2013	2014	2015	2016	2017	2018	2019	2020
P	H	0	nd	0	0	0	0	0	0	0	0
	F	0	nd	0	0	0	0	0	0	0	0
A	H	3	nd	2	1	2	0	2	9	5	1
	F	0	nd	0	0	1	0	0	0	0	1
B	H	5	nd	0	3	9	3	5	13	3	0
	F	1	nd	0	0	3	0	2	4	3	0
C	H	0	nd	0	1	6	0	3	2	0	2
	F	1	nd	1	0	5	0	0	0	0	1
D	H	0	nd	0	0	0	0	0	0	0	1
	F	0	nd	0	0	0	0	0	0	0	0
E	H	1	nd	0	0	0	0	1	0	0	3
	F	0	nd	0	0	0	0	0	0	0	0
III (police)	H							0	0	0	0
	F							0	0	0	0
Ensemble	H	9	nd	2	5	17	3	11	24	8	7
	F	2	nd	1	0	9	0	2	4	3	2

Source : Direction des Ressources Humaines/ MID

Tableau III-5: Effectifs des agents de l'Etat au MID par tranche d'âge selon le genre

Tranches d'âge	Sexe	2011	2012	2013	2014	2015	2016	2017	2018	2019	2020
18-27	H	31	32	39	21	36	15	21	17	27	29
	F	4	4	4	3	15	14	13	8	3	4
28-37	H	226	277	297	315	361	266	279	267	283	303
	F	21	33	35	47	64	44	47	51	51	61
38-47	H	112	103	114	139	215	180	215	249	290	299
	F	21	20	23	28	38	34	40	37	50	45
48-57	H	215	188	205	206	290	158	124	120	94	90
	F	37	37	39	47	65	32	25	23	20	20
58-et plus	H	19	13	14	28	46	14	18	27	29	2
	F	1	2	3	2	7	2	2	6	1	2
Ensemble	H	603	613	669	709	948	633	657	680	723	723
	F	84	96	104	127	189	126	127	125	125	132

Source : Direction des Ressources Humaines/MID

Tableau III-6: Effectifs des agents de l'Etat au MID selon la position et le genre

Position	Sexe	2011	2012	2013	2014	2015	2016	2017	2018	2019	2020
En activité	H	473	547	572	647	636	556	657	680	723	723
	F	58	80	82	114	121	103	127	125	125	132
Mise à disposition	H	9	nd	2	5	17	3	11	24	8	7
	F	2	nd	1	0	9	0	2	4	3	2
En détachement	H	77	38	61	32	246	27	26	33	21	24
	F	16	13	18	11	52	12	6	6	1	3
En disponibilité	H	24	6	19	10	27	26	6	10	13	8
	F	5	2	4	1	2	2	0	2	1	1
Sous les drapeaux	H	21	22	14	15	20	21	12	9	38	7
	F	2	1	0	1	7	9	4	2	1	2

Source : Direction des Ressources Humaines/MID

Tableau III-7: Effectifs des agents de l'Etat au MID par types d'emploi selon le genre

Emplois	Sexe	2011	2012	2013	2014	2015	2016	2017	2018	2019	2020
Emplois spécifiques	H	439	406	445	420	602	398	382	410	461	458
	F	18	14	16	20	38	29	22	23	23	25
Emplois non spécifiques.	H	164	207	224	289	346	235	275	270	262	265
	F	66	82	88	107	151	97	105	102	102	107
Ensemble	H	603	613	669	709	948	633	657	680	723	723
	F	84	96	104	127	189	126	127	125	125	132

Source : Direction des Ressources Humaines/MID

Tableau III-8: Effectif des agents des emplois spécifiques par catégories selon le genre

Catégories	Sexe	2011	2012	2013	2014	2015	2016	2017	2018	2019	2020
P	H	0	0	0	0	0	0	0	0	0	0
	F	0	0	0	0	0	0	0	0	0	0
A	H	75	58	64	62	140	65	68	77	116	118
	F	6	2	3	3	10	7	5	5	5	5
B	H	333	324	355	337	400	326	312	330	304	297
	F	10	11	12	13	25	22	16	17	14	17
C	H	3	5	6	4	55	3	2	3	41	43
	F	1	1	1	4	3	0	1	1	4	3
D	H	17	11	12	10	5	4	0	0	0	0
	F	1	0	0	0	0	0	0	0	0	0
E	H	11	8	8	7	2	0	0	0	0	0
	F	0	0	0	0	0	0	0	0	0	0
Ensemble	H	439	406	445	420	602	398	382	410	461	458
	F	18	14	16	20	38	29	22	23	23	25

Source : Direction des Ressources Humaines/MID

Tableau III-9: Effectif des agents nommés à des postes de responsabilité selon le genre

	Sexe	2017	2018	2019 ¹	2020
Chef de service	H	70	78	78	99
	F	8	8	17	26
Directeur de service	H	59	60	57	67
	F	5	5	5	4
Directeur général	H	4	4	9	9
	F	2	2	2	2
Directeur régional	H	12	12	13	13
	F	1	1	0	0
Conseiller technique	H	5	4	1	1
	F	0	0	0	0
chargé de mission	H	1	1	2	4
	F	1	1	1	1
Secrétaire général	H	1	1	1	1
	F	0	0	0	0
Ministre	H	1	1	1	1
	F	0	0	0	0
Ensemble	H	153	161	162	195
	F	17	17	25	33

Source : Direction des Ressources Humaines/MID

¹ Les secrétaires particuliers (femmes) ont été pris en compte dans l'effectif des chefs de service à partir de 2019

Tableau III-10: Effectif des agents nommés par profil

	2017	2018	2019	2020
Administration économique et financière	14	13	12	18
Communication, Culture et tourisme	2	2	6	10
Eau, agriculture et environnement	0	0	0	0
Education, formation et promotion de l'emploi	4	8	12	14
Gouvernance administrative	22	21	19	26
Infrastructures	118	121	117	134
Mines et énergie	0	0	0	0
Promotion et protection des droits humains	1	1	3	2
Santé humaine et animale	0	1	1	1
Structurant	9	11	17	23
Ensemble	170	178	187	228

Source : Direction des Ressources Humaines/MID

Tableau III-11: Nombre d'agents formés par la DRH selon la thématique

	2017	2018	2019	2020
Formation métiers	152	57	30	120
Formation managériale	43	122	31	110
Formation outils informatiques	0	31	0	30

Source : Direction des Ressources Humaines/MID

Tableau III-12: Effectif des agents du MID par direction régionale

Régions	2011	2012	2013	2014	2015	2016	2017	2018	2019	2020
Boucle du Mouhoun	29	26	26	23	25	21	28	27	36	36
Cascades	13	22	23	17	11	11	14	17	18	19
Centre	21	25	26	26	16	16	25	23	27	26
Centre-Est	21	25	26	26	19	13	19	20	22	21
Centre-Nord	20	21	21	25	14	15	17	20	22	20
Centre-Ouest	24	22	20	21	17	15	21	22	26	26
Centre-Sud	15	14	14	15	9	10	17	18	21	22
Est	20	22	22	23	21	19	22	22	27	28
Hauts-Bassins	27	24	24	36	29	22	34	32	31	31
Nord	20	21	20	25	21	17	26	25	28	26
Plateau Central	18	17	18	17	19	17	24	23	23	26
Sahel	16	14	13	13	15	12	17	18	21	20
Sud-Ouest	16	17	17	15	14	11	15	16	23	25
Ensemble	260	270	270	282	230	199	279	283	325	326

Source : Direction des Ressources Humaines/MID

Tableau III-13: Effectif des agents du MID par structure centrale

Structure	2017	2018	2019	2020
Agetib	1	1	1	3
BCM	0	6	6	8
CABINET	17	17	22	21
DAD	7	7	6	5
DAF	34	27	26	24
DCPM	3	3	2	4
DDII	3	4	5	4
DGER	64	61	90	98
DGESS	25	24	29	27
DGIR	87	88	102	104
DGNET	65	62	55	54
DGPR	52	53	65	62
DMP	21	22	22	24
DRH	13	15	16	17
ENTP	3	8	10	10
FSR-B	0	4	4	4
IGB	0	2	1	2
ITS	8	8	8	8
LNBTP	0	2	0	0
PAYO	2	13	13	9
PTR-HIMO	11	16	14	16
SG	60	82	23	22
SP-PIFAM	4	7	4	3
Ensemble	480	532	524	529

Source : Direction des Ressources Humaines/MID

III.1.2 LES EFFECTIFS DES ELEVES DE L'ECOLE NATIONALE DES TRAVAUX PUBLICS (ENTP)

Tableau III-14: Effectifs des étudiants par cycle de formation selon le genre

Catégories	Sexe	2011	2012	2013	2014	2015	2016	2017	2018	2019	2020
CPE	H	15	11	65	158	40	0	12	15	20	0
	F	0	0	4	20	0	0	0	0	1	0
ATGC	H	48	59	58	69	67	54	33	88	128	103
	F	6	5	5	11	6	8	7	7	8	6
TSGC	H	287	300	395	386	387	308	268	281	257	273
	F	40	50	53	53	51	36	20	37	21	26
TSAF	H	62	76	45	48	37	20	24	37	29	22
	F	4	5	2	3	2	3	3	2	3	5
TSGM	H		14	26	14	21	21	27	40	50	51
	F		0	0	0	1	1	1	1	1	5
Licence professionnelle GC	H					81	99	108	78	67	140
	F					26	31	33	12	8	22
Licence professionnelle GM	H						7				0
	F						0				0
Ing GC	H			21	75	163	227	205	212	174	91
	F			4	4	27	32	24	12	13	14
Ing Géomètre	H		6	6	19	20	29	25	26	35	44
	F		1	1	1	1	1	0	2	3	5
Master en GC	H								30	56	39
	F								18	26	10
Ensemble	H	412	466	616	769	816	765	702	807	816	763
	F	50	61	69	92	114	112	88	91	84	93

Source : Ecole Nationale des Travaux Publics

Tableau III-15: Effectif des étudiants par type d'inscription selon le genre

Catégories	Sexe	2011	2012	2013	2014	2015	2016	2017	2018	2019	2020
Concours direct	H	78	79	38	33	58	101	122	175	193	168
	F	8	7	5	4	4	2	0	10	11	8
Concours professionnel	H	39	34	29	56	77	96	103	99	75	65
	F	1	1	1	1	4	3	0	3	6	7
Auditeurs libres	H	295	353	549	680	681	568	477	533	548	530
	F	41	53	63	87	106	107	88	78	67	78
Ensemble	H	412	466	616	769	816	765	702	807	816	763
	F	50	61	69	92	114	112	88	91	84	93

Source : Ecole Nationale des Travaux Publics

Tableau III-16: Effectif des auditeurs libres par cycle de formation selon le genre

Catégories	Sexe	2011	2012	2013	2014	2015	2016	2017	2018	2019	2020
CPE	H	15	11	65	158	40	0	12	15	20	0
	F	0	0	4	20	0	0	0	0	1	0
ATGC	H	48	59	58	69	67	54	33	46	64	59
	F	6	5	5	11	6	8	7	4	3	5
TSGC	H	232	269	349	341	307	199	158	189	175	195
	F	35	48	49	49	43	31	20	32	17	22
TSAF	H			30	33	27	16	22	37	29	22
	F			1	3	2	3	3	2	3	5
TSGM	H		14	26	14	21	21	27	40	50	51
	F		0	0	0	1	1	1	1	1	5
Licence professionnelle GC	H					81	99	108	78	67	111
	F					26	31	33	12	8	20
Licence professionnelle GM	H						7				0
	F						0				0
Ing GC	H			21	57	125	155	107	93	74	35
	F			4	4	27	32	24	9	7	8
Ing Géomètre	H				8	13	17	10	5	13	18
	F				0	1	1	0	0	1	3
Master en GC	H								30	56	39
	F								18	26	10
Ensemble	H	295	353	549	680	681	568	477	533	548	530
	F	41	53	63	87	106	107	88	78	67	78

Source : Ecole Nationale des Travaux Publics

Tableau III-17: Effectif des étudiants inscrit à l'issue du concours direct par cycle de formation selon le genre

Catégories	Sexe	2011	2012	2013	2014	2015	2016	2017	2018	2019	2020
ATGC	H	0	0	0	0	0	0	0	42	61	43
	F	0	0	0	0	0	0	0	3	5	1
TSGC	H	29	17	22	19	38	61	70	60	70	72
	F	4	1	3	3	4	2	0	4	1	2
TSAF	H	49	58	12	2	0	0	0	0	0	0
	F	4	5	1	0	0	0	0	0	0	0
Ing GC	H				8	20	40	52	73	62	53
	F				0	0	0	0	3	5	5
Ing Géomètre	H		4	4	4	0	0	0	0	0	0
	F		1	1	1	0	0	0	0	0	0
Ensemble	H	78	79	38	33	58	101	122	175	193	168
	F	8	7	5	4	4	2	0	10	11	8

Source : Ecole Nationale des Travaux Publics

Tableau III-18: Effectif des étudiants inscrit à l'issue du concours professionnel par cycle de formation selon le genre

Catégories	Sexe	2011	2012	2013	2014	2015	2016	2017	2018	2019	2020
TSGC	H	26	14	24	26	42	48	40	32	15	7
	F	1	1	1	1	4	3	0	1	3	3
TSAF	H	13	18	3	13	10	4	2	0	0	0
	F	0	0	0	0	0	0	0	0	0	0
Ing GC	H				10	18	32	46	46	38	32
	F				0	0	0	0	0	1	2
Ing Géomètre	H		2	2	7	7	12	15	21	22	26
	F		0	0	0	0	0	0	2	2	2
Ensemble	H	39	34	29	56	77	96	103	99	75	65
	F	1	1	1	1	4	3	0	3	6	7

Source : Ecole Nationale des Travaux Publics

Tableau III-19: Effectif des étudiants en fin de cycle selon le genre

cycle de formation	Sexe	2014	2015	2016	2017	2018	2019	2020
CPE	H	158	40	0	12	15	20	0
	F	20	0	0	0	0	1	0
ATGC	H	32	30	33	17	15	64	56
	F	5	3	3	3	3	5	3
TSGC	H	178	184	165	132	127	131	126
	F	25	28	25	9	21	14	7
TSAF	H	23	23	23	6	18	16	11
	F	1	1	1	2	1	1	2
TSGM	H	0	9	11	7	20	18	27
	F	0	0	1	0	1	0	1
Licence professionnelle GC	H	54	95	115	126	107	73	92
	F	14	9	12	30	12	7	11
Licence professionnelle GM	H	0	0	7	0	0	0	0
	F	0	0	0	0	0	0	0
Ing GC	H	0	18	48	56	70	62	50
	F	0	4	12	6	7	3	5
Ing Géomètre	H	0	5	7	8	9	9	7
	F	0	0	1	0	0	0	2
Master en GC	H	0	0	0	0	0	28	19
	F	0	0	0	0	0	17	7
Ensemble	H	445	404	409	364	381	421	388
	F	65	45	55	50	45	48	38

Source : Ecole Nationale des Travaux Publics

Tableau III-20: Effectif des étudiants sortants par cycle de formation selon le genre

cycle de formation	Sexe	2011	2012	2013	2014	2015	2016	2017	2018	2019	2020
CPE	H	15	10	59	155	37	0	12	15	20	0
	F	0	0	3	12	0	0	0	0	1	0
ATGC	H	19	25	20	32	35	33	16	15	64	47
	F	1	4	0	5	3	3	3	2	5	3
TSGC	H	100	154	134	176	179	165	132	126	130	126
	F	17	18	31	25	28	25	9	21	14	7
TSAF	H	10	39	10	22	23	14	6	18	16	11
	F	0	4	0	1	10	1	2	1	1	2
TSGM	H			10	10	11	11	7	18	16	27
	F			0	0	0	1	0	1	0	1
Licence professionnelle GC	H							48	30	16	88
	F							21	8	2	11
Licence professionnelle GM	H						7				0
	F						0				0
Ing GC	H					17	48	50	61	62	50
	F					4	12	5	7	3	5
Ing Géomètre	H				6	5	7	8	8	9	7
	F				1	0	1	0	0	0	2
Master en GC	H									11	13
	F									9	7
Ensemble	H	144	228	233	401	307	285	279	291	344	369
	F	18	26	34	44	45	43	40	40	35	38

Source : Ecole Nationale des Travaux Publics

III.2 LES RESSOURCES FINANCIERES

Tableau III-21: Evolution des crédits alloués au MID (en milliard de F CFA)

	2011	2012	2013	2014	2015	2016	2017	2018	2019	2020
Inscriptions budgétaires initiales	118,35	175,49	190,08	125,35	131,77	127,28	250,65	258,408	290,832	244,89
Dotation budgétaire	118,35	175,49	190,08	125,35	131,77	127,28	211	215,248	288,852	243,88
Budget d'investissement	116,35	172,88	186,43	120,82	126,75	122,03	206,12	210,068	284,192	238,02

Source : Direction de l'Administration des Finances/MID

Tableau III-22: Évolution du budget par nature des dépenses (en milliard de F CFA)

	2011	2012	2013	2014	2015	2016	2017	2018	2019	2020
Dépenses courantes	2	2,62	3,65	4,54	5,02	5,25	4,88	5,19	4,66	5,86
Budget d'investissement	116,35	172,87	186,43	120,81	126,75	122,03	206,12	210,058	284,192	238,02
Total général	118,35	175,49	190,08	125,35	131,77	127,28	211	215,248	288,852	243,88

Source : Direction de l'Administration des Finances/MID

Tableau III-23: Évolution du budget des dépenses courantes (en milliard de F CFA)

Budget	2011	2012	2013	2014	2015	2016	2017	2018	2019	2020
Dépenses de personnels	1,2	1,51	1,8	2,25	2,42	2,88	2,91	1,71	2,39	1,49
Dépenses de fonctionnement	0,57	0,85	1,23	1,89	2,05	1,42	1,69	1,85	1,79	1,59
Dépenses de transferts	0,23	0,26	0,62	0,4	0,55	0,95	0,28	1,63	0,48	2,78
Total	2	2,62	3,65	4,54	5,02	5,25	4,88	5,19	4,66	5,86

Source : Direction de l'Administration des Finances/MID

Tableau III-24: Évolution du budget d'investissement par source de financement (en milliard de F CFA)

	2011	2012	2013	2014	2015	2016	2017	2018	2019	2020
Budget national	33,35	51,84	60,64	40,1	32,21	56,4	93,12	80,99	66,51	57,05
Financement FSR-B	24,695	33,867	44,607	43,876	15,75	14,037	36,312	91,838	107,302	124,47

Financement extérieur	58,305	87,163	81,183	36,834	78,79	51,593	76,688	37,23	110,38	56,5
Total	116,35	172,87	186,43	120,81	126,75	122,03	206,12	210,058	284,192	238,02

Source : Direction de l'Administration des Finances/MID

Tableau III-25: Évolution des dépenses d'investissement par source de financement (en milliard de F CFA)

	2011	2012	2013	2014	2015	2016	2017	2018	2019	2020
Budget national	33,22	49,94	60,64	29,9	32,17	56	92,41	80,35	50,42	54,73
Financement FSR-B	24,695	33,867	44,607	43,876	15,75	14,037	36,312	91,838	107,302	124,47
Financement extérieur	5,85	8,86	11,53	33,61	24,61	36,94	38,07	4,79	2,92	24,43
Total	63,765	92,667	116,777	107,386	72,53	106,977	166,792	176,978	160,642	203,63

Source : Direction de l'Administration des Finances/MID

Tableau III-26: Évolution des investissements dans le secteur des infrastructures de transport (en milliard de FCFA) : montants investis uniquement par le ministère en charge des Infrastructures

Sous-secteur	2011	2012	2013	2014	2015	2016	2017	2018	2019	2020
Routier	63,765	72,937	83,677	82,946	54,82	53,107	75,382	130,908	146,372	163,54
Ferroviaire	0,606	0,958	1,642	1,041	0	0	0	0	0	0
Aérien	0	0	0	0	0	0	0	0	0	0

Source : Direction de l'Administration des Finances/MID

Tableau III-27: Évolution des investissements par composante (en milliard de F CFA)

Composantes	2011	2012	2013	2014	2015	2016	2017	2018	2019	2020
Études	2,56	1,79	3,55	3,57	1,84	5,74	0,6	1,65	3,31	1,8
Contrôles	2,9	3,74	7,05	5,57	4,8	5,25	7,67	5,53	8,05	7,11
Travaux	110,89	167,35	175,83	111,68	120,11	111,04	197,85	202,888	272,832	229,11
Ensemble	116,35	172,88	186,43	120,82	126,75	122,03	206,12	210,068	284,192	238,02

Source : Direction de l'Administration des Finances/MID

Tableau III-28: Évolution des investissements par types de route (en milliard de F CFA) *

Types de route	2011	2012	2013	2014	2015	2016	2017	2018	2019	2020
Route bitumée	102,53	164,78	170,24	110,03	115,48	91,17	112,18	104,099	178,061	131,365

Route en terre	0	0	0	1,15	0	1,57	0,53	1,43	2,5	0
Pistes rurales	8,68	2,365	2,883	2,67	0,798	15,026		19,041	6,525	9,51
Voirie Urbaine	5,14	5,74	13,3	6,97	10,48	14,27	66,03	85,489	97,101	97,145
Ensemble	116,35	172,885	186,423	120,82	126,758	122,036	206,12	210,059	284,187	238,02

Source : Direction de l'Administration des Finances/MID

Tableau III-29: Évolution des investissements des travaux par types de route (en milliard de F CFA)*

Types de route	2011	2012	2013	2014	2015	2016	2017	2018	2019	2020
Route bitumée	98,83	160,85	160,06	101,71	110,35	81,71	103,91	52,77	113,59	61,01
Route en terre	0	0	0	1,15	0	1,57	0,53	0,76	2,37	0
Pistes rurales	8,43	1,5	2,74	2,67	0,26	14,41	27,38	18,16	6,12	8,72
Voirie Urbaine	3,64	5	13,03	6,15	9,51	13,36	66,03	39,36	43,45	34,91
Ensemble	110,89	167,35	175,83	111,68	120,11	111,04	197,85	111,05	165,53	104,64

Source : Direction de l'Administration des Finances/MID

Tableau III-30: Évolution des investissements par types de travaux (en milliard de F CFA)

	2011	2012	2013	2014	2015	2016	2017	2018	2019	2020
Entretien courant	13,07	14	13,99	7,65	6,31	10,66	25,8	20,11	15,19	13,107
Entretien périodique	5,95	12,78	8,6	8,7	3,15	4,52	29,56	20,07	4,34	2,92
Construction et bitumage	57,79	102,19	94,31	57,82	75,34	48,84	79,44	36,48	117,64	46,11
Renforcement et réhabilitation	30,63	37,86	53,93	33,98	34,97	33,84	30,81	9,36	4,38	24,93
Aménagement de pistes rurales	2,9	0	4,66	2,75	0,2	13,18	27,38	18,16	2,63	9,51
Construction d'ouvrage	0,55	0,51	0,34	0,79	0,15	0	0,85	3,88	21,05	20,97
Travaux HIMO	0	0	0	0	0	0	4,01	3	0,3	0,2
Ensemble	110,89	167,34	175,83	111,69	120,12	111,04	197,85	111,06	165,53	117,747

Source : Direction de l'Administration des Finances/MID

Tableau III-31: Évolution des investissements de l'entretien périodique par type de routes (en milliard de F CFA)

	2011	2012	2013	2014	2015	2016	2017	2018	2019	2020
Routes bitumées	0,15	4,26	2,52	2,19	1,05	2,01	0	0	0,69	0,09
Voirie urbaine	0	0	0	0	0	0	18,5	9,28	1,68	0,97
Routes en terre	5,8	8,52	6,09	6,51	2,1	2,51	11,06	10,8	1,97	1,86
Ensemble	5,95	12,78	8,6	8,7	3,15	4,52	29,56	20,07	4,34	2,92

Source : Direction de l'Administration des Finances/MID

Tableau III-32: Évolution des investissements de l'entretien courant du réseau classé par région (en milliard de F CFA)

Régions	2017	2018	2019	2020
Boucle du Mouhoun	2,519	0	1,616	1,410
Cascades	0,29	0	0,675	0,235
Centre	1,192	0	0,250	0,500
Centre-Est	0,552	0	0,742	1,974
Centre-Nord	0,656	0	0,906	0,298
Centre-Ouest	1,04	0	1,222	1,705
Centre-Sud	0,687	0	0,529	0,112
Est	3,942	0	1,449	0,602
Hauts-Bassins	1,364	0	1,219	3,972
Nord	0,74	0	0,858	1,078
Plateau Central	1,59	0	0,515	0,759
Sahel	2,098	0	1,145	0,221
Sud-Ouest	0,663	0	0,874	0,241
Burkina Faso	17,333	0	12	13,109

Source : Direction Générale de l'Entretien Routier

Tableau III-33: Évolution des investissements de l'entretien courant de pistes rurales par région (en million de F CFA)

Régions	2016	2017	2018	2019	2020
Boucle du Mouhoun	0	148	0	315	72,82
Cascades	0	78	0	145	0
Centre	0	100	0	126	112
Centre-Est	0	133	0	302	153,28
Centre-Nord	0	172	0	236	0
Centre-Ouest	0	117	0	165	132,43
Centre-Sud	0	0	0	214	0
Est	0	107	0	401	0
Hauts-Bassins	0	186	0	156	114,48
Nord	0	0	0	174	138,44
Plateau Central	0	131	0	584	142,62
Sahel	0	87	0	177	0
Sud-Ouest	0	112	0	194	0
Burkina Faso	0	1371	0	3189	866,07

Source : Direction Générale de l'Entretien Routier

Tableau III-34: Évolution des investissements de construction et de bitumage (en milliard de F CFA)

	2011	2012	2013	2014	2015	2016	2017	2018	2019	2020
Bitumage de route	54,15	97,19	81,28	51,67	65,83	35,48	13,41	18,05	100,38	20,11
Construction d'ouvrages	0,55	0,51	0,34	0,79	0,15	0	0,85	3,88	18,05	16,97
Voirie urbaines	3,64	5	13,03	6,15	9,51	13,36	66,03	18,43	20,26	30
Ensemble	58,34	102,7	94,65	58,61	75,49	48,84	80,29	40,36	138,69	67,08

Source : Direction de l'Administration des Finances/MID

Tableau III-35: Évolution des investissements de réhabilitation et renforcement (en milliard de F CFA)

	2011	2012	2013	2014	2015	2016	2017	2018	2019	2020
Routes bitumées	30,63	37,86	53,93	33,98	34,97	33,84	30,81	9,36	2,59	24,77
Voiries urbaines							0	0	1,79	0,164
Ensemble	30,63	37,86	53,93	33,98	34,97	33,84	30,81	9,36	4,38	24,93

Source : Direction de l'Administration des Finances/MID

Tableau III-36: Montant des dédommagements à travers les projets routiers (en millions de F CFA)

	2011	2012	2013	2014	2015	2016	2017	2018	2019	2020
Montant des dédommagements	200	200	180	100	0	0	121	662	446,34	236

Source : Direction de l'Administration des Finances/MID

Tableau III-37: Investissement pour les travaux connexes ou mesures d'accompagnement (en milliard de F CFA)

	2017	2018	2019	2020
Montant alloué aux travaux connexes ou mesures d'accompagnement	9,229	7,291	5,026	5,382

Source : DGESS à partir des données de DGIR, DGPR, DGER et Agetib

Tableau III-38: Montant alloué aux campagnes de sensibilisation sur le VIH-SIDA à travers les projets routiers (en milliers)

	2017	2018	2019	2020
Montant alloué aux campagnes de sensibilisation sur le VIH-SIDA	208 000	475 500	196 702	43 385

Source : DGESS à partir des données de DGIR, DGPR, DGER et Agetib

Tableau III-39: Montant des conventions accordées aux structures (en milliards de FCFA)

	2017	2018	2019	2020
Montant total des conventions	3,678	4,265	5,094	6,824

Source : FSR-B

Tableau III-40: Évolution des investissements par programme budgétaire

	2018	2019	2020
Sauvegarde du patrimoine routier, Ferroviaires, Aéroportuaires, Maritimes et Cartographiques	125 338 184 553	110 700 245 414	128 810 248 819
Développement du réseau routier classé de la voirie urbaine, des Infrastructures Ferroviaires, Aéroportuaires, Maritimes et Cartographiques	33 308 486 855	47 250 615 156	65 381 429 232
Développement du réseau de pistes rurales	18 013 920 399	2 619 748 141	9 285 893 363
Pilotage et Soutien	314 455 000	75 000 000	150 000 000
Total	176 975 046 807	160 645 608 711	203 627 571 414

Source : Direction de l'Administration des Finances

Tableau III-41 : Évolution des investissements d'entretien courant de voiries urbaines par région

Régions	2019	2020
Boucle du Mouhoun	0	0
Cascades	0	0
Centre	0	0
Centre-Est	0	0
Centre-Nord	0	0
Centre-Ouest	0	0
Centre-Sud	0	0
Est	0	0
Hauts-Bassins	0	0
Nord	0	0
Plateau Central	0	0
Sahel	0	0
Sud-Ouest	0	0
Burkina Faso	0	0

Source : DGER

CHAPITRE IV : DONNEES SOCIO-ECONOMIQUES

IV.1 LES AGREMENTS TECHNIQUES

Tableau IV-1: Nombre de nouveaux agréments techniques délivrés par catégorie selon le genre

Catégories	Sexe	2011	2012	2013	2014	2015	2016	2017	2018	2019	2020
Catégorie T1	H	9	3	2	0	0	1	0	0	0	0
	F	0	1	0	0	0	0	0	0	0	0
Catégorie T2	H	12	28	33	0	31	32	19	6	2	1
	F	1	3	4	0	8	4	1	2	0	2
Catégorie T2+H	H									2	3
	F									0	0
Catégorie T3	H									16	23
	F									2	2
Catégorie T3 + H	H	8	21	27	0	26	52	54	85	44	60
	F	0	1	2	5	8	9	4	11	8	11
Catégorie T4	H									18	22
	F									16	2
Catégorie T4 + H	H	9	21	23	9	22	64	87	95	59	101
	F	2	2	2	0	3	8	10	6	11	8
Catégorie E	H	8	13	8	0	25	21	33	30	27	28
	F	0	0	1	0	1	2	2	2	1	5
Ensemble	H	41	86	93	9	104	170	193	216	168	237
	F	3	7	9	5	20	23	17	21	28	30

Source : Direction Générale des Etudes et des Statistiques Sectorielles/MID

Tableau IV-2: Nombre de renouvellement d'agrément techniques par catégorie selon le genre

Catégories	Sexe	2011	2012	2013	2014	2015	2016	2017	2018	2019	2020
Catégorie T1	H	0	0	0	0	0	0	0	0	0	0
	F	0	0	0	0	0	0	0	0	0	0
Catégorie T2	H	2	4	2	17	2	11	0	1	1	1
	F	0	0	0	3	1	1	0	0	0	0
Catégorie T2+H	H									0	0
	F									1	0
Catégorie T3	H									4	1
	F									0	0
Catégorie T3 + H	H	6	10	6	17	5	1	0	2	1	2

Catégories	Sexe	2011	2012	2013	2014	2015	2016	2017	2018	2019	2020
	F	0	1	0	0	1	0	0	0	0	0
Catégorie T4	H									9	7
	F									2	0
Catégorie T4 + H	H	15	32	17	5	9	16	0	24	7	11
	F	0	1	1	2	5	1	0	0	0	0
Catégorie E	H	8	6	6	5	5	11	0	4	7	9
	F	0	0	0	2	0	0	0	1	1	1
Ensemble	H	31	52	31	44	21	39	0	31	29	31
	F	0	2	1	7	7	2	0	1	4	1

Source : Direction Générale des Etudes et des Statistiques Sectorielles/MID

Tableau IV-3: Nombre d'agrément techniques en cours de validité par catégorie selon le genre

Catégories	Sexe	2019	2020
Catégorie T1	H	1	1
	F	0	0
Catégorie T2	H	89	58
	F	15	7
Catégorie T2+H	H	1	5
	F	0	1
Catégorie T3	H	7	7
	F	2	2
Catégorie T3 + H	H	237	279
	F	34	39
Catégorie T4	H	6	6
	F	2	2
Catégorie T4 + H	H	287	367
	F	30	43
Catégorie E	H	125	118
	F	7	12

Catégories	Sexe	2019	2020
Ensemble	H	753	841
	F	90	106

Source : Direction Générale des Etudes et des Statistiques Sectorielles/MID

IV.2 LES MARCHES PUBLICS

Tableau IV-4: Nombre de marché public passé par type

	2011	2012	2013	2014	2015	2016	2017	2018	2019	2020
Appel d'offre ouvert	23	47	58	nd	38	24	145	0	33	257
Appel d'offre restreint	0	06	0	nd	05	0	0	4	26	3
Demande de proposition	9	37	52	nd	32	16	13	2	26	22
Consultation restreinte							0	4	5	0
Demande de prix	11	14	30	nd	09	02	3	12	8	4
Demande de cotation							10	6	5	18
Consultation de consultant							5	0	0	13
Convention							3	0	1	1
Entente directe							57	15	18	36
PPP										0

Source : Direction des Marchés Publics/MID

Tableau IV-5: Nombre de contrats approuvés selon la catégorie d'agrément techniques et le genre

Catégories	Sexe	2017	2018	2019	2020
Catégorie T1	H	0	0	0	0
	F	0	0	0	0
Catégorie T2	H	0	0	0	0
	F	0	0	0	0
Catégorie T3 + H	H	25	0	0	31
	F	3	0	0	9
Catégorie T4 + H	H	105	17	57	135
	F	1	1	2	5
Catégorie E	H	23	6	31	37
	F	0	0	0	0
Ensemble	H	153	23	88	223
	F	4	1	1	14

Source : Direction des Marchés Publics/MID

Tableau IV-6 : Nombre de contrat approuvés selon le type de travaux

Type de travaux	2020
Entretien courant	143
Entretien Périodique	17
Construction et bitumage	1
Réhabilitation et renforcement	3
Aménagement de pistes rurales	43
Travaux HIMO	48
Construction d'ouvrages (art et/ou franchissement)	0
Etude	6
Autre (à préciser)	41

Source : Direction des Marchés Publics/MID

Tableau IV-7: Nombre d'entreprises selon la performance

	2017	2018	2019	2020
Respect du délais	65	19	32	125
Non-respect du délais	75	24	10	54
Contrats résiliés	2	0	2	1
Ensemble	142	43	44	180

Sources : DGESS à partir des données de DGIR, DGPR, DGER et Agetib

IV.3 LES RECETTES ROUTIERES

Tableau IV-8: Recettes de péages (en milliards FCFA)

	2018	2019	2020
Recettes de péages	6,628	7,656	8,07

Source : FSR-B

Tableau IV-9: Montant des taxes sur les produits pétroliers reversées au FSR-B (milliards)

	2018	2019	2020
Montant des taxes reversées au FSR-B	3,567	18	30,8

Source : FSR-B

GLOSSAIRE

Glossaire

Accessibilité rurale (taux) : Pourcentage de la population située à moins de 2 km d'une route carrossable en toute saison.

Corridor : Un corridor est un axe d'échange routier à caractère spécifique.

Catégories de routes :

Au Burkina Faso, les routes sont classées en 3 catégories :

- **Les routes nationales** : Routes principales reliant notamment le Burkina avec les pays limitrophes ;
- **Les routes régionales** : Routes reliant deux ou plusieurs régions entre elles ;
- **Les routes départementales** : Routes localisées au niveau des départements et reliant des départements entre eux.

Route en terre moderne : Ouvrage d'art de franchissement calculé pour la crue cinquantennale et d'assainissement pour la crue décennale avec pour caractéristiques :

- Largeur d'emprise 60 m
- Largeur de plate-forme 10, 60 m en raz campagne et 12,60 m en traversée d'agglomération
- Vitesse de référence 100 km/h
- Rayon minimal 600 m
- Rayon minimal absolu 425 m
- Couche de roulement continue en graveleux latéritiques
- Ce standard permet le bitumage par la réalisation de la couche de base et du revêtement bitumineux sans reprise des terrassements ni des ouvrages.

Routes en terre ordinaire : Ouvrage d'art et d'assainissement construit avec pour caractéristiques :

- Largeur d'emprise 30 m
- Largeur de chaussée 7,00 m
- Vitesse de référence 80 km/h
- Rayon minimal 300 m
- Couche de roulement continue en graveleux latéritiques

Route bitumée : Ouvrage d'art de franchissement calculé pour la crue cinquantennale et d'assainissement pour la crue décennale avec pour caractéristiques :

- Largeur d'emprise 60 m
- Largeur de plate-forme 10,00 m en raz campagne et 12,00 m en traversée d'agglomération
- Largeur du revêtement 7,00 m en raz campagne
- et 8,00 m en traversée d'agglomération
- Vitesse de référence 100 km/h
- Rayon minimal 600 m
- Rayon minimal absolu 425 m
- Ce standard peut être réduit à 9,00 m de plate-forme, par des accotements de 1,00 m chacun, dans le cas de réfection de route existante.

Route non revêtue : Route en terre.

Route revêtue : Route protégée par une couche imperméabilisée, enrobée d'enduit superficiel, sans asphalte.

Pistes améliorées de type A : Ouvrage d'art et d'assainissement principaux avec pour caractéristiques :

- Largeur d'emprise 20 m
- Largeur de chaussée 6,00 m
- Vitesse de référence 80 km/h
- Rayon minimal 300 m
- Couche de roulement en graveleux latéritiques sur plus de 80% de la longueur

- Coupures momentanées

Pistes améliorées de type B : Ouvrage d'art et d'assainissement principaux construit avec pour caractéristiques :

- Largeur d'emprise 20 m
- Largeur de chaussée 5,00 m
- Vitesse de référence 60 km/h
- Rayon minimal 300 m
- Couche de roulement en graveleux latéritiques limitée aux zones difficiles
- Coupures fréquentes pendant les pluies

Pistes ordinaire : Piste saisonnière avec pour caractéristiques :

- Largeur d'emprise 15 m
- Largeur de chaussée 5,00 m
- Vitesse de référence 50 Km/h
- Rayon minimal 120 m
- Pas de couche de roulement et pas d'assainissement