

SOMMAIRE

I.1 Les élèves selon le statut

I.2 Les élèves selon le sexe

II.1 Les enseignants selon le statut

II.2 Les enseignants selon le sexe

III.1 Les établissements d'enseignement selon le statut

IV.1 Les salles de classe selon le statut

V.1 Taux de transition du primaire au post-primaire en 2017-2018

V.2 Evolution du taux de transition du primaire au post-primaire

V.3 Taux de transition du post-primaire au secondaire en 2017-2018

V.4 Evolution du taux de transition du post-primaire au secondaire

VI.1 TBA au post-primaire en 2017-2018

VI.2 Evolution du TBA au post-primaire

VI.3 TBA au secondaire en 2017-2018

VI.4 Evolution du TBA au secondaire

VII.1 TBS au post-primaire en 2017-2018

VII.2 Evolution du TBS au post-primaire

VII.3 TBS au secondaire en 2017-2018

VII.4 Evolution du TBS au secondaire

VIII.1 TACH au post-primaire en 2017-2018

VIII.2 Evolution du TACH au post-primaire

VIII.3 TACH au secondaire en 2017-2018

VIII.4 Evolution du TACH au secondaire

SIGLES ET ABBREVIATIONS

B.MOUHOUN	BOUCLE DU MOUHOUN
EG	Enseignement général
EFTP	Enseignement et formation techniques et professionnels
F	Fille/Femme
G	Garçon
H	Homme
HAUTS B.	Hauts Bassins
IPS	Indice Parité du sexe
P.CENTRAL	Plateau Central
Pr	Privé
Pu	Public
T	Total
TACH	Taux d'Achèvement
TAMA	Taux d'Accroissement Moyen Annuel
TBA	Taux Brut d'Admission
TBS	Taux Brut de Scolarisation

I.1 Effectif des élèves selon le statut des établissements

Région		2013-2014	2014-2015	2015-2016	2016-2017	2017-2018	TAMA
B.Mouhoun	Pu	62 034	72 434	82 960	85 498	95 669	11,4
	Pr	17 076	20 321	26 860	25 669	30 089	15,2
	T	79 110	92 755	109 820	111 167	125 758	12,3
Casca des	Pu	24 882	29 126	31 766	33 927	37 120	10,5
	Pr	8 023	11 003	10 479	12 545	13 590	14,1
	T	32 905	40 129	42 245	46 472	50 710	11,4
Centre	Pu	46 734	53 436	55 984	60 619	66 993	9,4
	Pr	132 644	149 645	162 607	197 812	203 539	11,3
	T	179 378	203 081	218 591	258 431	270 532	10,8
Centre -Est	Pu	42 841	47 134	51 339	55 505	64 802	10,9
	Pr	16 156	19 690	22 144	23 519	26 928	13,6
	T	58 997	66 824	73 483	79 024	91 730	11,7
Centre -Nord	Pu	34 488	36 968	43 179	46 430	51 446	10,5
	Pr	15 360	18 424	20 000	20 773	21 887	9,3
	T	49 848	55 392	63 179	67 203	73 333	10,1
Centre -Ouest	Pu	50 971	58 250	64 058	71 019	81 735	12,5
	Pr	24 836	33 811	36 630	39 853	45 908	16,6
	T	75 807	92 061	100 688	110 872	127 643	13,9
Centre -sud	Pu	33 757	39 933	41 881	47 117	50 821	10,8
	Pr	6 453	8 748	10 750	10 888	11 351	15,2
	T	40 210	48 681	52 631	58 005	62 172	11,5
Est	Pu	33 620	38 080	42 449	47 865	53 095	12,1
	Pr	16 538	20 013	21 532	24 258	25 306	11,2
	T	50 158	58 093	63 981	72 123	78 401	11,8
Hts-Bassins	Pu	56 122	62 199	68 140	72 607	81 219	9,7
	Pr	55 098	61 105	66 465	71 600	78 472	9,2
	T	111 220	123 304	134 605	144 207	159 691	9,5
Nord	Pu	49 657	57 372	64 130	66 897	78 304	12,1
	Pr	20 101	21 392	22 262	24 840	26 342	7,0
	T	69 758	78 764	86 392	91 737	104 646	10,7
Pl. Central	Pu	34 803	38 980	39 996	43 042	47 336	8,0
	Pr	8 570	10 383	11 699	13 987	17 400	19,4
	T	43 373	49 363	51 695	57 029	64 736	10,5
Sahel	Pu	14 771	15 824	17 294	18 474	18 857	6,3
	Pr	1 908	2 452	2 299	2 820	2 912	11,1
	T	16 679	18 276	19 593	21 294	21 769	6,9
Sud-ouest	Pu	28 897	32 428	34 658	37 989	42 756	10,3
	Pr	5 546	6 399	6 602	6 744	7 130	6,5
	T	34 443	38 827	41 260	44 733	49 886	9,7
National	Pu	513 577	582 164	637 834	686 989	770 153	10,7
	Pr	328 309	383 386	420 329	475 308	510 854	11,7
	T	841 886	965 550	1 058 163	1 162 297	1 281 007	11,1

L'effectif des élèves est passé de 841 886 en 2013/2014 à 1 281 007 en 2017/2018 soit à un rythme annuel de 11,1%. Au niveau du public, ce rythme est de 10,7% contre 11,7% pour le privé.

I.2 Effectif des élèves selon le sexe

Région		2013-2014	2014-2015	2015-2016	2016-2017	2017-2018	TAMA
B.Mouhoun	G	44 476	50 603	58 125	58 956	65 722	10,3
	F	34 634	42 152	51 695	52 211	60 036	14,7
	T	79 110	92 755	109 820	111 167	125 758	12,3
Cascade s	G	18 731	22 291	22 917	25 091	27 084	9,7
	F	14 174	17 838	19 328	21 381	23 626	13,6
	T	32 905	40 129	42 245	46 472	50 710	11,4
Centre	G	85 905	97 133	103 821	122 532	127 365	10,3
	F	93 473	105 948	114 770	135 899	143 167	11,2
	T	179 378	203 081	218 591	258 431	270 532	10,8
Centre-Est	G	31 655	35 168	38 403	40 861	47 161	10,5
	F	27 342	31 656	35 080	38 163	44 569	13,0
	T	58 997	66 824	73 483	79 024	91 730	11,7
Centre-Nord	G	27 250	29 401	32 772	34 524	36 780	7,8
	F	22 598	25 991	30 407	32 679	36 553	12,8
	T	49 848	55 392	63 179	67 203	73 333	10,1
Centre-Ouest	G	43 791	51 167	54 899	59 461	66 946	11,2
	F	32 016	40 894	45 789	51 411	60 697	17,3
	T	75 807	92 061	100 688	110 872	127 643	13,9
Centre-sud	G	21 580	25 318	27 417	29 977	31 678	10,1
	F	18 630	23 363	25 214	28 028	30 494	13,1
	T	40 210	48 681	52 631	58 005	62 172	11,5
Est	G	29 078	32 474	35 429	39 365	42 302	9,8
	F	21 080	25 619	28 552	32 758	36 099	14,4
	T	50 158	58 093	63 981	72 123	78 401	11,8
Hauts-Bassins	G	61 796	66 895	72 012	75 938	82 288	7,4
	F	49 424	56 409	62 593	68 269	77 403	11,9
	T	111 220	123 304	134 605	144 207	159 691	9,5
Nord	G	38 031	41 495	44 654	46 888	52 733	8,5
	F	31 727	37 269	41 738	44 849	51 913	13,1
	T	69 758	78 764	86 392	91 737	104 646	10,7
Pl. Central	G	22 911	25 188	26 053	28 071	31 426	8,2
	F	20 462	24 175	25 642	28 958	33 310	13,0
	T	43 373	49 363	51 695	57 029	64 736	10,5
Sahel	G	10 407	11 120	11 827	12 780	12 809	5,3
	F	6 272	7 156	7 766	8 514	8 960	9,3
	T	16 679	18 276	19 593	21 294	21 769	6,9
Sud-Ouest	G	21 223	22 981	23 997	25 756	28 120	7,3
	F	13 220	15 846	17 263	18 977	21 766	13,3
	T	34 443	38 827	41 260	44 733	49 886	9,7
National	G	456 834	511 234	552 326	600 200	652 414	9,3
	F	385 052	454 316	505 837	562 097	628 593	13,0
	T	841 886	965 550	1 058 163	1 162 297	1 281 007	11,1

Entre 2013/2014 et 2017/2018 l'effectif des filles a progressé plus rapidement que celui des garçons. En effet le rythme annuel de croissance des filles est de 13,0% contre 9,3% pour les garçons.

II.1 Effectif des enseignants selon le statut des établissements

Région		2013-2014	2014-2015	2015-2016	2016-2017	2017-2018	TAMA
<i>B.Mouhoun</i>	Pu	1 000	1 603	2 270	2 183	2 323	23,5
	Pr	215	270	367	374	425	18,6
	T	1 215	1 873	2 637	2 557	2 748	22,6
<i>Cascade S</i>	Pu	493	869	998	1 009	1 097	22,1
	Pr	77	66	65	64	72	-1,7
	T	570	935	1 063	1 073	1 169	19,7
<i>Centre</i>	Pu	1 944	2 336	2 638	2 733	3 296	14,1
	Pr	946	1 109	1 111	1 000	922	-0,6
	T	2 890	3 445	3 749	3 733	4 218	9,9
<i>Centre-Est</i>	Pu	823	1 251	1 459	1 566	1 874	22,8
	Pr	162	202	255	281	363	22,3
	T	985	1 453	1 714	1 847	2 237	22,8
<i>Centre-Nord</i>	Pu	659	805	1 248	1 470	1 605	24,9
	Pr	186	197	275	300	378	19,4
	T	845	1 002	1 523	1 770	1 983	23,8
<i>Centre-Ouest</i>	Pu	976	1 517	1 841	2 146	2 525	26,8
	Pr	291	324	438	395	452	11,6
	T	1 267	1 841	2 279	2 541	2 977	23,8
<i>Centre-sud</i>	Pu	671	974	1 152	1 184	1 345	19,0
	Pr	73	86	116	131	115	12,0
	T	744	1 060	1 268	1 315	1 460	18,4
<i>Est</i>	Pu	626	892	1 413	1 203	1 319	20,5
	Pr	114	121	172	74	97	-4,0
	T	740	1 013	1 585	1 277	1 416	17,6
<i>Hauts-Bassins</i>	Pu	1 199	1 579	2 006	2 154	2 363	18,5
	Pr	513	561	565	528	529	0,8
	T	1 712	2 140	2 571	2 682	2 892	14,0
<i>Nord</i>	Pu	925	1 324	1 593	1 791	2 013	21,5
	Pr	261	247	242	309	322	5,4
	T	1 186	1 571	1 835	2 100	2 335	18,5
<i>P. Central</i>	Pu	665	932	1 218	1 310	1 496	22,5
	Pr	72	58	75	127	120	13,6
	T	737	990	1 293	1 437	1 616	21,7
<i>Sahel</i>	Pu	341	566	675	676	622	16,2
	Pr	38	12	16	16	14	-22,1
	T	379	578	691	692	636	13,8
<i>Sud-Ouest</i>	Pu	579	922	1 163	1 189	1 350	23,6
	Pr	61	66	59	53	57	-1,7
	T	640	988	1 222	1 242	1 407	21,8
<i>National</i>	Pu	10 901	15 570	19 674	20 614	23 228	20,8
	Pr	3 009	3 319	3 756	3 652	3 866	6,5
	T	13 910	18 889	23 430	24 266	27 094	18,1

L'effectif des enseignants est passé de 13910 en 2013/2014 à 27094 en 2017/2018 soit un rythme annuel de 18,1%. Ce rythme est de 20,8% au niveau du public contre 6,5% pour le privé.

II.2 Effectif des enseignants selon le sexe

Région		2013-2014	2014-2015	2015-2016	2016-2017	2017-2018	TAMA
<i>B.Mouhoun</i>	H	1 028	1 610	2 264	2 098	2 266	21,8
	F	187	263	373	459	482	26,7
	T	1 215	1 873	2 637	2 557	2 748	22,6
<i>Cascade S</i>	H	498	829	925	903	982	18,5
	F	72	106	138	170	187	26,9
	T	570	935	1 063	1 073	1 169	19,7
<i>Centre</i>	H	2 097	2 473	2 722	2 719	3 088	10,2
	F	793	972	1 027	1 014	1 130	9,3
	T	2 890	3 445	3 749	3 733	4 218	9,9
<i>Centre-Est</i>	H	800	1 188	1 429	1 529	1 841	23,2
	F	185	265	285	318	396	21,0
	T	985	1 453	1 714	1 847	2 237	22,8
<i>Centre-Nord</i>	H	691	825	1 244	1 412	1 575	22,9
	F	154	177	279	358	408	27,6
	T	845	1 002	1 523	1 770	1 983	23,8
<i>Centre-Ouest</i>	H	1 042	1 457	1 807	1 922	2 271	21,5
	F	225	384	472	619	706	33,1
	T	1 267	1 841	2 279	2 541	2 977	23,8
<i>Centre-sud</i>	H	603	865	1 033	1 044	1 163	17,8
	F	141	195	235	271	297	20,5
	T	744	1 060	1 268	1 315	1 460	18,4
<i>Est</i>	H	621	852	1 383	1 083	1 185	17,5
	F	119	161	202	194	231	18,0
	T	740	1 013	1 585	1 277	1 416	17,6
<i>Hauts-Bassins</i>	H	1 446	1 827	2 196	2 256	2 428	13,8
	F	266	313	375	426	464	14,9
	T	1 712	2 140	2 571	2 682	2 892	14,0
<i>Nord</i>	H	983	1 308	1 529	1 696	1 853	17,2
	F	203	263	306	404	482	24,1
	T	1 186	1 571	1 835	2 100	2 335	18,5
<i>P. Central</i>	H	536	742	952	1 038	1 195	22,2
	F	201	248	341	399	421	20,3
	T	737	990	1 293	1 437	1 616	21,7
<i>Sahel</i>	H	332	485	591	586	523	12,0
	F	47	93	100	106	113	24,5
	T	379	578	691	692	636	13,8
<i>Sud-Ouest</i>	H	576	908	1 112	1 090	1 233	21,0
	F	64	80	110	152	174	28,4
	T	640	988	1 222	1 242	1 407	21,8
<i>National</i>	H	11 253	15 369	19 187	19 376	21 603	17,7
	F	2 657	3 520	4 243	4 890	5 491	19,9
	T	13 910	18 889	23 430	24 266	27 094	18,1

En 2017/2018, la proportion des enseignantes est de 20,3%. Entre 2013/2014 et 2017/2018, l'effectif des enseignantes a plus augmenté par rapport à celui des enseignants. En effet, le rythme annuel de croissance de l'effectif des enseignantes est de 19,9% contre 17,7% pour celui des enseignants.

III.1 Nombre d'établissements selon le statut

Région		2013-2014	2014-2015	2015-2016	2016-2017	2017-2018	TAMA
<i>B.Mouhoun</i>	Pu	117	214	243	240	244	20,2
	Pr	75	76	94	98	129	14,5
	T	192	290	337	338	373	18,1
<i>Cascade S</i>	Pu	37	88	84	86	90	24,9
	Pr	34	45	37	39	56	13,3
	T	71	133	121	125	146	19,7
<i>Centre</i>	Pu	65	104	113	114	128	18,5
	Pr	418	476	522	564	718	14,5
	T	483	580	635	678	846	15,0
<i>Centre-Est</i>	Pu	74	142	165	169	181	25,1
	Pr	71	80	73	71	93	7,0
	T	145	222	238	240	274	17,2
<i>Centre-Nord</i>	Pu	58	74	148	151	162	29,3
	Pr	63	73	81	75	85	7,8
	T	121	147	229	226	247	19,5
<i>Centre-Ouest</i>	Pu	76	185	199	208	221	30,6
	Pr	90	118	122	131	170	17,2
	T	166	303	321	339	391	23,9
<i>Centre-sud</i>	Pu	57	101	114	124	124	21,4
	Pr	31	41	52	46	49	12,1
	T	88	142	166	170	173	18,4
<i>Est</i>	Pu	48	102	111	124	127	27,5
	Pr	67	73	75	70	84	5,8
	T	115	175	186	194	211	16,4
<i>Hauts-Bassins</i>	Pu	93	150	172	178	198	20,8
	Pr	164	172	187	166	218	7,4
	T	257	322	359	344	416	12,8
<i>Nord</i>	Pu	92	137	162	163	179	18,1
	Pr	61	69	78	79	91	10,5
	T	153	206	240	242	270	15,3
<i>Pl. Central</i>	Pu	48	67	96	107	118	25,2
	Pr	46	52	53	65	84	16,2
	T	94	119	149	172	202	21,1
<i>Sahel</i>	Pu	42	72	77	79	65	11,5
	Pr	8	11	13	19	19	24,1
	T	50	83	90	98	84	13,8
<i>Sud-Ouest</i>	Pu	53	111	122	128	130	25,1
	Pr	27	34	35	28	47	14,9
	T	80	145	157	156	177	22,0
<i>National</i>	Pu	860	1 547	1 806	1 871	1 967	23,0
	Pr	1 155	1 320	1 422	1 451	1 843	12,4
	T	2 015	2 867	3 228	3 322	3 810	17,3

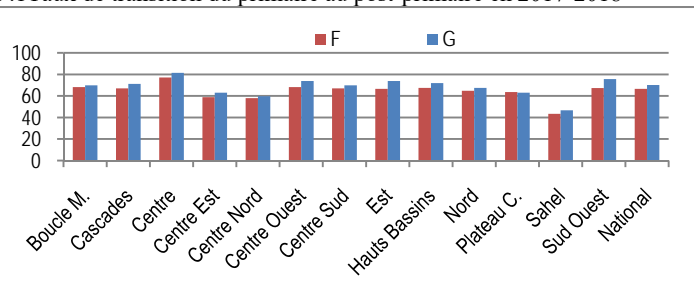
Entre 2013/2014 et 2017/2018, le nombre d'établissements est passé de 2015 à 3810, soit un rythme annuel de 17,3%. Le nombre d'établissements publics a augmenté plus rapidement que celui des établissements privés. En effet, ce rythme est de 23% au niveau du public contre 12,4% pour le privé.

IV.1 Nombre de salles de classe selon le statut des établissements

Région		2013-2014	2014-2015	2015-2016	2016-2017	2017-2018	TAMA
<i>B.Mouhoun</i>	Pu	782	1 023	1 285	1 368	1 553	18,7
	Pr	269	357	502	528	645	24,4
	T	1 051	1 380	1 787	1 896	2 198	20,3
<i>Cascades</i>	Pu	340	441	512	559	622	16,3
	Pr	136	169	170	203	237	14,9
	T	476	610	682	762	859	15,9
<i>Centre</i>	Pu	714	815	876	961	1 054	10,2
	Pr	2 701	2 952	3 247	3 876	3 985	10,2
	T	3 415	3 767	4 123	4 837	5 039	10,2
<i>Centre-Est</i>	Pu	575	734	872	960	1 144	18,8
	Pr	245	307	403	440	583	24,2
	T	820	1 041	1 275	1 400	1 727	20,5
<i>Centre-Nord</i>	Pu	463	558	728	827	930	19,0
	Pr	235	301	380	422	472	19,0
	T	698	859	1 108	1 249	1 402	19,0
<i>Centre-Ouest</i>	Pu	664	893	983	1 165	1 362	19,7
	Pr	419	549	676	775	952	22,8
	T	1 083	1 442	1 659	1 940	2 314	20,9
<i>Centre-sud</i>	Pu	458	602	669	796	837	16,3
	Pr	115	153	215	220	240	20,2
	T	573	755	884	1 016	1 077	17,1
<i>Est</i>	Pu	446	568	646	801	885	18,7
	Pr	222	271	339	382	433	18,2
	T	668	839	985	1 183	1 318	18,5
<i>Hauts-Bassins</i>	Pu	728	865	1 003	1 140	1 287	15,3
	Pr	902	963	1 077	1 174	1 359	10,8
	T	1 630	1 828	2 080	2 314	2 646	12,9
<i>Nord</i>	Pu	668	834	982	1 043	1 248	16,9
	Pr	323	364	419	488	579	15,7
	T	991	1 198	1 401	1 531	1 827	16,5
<i>P. Central</i>	Pu	438	566	625	702	800	16,3
	Pr	136	165	220	287	369	28,3
	T	574	731	845	989	1 169	19,5
<i>Sahel</i>	Pu	237	295	342	385	393	13,5
	Pr	34	50	55	73	72	20,6
	T	271	345	397	458	465	14,5
<i>Sud-Ouest</i>	Pu	417	532	596	713	784	17,1
	Pr	74	96	105	119	157	20,7
	T	491	628	701	832	941	17,7
<i>National</i>	Pu	6 930	8 726	10 119	11 420	12 899	16,8
	Pr	5 811	6 697	7 808	8 987	10 083	14,8
	T	12 741	15 423	17 927	20 407	22 982	15,9

Le nombre de salles de classe est passé de 12 741 en 2013/2014 à 22982 en 2017/2018 soit un TAMA de 15,9%. Le TAMA au niveau du public est de 16,8% contre 14,8% pour le privé.

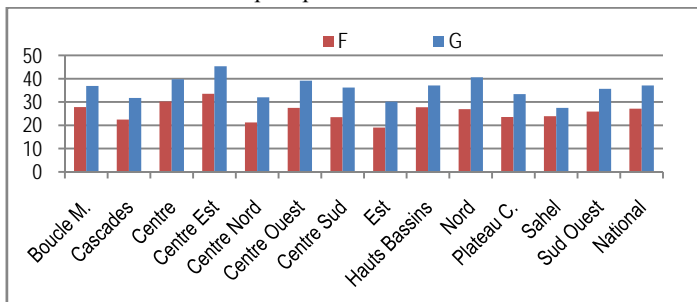
V.1 Taux de transition du primaire au post-primaire en 2017-2018



V.2 Evolution du taux de transition du primaire au post-primaire

	2013-2014	2014-2015	2015-2016	2016-2017	2017-2018
<i>Boucle du M.</i>	50,42	68,65	66,66	59,30	69,00
<i>Cascades</i>	49,47	73,76	66,34	59,45	69,03
<i>Centre</i>	71,74	83,75	78,00	76,69	79,10
<i>Centre Est</i>	48,03	56,77	56,97	53,67	60,88
<i>Centre Nord</i>	45,36	49,44	58,00	53,85	58,75
<i>Centre Ouest</i>	47,12	63,90	68,65	57,58	70,87
<i>Centre Sud</i>	58,41	74,68	69,04	68,88	68,38
<i>Est</i>	52,49	62,23	61,98	63,87	70,12
<i>Hauts B.</i>	57,25	69,05	70,43	63,02	69,58
<i>Nord</i>	51,49	61,04	61,99	55,40	66,03
<i>Plateau C.</i>	59,00	65,74	57,77	55,24	63,33
<i>Sahel</i>	38,28	57,67	51,71	51,57	45,15
<i>Sud Ouest</i>	56,54	78,95	66,03	62,41	71,48
<i>National</i>	53,70	66,92	65,77	61,35	68,21

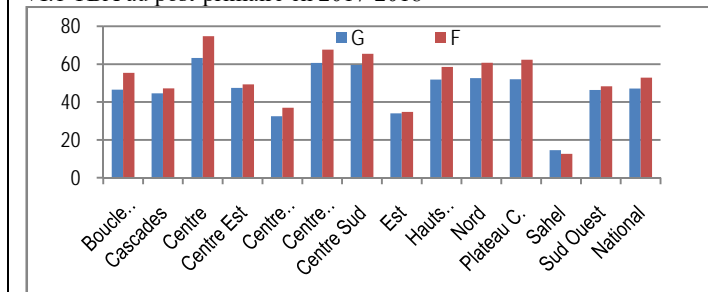
V.3 Taux de transition du post-primaire au secondaire en 2017-2018



V.4 Evolution du taux de transition du post-primaire au secondaire

	2013-2014	2014-2015	2015-2016	2016-2017	2017-2018
<i>Boucle du M.</i>	26,71	27,77	40,77	29,01	32,64
<i>Cascades</i>	21,21	23,14	30,65	31,41	27,42
<i>Centre</i>	38,94	46,89	50,93	46,40	34,37
<i>Centre Est</i>	27,87	30,42	41,13	36,48	39,34
<i>Centre Nord</i>	25,67	28,41	37,13	33,86	26,65
<i>Centre Ouest</i>	26,77	28,07	36,36	32,51	33,78
<i>Centre Sud</i>	22,11	29,22	36,79	31,89	29,87
<i>Est</i>	20,50	18,22	32,74	26,79	25,11
<i>Hauts B.</i>	27,03	29,94	37,43	34,64	32,55
<i>Nord</i>	26,99	28,48	39,92	34,04	33,83
<i>Plateau C.</i>	25,09	27,45	36,99	30,18	28,32
<i>Sahel</i>	18,44	21,72	29,85	31,86	26,03
<i>Sud Ouest</i>	28,04	29,10	38,38	30,42	31,69
<i>National</i>	28,94	31,97	40,42	35,36	32,10

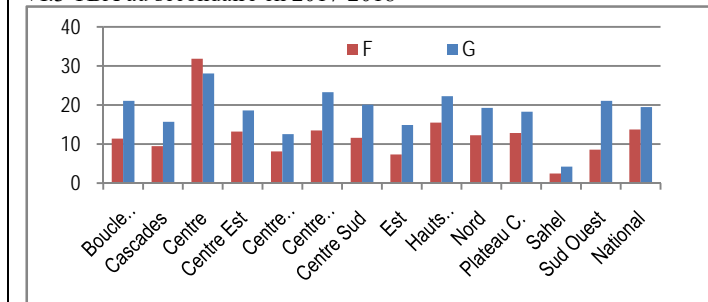
VI.1 TBA au post-primaire en 2017-2018



VI.2 Evolution du TBA au post-primaire

	2013-2014	2014-2015	2015-2016	2016-2017	2017-2018
<i>Boucle du M.</i>	41,34	54,0	47,5	39,77	50,66
<i>Cascades</i>	39,77	53,7	44,9	40,56	45,84
<i>Centre</i>	55,81	64,1	60,1	61,21	68,77
<i>Centre Est</i>	41,80	46,8	40,7	40,13	48,36
<i>Centre Nord</i>	32,31	31,5	34,2	30,20	34,69
<i>Centre Ouest</i>	46,47	63,6	53,3	49,91	64,06
<i>Centre Sud</i>	50,89	68,4	51,8	58,24	62,36
<i>Est</i>	29,29	33,5	30,6	30,01	34,38
<i>Hauts B.</i>	45,72	55,9	51,2	44,64	55,01
<i>Nord</i>	47,48	53,1	47,8	44,06	56,53
<i>Plateau C.</i>	49,21	54,0	48,1	45,84	57,06
<i>Sahel</i>	15,29	16,1	15,9	13,55	13,62
<i>Sud Ouest</i>	43,82	50,2	44,0	40,27	47,25
<i>National</i>	41,73	49,6	44,5	41,84	49,89

VI.3 TBA au secondaire en 2017-2018



VI.4 Evolution du TBA au secondaire

	2013-2014	2014-2015	2015-2016	2016-2017	2017-2018
<i>Boucle du M.</i>	6,81	9,4	15,37	12,85	15,74
<i>Cascades</i>	6,99	8,7	12,95	12,18	12,55
<i>Centre</i>	21,63	27,7	33,40	29,90	29,84
<i>Centre Est</i>	6,53	9,3	14,38	12,94	15,84
<i>Centre Nord</i>	5,51	7,6	11,65	11,05	10,31
<i>Centre Ouest</i>	8,35	11,3	16,13	14,76	18,30
<i>Centre Sud</i>	7,17	11,3	16,05	15,00	15,62
<i>Est</i>	4,74	5,1	10,98	9,48	10,99
<i>Hauts B.</i>	11,91	14,9	19,10	17,83	18,85
<i>Nord</i>	7,46	10,0	15,98	13,95	15,70
<i>Plateau C.</i>	6,90	10,8	16,43	13,27	15,46
<i>Sahel</i>	1,53	2,2	3,27	3,51	3,33
<i>Sud Ouest</i>	8,02	10,1	14,29	11,25	14,20
<i>National</i>	9,15	12,1	16,95	15,18	16,56



MINISTRE DE L'ÉDUCATION
NATIONALE ET DE
L'ALPHABÉTISATION

SECRETARIAT GÉNÉRAL

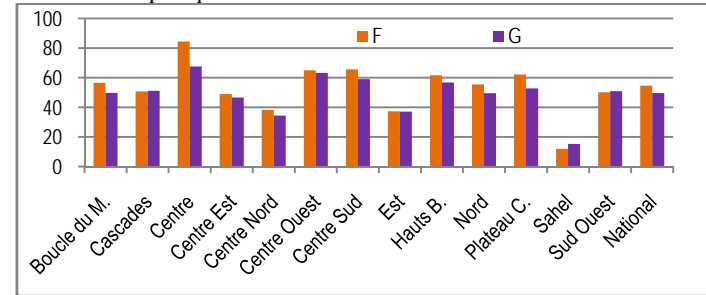
DIRECTION GÉNÉRALE DES
ÉTUDES ET DES
STATISTIQUES SECTORIELLES

STATISTIQUES DU POST-PRIMAIRE ET SECONDAIRE ANNÉE SCOLAIRE 2017/2018



Téléphone : (+226) 25 30 73 08
Télécopie : (+226) 25 31 28 84
Messagerie : depmeba@yahoo.fr
Site Web : www.dgessmena.org

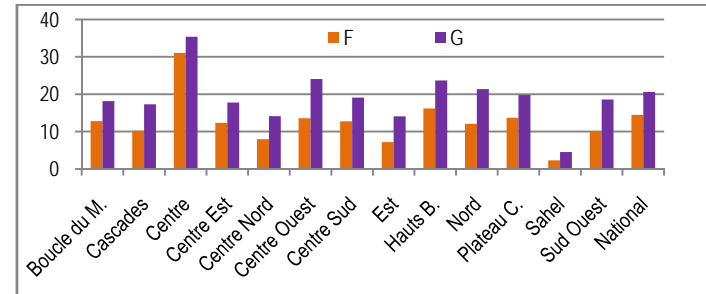
VII.1 TBS au post-primaire en 2017-2018



VII.2 Evolution du TBS au post-primaire

	2013-2014	2014-2015	2015-2016	2016-2017	2017-2018
Boucle du M.	39,18	44,85	50,48	48,88	52,90
Cascades	39,25	47,01	46,63	48,61	50,94
Centre	59,73	64,84	65,80	75,53	75,79
Centre Est	37,07	40,60	41,93	43,16	47,78
Centre Nord	29,16	31,50	34,07	34,24	36,27
Centre Ouest	44,17	52,50	54,98	57,79	64,10
Centre Sud	46,60	55,22	56,71	60,24	62,23
Est	28,71	32,30	33,24	36,11	37,18
Hauts B.	47,02	51,13	53,17	54,88	59,09
Nord	41,35	45,76	47,33	47,99	52,44
Plateau C.	45,67	50,15	49,58	52,41	57,40
Sahel	12,68	13,37	13,59	13,97	13,62
Sud Ouest	40,38	44,59	44,98	47,11	50,55
National	40,17	44,86	46,59	49,05	52,03

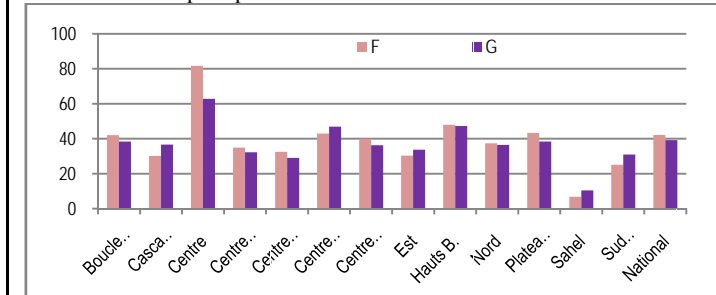
VII.3 TBS au secondaire en 2017-2018



VII.4 Evolution du TBS au secondaire

	2013-2014	2014-2015	2015-2016	2016-2017	2017-2018
Boucle du M.	9,66	10,1	12,8	13,33	15,73
Cascades	10,51	10,4	11,5	13,05	13,81
Centre	27,69	29,1	30,8	33,10	33,11
Centre Est	8,80	9,3	11,5	12,48	15,08
Centre Nord	7,43	7,5	9,1	10,58	10,98
Centre Ouest	12,11	12,9	14,2	16,35	18,80
Centre Sud	10,89	11,5	13,6	14,84	16,05
Est	6,45	6,5	8,4	9,07	10,67
Hauts B.	17,71	17,2	18,8	19,26	19,97
Nord	10,75	10,5	13,0	14,23	16,70
Plateau C.	10,08	11,1	13,1	14,83	16,79
Sahel	2,16	2,2	2,6	3,17	3,42
Sud Ouest	11,45	11,2	12,6	13,15	14,71
Niveau National	12,79	13,2	15,0	16,22	17,56

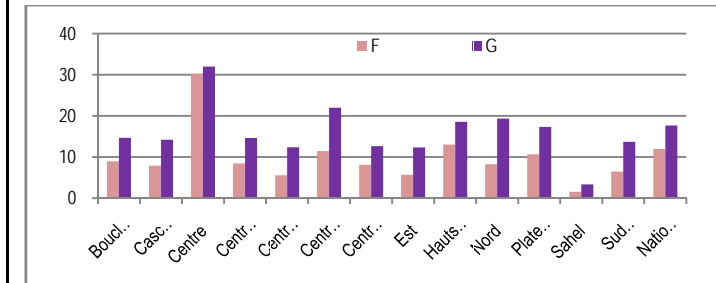
VIII.1 TACH au post-primaire en 2017-2018



VIII.2 Evolution du TACH au post-primaire

	2013-2014	2014-2015	2015-2016	2016-2017	2017-2018
Boucle du M.	21,08	21,7	29,1	31,05	40,01
Cascades	22,81	21,9	22,0	28,98	33,44
Centre	45,34	51,6	55,8	71,90	72,32
Centre Est	16,56	20,1	21,7	25,25	33,50
Centre Nord	16,85	18,3	22,1	25,77	30,75
Centre Ouest	23,79	27,4	28,2	34,14	44,93
Centre Sud	24,54	24,0	28,4	33,18	38,01
Est	17,89	20,9	23,5	29,03	32,05
Hauts B.	31,57	32,5	34,6	40,77	47,60
Nord	23,76	25,0	26,8	31,45	36,92
Plateau C.	24,46	25,2	28,4	33,47	40,84
Sahel	6,32	7,0	6,5	8,83	8,57
Sud Ouest	20,94	19,0	20,6	25,87	28,28
National	24,35	26,4	29,2	35,38	40,63

VIII.3 TACH au secondaire en 2017-2018



VIII.4 Evolution du TACH au secondaire

	2013-2014	2014-2015	2015-2016	2016-2017	2017-2018
Boucle du M.	5,50	7,5	7,1	7,83	12,04
Cascades	6,46	9,8	6,4	7,94	11,09
Centre	22,24	25,9	23,5	26,34	31,10
Centre Est	5,55	7,7	6,8	7,81	11,44
Centre Nord	4,29	5,8	5,2	6,35	8,82
Centre Ouest	8,16	11,2	8,5	10,10	16,59
Centre Sud	7,43	9,7	8,5	8,69	10,42
Est	3,90	5,5	5,3	4,89	8,93
Hauts B.	11,86	14,6	12,0	13,55	15,81
Nord	6,92	8,9	7,6	9,35	13,68
Plateau C.	6,41	9,9	7,7	10,86	13,93
Sahel	1,07	1,6	1,6	1,70	2,45
Sud Ouest	5,95	7,4	7,3	7,55	10,39
National	8,87	11,3	9,8	11,20	14,80