

SIGLES ET ABBREVIATIONS

BMH	Boucle du Mouhoun
EG	Enseignement général
EFTP	Enseignement et formation techniques et professionnels
F	Fille/Femme
G	Garçon
H	Homme
HBS	Hauts-Bassins
IPS	Indice Parité entre les sexes
PCL	Plateau Central
Pr	Privé
Pu	Public
T	Total
TACH	Taux d'Achèvement
TAMA	Taux d'Accroissement Moyen Annuel
TBA	Taux Brut d'Admission
TBS	Taux Brut de Scolarisation

Tableau synthétique

	2014-2015	2015-2016	2016-2017	2017-2018	2018-2019	TAMA
Elèves	965 550	1 058 163	1 162 297	1 281 007	1 342 143	8,6
% Filles	47,1	47,8	48,4	49,1	49,9	
% Privé	39,7	39,7	40,9	39,9	41,7	
Enseignants	18 889	23 430	24 266	27 094	29 130	11,4
% Femmes	18,6	18,1	20,2	20,3	21,3	
% Qualifiés	50,0	54,2	56,0	56,8	57,6	
% Privé	17,6	16,0	15,0	14,3	14,2	
Etablissements	2 867	3 228	3 322	3 810	4 071	9,2
% Privé	46,0	44,1	43,7	48,4	50,2	
Salles de classe	15 423	17 927	20 407	22 982	24 777	12,6
% Privé	43,4	43,6	44,0	43,9	45,5	

I.1 Effectif des élèves selon le statut des établissements

Région		2014-2015	2015-2016	2016-2017	2017-2018	2018-2019	TAMA
BMH	Pu	72 434	82 960	85 498	95 669	94 918	7,0
	Pr	20 321	26 860	25 669	30 089	35 325	14,8
	T	92 755	109 820	111 167	125 758	130 243	8,9
Cascades	Pu	29 126	31 766	33 927	37 120	38 584	7,3
	Pr	11 003	10 479	12 545	13 590	15 479	8,9
	T	40 129	42 245	46 472	50 710	54 063	7,7
Centre	Pu	53 436	55 984	60 619	66 993	66 763	5,7
	Pr	149 645	162 607	197 812	203 539	212 333	9,1
	T	203 081	218 591	258 431	270 532	279 096	8,3
Centre-Est	Pu	47 134	51 339	55 505	64 802	66 062	8,8
	Pr	19 690	22 144	23 519	26 928	32 997	13,8
	T	66 824	73 483	79 024	91 730	99 059	10,3
Centre-Nord	Pu	36 968	43 179	46 430	51 446	58 684	12,2
	Pr	18 424	20 000	20 773	21 887	23 771	6,6
	T	55 392	63 179	67 203	73 333	82 455	10,5
Centre-Ouest	Pu	58 250	64 058	71 019	81 735	84 546	9,8
	Pr	33 811	36 630	39 853	45 908	53 836	12,3
	T	92 061	100 688	110 872	127 643	138 382	10,7
Centre-sud	Pu	39 933	41 881	47 117	50 821	51 329	6,5
	Pr	8 748	10 750	10 888	11 351	10 447	4,5
	T	48 681	52 631	58 005	62 172	61 776	6,1
Est	Pu	38 080	42 449	47 865	53 095	56 471	10,4
	Pr	20 013	21 532	24 258	25 306	26 736	7,5
	T	58 093	63 981	72 123	78 401	83 207	9,4
HBS	Pu	62 199	68 140	72 607	81 219	82 491	7,3
	Pr	61 105	66 465	71 600	78 472	88 435	9,7
	T	123 304	134 605	144 207	159 691	170 926	8,5
Nord	Pu	57 372	64 130	66 897	78 304	79 117	8,4
	Pr	21 392	22 262	24 840	26 342	27 570	6,5
	T	78 764	86 392	91 737	104 646	106 687	7,9
PCL	Pu	38 980	39 996	43 042	47 336	48 868	5,8
	Pr	10 383	11 699	13 987	17 400	19 595	17,2
	T	49 363	51 695	57 029	64 736	68 463	8,5
Sahel	Pu	15 824	17 294	18 474	18 857	14 253	-2,6
	Pr	2 452	2 299	2 820	2 912	2 502	0,5
	T	18 276	19 593	21 294	21 769	16 755	-2,1
Sud-ouest	Pu	32 428	34 658	37 989	42 756	43 794	7,8
	Pr	6 399	6 602	6 744	7 130	7 237	3,1
	T	38 827	41 260	44 733	49 886	51 031	7,1
National	Pu	582 164	637 834	686 989	770 153	785 880	7,8
	Pr	383 386	420 329	475 308	510 854	556 263	9,8
	T	965 550	1 058 163	1 162 297	1 281 007	1 342 143	8,6

L'effectif des élèves est passé de 965 550 en 2014/2015 à 1 342 143 en 2018/2019 soit un rythme annuel de 8,6%. Au niveau du public, ce rythme est de 7,8% contre 9,8% pour le privé.

I.2 Effectif des élèves selon le sexe

Région		2014-2015	2015-2016	2016-2017	2017-2018	2018-2019	TAMA
BMH	G	50 603	58 125	58 956	65 722	66 814	7,2
	F	42 152	51 695	52 211	60 036	63 429	10,8
	T	92 755	109 820	111 167	125 758	130 243	8,9
Cascades	G	22 291	22 917	25 091	27 084	28 501	6,3
	F	17 838	19 328	21 381	23 626	25 562	9,4
	T	40 129	42 245	46 472	50 710	54 063	7,7
Centre	G	97 133	103 821	122 532	127 365	130 037	7,6
	F	105 948	114 770	135 899	143 167	149 059	8,9
	T	203 081	218 591	258 431	270 532	279 096	8,3
Centre-Est	G	35 168	38 403	40 861	47 161	50 349	9,4
	F	31 656	35 080	38 163	44 569	48 710	11,4
	T	66 824	73 483	79 024	91 730	99 059	10,3
Centre-Nord	G	29 401	32 772	34 524	36 780	40 381	8,3
	F	25 991	30 407	32 679	36 553	42 074	12,8
	T	55 392	63 179	67 203	73 333	82 455	10,5
Centre-Ouest	G	51 167	54 899	59 461	66 946	71 987	8,9
	F	40 894	45 789	51 411	60 697	66 395	12,9
	T	92 061	100 688	110 872	127 643	138 382	10,7
Centre-sud	G	25 318	27 417	29 977	31 678	30 991	5,2
	F	23 363	25 214	28 028	30 494	30 785	7,1
	T	48 681	52 631	58 005	62 172	61 776	6,1
Est	G	32 474	35 429	39 365	42 302	44 383	8,1
	F	25 619	28 552	32 758	36 099	38 824	11,0
	T	58 093	63 981	72 123	78 401	83 207	9,4
HBS	G	66 895	72 012	75 938	82 288	86 569	6,7
	F	56 409	62 593	68 269	77 403	84 357	10,6
	T	123 304	134 605	144 207	159 691	170 926	8,5
Nord	G	41 495	44 654	46 888	52 733	52 626	6,1
	F	37 269	41 738	44 849	51 913	54 061	9,7
	T	78 764	86 392	91 737	104 646	106 687	7,9
PCL	G	25 188	26 053	28 071	31 426	32 446	6,5
	F	24 175	25 642	28 958	33 310	36 017	10,5
	T	49 363	51 695	57 029	64 736	68 463	8,5
Sahel	G	11 120	11 827	12 780	12 809	9 382	-4,2
	F	7 156	7 766	8 514	8 960	7 373	0,7
	T	18 276	19 593	21 294	21 769	16 755	-2,1
Sud-Ouest	G	22 981	23 997	25 756	28 120	28 564	5,6
	F	15 846	17 263	18 977	21 766	22 467	9,1
	T	38 827	41 260	44 733	49 886	51 031	7,1
National	G	511 234	552 326	600 200	652 414	673 030	7,1
	F	454 316	505 837	562 097	628 593	669 113	10,2
	T	965 550	1 058 163	1 162 297	1 281 007	1 342 143	8,6

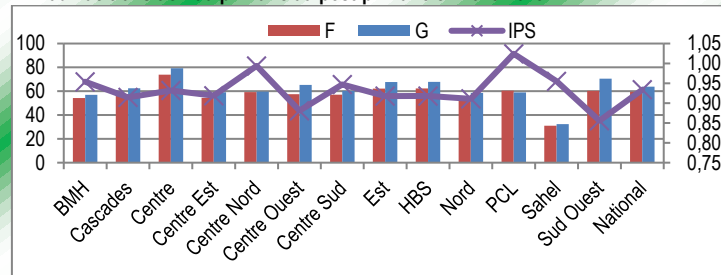
Entre 2014/2015 et 2018/2019 l'effectif des filles a progressé plus rapidement que celui des garçons. En effet le rythme annuel de croissance des filles est de 10,2% contre 7,1% pour les garçons.

IV.1 Nombre de salles de classe selon le statut des établissements

Région		2014-2015	2015-2016	2016-2017	2017-2018	2018-2019	TAMA
BMH	Pu	1 023	1 285	1 368	1 553	1 615	12,1
	Pr	357	502	528	645	781	21,6
	T	1 380	1 787	1 896	2 198	2 396	14,8
Cascades	Pu	441	512	559	622	652	10,3
	Pr	169	170	203	237	289	14,4
	T	610	682	762	859	941	11,4
Centre	Pu	815	876	961	1 054	1 089	7,5
	Pr	2 952	3 247	3 876	3 985	4 176	9,1
	T	3 767	4 123	4 837	5 039	5 265	8,7
Centre-Est	Pu	734	872	960	1 144	1 162	12,2
	Pr	307	403	440	583	688	22,4
	T	1 041	1 275	1 400	1 727	1 850	15,5
Centre-Nord	Pu	558	728	827	930	1 077	17,9
	Pr	301	380	422	472	522	14,8
	T	859	1 108	1 249	1 402	1 599	16,8
Centre-Ouest	Pu	893	983	1 165	1 362	1 514	14,1
	Pr	549	676	775	952	1 211	21,9
	T	1 442	1 659	1 940	2 314	2 725	17,2
Centre-sud	Pu	602	669	796	837	887	10,2
	Pr	153	215	220	240	232	11,0
	T	755	884	1 016	1 077	1 119	10,3
Est	Pu	568	646	801	885	908	12,4
	Pr	271	339	382	433	483	15,5
	T	839	985	1 183	1 318	1 391	13,5
HBS	Pu	865	1 003	1 140	1 287	1 335	11,5
	Pr	963	1 077	1 174	1 359	1 583	13,2
	T	1 828	2 080	2 314	2 646	2 918	12,4
Nord	Pu	834	982	1 043	1 248	1 314	12,0
	Pr	364	419	488	579	605	13,5
	T	1 198	1 401	1 531	1 827	1 919	12,5
PCL	Pu	566	625	702	800	848	10,6
	Pr	165	220	287	369	458	29,1
	T	731	845	989	1 169	1 306	15,6
Sahel	Pu	295	342	385	393	303	0,7
	Pr	50	55	73	72	64	6,4
	T	345	397	458	465	367	1,6
Sud-Ouest	Pu	532	596	713	784	798	10,7
	Pr	96	105	119	157	183	17,5
	T	628	701	832	941	981	11,8
National	Pu	8 726	10 119	11 420	12 899	13 502	11,5
	Pr	6 697	7 808	8 987	10 083	11 275	13,9
	T	15 423	17 927	20 407	22 982	24 777	12,6

Le nombre de salles de classe est passé de 15 423 en 2014/2015 à 24 777 en 2018/2019 soit un TAMA de 12,6%. Au niveau du privé, le TAMA est de 13,9% contre 11,5% pour le public.

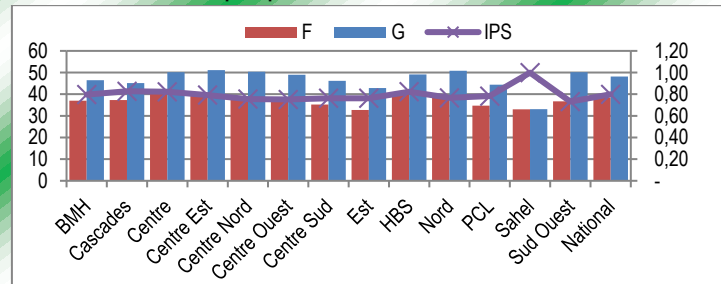
V.1 Taux de transition du primaire au post-primaire en 2018-2019



V.2 Evolution du taux de transition du primaire au post-primaire

	2014-2015	2015-2016	2016-2017	2017-2018	2018-2019
BMH	68,7	66,7	59,3	69,0	55,5
Cascades	73,8	66,3	59,5	69,0	59,8
Centre	83,8	78,0	76,7	79,1	76,4
Centre-Est	56,8	57,0	53,7	60,9	56,7
Centre-Nord	49,4	58,0	53,9	58,8	59,4
Centre-Ouest	63,9	68,6	57,6	70,9	61,1
Centre-Sud	74,7	69,0	68,9	68,4	58,6
Est	62,2	62,0	63,9	70,1	64,9
HBS	69,1	70,4	63,0	69,6	64,9
Nord	61,0	62,0	55,4	66,0	55,8
PCL	65,7	57,8	55,2	63,3	59,7
Sahel	57,7	51,7	51,6	45,1	31,8
Sud-Ouest	79,0	66,0	62,4	71,5	65,3
National	66,9	65,8	61,3	68,2	61,6

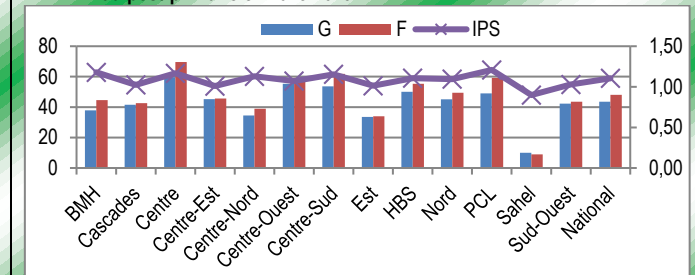
V.3 Taux de transition du post-primaire au secondaire en 2018-2019



V.4 Evolution du taux de transition du post-primaire au secondaire

	2014-2015	2015-2016	2016-2017	2017-2018	2018-2019
BMH	27,8	40,8	29,0	32,6	41,9
Cascades	23,1	30,7	31,4	27,4	41,5
Centre	46,9	50,9	46,4	34,4	45,1
Centre-Est	30,4	41,1	36,5	39,3	45,7
Centre-Nord	28,4	37,1	33,9	26,7	43,9
Centre-Ouest	28,1	36,4	32,5	33,8	43,1
Centre-Sud	29,2	36,8	31,9	29,9	40,6
Est	18,2	32,7	26,8	25,1	38,0
HBS	29,9	37,4	34,6	32,5	44,8
Nord	28,5	39,9	34,0	33,8	44,7
PCL	27,5	37,0	30,2	28,3	39,3
Sahel	21,7	29,9	31,9	26,0	33,1
Sud-Ouest	29,1	38,4	30,4	31,7	44,5
National	32,0	40,4	35,4	32,1	43,2

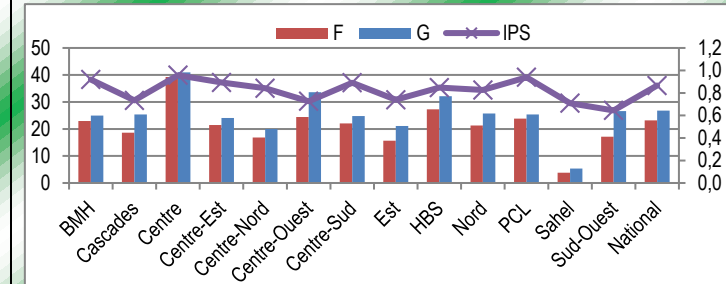
VI.1 TBA au post-primaire en 2018-2019



VI.2 Evolution du TBA au post-primaire

	2014-2015	2015-2016	2016-2017	2017-2018	2018-2019
BMH	54,0	47,5	39,8	50,7	41,0
Cascades	53,7	44,9	40,6	45,8	42,1
Centre	64,1	60,1	61,2	68,8	64,5
Centre-Est	46,8	40,7	40,1	48,4	45,5
Centre-Nord	31,5	34,2	30,2	34,7	36,7
Centre-Ouest	63,6	53,3	49,9	64,1	57,2
Centre-Sud	68,4	51,8	58,2	62,4	57,5
Est	33,5	30,6	30,0	34,4	33,8
HBS	55,9	51,2	44,6	55,0	52,6
Nord	53,1	47,8	44,1	56,5	47,2
PCL	54,0	48,1	45,8	57,1	54,0
Sahel	16,1	15,9	13,6	13,6	9,5
Sud-Ouest	50,2	44,0	40,3	47,3	42,9
National	49,6	44,5	41,8	49,9	45,7

VI.3 TBA au secondaire en 2018-2019



VI.4 Evolution du TBA au secondaire

	2014-2015	2015-2016	2016-2017	2017-2018	2018-2019
BMH	9,4	15,4	12,8	15,7	24,1
Cascades	8,7	12,9	12,2	12,6	22,0
Centre	27,7	33,4	29,9	29,8	40,1
Centre-Est	9,3	14,4	12,9	15,8	22,8
Centre-Nord	7,6	11,7	11,0	10,3	18,4
Centre-Ouest	11,3	16,1	14,8	18,3	29,1
Centre-Sud	11,3	16,0	15,0	15,6	23,5
Est	5,1	11,0	9,5	11,0	18,5
HBS	14,9	19,1	17,8	18,9	29,7
Nord	10,0	16,0	14,0	15,7	23,5
PCL	10,8	16,4	13,3	15,5	24,7
Sahel	2,2	3,3	3,5	3,3	4,6
Sud-Ouest	10,1	14,3	11,2	14,2	22,4
National	12,1	17,0	15,2	16,6	25,0



MINISTRE DE L'ÉDUCATION
NATIONALE, DE
L'ALPHABÉTISATION ET DE LA
PROMOTION DES LANGUES
NATIONALES

SECRETARIAT GENERAL

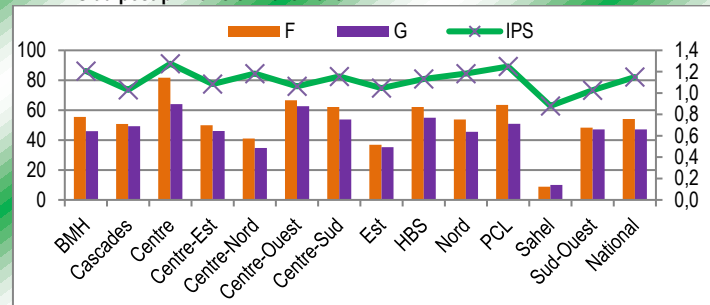
DIRECTION GENERALE DES
ETUDES ET DES
STATISTIQUES SECTORIELLES

STATISTIQUES DU POST-PRIMAIRE ET SECONDAIRE ANNÉE SCOLAIRE 2018/2019

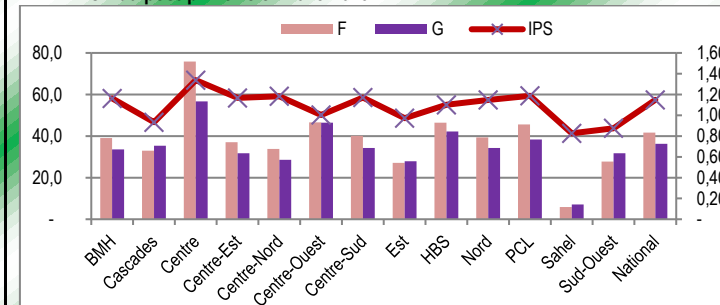


Téléphone : (+226) 25 30 73 08
Télécopie : (+226) 25 31 28 84
Email : depmeba@yahoo.fr
Site Web: www.dgessmena.org

VII.1 TBS au post-primaire en 2018-2019



VIII.1 TACH au post-primaire en 2018-2019



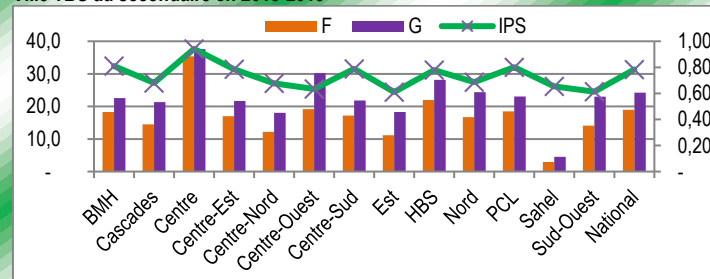
VII.2 Evolution du TBS au post-primaire

	2014-2015	2015-2016	2016-2017	2017-2018	2018-2019
BMH	44,8	50,5	48,9	52,9	50,4
Cascades	47,0	46,6	48,6	50,9	50,0
Centre	64,8	65,8	75,5	75,8	72,6
Centre-Est	40,6	41,9	43,2	47,8	48,0
Centre-Nord	31,5	34,1	34,2	36,3	37,8
Centre-Ouest	52,5	55,0	57,8	64,1	64,6
Centre-Sud	55,2	56,7	60,2	62,2	57,7
Est	32,3	33,2	36,1	37,2	36,0
HBS	51,1	53,2	54,9	59,1	58,4
Nord	45,8	47,3	48,0	52,4	49,6
PCL	50,1	49,6	52,4	57,4	57,0
Sahel	13,4	13,6	14,0	13,6	9,4
Sud-Ouest	44,6	45,0	47,1	50,5	47,7
National	44,9	46,6	49,0	52,0	50,5

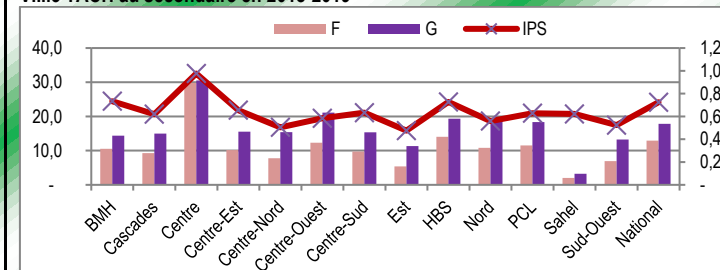
VIII.2 Evolution du TACH au post-primaire

	2014-2015	2015-2016	2016-2017	2017-2018	2018-2019
BMH	21,7	29,1	31,1	40,0	36,1
Cascades	21,9	22,0	29,0	33,4	34,2
Centre	51,6	55,8	71,9	72,3	66,3
Centre-Est	20,1	21,7	25,3	33,5	34,3
Centre-Nord	18,3	22,1	25,8	30,7	31,2
Centre-Ouest	27,4	28,2	34,1	44,9	46,5
Centre-Sud	24,0	28,4	33,2	38,0	37,1
Est	20,9	23,5	29,0	32,0	27,5
HBS	32,5	34,6	40,8	47,6	44,3
Nord	25,0	26,8	31,5	36,9	36,8
PCL	25,2	28,4	33,5	40,8	42,0
Sahel	7,0	6,5	8,8	8,6	6,5
Sud-Ouest	19,0	20,6	25,9	28,3	29,9
National	26,4	29,2	35,4	40,6	38,9

VII.3 TBS au secondaire en 2018-2019



VIII.3 TACH au secondaire en 2018-2019



VII.4 Evolution du TBS au secondaire

	2014-2015	2015-2016	2016-2017	2017-2018	2018-2019
BMH	10,1	12,8	13,3	15,7	20,6
Cascades	10,4	11,5	13,0	13,8	18,0
Centre	29,1	30,8	33,1	33,1	36,4
Centre-Est	9,3	11,5	12,5	15,1	19,4
Centre-Nord	7,5	9,1	10,6	11,0	15,1
Centre-Ouest	12,9	14,2	16,3	18,8	24,7
Centre-Sud	11,5	13,6	14,8	16,1	19,6
Est	6,5	8,4	9,1	10,7	14,8
HBS	17,2	18,8	19,3	20,0	25,1
Nord	10,5	13,0	14,2	16,7	20,6
PCL	11,1	13,1	14,8	16,8	20,8
Sahel	2,2	2,6	3,2	3,4	3,7
Sud-Ouest	11,2	12,6	13,2	14,7	19,0
National	13,2	15,0	16,2	17,6	21,6

VIII.4 Evolution du TACH au secondaire

	2014-2015	2015-2016	2016-2017	2017-2018	2018-2019
BMH	7,5	7,1	7,8	12,0	12,6
Cascades	9,8	6,4	7,9	11,1	12,2
Centre	25,9	23,5	26,3	31,1	30,2
Centre-Est	7,7	6,8	7,8	11,4	12,8
Centre-Nord	5,8	5,2	6,4	8,8	11,4
Centre-Ouest	11,2	8,5	10,1	16,6	16,6
Centre-Sud	9,7	8,5	8,7	10,4	12,6
Est	5,5	5,3	4,9	8,9	8,3
HBS	14,6	12,0	13,5	15,8	16,7
Nord	8,9	7,6	9,3	13,7	15,0
PCL	9,9	7,7	10,9	13,9	14,9
Sahel	1,6	1,6	1,7	2,5	2,6
Sud-Ouest	7,4	7,3	7,5	10,4	10,4
National	11,3	9,8	11,2	14,8	15,4