

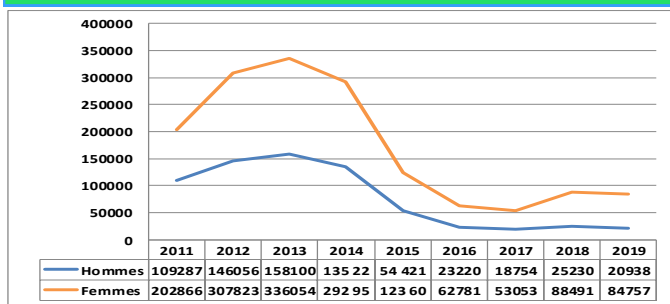
## DONNEES ADULTES

### Nombre de centres par région

Régions	2019	2018	2017	2016	2015
Boucle du Mouhoun	241	311	250	236	556
Cascades	52	73	60	134	126
Centre	145	105	81	86	110
Centre-Est	243	221	206	293	552
Centre-Nord	256	452	429	382	704
Centre-Ouest	132	185	181	131	344
Centre-Sud	115	136	140	219	406
Est	244	352	279	454	891
Hauts-Bassins	192	259	210	243	538
Nord	271	328	162	230	469
Plateau Central	198	250	167	132	433
Sahel	217	287	333	394	725
Sud-Ouest	101	135	87	173	361
<b>Total</b>	<b>2407</b>	<b>3094</b>	<b>2585</b>	<b>3107</b>	<b>6215</b>

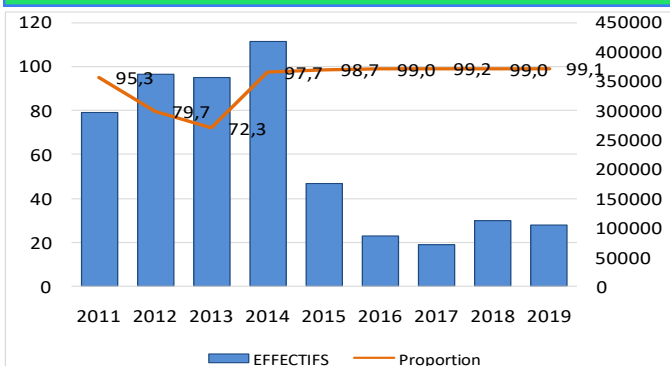
La campagne ordinaire d'alphabétisation en 2019 a enregistré 2 407 centres pour les adultes, contre 3 094 centres en 2018, soit une baisse de 22,2%. Suite à la campagne spéciale d'alphabétisation en 2015, ce nombre a atteint 6 215. La baisse du nombre de centres au cours des années s'explique principalement par la baisse du financement du FONAEF qui est la principale source de financement de l'Education Non Formelle.

### Evolution des effectifs des apprenants par sexe



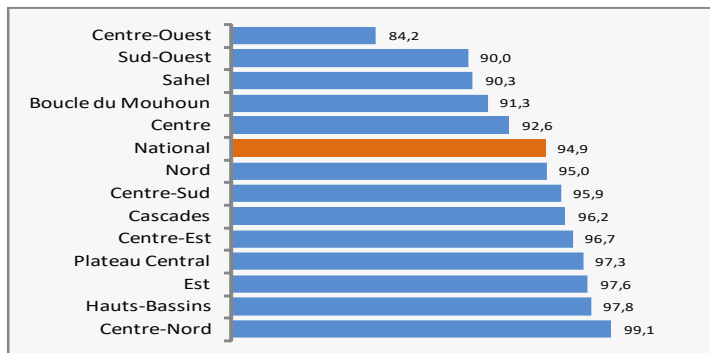
L'effectif de l'ensemble des apprenants adultes lors de la campagne ordinaire d'alphabétisation en 2019 est de 105 695 avec 80,2% de femmes. Les effectifs de la période de 2011 à 2014 constituent le cumul des apprenants de la campagne ordinaire et ceux de la campagne spéciale. La forte baisse des effectifs à partir de 2015 s'explique par la suppression de la campagne spéciale.

### Evolution de l'effectif des évalués



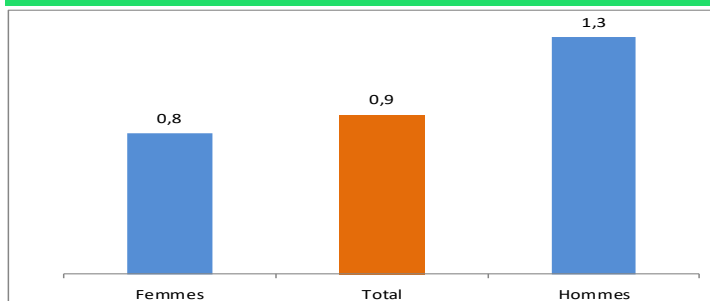
L'effectif des évalués adultes en 2019 est de 105 218 contre 112 869 en 2018. Quant à la proportion des évalués par rapport aux inscrits, elle est passée de 92,3% en 2013 à 99,1% en 2019.

## Taux de réussite par région



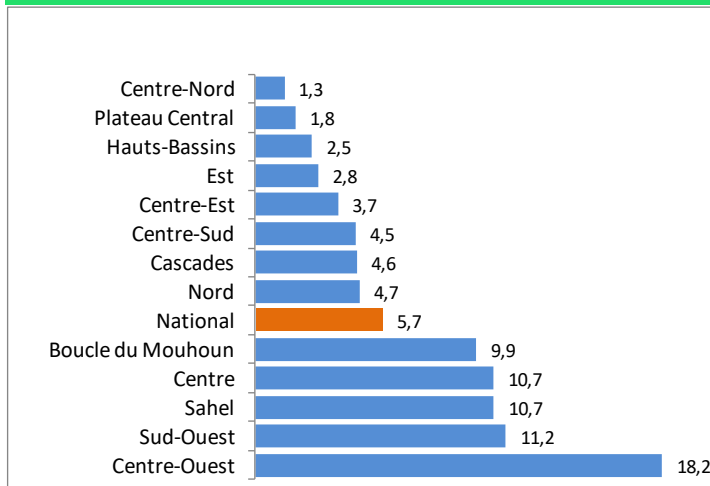
Le taux de réussite des adultes de la campagne d'alphabétisation 2019 toute formule confondue est de 94,9% au niveau national. Le Centre-Nord enregistre le plus fort taux (99,1%) et les Cascades le plus bas taux (87,3%).

## Taux d'abandon par sexe



Le taux d'abandon des adultes de la campagne d'alphabétisation 2019 est de 0,9%. Ce taux s'est légèrement amélioré par rapport à celui de 2018 qui était de 1,0%. Les femmes enregistrent le taux le plus faible de 0,8% contre 1,3% pour les hommes.

## Taux de déperdition par région



Le taux de déperdition national de la campagne d'alphabétisation 2019 des adultes est de 5,7% soit une baisse de 0,2 point par rapport à 2018. La région du Centre-Ouest enregistre le plus fort taux qui est de 18,2% et le Centre-Nord le plus faible taux avec 1,3%.

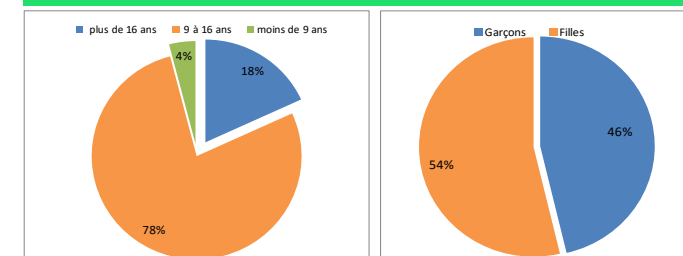
## DONNEES ADOLESCENTS

### Nombre de centres par région

Régions	Nbre en 2019	Pourcentage	Evolution	
			2018	2017
Boucle du Mouhoun	16	2,8	33,3	25,0
Cascades	11	1,9	0,0	-9,1
Centre	11	1,9	18,8	-50,0
Centre-Est	20	3,5	-3,3	-43,5
Centre-Nord	66	11,5	-5,1	-120,0
Centre-Ouest	28	4,9	-13,5	-64,3
Centre-Sud	42	7,3	-24,3	-37,8
Est	102	17,7	-10,2	-30,2
Hauts-Bassins	88	15,3	17,6	38,9
Nord	4	0,7	-25,0	0,0
Plateau Central	44	7,7	6,7	-8,3
Sahel	133	23,1	34,6	362,5
Sud-Ouest	10	1,7	66,7	63,6
<b>Total</b>	<b>575</b>	<b>100,0</b>	<b>3,4</b>	<b>-13,6</b>

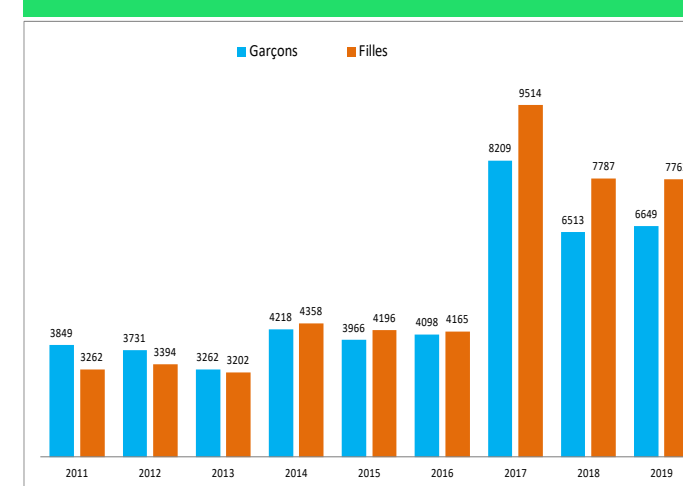
En 2019, le nombre de centres des adolescents est de 575 contre 554 en 2018 soit une hausse de 3,4%. La région du Sahel a le plus grand nombre avec 133 centres soit 23,1% et celle du Nord, le plus faible nombre avec 4 centres soit 0,7% du total.

### Proportions des apprenants par tranche d'âge et par sexe



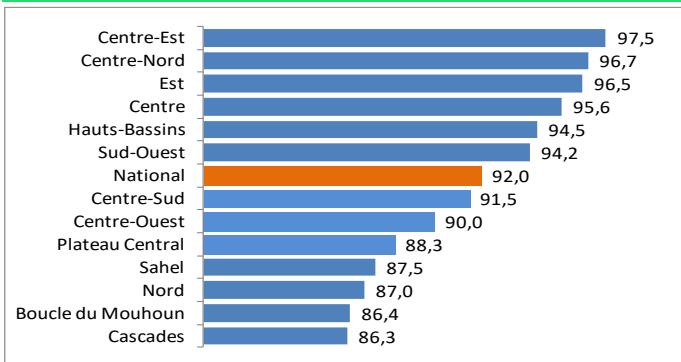
Sur un total de 14 799 apprenants adolescents, ceux âgés de 9 à 16 ans représentent 78%, ceux qui ont plus de 16 ans, 18% et les apprenants de moins de 9 ans représentent 4%. Les filles sont les mieux représentées avec une proportion de 54%.

### Evolution de l'effectif des évalués par sexe



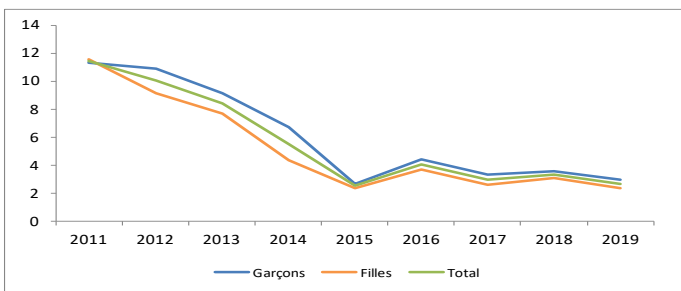
En 2019, l'effectif des apprenants adolescents reste sensiblement égal à celui de la campagne précédente, passant de 14 788 à 14 799. Parmi ces apprenants, 14 411 ont été évalués soit 97,3%. Les filles évaluées sont au nombre de 7 762 soit une proportion de 53,9%.

### Taux de réussite des adolescents par région



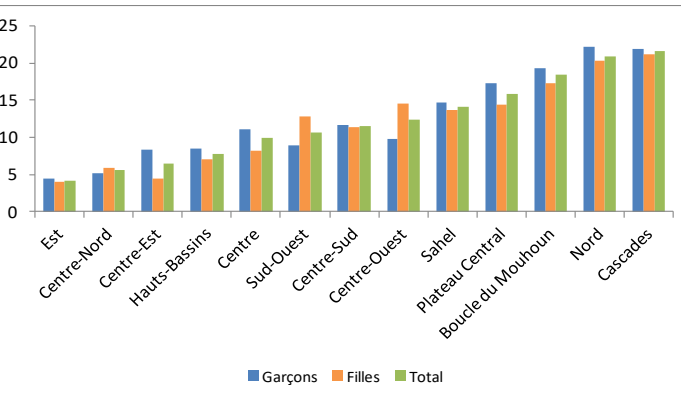
Le taux de réussite nationale des adolescents en 2019 est de 92,0% toute formule confondu. La région du Centre-Est a le taux de réussite le plus élevé (97,5%) et celle des Cascades le taux le moins élevé (86,3%).

### Evolution du taux d'abandon des adolescents



En 2019, le taux d'abandon des adolescents est de 2,6% contre 3,3% en 2018. Le taux d'abandon de la campagne 2015 (2,5%) reste le plus faible au cours de la période 2011-2019, celui des filles reste le plus faible.

### Taux de déperdition des adolescents par région



La campagne d'alphabétisation 2019 des adolescents enregistre un taux de déperdition global de 10,4% avec 10,8% pour les garçons et 10,0% pour les filles. Les régions des Cascades et du Nord enregistrent les plus forts taux de déperdition avec respectivement 21,6% et 21,2% tandis que la région de l'Est a le plus faible taux.

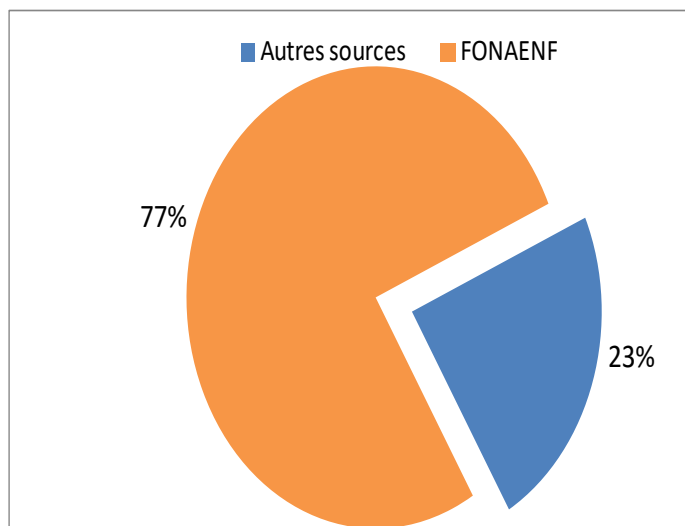
### DONNEES GLOBALES

#### Nombre de déclarés alphabétisés

Type ENF	Total	Dont femmes
Adultes	55 650	45 297
Adolescents	737	401
<b>Total</b>	<b>56 387</b>	<b>45 698</b>

La campagne d'alphabétisation 2019 enregistre 56 387 déclarés alphabétisés dont 45 698 femmes, soit 81,0%. Les déclarés alphabétisés adultes sont au nombre de 55 650 dont 45 297 femmes. Ceux des adolescents se chiffrent à 737 dont 401 filles.

#### Proportion des apprenants par source de financement



Le FONAENF est la principale source de financement de l'éducation non formelle. En effet, 77% de l'ensemble des apprenants adultes et adolescents proviennent des centres financés par le FONAENF.

### BURKINA FASO

MINISTRE DE L'EDUCATION NATIONALE, DE  
L'ALPHABETISATION ET DE LA PROMOTION DES  
LANGUES NATIONALES

SECRETARIAT GENERAL

DIRECTION GENERALE DES ETUDES ET DES  
STATISTIQUES SECTORIELLES

STATISTIQUES DE L'EDUCATION  
NON FORMELLE  
CAMPAGNE  
2019



Téléphone : 25 30 73 08  
Télécopie : 25 31 28 84  
E.mail : depmeba@yahoo.fr  
Site web : www.dgessmena.org

Novembre 2019