

SIGLES ET ABBREVIATIONS

BMH	BOUCLE DU MOUHOUN
EG	Enseignement général
EFTP	Enseignement et formation techniques et professionnels
F	Fille/Femme
G	Garçon
H	Homme
HBS	Hauts-Bassins
IPS	Indice Parité de sexe
PCL	Plateau Central
Pr	Privé
Pu	Public
T	Total
TACH	Taux d'Achèvement
TAMA	Taux d'Accroissement Moyen Annuel
TBA	Taux Brut d'Admission
TBS	Taux Brut de Scolarisation

Tableau synthétique

	2017-2018	2018-2019	2019-2020	2020-2021	2021-2022	TAMA
Elèves	1 281 007	1 342 143	1 361 214	1 370 452	1 250 222	-0,6
% Filles	49,1	49,9	50,5	51,9	53,0	
% Privé	39,9	41,7	43,5	42,0	42,9	
Enseignants	27 094	29 130	31 447	33 518	32 587	4,7
% Femmes	20,3	21,3	21,1	21,1	22,0	
% Qualifiés	56,8	57,6	61,4	72,0	74,7	
% Privé	14,3	14,2	16,9	15,7	16,2	
Etablissements	3 810	4 071	4 322	4 484	4 262	2,8
% Privé	48,4	50,2	51,9	51,9	50,2	
Salles de classe	22 982	24 777	26 176	27 319	26 396	3,5
% Privé	43,9	45,5	47,3	46,9	47,0	

I.1 Effectif des élèves selon le statut des établissements

Région		2017-2018	2018-2019	2019-2020	2020-2021	2021-2022	TAMA
BMH	Pu	95 669	94 918	87 808	93 526	79 024	-4,7
	Pr	30 089	35 325	37 485	34 540	29 660	-0,4
	T	125 758	130 243	125 293	128 066	108 684	-3,6
Cascades	Pu	37 120	38 584	36 481	39 917	35 114	-1,4
	Pr	13 590	15 479	17 431	16 685	15 081	2,6
	T	50 710	54 063	53 912	56 602	50 195	-0,3
Centre	Pu	66 993	66 763	71 409	80 054	76 313	3,3
	Pr	203 539	212 333	236 474	237 637	225 944	2,6
	T	270 532	279 096	307 883	317 691	302 257	2,8
Centre-Est	Pu	64 802	66 062	66 171	63 480	58 349	-2,6
	Pr	26 928	32 997	32 894	30 722	27 534	0,6
	T	91 730	99 059	99 065	94 202	85 883	-1,6
Centre-Nord	Pu	51 446	58 684	51 018	53 904	50 567	-0,4
	Pr	21 887	23 771	21 697	19 412	16 924	-6,2
	T	73 333	82 455	72 715	73 316	67 491	-2,1
Centre-Ouest	Pu	81 735	84 546	86 513	88 493	83 030	0,4
	Pr	45 908	53 836	54 067	53 480	50 443	2,4
	T	127 643	138 382	140 580	141 973	133 473	1,1
Centre-sud	Pu	50 821	51 329	51 011	51 781	46 042	-2,4
	Pr	11 351	10 447	13 512	12 664	10 602	-1,7
	T	62 172	61 776	64 523	64 445	56 644	-2,3
Est	Pu	53 095	56 471	55 261	48 269	33 380	-11,0
	Pr	25 306	26 736	27 772	26 000	20 888	-4,7
	T	78 401	83 207	83 033	74 269	54 268	-8,8
HBS	Pu	81 219	82 491	85 394	94 549	89 879	2,6
	Pr	78 472	88 435	92 691	94 946	92 786	4,3
	T	159 691	170 926	178 085	189 495	182 665	3,4
Nord	Pu	78 304	79 117	75 273	74 311	63 367	-5,2
	Pr	26 342	27 570	27 836	23 237	22 354	-4,0
	T	104 646	106 687	103 109	97 548	85 721	-4,9
PCL	Pu	47 336	48 868	48 138	50 007	46 542	-0,4
	Pr	17 400	19 595	19 695	16 018	14 050	-5,2
	T	64 736	68 463	67 833	66 025	60 592	-1,6
Sahel	Pu	18 857	14 253	11 000	11 245	10 412	-13,8
	Pr	2 912	2 502	2 133	1 795	1 811	-11,2
	T	21 769	16 755	13 133	13 040	12 223	-13,4
Sud-ouest	Pu	42 756	43 794	44 276	45 746	42 193	-0,3
	Pr	7 130	7 237	7 774	8 034	7 933	2,7
	T	49 886	51 031	52 050	53 780	50 126	0,1
National	Pu	770 153	785 880	769 753	795 282	714 212	-1,9
	Pr	510 854	556 263	591 461	575 170	536 010	1,2
	T	1 281 007	1 342 143	1 361 214	1 370 452	1 250 222	-0,6

L'effectif des élèves est passé de 1 281 007 en 2017/2018 à 1 250 222 en 2021/2022 ; soit un rythme annuel de -0,6%. Au niveau du public, ce rythme est de -1,9% contre 1,2% pour le privé.

I.2 Effectif des élèves selon le sexe

Région		2017-2018	2018-2019	2019-2020	2020-2021	2021-2022	TAMA
BMH	G	65 722	50 577	63 513	63 798	52 921	-5,3
	F	60 036	52 627	61 780	64 268	55 763	-1,8
	T	125 758	103 204	125 293	128 066	108 684	-3,6
Cascades	G	27 084	22 107	28 146	28 902	24 927	-2,1
	F	23 626	21 364	25 766	27 700	25 268	1,7
	T	50 710	43 471	53 912	56 602	50 195	-0,3
Centre	G	127 365	91 090	143 025	146 828	137 959	2,0
	F	143 167	109 080	164 858	170 863	164 298	3,5
	T	270 532	200 170	307 883	317 691	302 257	2,8
Centre-Est	G	47 161	39 034	49 443	44 376	39 364	-4,4
	F	44 569	39 998	49 622	49 826	46 519	1,1
	T	91 730	79 032	99 065	94 202	85 883	-1,6
Centre-Nord	G	36 780	30 631	34 261	32 417	28 184	-6,4
	F	36 553	35 291	38 454	40 899	39 307	1,8
	T	73 333	65 922	72 715	73 316	67 491	-2,1
Centre-Ouest	G	66 946	55 250	72 128	70 563	65 155	-0,7
	F	60 697	55 826	68 452	71 410	68 318	3,0
	T	127 643	111 076	140 580	141 973	133 473	1,1
Centre-sud	G	31 678	24 599	31 958	30 851	26 372	-4,5
	F	30 494	26 152	32 565	33 594	30 272	-0,2
	T	62 172	50 751	64 523	64 445	56 644	-2,3
Est	G	42 302	33 962	43 482	37 532	26 142	-11,3
	F	36 099	32 617	39 551	36 737	28 126	-6,0
	T	78 401	66 579	83 033	74 269	54 268	-8,8
HBS	G	82 288	64 106	89 146	92 880	88 520	1,8
	F	77 403	67 288	88 939	96 615	94 145	5,0
	T	159 691	131 394	178 085	189 495	182 665	3,4
Nord	G	52 733	39 499	50 507	45 911	39 245	-7,1
	F	51 913	45 090	52 602	51 637	46 476	-2,7
	T	104 646	84 589	103 109	97 548	85 721	-4,9
PCL	G	31 426	25 372	31 783	29 082	25 457	-5,1
	F	33 310	30 494	36 050	36 943	35 135	1,3
	T	64 736	55 866	67 833	66 025	60 592	-1,6
Sahel	G	12 809	7 338	7 271	7 011	6 485	-15,6
	F	8 960	6 055	5 862	6 029	5 738	-10,5
	T	21 769	13 393	13 133	13 040	12 223	-13,4
Sud-Ouest	G	28 120	21 876	28 955	29 433	27 144	-0,9
	F	21 766	19 102	23 095	24 347	22 982	1,4
	T	49 886	40 978	52 050	53 780	50 126	0,1
National	G	652 414	505 441	673 618	659 584	587 875	-2,6
	F	628 593	540 984	687 596	710 868	662 347	1,3
	T	1 281 007	1 046 425	1 361 214	1 370 452	1 250 222	-0,6

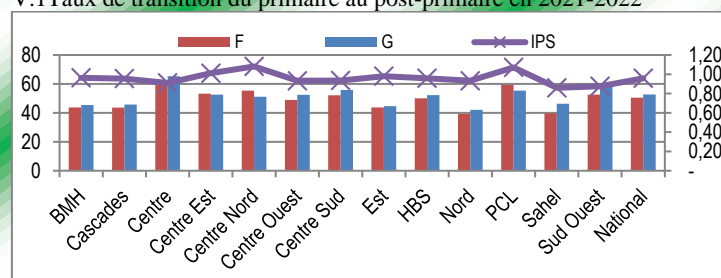
Entre 2017/2018 et 2021/2022, l'effectif des filles a progressé avec un rythme de 1,3% ; par contre celui des garçons a baissé avec un TAMA de -2,6%.

IV. Nombre de salles de classe selon le statut des établissements

Région		2017-2018	2018-2019	2019-2020	2020-2021	2021-2022	TAMA
BMH	Pu	1 553	1 600	1 568	1 655	1 418	-2,2
	Pr	645	820	828	846	771	4,6
	T	2 198	2 420	2 396	2 501	2 189	-0,1
Cascades	Pu	622	655	707	769	695	2,8
	Pr	237	333	345	352	338	9,3
	T	859	988	1 052	1 121	1 033	4,7
Centre	Pu	1 054	1 077	1 274	1 318	1 376	6,9
	Pr	3 985	4 688	4 788	4 910	4 909	5,4
	T	5 039	5 765	6 062	6 228	6 285	5,7
Centre-Est	Pu	1 144	1 167	1 185	1 237	1 173	0,6
	Pr	583	699	731	782	739	6,1
	T	1 727	1 866	1 916	2 019	1 912	2,6
Centre-Nord	Pu	930	1 101	966	1 095	1 119	4,7
	Pr	472	551	467	499	445	-1,5
	T	1 402	1 652	1 433	1 594	1 564	2,8
Centre-Ouest	Pu	1 362	1 460	1 534	1 652	1 620	4,4
	Pr	952	1 196	1 216	1 298	1 246	7,0
	T	2 314	2 656	2 750	2 950	2 866	5,5
Centre-sud	Pu	837	889	919	968	943	3,0
	Pr	240	250	347	357	326	8,0
	T	1 077	1 139	1 266	1 325	1 269	4,2
Est	Pu	885	926	956	859	655	-7,2
	Pr	433	520	512	531	462	1,6
	T	1 318	1 446	1 468	1 390	1 117	-4,1
HBS	Pu	1 287	1 349	1 397	1 532	1 617	5,9
	Pr	1 359	1 711	1 805	1 912	1 914	8,9
	T	2 646	3 060	3 202	3 444	3 531	7,5
Nord	Pu	1 248	1 327	1 324	1 336	1 262	0,3
	Pr	579	627	612	602	611	1,4
	T	1 827	1 954	1 936	1 938	1 873	0,6
PCL	Pu	800	817	894	964	981	5,2
	Pr	369	455	485	457	399	2,0
	T	1 169	1 272	1 379	1 421	1 380	4,2
Sahel	Pu	393	293	226	247	242	-11,4
	Pr	72	73	49	49	47	-10,1
	T	465	366	275	296	289	-11,2
Sud-Ouest	Pu	784	814	850	886	882	3,0
	Pr	157	208	191	206	206	7,0
	T	941	1 022	1 041	1 092	1 088	3,7
National	Pu	12 899	13 475	13 800	14 518	13 983	2,0
	Pr	10 083	12 131	12 376	12 801	12 413	5,3
	T	22 982	25 606	26 176	27 319	26 396	3,5

Le nombre de salles de classe est passé de 22 982 en 2017/2018 à 26 396 en 2021/2022 soit un TAMA de 3,5 %. Le TAMA au niveau du privé est de 5,3% contre 2,0 % pour le public.

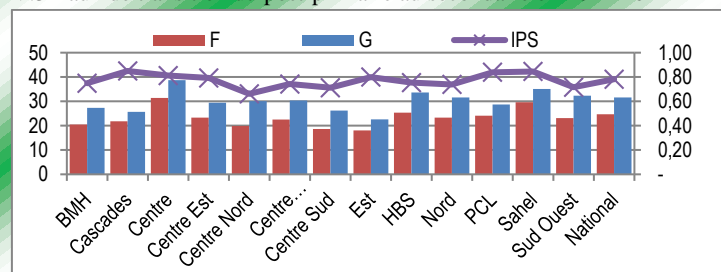
V.1 Taux de transition du primaire au post-primaire en 2021-2022



V.2 Evolution du taux de transition du primaire au post-primaire

	2017-2018	2018-2019	2019-2020	2020-2021	2021-2022
BMH	69,0	55,5	46,2	54,0	44,5
Cascades	69,0	59,8	35,1	50,2	44,6
Centre	79,1	76,4	72,1	70,2	62,2
Centre-Est	60,9	56,7	49,3	54,2	52,9
Centre-Nord	58,8	59,4	43,3	51,8	53,6
Centre-Ouest	70,9	61,1	54,4	53,5	50,6
Centre-Sud	68,4	58,6	53,1	52,0	53,9
Est	70,1	64,9	60,1	50,3	44,2
HBS	69,6	64,9	57,4	61,2	51,1
Nord	66,0	55,8	43,6	46,2	40,5
PCL	63,3	59,7	52,2	55,6	57,5
Sahel	45,1	31,8	34,4	29,7	43,1
Sud-Ouest	71,5	65,3	60,5	61,2	56,2
National	68,2	61,6	53,5	56,0	51,5

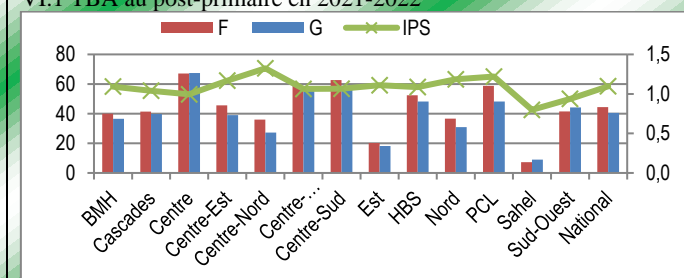
V.3 Taux de transition du post-primaire au secondaire en 2021-2022



V.4 Evolution du taux de transition du post-primaire au secondaire

	2017-2018	2018-2019	2019-2020	2020-2021	2021-2022
BMH	32,6	41,9	25,7	33,3	23,7
Cascades	27,4	41,5	25,9	31,4	23,8
Centre	34,4	45,1	41,2	40,4	34,5
Centre-Est	39,3	45,7	30,0	33,6	26,0
Centre-Nord	26,7	43,9	22,1	31,7	24,0
Centre-Ouest	33,8	43,1	27,0	33,5	26,3
Centre-Sud	29,9	40,6	28,3	31,4	22,1
Est	25,1	38,0	25,3	26,3	20,2
HBS	32,5	44,8	29,8	35,0	29,2
Nord	33,8	44,7	29,4	30,2	27,0
PCL	28,3	39,3	28,7	30,2	26,0
Sahel	26,0	33,1	24,3	27,3	32,4
Sud-Ouest	31,7	44,5	29,6	35,6	28,1
National	32,1	43,2	30,5	34,2	27,8

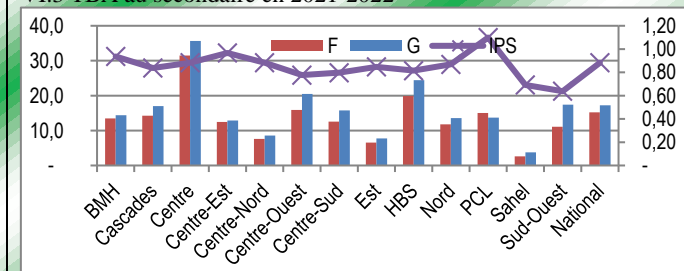
VI.1 TBA au post-primaire en 2021-2022



VI.2 Evolution du TBA au post-primaire

	2017-2018	2018-2019	2019-2020	2020-2021	2021-2022
BMH	50,7	41,0	37,0	39,3	38,3
Cascades	45,8	42,1	26,6	42,4	40,6
Centre	68,8	64,5	64,8	65,8	67,3
Centre-Est	48,4	45,5	40,4	42,9	42,3
Centre-Nord	34,7	36,7	28,1	29,9	31,8
Centre-Ouest	64,1	57,2	51,0	55,8	57,0
Centre-Sud	62,4	57,5	49,9	53,1	60,8
Est	34,4	33,8	27,6	23,7	19,2
HBS	55,0	52,6	48,5	53,0	50,3
Nord	56,5	47,2	37,2	40,3	33,8
PCL	57,1	54,0	46,9	51,6	53,7
Sahel	13,6	9,5	7,1	5,5	8,1
Sud-Ouest	47,3	42,9	40,4	43,7	42,9
National	49,9	45,7	40,3	42,9	42,5

VI.3 TBA au secondaire en 2021-2022



VI.4 Evolution du TBA au secondaire

	2017-2018	2018-2019	2019-2020	2020-2021	2021-2022
BMH	15,7	24,1	13,9	18,1	14,0
Cascades	12,6	22,0	13,7	18,4	15,6
Centre	29,8	40,1	32,4	34,9	33,3
Centre-Est	15,8	22,8	14,9	17,0	12,7
Centre-Nord	10,3	18,4	9,2	12,4	8,1
Centre-Ouest	18,3	29,1	18,6	23,8	18,1
Centre-Sud	15,6	23,5	15,5	19,0	14,1
Est	11,0	18,5	10,8	11,9	7,2
HBS	18,9	29,7	19,0	23,9	22,1
Nord	15,7	23,5	14,9	15,6	12,6
PCL	15,5	24,7	17,9	18,4	14,4
Sahel	3,3	4,6	2,2	2,0	3,2
Sud-Ouest	14,2	22,4	14,0	17,9	14,3
National	16,6	25,0	16,7	19,5	16,2



MINISTRE DE L'EDUCATION
NATIONALE, DE
L'ALPHABETISATION ET DE LA
PROMOTION DES LANGUES
NATIONALES

SECRETARIAT GENERAL

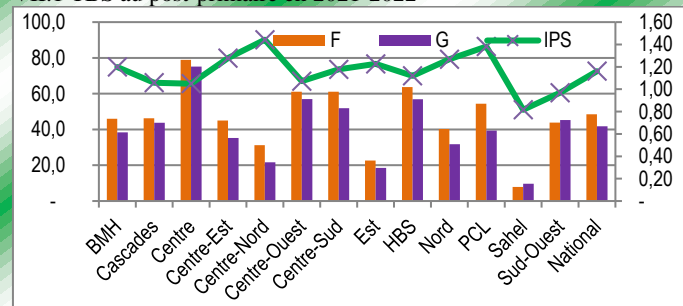
DIRECTION GENERALE DES
ETUDES ET DES
STATISTIQUES SECTORIELLES

STATISTIQUES DU POST-PRIMAIRE ET SECONDAIRE ANNÉE SCOLAIRE 2021/2022

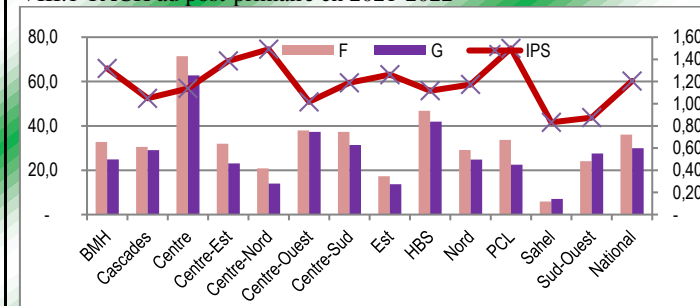


Téléphone : (+226) 25 30 73 08
Télécopie : (+226) 25 31 28 84
Messagerie : depmeba@yahoo.fr
Site Web : www.dgessmena.org

VII.1 TBS au post-primaire en 2021-2022



VIII.1 TACH au post-primaire en 2021-2022



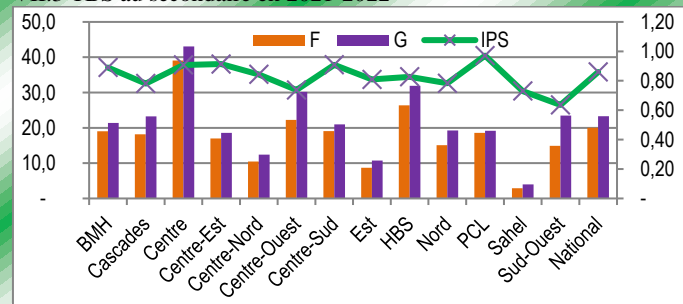
VII.2 Evolution du TBS au post-primaire

	2017-2018	2018-2019	2019-2020	2020-2021	2021-2022
BMH	52,9	50,4	46,4	45,5	42,1
Cascades	50,9	50,0	47,6	46,8	45,0
Centre	75,8	72,6	77,7	76,7	77,2
Centre-Est	47,8	48,0	46,2	41,8	40,0
Centre-Nord	36,3	37,8	32,1	30,8	26,6
Centre-Ouest	64,1	64,6	63,3	60,5	59,1
Centre-Sud	62,2	57,7	58,2	55,6	56,6
Est	37,2	36,0	34,5	29,0	20,5
HBS	59,1	58,4	59,0	59,9	60,3
Nord	52,4	49,6	45,9	41,6	36,1
PCL	57,4	57,0	54,1	50,7	47,2
Sahel	13,6	9,4	7,2	7,0	8,7
Sud-Ouest	50,5	47,7	47,2	46,2	44,5
National	52,0	50,5	49,3	47,3	45,2

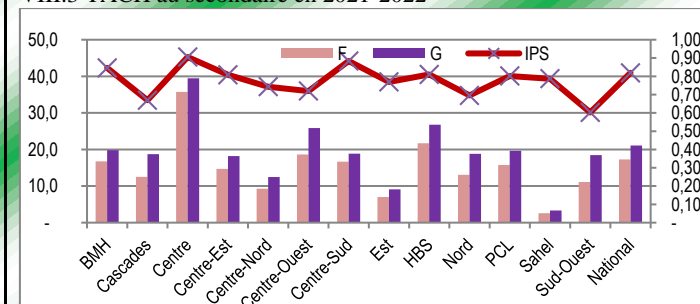
VIII.2 Evolution du TACH au post-primaire

	2017-2018	2018-2019	2019-2020	2020-2021	2021-2022
BMH	40,0	36,1	34,3	33,2	28,6
Cascades	33,4	34,2	34,5	33,9	29,8
Centre	72,3	66,3	70,3	69,2	67,6
Centre-Est	33,5	34,3	34,6	29,8	27,5
Centre-Nord	30,7	31,2	28,0	24,1	17,5
Centre-Ouest	44,9	46,5	46,5	43,4	37,6
Centre-Sud	38,0	37,1	36,7	36,0	34,4
Est	32,0	27,5	27,3	21,3	15,5
HBS	47,6	44,3	46,3	48,9	44,4
Nord	36,9	36,8	35,5	29,7	27,0
PCL	40,8	42,0	40,2	35,1	28,3
Sahel	8,6	6,5	4,9	4,7	6,4
Sud-Ouest	28,3	29,9	29,9	27,9	25,9
National	40,6	38,9	39,0	36,7	33,1

VII.3 TBS au secondaire en 2021-2022



VIII.3 TACH au secondaire en 2021-2022



VII.4 Evolution du TBS au secondaire

	2017-2018	2018-2019	2019-2020	2020-2021	2021-2022
BMH	15,7	20,6	20,5	21,1	20,3
Cascades	13,8	18,0	18,4	20,5	20,6
Centre	33,1	36,4	38,1	38,2	40,8
Centre-Est	15,1	19,4	19,4	19,0	17,8
Centre-Nord	11,0	15,1	13,5	13,9	11,4
Centre-Ouest	18,8	24,7	25,3	26,9	26,1
Centre-Sud	16,1	19,6	20,9	21,5	20,0
Est	10,7	14,8	14,9	14,1	9,7
HBS	20,0	25,1	25,4	27,2	29,0
Nord	16,7	20,6	20,6	19,6	17,1
PCL	16,8	20,8	21,7	20,9	18,9
Sahel	3,4	3,7	2,8	2,6	3,4
Sud-Ouest	14,7	19,0	19,0	20,7	19,3
National	17,6	21,6	21,9	22,3	21,6

VIII.4 Evolution du TACH au secondaire

	2017-2018	2018-2019	2019-2020	2020-2021	2021-2022
BMH	12,0	12,6	15,6	19,6	18,1
Cascades	11,1	12,2	13,6	16,5	15,5
Centre	31,1	30,2	32,7	34,3	37,4
Centre-Est	11,4	12,8	15,4	17,1	16,3
Centre-Nord	8,8	11,4	11,8	13,4	10,7
Centre-Ouest	16,6	16,6	19,8	23,7	22,2
Centre-Sud	10,4	12,6	15,7	18,2	17,8
Est	8,9	8,3	10,7	12,2	8,0
HBS	15,8	16,7	18,5	23,9	24,2
Nord	13,7	15,0	16,9	18,0	15,7
PCL	13,9	14,9	16,9	19,0	17,6
Sahel	2,5	2,6	1,9	2,3	3,0
Sud-Ouest	10,4	10,4	13,8	16,9	14,8
National	14,8	15,4	17,5	20,0	19,1