



CARTOGRAPHIE DES AIRES RESERVEES A
LA PRATIQUE DU SPORT ET DES LOISIRS
PHASE PILOTE



Etude réalisée avec l'appui financier du Projet d'Harmonisation et
d'Amélioration des Statistiques en Afrique de l'Ouest (PHASAO)



BURKINA FASO
Unité – Progrès – Justice



MINISTÈRE DES SPORTS, DE LA JEUNESSE ET DE L'EMPLOI

**CARTOGRAHIE DES AIRES RESERVEES A LA
PRATIQUE DU SPORT ET DES LOISIRS**

SOMMAIRE

LISTE DES TABLEAUX	4
LISTE DES GRAPHIQUES	5
LISTE DES ANNEXES	6
SIGLES ET ABREVIATIONS	7
Avant-propos	Erreur ! Signet non défini.
INTRODUCTION	8
I. 1 CONTEXTE ET JUSTIFICATION	8
I. 2 Objectifs de l'étude	9
I. 3 Objectifs Spécifiques	9
I. 4 La zone et le champ de l'étude	9
I.5 METHODOLOGIE DE L'ETUDE	11
I.6. Définition des concepts	16
II. Situation des espaces enquêtés	19
II.1. Les espaces réservés à la pratique du sport et des loisirs	20
II.1.1 Les espaces destinés à la pratique du sport et des loisirs disposant d'infrastructures	21
II.1.2 Clôture des espaces destinés à la pratique du sport et des loisirs	22
II.2. Autres espaces non réservés à la pratique du sport et de loisirs	22
II.2.1 Autres espaces disposant d'infrastructures de sport et de loisirs	22
II.2.1 Clôture des espaces non réservés à la pratique du sport et de loisirs	23
II.3. Situation des infrastructures	24
II.3.1. Les infrastructures recensées	24
II.3.2. Les infrastructures sur les espaces réservés à la pratique du sport et des loisirs	25
II.3.2.1 Situation des infrastructures selon l'état de fonctionnalité	27
II.3.2.2 Situation des infrastructures selon la nature du sol/surface	29
II.3.2.3 Situation des infrastructures selon le statut	31
II.3.2.4 Situation des infrastructures transférées aux collectivités territoriales	33
II.3.2.5 Situation des infrastructures selon le partenaire de réalisation	34
II.3.2.6 Situation des infrastructures selon la commodité	35
II.3.3. Les infrastructures sur les espaces non réservés à la pratique du sport et des loisirs	36
II.3.3.1 Répartition des infrastructures par région selon le type	36
II.3.3.2 Situation des infrastructures selon le statut	37
II.3.3.3 Situation des infrastructures selon la commodité	38
II.3.3.4 Situation des infrastructures selon le partenaire de réalisation	39

II.3.3.5 Situation des infrastructures selon la fonctionnalité	40
II.3.3.6 Situation des infrastructures selon la nature du sol (surface)	41
Conclusion et recommandations	42
ANNEXES	43

LISTE DES TABLEAUX

Tableau 1: Destination initiale des espaces enquêtés	19
Tableau 2: Destination initiale des espaces enquêtés par région	19
Tableau 3 Espaces enquêtés réservés à la pratique du sport et des loisirs selon le type	20
Tableau 4 : Espaces enquêtés réservés à la pratique du sport et des loisirs selon la région	20
Tableau 5 : Espaces destinés à la pratique du sport disposant d'une infrastructure de sport	21
Tableau 6 : répartition des espaces destinés à la pratique du sport disposant d'une infrastructure de sport ou de loisirs selon la région et le type d'espace	21
Graphique 1 : espaces destinés à la pratique du sport disposant d'une infrastructure de sport ou de loisirs clôturée	22
Tableau 7 : répartition des autres espaces disposant d'une infrastructure de sport ou de loisirs par région	22
Graphique 2: répartition des autres espaces disposant d'une infrastructure de sport ou de loisirs clôturés	23
Tableau 8 : Situation des infrastructures selon le type d'infrastructure	24
Tableau 9 : Répartition des infrastructures par région selon le type.....	25
Tableau 10 : répartition des infrastructures selon l'état de l'infrastructure.....	28
Tableau 11: type d'infrastructure selon la nature du sol/surface	30
Tableau 12 : répartition des infrastructures selon le statut.....	32
Tableau 13 : répartition des infrastructures transférées selon le type	33
Tableau 14 : type d'infrastructure selon le partenaire de réalisation	34
Tableau 15: type d'infrastructures dans les espaces non réservés à la pratique du sport et loisir selon la région.....	36
Tableau 16 : Type d'infrastructure selon le Statut.....	37
Tableau 23 : Type d'infrastructure suivant l'existence de commodité	38
Tableau 29 : Type d'infrastructure selon le partenaire de réalisation	39
Tableau 31 : Type d'infrastructure selon l'état de fonctionnalité.....	40
Tableau 32 : Infrastructure selon la nature du sol	41

LISTE DES GRAPHIQUES

Graphique 1 : espaces destiné à la pratique du sport disposant d'une infrastructure de sport ou de loisirs clôturée	22
Graphique 2 : répartition des autres espaces disposant d'une infrastructure de sport ou de loisirs clôturés	23
Graphique 3: Répartition des infrastructures sur les espaces réservés	26
Graphique 4: Répartition du nombre d'infrastructure selon le type et la région	27
Graphique 5 Répartition du nombre d'infrastructure selon la nature du sol/ surface	29
Graphique 6: Répartition du nombre d'infrastructure selon le statut.....	31

LISTE DES ANNEXES

ANNEXE 1 : Espace abritant des infrastructures essentielles de la région du Centre.....	43
ANNEXE 2 : Liste des infrastructures essentielles de sport et de loisirs du Centre-Ouest ...	51
ANNEXE 3 : Liste des infrastructures essentielles de sport et de loisirs des Hauts-Bassins.	56

SIGLES ET ABREVIATIONS

APS	: Activité physique et sportive
CNOB	: Comité national olympique et des sports burkinabè
DGESS	: Direction générale des études et des statistiques sectorielles
DRSL	: Direction régionale des sports et des loisirs
DSSE	: Direction des statistiques sectorielles et de l'évaluation
EPS	: Education physique et sportive
FBF	: Fédération burkinabè de football
FCFA	: Franc de la communauté financière africaine
INJEPS	: Institut national de la jeunesse, de l'éducation physique et des sports
INSD	: Institut national de la statistique et de la démographie
ISSDH	: Institut des sciences du sport et du développement humain
MSJE	: Ministère des sports, de la jeunesse et de l'emploi
OGIS	: Office de gestion des infrastructures sportives
OMS	: Organisation Mondiale de la Santé
PA-SD	: Plan d'actions pour la stabilisation et le développement
PHASAO	: Projet d'Harmonisation et d'amélioration des statistiques en Afrique de l'Ouest
PNDES	: Plan national de développement économique et social
SG	: Secrétariat général
ST/ISL	: Secrétariat technique des infrastructures sportives et de loisirs

INTRODUCTION

I.1 CONTEXTE ET JUSTIFICATION

Le Burkina Faso est un pays dont les ressources humaines constituent l'un de ses meilleurs atouts. C'est sans doute pour cette raison que l'Axe 3 du PNDES II 2021-2025 porte sur la consolidation du développement du capital humain.

La préservation de cette richesse passe par des actions qui contribuent à l'amélioration de la santé des populations. Cependant, la population urbaine burkinabè est de plus en plus victime d'un certain nombre de facteurs dont les plus importants sont la sédentarité et l'inactivité physique due à la faible pratique d'activités physiques et sportives (APS).

Selon l'OMS, les bénéfices pour la santé de la pratique régulière d'une activité physique sont avérés quels que soient l'âge et le sexe, contribuant ainsi au développement économique et social. Ainsi, des recommandations sont faites pour la pratique des APS selon l'âge et les capacités physiques.

Il est donc important pour le Burkina Faso de suivre de près les indicateurs sur la pratique des APS par la population afin d'y apporter des mesures correctives. Cependant, cette tâche dévolue au ministère en charge des sports qui assure la formulation, la mise en œuvre et le suivi de la politique du gouvernement en matière de sport et de loisirs s'avère très difficile due à l'insuffisance de données statistiques fiables sur les espaces de pratique des APS.

Cette insuffisance de données exhaustives sur les espaces de pratique des APS entame la qualité des données sur les infrastructures sportives dans les différents documents statistiques. Elle constitue également une difficulté importante dans le cadre de la conduite des études liées aux APS et entraîne des biais importants lors du calcul des indicateurs liés à la pratique des APS.

Le but de cette activité est de permettre au Ministère en charge des sports et loisirs de disposer d'un état des lieux détaillés des infrastructures et aires de pratique des APS pour chacune des 351 communes. Cependant, la présente constitue une phase pilote et va concerner 3 régions soit 84 communes.

I.2 Objectif de l'étude

L'objectif général de cette activité est de réaliser la cartographie des aires réservées à la pratique des APS dans les régions du Centre, du Centre Ouest et des Hauts-Bassins.

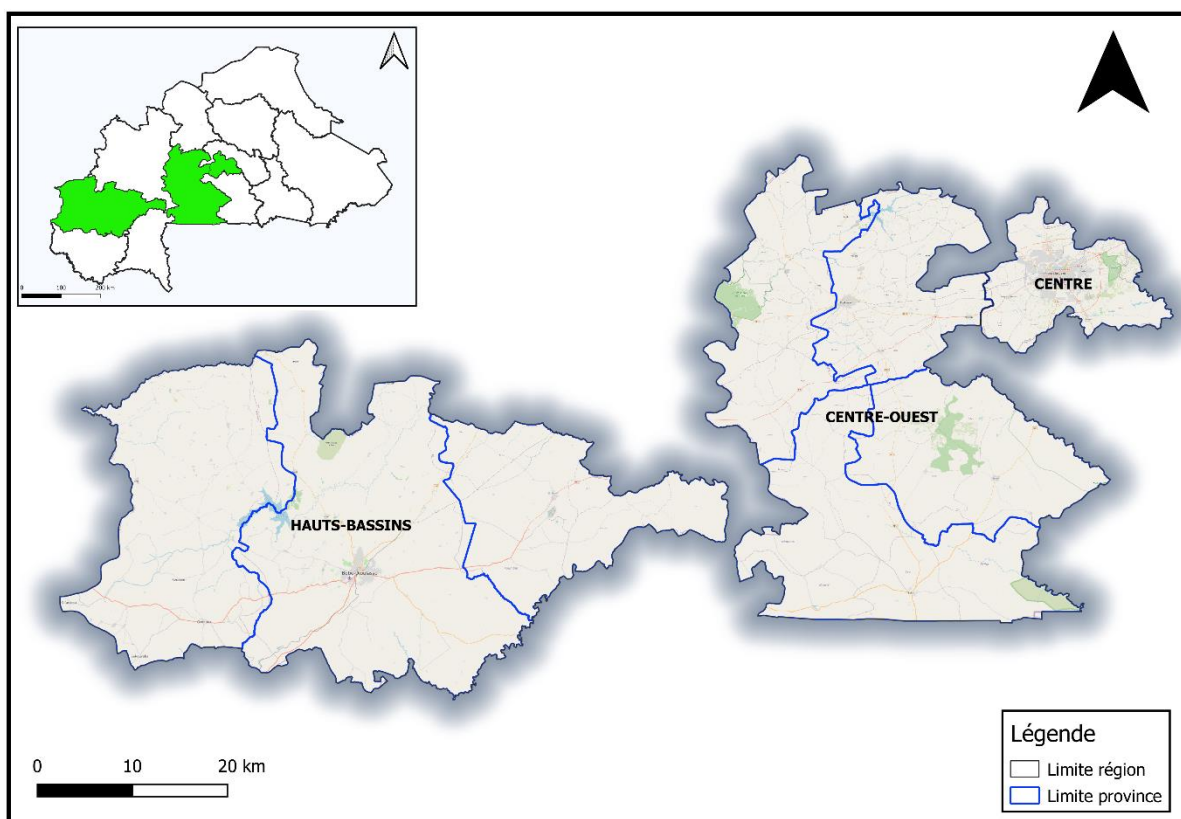
I.3 Objectifs Spécifiques

Spécifiquement il s'est agi :

- ✓ d'identifier et de localiser les espaces destinés à la pratique des APS et de loisirs ;
- ✓ d'identifier et de localiser toutes structures publiques ou privées (Universités, lycée, sociétés d'Etat ; Hôtels, centres de formation sportive, des clubs et autres associations sportives etc.) disposant d'infrastructures sportives;
- ✓ d'identifier et de localiser tout espace aménagé dont les populations y pratiquent des APS et des loisirs ;
- ✓ de disposer d'un état des lieux détaillé des infrastructures et aires de pratique des APS et des loisirs pour l'ensemble des communes des trois régions que sont le centre, le Centre-Ouest et les Hauts-Bassins ;
- ✓ de calculer des indicateurs sur les infrastructures de sport et de loisirs dans les trois régions d'étude.

I.4 La zone et le champ de l'étude

L'activité a concerné trois (3) régions que sont le Centre, le Centre-Ouest et les Hauts-Bassins soit 84 communes. L'unité administrative du recensement a été le chef-lieu de commune.



Source: Fond de carte IGB, OSM Standard, données cartographie des aires réservées à la pratique du sport et des loisirs MSJE 2023

Dans le cadre de la présente étude, les aires de pratiques des APS qui ont fait l'objet de la présente cartographie sont :

- les espaces dégagés par les services cadastraux lors des opérations de lotissement et qui sont destinés à la pratique du sport ou des loisirs ;
- les infrastructures de référence destinées à la pratique du sport/loisirs dans les écoles primaires ;
- les infrastructures de sport/loisirs des établissements d'enseignement post primaire, secondaire et supérieur (privées et publiques) ;
- les infrastructures de sport/loisirs des entreprises (publiques, parapubliques) ;
- les infrastructures de sport/loisirs des EPE et des Sociétés d'Etat ;
- les infrastructures des centres de formations et des clubs.

Cependant les types d'infrastructures suivants ne sont pas concernés dans le cadre de la présente étude :

- ✓ les « petites infrastructures » de loisir ou le mobilier à vocation purement ludique (ex : mini-golf, pédalo, mini kart, caisse à savon, stock-car, table de tennis de table en béton, équipement ludique pour enfants, etc.) ;
- ✓ les buts ou paniers isolés de sports collectifs ;
- ✓ les équipements sportifs, espaces et sites de pratiques à usage exclusivement familial (ex : bassin de natation ou terrains de tennis privés, etc.) ;
- ✓ les équipements liés aux manifestations foraines ;
- ✓ les équipements localisés dans les bars et restaurants (ex : salle de billard,...), s'ils ne font pas l'objet d'une pratique associative effective. Remarque : les salles où sont localisés uniquement des baby-foot ne sont pas à recenser.

I.5 METHODOLOGIE DE L'ETUDE

La cartographie des aires réservées à la pratique du sport et des loisirs comporte un nombre important d'activités dont celles préparatoires et opérationnelles telles que :

- la validation du protocole de réalisation du recensement des APS ;
- l'élaboration des métadonnées des indicateurs ;
- la conception des outils de collecte y compris des applications informatiques de collecte;
- la formation des agents de collecte ;
- la collecte de données ;
- le traitement des données ;
- l'analyse des données et élaboration du rapport ;
- la validation du rapport d'étude.

Ces activités ont constitué les différentes étapes de réalisation de l'étude.

Etape 1 : validation du protocole général du déroulement de l'activité

Cette étape a consisté à une rencontre de cadrage entre les parties prenantes. A cette rencontre il s'est agi de recueillir les suggestions et amendements des structures en charges du sport et des loisirs et des infrastructures sportives en vue d'améliorer et de valider le processus de la réalisation de la cartographie des aires de pratique des APS au Burkina Faso. Aussi, elle a servi de cadre pour la validation de la méthodologie et de la zone d'étude pour cette phase pilote.

Etape 2 : définition des métadonnées des indicateurs

A cette étape, il s'est agi de définir les indicateurs liés à l'activité et leur mode de calcul et d'élaborer le questionnaire de collecte. Ainsi, à l'issue de la cartographie des aires réservées à la pratique du sport et des loisirs, les indicateurs identifiés ont été calculés.

Etape 3 : conception des outils de collecte y compris des applications informatiques de collecte

Au regard des indications des termes de référence et de l'analyse de la mission, un questionnaire quantitatif a été conçu pour la collecte des données portant sur les points suivants :

- i. identifiants de la localité et du répondant ;
- ii. destination initiale de l'espace
- iii. existence de clôture
- iv. existence d'infrastructures sportives sur l'espace
- v. existence d'autres types d'aménagement sur l'espace autre que les infrastructures sportives
- vi. type d'aménagement
- vii. propriétaire principal de l'espace
- viii. type d'infrastructure
- ix. état de l'infrastructure
- x. statut l'infrastructure
- xi. identification du réalisateur de l'infrastructure :
- xii. existence d'éclairage sur le site de l'infrastructure
- xiii. présence d'eau sur le site de l'infrastructure
- xiv. existence de toilette fonctionnelle sur le site de l'infrastructure
- xv. accessibilité aux personnes à mobilité réduite
- xvi. accessibilité au public
- xvii. etc.

Le questionnaire ainsi conçu a été implémenté sur des applications informatiques.

L'application de collecte est développée avec CSPro 7.7 version desktop, la version Android CsEntry 7.7 est installée sur les outils mobiles de collecte et le Csweb 7.7 déployé sur le serveur qui a reçu les données collectées par synchronisation avec les

smartphones ou tablettes. CSPro (Census and Survey Processing System) est un ensemble de logiciels comprenant un compilateur et différents outils spécialisés dans le développement d'applications de collecte, de visualisation, de traitement et d'analyse de données. C'est un logiciel développé par le Census Bureau des États-Unis et mis à la disposition du public gratuitement. Il a été approuvé dans différents types d'enquêtes et de recensements à travers le monde. Il permet entre autres :

- la saisie des données ;
- les modifications et les imputations ;
- la tabulation.

Etape 4 : Formation des agents de collecte

Elle a regroupé les agents recenseurs, les contrôleurs et les superviseurs. Cette formation sur les outils de collecte pour l'opération pilote s'est faite conformément aux documents techniques élaborés (outils de collecte, manuel de l'enquêteur et du contrôleur). La formation a été assurée par l'équipe technique de la Direction des statistiques sectorielles et de l'évaluation (DSSE) avec l'appui technique de l'INSD. Les participants sont essentiellement les agents des directions régionales des sports et des loisirs du Centre, des Hauts-Bassins et du Centre Ouest, des directions centrales en charge du sport, des loisirs et des infrastructures de sports au regard de leur connaissance du secteur pour faciliter l'opération de collecte. La formation a été subdivisée en deux étapes : une première étape théorique qui a consisté à la lecture et à l'explication des instructions du manuel de l'agent de collecte et du contrôleur et une seconde étape pratique qui a consisté à renseigner l'application de collecte.

Etape 5 : Opération de collecte

L'objectif de cette opération est de conduire la collecte des données sur les aires réservées à la pratique du sport et des loisirs dans les régions concernées par cette phase pilote. A cette étape, le dispositif de collecte tel que prévu par la méthodologie de collecte est mis en place. Ainsi, l'équipe de collecte constituée d'agents recenseurs, contrôleurs et de superviseurs a été déployée sur l'étendue territoriale des trois régions.

Un dispositif d'évaluation de la qualité des données en temps réel est mis en place et composé des superviseurs et des statisticiens pour assurer un feedback constant au

personnel de terrain. L'objectif de ce dispositif pendant la collecte est de veiller à la qualité des données collectées.

Etape 6 : Traitement des données

A l'issue de la collecte, il est procédé à un traitement des données collectées relatives aux aires réservées à la pratique du sport et des loisirs.

Spécifiquement il s'est agi de :

- ✓ relever et corriger les incohérences dans les réponses ;
- ✓ traiter les données manquantes par imputation;
- ✓ relever et corriger les non réponses partielles;
- ✓ apurer les données collectées ;
- ✓ tabuler les données collectées.

Etape 7 : Analyse des données et rédaction du rapport

A la fin du traitement des données collectées et de la stabilisation de la base de données, une équipe constituée des cadres de la DGESS et de l'INSD a rédigé un projet de document présentant les résultats provisoires de la cartographie des aires réservées à la pratique du sport et des loisirs. A cette étape, le logiciel QGIS ou Quantum GIS qui est une application de système d'information géographique (SIG) libre et open-source a été utilisé pour la réalisation des cartes. Il permet de visualiser, modifier et analyser des données géo spatiales.

Etape 8 : Validation de l'étude

A cette étape, le projet de document est présenté et validé en atelier par une assemblée composée des analystes, des représentants des services techniques concernés et des personnes ressources. La prise en compte des amendements issus de cet atelier permettra de disposer de la version finale dudit document.

Etape 9 : Limites de l'étude

Les principales limites de cette étude sont entre autres :

- La non prise en compte de l'ensemble des infrastructures sportives et de loisirs se trouvant au sein des établissements d'enseignement. En effet, l'étude s'est déroulée en saison hivernale, pendant les vacances ou beaucoup d'établissements étaient fermés sans permanence. Cette situation a entravé

l'identification de l'ensemble des infrastructures sportives dans les établissements scolaires. Pour une meilleure prise en compte de ces types d'infrastructures il est préconisé de réaliser le recensement pendant l'année scolaire ;

- L'absence du plan cadastral a limité l'identification de certains espaces suivant sa destination initiale. Elle a été appréhendée sur la déclaration des usagers.
- Les infrastructures sportives et de loisirs se trouvant au sein des établissements de l'enseignement primaire n'ont pas été tous recensées. La méthodologie de l'étude a limité le champ d'étude à ce niveau aux infrastructures des établissements populaires ou de renom.

I.6 Définition des concepts

Nous rappelons ici les définitions des concepts utilisés lors de la collecte des données de la cartographie des aires réservées à la pratique du sport et des loisirs.

Aire de lutte : C'est un espace aménagé permettant la pratique de la lutte.

APS : C'est une activité physique et sportive

Arène de lutte : C'est une aire de lutte comportant des gradins.

Bassin ludique de natation : C'est une piscine aménagée pour les loisirs (jeux).

Bassin mixte de natation : C'est une piscine aménagée pour la natation disposant de deux vestiaires avec douches (homme et femme).

Bassin sportif de natation : C'est une piscine aménagée pour les entraînements et les compétitions de natation.

Centre de loisirs : C'est un accueil collectif avec ou sans hébergement et disposant d'une offre variée de loisirs.

Circuit de motocross : C'est un circuit tout-terrain accidenté sur lequel se pratique la course de vitesse motocycliste.

Complexe sportif : C'est une infrastructure regroupant des équipements destinés à la pratique d'un ou de plusieurs sports

Court de tennis : C'est un terrain aménagé en terre battue ou revêtu de tartan ou toute autre matière permettant la pratique du tennis.

Dojo : C'est une salle de pratique des arts martiaux (judo, karaté do, taekwondo, vovinam viet vo dao, Vo Vietnam, etc.).

Espace aménagé : C'est un espace sur lequel il existe des installations permettant la pratique du sport et des loisirs.

Espace réservé aux APS : C'est un espace destiné aux sports (football, marche, aérobic, etc.) pendant les opérations de lotissement.

Espace réservé aux loisirs : C'est un espace destiné aux loisirs (espaces culturelles, aires de jeu, jardin public, parc urbain) pendant les opérations de lotissement.

Espace réservé vide : C'est une aire réservée aux APS pendant les opérations de lotissement non aménagée et nue.

Espace menacé : C'est un espace en proie aux occupations anarchiques (lieu de culte, débit de boisson, établissement, etc.).

Gradins : C'est un ensemble de marches ou de bancs élevés graduellement les uns au-dessus des autres permettant aux spectateurs de s'asseoir.

Hippodrome : C'est un espace aménagé pour la pratique des courses hippiques.

Infrastructure accessible aux personnes à mobilité réduite : C'est une infrastructure dotée de rampes d'accès pour personnes vivant avec un handicap moteur.

Infrastructure d'APS : C'est un ensemble des installations indispensables à la pratique d'une APS.

Infrastructure transférée : C'est une infrastructure disposant d'un acte de transfert (dont la gestion incombe aux collectivités territoriales).

Institutions et structures privées : Il s'agit des EPE, entreprise, organisme international ou national etc.

Parc d'attraction : C'est un parc de loisirs offrant la possibilité de se divertir en participant à tout un tas d'activités pouvant prendre la forme d'une représentation.

Parquet : C'est un revêtement de sol en bois temporel qui apporte du charme et de l'authenticité à un terrain.

Piscine olympique : C'est une piscine pouvant accueillir des disciplines olympiques ou des compétitions officielles disposant d'un bassin de 50 mètres de long.

Piste d'athlétisme secondaire : C'est une surface plane oblongue en terre battue composée de deux lignes droites et deux demi-cercles dont le périmètre est compris entre 200 et 400 mètres en plein air.

Piste de kart : C'est un circuit aménagé pour les petits véhicules automobiles de compétition sans carrosserie ni boîte de vitesse.

Plancher : C'est un revêtement du sol en bois d'une infrastructure sportive.

Plateau mono sport : C'est un terrain revêtu de bitume, ou de tartan, ou de toute autre matière permettant la pratique d'une seule discipline de sport de mains (basket ou handball ou volley).

Plateau omnisports : C'est un terrain revêtu de bitume, ou de tartan, ou de toute autre matière permettant la pratique d'au moins deux disciplines de sport de mains (basket, handball, volley).

Public ciblé : C'est le public défini par des critères de distinction.

Salle de gym (fitness) : C'est une salle équipée dans laquelle est pratiqué un ensemble d'activités physiques (gymnastiques, exercices...).

Salle multisport : C'est une infrastructure couverte où l'on peut pratiquer plusieurs disciplines sportives et de loisirs (gymnase, palais des sports, salle CNOSB...).

Site d'APS : C'est un espace utilisé pour la pratique d'APS.

Stade de moins de 10.000 places : C'est un bâtiment comportant des gradins qui entoure un terrain aménagé où se déroulent les compétitions sportives notamment le football et ne pouvant accueillir dix mille spectateurs.

Stade de plus de 10.000 places : C'est un bâtiment comportant des gradins qui entourent un terrain aménagé où se déroulent les compétitions sportives.

Structure sportive : Ce sont : club, district, ligue, fédération, CNOSB.

Surface naturelle : C'est une surface non aménagée qui est utilisée pour la pratique sportive.

Tartan : C'est un revêtement de sol en caoutchouc polyuréthane pour les pistes d'athlétisme, et les surfaces de jeux.

Terrain de football : C'est un espace de jeu de football dont les dimensions sont comprises entre 45-90 m pour la largeur et 90-120 m pour la longueur et comportant des poteaux.

Terrain de pétanque : C'est un terrain aménagé pour la pratique du jeu de boules dont la longueur doit être un multiple de 15 et la largeur un multiple de 4 (boulodrome).

Terrain stabilisé : C'est un terrain dont la surface est composée de schiste naturel et de roches (sable) compactés, prenant la forme d'une chape et adapté pour la pratique de plusieurs sports

Utilisation saisonnière : C'est lorsque l'infrastructure dispose de périodes d'ouverture et de fermeture au public préétablies. L'inexploitation de l'infrastructure pour des raisons de maintenance ou de réfection ne doit pas être prise en compte.

Vestiaire : C'est un local dépendant d'un stade, d'une salle de sport, de danse, d'une piscine...ou on peut se changer, se mettre en tenue et laisser ses vêtements.

II. Situation des espaces enquêtés

Au Burkina Faso, les APS sont pratiquées aussi bien dans les espaces réservés que non réservés.

Ainsi, dans les régions du Centre, du Centre Ouest et des Hauts Bassins, l'enquête a permis de recensés 1323 espaces où sont pratiqués le sport et les activités de loisirs parmi lesquelles 30,7% sont initialement destinés à la pratique des APS et 69,3% non réservés.

Sur l'ensemble des espaces de pratique de sport et de loisirs recensés, 23,7% sont destinées au sport, 3,6% aux aires de jeu, 1,6% aux aires de loisir, 1,1% au jardin public, 0,4% au parc urbain et 0,3% à l'espace culturelle.

Tableau 1: Destination initiale des espaces enquêtés

Type d'espace	Destination initiale	Nombre	Proportion (%)
Espaces réservés	Sport	313	23,7
	Aire de jeux	48	3,6
	Aire de loisirs	21	1,6
	Jardin public	15	1,1
	Parc urbain	5	0,4
	Espace culturel	4	0,3
Espaces non réservés	Autres destinations	917	69,3
	Total	1323	100,0

Source : DGESS/MSJE, 2023

La répartition des espaces de pratique de sport et de loisirs selon la région, indique que 782 sont dans la région du Centre, 262 dans le Centre Ouest et 279 dans les Hauts Bassins.

Les espaces initialement réservés au sport et aux loisirs recensés sont de l'ordre de 23,1% dans la région du Centre, de 41,9% dans la région du Centre Ouest et de 41,2% dans les Hauts Bassins

Tableau 2: Destination initiale des espaces enquêtés par région

Type d'espace	Centre	Centre-Ouest	Hauts-Bassins	Total
	Nombre	Nombre	Nombre	Nombre
Sport	160	68	85	313
Aire de jeux	8	29	11	48
Aire de loisirs	8	7	6	21
Jardin public	3	3	9	15
Parc urbain	1	1	3	5
Espace culturel	1	2	1	4
Autres destinations	601	152	164	917
Total	782	262	279	1323

Source : DGESS/MSJE, 2023

II.1. Les espaces réservés à la pratique du sport et des loisirs

Une analyse des espaces réservés, indique que 77,1% sont réservés au sport, 11,8% aux aires de jeu, 5,2% aux aires de loisirs, 3,7% au jardin public, 1,2% au parc urbain et 1% pour les espaces culturels.

Tableau 3 Espaces enquêtés réservés à la pratique du sport et des loisirs selon le type

Type d'espace	Nombre	Proportion (%)
Sport	313	77,1
Aire de jeux	48	11,8
Aire de loisirs	21	5,2
Jardin public	15	3,7
Parc urbain	5	1,2
Espace culturel	4	1,0
Total	406	100,0

Source : DGESS/MSJE, 2023

L'analyse des espaces réservés recensés par région montre que le Centre compte 181 espaces réservés à la pratique des APS, le Centre Ouest 110 et les Hauts Bassins 115.

Une analyse des espaces réservés suivant la région indique que dans le Centre, 88,4% sont destinés à la pratique du sport. Pour le Centre Ouest et les Hauts Bassins, ce taux est respectivement de 61,8% et 73,9%.

Tableau 4 : Espaces enquêtés réservés à la pratique du sport et des loisirs selon la région

Type d'espace	Centre	Centre-Ouest	Hauts-Bassins	Total
	Nombre	Nombre	Nombre	Nombre
Sport	160	68	85	313
Aire de jeux	8	29	11	48
Aire de loisirs	8	7	6	21
Jardin public	3	3	9	15
Parc urbain	1	1	3	5
Espace culturel	1	2	1	4
Total	181	110	115	406

Source : DGESS/MSJE, 2023

II.1.1 Les espaces destinés à la pratique du sport et des loisirs disposant d'infrastructures

Parmi les 406 espaces destinés à la pratique du sport et des loisirs recensés, 325 disposent d'au moins une infrastructure de sport ou de loisirs dont 93,2% abritent des infrastructures de sport.

Tableau 5 : Espaces destinés à la pratique du sport disposant d'une infrastructure de sport

Type d'espace	Nombre	Proportion (%)
Sport	303	93,2
Aire de jeux	6	1,8
Aire de loisirs	12	3,7
Jardin public	2	0,6
Parc urbain	1	0,3
Espace culturel	1	0,3
Total	325	100,0

Source : DGESS/MSJE, 2023

Pour ce qui est de la répartition par région, le recensement a montré que 175 espaces destinés à la pratique des APS disposant d'au moins une infrastructure de sport ou de loisirs sont dans la région du Centre, 63 dans la région du Centre-Ouest et 87 dans la région des Hauts-Bassins.

Dans la région du Centre, parmi les espaces disposant d'au moins une infrastructure, 89,7% sont des espaces de sport. Quant à la région des Hauts-Bassins, ce taux est de 95,4%. Pour la région du Centre Ouest, l'ensemble des espaces réservés recensés disposant d'infrastructures destinés à la pratique des APS abritent uniquement des infrastructures de sport.

Tableau 6 : répartition des espaces destinés à la pratique du sport disposant d'une infrastructure de sport ou de loisirs selon la région et le type d'espace

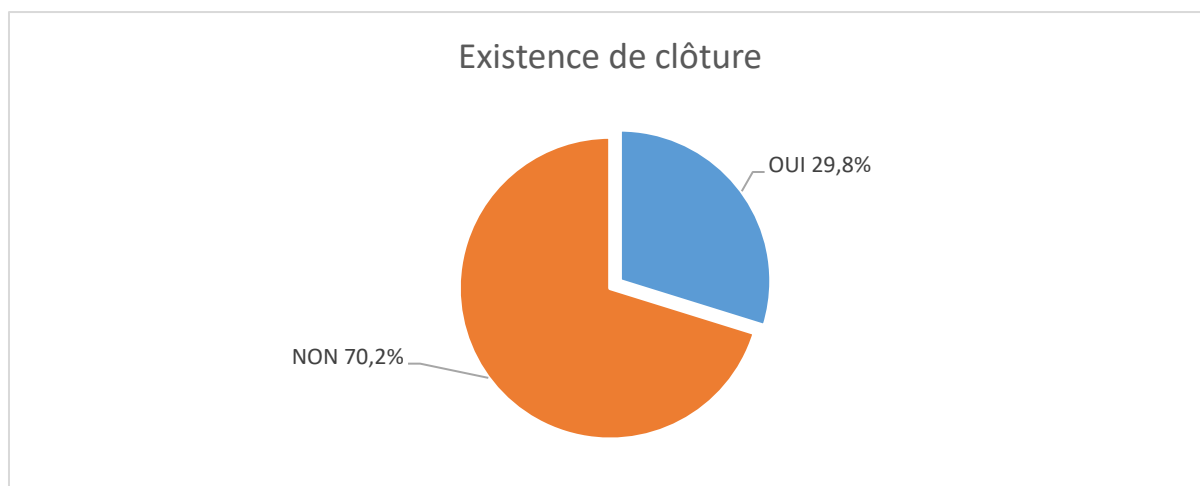
Type d'espace	Centre	Centre-Ouest	Hauts-Bassins	Total
	Nombre	Nombre	Nombre	Nombre
Sport	157	63	83	303
Aire de jeux	6	0	0	6
Aire de loisirs	8	0	4	12
Jardin public	2	0	0	2
Parc urbain	1	0	0	1
Espace culturel	1	0	0	1
Total	175	63	87	325

Source : DGESS/MSJE, 2023

II.1.2 Clôture des espaces destinés à la pratique du sport et des loisirs

La clôture des espaces destinés à la pratique du sport et des loisirs, assure la sécurisation des espaces et la sécurité des pratiquants. Sur les 325 espaces destinés à la pratique du sport et des loisirs recensés et disposant au moins d'une infrastructure 29,8% sont clôturés.

Graphique 1 : Espaces destinés à la pratique du sport disposant d'une infrastructure de sport ou de loisirs clôturée



Source : DGESS/MSJE, 2023

II.2. Autres espaces non réservés à la pratique du sport et de loisirs

Sur l'ensemble des espaces de pratique de sport et de loisirs recensés, 917 ne sont pas initialement destinées à la pratique du sport et des loisirs.

II.2.1 Autres espaces disposant d'infrastructures de sport et de loisirs

Le recensement a permis d'identifier 645 autres espaces non destinées à la pratique du sport et des loisirs disposant d'infrastructures sportives. Quant à la répartition par région, 380 sont de la région du centre, 146 de la région du centre-ouest et 119 des hauts-bassins.

Tableau 7 : répartition des autres espaces disposant d'une infrastructure de sport ou de loisirs par région

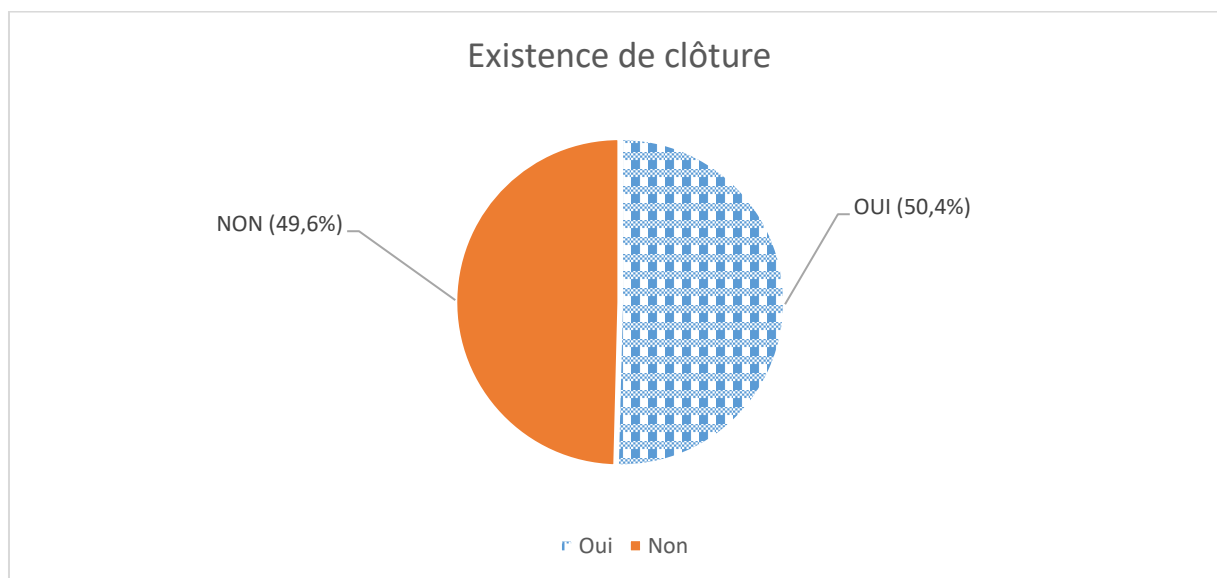
Région	Nombre
Centre	380
Centre-Ouest	146
Hauts-Bassins	119
Total	645

Source : DGESS/MSJE, 2023

II.2.1 Clôture des espaces non réservés à la pratique du sport et de loisirs

Sur les 645 espaces non destinés à la pratique du sport et des loisirs recensés et disposant au moins d'une infrastructure 50,4% sont clôturés.

Graphique 2 : répartition des autres espaces disposant d'une infrastructure de sport ou de loisirs clôturés



Source : DGESS/MSJE, 2023

II.3. Situation des infrastructures

II.3.1. Les infrastructures recensées

L'enquête a permis de recenser sur 970 espaces, 1193 infrastructures de sport et de loisirs de 18 types que sont : les Terrains de football, de rugby ; de golf, de badminton les plateaux de basketball, de handball, de volleyball, les plateaux omnisports, les aires de lutte, les salles de gym, les dojos, les complexes sportifs, les aires de sauts, de lancers, les courts de tennis, les bassins de natation, les parcours sportifs, les espaces aérés, les pistes d'athlétisme.

Tableau 8 : Situation des infrastructures selon le type d'infrastructure

Type d'infrastructure	Nombre	Proportion
Terrain de football	648	54,3%
Plateau de volleyball	77	6,5%
Plateau de basketball	83	7,0%
Plateau de handball	54	4,5%
Plateau omnisports	52	4,4%
Court de tennis	10	0,8%
Terrain de rugby	2	0,2%
Aire de lutte	5	0,4%
Salle de gym	33	2,8%
Dojo	13	1,1%
Complexe sportif	3	0,3%
Aire de saut	111	9,3%
Bassin de natation	56	4,7%
Parcourt sportif	5	0,4%
Espace aéré	15	1,3%
Terrain de golf	2	0,2%
Terrain de badminton	1	0,1%
Piste d'athlétisme	12	1,0%
Circuit de motocross	0	0,0%
Aire de lancer	11	0,9%
Total	1193	100,0%

Source : DGESS/MSJE, 2023

II.3.2. Les infrastructures sur les espaces réservés à la pratique du sport et des loisirs

Selon les résultats de la phase pilote de l'étude, les types infrastructures sur les espaces réservés à la pratique du sport et des loisirs sont de 326.

Parmi ces infrastructures, plus de la moitié (55,2%) se trouvent dans la région du centre. Pour les régions des Hauts bassins et du Centre ouest, leurs proportions sont respectivement de 25,2% et de 19,6%.

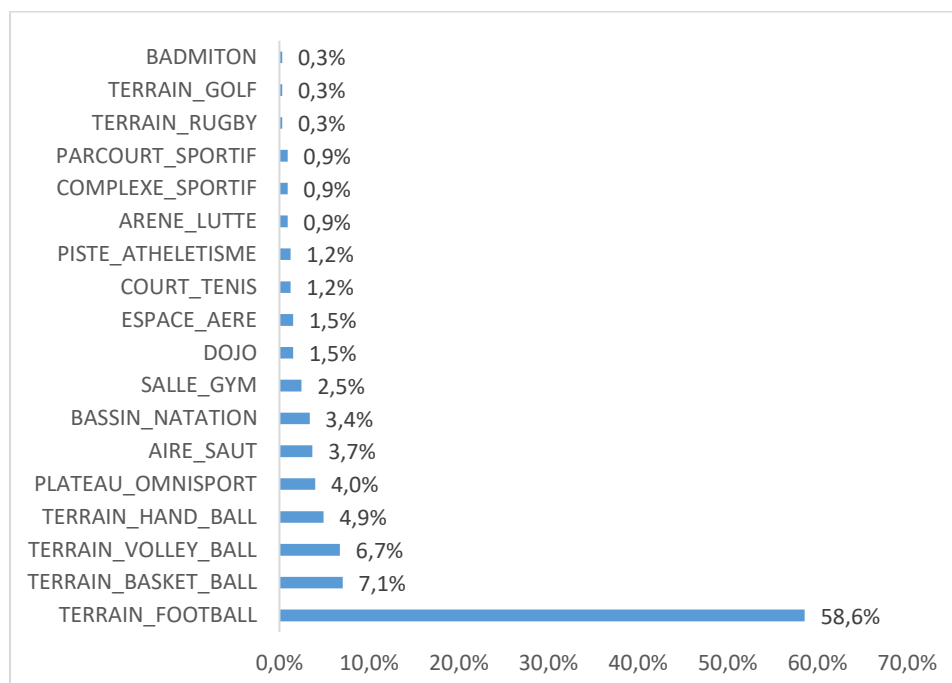
Tableau 9 : Répartition des infrastructures par région selon le type

Type d'infrastructure	Région			
	Centre	Centre-Ouest	Hauts-Bassins	Total
	Nombre	Nombre	Nombre	Nombre
Terrain de football	103	39	49	191
Plateau de volleyball	12	6	4	22
Plateau de basketball	11	4	8	23
Plateau de handball	7	5	4	16
Plateau omnisports	6	2	5	13
Terrain de rugby	0	0	1	1
Aire de lutte	1	2	0	3
Salle de gym	5	0	3	8
Dojo	3	0	2	5
Complexe sportif	3	0	0	3
Aire de saut	6	6	0	12
Court de tennis	3	0	1	4
Bassin de natation	8	0	3	11
Parcourt sportif	3	0	0	3
Espace aéré	5	0	0	5
Terrain de golf	1	0	0	1
Terrain de badminton	1	0	0	1
Piste d'athlétisme	2	0	2	4
Total	180	64	82	326

Source : DGESS/MSJE, 2023

Selon le type d'infrastructures sur les espaces réservés recensés, 58,6% sont des terrains de football, 7,1% des terrains de basketball et 6,7% des terrains de volley-ball. Les autres types d'infrastructures représentent moins de 5%.

Graphique 3: Répartition des infrastructures sur les espaces réservés



Source : DGESS/MSJE, 2023

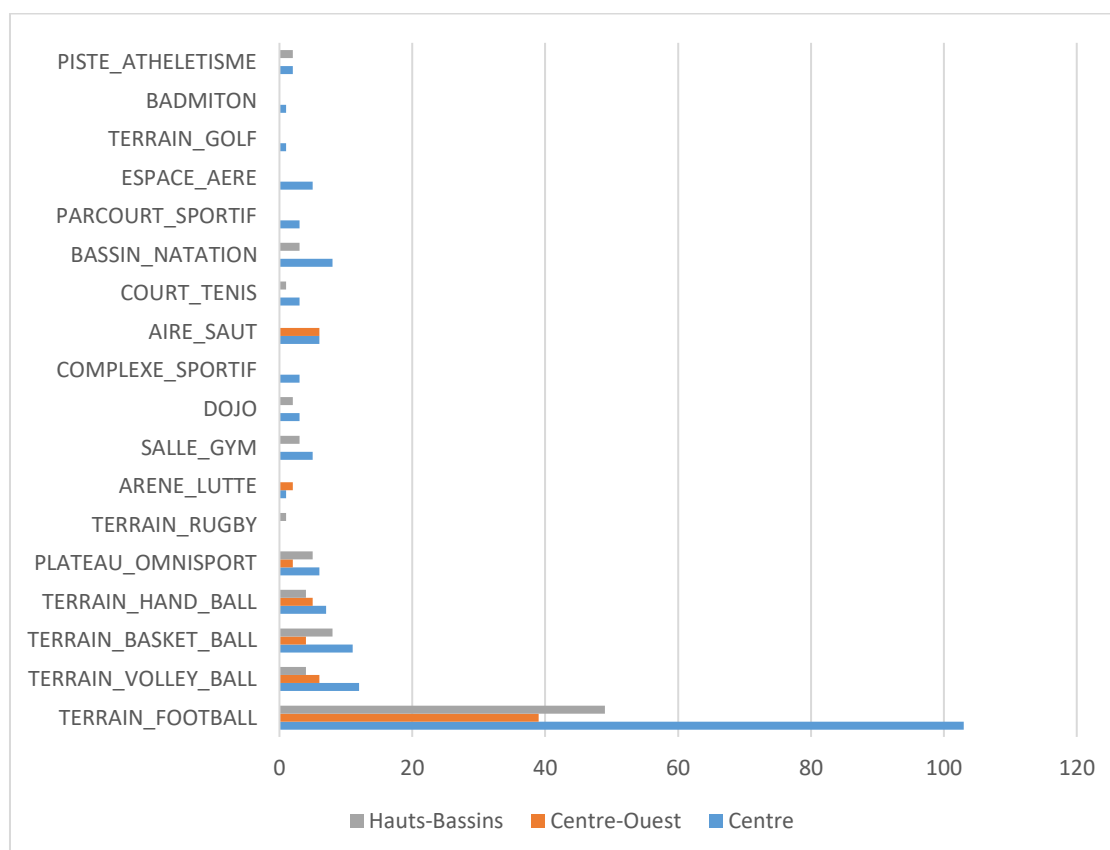
Dans la région du Centre, plus de la moitié (57,2%) des infrastructures sont des terrains de football, 6,7% de terrains de volleyball, 6,1% terrain de basketball et les autres types d'infrastructures représentent moins de 4% chacun.

Pour la région du Centre Ouest, 60,9% des infrastructures sont des terrains de football. Les terrains de volleyball et aires de saut représentent 9,4% chacun, 7,8% pour handball, 6,3% pour terrain de basketball et les plateaux omnisports et aire de lutte représentent 3,1%.

En ce qui concerne la région des Hauts Bassins environ 60% des infrastructures sont des terrains de football, 9,8% de terrains de basketball, 6,1% pour les plateaux omnisports, 4,9% pour le handball et les autres types d'infrastructures représentent moins de 4% chacun.

Des infrastructures comme les complexes sportifs, les parcours sportifs, les espaces aérés, les terrains de golf et de badminton sont uniquement dans la région du centre.

Graphique 4: Répartition du nombre d'infrastructure selon le type et la région



Source : DGESS/MSJE, 2023

II.3.2.1 Situation des infrastructures selon l'état de fonctionnalité

Une analyse des infrastructures implantées sur les espaces réservés dans les trois régions, révèle que 93,3% sont fonctionnelles, 3,7% abandonnées et 3,1% en cours de réalisation.

Suivant le type d'infrastructures recensées sur les espaces réservés à la pratique du sport et des loisirs, les terrains de volleyball, de basketball, les plateaux omnisports, les arènes/aires de lutte, les complexes sportifs, les aires de saut, les parcours sportifs, les pistes d'athlétisme présentent un taux de fonctionnalité inférieur au taux global de fonctionnalité des infrastructures recensées.

Pour ce qui est des infrastructures abandonnées, il ressort qu'un tiers sont des arènes/aires de lutte. Aussi un tiers des complexes sportif et des parcourt sportif sont en cours de réalisation.

Tableau 10 : répartition des infrastructures selon l'état de l'infrastructure

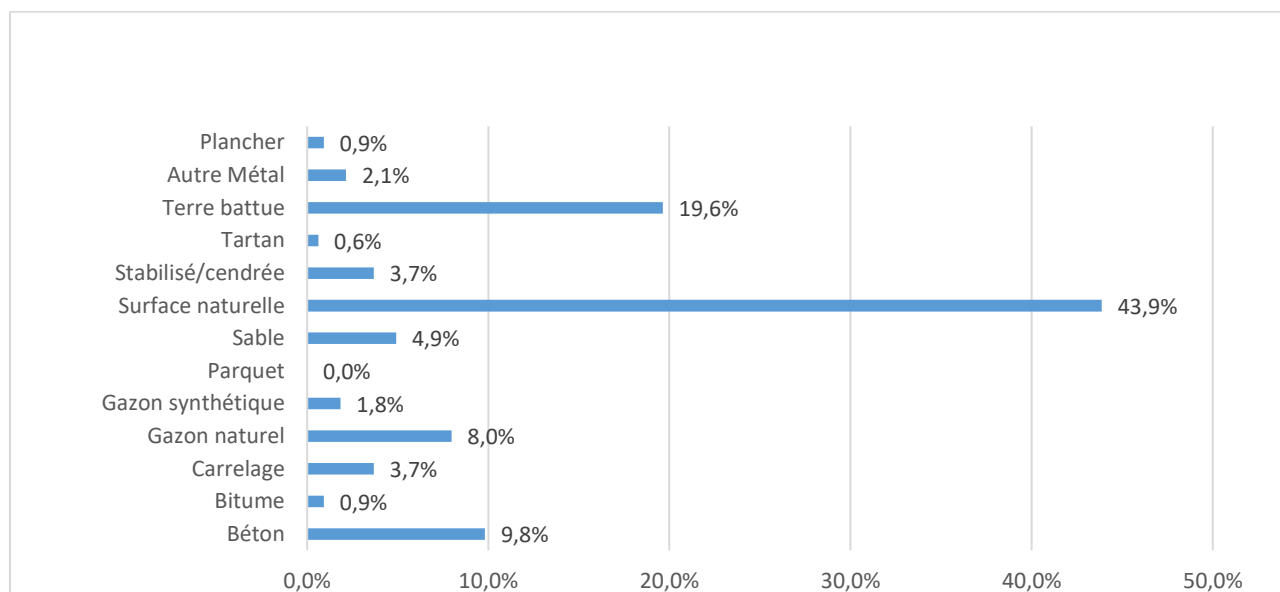
Type d'infrastructure	Etat de l'infrastructure			
	Fonctionnelle	Abandonnée	En cours de réalisation	Total
	Nombre	Nombre	Nombre	Nombre
Terrain de football	180	5	6	191
Plateau de volleyball	20	2	0	22
Plateau de basketball	21	2	0	23
Plateau de handball	16	0	0	16
Plateau omnisports	11	1	1	13
Terrain de rugby	1	0	0	1
Aire de lutte	2	1	0	3
Salle de gym	8	0	0	8
Dojo	5	0	0	5
Complexe sportif	2	0	1	3
Aire de saut	11	1	0	12
Court de tennis	4	0	0	4
Bassin de natation	11	0	0	11
Parcourt sportif	2	0	1	3
Espace aéré	5	0	0	5
Terrain de golf	1	0	0	1
Terrain de badminton	1	0	0	1
Piste d'athlétisme	3	0	1	4
Total	304	12	10	326

Source : DGESS/MSJE, 2023

II.3.2.2 Situation des infrastructures selon la nature du sol/surface

Les surfaces des infrastructures sont de nature différente. En effet, les résultats de l'étude indiquent que plus du tiers des infrastructures sur les espaces réservés (43,9%) ont une surface naturelle, 18,4% sont en terre battue, 9,8% sont revêtues de béton et 8,9% ont un gazon naturel.

Graphique 5 Répartition du nombre d'infrastructure selon la nature du sol/ surface



Source : DGESS/MSJE, 2023

Selon le type d'infrastructure, l'analyse révèle que plus de la moitié (58,1%) des terrains de football ont une surface naturelle, 19,9% sont en terre battue. Seulement, 6,8% sont recouverts d'un gazon naturel et 1,6% ont un gazon synthétique.

Pour les terrains de volleyball, 31,8% sont en béton et en surface naturelle chacun et 9,1% en gazon naturel.

En ce qui concerne les terrains de handball, les surfaces en béton, en terre battue et naturelle représentent chacun 25%. Par contre, les surfaces en gazon naturel, en gazon synthétique et en sable représentent chacun 6,3%.

Pour les terrains de basketball, 26,1% sont en surface naturelle. Les surfaces en béton et en terre battue sont de 21,7% chacun. Pour contre le gazon naturel, il représente 8,7%. Par ailleurs, 61,5% des plateaux omnisports sont en béton, 23,1% en terre battue et 7,7% en gazon synthétique. De même, la moitié (50%) des salles de gym sont en béton et 12,5% en gazon synthétique.

Tableau 11 : type d'infrastructure selon la nature du sol/surface

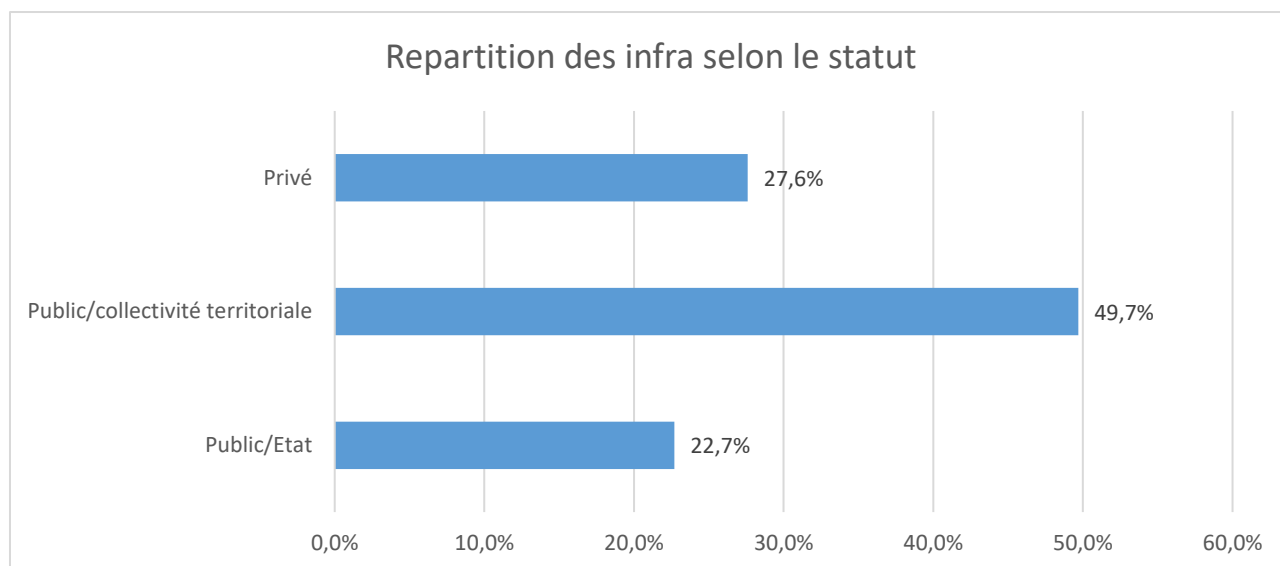
Type d'infrastructure	Nature du sol/surface													
	Béton	Bitume	Carrelage	Gazon naturel	Gazon synthétique	Parquet	Sable	Surface naturelle	Stabilisé/céadrée	Tartan	Terre battue	Autre Métal	Piancher	Total
	Nombre	Nombre	Nombre	Nombre	Nombre	Nombre	Nombre	Nombre	Nombre	Nombre	Nombre	Nombre	Nombre	Nombre
Terrain de football	2	1	0	13	3	0	12	111	10	0	38	1	0	191
Plateau de volleyball	7	1	0	2	0	0	0	7	0	0	4	1	0	22
Plateau de basketball	5	1	1	2	0	0	0	6	1	0	5	1	1	23
Plateau de handball	4	0	0	1	1	0	1	4	0	0	4	1	0	16
Plateau omnisports	8	0	0	0	1	0	0	0	1	0	3	0	0	13
Terrain de rugby	0	0	0	0	0	0	0	1	0	0	0	0	0	1
Aire de lutte	0	0	0	1	0	0	1	1	0	0	0	0	0	3
Salle de gym	4	0	2	1	0	0	0	0	0	0	0	0	1	8
Dojo	1	0	0	1	1	0	0	1	0	0	0	0	1	5
Complexe sportif	0	0	0	2	0	0	0	0	0	0	0	1	0	3
Aire de sauts	2	0	0	1	0	0	1	4	0	0	4	0	0	12
Court de tennis	0	0	1	2	0	0	0	0	0	1	0	0	0	4
Bassin de natation	0	0	8	0	1	0	0	2	0	0	0	0	0	11
Parcours sportif	0	0	1	0	0	0	0	0	0	0	2	0	0	3
Espace aéré	1	0	0	2	0	0	0	2	0	0	0	0	0	5
Terrain de golf	0	0	0	0	0	0	0	1	0	0	0	0	0	1
Terrain de badminton	0	0	0	0	0	0	0	1	0	0	0	0	0	1
Piste d'athlétisme	0	0	0	3	1	0	0	0	0	0	0	0	0	4
Total	34	3	13	31	8	0	15	141	12	1	60	5	3	326

Source : DGESS/MSJE, 2023

II.3.2.3 Situation des infrastructures selon le statut

L'analyse du statut des infrastructures sur les espaces réservés à la pratique du sport et des loisirs indique selon les résultats de l'étude que près de la moitié (49,7%) appartient au public/ collectivités territoriales, 27,6% au privé et 22,7% pour le public/Etat.

Graphique 6: Répartition du nombre d'infrastructure selon le statut



Source : DGESS/MSJE, 2023

La répartition selon le type et le statut des infrastructures indiquent que plus de la moitié des terrains de football, de volleyball, des plateaux omnisports, des aires de saut et des espaces aérés appartiennent au public/ collectivités territoriales.

Par contre plus de moitié des bassins de natation ; des arènes de lutte ; des parcours sportifs, des salles de gym appartiennent au privé.

Tableau 12 : répartition des infrastructures selon le statut

Type d'infrastructure	Statut			
	Public/Etat	Public/collectivité territoriale	Privé	Total
	Nombre	Nombre	Nombre	Nombre
Terrain de football	42	107	42	191
Plateau de volleyball	6	12	4	22
Plateau de basketball	4	11	8	23
Plateau de handball	5	7	4	16
Plateau omnisports	1	8	4	13
Terrain de rugby	1	0	0	1
Aire de lutte	1	0	2	3
Salle de gym	3	1	4	8
Dojo	2	1	2	5
Complexe sportif	1	1	1	3
Aire de sauts	1	6	5	12
Court de tennis	3	1	0	4
Bassin de natation	2	1	8	11
Parcourt sportif	0	1	2	3
Espace aéré	0	3	2	5
Terrain de golf	0	0	1	1
Terrain de badminton	0	1	0	1
Piste d'athlétisme	2	1	1	4
Total	74	162	90	326

Source : DGESS/MSJE, 2023

II.3.2.4 Situation des infrastructures transférées aux collectivités territoriales

Sur les 162 infrastructures dont le statut est public/collectivité territoriale, 73 sont des infrastructures transférées soit 45,1%. Parmi les infrastructures transférées, 46,6% sont des terrains de football.

Tableau 13 : répartition des infrastructures transférées selon le type

Type d'infrastructure	Si Public/collectivité, est-ce une infrastructure transférée ?		
	Oui	Non	Total
Terrain de football	34	73	107
Plateau de volleyball	8	4	12
Plateau de basketball	9	2	11
Plateau de handball	6	1	7
Plateau omnisports	4	4	8
Court de tennis	1	0	1
Salle de gym	0	1	1
Dojo	1	0	1
Complexe sportif	1	0	1
Aire de sauts	3	3	6
Bassin de natation	1	0	1
Parcourt sportif	0	1	1
Espace aéré	3	0	3
Terrain de badminton	1	0	1
Piste d'athlétisme	1	0	1
Total	73	89	162

Source : DGESS/MSJE, 2023

II.3.2.5 Situation des infrastructures selon le partenaire de réalisation

Les infrastructures de sport et de loisirs sont réalisées par divers acteurs. En effet, 32,8% sont réalisées par les collectivités, 27,9% par public/Etat et 18,1% par les particuliers. Les structures sportives, les entreprises privées et les structures associatives ont réalisé respectivement 3,7%, 4,9% et 6,4%.

Tableau 14 : type d'infrastructure selon le partenaire de réalisation

Type d'infrastructure	Réalisée par :							
	Coopération	Collectivité	Etat	Particulier	Structures Sportives	Structures Associatives	Entreprise	Total
	Nombre	Nombre	Nombre	Nombre	Nombre	Nombre	Nombre	Nombre
Terrain de football	5	77	47	31	9	14	8	191
Plateau de volleyball	2	5	11	2	0	2	0	22
Plateau de basketball	3	3	9	3	1	2	2	23
Plateau de handball	3	1	7	3	0	2	0	16
Plateau omnisports	3	6	1	1	0	0	2	13
Terrain de rugby	0	1	0	0	0	0	0	1
Aire de lutte	0	0	1	1	0	1	0	3
Salle de gym	1	1	2	4	0	0	0	8
Dojo	0	1	2	1	1	0	0	5
Complexe sportif	0	2	1	0	0	0	0	3
Aire de saut	0	4	2	3	1	0	2	12
Court de tennis	0	1	3	0	0	0	0	4
Bassin de natation	1	0	2	7	0	0	1	11
Parcours sportif	0	2	0	0	0	0	1	3
Espace aéré	1	1	1	2	0	0	0	5
Terrain de golf	0	0	0	1	0	0	0	1
Terrain de badminton	1	0	0	0	0	0	0	1
Piste d'athlétisme	0	2	2	0	0	0	0	4
Total	20	107	91	59	12	21	16	326

Source : DGESS/MSJE, 2023

II.3.2.6 Situation des infrastructures selon la commodité

La commodité dans le cadre de notre étude, s'entend par l'existence d'une source d'eau, de toilettes fonctionnelles, de système d'éclairage et par l'accessibilité aux personnes à mobilité réduite.

L'analyse de l'existence de commodité sur les infrastructures de sport recensés sur les espaces réservés à la pratique des APS indique que :

- xviii. 34,7% des infrastructures disposent d'installation d'une source d'eau ;
- xix. 33,7% des infrastructures disposent de toilettes fonctionnelles ;
- xx. 23,9% des infrastructures disposent d'un système d'éclairage ;
- xxi. 93,3% des infrastructures sont accessibles aux personnes à mobilité réduite.

Tableau 14 : type d'infrastructure selon la commodité

Type d'infrastructure	Nombre	Disponibilité de l'éclairage	Présence d'eau	Existence de toilette fonctionnelle	Accessibilité aux personnes à mobilité réduite ?
		Oui	Oui	Oui	Oui
Terrain de football	191	17	34	40	174
Plateau de volleyball	22	8	12	8	22
Plateau de basketball	23	9	12	13	22
Plateau de handball	16	5	9	7	15
Plateau omnisports	13	5	4	5	12
Terrain de rugby	1	0	1	0	1
Aire de lutte	3	0	1	0	3
Salle de gym	8	7	7	6	8
Dojo	5	1	3	2	5
Complexe sportif	3	2	2	2	3
Aire de saut	12	3	6	6	11
Court de tennis	4	3	4	3	4
Bassin de natation	11	9	9	9	10
Parcourt sportif	3	2	1	3	3
Espace aéré	5	4	4	3	5
Terrain de golf	1	1	1	1	1
Terrain de badminton	1	1	0	0	1
Piste d'athlétisme	4	1	3	2	4
Total	326	78	113	110	304

Source : DGESS/MSJE, 2023

II.3.3. Les infrastructures sur les espaces non réservés à la pratique du sport et des loisirs

L'enquête a permis d'enregistrer 867 infrastructures sur des espaces non destinés à la pratique du sport et des loisirs. Ces infrastructures sportives recensées sont en majorité des terrains de football (457) soit 52,7% de l'ensemble.

II.3.3.1 Répartition des infrastructures par région selon le type

Dans la région du Centre, 470 infrastructures de sport et de loisirs ont été recensées dont plus de la moitié (53,0%) est constituée des terrains de football. Les aires de saut 9,1%, les terrains de basketball représentent 8,5%, les bassins de natation 6,0%, les plateaux omnisports 5,1% et les autres enregistrent moins de 5% chacun.

Pour la région du Centre Ouest, 229 infrastructures ont été recensées dont 51,1% est constitué des terrains de football. Les aires de saut représentent 24,0%, les terrains de handball 6,6% et les autres enregistrent moins de 5% chacun.

En ce qui concerne la région des Hauts Bassins, 168 infrastructures ont été recensées dont 54,2% est constitué des terrains de football. Les terrains de volleyball représentent 13,7%, les terrains basketball 8,9%, les bassins de natation 7,7%, les terrains de handball 6,5% et les autres enregistrent moins de 5% chacun.

Tableau15 : type d'infrastructures dans les espaces non réservés à la pratique du sport et loisir selon la région

Type d'infrastructure	Centre	Centre-Ouest	Hauts-Bassins	Total
Terrain de football	249	117	91	457
Plateau de volleyball	23	9	23	55
Plateau de basketball	40	5	15	60
Plateau de handball	12	15	11	38
Plateau omnisports	24	10	5	39
Terrain de rugby	0	0	1	1
Aire de lutte	0	2	0	2
Salle de gym	22	2	1	25
Dojo	7	1	0	8
Aire de saut	43	55	1	99
Court de tennis	2	2	2	6
Bassin de natation	28	4	13	45
Parcours sportif	2	0	0	2
Espace aéré	6	1	3	10
Terrain de golf	1	0	0	1
Piste d'athlétisme	5	1	2	8
Aire de lancer	6	5	0	11
Total	470	229	168	867

Source : DGESS/MSJE, 2023

II.3.3.2 Situation des infrastructures selon le statut

Au terme de la collecte des données, il est ressorti que sur les 867 infrastructures recensées, 45,8% sont du public et 54,2% au privé.

L'analyse des infrastructures publiques indique que 55,4% sont des terrains de football, 10,8% des aires de saut, 9,8% des terrains de volleyball, 5,8% des terrains de basketball et 5% des terrains de handball. Les autres types d'infrastructures représentent moins de 5% chacun.

Pour les infrastructures du privé, 50,4% sont des terrains de football, 11,9% des aires de saut, 8,9% des bassins de natation, 7,9 % des terrains de basketball. Les autres types d'infrastructures représentent moins de 5% chacun.

Tableau16 : Type d'infrastructure selon le Statut

TYPE D'INFRASTRUCTURE	Public/Etat	Public/collectivité territoriale	Privé	Total
Terrain de football	177	43	237	457
Plateau de volleyball	33	6	16	55
Plateau de basketball	17	6	37	60
Plateau de handball	16	4	18	38
Plateau omnisports	14	5	20	39
Terrain de rugby	1	0	0	1
Aire de lutte	2	0	0	2
Salle de gym	2	3	20	25
Dojo	2	1	5	8
Aire de saut	33	10	56	99
Court de tennis	3	0	3	6
Bassin de natation	3	0	42	45
Parcourt sportif	0	1	1	2
Espace aéré	2	2	6	10
Terrain de golf	1	0	0	1
Piste d'athlétisme	3	2	3	8
Aire de lancer	5	0	6	11
Total	314	83	470	867

Source : DGESS/MSJE, 2023

II.3.3.3 Situation des infrastructures selon la commodité

L'analyse de l'existence de commodité sur les infrastructures de sport recensés sur les espaces non réservés pour la pratique des APS indique que :

- xxii. 59,6% des infrastructures disposent d'installation d'une source d'eau ;
- xxiii. 64,8% des infrastructures disposent de toilettes fonctionnelles ;
- xxiv. 21,1% des infrastructures disposent d'un système d'éclairage ;
- xxv. 92,2% des infrastructures sont accessibles aux personnes à mobilité réduite.

Tableau 17 : Type d'infrastructure suivant l'existence de commodité

Type d'infrastructure		Disponibilité d'éclairage	Existence de toilette fonctionnelle	Présence d'eau	Accessibilité aux personnes à mobilité réduite
	Total	Oui	Oui	Oui	Oui
Terrain de football	457	50	276	241	419
Plateau de volleyball	55	13	37	37	52
Plateau de basketball	60	18	45	41	52
Plateau de handball	38	4	17	16	37
Plateau omnisports	39	10	29	26	35
Terrain de rugby	1	0	1	1	1
Aire de lutte	2	0	1	1	2
Salle de gym	25	23	24	23	19
Dojo	8	6	7	7	8
Aire de saut	99	6	56	52	95
Court de tennis	6	5	5	6	5
Bassin de natation	45	39	43	43	42
Parcourt sportif	2	2	1	1	2
Espace aéré	10	4	7	7	10
Terrain de golf	1	1	1	1	1
Piste d'athlétisme	8	1	5	5	8
Aire de lancer	11	1	7	9	11
Total	867	183	562	517	799

Source : DGESS/MSJE, 2023

II.3.3.4 Situation des infrastructures selon le partenaire de réalisation

Les infrastructures de sport et de loisirs sont réalisées par divers acteurs. En effet, 45,9% des infrastructures sur les espaces non réservés sont réalisées par les particuliers/entreprise, 43,9% par l'Etat/ collectivités territoriales, 7,3% par les structures sportives/associatives et 2,9% à travers la coopération.

Tableau 18 : Type d'infrastructure selon le partenaire de réalisation

Type d'infrastructure	Réalisée par :							Total
	Coopération	Collectivité	Etat	Particulier	Structures Sportives	Structures Associatives	Entreprise	
Terrain de football	12	47	168	176	2	30	22	457
Plateau de volleyball	3	7	29	12	0	3	1	55
Plateau de basketball	2	10	14	24	0	5	5	60
Plateau de handball	1	5	14	13	0	2	3	38
Plateau omnisports	1	3	13	14	0	8	0	39
Terrain de rugby	0	0	1	0	0	0	0	1
Aire de lutte	0	0	2	0	0	0	0	2
Salle de gym	1	1	4	8	0	0	11	25
Dojo	0	1	2	2	0	0	3	8
Aire de saut	1	6	33	43	1	6	9	99
Court de tennis	3	0	1	2	0	0	0	6
Bassin de natation	1	0	4	22	0	1	17	45
Parcourt sportif	0	1	0	0	0	0	1	2
Espace aéré	0	0	4	4	1	1	0	10
Terrain de golf	0	0	1	0	0	0	0	1
Piste d'athlétisme	0	1	4	1	1	1	0	8
Aire de lancer	0	0	5	4	0	1	1	11
Total	25	82	299	325	5	58	73	867

Source : DGESS/MSJE, 2023

II.3.3.5 Situation des infrastructures selon la fonctionnalité

Une analyse des infrastructures implantées sur les espaces non réservés dans les trois régions révèle que 95,0% sont fonctionnelles, 2,3% abandonnées et 2,7% en cours de réalisation.

Suivant le type d'infrastructures recensées sur les espaces non réservés à la pratique du sport et des loisirs, les terrains de volleyball, basketball, handball, les salles de gym, les dojos et les bassins de natation présentent un taux de fonctionnalité inférieur au taux global de fonctionnalité des infrastructures recensées.

Par ailleurs, 56,5% d'infrastructure en cours de réalisation et 35,0% des infrastructures abandonnées sont des terrains de football.

Tableau 19 : Type d'infrastructure selon l'état de fonctionnalité

Type d'infrastructure	Etat de l'infrastructure			
	Fonctionnelle	Abandonnée	En cours de réalisation	Total
Terrain de football	437	7	13	457
Plateau de volleyball	52	3	0	55
Plateau de basketball	55	3	2	60
Plateau de handball	35	2	1	38
Plateau omnisports	38	0	1	39
Terrain de rugby	1	0	0	1
Aire de lutte	2	0	0	2
Salle de gym	22	1	2	25
Dojo	7	0	1	8
Aire de saut	97	1	1	99
Court de tennis	6	0	0	6
Bassin de natation	40	3	2	45
Parcourt sportif	2	0	0	2
Espace aéré	10	0	0	10
Terrain de golf	1	0	0	1
Piste d'athlétisme	8	0	0	8
Aire de lancer	11	0	0	11
Total	824	20	23	867

Source : DGESS/MSJE, 2023

II.3.3.6 Situation des infrastructures selon la nature du sol (surface)

Les surfaces des infrastructures sur les espaces non réservés à la pratique du sport et des loisirs sont de nature différente.

En effet, les résultats de l'étude indiquent que plus de la moitié des infrastructures sur les espaces non réservés (57,8%) ont une surface naturelle, 16,4% sont en terre battue, 7,6% sont revêtues de béton et 7,4% en carreau. Les autres types de surfaces représentent chacun moins de 5%.

Tableau 20 : Infrastructure selon la nature du sol

Type d'infrastructure	Nature du sol/surface													Total
	Béton	Bitume	Carrélagé	Gazon naturel	Gazon synthétique	Parquet	Sable	Surface naturelle	Stabilisé/cendrée	Tartan	Terre battue	Autre Métal	Pancher	
Terrain de football	15	16	0	7	2	0	16	317	1	0	82	0	1	457
Plateau de volleyball	9	2	0	2	0	0	0	30	1	0	11	0	0	55
Plateau de basketball	17	4	0	1	0	0	0	33	0	0	5	0	0	60
Plateau de handball	2	1	0	1	0	0	0	28	0	0	6	0	1	39
Plateau omnisports	10	2	1	0	0	0	0	12	0	0	13	0	0	38
Terrain de rugby	0	0	0	0	0	0	0	1	0	0	0	0	0	1
Aire de lutte	0	0	0	0	0	0	0	2	0	0	0	0	0	2
Salle de gym	4	0	17	0	0	0	0	0	0	1	0	3	0	25
Dojo	2	0	2	0	0	0	0	3	0	0	0	0	1	8
Aire de saut	2	1	0	2	0	0	16	63	0	0	15	0	0	99
Court de tennis	1	0	3	0	0	0	0	1	0	1	0	0	0	6
Bassin de natation	3	0	38	1	0	0	1	0	0	1	0	1	0	45
Parcours sportif	0	1	1	0	0	0	0	0	0	0	0	0	0	2
Espace aéré	0	0	2	0	0	0	2	3	0	1	2	0	0	10
Terrain de golf	1	0	0	0	0	0	0	0	0	0	0	0	0	1
Piste d'athlétisme	0	0	0	0	0	0	0	4	0	1	3	0	0	8
Aire de lancer	0	1	0	0	0	0	1	4	0	0	5	0	0	11
Total	66	28	64	14	2	0	36	501	2	5	142	4	3	867

Source : DGESS/MSJE, 2023

Conclusion et recommandations

La présente étude sur la cartographie des aires réservées à la pratique du sport et des loisirs dans les régions du Centre, du Centre-Ouest et des Hauts bassins, a permis d'établir un état des lieux des espaces et infrastructures destinés à la pratique du sport et des loisirs au sein des structures publiques et privées. Elle a permis également de calculer des indicateurs sur les infrastructures de sport et de loisirs desdites régions d'étude, lesquels pourraient servir d'outils indispensables à toute prise de décision politique relative l'aménagement des espaces de sport ou de loisirs dans notre pays. Cette étude pourrait aussi intéresser la population burkinabé du fait de la disponibilité d'une plate-forme de données géospatiales accessible en ligne relative aux sites de pratique du sport pour tous dans les différentes régions concernées.

Toutefois, les différentes menaces d'ordre anthropiques sur ces espaces et infrastructures constatées sur le terrain, interpellent l'autorité à la mise en place de mesures de sensibilisation et de répression pour la sécurité et la durabilité de ce patrimoine sportif, d'où les recommandations suivantes :

- La clôture des espaces réservés au sport et loisirs dégagés lors des différentes opérations de lotissement ;
- L'établissement de document de titre foncier pour tous les espaces réservés à la pratique du sport et des loisirs ;
- La réhabilitation des infrastructures dégradées et non fonctionnelles ;
- La sécurisation des espaces réservés au sport et loisir du fait des menaces multidimensionnelles relevées par l'étude ;
- L'interpellation des différents acteurs et prometteurs d'établissement (scolaires, universitaires, hôteliers) sur le minimum de commodité à disposer pour les utilisateurs des infrastructures de sport et loisirs au sein de leur établissement, autrement le respect de leur cahier de charges au plan sportif.

ANNEXES

ANNEXE 1 : Espace abritant des infrastructures essentielles de la région du Centre

Dénomination du site	Type d'infrastructure	Quartier	Emplacement	Domaine
Centre de fitness chez Cissé	Salle de fitness	Bilbalogo	Autre lieu	Privé
Restaurant la forêt	Piscine	Bilbalogo	Auberge	Public
Stade municipal	Terrain de football	Bilbalogo	Autre lieu	Public
Club tong-nooma	Salle de fitness	Saint Léon	Autre lieu	Privé
New monopole plus	Piscine	Koulouba	Auberge	Privé
Kosso fit	Salle de fitness	Koulouba	Autre lieu	Privé
Azalai Hôtel Indépendance	Court de tennis	Koulouba	Hotel	Privé
Terrain Santos football club	Terrain de football	Kamsonghin	Autre lieu	Privé
Plateau omnisport de Samandin	Terrain de football	Samandin	Autre lieu	Public
Terrain tam-tam	Terrain de football	Samandin	Autre lieu	Public
Taekwondo center	Salle de fitness	Samandin	Autre lieu	Privé
Terrain de football Konkin jaar	Terrain de football	Samandin	Autre lieu	Public
As judo et taekwondo	Salle multisport	Samandin	Autre lieu	Privé
As judo et taekwondo	Plateau	Samandin	Autre lieu	Privé
René Monory	Terrain de football	Samandin	Autre lieu	Public
René Monory	Plateau	Samandin	Autre lieu	Public
Terrain de football : Abdoul service	Terrain de football	Samandin	Autre lieu	Public
Plateau omnisport Simon Compaoré	Plateau	Gounghin	Autre lieu	Public
ISSDH-ex INJEPS	Terrain de football	Gounghin	Autre lieu	Public
ISSDH-ex INJEPS	Plateau	Gounghin	Autre lieu	Public
ISSDH-ex INJEPS	Salle multisport	Gounghin	Autre lieu	Public
ISSDH-ex INJEPS	Arène de lutte	Gounghin	Autre lieu	Public
ISSDH-ex INJEPS	Court de tennis	Gounghin	Autre lieu	Public
CNOB	Salle multisport	Gounghin	Autre lieu	Public
Piste de randonnée en face de la SONABHY	Piste de marche	Gounghin	Autre lieu	Public
Terrain de l'USFA	Terrain de football	Gounghin	Autre lieu	Privé
Ministère de la femme	Terrain de football	Larlé	Autre lieu	Public
Palais de sport	Salle multisport	Larlé	Autre lieu	Public
SND	Terrain de football	Larlé	Autre lieu	Public
SND	Plateau	Larlé	Autre lieu	Public
Maison des jeunes et de la culture	Salle multisport	Larlé	Autre lieu	Public
Maison des jeunes et de la culture	Salle de fitness	Larlé	Autre lieu	Public
Maison des jeunes et de la culture	Terrain de football	Larlé	Autre lieu	Public
Maison des jeunes et de la culture	Plateau	Larlé	Autre lieu	Public
Terrain Dimdolbson	Terrain de football	Kologh-naba	Autre lieu	Public
Terrain de la cité an II	Terrain de football	Cité an II	Autre lieu	Public
Terrain de la cité an II	Terrain de football	Cité an II	Autre lieu	Public

Ecole nationale de la Douane	Plateau	Paspanga	Autre lieu	Public
Club SONABEL	Piscine	Dapoya	Autre lieu	Public
Terrain de Boulmiougou	Terrain de football	Boulmiougou	Autre lieu	Public
SONABHY	Plateau	Boulmiougou	Autre lieu	Public
Terrain de Zongo	Terrain de football	Zongo	Autre lieu	Public
Terrain de la chapelle	Terrain de football	Zongo	Autre lieu	Public
Terrain du FAR (Fondation des Amis de Rimkièta)	Terrain de football	Rimkièta	Autre lieu	Public
Grand terrain de Rimkièta	Terrain de football	Rimkièta	Autre lieu	Public
Terrain de MAIGA (espace vide)	Terrain de football	Rimkièta	Autre lieu	Public
Hippodrome de Nonsin	Hippodrome	Nonsin	Autre lieu	Public
Kolog-kom	Terrain de football	Sig-noghin	Autre lieu	Public
Terrain olta	Terrain de football	Sig-noghin	Autre lieu	Public
Plateau omnisport de l'arrondissement 3	Terrain de football	Sig-noghin	Autre lieu	Public
Plateau omnisport de l'arrondissement 4	Plateau	Sig-noghin	Autre lieu	Public
Terrain Black Power	Terrain de football	Kilvin	Autre lieu	Public
Terrain Kilwin (vers Eri-métal)	Terrain de football	Kilvin	Autre lieu	Public
Gym club de Tampouy	Salle de fitness	Tampouy	Autre lieu	Privé
RAGUILIO fitness club	Salle de fitness	Tampouy	Autre lieu	Privé
Dénisto fitness (immeuble KAFANDO)	Salle de fitness	Tampouy	Autre lieu	Privé
Terrain du Miramar	Terrain de football	Tampouy	Autre lieu	Public
Mairie de l'arrondissement 3	Terrain de football	Tampouy	Autre lieu	Public
Terrain sans nom	Terrain de football	Toécin	Autre lieu	Public
Terrain sans nom	Plateau	Toécin	Autre lieu	Public
Lafi fitness	Salle de fitness	Tanghin	Autre lieu	Privé
Puma rouge	Terrain de football	Tanghin	Autre lieu	Public
Stade olympique Naba Baongho	Terrain de football	Tanghin	Autre lieu	Public
Stade olympique Naba Baongho	Aire de lutte	Tanghin	Autre lieu	Public
Terrain de l'espoir	Terrain de football	Tanghin	Autre lieu	Public
Terrain de Nongin	Terrain de football	Tanghin	Autre lieu	Public
Grand séminaire Saint Pierre-Saint Paul	Plateau	Tanghin	Autre lieu	Privé
Grand séminaire Saint Pierre-Saint Paul	Salle multisport	Tanghin	Autre lieu	Privé
Terrain Coto (côté SONAGES)	Terrain de football	Koulwéogho	Autre lieu	Public
Power max gymnas club	Salle de fitness	Tanghin	Autre lieu	Privé
Terrain sans nom	Terrain de football	Tanghin	Autre lieu	Public
Terrain sans nom (derrière boulangerie wend konta de watinoma)	Terrain de football	Watinoma	Autre lieu	Public

Terrain DREPPNF/Centre	Terrain de football	Somgandé	Autre lieu	Public
Plateau de l'ANAM	Plateau	Somgandé	Autre lieu	Public
Terrain de Somgandé	Terrain de football	Somgandé	Autre lieu	Public
Plateau omnisport de Somgandé	Terrain de football	Somgandé	Autre lieu	Public
Plateau omnisport de Somgandé	Plateau	Somgandé	Autre lieu	Public
Terrain de la cité Universitaire de Kossodo	Terrain de football	Kossodo	Autre lieu	Public
Piste de karting de Kossodo	Circuit de sport mécanique	Kossodo	Autre lieu	Public
Terrain de Wapassi	Terrain de football	Wapassi	Autre lieu	Public
Grand terrain du CSPS de Toubwéogo	Terrain de football	Toubwéogo	Autre lieu	Public
Terrain du camp CRS	Terrain de football	Wayalghin	Autre lieu	Public
ENAREF	Terrain de football	Wayalghin	Autre lieu	Public
ENAREF	Plateau	Wayalghin	Autre lieu	Public
Bangre Wéogo	Terrain de football	Kossodo	Autre lieu	Public
Bangre Wéogo	Plateau	Kossodo	Autre lieu	Public
Club SYNOVI (Alimentation la surface)	Salle de fitness	1200 logements	Autre lieu	Privé
Terrain de la cité SOCOGIB	Terrain de football	Zone du bois	Autre lieu	Public
Terrain de football de l'Université J.KI ZERBO	Terrain de football	Zogona	Autre lieu	Public
Plateau omnisport de l'UFR/SVT	Plateau	Zogona	Autre lieu	Public
Terrain des sports de l'ENAM	Terrain de football	Zogona	Autre lieu	Public
Terrain de l'EFO	Terrain de football	Boince yaaré	Autre lieu	Public
Terrain du Musée national	Terrain de football	Dassasgho	Autre lieu	Public
Plateau de l'UFR SDS	Plateau	Zogona	Autre lieu	Public
Plateau de l'UFR SH	Plateau	Zogona	Autre lieu	Public
Terrain du Musée national	Plateau	Dassasgho	Autre lieu	Public
Terrain sans nom	Terrain de football	Wayalghin	Autre lieu	Public
Espace du MSL (terrain de la jeunesse)	Plateau	Wayalghin	Autre lieu	Public
Terrain en face du centre Koffi Gombo	Terrain de football	wemtenga	Autre lieu	Public
Terrain sans nom (côté Est du cimetière de dagnoen)	Terrain de football	Wemtenga	Autre lieu	Public
Plateau du ministère de l'habitat	Plateau	Zogona	Autre lieu	Public
Synovie	Salle de fitness	1200 logements	Autre lieu	Privé
Cardi hit	Salle de fitness	Dagnoen	Autre lieu	Public
Terrain des léopards de st Camille	Terrain de football	Dagnoen	Autre lieu	Public
Terrain Essakane	Terrain de football	Dagnoen	Autre lieu	Public
Plateau du SIAO	Plateau	ZAD	Autre lieu	Public
Plateau de Kalgondin	Plateau	ZAD	Autre lieu	Public
Plateau de la DGSS	Plateau	ZAD	Autre lieu	Public
Terrain de Kalgondin	Terrain de football	Kalgondin	Autre lieu	Public

Centre FABAO	Terrain de football	Kalgondin	Autre lieu	Privé
Centre FABAO	Plateau	Kalgondin	Autre lieu	Privé
Terrain sans nom	Terrain de football	Kalgondin	Autre lieu	Public
Terrain sans nom	Plateau	Kalgondin	Autre lieu	Public
Terrain Kodjo	Terrain de football	Sanyiri	Autre lieu	Public
Centre Aurec	Court de tennis	Sanyiri	Auberge	Public
Terrain de Somassoum	Terrain de football	Cissin	Autre lieu	Public
Dream Body gym	Salle de fitness	Cissin	Autre lieu	Privé
Maison des jeunes TV5	Salle multisport	Pagalayiri	Autre lieu	Public
Maison des jeunes TV5	Plateau	Pagalayiri	Autre lieu	Public
Terrain de Pagalayiri	Terrain de football	Pagalayiri	Autre lieu	Public
GOTHIA	Terrain de football	Kouritenga	Autre lieu	Public
Complexe Jean Pierre GUINGANE	Terrain de football	Cissin	Autre lieu	Public
Complexe Jean Pierre GUINGANE	Plateau	Cissin	Autre lieu	Public
Terrain Naaba Gnane fo	Terrain de football	Cissin	Autre lieu	Public
Salle de fitness au de l'immeuble de la pharmacie le progrès	Salle de fitness	Pissy	Autre lieu	Privé
Plateau de Pissy	Plateau	Pissy	Autre lieu	Public
Terrain de Jeunesse Pour Christ (JPC)	Terrain de football	Pissy	Autre lieu	Public
Plateau omnisport de Pissy	Plateau	Pissy	Autre lieu	Public
Plateau omnisport de Pissy	Plateau	Pissy	Autre lieu	Public
Jean maire terrain	Terrain de football	Pissy	Autre lieu	Public
Terrain Hanga Cheick Abdoul Aziz	Terrain de football	Pissy	Autre lieu	Public
Terrain Kambéléya	Terrain de football	Pissy	Autre lieu	Public
Terrain Sougournooma	Terrain de football	Pissy	Autre lieu	Public
Terrain de USBV (espace ONEA)	Terrain de football	Belle-ville	Autre lieu	Public
Terrain confirmation FC	Terrain de football	Belle-ville	Autre lieu	Public
Terrain charbon	Terrain de football	Belle-ville	Autre lieu	Public
Terrain de Damso (Bonnam)	Terrain de football	Bonnam	Autre lieu	Public
Terrain non loin du groupe scolaire TOBO	Terrain de football	Bonnam	Autre lieu	Public
Terrain du soleil clair (conseil municipal)	Terrain de football	Bonnam	Autre lieu	Public
Terrain de Marcoussis	Terrain de football	Marcoussis	Autre lieu	Public
Terrain de Naaba (derrière ISPP)	Terrain de football	Kouritenga	Autre lieu	Public
Plateau omnisport de l'Université virtuelle	Plateau	Kouritenga	Autre lieu	Public
Terrain 300 parcelles	Terrain de football	Kouritenga	Autre lieu	Public
Terrain les Oliviers	Terrain de football	Kouritenga	Autre lieu	Public
Terrain de la cité SOCOGIB	Terrain de football	Kouritenga	Autre lieu	Public
Centre Don BOSCO	Terrain de football	Belle-ville	Autre lieu	Privé
Terrain de Belle-ville	Terrain de football	Belle-ville	Autre lieu	Public
Terrain de la bande verte	Terrain de football	Belle-ville	Autre lieu	Public
Terrain de Naboudin	Terrain de football	Belle-ville	Autre lieu	Public
Terrain du secteur 29	Terrain de football	Songnaaba	Autre lieu	Public

Terrain du secteur 30	Plateau	Songnaaba	Autre lieu	Public
Terrain de football de SOZAKOF	Terrain de football	Nagrin	Autre lieu	Public
Terrain de football (Coupel Yaar)	Terrain de football	Nagrin	Autre lieu	Public
Terrain de football Espoir 2000	Terrain de football	Nagrin	Autre lieu	Public
Terrain sans nom en face domicile du chef coutumier	Terrain de football	Nagrin	Autre lieu	Public
Terrain USB de Bonheur- ville	Terrain de football	Bonheur-ville	Autre lieu	Public
Terrain de Bonheur-ville	Terrain de football	Bonheur-ville	Autre lieu	Public
Terrain Frères Unis	Terrain de football	Bonheur-ville	Autre lieu	Public
Terrain principal de Bonheur-ville	Terrain de football	Bonheur-ville	Autre lieu	Public
Terrain chez Raphael	Terrain de football	Bonheur-ville	Autre lieu	Public
Terrain de CFAO	Terrain de football	Bonheur-ville	Autre lieu	Public
Terrain de FABAO	Terrain de football	Bonheur-ville	Autre lieu	Public
Terrain solidarité de Bonheur-ville	Terrain de football	Bonheur-ville	Autre lieu	Public
Terrain Température City	Terrain de football	Bonheur-ville	Autre lieu	Public
Terrain Malabo	Terrain de football	Bonheur-ville	Autre lieu	Public
Terrain de Sonré	Terrain de football	Sonré	Autre lieu	Public
Terrain de l'arrondissement 7	Terrain de football	Wapassi	Autre lieu	Public
Terrain près du cimetière	Terrain de football	Zagtouli	Autre lieu	Public
Terrain de Adriano	Terrain de football	Zagtouli	Autre lieu	Public
Jardin de la paix	Terrain de football	Sandogo	Autre lieu	Privé
Terrain de la section 531	Terrain de football	Sandogo	Autre lieu	Public
Terrain principal de Sandogo	Terrain de football	Sandogo	Autre lieu	Public
Ancien camp militaire de Zagtouli	Terrain de football	Zagtouli	Autre lieu	Public
Terrain de Zagtouli	Terrain de football	Zagtouli	Autre lieu	Public
Terrain de la cité Abdoul service de Zagtouli	Terrain de football	Zagtouli	Autre lieu	Privé
Terrain de Zagtouli nord/CEG	Terrain de football	Zagtouli	Autre lieu	Public
Terrain de Nem-nin	Terrain de football	Bissighin	Autre lieu	Privé
Terrain de Espace TALBA	Terrain de football	Bissighin	Autre lieu	Privé
Terrain de Espace TALBA	Piscine	Bissighin	Auberge	Privé
Terrain de Piéligdi	Terrain de football	Rimkièta	Autre lieu	Public
Centre d'Ecoute et de Lecture CEGECI	Terrain de football	Bassinko	Autre lieu	Public
Centre d'Ecoute et de Lecture CEGECI	Plateau	Bassinko	Autre lieu	Public
Terrain du secteur 36	Terrain de football	Bassinko	Autre lieu	Public

Grand terrain de football de la cité Bassinko	Terrain de football	Bassinko	Autre lieu	Public
Terrain du CERFI	Terrain de football	Bassinko	Autre lieu	Privé
Terrain du Cercle d'Education et Formation Omnisport	Terrain de football	Bassinko	Autre lieu	Privé
Terrain de football des logements sociaux	Terrain de football	Bassinko	Autre lieu	Public
Plateau de l'arrondissement 8 (dans les cités de Bassinko)	Plateau	Bassinko	Autre lieu	Public
Terrain Derrière Boutique de Jésus	Terrain de football	Marcoussis	Autre lieu	Public
Plateau de Yagma	Terrain de football	Yagma	Autre lieu	Public
Plateau de Yagma	Plateau	Yagma	Autre lieu	Public
Terrain de Neem Naaba Ritaam	Terrain de football	Kamboincé	Autre lieu	Privé
Terrain sans nom (à côté du maquis la Patience)	Terrain de football	Kamboincé	Autre lieu	Public
Fitness club	Salle de fitness	Kamboincé	Autre lieu	Privé
Terrain sans nom derrière le cimetière de Kamboincé	Terrain de football	Tampouy	Autre lieu	Public
Terrain du secteur 38	Terrain de football	Tampouy	Autre lieu	Public
Terrain de maracana face à l'école maternelle-primaire Notre Dame de la Divine Providence	Terrain de football	Silmiyiri	Autre lieu	Privé
Terrain de Etalon Ya But	Terrain de football	Silmiyiri	Autre lieu	Public
Sanme terrain	Terrain de football	Babouang Rouanga	Autre lieu	Public
Terrain petit Barça	Terrain de football	Babouang Rouanga	Autre lieu	Public
Terrain de Tema-Bokin	Terrain de football	Bangpooré	Autre lieu	Public
Terrain de Palagré	Terrain de football	Palagré	Autre lieu	Privé
Terrain sans nom	Terrain de football	Tanghin Bangpooré	Autre lieu	Public
Yorguin (FC Varane)	Terrain de football	Yaoghin	Autre lieu	Public
Terrain de sport de Ouitoghin	Terrain de football	Ouitoghin	Autre lieu	Public
Terrain Ouitoghin(D 3 AJFC)	Terrain de football	Ouitoghin	Autre lieu	Public
Terrain Ouitoghin	Terrain de football	Ouitoghin	Autre lieu	Public
Plateau omnisport de Wayalghin	Terrain de football	Wayalghin	Autre lieu	Public
Plateau omnisport de Wayalghin	Salle multisport	Wayalghin	Autre lieu	Public
Plateau omnisport de Wayalghin	Salle de fitness	Wayalghin	Autre lieu	Public
Plateau omnisport de Wayalghin	Plateau	Wayalghin	Autre lieu	Public
Terrain de la cité de l'avenir	Terrain de football	Wayalghin	Autre lieu	Public
Terrain de Bendogo	Terrain de football	Bendogo	Autre lieu	Public
Terrain sans nom (face au maquis le siège)	Terrain de football	Dassasgho	Autre lieu	Public
Terrain du MSL	Terrain de football	Dassasgho	Autre lieu	Privé
Terrain IPD-AOS	Terrain de football	Dassasgho	Autre lieu	Privé
Terrain IPD-AOS	Plateau	Dassasgho	Autre lieu	Privé
Terrain BUMIGEB	Terrain de football	Dassasgho	Autre lieu	Public

Terrain sans nom	Terrain de football	Dassasgho	Autre lieu	Public
Grand terrain en face de la station SOGELB	Terrain de football	Zone I	Autre lieu	Public
Terrain de Londogo	Terrain de football	Londogo	Autre lieu	Public
Terrain de la cité de l'avenir	Terrain de football	Bendogo	Autre lieu	Public
Complexe immobilier LISE	Piscine	Zone I	Auberge	Privé
Terrain du RCK	Terrain de football	Zone I	Autre lieu	Public
Terrain du RCK	Plateau	Zone I	Autre lieu	Public
Terrain de l'arrondissement 10	Terrain de football	Zone I	Autre lieu	Public
Terrain de l'équipe frappe d'or	Terrain de football	Tabtenga	Autre lieu	Privé
Salle Badeneya	Plateau	Zone I	Autre lieu	Privé
Terrain de la Zone I (espace du MSL)	Terrain de football	Zone I	Autre lieu	Public
Plateau du Bon Berger	Terrain de football	Zone I	Autre lieu	Public
Plateau du Bon Berger	Plateau	Zone I	Autre lieu	Public
Terrain (en face de NAS MODE)	Terrain de football	Yamtenga	Autre lieu	Public
Terrain Municipal 2008-150/CO/SG/DP	Terrain de football	Yamtenga	Autre lieu	Public
Terrain poteaux Handball (à côté de la boulangerie Wendkonda de Yamtenga)	Terrain de football	Yamtenga	Autre lieu	Public
Terrain du MSL sise à Ouidtenga	Terrain de football	Ouidtenga	Autre lieu	Public
Terrain Moussa PP	Terrain de football	Rayongo	Autre lieu	Public
Terrain Crazy	Terrain de football	Rayongo	Autre lieu	Public
Espace réservé au sport en face du lycée Ereka	Terrain de football	Rayongo	Autre lieu	Public
Terrain OUssalé	Terrain de football	Balkuy	Autre lieu	Public
Terrain sol béni	Terrain de football	Karpala	Autre lieu	Public
Terrain Guinsa	Terrain de football	Guinsa	Autre lieu	Public
Terrain Guinsa	Salle de fitness	Guinsa	Autre lieu	Privé
Ouaga Gym	Salle de fitness	Karpala	Autre lieu	Privé
Terrain King	Terrain de football	Karpala	Autre lieu	Public
Terrain du Camp Karpala	Terrain de football	Karpala	Autre lieu	Public
SABAK afro culture et fitness	Salle de fitness	Sinyiri	Autre lieu	Privé
Terrain clôturé avec des pneus	Terrain de football	Patte-d'oise	Autre lieu	Public
Terrain de Garga	Terrain de football	Patte-d'oise	Autre lieu	Public
Terrain Naaba Koanga (Koulouba II)	Terrain de football	Patte-d'oise	Autre lieu	Public
Terrain Salam Délégué robinet	Terrain de football	Patte-d'oise	Autre lieu	Public
Terrain ASFA-Yennega	Terrain de football	Patte-d'oise	Autre lieu	Privé
Espace MORENE	Terrain de football	Patte-d'oise	Autre lieu	Public
Cité Universitaire de la Patte-d'oise	Terrain de football	Patte-d'oise	Autre lieu	Public
Espace vert Cité SOCOGIB	Terrain de football	Patte-d'oise	Autre lieu	Public
Lieu de détente Cité An IV B	Terrain de football	Patte-d'oise	Autre lieu	Public
Terrain Noir-Blanc	Terrain de football	Patte-d'oise	Autre lieu	Public
René Monory	Court de tennis	Samandin	Autre lieu	Public
Siguian sport Arena	Terrain de football	Ouaga 2000	Autre lieu	Privé
Plateau du Centre Universitaire Polyvalente du Burkina (CUPB)	Terrain de football	Ouaga 2000	Autre lieu	Privé

Plateau du Centre Universitaire Polyvalente du Burkina (CUPB)	Plateau	Ouaga 2000	Autre lieu	Privé
Terrain de la Trame d'accueil	Terrain de football	Trame d'accueil	Autre lieu	Public
Village Nong-Taaba	Piscine	Trame d'accueil	Auberge	Privé
Gautier Gym Fit	Salle de fitness	Trame d'accueil	Autre lieu	Privé
Plateau et terrain de la Trame d'accueil de Ouaga 2000	Terrain de football	Trame d'accueil	Autre lieu	Privé
Plateau et terrain de la Trame d'accueil de Ouaga 2000	Plateau	Trame d'accueil	Autre lieu	Privé
Terrain du CARFO	Terrain de football	Trame d'accueil	Autre lieu	Public
Palais des sports de Ouaga 2000	Salle multisport	Ouaga 2000	Autre lieu	Public
SALITAS	Terrain de football	Ouaga 2000	Autre lieu	Privé
SALITAS	Plateau	Ouaga 2000	Autre lieu	Privé
SALITAS	Piscine	Ouaga 2000	Autre lieu	Privé
Espace aéré de la BECEAO	Court de tennis	Ouaga 2000	Autre lieu	Privé
Espace aéré de la BECEAO	Plateau	Ouaga 2000	Autre lieu	Privé
Espace aéré de la BECEAO	Terrain de football	Ouaga 2000	Autre lieu	Privé
Espace aéré de la BECEAO	Piscine	Ouaga 2000	Autre lieu	Privé
Lancaster Hôtel	Piscine	Ouaga 2000	Hôtel	Privé
Lancaster Hôtel	Court de tennis	Ouaga 2000	Hôtel	Privé
Centre de formation de football (situé derrière Horizon International section fille)	Terrain de football	Ouaga 2000	Autre lieu	Privé
GiGaFit 2000	Salle de fitness	Ouaga 2000	Autre lieu	Privé
Terrain sans nom face à la station OTAM après le CHU de Tenganago	Terrain de football	Garghin	Autre lieu	Public
Centre technique de la fédération de football	Terrain de football	Ouaga 2000	Autre lieu	Public
Centre technique de la fédération de football	Salle de musculation	Ouaga 2000	Autre lieu	Public
COMET	Terrain de football	Ouaga 2000	Autre lieu	Public
Court de tennis SAMPOUSSIA	Court de tennis	Kienfangué	Auberge	Privé
Hippodrome de Pabré	Hippodrome	Pabré	Autre lieu	Privé
Circuit motocross de Saaba	Circuit de sport mécanique	Saaba	Autre lieu	Public
Stade olympique Naba Baongho	Piste d'athlétisme	Tanghin	Autre lieu	Public
Stade du 4 août	Court de tennis	Gounghin	Autre lieu	Public
SONAR	Plateau	Kamsonghin	Autre lieu	Public
SONABHY	Court de tennis	Boulmiougou	Autre lieu	Public
Hôtel SOFITEL SILMANDE	Court de tennis	Tanghin	Hôtel	Privé
Court de tennis UJKZ	Court de tennis	Zogona	Autre lieu	Privé
Court de tennis El Nour	Court de tennis		Autre lieu	Public
Court de tennis hôpital Tengandogo	Court de tennis	Tengandogo	Autre lieu	Privé
Court de tennis de l'USO	Court de tennis		Autre lieu	Privé

Court de tennis de la SONABEL	Court de tennis		Autre lieu	Public
Terrain de sport de l'ISSDH	Piste d'athlétisme	Gounghin	Autre lieu	Public
Stade du 4 août	Piste d'athlétisme	Gounghin	Autre lieu	Public
Terrain de L'ENAREF	Piste d'athlétisme	Wayalghin	Autre lieu	Public
Ecole Nationale de Police	Piste d'athlétisme	Gounghin	Autre lieu	Public
Ecole Nationale de Police	Terrain de football	Gounghin	Autre lieu	Public
Ecole Nationale de Police	Aire de lutte	Gounghin	Autre lieu	Public
Palais des sports de Ouaga 2000	Plateau	Ouaga 2000	Autre lieu	Public
Palais des sports de Ouaga 2000	Terrain de football	Ouaga 2000	Autre lieu	Public
IDS	Terrain de football	Zone I	Autre lieu	Public
IDS	Plateau	Zone I	Autre lieu	Public
USTA	Plateau	Saaba	Autre lieu	Public
USTA	Terrain de football	Saaba	Autre lieu	Public
Université Thomas SANKARA	Plateau	Saaba	Autre lieu	Public
Université Thomas SANKARA	Terrain de football	Saaba	Autre lieu	Public
Plateau omnisport arrdt 1 longeant le canal	Plateau	1200 logements	Autre lieu	Public
Terrain du Lycée VENEGRE	Piste d'athlétisme	Pissy	Etablissement	Public
Terrain du Lycée MARIEN N'GOUABI	Piste d'athlétisme	Larlé	Etablissement	Public
Terrain du Lycée Philippe Zinda KABORE	Piste d'athlétisme	Paspanga	Etablissement	Public
Terrain de Lycée technique ASL	Piste d'athlétisme	Gounghin	Etablissement	Public
Ecole Nationale de Police	Piste d'athlétisme	Gounghin	Autre lieu	Public

Source : DGESS/MSJE, 2023

ANNEXE 2 : Liste des infrastructures essentielles de sport et de loisirs du Centre-Ouest

Dénomination de l'infrastructure	Type d'infrastructure	Localité	Emplacement	Statut
Stade municipal de KDG	Stade de moins de 10 000 places	Koudougou	Autre	Public
Terrain de football des écoles centre A et B	Terrain de football	Koudougou	Etablissement	Privé
Terrain de football de l'OSK	Terrain de football	Koudougou	Autre	Privé
Terrain de football de l'UNZ	Terrain de football	Koudougou	Autre	Public
Terrain de Football de l'école primaire publique "A" de NANORO	Terrain de football	Nanoro	Établissement	Public
Terrain départemental de Ramongo	Terrain de football	Ramongo	Etablissement	Public

Terrain de Football départemental de IMASGHO	Terrain de football	Imasgho	Autre	Public
Terrain départemental de football de Kokologho	Terrain de football	Kokologho	Autre	Public
Terrain départemental de football de SOAW	Terrain de football	Soaw	Autre	Public
Terrain départemental de football de BINGO	Terrain de football	Bingo	Autre	Public
Terrain de football départemental de SABOU	Terrain de football	Sabou	Autre	Public
Terrain de football départemental de POA	Terrain de football	Poa	Autre	Public
Terrain de football départemental de TYOU	Terrain de football	Tyou	Autre	Public
Terrain de football départemental de SOURGOU	Terrain de football	Sourgou	Autre	Public
Terrain de football départemental de NANDIALA	Terrain de football	Nandiala	Autre	Public
Terrain départemental de SIGLE	Terrain de football	Sigle	Autre	Public
Terrain départemental de PELLA	Terrain de football	Pella	Autre	Public
Terrain départemental de KINDI	Terrain de football	Kindi	Autre	Public
Stade municipal de REO	Stade de moins de 10 000 places	Réo	Autre	Public
Terrain départemental de Football de TENADO	Terrain de football	Tenado	Autre	Public
Terrain de football de l'école primaire publique de Koukouldi A	Terrain de football	Tenado	Etablissement	Public
Terrain de football de DIDYR	Terrain de football	Didyr	Autre	Public
Terrain de football départemental de DASSA	Terrain de football	Dassa	Autre	Public
Terrain de football départemental de DASSA	Terrain de football	Dassa	Autre	Public
Terrain de football départemental de KYON	Terrain de football	Kyon	Autre	Public
Terrain départemental de football de GODYR	Terrain de football	Godyr	Autre	Public
Terrain de football départemental de KORDIE	Terrain de football	Kordie	Autre	Public
Terrain départemental de football de POUNI	Terrain de football	Pouni	Autre	Public
Terrain de football départemental de TITA	Terrain de football	Tita	Autre	Public
Terrain de football départemental de ZAMO	Terrain de football	Zamo	Autre	Public
Terrain de football de l'école primaire publique de ZAWARA	Terrain de football	Zawara	Etablissement	Public
Terrain de football du secteurs 4 LEO	Terrain de football	Léo	Autre	Public
Terrain départemental de football de BOURA	Terrain de football	Boura	Autre	Public
Terrain de football départemental de SILY	Terrain de football	Sily	Autre	Public

Terrain de football départemental de TO	Terrain de football	To	Autre	Public
Terrain de football départemental de NEBIELIANOUYOU	Terrain de football	Nebielianouyou	Autre	Public
Terrain de football des secteurs 1 de SAPOUY	Terrain de football	Sapouy	Autre	Public
Terrain de football des secteurs 2 de SAPOUY	Terrain de football	Sapouy	Autre	Public
Terrain de football des secteurs 3 de SAPOUY	Terrain de football	Sapouy	Autre	Public
Terrain de football des secteurs 4 de SAPOUY	Terrain de football	Sapouy	Autre	Public
Terrain de football des secteurs 5 de SAPOUY	Terrain de football	Sapouy	Autre	Public
Terrain de football départemental de BAKATA	Terrain de football	Bakata	Autre	Public
Terrain de football départemental de BOYOUNOU	Terrain de football	Boyounou	Autre	Public
Terrain de football départemental de GAO	Terrain de football	Gao	Autre	Public
Terrain de football départemental de CASSOU	Terrain de football	Cassou	Autre	Public
Terrain départemental de football de DALO	Terrain de football	Dalo	Autre	Public
Mono plateau de Basketball du stade municipal de KDG	Plateau mono sport Basketball	Koudougou	Autre	Public
Mono plateau de Basketball du collège MOUKASSA	Plateau mono sport Basketball	Koudougou	Etablissement	Privé
Mono plateau de Basketball du collège Sainte Monique	Plateau mono sport Basketball	Koudougou	Etablissement	Privé
Mono plateau de Basketball du centre UNITAS de KDG	Plateau mono sport Basketball	Koudougou	Etablissement	Privé
Mono plateau de Basketball du lycée privé SCHORGE	Plateau mono sport Basketball	Koudougou	Etablissement	Privé
Mono plateau de Basketball en terre battue du lycée privé el Shaddai de SABOU	Plateau mono sport Basketball	Sabou	Etablissement	Privé
Terrain de HANDBALL en terre battue de l'OSK	Terrain de handball sur terre battue	Koudougou	Autre	Privé
Plateau de basketball du lycée communal de REO	Plateau mono sport Basketball	Réo	Etablissement	Public
Mono Plateau de handball du stade municipal de KDG	Plateau mono sport handball	Koudougou	Autre	Public
Mono plateau de volleyball du stade municipal	Plateau mono sport volleyball	Koudougou	Autre	Public
Mono plateau de volleyball du lycée Privé Germinal de KDG	Plateau mono sport volleyball	Koudougou	Etablissement	Privé
Mono plateau de volleyball du foyer des sapeurs-pompiers	Plateau mono sport volleyball	Koudougou	Autre	Privé

Terrain de volleyball en terre battue du lycée privé el Shaddai de SABOU	Terrain de volleyball sur terre battue	Sabou	Etablissement	Privé
Terrain en terre battue de volleyball du lycée départemental de KINDI	Terrain de volleyball sur terre battue	Kindi	Etablissement	Privé
Mono plateau de volleyball de l'école évangélique du secteur 4 de KDG	Plateau mono sport volleyball	Koudougou	Etablissement	Privé
Mono plateau de volleyball du collège Sainte Monique de KDG	Plateau mono sport volleyball	Koudougou	Etablissement	Privé
Terrain de Beach volleyball du lycée privé SCHORGE de KDG	Plateau mono sport volleyball	Koudougou	Etablissement	Privé
Mono plateau de volleyball de la SOFITEX DG	Plateau mono sport volleyball	Koudougou	Autre	Privé
Plateau de volleyball du lycée Provincial de REO	Plateau mono sport volleyball	Réo	Etablissement	Public
Plateau de volleyball du lycée départemental de TITA	Plateau mono sport volleyball	Tita	Etablissement	Privé
Court de tennis de coco Beach	Court de tennis	Koudougou	Autre	Privé
Court de tennis de l'OSK	Court de tennis	Koudougou	Centre	Privé
Aire de lutte de la DRSL/CO	Aire de lutte	Koudougou	Autre	Privé
Aire de lutte de l'ENS/UNZ	Aire de lutte	Koudougou	Etablissement	Privé
Aire de lutte du lycée municipal de KDG	Aire de lutte	Koudougou	Etablissement	Privé
Aire de lutte du lycée départemental de KINDI	Aire de lutte	Koudougou	Etablissement	Privé
Piscine de l'hôtel Ramong-Wendé	Piscine	Koudougou	Etablissement	Privé
Piscine de l'hôtel excellence	Piscine	Koudougou	Autre	Privé
Piscine de l'hôtel indépendance	Piscine	Koudougou	Autre	Privé
Piscine de l'hôtel DIMA	Piscine	Koudougou	Autre	Privé
Salle de conférence de la DRSL/CO : DOJO	Salle de sport	Koudougou	Autre	Public
Salle de gymnastique AM gymnase	Salle multisports	Koudougou	Autre	Privé
Parcours sportif	Parcours sportif	Koudougou	Autre	Privé
Terrain municipal clôturé de REO	Terrain de football	Réo	Autre	Privé
Terrain de football EKOULKOUA	Terrain de football	Réo	Autre	Privé
Terrain de football de l'Ecole primaire publique koukouldi A	Terrain de football	Réo	Etablissement	Public
Plateau de volleyball du secteur 5 de SAPOUY	Plateau mono sport volleyball	Sapouy	Autre	Public
Centre olympique africa	Plateau omnisports volleyball	Koudougou	Autre	Public
Plateau de volleyball terre battue Lycée Sainte Thérèse de Zoula	Terrain de volleyball sur terre battue	Réo	Etablissement	Privé

Plateau de volleyball terre battue de l'école catholique de REO	Terrain de volleyball sur terre battue	Réo	Etablissement	Privé
Plateau de volleyball terre battue du lycée communal de REO	Terrain de volleyball sur terre battue	Réo	Etablissement	Public
Plateau de volleyball terre battue du lycée privé saint augustin de POUNI	Terrain de volleyball sur terre battue	Pouni	Etablissement	Privé
Plateau omnisport (P.O) de l'Université Norbert ZONGO	Plateau omnisports	Koudougou	Etablissement	Public
Plateau de handball terre battue du lycée privé Adéo Dadus	Terrain de handball sur terre battue	Réo	Etablissement	Privé
Plateau de handball terre battue du lycée privé Sainte Thérèse de ZOULA	Terrain de handball sur terre battue	Zoula	Etablissement	Privé
Terrain de handball en terre battue du lycée départemental de TITA	Terrain de handball sur terre battue	Tita	Etablissement	Privé
Plateau omnisport de la DRSL	Plateau omnisports	Koudougou	Autre	Public
Plateau omnisport du lycée Municipal de KDG	Plateau omnisports	Koudougou	Etablissement	Public
Aire de lutte CELPAC de REO	Aire de lutte	Réo	Autre	Public
Salle des sports de combat du stade de REO	Salle multisports	Réo	Autre	Public
Stade provincial ZIO Abdoulaye de LEO	Stade de moins de 10 000 places	Léo	Autre	Public
Terrain de football de secteurs 5 de LEO	Terrain de football	Léo	Autre	Public
Terrain de football des secteurs 1	Terrain de football	Sapouy	Autre	Public
Plateau omnisport du Stade Batiébo Balibié	Plateau omnisports	Koudougou	Etablissement	Public
Terrain de football des secteurs 2	Terrain de football	Sapouy	Autre	Public
Terrain de football des secteurs 3	Terrain de football	Sapouy	Autre	Public
Terrain de football des secteurs 4	Terrain de football	Sapouy	Autre	Public
Terrain de football des secteurs 5	Terrain de football	Sapouy	Autre	Public
Terrain de football olyp africa de koudougou	Terrain de football	Koudougou	Autre	Public
Plateau omnisport de l'OSK	Plateau omnisports	Koudougou	Centre	Privé
Plateau omnisport CELPAC de REO	Plateau omnisports	Réo	Etablissement	Privé
Plateau omnisport du lycée Privé sainte Thérèse de ZOULA	Plateau omnisports	Zoula	Etablissement	Privé
Salle des arts martiaux olymp africa	Salle multisports	Koudougou	Autre	Public
Terrain de football impac FC de koudougou	Terrain de football	Koudougou	Etablissement	Public
Terrain d'entrainement de ASECK de Koudougou	Terrain de football	Koudougou	Autre lieu	Privé

Plateau omnisport de impac de Koudougou	Plateau omnisports	Koudougou	Etablissem ent	Privé
Plateau omnisports de sapouy	Plateau omnisports	Sapouy	Autre Lieu	Publi c
Terrain de football communal de Zawara	Terrain de football	Zawara	Autre Lieu	Publi c
Terrain de football de l'Association Sport Santé	Terrain de football	Réo	Autre Lieu	Privé
Terrain de handball en terre battue de l'ASPES	Terrain de football	Réo	Autre Lieu	Privé
Terrain de football communal de Godyr	Terrain de football	Koudougou	Autre Lieu	Publi c

Source : DGESS/MSJE, 2023

ANNEXE 3 : Liste des infrastructures essentielles de sport et de loisirs des Hauts-Bassins

Dénomination	Type d'infrastructures	Localité	Emplacement	Statut
Stade Général Aboubacar Sangoulé LAMIZANA	STADE	Bobo	Isolé	Public
Stade WOBI	STADE	Bobo	Isolé	Public
Terrain CAN 98 de Lafiabougou/sect.20	Terrain de football	Bobo	Isolé	Public
Terrain CAN 98 /sect.04 (USFRAN)	Terrain de football	Bobo	Isolé	Public
Terrain Plateau Yéguéré/sect.22	Terrain de football	Bobo	Isolé	Public
Terrain de la Cité universitaire/sect.29	Terrain de football	Bobo	Autres	Public
Terrain de l'AJEB /sect. 22	Terrain de football	Bobo	Isolé	Public
Terrain de Football de l'ONATEL/sect. 09	Terrain de football	Bobo	Autres	Public
Terrain de Football de la SONAPOST /sect. 09	Terrain de football	Bobo	Autres	Public
Terrain de Football du RCB /sect.22	Terrain de football	Bobo	Isolé	Public
Terrain de Football de l'ASFB/sect.23 de Bobo 2010.	Terrain de football	Bobo	Isolé	Public
Terrain de Football du RCB /sect.23 de Bobo 2010.	Terrain de football	Bobo	Isolé	Public
Hippodrome du sect 02	Hippodrome	Bobo	Isolé	Public
Terrain de Football de l'hippodrome (RCB) /sect. 02	Terrain de football	Bobo	Isolé	Public
Terrain de Football de l'hippodrome (ASFB)/sect. 02	Terrain de football	Bobo	Isolé	Public
Terrain de Football de l'UNB (Nasso) /sect.29	Terrain de football	Bobo	Autres	Public
Terrain de Football de IFFA de Matourkou 1 /sect.28	Terrain de football	Bobo	Isolé	Privé
Terrain de Football de IFFA de Matourkou 2 /sect.28	Terrain de football	Bobo	Isolé	Privé
Terrain de Football du Centre de Formation Rahimo à Bama	Terrain de football	Bobo	Isolé	Privé
Terrain de Football de Wara-Wara /sect. 01	Terrain de football	Bobo	Isolé	Public

Terrain de Football de l'Ecole Touguais /sect.22	Terrain de football	Bobo	Etablissement d'enseignement	Public
Terrain de Football du Centre Abel Sanou (CAS) /sect.11	Terrain de football	Bobo	Autres	Privé
Terrain de Football de l'Ecole Centre B /sect. 04	Terrain de football	Bobo	Etablissement d'enseignement	Public
Terrain de Football du LOC/sect. 04	Terrain de football	Bobo	Etablissement d'enseignement	Public
Terrain de Football de Kuinima/sect. 06	Terrain de football	Bobo	Isolé	Public
Terrain de Football du Lycée Mixte d'Accart-ville/sect. 21	Terrain de football	Bobo	Etablissement d'enseignement	Public
Terrain de Football du Lycée National de Bobo sect. 29	Terrain de football	Bobo	Etablissement d'enseignement	Public
Terrain de Football du Lycée Municipal Vinama Thiémounou Djibril /sect. 05	Terrain de football	Bobo	Etablissement d'enseignement	Public
Terrain de Football du lycée Provincial Mollo SANOU/sect. 05	Terrain de football	Bobo	Etablissement d'enseignement	Public
Terrain de Football du Lycée Municipal Sanny SANON/sect.23	Terrain de football	Bobo	Etablissement d'enseignement	Public
Terrain de Football de Belle ville "zone du Lycée Privé Andal"/sect. 29	Terrain de football	Bobo	Etablissement d'enseignement	Public
Terrain de Football du Camp Ouézzin COULIBALY/sect.04	Terrain de football	Bobo	Etablissement d'enseignement	Public
Terrain de Football du lycée Privé Maranatha /sect. 17	Terrain de football	Bobo	Etablissement d'enseignement	Privé
Terrain de Football de l'ENEP/sect. 05	Terrain de football	Bobo	Autres	Public
Terrain de Football de la 2è Région de Gendarmerie /sect. 05	Terrain de football	Bobo	Autres	Public
Terrain de Football de l'Ecole Colsama /sect. 21	Terrain de football	Bobo	Isolé	Public
Terrain de Football de l'école Accart-ville Nord /sect. 10	Terrain de football	Bobo	Etablissement d'enseignement	Public
Terrain de Football de l'Ecole Accart-ville Sud /sect. 09	Terrain de football	Bobo	Etablissement d'enseignement	Public
Terrain de Football du GASMO I /sect.17	Terrain de football	Bobo	Etablissement d'enseignement	Privé
Terrain de Football du GASMO II /sect.24	Terrain de football	Bobo	Etablissement d'enseignement	Privé
Terrain de Football de Collège Tounouma/Garçons /sect.04	Terrain de football	Bobo	Etablissement d'enseignement	Privé
Terrain de Football du Collège Sainte Marie/Filles « Poteau Bleu » /sect.04	Terrain de football	Bobo	Etablissement d'enseignement	Privé
Terrain de Football du Lycée Charles De Gaulles /sect.11	Terrain de football	Bobo	Etablissement d'enseignement	Privé
Terrain de Football du Lycée de Do /sect.11	Terrain de football	Bobo	Etablissement d'enseignement	Public

Terrain de Football du Lycée de Dafra/sect.25	Terrain de football	Bobo	Etablissement d'enseignement	Public
Terrain de Football du Collège Evangélique II/sect.22	Terrain de football	Bobo	Etablissement d'enseignement	Privé
Terrain de Football du LPRGO 22	Terrain de football	Bobo	Etablissement d'enseignement	Privé
Terrain de Football de l'Ecole Primaire de Diarradougou	Terrain de football	Bobo	Etablissement d'enseignement	Public
Terrain Départemental de Football de Dandé	Terrain de football	Dandé	Isolé	Public
Terrain Départemental de Football de Faramana	Terrain de football	Faramana	Isolé	Public
Terrain Départemental de Football de Fô	Terrain de football	Fô	Isolé	Public
Terrain Départemental de Football de Koundougou	Terrain de football	Koundougou	Isolé	Public
Terrain Départemental de Football de Padéma	Terrain de football	Padéma	Isolé	Public
Terrain Départemental de Football de Péni	Terrain de football	Péni	Isolé	Public
Terrain Départemental de Football de Toussiana	Terrain de football	Toussiana	Isolé	Public
Terrain Départemental de Football de Satiri	Terrain de football	Satiri	Isolé	Public
Terrain Départemental de Football de Karagasso-Vigué	Terrain de football	Karagasso-Vigué	Isolé	Public
Terrain Départemental de Football de Karangasso-Sambla	Terrain de football	Karangasso	Isolé	Public
Terrain Départemental de Football de Bama	Terrain de football	Bama	Isolé	Public
Terrain Départemental de Football de Léna	Terrain de football	Léna	Isolé	Public
Terrain de Football de la maison de l'Enfance André Dupont de Orodara	Terrain de football	orodara	Isolé	Public
Terrain Départemental de Football de Morolaba	Terrain de football	Morolaba	Isolé	Public
Terrain Départemental de Football de Kayan	Terrain de football	Kayan	Isolé	Public
Stade Djanguinaba BARRO de Dieri (Football)	Terrain de football	Dieri	Isolé	Public
Terrain Départemental de Football de N'Dorola	Terrain de football	N'Dorola	Isolé	Public
Terrain de Football du Lycée Provincial Diongolo TRAORE	Terrain de football	orodara	Isolé	Public
Terrain Départemental de Football de Sindo	Terrain de football	Sindo	Isolé	Public
Terrain Départemental de Football de Bazon	Terrain de football	Bazon	Isolé	Public
Terrain Départemental de Football de Samoroguan	Terrain de football	Samoroguan	Isolé	Public
Terrain Départemental de Football de Djigouera	Terrain de football	Djigouera	Isolé	Public
Terrain Départemental de Football de Koloko	Terrain de football	Koloko	Isolé	Public

Terrain Départemental de Football de Kourinon	Terrain de football	Kourinon	Isolé	Public
Terrain Départemental de Football de Samogohiri	Terrain de football	Samogohiri	Isolé	Public
Terrain Départemental de Football de Kangala	Terrain de football	Kangala	Isolé	Public
Terrain de Football l'école primaire du secteur 06 de orodara	Terrain de football	Orodara	Etablissement d'enseignement	Public
Terrain Départemental de Football de Kourouma	Terrain de football	Kourouma	Isolé	Public
Terrain Départemental de Football de Koumbia	Terrain de football	Koumbia	Isolé	Public
Terrain Départemental de Football de Koti	Terrain de football	Koti	Isolé	Public
Terrain Départemental de Football de Békuy	Terrain de football	Békuy	Isolé	Public
Terrain de Football du stade de Houndé	Terrain de football	Houndé	Isolé	Public
Terrain de Football du Lycée Provincial du Tuy	Terrain de football	Houndé	Isolé	Public
Terrain Départemental de Football de Béréba	Terrain de football	Béréba	Isolé	Public
Terrain Départemental de Football de Founzan	Terrain de football	Founza	Isolé	Public
Terrain de Football de Colma/sect. 11	Terrain de football	Bobo	Isolé	Public
Terrain de Football de Sarfalao /CSPS /sect. 17	Terrain de football	Bobo	Isolé	Public
Terrain de Football du secteur 25	Terrain de football	Bobo	Isolé	Public
Terrain de Football de Kuinima « Koura » /sect. 06	Terrain de football	Bobo	Isolé	Public
Plateau omnisports de Yéguéré (Handball, Volleyball, Basketball) / sect.22	Terrain de football	Bobo	Isolé	Public
Plateau omnisports du Stade Wobi (Basketball, Volleyball, Handball) / sect.01	Plateau	Bobo	Isolé	Public
Plateau omnisports du lycée privé technique Marie Adelaïde de Cissé (basketball, volleyball, Handball) / sect.13	Plateau	Bobo	Isolé	Privé
Plateau omnisports de l'Espace Jeunesse Dafra (Basketball, Volleyball, Handball) / sect.14	Plateau	Bobo	Isolé	Public
Plateau omnisports de l'arrondissement n°05 (Dafra) de Bobo (Basketball, Handball) / sect.05	Plateau	Bobo	Isolé	Public
Plateau de Volleyball de l'arrondissement n°06(Konsa) de Bobo	Plateau	Bobo	Isolé	Public
Plateau omnisports du LOC (Basketball, Volleyball, Handball) / sect.04	Plateau	Bobo	Isolé	Public
Plateau omnisports de la SONABEL (Basketball, Volleyball)	Plateau	Bobo	Isolé	Public

Plateau omnisports du lycée Provincial Mollo Sanou (Basketball, Volleyball, Handball) / sect.05	Plateau	Bobo	Isolé	Public
Plateau omnisports de l'ENSP (Basketball, Handball, Volleyball) / sect.11	Plateau	Bobo	Isolé	Public
Plateau de Basketball du Patro (Eglise Saint Vincent de Paul) /sect.04	Plateau	Bobo	Isolé	Privé
Plateau omnisports de l'Ecole Don Bosco (Basketball, Handball, Volleyball) / sect.16	Plateau	Bobo	Isolé	Privé
Plateau omnisports de la CAN 98 (Basketball, Handball, Volleyball) /Sect.20	Plateau	Bobo	Isolé	Public
Plateau de Basketball du Lycée SOS/ sect.17	Plateau	Bobo	Isolé	Public
Plateau omnisport de l'UNB (Basketball, Handball, Volleyball)	Plateau	Bobo	Isolé	Public
Plateau omnisport du Collège Tounouma(Garçons Basketball, Handball, Volleyball)/ sect.03	Plateau	Bobo	Isolé	Privé
Plateau omnisport du LMVTD (Basketball et volleyball) / sect.05	Plateau	Bobo	Isolé	Public
Plateau omnisport du GSEN (Handball et de Basketball) sect.05	Plateau	Bobo	Isolé	Public
Plateau de volleyball de la DRSL/HB/ sect. 04	Plateau	Bobo	Isolé	Public
Plateau de Volleyball de la 2è région de Gendarmerie sect.05	Plateau	Bobo	Isolé	Public
Plateau omnisport du club SONABEL (Basketball et Volleyball) /sect.09	Plateau	Bobo	Isolé	Public
Plateau de Volleyball du Lycée Privé Evangélique II/ sect.22	Plateau	Bobo	Isolé	Privé
Plateau de Volleyball du BBDA	Plateau	Bobo	Isolé	Public
Plateau de Basketball et Handball du Lycée Municipal Sanny SANON	Plateau	Bobo	Isolé	Public
Plateau de volleyball de la LONAB/sect.01	Plateau	Bobo	Isolé	Public
Plateau omnisport du Collège Moderne de Toussiana (Basketball, Handball, Volleyball)	Plateau	Toussiana	Isolé	Public
Plateau omnisport (Handball, Basketball, volleyball) du Lycée privé Alpha Solidarité /sect.21	Plateau	Bobo	Isolé	Privé
Plateau omnisport du lycée départemental de Koloko (Volleyball, Basketball)	Plateau	Koloko	Isolé	Public
Plateau de Volley du Centre Populaire de Loisirs (C.P.L)	Plateau	Bobo	Isolé	Public
Plateau de Handball et basketball de Houndé	Plateau	Houndé	Isolé	Public

Plateau omnisport de Samandéni (Basketball, Handball, Volleyball)	Plateau	Bobo	Isolé	Public
Plateau omnisport de Orodara (Volleyball, Basketball, Handball)	Plateau	Orodara	Isolé	Public
Arène de lutte de la DRSL-HBS/sect.04	Plateau	Orodara	Autres	Public
Arène de lutte du LMVD/sect.05	Aire	Bobo	Etablissement d'enseignement	Public
Court de tennis de la LONAB/sect.01	COURT DE TENNIS	Bobo	Autres	Public
Court de tennis de L'OOAS/sect.01	COURT DE TENNIS	Bobo	Autres	Privé
Ring de Boxe Stade Wobi	RING	Bobo	Isolé	Public
Piscine Villa Kalilou/ Belle ville sect.29	PISCINE	Bobo	Hotel	Privé
Piscine du Club SONABEL /sect.09	PISCINE	Bobo	Autres	Public
Piscine de L'E.N.A.S.A.P (des Ecole Nationale des Sapeur Pompier) /sect.20	PISCINE	orodara	Autres	Public
Piscine de RAN Hôtel /sect.01	PISCINE	Bobo	Hotel	Privé
Piscine de L'OOAS /sect.01	PISCINE	Bobo	Hotel	Privé
Piscine de Relax Hôtel /sect.01	PISCINE	Bobo	Hotel	Privé
Piscine de l'Auberge Hôtel/sect.01	PISCINE	Bobo	Hotel	Privé
Piscine Royale ex Escale/sect.04	PISCINE	Bobo	Hotel	Privé
Piscine de la Villa AMANDINE (ex villa KAMBOU) /sect.04	PISCINE	Bobo	Hotel	Privé
Piscine de l'Hôtel Sissima/sect.17	PISCINE	Bobo	Hotel	Privé
Piscine de l'Hôtel ALPH	PISCINE	Bobo	Hotel	Privé
Piscine OABIS Hôtel	PISCINE	Bobo	Hotel	Privé
Piscine de MERMOZ Hôtel	PISCINE	Bobo	Hotel	Privé
Piscine de IBA Hôtel/sect.25	PISCINE	Bobo	Hotel	Privé
Piscine de GNOU Hôtel de Houndé	PISCINE	Houndé	Hotel	Privé
Piste d'Athlétisme du Stade Omnisport du General SANGOULE LAMIZANA/sect.21	Piste d'athlétisme	Bobo	Isolé	Public
Piste d'Athlétisme du LOC/sect.04	Piste d'athlétisme	Bobo	Isolé	Public
Piste d'Athlétisme du Camp Ouézzin Coulibaly/sect.04	Piste d'athlétisme	Bobo	Isolé	Public
Salle de Judo du Club ONATEL	Dojo	Bobo	Autres	Public
Salle de Judo du Centre-Ville	Salle de sport	Bobo	Autres	Public
Salle de Judo du Camp Kuinima	Dojo	Bobo	Autres	Public
Salle de Judo du Camp Ouézzin	Dojo	Bobo	Autres	Public
Salle de Judo du Lampant Club	Salle de sport	Bobo	Autres	Lampant Club
Salle de Judo du Peni Club	Salle de sport	Peni	Autres	Public
Salle de sport Fitness Club	Salle de sport	Bobo	Autres	Privé
Salle de sport Clinique du Sport	Salle de sport	Bobo	Autres	Privé

Salle de sport Cepro Sport	Salle de sport	Bobo	Autres	Privé
Salle de sport EnergyForm/sect.04	Salle de sport	Bobo	Autres	Privé
Salle de sport de l'Hôtel Sissima/sect.17	Salle de sport	Bobo	Hotel	Privé
Salle de sport ATM sport	Salle de sport	Bobo	Autres	Privé
Salle de sport de l'Hôtel MERMOZ/sect.23	Salle de sport	Bobo	Hotel	Privé
Salle de sport de Lafiabougou/sect.20	Salle de sport	Bobo	Autres	Privé
Salle de sport de Belle Ville/sect.29	Salle de sport	Bobo	Autres	Privé
Salle de sport BananBanan	Site de loisirs	Bobo	Autres	Privé
Palais de la Culture de Bobo-Dioulasso	Site de loisirs	Bobo	Autres	Public
Maison des jeunes et de la culture de Dilassoba	Site de loisirs	Bobo	Autres	Public
Espace Rencontre Jeunesse Dafra	Site de loisirs	Bobo	Autres	Public
Théâtre de l'Amitié/sect.01	Site de loisirs	Bobo	Autres	Public
Salle Casimir KONE/sect.01	Site de loisirs	Bobo	Autres	Public
Le Centre Culturel Français/sect.01	Site de loisirs	Bobo	Autres	Privé
Maison des jeunes d'Accart ville/sect.09	Site de loisirs	Bobo	Autres	Public
Centre d'écoute des jeunes de Lafiabougou/sect.20	Site de loisirs	Bobo	Autres	Public
Espace culturel et de loisirs de Kokolè/sect.17	Site de loisirs	Bobo	Autres	Public
Musée Sogocira SANOU/sect.06	Site de loisirs	Bobo	Autres	Public
Jardin KABORE/sect.04	Site de loisirs	Bobo	Autres	Privé
Jardin de la Renaissance ex publique/sect.01	Site de loisirs	Bobo	Autres	Privé
Maison des jeunes de Orodara	Site de loisirs	Bobo	Autres	Public
Maison des jeunes de Dieri	Site de loisirs	Dieri	Autres	Public
Centre Populaire de Loisir (C.P.L) de Houndé	Site de loisirs	orodara	Autres	Public
Casa Verda/Bama	Site de loisirs	Bama	Hotel	Public
Espace réservé au sport du sect.23 (Bolibanan)	Espace ou aire réservée au sport	orodara	Isolé	Public
Espace réservé au sport de la Cité du sect.23	Espace ou aire réservée au sport	Bobo	Isolé	Public
Espace réservé au sport du marché de 5H du sect.30(Bolibanan)	Espace ou aire réservée au sport	Bobo	Isolé	Public
Espace réservé au sport "Proximité du Centre d'Eveil" du sect.30	Espace ou aire réservée au sport	Bobo	Isolé	Public
Espace réservé au sport "zone sud Proximité du Groupe Scolaire Emaius" du sect.30	Espace ou aire réservée au sport	Bobo	Isolé	Public
Espace réservé au sport "Proximité du CSPS" du sect.30	Espace ou aire réservée au sport	Bobo	Isolé	Public

Espace réservé au sport "zone ouest Groupe Scolaire Emanius du sect.30	Espace ou aire réservée au sport	Bobo	Isolé	Public
Espace réservé au sport "Proximité de l'école primaire de Colma A" du sect.11	Espace ou aire réservée au sport	Bobo	Isolé	Public
Espace réservé au sport de Dogona" Proximité du Lycée Technique Professionnel Marie Adélaïde de CISSE du sect.13	Espace ou aire réservée au sport	Bobo	Isolé	Public
Espace réservé au sport "Proximité du Collège Privé des Savoirs" du sect.31	Espace ou aire réservée au sport	Bobo	Isolé	Public
Espace réservé au sport de Ouézzinville " zone école Franco Arabe Medersa Billa et école primaire de Ouézzin ville"/sect.32	Espace ou aire réservée au sport	Bobo	Isolé	Public
Espace réservé au sport de la cité des logements sociaux du sect.32	Espace ou aire réservée au sport	Bobo	Isolé	Public
Espace réservé au sport' 'Face au CMA de Dafra du sect.32	Espace ou aire réservée au sport	Bobo	Isolé	Public
Espace réservé au sport' 'zone extension de sarfalao"du sect.26	Espace ou aire réservée au sport	Bobo	Isolé	Public
Espace réservé au sport "zone SIM/Usine-Plaqué GASMO élite" du sect.18	Espace ou aire réservée au sport	Bobo	Isolé	Public
Espace réservé au sport de la cité Darfour du secteur 18	Espace ou aire réservée au sport	Bobo	Isolé	Public
Espace réservé au sport' 'Proximité de l'école privé évangélique Nema" du sect.22	Espace ou aire réservée au sport	Bobo	Isolé	Public
Espace réservé au sport de Belle ville "proximité de la cour des sœurs" du sect.29	Espace ou aire réservée au sport	Bobo	Isolé	Public
Espace réservé au sport du sect.04 de Houndé	Espace ou aire réservée au sport	Houndé	Isolé	Public

Source : DGESS/MSJE, 2023