

### EFFECTIFS DES ELEVES PAR REGION SELON LE SEXE

Régions	Répartition des élèves par région selon le sexe en 2008/2009 et 2009/2010					
	2008/2009			2009/2010		
	Garçons	Fillles	Ensemble	Garçons	Fillles	Ensemble
BOUCLE DU MOUHOUN	102 691	87 200	189 891	110 374	96 346	206 720
CASCADES	37 560	31 651	69 211	41 236	35 659	76 895
CENTRE	120 166	121 995	242 161	125 479	127 016	252 495
CENTRE-EST	84 077	70 019	154 096	88 898	75 153	164 051
CENTRE-NORD	84 330	67 099	151 429	89 632	74 118	163 750
CENTRE-OUEST	103 371	85 662	189 033	106 455	91 048	197 503
CENTRE-SUD	52 447	46 362	98 809	55 066	49 392	104 458
EST	65 419	57 777	123 196	69 563	63 069	132 632
HAUTS-BASSINS	115 440	99 297	214 737	122 754	107 860	230 614
NORD	119 036	93 984	213 020	125 220	103 725	228 945
PLATEAU CENTRAL	59 060	47 197	106 257	62 683	52 261	114 944
SAHEL	40 194	35 015	75 209	45 396	40 442	85 838
SUD-OUEST	42 760	36 470	79 230	47 156	41 629	88 785
<b>Total national</b>	<b>1 026 551</b>	<b>879 728</b>	<b>1 906 279</b>	<b>1 089 912</b>	<b>957 718</b>	<b>2 047 630</b>

Au cours de l'année scolaire 2009/10, environ 2 047 630 élèves sont inscrits à l'école primaire contre 1 906 279 en 2008/09. La région du Centre concentre le plus d'élèves (252 495) suivie des Hauts Bassins (230 614).

### ACCROISSEMENT DE L'ACCES ET DE LA PARTICIPATION

Régions	Taux bruts d'admission par région selon le sexe en 2008/2009 et 2009/2010					
	2008/2009			2009/2010		
	Garçons	Fillles	Ensemble	Garçons	Fillles	Ensemble
BOUCLE DU MOUHOUN	77,7	74,7	76,2	86,6	83,6	85,2
CASCADES	72,7	64,6	68,7	98,2	91,9	95,1
CENTRE	80,2	78,0	79,1	87,7	85,1	86,4
CENTRE-EST	83,8	75,7	79,9	86,1	78,0	82,2
CENTRE-NORD	66,6	60,3	63,5	79,9	72,3	76,2
CENTRE-OUEST	98,5	91,7	95,2	87,1	83,9	85,6
CENTRE-SUD	92,5	90,3	91,4	87,7	85,6	86,7
EST	58,8	57,8	58,3	61,8	62,0	61,9
HAUTS-BASSINS	95,7	90,9	93,3	96,9	93,2	95,1
NORD	111,4	100,4	106,0	107,5	100,2	103,9
PLATEAU CENTRAL	94,8	82,8	89,0	104,4	97,0	100,8
SAHEL	36,7	37,4	37,0	71,3	70,5	70,9
SUD-OUEST	70,6	71,6	71,1	102,5	105,1	103,8
<b>Total national</b>	<b>80,3</b>	<b>75,5</b>	<b>78,0</b>	<b>87,6</b>	<b>83,8</b>	<b>85,8</b>

Régions	Taux bruts de scolarisation par région selon le sexe en 2008/2009 et 2009/2010					
	2008/2009			2009/2010		
	Garçons	Fillles	Ensemble	Garçons	Fillles	Ensemble
BOUCLE DU MOUHOUN	72,4	65,3	69,0	74,9	70,1	72,6
CASCADES	73,2	62,2	67,7	76,4	67,3	71,9
CENTRE	84,8	84,8	84,8	83,5	84,2	83,9
CENTRE-EST	76,1	65,3	70,8	77,1	67,8	72,6
CENTRE-NORD	72,0	57,6	64,8	73,4	61,7	67,6
CENTRE-OUEST	90,1	77,1	83,7	89,2	79,5	84,5
CENTRE-SUD	87,1	80,0	83,6	88,0	82,8	85,5
EST	52,7	48,0	50,4	53,6	50,5	52,1
HAUTS-BASSINS	85,1	74,8	80,0	86,5	78,4	82,5
NORD	103,9	82,3	93,1	105,1	88,1	96,6
PLATEAU CENTRAL	88,5	72,4	80,5	90,4	77,9	84,2
SAHEL	42,9	38,6	40,8	46,4	43,1	44,8
SUD-OUEST	71,3	66,0	68,8	75,5	73,0	74,3
<b>Total national</b>	<b>77,1</b>	<b>67,7</b>	<b>72,4</b>	<b>78,3</b>	<b>71,2</b>	<b>74,8</b>

Les différents efforts consentis pour l'élargissement de l'offre scolaire ont permis d'accroître considérablement le taux brut d'admission. Ainsi en 2009/10, il est de 85,8% soit 7,8 points de plus qu'en 2008/09. Il en ressort que près de 9 enfants sur 10 en âge scolaire ont accès à l'école aujourd'hui. Beaucoup d'efforts restent à fournir pour l'absorption des enfants en marge du système éducatif. Quant au taux brut de scolarisation il est de 74,8% soit 2,4 points de plus que l'année passée.

### NOMBRE D'ECOLE ET NOMBRE DE SALLES DE CLASSE PAR REGION (2008/2009 ET 2009/2010)

Régions	Nombre d'écoles		Nombre de salles de classe	
	2008/2009	2009/2010	2008/2009	2009/2010
	BOUCLE DU MOUHOUN	971	1014	3473
CASCADES	398	435	1110	1330
CENTRE	793	854	4282	4567
CENTRE-EST	719	755	2703	2928
CENTRE-NORD	806	833	2817	3100
CENTRE-OUEST	945	959	3492	3591
CENTRE-SUD	464	478	1660	1760
EST	866	897	2712	3037
HAUTS-BASSINS	855	915	3420	3679
NORD	1145	1199	3759	4130
PLATEAU CENTRAL	636	660	2155	2375
SAHEL	599	635	1874	2098
SUD-OUEST	529	564	1672	1867
<b>Total national</b>	<b>9 726</b>	<b>10 198</b>	<b>35129</b>	<b>38269</b>

Il a été recensé en 2009/10, 10 198 écoles, 38 269 salles de classe fonctionnelles contre respectivement 9 726 et 35 129 l'année dernière soit une augmentation d'environ 4,8% et 8,9%. La région du Nord compte le plus d'écoles primaires mais moins de classes que celle du centre.

### PROPORTION DES ELEVES A MOINS DE 3 KM PAR REGION

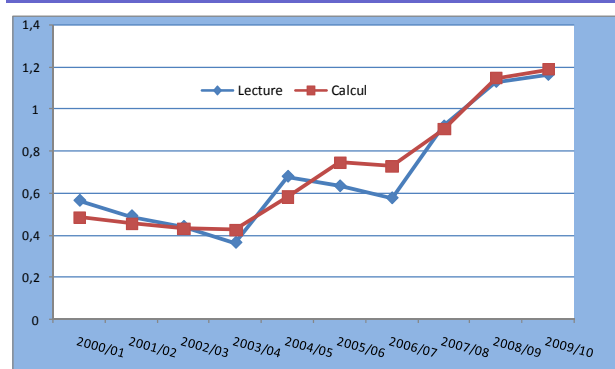
Régions	2008/2009	2009/2010
BOUCLE DU MOUHOUN	92,76	92,74
CASCADES	80,66	80,98
CENTRE	79,48	77,96
CENTRE-EST	79,91	80,17
CENTRE-NORD	84,3	85,92
CENTRE-OUEST	83,36	82,42
CENTRE-SUD	81,39	81,91
EST	84,87	82,03
HAUTS-BASSINS	84,79	85,04
NORD	93,47	90,64
PLATEAU CENTRAL	81,66	81,23
SAHEL	88,72	87,35
SUD-OUEST	77,96	78,88
<b>Total national</b>	<b>84,68</b>	<b>84,11</b>

En 2009/10, 84,11% des élèves du primaire sont à moins de 3 km de leurs établissements. L'année dernière cette proportion était de 84,7%. Au niveau régional, le Centre enregistre les plus grandes aires de recrutement (33,14% des élèves sont à moins de 3km) en 2009.

### RATIO ELEVE MAITRE (TENANT UNE CLASSE)

Régions	2008/2009	2009/2010
BOUCLE DU MOUHOUN	55,0	54,1
CASCADES	57,6	58,5
CENTRE	56,2	54,9
CENTRE-EST	57,4	56,5
CENTRE-NORD	54,3	55,1
CENTRE-OUEST	55,3	55,8
CENTRE-SUD	59,1	59,1
EST	46,2	44,1
HAUTS-BASSINS	63,6	63,5
NORD	57,1	56,1
PLATEAU CENTRAL	52,1	50,3
SAHEL	41,2	42,3
SUD-OUEST	47,5	47,6
<b>Total national</b>	<b>54,7</b>	<b>54,2</b>

### LES MANUELS SCOLAIRES: PRES DU RATIO UN LIVRE LECTURE ET UN LIVRE DE CALCUL PAR ELEVE.

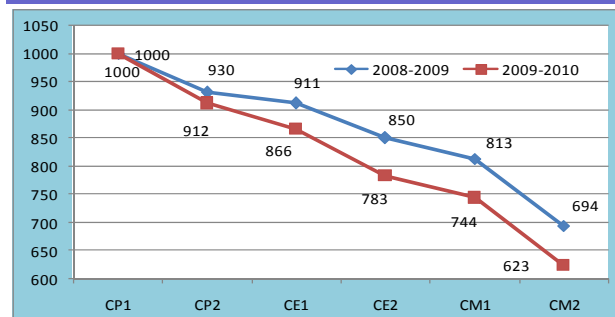


La distribution de manuels scolaires est une des priorités du PDDEB. L'objectif d'un livre de lecture et d'un livre de calcul pour un élève a été atteint depuis 2008/2009. En 2009/10 le ratio est de 1,17 en lecture et 1,19 en calcul.

### LES TAUX DE REDOUBLEMENT PAR REGION EN 2008 ET 2009

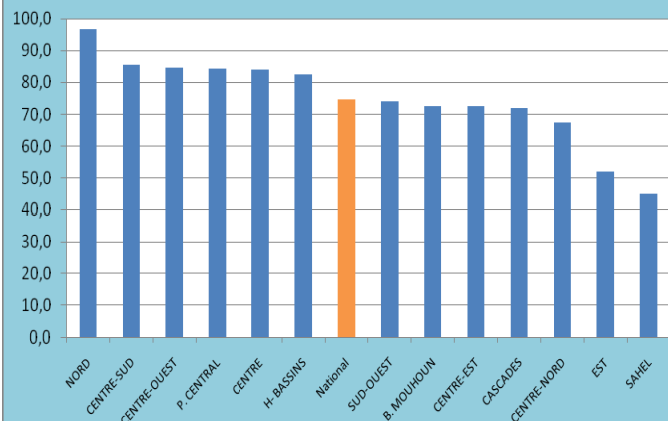
Régions	2008/2009	2009/2010
BOUCLE DU MOUHOUN	12,3	11,6
CASCADES	11,2	10,4
CENTRE	12,7	11,3
CENTRE-EST	9,4	8,1
CENTRE-NORD	13,5	13,3
CENTRE-OUEST	11,5	10,8
CENTRE-SUD	13,8	12,7
EST	11,4	10,5
HAUTS-BASSINS	9,4	8,1
NORD	14,0	14,6
PLATEAU CENTRAL	12,8	12,5
SAHEL	5,3	5,6
SUD-OUEST	8,6	7,8
<b>Total national</b>	<b>11,6</b>	<b>10,9</b>

### PROFIL DE RETENTION AU PRIMAIRE (2008 ET 2009)



En 2008/09, les indicateurs de qualité permettaient de prévoir que sur 1000 élèves inscrits au CP1, presque 694 arriveraient au CM2 ; ce chiffre est de 623 en 2009/10 soit une baisse de 71 élèves.

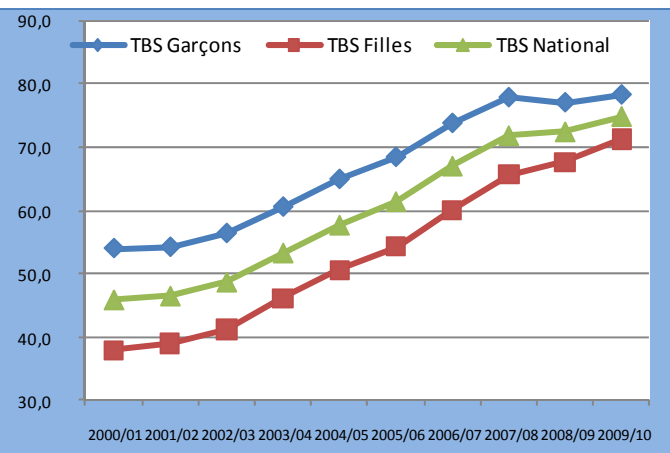
**PERSISTENCE DES INEGALITÉS RÉGIONALES  
TAUX BRUT DE SCOLARISATION PAR REGION EN 2009/2010**



Le TBS de 74,8% en 2009/10 cache d'énormes disparités entre les régions. Tandis que la région du Nord enregistre un TBS de 96,7%, la région du Sahel est à 44,8% soit un écart de 50 points de pourcentage.

Les régions des Hauts- Bassins; du Centre, du Plateau Central, du Centre-Ouest, du Centre-Sud et du Nord enregistrent des taux en dessus de la moyenne nationale.

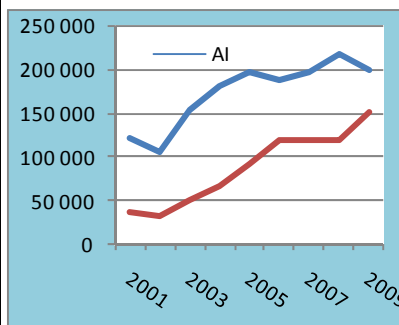
**EVOLUTION DES TBS: 74,8% DE TBS. ENCORE LOIN DE LA  
SCOLARISATION PRIMAIRE UNIVERSELLE.**



Le Taux Brut de Scolarisation (TBS) a connu une progression rapide entre 2002/2003, 2007/08 avant de fléchir en 2008/09 à cause du changement de la tranche d'âge de la population scolarisable. L'avance des garçons se rétrécit. De 15,2 points de pourcentage d'écart en 2002/03, il n'est plus de 7,1 en 2009/2010.

**NOMBRE D'APPRENANTS PAR NIVEAU ET PAR ANNEE SELON  
LE GENRE (AI ET FCB) DE 2001 À 2009**

Années	AI	FCB
2001	122 497	36 024
2002	106 640	31 433
2003	154 481	49 529
2004	182 323	65 929
2005	197 412	90 913
2006	188475	117 571
2007	196 670	118 711
2008	217 670	119 227
2009	199 829	150 526



Le nombre d'inscrits en alphabétisation connaît une croissance soutenue jusqu'en 2006, depuis la progression est timide. Lors de la campagne 2009, 350 355 apprenants ont été enregistrés pour l'alphabétisation initiale (AI) et la formation complémentaire de base contre 336 897 en 2008. soit une augmentation de 4%.

**NOMBRE DE DECLARES ALPHABETISES PAR  
REGION SELON LE GENRE (2009)**

Régions	Nombre de déclarés alphabétisés		
	Hommes	Femmes	Ensemble
BOUCLE DU MOUHOUN	6 263	5 276	11 539
CASCADES	1 378	1 434	2 812
CENTRE	271	795	1 066
CENTRE-EST	3 013	5 638	8 651
CENTRE-NORD	6 781	9 162	15 943
CENTRE-OUEST	2 898	5 594	8 492
CENTRE-SUD	2 683	3 408	6 091
EST	13 812	17 250	31 062
HAUTS-BASSINS	3 231	3 487	6 718
NORD	3 181	11 694	14 875
PLATEAU CENTRAL	3 889	6 040	9 929
SAHEL	5 330	5 994	11 324
SUD-OUEST	1 595	752	2 347
<b>Total national</b>	<b>54 325</b>	<b>76 524</b>	<b>130 849</b>

En 2009, sur un effectif de 150 526 inscrits en FCB, 130 849 ont été déclarés admis soit un taux de succès de 86,9%. Ce dernier a augmenté de 3,9 points par rapport à l'année 2008. Les admis en FCB sont considérés alphabétisés.

**LE TAUX DE SURVIE PAR GENRE ENTRE AI ET FCB SUR LES DEUX  
DERNIÈRES CAMPAGNES (2007/08 ET 2008/09)**

	Inscrits en AI en 2007/2008	Déclarés alphabétisés en FC B en 2008/2009	Taux de survie
Homme	82 795	54 325	65,61
Femme	134 875	76 524	56,74
Ensemble	217 670	130 849	60,11

Pour la campagne 2009, sur 100 inscrits en AI à la campagne 2008, un peu plus de 60 personnes ont terminé avec succès la FCB donc sont considérées comme alphabétisées.

**BURKINA FASO**

MINISTERE DE L'ENSEIGNEMENT DE BASE ET DE  
L'ALPHABETISATION  
SECRETARIAT GENERAL  
DIRECTION DES ETUDES ET DE LA PLANIFICATION

**Statistiques de  
l'Education de Base:  
Année scolaire  
2009-2010**



Téléphone : 50 30 73 08  
Télécopie : 50 31 28 84  
Messagerie : depmeba@yahoo.fr  
www.dep.meba.gov.bf