

EFFECTIFS DES ELEVES PAR REGION SELON LE SEXE

Régions	Répartition des élèves par région selon le sexe en 2011/2011 et 2012/2013					
	2011/2012			2012/2013		
	Garçons	Filles	Ensemble	Garçons	Filles	Ensemble
BOUCLE DU MOUHOUN	124 288	112 920	237 208	128 225	118 865	247 090
CASCADES	46 492	41 559	88 051	49 436	44 938	94 374
CENTRE	146 366	149 301	295 667	155 096	159 065	314 161
CENTRE-EST	104 122	90 804	194 926	110 076	97 908	207 984
CENTRE-NORD	98 316	85 366	183 682	100 346	89 895	190 241
CENTRE-OUEST	121 498	110 308	231 806	125 887	118 346	244 233
CENTRE-SUD	62 003	57 350	119 353	65 550	61 609	127 159
EST	76 953	71 718	148 671	81 598	76 993	158 591
HAUTS-BASSINS	138 835	126 853	265 688	146 843	136 719	283 562
NORD	135 554	121 345	256 899	137 717	126 521	264 238
PLATEAU CENTRAL	70 229	61 696	131 925	73 223	66 439	139 662
SAHEL	48 470	42 979	91 449	48 971	43 555	92 526
SUD-OUEST	51 906	46 800	98 706	53 362	49 196	102 558
Total national	1 225 032	1 118 999	2 344 031	1 276 330	1 190 049	2 466 379

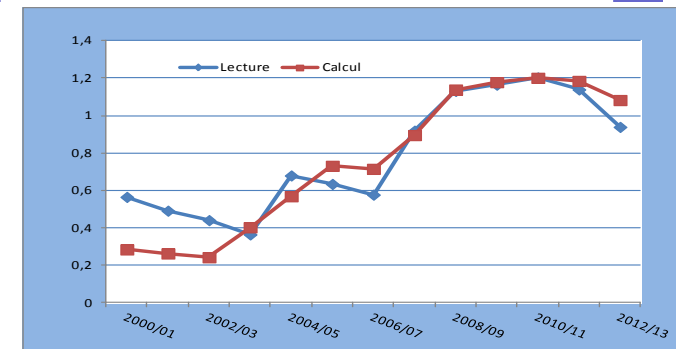
En 2012/2013, l'effectif des élèves est de 2 466 379 contre 2 344 031 en 2011/12. La région du Centre (314 161) et des Hauts Bassins (283 562) connaissent le plus d'élèves alors que celles du Sahel(92 526) et des Cascades (94 374) comptent les effectifs les plus faibles.

NOMBRE D'ÉCOLES ET NOMBRE DE SALLES DE CLASSE PAR REGION (2011/2012 ET 2012/2013)

Régions	Nombre d'écoles		Nombre de salles de classe	
	2011/2012	2012/2013	2011/2012	2012/2013
	BOUCLE DU MOUHOUN	1 108	1 182	4 316
CASCADES	505	543	1 553	1 754
CENTRE	1 082	1 183	5 551	6 053
CENTRE-EST	864	946	3 353	3 686
CENTRE-NORD	935	997	3 344	3 589
CENTRE-OUEST	1 059	1 120	4 165	4 516
CENTRE-SUD	534	571	1 972	2 140
EST	980	1 054	3 482	3 775
HAUTS-BASSINS	1 023	1 104	4 155	4 544
NORD	1 349	1 423	4 707	5 072
PLATEAU CENTRAL	723	773	2 465	2 843
SAHEL	713	759	2 401	2 566
SUD-OUEST	670	739	2 197	2 490
Total national	11 545	12 394	43 661	47 709

En 2012/13, On dénombre 12 394 écoles; 47 709 salles de classe fonctionnelles contre respectivement 11 545 écoles, et 43 661 l'année scolaire précédente soit une augmentation d'environ 7,4% et 9,3%. Tout comme l'année dernière, c'est la région du Nord qui compte le plus d'écoles primaires (1 423) mais moins que la région du Centre en salle de classe (6 053).

LES MANUELS SCOLAIRES: L'OBJECTIF D'UN LIVRE DE LECTURE ET D'UN LIVRE DE CALCUL PAR ELEVE ATTEINT.



La distribution de manuels scolaires est une des priorités du PDSEB. L'objectif de « un livre de lecture et un livre de calcul pour un élève » a été atteint depuis 2008/2009. En 2012/13, le ratio est de 0,94 en lecture et de 1,08 en calcul.

PROPORTION DES ELEVES A MOINS DE 3 KM PAR REGION

Régions	élève à moins de 3 Km	
	2011/2012	2012/2013
	BOUCLE DU MOUHOUN	93,88
CASCADES	81,38	83,26
CENTRE	79,59	81,37
CENTRE-EST	82,74	85,24
CENTRE-NORD	85,66	88,00
CENTRE-OUEST	86,42	87,83
CENTRE-SUD	83,50	84,97
EST	83,09	83,99
HAUTS-BASSINS	86,97	88,54
NORD	93,13	94,75
PLATEAU CENTRAL	83,78	84,80
SAHEL	89,37	90,32
SUD-OUEST	80,89	82,68
Total national	85,93	87,47

En 2012/2013, 87,47% des élèves du primaire parcourent à moins de 3 km pour aller dans leurs établissements. Cette proportion s'est améliorée par rapport à celle de l'année dernière qui était de 85,93%. Au niveau régional, c'est le Centre qui a les plus grandes aires de recrutement (18,63% des élèves sont à plus de 3 km).

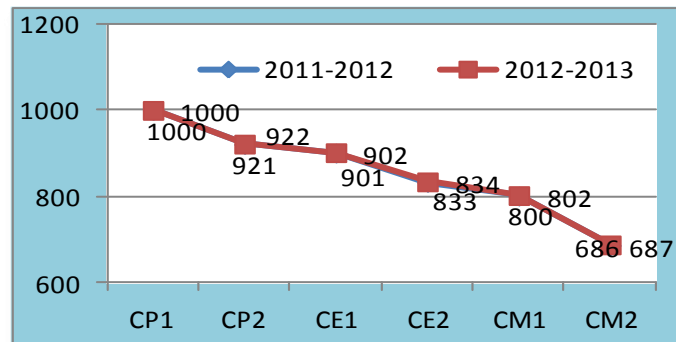
LES TAUX DE REDOUBLEMENT PAR REGION EN 2011 ET 2012

Régions	2011/2012	2012/2013
BOUCLE DU MOUHOUN	8,3	8,4
CASCADES	7,4	7,7
CENTRE	8,4	7,0
CENTRE-EST	7,6	6,9
CENTRE-NORD	10,2	8,2
CENTRE-OUEST	10,0	8,8
CENTRE-SUD	8,5	8,8
EST	9,5	8,9
HAUTS-BASSINS	7,5	6,9
NORD	10,4	7,6
PLATEAU CENTRAL	9,1	9,1
SAHEL	5,3	5,5
SUD-OUEST	8,3	7,2
Total national	8,7	7,8

RATIO ELEVE MAITRE (TENANT UNE CLASSE)

Régions	2011/2012	2012/2013
BOUCLE DU MOUHOUN	55,6	53,2
CASCADES	56,8	54,0
CENTRE	53,5	52,1
CENTRE-EST	58,6	56,9
CENTRE-NORD	55,6	53,7
CENTRE-OUEST	56,2	55,0
CENTRE-SUD	60,9	59,6
EST	42,9	42,2
HAUTS-BASSINS	64,8	63,3
NORD	54,8	52,2
PLATEAU CENTRAL	54,2	50,0
SAHEL	38,6	36,5
SUD-OUEST	44,8	42,0
Total national	54,1	52,2

PROFIL DE RETENTION AU PRIMAIRE (2011 ET 2012)



En 2011/12, les indicateurs de flux permettent de prévoir que sur 1000 élèves inscrits au CP1, environ 687 arriveront au CM2, soit un élève de plus par rapport à 2011/12.

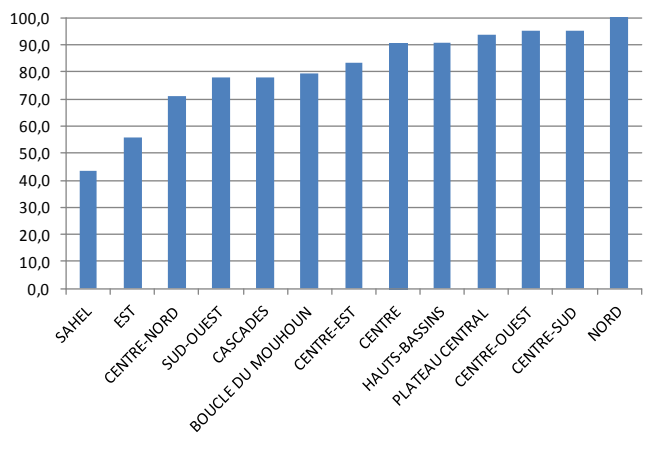
ACCROISSEMENT DE L'ACCES ET DE LA PARTICIPATION

Régions	Taux bruts d'admission par région selon le sexe en 2011/2012 et 2012/2013					
	2011/2012			2012/2013		
	Garçons	Filles	Ensemble	Garçons	Filles	Ensemble
BOUCLE DU MOUHOUN	85,6	86,2	85,9	83,6	84,1	83,8
CASCADES	80,4	76,2	78,4	93,4	91,4	92,4
CENTRE	98,8	98,1	98,4	99,9	101,1	100,5
CENTRE-EST	92,5	87,3	90,0	99,1	95,4	97,3
CENTRE-NORD	82,7	76,2	79,5	85,1	79,4	82,4
CENTRE-OUEST	98,5	98,3	98,4	106,2	110,5	108,3
CENTRE-SUD	97,4	96,7	97,1	108,9	109,9	109,4
EST	59,8	60,3	60,1	69,0	67,9	68,5
HAUTS-BASSINS	102,2	99,1	100,7	104,1	104,5	104,3
NORD	111,5	106,4	109,0	116,7	110,1	113,5
PLATEAU CENTRAL	101,2	98,1	99,7	107,9	103,4	105,8
SAHEL	60,5	59,4	59,9	55,2	53,5	54,4
SUD-OUEST	87,9	89,7	88,8	90,3	97,8	93,8
Total national	89,3	87,3	88,3	93,2	92,3	92,8

Régions	Taux bruts de scolarisation par région selon le sexe en 2011/2012 et 2012/2013					
	2011/2012			2012/2013		
	Garçons	Filles	Ensemble	Garçons	Filles	Ensemble
BOUCLE DU MOUHOUN	78,4	77,8	78,1	78,5	80,2	79,3
CASCADES	78,4	72,7	75,6	80,0	76,2	78,2
CENTRE	87,4	90,6	89,0	88,4	93,0	90,7
CENTRE-EST	83,4	77,1	80,3	85,2	81,1	83,3
CENTRE-NORD	74,5	66,9	70,8	73,6	68,8	71,3
CENTRE-OUEST	94,5	91,1	92,8	94,9	95,6	95,2
CENTRE-SUD	92,2	91,2	91,7	94,6	96,0	95,3
EST	54,4	53,7	54,1	55,7	56,2	55,9
HAUTS-BASSINS	89,7	86,2	88,0	91,5	90,4	91,0
NORD	105,6	97,6	101,6	104,0	99,5	101,8
PLATEAU CENTRAL	94,2	87,1	90,7	95,3	91,9	93,6
SAHEL	45,6	43,0	44,4	44,5	42,5	43,5
SUD-OUEST	77,0	77,6	77,3	76,7	79,8	78,1
Total national	81,1	78,1	79,6	81,6	81,0	81,3

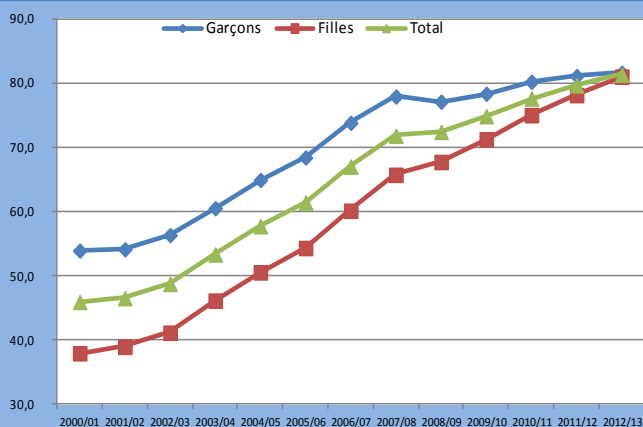
En 2012/2013, au moins 9 enfants sur 10 en âge scolaire ont accès à l'école ; en effet le taux brut d'admission est 92,8% en 2012/2013 contre 88,3 % en 2011/1012 soit 4,5 point de pourcentage de plus . En termes de participation scolaire le taux brut de scolarisation est passé de 79,6 % à 81,3% en 2012/2013 soit 1,7 points de pourcentage de plus

**PERSISTENCE DES INEGALITES REGIONALES
TAUX BRUT DE SCOLARISATION PAR REGION EN 2012/2013**



En 2012/13, le TBS au niveau national est de 81,3% contre 79,6% en 2011/2012. Les régions du Nord et centre Sud enregistrent les plus forts taux soit respectivement de 101,8% et 95,6%. Tandis que celles du Sahel (43,4%) et de l'Est (55,6%) connaissent les plus faibles. Beaucoup d'efforts restent à fournir pour l'absorption des enfants en marge du système éducatif surtout dans la région Sahel dont la moitié des enfants d'âge scolaire n'ont pas accès à l'école.

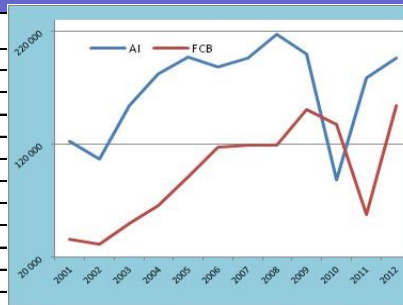
**EVOLUTION DES TBS: 81.3% DE TBS. ENCORE LOIN DE LA
SCOLARISATION PRIMAIRE UNIVERSELLE.**



Au cours de la période 2002/03 et 2007/08 Le Taux Brut de Scolarisation (TBS) a connu une progression très rapide avant de fléchir en 2008/09 à cause du changement de la tranche d'âge de la population scolarisable. L'écart entre les filles et les garçons s'est considérablement réduit passant de 15,2 points de pourcentage en 2002/03 à 0,6 en 2012/2013. En effet le TBS des filles est de 81,0% et celui des garçons est de 81,6% en 2012/2013

**NOMBRE D'APPRENANTS PAR NIVEAU ET PAR ANNEE SELON
LE GENRE (AI ET FCB) DE 2001 À 2012**

Années	AI	FCB
2001	122 497	36 024
2002	106 640	31 433
2003	154 481	49 529
2004	182 323	65 929
2005	197 412	90 913
2006	188475	117 571
2007	196 670	118 711
2008	217 670	119 227
2009	199 829	150 526
2010	88 124	137 801
2011	179 042	57 561
2012	195 957	153 772



Le nombre d'inscrits en alphabétisation (AI et FCB) connaît une croissance depuis 2002 jusqu'en 2009. A la campagne 2010 les effectifs de la AI ont connu une baisse qui a entraîné la baisse des effectifs en FCB en 2011. Pour la campagne 2012 on enregistre un effectif de 195 957 apprenant en AI et 153 772 en FCB.

**NOMBRE DE DECLARES ALPHABETISES PAR
REGION SELON LE GENRE (2012)**

Région	Nombre de déclarés alphabétisés		
	Hommes	Femmes	Ensemble
Boucle du mouhoun	4 149	4 645	8 794
Cascade	889	1 299	2 188
Centre	378	1 615	1 993
Centre Est	2 389	7 428	9 817
Centre Nord	3 865	8 830	12 695
Centre Ouest	2 023	5 897	7 920
Centre Sud	2 294	4 374	6 668
Est	6 367	12 282	18 649
Hauts Bassins	4 515	6 785	11 300
Nord	1 923	10 060	11 983
Plateau central	3 018	7 994	11 012
Sahel	4 034	5 665	9 699
Sud Ouest	2 472	2 041	4 513
TOTAL NATIONAL	38 316	78 915	117 231

La campagne 2012 a enregistré 117 231 déclarés alphabétisés dont 78 915 femmes soit 67,3%. La région qui compte le plus de déclarés alphabétisés est celle de l'Est (18 649) suivie du Centre-Nord (12 695) et du Nord (11 983).

LE TAUX DE SURVIE PAR GENRE ENTRE AI ET FCB SUR LES DEUX

	Inscrits en AI en 2011	Déclarés alphabétisés en FCB en 2012	Taux de survie
Hommes	59 946	34410	57,40
Femmes	119 096	70305	59,03
Ensemble	179 042	104 715	58,49

Pour la campagne 2012, sur 100 inscrits en Alphabétisation Initiale (AI) à la campagne 2011, un peu plus de 58 personnes ont terminé avec succès la FCB (contre 47 la campagne 2011) donc sont considérées comme alphabétisées.

BURKINA FASO

**MINISTRE DE L'EDUCATION NATIONALE ET DE
L'ALPHABETISATION**

SECRETARIAT GENERAL

DIRECTION DES ETUDES ET DE LA PLANIFICATION

**Statistiques de
l'Éducation de Base:
Année scolaire
2012-2013**



SSEB

Téléphone : 50 30 73 08
Télécopie : 50 31 28 84
Messagerie : depmeba@yahoo.
www.dep.meba.gov.bf